



WITOS FleetView

La solution télématique de WIRTGEN GROUP



WITOS
FleetView



CLOSE TO OUR CUSTOMERS

QU'EST-CE QUE WITOS FLEET VIEW ?





WIRTGEN GROUP TELEMATICS AND ON-SITE SOLUTIONS

Avec le système télématique intelligent WITOS FleetView, WIRTGEN GROUP apporte une assistance à la gestion de la flotte et de la maintenance des machines de WIRTGEN GmbH, JOSEPH VÖGELE AG, HAMM AG et KLEEMANN GmbH.

Grâce à l'acquisition, à la transmission, à la visualisation et à l'évaluation des données relatives aux machines et à leur positionnement, ce système permet une gestion encore plus efficace de la flotte et de la maintenance durant le quotidien du chantier. WITOS FleetView vous permet de garder à tout instant le contrôle sur votre flotte de machines et sur les différentes étapes du processus.

QUE PROPOSE WITOS FLEET VIEW ?

Le portefeuille de fonctionnalités de WITOS FleetView va des machines dans leur fonctionnement au quotidien à l'assistance en matière de mise en oeuvre, de maintenance et de diagnostics.

Avec ses possibilités étendues, WITOS FleetView constitue par ailleurs un complément optimal aux accords SmartService de WIRTGEN GROUP conçus pour l'inspection et la maintenance de machines spécifiques.



LES AVANTAGES DE

WITOS FLEET VIEW EN UN COUP D'ŒIL

- > WITOS FleetView vous permet d'être informé, où que vous soyez et à tout moment, de l'endroit et du mode opératoire de vos machines*
- > Les processus de dispatching des machines et de planification sont simplifiés et les transports de machines inutiles ainsi évités
- > Interface utilisateur intuitive pour une allocation des machines particulièrement efficace
- > Simplification de l'ensemble du processus de maintenance, l'utilisateur est déchargé d'une part de ses activités quotidiennes
- > Minimisation des temps d'immobilisation grâce à une organisation plus efficace des interventions de service
- > Meilleure réactivité en cas de dysfonctionnement
- > Les analyses détaillées et ciblées des comportements de fonctionnement et d'utilisation des machines simplifient la maintenance, le service, et garantissent un maintien optimal de la valeur des machines à long terme
- > Analyse de l'usage de la machine pour optimiser l'utilisation.

* La transmission des données dépend de la couverture du réseau mobile



CARACTÉRISTIQUES

GESTION DE LA FLOTTE

- > Données de localisation
- > Identification des machines
- > État de fonctionnement
- > Niveaux de carburant
- > Données des machines

SUPERVISION

- > Contrôle de la position
- > Contrôle des plages horaires
- > Suivi de la maintenance
- > Suivi du mouvement
- > Suivi des erreurs
- > Notification par e-mail

GESTION DE LA MAINTENANCE

- > Plans de maintenance
- > Indicateurs d'état
- > Entrées de maintenance
- > Historiques de maintenance

DIAGNOSTIC

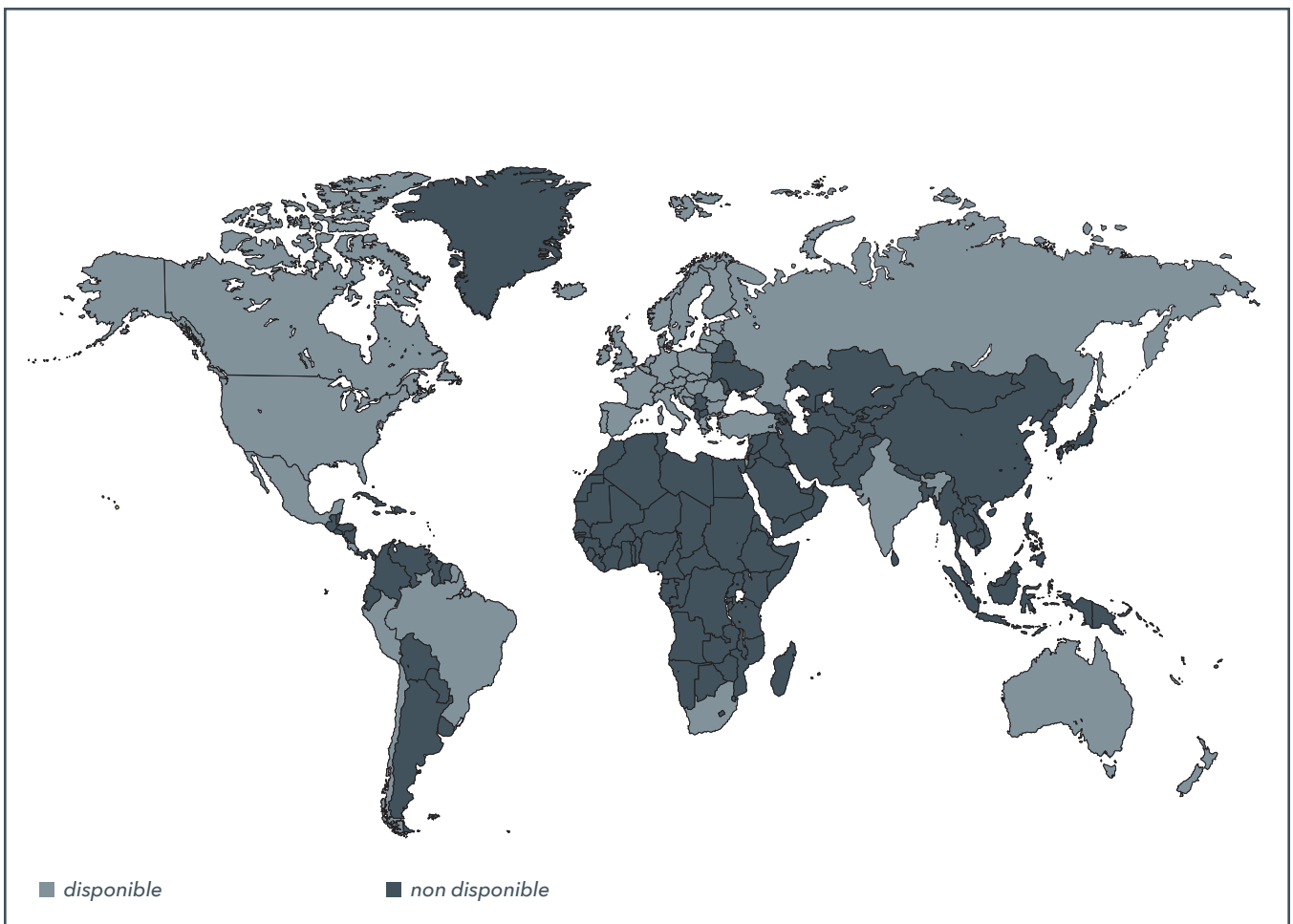
- > Messages d'avertissement des machines
- > Messages d'erreur des machines
- > Messages moteur
- > Historiques des messages



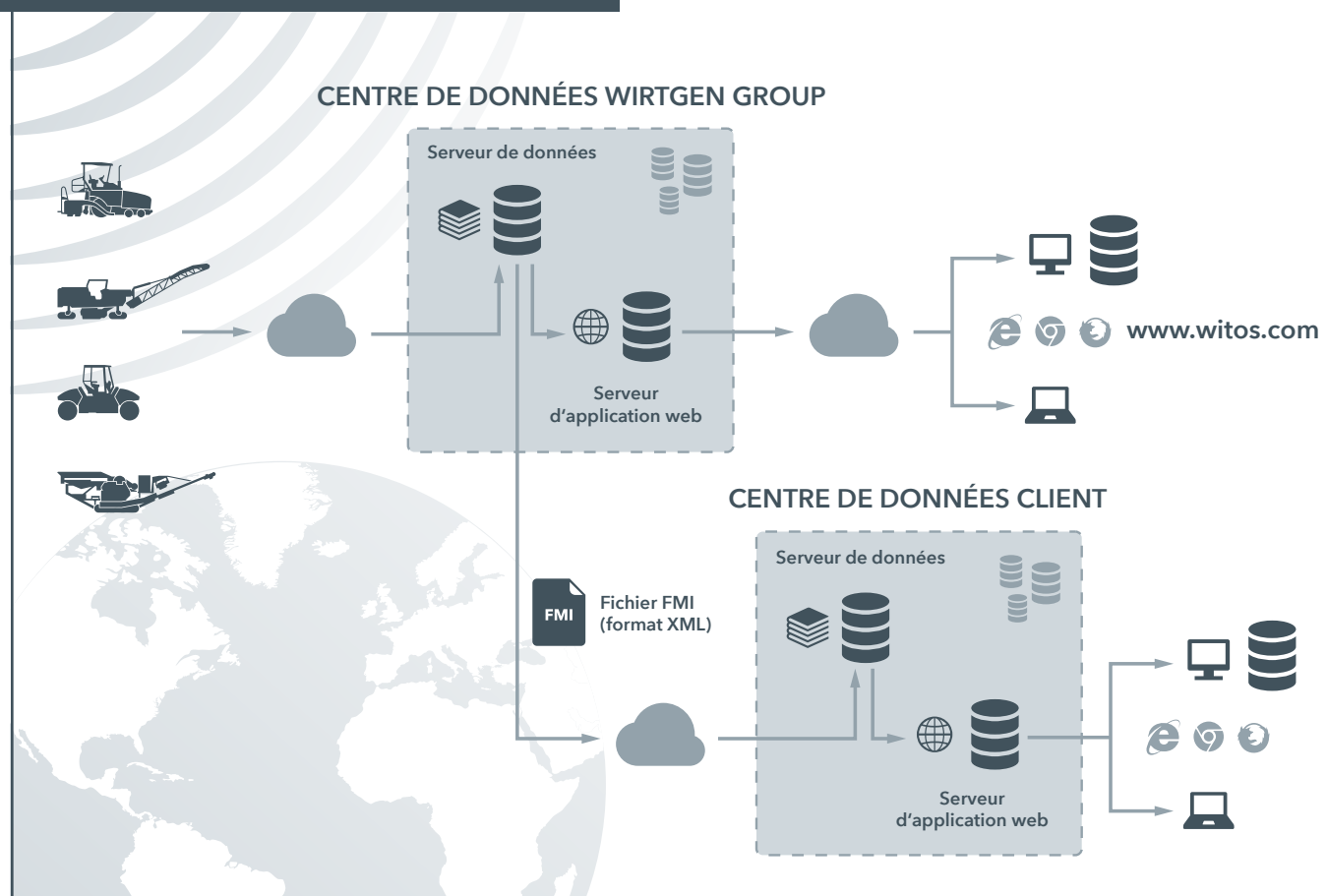
DISPONIBILITÉ

WITOS

WITOS FLEET VIEW ET WITOS FMI SONT ACTUELLEMENT DISPONIBLES DANS LES PAYS INDIQUÉS CI-DESSOUS. D'AUTRES AUTORISATIONS NATIONALES PEUVENT ÊTRE EXAMINÉES SUR DEMANDE ET DEMANDÉES LE CAS ÉCHÉANT. -----



WITOS FMI



> Via une interface Server2Server standardisée, Fleet Management Interface (FMI) vous permet également d'importer des données dans vos systèmes existants.

LES AVANTAGES DE WITOS FLEET VIEW EN UN COUP D'ŒIL

- > Les données des machines peuvent être consultées sur le serveur WITOS et importées dans un système télématique ou PGI propre en vue de leur analyse.
- > L'interface WITOS FMI propose différents volumes de données. Il est possible de consulter des étendues de données correspondant aux standards AEMP 1.2 ou ISO/TS 15143-3. Il est également possible d'utiliser WIFMS, le propre standard de WIRTGEN.
- > WITOS FMI est compris dans la livraison de WITOS FleetView.



Pour l'intégration dans des systèmes existants, contactez votre succursale WIRTGEN GROUP.

ÉTENDUE DES DONNÉES DES INTERFACES WITOS FMI

ÉTENDUE DES DONNÉES WIFMS

- > Fabricant
- > Numéro de série de la machine (SN/OBU)
- > Heure GPS
- > Latitude GPS
- > Heures de fonctionnement totales
- > Distance parcourue totale
- > Taux de carburant
- > Régime moteur
- > Température du liquide de refroidissement
- > Désignation client de la machine
- > Altitude GPS
- > Longitude GPS
- > Vitesse
- > Consommation totale de carburant
- > Niveau de carburant
- > Facteur de charge
- > Niveau AdBlue®*

ÉTENDUE DES DONNÉES ISO/TS 15143-3 (AEMP 2.0)

- > Date d'installation
- > Fabricant
- > Type de machine
- > Désignation client de la machine
- > Numéro de série de la machine (SN)
- > PIN (Product Identification Number)
- > Niveau de carburant
- > Distance parcourue
- > Charge moteur moyenne dernières 24h
- > Consommation de carburant dernières 24h
- > Temps de marche à vide total
- > Temps de régénération total
- > Niveau AdBlue®*
- > Statut moteur
- > Consommation totale de carburant
- > Régime maximal dernières 24h
- > Messages de diagnostic

ÉTENDUE DES DONNÉES AEMP V1.2

- > Date d'installation
- > Type de machine
- > Numéro de série de la machine (SN/OBU)
- > Heure GPS
- > Latitude GPX
- > Heures de fonctionnement totales
- > Consommation de carburant dernières 24 h
- > Fabricant
- > Désignation client de la machine
- > Altitude GPS
- > Longitude GPS
- > Consommation totale de carburant
- > Distance totale parcourue



Étendue des données selon la série

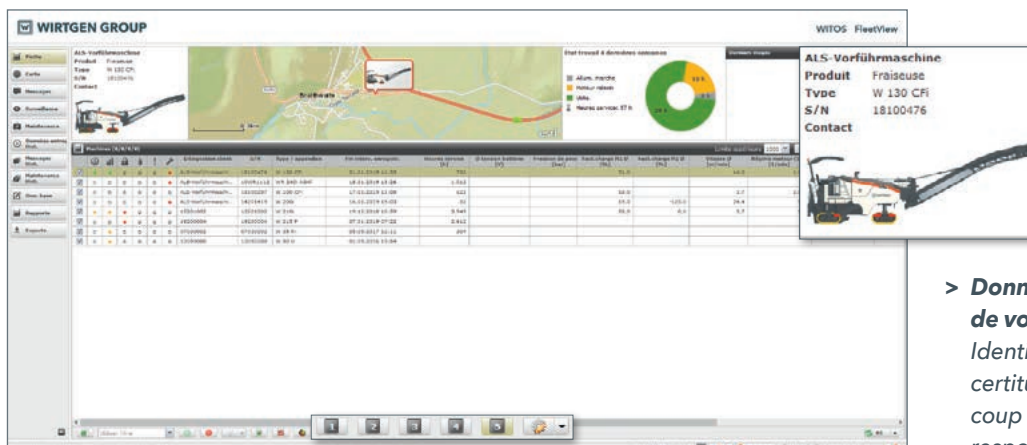
* AdBlue® est une marque déposée et protégée du Verband der Automobilindustrie (VDA) e. V. (Association Allemande de l'Industrie Automobile).

APPLICATION WEB

FLOTTE

La vue d'ensemble de la flotte vous donne un aperçu condensé de l'état actuel de vos machines. Elle vous offre la possibilité de choisir une ou plusieurs machines qui seront visualisées et analysées en détail. Des fonctions de filtre et de tri étendues vous aident à adapter cette vue d'en-

semble à vos besoins. Vous pouvez prédéfinir jusqu'à cinq affichages différents avec des paramètres correspondant à vos besoins. Une fois adaptées et sauvegardées, vous disposez toujours des informations souhaitées en un coup d'œil.



> Données de base de votre machine

Identifiez vos machines avec certitude et visualisez en un coup d'œil l'interlocuteur correspondant, que vous pouvez définir librement.

Fact.charge M1 Ø [%]	Fact.charge M2 Ø [%]	Vitesse Ø [m/min]
51,0		14
18,0		1
19,0	-125,0	24
28,0	0,0	5

> Données de fonctionnement

Accédez directement aux machines et consultez les valeurs actuelles telles que valeurs minimum, maximum et moyenne des données de fonctionnement.



> Données de positionnement

Les données de positionnement vous permettent de savoir exactement où se trouvent les machines.

Machines (8/8/8/8)								Désigna
⌚	📊	🔒	🔧	!	🔧			
●	●	○	○	○	○	○	○	ALS-Vorfü
○	○	○	○	○	○	○	○	ALS-Vorfü

> Les données de WITOS FleetView

Vous pouvez agir à tout moment : représenté de manière condensée, le statut des machines vous donne un aperçu rapide du mode opératoire de vos machines.

> Statut de la surveillance, messages d'avertissement et de dysfonctionnements récents et échéances de maintenance - connaître les principales informations en un coup d'œil permet de réagir rapidement.

CARTE

La carte vous indique l'emplacement actuel d'une ou de plusieurs de vos machines.*

La fonction d'itinéraire de la machine permet de suivre son chemin parcouru pendant le fonctionnement et le transport.

La recherche locale vous permet de sélectionner une ou plusieurs machines, par exemple toutes les machines d'un chantier. Ces machines peuvent ensuite être examinées plus en détail dans les autres affichages (affichage de la flotte, des messages, de l'historique, etc.).



The screenshots illustrate the WITOS FleetView interface. The main map shows Europe with machine locations marked. Overlaid windows include:

- Machine Information Window:** Displays details for 'ALS-Vorfahrmaschine' (S/N: 18100476, Type: W 120 CP), including status (État trav.: Utilis.), communication (État communication: Mar), service (État serv.: Arr.), maintenance (État maint.: Mainten. en retard), and error (État msg.: Auc. Erreur). It also shows the last service date and message timestamp.
- Client Information Window:** Shows client designation (18100476), machine number (18100476), and intervention period (03.06.2019 13:55 - 04.06.2021).
- Search Radius Window:** Allows setting a search radius (Rayon (km) 10) and activating a central point (Activer point central p. clic).

> Information rapide sur la machine

La fenêtre d'information vous indique le statut de travail, de dysfonctionnement, de surveillance et de maintenance de la machine.

* Des informations brèves indiquent le statut de chaque machine individuelle.

APPLICATION WEB

SURVEILLANCE

Définissez où et quand vos machines peuvent travailler. L'activation du système de protection par surveillance vous permet de recevoir une notification instantanée par e-mail en cas d'accès non autorisé à la machine. Afin de réduire les interruptions superflues sur vos machines, vous pouvez être informé à l'avance par e-mail

des échéances de maintenance, ce qui vous permet de prévoir en temps utile le personnel et le matériel.

Vous pouvez également être informé par e-mail des messages d'erreur et d'avertissement.



The screenshot shows the WITOS FleetView web application interface. On the left, there is a sidebar with navigation options like 'Machines', 'Rapports', and 'Paramètres'. The main area displays a table of machines with columns for 'Designation client', 'S/N', 'Langue', 'Modèle', 'Statut', 'Alarme', and 'Email'. A configuration window is open on the right, titled 'Activ. surveillance' and 'Config. surveillance'. It shows settings for 'ALS-Vorfühmaschine' with various surveillance parameters set to 'Arr' (Arrêté).

> Périodes de blocage (Curfew)

Une notification est envoyée lorsque la machine est mise en service pendant une période de blocage librement définissable.

> Surveillance de zone (Geo fences)

Dès que la machine quitte la zone d'utilisation autorisée, vous recevez une notification.

> Capteur de déplacement

Afin de documenter les déplacements, un capteur de déplacement intégré génère des messages de positionnement, même si la machine est arrêtée.

Lorsque la machine est arrêtée, l'unité de contrôle télématique peut être « réveillée » par le capteur de déplacement, ce qui occasionne l'envoi d'une notification aux personnes prédéfinies. Ceci vous permet d'être informé immédiatement en cas de déplacement non planifié.

This is a detailed view of the 'Config. surveillance' window. It includes the following fields and options:

- Désignation client:** 18100476 S/N
- Rayon:** 0,0 km (with + and - buttons)
- Début jour trav.:** A table for setting start times for different days of the week.

Dimanche	Lundi	Mardi	Mercredi
	07:00	07:00	07:00

DONNÉES DE FONCTIONNEMENT / HISTORIQUE

Jetez un œil dans le passif de vos machines. L'historique vous offre la possibilité d'afficher les données sur le fonctionnement et le positionnement des machines pour une période librement définissable.

Selon la sélection, vous pouvez afficher jusqu'à trois paramètres supplémentaires en plus de l'affichage de l'état de fonctionnement, et les exporter sous format PDF.

Toutes les données présentées sous forme graphique peuvent être exportées d'un simple clic dans un fichier CSV.



The screenshot displays the WITOS FleetView interface for a Wirtgen Group machine (ALS-Verführmaschine, S/N: 18100476). The main window shows a table of operational data with columns for Date, Heure, État, and various performance metrics. A sidebar on the left offers navigation options like Flotte, Carte, Messages, Surveillance, Maintenance, and Rapports. Below the table, there are two charts: a bar chart for 'Régime moteur (1/min)' and a stacked bar chart for 'Démar, intervalle enreg.' showing 'Allum. marche', 'Stat. marche', and 'Utilis.'. A 'Sélection' dialog box is open, allowing users to define a 'Période inter.' (07/02/2016 10:17 to 07/03/2016 10:17), set comparison values, choose a moment, and select a regroupement (5 minutes). To the right, there are icons for PDF export (Adobe) and CSV export (Excel), and a smaller preview of the data charts.

APPLICATION WEB

MESSAGE / HISTORIQUE

Tous les messages actuels et passés des machines en un coup d'œil : faites établir un résumé et définissez quelles informations détaillées doivent accompagner les messages.

Tous les messages sont affichés et décrits comme sur les machines. La classification claire des messages et l'horodatage des données concernant son activation et sa désactivation permettent de disposer d'informations essentielles concernant l'état de service des machines.



S/N	Désignation client	Message survenu	Msg survenu jusque	Version métadon. WIDIA	Heures service [h]
14201419	ALS-Vorfürhrmaschine	16.01.2019 09:18	16.01.2019 09:20	WI_1320_02-05-01	77,0
14201419	ALS-Vorfürhrmaschine	16.01.2019 09:19	16.01.2019 09:20	WI_1320_02-05-01	77,0
14201419	ALS-Vorfürhrmaschine	16.01.2019 09:22	16.01.2019 09:25	WI_1320_02-05-01	77,1
14201419	ALS-Vorfürhrmaschine	16.01.2019 09:55	16.01.2019 09:55	WI_1320_02-05-01	77,6
14201419	ALS-Vorfürhrmaschine	16.01.2019 10:18	16.01.2019 10:20	WI_1320_02-05-01	78,0
14201419	ALS-Vorfürhrmaschine	16.01.2019 10:19	16.01.2019 10:20	WI_1320_02-05-01	78,0
14201419	ALS-Vorfürhrmaschine	16.01.2019 10:19	16.01.2019 10:20	WI_1320_02-05-01	78,0
14201419	ALS-Vorfürhrmaschine	16.01.2019 10:21	16.01.2019 10:25	WI_1320_02-05-01	78,0
14201419	ALS-Vorfürhrmaschine	16.01.2019 10:21	16.01.2019 10:25	WI_1320_02-05-01	78,1
14201419	ALS-Vorfürhrmaschine	16.01.2019 10:21	16.01.2019 10:25	WI_1320_02-05-01	78,1
14201419	ALS-Vorfürhrmaschine	16.01.2019 10:22	16.01.2019 10:25	WI_1320_02-05-01	78,1
14201419	ALS-Vorfürhrmaschine	16.01.2019 14:48	16.01.2019 14:51	WI_1320_02-05-01	81,8

> **Les messages bleus** signalent des états particuliers non critiques du système de la machine qui doivent être pris en compte dans le cadre de l'utilisation de la machine.

> **Les messages jaunes** signalent un état anormal ou en passe de devenir critique. Celui-ci peut donc être surveillé de manière ciblée afin d'éviter tout dommage supplémentaire sur les machines.

> **Les messages rouges** signalent les états critiques requérant un arrêt immédiat de la machine.

> **Les messages noirs** donnent des informations sur le moteur d'entraînement des machines et sont affichés sous forme de code SPN/FMI.

MAINTENANCE / HISTORIQUE

L'historique des opérations de maintenance vous fournit toutes les informations dont vous avez besoin pour gérer au mieux votre flotte de machines. Qu'il s'agisse d'indications sur la nature et la date d'échéance

des prochaines maintenances ou de rapports de maintenance sur des interventions en atelier passées – les fonctionnalités de maintenance assurent une meilleure fiabilité de vos machines.



WIRTGEN GROUP WITOS FleetView

Platz	Integration	Adressat	Adressat
1	Integration	Integration	Integration
2	Integration	Integration	Integration
3	Integration	Integration	Integration
4	Integration	Integration	Integration
5	Integration	Integration	Integration
6	Integration	Integration	Integration
7	Integration	Integration	Integration
8	Integration	Integration	Integration
9	Integration	Integration	Integration
10	Integration	Integration	Integration

Platz	Integration	Adressat	Adressat
1	Integration	Integration	Integration
2	Integration	Integration	Integration
3	Integration	Integration	Integration
4	Integration	Integration	Integration
5	Integration	Integration	Integration
6	Integration	Integration	Integration
7	Integration	Integration	Integration
8	Integration	Integration	Integration
9	Integration	Integration	Integration
10	Integration	Integration	Integration

Saisir mainten.

Type d'entretien: 1000h-Service

Effectué le: [Date]

Entr. chez: [Adresse] + - h

Effectué par: [Nom]

Saisi par: wifringst

N° du lot quotidien: [Lot]

Info: [Info]

Type prochain maintenance: 1000h-Service

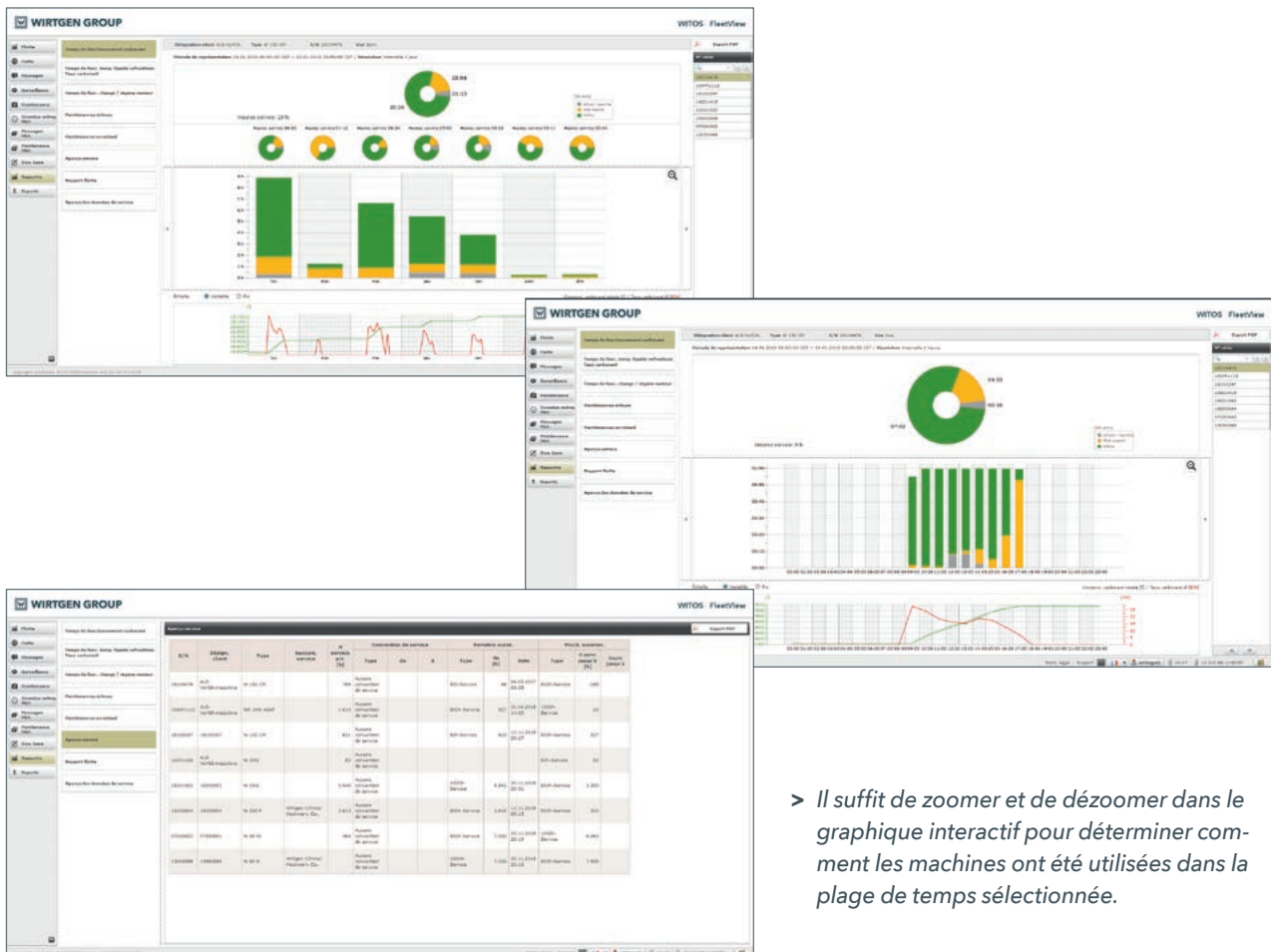
Maintenance History

Maintenance typ	Executed on	Maintenance at [h]	Executed by
250h-Service	11/11/2014 06:53	976	Reperaturabteilung
1000h-Service	11/11/2014 06:55	976	Reperaturabteilung

RAPPORTS

Trois rapports prédéfinis sont disponibles comme graphiques interactifs dans les rapports. Ils montrent à l'utilisateur la répartition des temps de fonctionnement dans une plage de temps définie. Les rapports indiquent également la consommation de carburant, le taux de carburant, le régime moteur, la température du liquide de refroidissement et la charge moteur.

Il existe également cinq rapports prédéfinis sous forme de listes qui offrent une vue d'ensemble du statut de la flotte de machines.

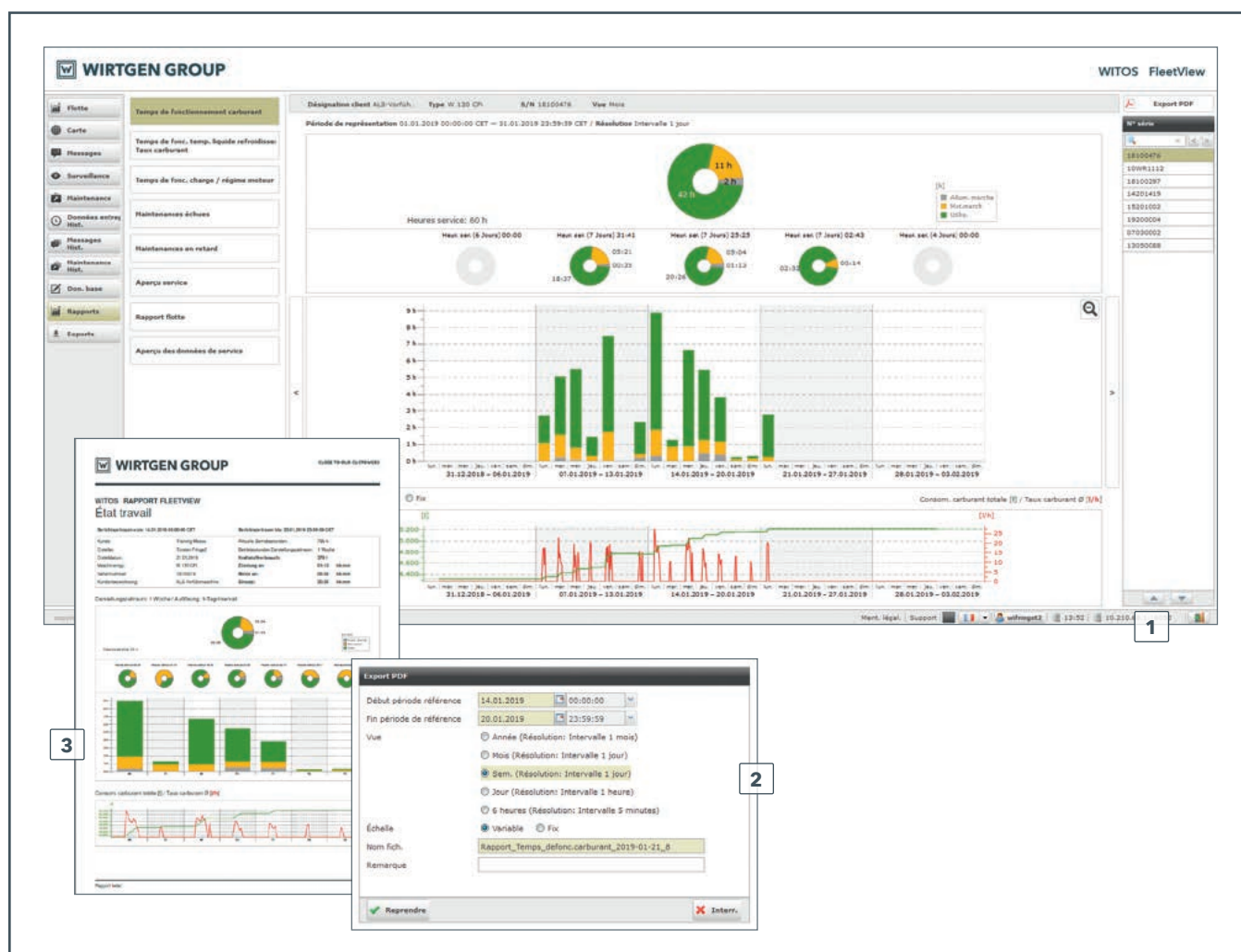


➤ Il suffit de zoomer et de dézoomer dans le graphique interactif pour déterminer comment les machines ont été utilisées dans la plage de temps sélectionnée.

APPLICATION WEB

RAPPORTS

Le rapport affiché (1) peut être exporté pour une période de temps librement définissable (2) comme document PDF (3). Ceci permet de créer des évaluations pour les différents chantiers.





AVANTAGES

AVANTAGES POUR LES CLIENTS, LE SERVICE CLIENT ET LES LOUEURS

CLIENTS

- > Gestion complète de la flotte depuis un point unique
- > Disponibilité supérieure grâce à la reconnaissance rapide de l'état des machines
- > Réduction des temps d'arrêt grâce au suivi du carburant
- > Meilleur dispatching des machines grâce à la localisation GPS et au statut des machines
- > Surveillance des accès non autorisés aux machines
- > Disponibilité supérieure grâce à une meilleure planification des travaux de maintenance

SERVICE CLIENT

- > Planification préventive des travaux de maintenance
- > Notification par e-mail à l'échéance d'un intervalle de service
- > Priorisation des interventions de maintenance
- > Recherche d'erreur par téléphone accélérée grâce aux messages machine
- > Meilleure préparation des interventions grâce à la délimitation des erreurs

- > Indication précise de la position de la machine pour l'intervention du technicien de maintenance

LOUEURS

- > Localisation précise de la machine
- > Rapports sur l'utilisation de la machine
- > Affichage de l'historique d'utilisation de la machine
- > Base de calcul incontestable pour les locations de machines

Le système télématique WITOS FleetView y compris WITOS FMI est composé du composant de commande WITOS (TCU), de l'utilisation du système de gestion de flotte en ligne et de la redevance de maintenance WITOS pour 3 ans à partir de la mise en service. Une utilisation gratuite ultérieure est possible après écoulement de cette durée, mais elle ne peut cependant pas être garantie, pour des raisons liées aux modifications des standards de téléphonie mobile (par ex. de la 2G à la 3G), des problèmes de couverture réseau ou autres.





WIRTGEN GROUP



WIRTGEN GROUP

Branch of

John Deere GmbH & Co. KG

Reinhard-Wirtgen-Str. 2

53578 Windhagen

Allemagne

T: +49 2645 / 13 10

F: +49 2645 / 13 13 97

customersupport@wirtgen.de

 www.wirtgen-group.com

Toutes les données, illustrations et textes s'entendent sans engagement de notre part et peuvent inclure des options spéciales.

Sous réserve de toutes modifications techniques. Rendements dépendent des conditions d'emploi.

© WIRTGEN GROUP Branch of John Deere GmbH & Co. KG 2019. Imprimé en Allemagne. N° 2532624 FR-03/19 - V1