

A JOHN DEERE COMPANY



WIRTGEN GROUP



Инновационные решения.

**НАША СТРАСТНАЯ
УВЛЕЧЕННОСТЬ**

CLOSE TO OUR CUSTOMERS

СОДЕРЖАНИЕ

-----	04	WIRTGEN GROUP
-----	06	Структура компании
-----	08	Основополагающие ценности
-----	10	Устойчивое развитие
-----	14	Инновации
-----	16	БРЕНДЫ И ЗАВОДЫ
-----	18	История
-----	20	WIRTGEN
-----	30	VÖGELE
-----	36	HAMM
-----	42	KLEEMANN
-----	48	BENNINGHOVEN
-----	54	Заводы в Бразилии, Китае и Индии
-----	58	ОБСЛУЖИВАНИЕ КЛИЕНТОВ ПО ВСЕМУ МИРУ
-----	60	Служба поддержки
-----	62	Сильная команда



МЫ ПРОКЛАДЫВАЕМ ДОРОГИ В БУДУЩЕЕ МОБИЛЬНОСТИ

МЫ В СИЛАХ ВЫПОЛНИТЬ ЛЮБЫЕ ПОЖЕЛАНИЯ. ЯВЛЯЯСЬ СИЛЬНЫМ ЗВЕНОМ КОМПАНИИ JOHN DEERE, МЫ, WIRTGEN GROUP, ОХВАТЫВАЕМ ВСЮ ТЕХНОЛОГИЧЕСКУЮ ЦЕПОЧКУ ДОРОЖНОГО СТРОИТЕЛЬСТВА: ПЕРЕРАБОТКУ МАТЕРИАЛОВ, ПРОИЗВОДСТВО СМЕСИ, УКЛАДКУ, УПЛОТНЕНИЕ И РЕМОНТ. БЛАГОДАря РЕШЕНИЯМ НАШИХ СПЕЦИАЛИЗИРОВАННЫХ БРЕНДОВ НАШИ КЛИЕНТЫ ЭКОНОМИЧНО И ЭКОЛОГИЧЕСКИ УСТОЙЧИВО РЕАЛИЗУЮТ ИНФРАСТРУКТУРНЫЕ ПРОЕКТЫ. МЫ ПРЕДЛАГАЕМ САМУЮ РАЗНООБРАЗНУЮ ПРОДУКЦИЮ – ОТ ОТДЕЛЬНОЙ МАШИНЫ ДО КОМПЛЕКСНЫХ ПРОИЗВОДСТВЕННЫХ СИСТЕМ.

> Строительная техника John Deere, нашего материнского концерна, дополняет наш ассортимент.





WIRTGEN GROUP



5

брендов

1

группа
компаний



ВСЕСТОРОННИЙ ОХВАТ

WIRTGEN GROUP – МЕЖДУНАРОДНАЯ ГРУППА КОМПАНИЙ ПО ПРОИЗВОДСТВУ СТРОИТЕЛЬНОЙ ТЕХНИКИ. НАША СОВОКУПНАЯ МОЩЬ СКЛАДЫВАЕТСЯ ИЗ ПЯТИ СПЕЦИАЛИЗИРОВАННЫХ БРЕНДОВ: WIRTGEN, VÖGELE, HAMM, KLEEMANN И BENNINGHOVEN. В ОБЛАСТИ ДОРОЖНОГО СТРОИТЕЛЬСТВА И ПЕРЕРАБОТКИ МАТЕРИАЛА МЫ ПРЕДЛАГАЕМ НАШИМ КЛИЕНТАМ ИННОВАЦИОННЫЕ И НАДЕЖНЫЕ РЕШЕНИЯ.

Наша группа компаний представлена по всему миру. Пять специализированных заводов в Германии, еще три – в Бразилии, Китае и Индии, обширная сеть собственных сервисно-сбытовых организаций, а также глобальная дилерская сеть обеспечивают успех нашей компании по всей планете. Несмотря на международную направленность, мы помним о своих корнях. Наша корпоративная культура сформирована нашими традициями и направлена на благо наших клиентов, ведущих работы на строительных объектах по всему миру. Именно ради этого наши сотрудники разрабатывают инновационные технологии и производят экологически устойчивую продукцию.

ДОРОЖНОЕ СТРОИТЕЛЬСТВО И ПЕРЕРАБОТКА МАТЕРИАЛА

Мы успешно позиционируем себя в своих сферах деятельности: благодаря инновационным решениям в области дорожного строительства и восстановления дорог мы достигли ведущих позиций на рынке дорожно-строительных технологий. Наша экономичная и надежная продукция для переработки материала оснащена передовыми технологиями для добычи и переработки полезных ископаемых, вторичной переработки строительных материалов и производства асфальтобетона.

Наши бренды премиум-класса целиком и полностью сосредоточены на своей специализации, разделяя общую нацеленность на потребности наших клиентов.

WIRTGEN является лидером на рынке фрез и ресайклеров для дорожного строительства, а также задает тон в области качества и технологий бетоноукладчиков со скользящими формами и горных комбайнов Surface Miner.

VÖGELE занимает лидирующие позиции и задает ритм в своей отрасли, предлагая широкий модельный ряд асфальтоукладчиков, выравнивающих плит и перегружателей.

HAMM – специалист по производству катков и компания № 1 в уплотнении асфальтобетона.

KLEEMANN – технологический лидер на рынке мобильных дробилок и грохотов.


BENNINGHOVEN производит лидирующие в мире асфальтобетонные заводы.

WIRTGEN GROUP гордится тем, что является сильным звеном подразделения Construction & Forestry компании John Deere.

НАШИ

ОСНОВОПОЛАГАЮЩИЕ

ЦЕННОСТИ



НАШИ ОСНОВОПОЛАГАЮЩИЕ ЦЕННОСТИ ПОМОГАЮТ НАМ ВЕСТИ НАШУ ДЕЯТЕЛЬНОСТЬ, ПРИДЕРЖИВАЯСЬ НАШЕГО КОРПОРАТИВНОГО ОБЕЩАНИЯ – CLOSE TO OUR CUSTOMERS (ВСЕГДА РЯДОМ С НАШИМИ КЛИЕНТАМИ) – В ПОЛНОМ СООТВЕТСТВИИ С ПОТРЕБНОСТЯМИ КЛИЕНТОВ. ТАКИЕ ЦЕННОСТИ, КАК ПАРТНЕРСТВО, НОВАТОРСТВО, НАДЕЖНОСТЬ И СПЕЦИАЛИЗАЦИЯ ЯВЛЯЮТСЯ ИСТИННОЙ СУТЬЮ НАШЕГО ОТНОШЕНИЯ К СВОЕЙ РАБОТЕ. МЫ ВСЕГДА РУКОВОДСТВУЕМСЯ ИМИ, БЛАГОДАРЯ ЧЕМУ ОНИ НАХОДЯТ ОТРАЖЕНИЕ ВО ВСЕЙ НАШЕЙ ПРОДУКЦИИ И УСЛУГАХ. -----



НАШИ ПРЕИМУЩЕСТВА



ПАРТНЕРСТВО

УСТОЙЧИВЫЙ УСПЕХ НАШИХ КЛИЕНТОВ НА СТРОИТЕЛЬНЫХ ПЛОЩАДКАХ ВСЕГО МИРА – НАША ЦЕЛЬ.



НОВАТОРСТВО

МЫ УСТАНОВЛИВАЕМ ТЕХНОЛОГИЧЕСКИЕ СТАНДАРТЫ И ФОРМИРУЕМ БУДУЩЕЕ ДОРОЖНОГО СТРОИТЕЛЬСТВА И ГОРНОДОБЫВАЮЩЕЙ ОТРАСЛИ.



НАДЕЖНОСТЬ

МЫ ИЗВЕСТНЫ ВЫСОКИМ КАЧЕСТВОМ И НАДЕЖНОСТЬЮ НАШЕГО ОБОРУДОВАНИЯ И УСЛУГ.



СПЕЦИАЛИЗАЦИЯ

МЫ ЦЕЛИКОМ СОСРЕДОТАЧИВАЕМСЯ НА ПРОЦЕССАХ ДОРОЖНОГО СТРОИТЕЛЬСТВА И ГОРНОДОБЫВАЮЩИХ ТЕХНОЛОГИЙ, ЧТО ПОЗВОЛЯЕТ НАМ ПРЕДЛАГАТЬ НАИЛУЧШИЕ В ОТРАСЛИ РЕШЕНИЯ.

УСТОЙЧИВОЕ РАЗВИТИЕ – ОТВЕТСТВЕННОСТЬ И ВОЗМОЖНОСТЬ

ДЛЯ НАС КАК WIRTGEN GROUP ЭКОЛОГИЧЕСКАЯ УСТОЙЧИВОСТЬ – ЭТО ОТВЕТСТВЕННОСТЬ ЗА ДОСТОЙНОЕ БУДУЩЕЕ СЛЕДУЮЩИХ ПОКОЛЕНИЙ И ВОЗМОЖНОСТЬ ЗА СЧЕТ ЭКОЛОГИЧЕСКИ УСТОЙЧИВЫХ РЕШЕНИЙ СОВЕРШЕНСТВОВАТЬ ДОРОЖНОЕ СТРОИТЕЛЬСТВО, ЧТОБЫ НАШИ КЛИЕНТЫ МОГЛИ РЕАЛИЗОВЫВАТЬ ИНФРАСТРУКТУРНЫЕ ПРОЕКТЫ ЗАВТРАШНЕГО ДНЯ. ПОЭТОМУ КОНЦЕПЦИЯ ЭКОЛОГИЧЕСКОЙ УСТОЙЧИВОСТИ ПРОЧНО ЗАКРЕПЛЕНА В ПРИНЦИПАХ ДЕЯТЕЛЬНОСТИ НАШЕЙ КОМПАНИИ. -----



СОКРАЩЕНИЕ ВРЕДНЫХ ВЫБРОСОВ

МЫ ОСОЗНАЕМ СВОЮ ОТВЕТСТВЕННОСТЬ И С ЧИСТОЙ СОВЕСТЬЮ ПРОДВИГАЕМСЯ ВПЕРЕД. К 2030 ГОДУ МЫ ХОТИМ СОКРАТИТЬ НАШ УГЛЕРОДНЫЙ СЛЕД:

> -50 % ПРОИЗВОДСТВЕННЫХ ВЫБРОСОВ CO₂E (СФЕРА ОХВАТА 1 И 2)

> -30 % ВЫБРОСОВ CO₂E ВЕРХНЕГО И НИЖНЕГО СЕГМЕНТА (СФЕРА ОХВАТА 3)

Учет снижения выбросов основан на международно признанном Протоколе о Парниковых Газов (Greenhouse Gas Protocol).

Подробнее об устойчивом развитии в наших целях:

► www.wirtgen-group.com/sustainability



КОНЦЕПЦИЯ ЭКОЛОГИЧЕСКИ УСТОЙЧИВОГО РАЗВИТИЯ.

НАШИ КЛИЕНТЫ СТРЕМЯТСЯ К ЭКОЛОГИЧЕСКИ УСТОЙЧИВЫМ ПРОДУКТАМ И РЕШЕНИЯМ, ЧТОБЫ РЕАЛИЗОВАТЬ СВОИ ПРОЕКТЫ БЕЗОПАСНЫМ ДЛЯ КЛИМАТА СПОСОБОМ. ПОЭТОМУ ДЛЯ НАС ЭКОЛОГИЧЕСКИ УСТОЙЧИВОЕ РАЗВИТИЕ НАЧИНАЕТСЯ УЖЕ НА ЭТАПЕ РАЗРАБОТКИ ПРОДУКЦИИ И ЗАКАНЧИВАЕТСЯ ИСПОЛЬЗОВАНИЕМ МАШИН В ПРОЕКТАХ ПО ВСЕМУ МИРУ. КОНЦЕПЦИЯ ЭКОЛОГИЧЕСКИ УСТОЙЧИВОГО РАЗВИТИЯ КРАСНОЙ НИТЬЮ ПРОХОДИТ ПО ВСЕМ ЭТАПАМ ПРОИЗВОДСТВЕННОЙ ЦЕПОЧКИ. МЫ ЗНАЕМ, БУДУЩЕЕ – ЗА БЕЗОПАСНОЙ ДЛЯ КЛИМАТА ПРОДУКЦИЕЙ. МЫ ПРОИЗВОДИМ ЕЕ УЖЕ СЕГОДНЯ. -----

ЭКОЛОГИЧЕСКИ УСТОЙЧИВОЕ ПРОИЗВОДСТВО

Заводы WIRTGEN GROUP уже сегодня работают в соответствии с высокими экологическими стандартами, которые защищают наших работников и окружающую среду. Это подразумевает, прежде всего, экономию энергии, например, за счет использования геотермальной энергии для обогрева, замкнутых водяных контуров для снижения потребления свежей воды или защиту от шума для наших работников. Наши заводы в Тиршенройте (Германия) и Ланфане (Китай) за свои мероприятия уже получили сертификат ISO 14001 – глобальный стандарт систем экологического менеджмента. В будущем все заводы WIRTGEN GROUP будут работать в соответствии с высокими стандартами ISO 14001.

ЭФФЕКТИВНОСТЬ МАШИН

Эффективность наших продуктов и решений имеет для наших клиентов решающее значение, обеспечивающее экономичную работу строительной площадки. Цифровые вспомогательные системы, использование альтернативных видов топлива и новых технологий

двигателестроения дополнительно сокращают выбросы CO₂. Так, наша первая серия электро-аккумуляторных tandemных катков удовлетворяет спрос на работу с нулевым уровнем вредных выбросов непосредственно по месту назначения (local zero emission). Даже при переработке породы дробилки серии Pro при желании и при наличии подключения к сети работают исключительно от электричества.

ПРОИЗВОДСТВЕННЫЕ СИСТЕМЫ

Наши производственные системы обеспечивают дополнительную экологическую устойчивость дорожного строительства за счет оптимального сочетания машин и специальных технологий. Например, при холодном ресайклинге снятый асфальт перерабатывается непосредственно на месте. Так мы экономим на материале и значительной доле транспортных перевозок, необходимость которых отпадает. Это позволяет сократить выбросы CO₂ на 60%. Объединение в цифровую сеть целых строительных площадок в центре управления (Operations Center) – следующий шаг на пути дальнейшего повышения рентабельности и оптимизации использования ресурсов.

> Электроаккумуляторные катки обеспечивают работу с нулевым уровнем вредных выбросов по месту назначения (local zero emission).



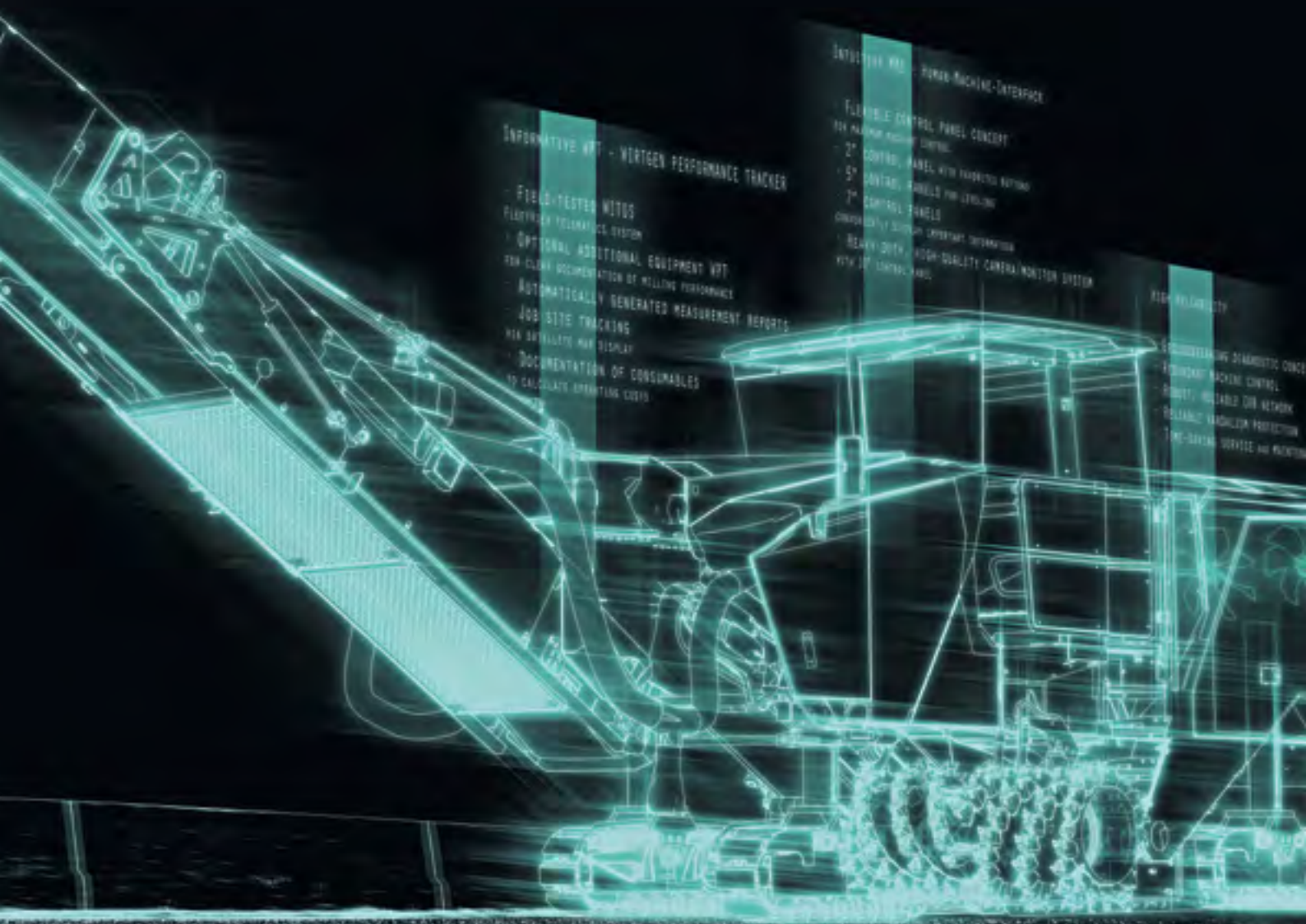
> В будущем все наши заводы будут работать в соответствии со стандартами ISO 14001.



>
250
серий

>
12000
опций

1
цель



INFORMATIVE WPT - WERTGEN PERFORMANCE TRACKER

- FIELD-TESTED WPTUS FLEXIBLE TELEMETRICS SYSTEM
- OPTIONAL ADDITIONAL EQUIPMENT WPT
- REAL-CLOCK DOCUMENTATION OF MILLING PERFORMANCE
- AUTOMATICALLY GENERATED MEASUREMENT REPORTS
- JOB SITE TRACKING
- HSA DIGITALIZED MAP DISPLAY
- DOCUMENTATION OF CONSUMABLES TO CALCULATE OPERATING COSTS

INTUITIVE HMI - HUMAN MACHINE INTERFACE

- FLEXIBLE CONTROL PANEL CONCEPT FOR MAJOR MACHINE CONTROL
- 21" CONTROL PANEL WITH TOUCHSCREEN DISPLAY
- 5" CONTROL PANEL FOR LIFTING
- 7" CONTROL PANEL
- COMPREHENSIVE SYSTEM OVERVIEW INFORMATION
- BRIGHT 10TH, HIGH-QUALITY CAMERA/MONITOR SYSTEM WITH 10" CONTROL PANEL

HIGH RELIABILITY

- SOUNDING DIAGNOSTIC CODES
- REDUNDANT MACHINE CONTROL
- ROBUST, MODULAR GDS NETWORK
- RELIABLE HANDHELD PROTECTION
- TIME-SAVING SERVICE AND REPAIR

СИЛА ИННОВАЦИЙ.

НАША ЦЕЛЬ ЧЕТКО ОПРЕДЕЛЕНА, НАШИ ТРЕБОВАНИЯ К СЕБЕ
КРАЙНЕ ВЫСОКИ: МЫ СТРЕМИМСЯ БЫТЬ ДВИГАТЕЛЕМ ПРОГРЕССА
ПУТЕМ НЕУСТАННОГО РАЗВИТИЯ ПЕРЕДОВЫХ ТЕХНОЛОГИЙ И
ОКАЗАНИЯ ОПТИМАЛЬНЫХ УСЛУГ. ТАК МЫ ВНОСИМ СВОЙ ВКЛАД
В ПОСТОЯННОЕ УЛУЧШЕНИЕ ИНФРАСТРУКТУРЫ ВО ВСЕМ МИРЕ. -----

ПРОКЛАДЫВАНИЕ ДОРОГИ В БУДУЩЕЕ

Высокое положение обязывает: мы со всей серьезностью относимся к достигнутому нами ведущему положению на рынке в области дорожно-строительных технологий. Мы осознаем, что мы изо дня в день должны добиваться первенства заново. Придерживаясь нашего стремления оставаться на передовой, мы работаем над формированием будущего дорожно-строительных и горнодобывающих технологий. Это – наше призвание, это – наша движущая сила.

С энтузиазмом и с опорой на рациональную инвестиционную политику мы работаем на наших заводах над разработкой технологий завтрашнего дня и над внедрением существующих технологий на наивысшем уровне. На каждом из головных заводов наших брендов соответствующей основной компетенции уделяется основное и безраздельное внимание. Благодаря такой специализации мы достигли лидерства в технологиях и на рынке и с полным энтузиазмом продвигаем инновации в отрасли. Наше стремление: удовлетворение потребностей наших клиентов. Этому служат наша продукция, наши технологии и услуги по всему миру.

ЦИФРОВИЗАЦИЯ: ДОПОЛНИТЕЛЬНОЕ ПРЕИМУЩЕСТВО ДЛЯ КЛИЕНТОВ

Цифровизация для нас не является самоцелью. Мы разрабатываем вспомогательные системы, которые помогают машинистам безопасно, без утомляемости и качественно выполнять свою работу. Наши диагностические инструменты помогают сервисному персоналу наших клиентов, наших филиалов и дилеров поддерживать машины наших клиентов на неизменно продуктивном уровне. С нашими инструментами планирования и анализа мы также предоставляем нашим клиентам инструменты, при помощи которых они могут экономично и экологически устойчиво реализовывать целые строительные проекты. При этом наши клиенты учатся на своих собственных проектах, чтобы в следующий раз продемонстрировать еще большую эффективность и продуктивность. Наши цифровые системы ведения документации по строительной площадке упрощают нашим клиентам работу с заказчиками и служат подтверждением оказанных услуг.

НЕ ЖАЛЕЯ СВОИХ СИЛ

Мы развиваем наш бизнес размеренно и с расчетом на долгосрочную перспективу. Стабильному успеху наших клиентов, для которых мы являемся надежным и долгосрочным партнером, мы уделяем свое безраздельное внимание. Мы прилагаем сверхусилия для достижения этой цели.

ПЯТЬ СПЕЦИАЛИЗИРОВАННЫХ БРЕНДОВ



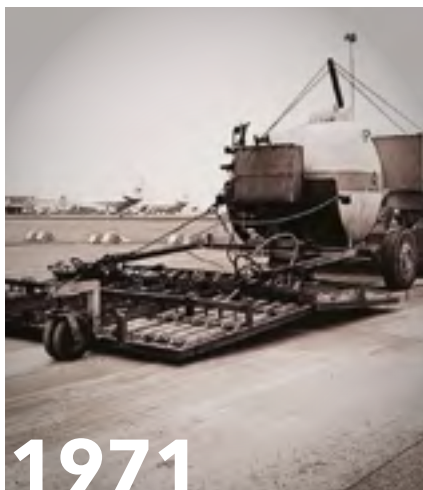


WIRTGEN GROUP

СВЫШЕ 50 ЛЕТ КЛИЕНТЫ ПО ВСЕМУ МИРУ ПОЛАГАЮТСЯ НА НАШИ ИННОВАЦИОННЫЕ ТЕХНОЛОГИИ И РЕШЕНИЯ В ДОРОЖНО-СТРОИТЕЛЬНОЙ И ГОРНОДОБЫВАЮЩЕЙ ОТРАСЛЯХ. НО ТАМ, ГДЕ ДРУГИЕ ОСТАНАВЛИВАЮТСЯ, МЫ ИДЕМ ДАЛЬШЕ. МЫ ПРЕДЛАГАЕМ СВОИМ КЛИЕНТАМ ВСЕВОЗМОЖНЫЕ УСЛУГИ И ПРОДУКЦИЮ, НАЧИНАЯ ОТ КОНСУЛЬТИРОВАНИЯ ПО ВОПРОСАМ ЭКСПЛУАТАЦИИ В КОНКРЕТНЫХ УСЛОВИЯХ И НЕСТАНДАРТНЫХ РЕШЕНИЙ, И ДО ЭФФЕКТИВНЫХ, УДОБНЫХ СИСТЕМ УПРАВЛЕНИЯ МАШИНАМИ.

ТРАДИЦИИ – ПУТЬ К УСПЕХУ.

КАЖДЫЙ ИЗ ПЯТИ БРЕНДОВ ПРИВНОСИТ В WIRTGEN GROUP СВОЙ МНОГОЛЕТНИЙ ОПЫТ ПРОИЗВОДСТВА МАШИН И УСТАНОВОК. СУММАРНЫЙ ОПЫТ СОСТАВЛЯЕТ БОЛЕЕ 500 ЛЕТ. НАШИ СОТРУДНИКИ НЕИЗМЕННО РАБОТАЛИ НАД РАЗВИТИЕМ НАШИХ ТЕХНОЛОГИЙ В КЛЮЧЕВЫХ ОБЛАСТЯХ КАЖДОГО БРЕНДА, ЧТО ЯВИЛОСЬ РЕШАЮЩИМ ФАКТОРОМ ДЛЯ ЗАКРЕПЛЕНИЯ НАШЕГО УСПЕХА.



Собственная разработка и эксплуатация – компания WIRTGEN изобрела и утвердила фрезерование в качестве стандартной технологии восстановления дорог.

WIRTGEN GMBH

История компании WIRTGEN начинается в **1961** году, ознаменовавшись многочисленными инновациями в сфере дорожного строительства: первооткрывательский дух и упорный труд позволили предприятию занять лидирующие позиции на мировом рынке дорожных фрез, добиться знаковых достижений в области холодного ресайклинга и усовершенствовать автоматическую укладку цементобетонных покрытий.



Первым асфальтоукладчиком компании VÖGELE стал прицепной распределитель асфальта.

JOSEPH VÖGELE AG

Множество новаторских открытий в области укладки асфальтобетона родилось в компании VÖGELE, предприятии с богатыми традициями, существующем с **1836** года. Автоматическая система нивелирования, электроподогрев, технология высокого уплотнения или уникальная концепция управления – технологии VÖGELE всегда задавали новые стандарты в отрасли и продолжают повышать качество работ в области дорожного строительства.



Компания HAMM построила первый в мире дорожный каток с дизельным двигателем.

HAMM AG

Будучи лидером отрасли, компания HAMM с самого момента своего основания в **1878** году постоянно открывает новые рубежи на рынке уплотнительной техники. Первый дорожный каток с дизельным двигателем, ставший исторической вехой 1911 года, первый полноприводный тандемный каток или динамическое уплотнение с осцилляцией — историю успеха HAMM неизменно знаменуют передовые технологии.



Колесная щековая дробилка KLEEMANN с ручной загрузкой и барабанным грохотом.

KLEEMANN GMBH

Опыт с **1857** года: еще в 1920-е годы компания KLEEMANN начала производить мобильные установки для переработки камня. В 1976 году компания совершает прорыв: для одного из клиентов из Арабских Эмиратов KLEEMANN создает первую мобильную дробилку на колесном ходу. Десять лет спустя своими дробилками и грохотами на гусеничном ходу KLEEMANN открывает новую эру.



В начале 50-х компания BENNINGHOVEN начала свое восхождение в отрасли промышленной теплотехники.

BENNINGHOVEN GMBH & CO. KG

Компания-специалист по строительству асфальтобетонных заводов занимается этим видом деятельности с 60-х годов. Начав свой путь в **1909** году с производства шестерен, сегодня компания стала технологическим лидером в области асфальтобетонных заводов. Первооткрывательский дух и традиции в сочетании с перспективными технологиями и высококвалифицированным персоналом являются в компании BENNINGHOVEN двигателем инноваций.





WIRTGEN

WIRTGEN – ИСТОЧНИК ИННОВАЦИЙ.

Созданная в 1961 году компания по перевозкам строительных материалов с годами превратилась в крупнейший головной завод WIRTGEN GROUP. Сегодня на заводе WIRTGEN в Виндхагене на земле Рейнланд-Пфальц разрабатываются высокие технологии для дорожно-строительной и горнодобывающей отраслей. Строительство дорожных фрез, холодных ресайклеров, стабилизаторов грунта, бетоноукладчиков со скользящими формами и карьерных комбайнов требует многопланового производства и высочайшей вертикальной интеграции.

Чтобы наши клиенты могли работать так же эффективно, как и мы, мы постоянно развиваем и совершенствуем технологии WIRTGEN. Это стало возможным благодаря нашему многолетнему опыту. Все наши изобретения основываются на выполняемых по всему миру проектах в области строительства и восстановления дорог, а также переработки минерального сырья.

470
тыс. м² производственных площадей

90
типов машин

ГОЛОВНОЙ ЗАВОД WIRTGEN

Виндхаген, Рейнланд-Пфальц, Германия

Продукция: холодные фрезы, горячие и холодные ресайклеры, стабилизаторы грунта, бетоноукладчики со скользящими формами, карьерные комбайны
Surface Miner

Ключевые компетенции: технология фрезерования, технология нивелирования, системы управления машиной, технология смешивания, укладка цемента-бетона, армирование цементобетона

ФРЕЗЫ ОТ ЛИДЕРА НА МИРОВОМ РЫНКЕ: РАЗРАБОТАНЫ ДЛЯ МАКСИМАЛЬНОЙ ПРОИЗВОДИТЕЛЬНОСТИ.

ТРЕБОВАНИЯ, ПРЕДЪЯВЛЯЕМЫЕ К ПУТЯМ СООБЩЕНИЯ, ПОСТОЯННО РАСТУТ. НАША ИННОВАЦИОННАЯ СОВРЕМЕННАЯ ТЕХНОЛОГИЯ ФРЕЗЕРОВАНИЯ ПОЗВОЛЯЕТ ЭКОНОМИЧНО ВОССТАНАВЛИВАТЬ ДОРОГИ, НЕ НАНОСЯ УЩЕРБА ОКРУЖАЮЩЕЙ СРЕДЕ. МЫ – НЕУСТАННЫЙ ДВИГАТЕЛЬ ПРОГРЕССА.



> Большие дорожные фрезы, такие как W 210 Fi изначально предназначены для быстрого выполнения работ по фрезерованию на больших площадях.

ШИРОКИЙ СПЕКТР РАБОТ ПО ВОССТАНОВЛЕНИЮ ДОРОГ

Экономичное снятие участков дорожного покрытия в целях восстановления дорог вот уже более 50 лет относится к числу основных технологий WIRTGEN. Дорожные фрезы WIRTGEN срезают поврежденное покрытие послойно или убирают дорожную одежду на всю глубину. Извлеченный асфальтогранулят является высококачественным строительным материалом, который можно повторно использовать на все 100 процентов. После фрезерования сразу же укладывается новое дорожное покрытие, что сокращает сроки строительных работ.

НЕ ИМЕЮЩИЙ СЕБЕ РАВНЫХ МОДЕЛЬНЫЙ РЯД ХОЛОДНЫХ ФРЕЗ

Будучи лидером на рынке, WIRTGEN предлагает самую широкую линейку холодных фрез в отрасли: от маневренных малогабаритных фрез до высокопроизводительных фрез для больших площадей. Предлагаемая рабочая ширина составляет от 14 миллиметров до 3,8 метров. Наши

машины соответствуют законодательным требованиям по выхлопным газам, таким образом, клиенты по всему миру получают соответствующее технологическое оборудование. Благодаря большому выбору холодных фрез и внедряемым в машины высокими технологиями, WIRTGEN имеет наготове инновационные решения, предоставляющие клиентам во всем мире очевидное преимущество в условиях строительной площадки. Помимо этого, компания-специалист по холодным фрезам учитывает отзывы об эксплуатации для усовершенствования производственных машин и интеллектуальных функций. Так возникают практические решения, обеспечивающие оптимальные результаты фрезерования и оптимизацию затрат на эксплуатацию фрез.

W 50 Ri

> Малогабаритные фрезы специализируются на частичном восстановлении дорожного покрытия, например, на срезании дорожного покрытия вокруг люков или гидрантов.



W 100 Fi

> Класс компактных машин объединяет в себе преимущества малогабаритных фрез, таких как маневренность, гибкость и производительность больших дорожных фрез.



ХОЛОДНЫЕ РЕСАЙКЛЕРЫ

Большие нагрузки не проходят для дорог бесследно. Для любой дороги наступает момент, когда ей требуется капитальный ремонт. На этот случай у WIRTGEN имеются передовые технологии и крупнейший в мире парк ресайклеров. В мире дорожного строительства все большую важность приобретают также охрана окружающей среды и бережное отношение к ресурсам. В этом отношении ресайклеры WIRTGEN во всем мире вносят свой вклад в будущее. В зависимости от типа повреждений используются различные технологии. Пористые или деформированные слои покрытия быстрее всего восстанавливаются путем горячего ресайклинга. Если повреждена вся конструкция дорожной одежды, несущую способность дороги восстанавливают холодные ресайклеры WIRTGEN. WIRTGEN является первооткрывателем экологичной технологии холодного ресайклинга.

СТАБИЛИЗАТОРЫ ГРУНТА

Повышение несущей способности грунтов или конструкций дорожного полотна является сферой применения стабилизаторов грунта WIRTGEN. Обладающие огромной производительностью по площади и рабочей глубиной более 50 сантиметров, стабилизаторы WIRTGEN обрабатывают рыхлый грунт, равномерно вводя в него предварительно распределенное вяжущее. Поскольку имеющийся материал перерабатывается прямо на месте, укрепление грунта является более быстрой и эффективной технологией, чем традиционная замена грунта.



W 380 CRi

> При холодном ресайклинге дорожное покрытие срезается, путем добавления вяжущего улучшается по эксплуатационным характеристикам и снова укладывается за один проход.



KMA 240i

> Мобильные установки для холодного смешивания позволяют перерабатывать асфальтогранулят рядом со строительной площадкой.



> Стабилизаторы грунта
WIRTGEN впечатляют превос-
ходными тяговыми свойствами
и проходимостью.

РЕСАЙКЛЕРЫ И СТАБИЛИЗАТОРЫ ГРУНТА: РЕШЕНИЯ ПО ПОВЫШЕ- НИЮ НЕСУЩЕЙ СПОСОБНОСТИ, ОБЕСПЕЧИВАЮЩЕЕ БЕРЕЖНОЕ ОТНОШЕНИЕ К ОКРУЖАЮЩЕЙ СРЕДЕ И РЕСУРСАМ.

РАСПОЛАГАЯ НАИБОЛЬШИМ В МИРЕ МОДЕЛЬНЫМ РЯДОМ РЕСАЙКЛЕРОВ И СТАБИЛИЗАТОРОВ ГРУНТА, WIRTGEN ПРЕДЛАГАЕТ ПОДХОДЯЩЕЕ РЕШЕНИЕ ДЛЯ ЛЮБЫХ ЗАДАЧ. БУДЬ ТО НЕДОСТАТОЧНАЯ НЕСУЩАЯ СПОСОБНОСТЬ ГРУНТА ИЛИ ВОССТАНОВЛЕНИЕ ДОРОГИ ПРЯМО НА МЕСТЕ – ХОЛОДНЫЕ РЕСАЙКЛЕРЫ И СТАБИЛИЗАТОРЫ ГРУНТА WIRTGEN ОБЕСПЕЧАТ ИДЕАЛЬНЫЙ РЕЗУЛЬТАТ.



БЕТОНОУКЛАДЧИКИ СО СКОЛЬЗЯЩИМИ ФОРМАМИ: СТАНДАРТ УКЛАДКИ ЦЕМЕНТОБЕТОННЫХ ПОКРЫТИЙ.

УЛИЦЫ И ВЗЛЕТНО-ПОСАДОЧНЫЕ ПОЛОСЫ ПОДВЕРГАЮТСЯ
ОГРОМНЫМ НАГРУЗКАМ. ЦЕМЕНТОБЕТОННЫЕ ПОКРЫТИЯ
СПОСОБНЫ ПРОТИВОСТОЯТЬ ИМ НА ПРОТЯЖЕНИИ МНОГИХ ЛЕТ.
БЕТОНОУКЛАДЧИКИ СО СКОЛЬЗЯЩИМИ ФОРМАМИ НЕЗАМЕНИМЫ
ДЛЯ УКЛАДКИ ЦЕМЕНТОБЕТОНА, ПОСКОЛЬКУ ИХ ЭФФЕКТИВНОСТЬ
ПРИ СТРОИТЕЛЬСТВЕ ДОРОГ И ПРОИЗВОДСТВЕ РАЗНООБРАЗНЫХ
МОНОЛИТНЫХ ПРОФИЛЕЙ НЕ ИМЕЕТ СЕБЕ РАВНЫХ.



> SP 94i используется, в частности, для устройства рулежных дорожек аэропортов методом укладки цемента «между гусеницами».

УКЛАДКА ПОКРЫТИЙ «МЕЖДУ ГУСЕНИЦ»

Бетоноукладчики со скользящими формами WIRTGEN обеспечивают качественное выполнение работ по строительству автострад с повышенной нагрузкой, долговечных цементобетонных дорог и прочих видов проезжей части, например, взлетно-посадочных полос. Возможная рабочая ширина составляет до 16 метров. Финишеры обеспечивают требуемую текстуру поверхности цементобетонных покрытий. В процессе двухслойной укладки нижний и верхний слои цементобетона укладываются за один проход. Это сокращает численность занятых сотрудников, экономит время и ресурсы.

УКЛАДКА ПОКРЫТИЙ «СБОКУ ОТ МАШИНЫ»

Еще одной сферой применения является устройство непрерывных монолитных цементобетонных профилей, таких как водостоки, бетонные защитные стены или ограждения. Меньшие по размеру бетоноукладчики работают методом укладки сбоку от машины и укладывают монолитные профили практически любой формы. Скользящую форму можно устанавливать справа или слева от машины, обеспечивая оптимальную эксплуатацию машины на строительном объекте. Интеллектуальная система быстрой замены дает бетоноукладчикам большую

гибкость применения и позволяет им выполнять различные работы в течение одного дня.

ЭКОНОМИЧНАЯ УКЛАДКА ЦЕМЕНТОБЕТОНА НА ПРЕДВАРИТЕЛЬНО УЛОЖЕННУЮ АРМАТУРУ

При наличии предварительно уложенной арматуры подача цементобетонной смеси зачастую возможна только сбоку. Как правило, в этом случае боковой загрузчик используется в сочетании с бетоноукладчиком со скользящими формами. Цементобетон поступает на боковой загрузчик с грузового автомобиля, после чего равномерно распределяется поверх уложенной арматуры. Следующий за загрузчиком асфальтоукладчик со скользящими формами укладывает цементобетон на заданную ширину, одновременно уплотняя и разглаживая полученную поверхность.

ИНТЕЛЛЕКТУАЛЬНАЯ АВТОМАТИКА

В полностью автоматизированных машинах бок о бок работают многочисленные интеллектуальные технологии: устройства непрерывной подачи цементобетона, 3D-системы точного нивелирования, модули автоматической закладки боковых анкеров. Бетоноукладчики со скользящими формами WIRTGEN обеспечивают точные размеры и несущую способность цементобетонного покрытия и точные размеры профилей.

WPS 62i

> Боковой загрузчик WPS 62i равномерно распределяет материал поверх уложенной арматуры.



SP 25i

> Компактный бетоноукладчик со скользящими формами SP 25i выполняет укладку профилей любой формы сбоку от машины и возведение цементобетонной защитной стены.



УНИКАЛЬНЫЙ СПЕКТР УРОВНЕЙ ПРОИЗВОДИТЕЛЬНОСТИ

Карьерные комбайны WIRTGEN Surface Miner режут, измельчают и транспортируют породу всего за один рабочий проход. Породу также можно размещать сбоку по ходу машины или выкладывать в виде вала между гусеничными тележками. WIRTGEN – единственный производитель, который предлагает оба метода, благодаря чему наши карьерные комбайны Surface Miner характеризуются очень гибким применением. Измельченный материал настолько мелкий, что его частично можно перерабатывать дальше без дополнительной подготовки. Если при взрывных работах смешиваются материалы разного качества, то при добыче карьерными комбайнами Surface Miner качество полезных ископаемых повышается. Благодаря высокоразвитой технологии фрезерования наши клиенты могут выборочно срезать даже очень тонкие слои, получая сверхчистый материал. Но и это еще не все: этот способ добычи характеризуется

отсутствием вибрации и пониженным образованием пыли и шума, что делает возможной эффективную добычу полезных ископаемых вблизи жилых районов и дорог.

НАДЕЖНОСТЬ 24/7

Карьерные комбайны WIRTGEN Surface Miner способны работать круглосуточно. Для крупных проектов мы предлагаем уникальную услугу, рассчитанную под специфическую задачу конкретного клиента: в тесном сотрудничестве головного завода и соответствующей дочерней компании мы создаем дополнительные пункты сервисного обслуживания в непосредственной близости от клиента. Это позволяет нам осуществлять квалифицированный текущий или капитальный ремонт машин и целенаправленное пополнение запасов запчастей на месте. Для обеспечения своевременного обслуживания машины на месте ее эксплуатации постоянно присутствуют наши квалифицированные специалисты.



220 SM 3.8

> Добыча и укладка угля в валок при помощи 220 SM 3.8.



280 SM

> Добыча известняка при помощи 280 SM методом одностороннего валообразования (Side Casting).



> 4200 SM дробит материал настолько мелко, что часть его можно использовать без дополнительной переработки.

КАРЬЕРНЫЕ КОМБАЙНЫ SURFACE MINER: НАДЕЖНЫЕ МАШИНЫ ДЛЯ ТЯЖЕЛЫХ УСЛОВИЙ.

ИСПОЛЬЗУЕМЫЕ ПРИ ДОБЫЧЕ МАТЕРИАЛА НА КАРЬЕРАХ БУРОВЗРЫВНЫЕ РАБОТЫ УЖЕ НЕ СООТВЕТСТВУЮТ ТРЕБОВАНИЯМ СОВРЕМЕННОСТИ. РАЗРАБОТКА ОТКРЫТЫМ СПОСОБОМ ПРЕДСТАВЛЯЕТ ЭКОНОМИЧНОЕ И ЭКОЛОГИЧЕСКИ ЧИСТОЕ РЕШЕНИЕ. ПО СРАВНЕНИЮ С КЛАССИЧЕСКИМ СПОСОБОМ ДОБЫЧИ ИННОВАЦИОННАЯ ТЕХНОЛОГИЯ ЗНАЧИТЕЛЬНО СНИЖАЕТ КОЛИЧЕСТВО НЕОБХОДИМЫХ МАШИН И ПЕРСОНАЛА, А ТАКЖЕ ЭКОНОМИТ ВРЕМЯ.



VÖGELE – МИР КАЧЕСТВА.

WIRTGEN GROUP гарантирует клиентам премиальное качество всей своей продукции и услуг. Как мы выполняем это обещание в компании VÖGELE? За счет высочайшего уровня машиностроения. При помощи продуманных инноваций и всестороннего ассортимента продукции, в котором воплощены передовые технологии и который предлагает соответствующие конкретным требованиям решения для любых задач по укладке. Силами сотрудников, обладающих всесторонними профессиональными знаниями, и при помощи техники, которая не только выдает идеальные результаты, но и отличается особой простотой в обращении. Все это позволяет нам предоставлять нашим клиентам решающее преимущество перед конкурентами. Используя знания и опыт мирового лидера на рынке асфальтоукладчиков, мы гарантируем вам превосходные результаты укладки в любое время и в любом месте. Компания с лидерскими устремлениями не должна довольствоваться меньшим.

Наш завод в Людвигсхафене-на-Рейне является самым современным заводом по производству асфальтоукладчиков в мире. Наши высококвалифицированные сотрудники производят узкоспециализированный ассортимент асфальтоукладчиков, выравнивающих плит и перегружателей для самых разных сфер применения.

ГОЛОВНОЙ ЗАВОД VÖGELE

Людвигсхафен, Рейнланд-Пфальц, Германия

Продукция: асфальтоукладчики, питатели, раздвижные и жесткие рабочие органы, системы документирования и оптимизации процессов

Ключевые компетенции: технология высокого уплотнения, технология трамбования, технология нивелирования и 3D-системы управления

370

тыс. м² производственных площадей

35/13

типов машин/трамбующих брусьев

АСФАЛЬТОУКЛАДЧИКИ ПРЕМИУМ КЛАССА: ДЛЯ ВСЕХ СФЕР ПРИМЕНЕНИЙ.

ПОЛНОТА АССОРТИМЕНТА ПРОДУКЦИИ VÖGELE СЧИТАЕТСЯ УНИКАЛЬНОЙ В ОТРАСЛИ. БУДЬ ТО УЛИЦА ЖИЛОГО МИКРОРАЙОНА ИЛИ АВТОСТРАДА, АЭРОДРОМ ИЛИ ИППОДРОМ, НОВОСТРОЙКА ИЛИ РЕМОНТ СТАРОГО ЗДАНИЯ, ТОЛСТЫЙ ИЛИ ТОНКИЙ СЛОЙ, ГОРЯЧИЙ ИЛИ ХОЛОДНЫЙ РЕ-САЙКЛИНГ – В НАШЕМ АССОРТИМЕНТЕ УКЛАДЧИКОВ КЛИЕНТЫ НАЙДУТ ПОДХОДЯЩУЮ МАШИНУ ДЛЯ КАЖДОЙ ЗАДАЧИ СТРОИТЕЛЬСТВА.



> На два шага впереди:
асфальтоукладчики поколения
«-5» Они соответствуют требо-
ваниям завтрашнего дня уже
сегодня.

КОЛЕСНЫЕ И ГУСЕНИЧНЫЕ УКЛАДЧИКИ

Линейка гусеничных и колесных укладчиков VÖGELE имеет тщательно продуманную градацию. Компания VÖGELE предлагает своим клиентам ультрасовременные машины, начиная от малых укладчиков и укладчиков для пешеходных дорожек, и заканчивая большими укладчиками с шириной укладки до 18 метров. Укладчики VÖGELE отличаются инновативностью и надежностью. Каждая машина оснащена самой современной системой автоматического управления и надежными компонентами для подачи материала. Концепция привода всех гусеничных укладчиков VÖGELE гарантирует максимальную точность и мощную тягу. Это обеспечивает динамичное продвижение асфальтоукладчиков. Колесные укладчики отличаются высокой маневренностью и простотой самоходной транспортировки. Широкий ассортимент машин VÖGELE подразделяется на две линейки продукции: Premium Line и Classic Line.

PREMIUM LINE

Серия Premium Line компании VÖGELE вобрала в себя асфальтоукладчики, характеризующиеся передовой конструкцией и оснащенные новейшими технологиями. В дополнение к совершенно новым и технологически продвинутым асфальтоукладчикам поколения «-5», сюда относится вся продукция поколения «-3». Одной из наиболее важных особенностей асфальтоукладчиков Premium Line является эргономичная и интуитивно понятная концепция управления ErgoPlus.

CLASSIC LINE

Серия Classic Line вобрала в себя асфальтоукладчики, оснащенные простой для понимания концепцией управления ErgoBasic. Данные модели отличаются чрезвычайно прочной конструкцией, предоставляющей базовый объем комфортабельности. При этом они оборудованы всем необходимым для ежедневных дорожно-строительных работ.

PowerFeeder MT 3000-3i Offset

> Современный мощный перегружатель с возможностью бесконтактной и бесперебойной подачи смеси.



SUPER 800i

> Идеальный малый асфальтоукладчик для широкого спектра применений, таких как строительство и ремонт хозяйственных путей, небольших улиц, велосипедных и пешеходных дорожек.





ТЕХНОЛОГИЯ УКЛАДКИ VÖGELE: СООТВЕТСТВИЕ ВЫСОЧАЙШИМ ТРЕБОВАНИЯМ ВЫДАЮЩЕЕСЯ КАЧЕСТВО.

УКЛАДКА ДВУХ СЛОЕВ АСФАЛЬТОБЕТОННОГО ПОКРЫТИЯ ЗА ОДИН ПРОХОД ПРИ ПОМОЩИ ТЕХНОЛОГИИ INLINERAVE, УКЛАДКА ТОНКИХ СЛОЕВ ПРИ ПОМОЩИ ТЕХНОЛОГИИ SPRAYJET ИЛИ ОПТИМИЗАЦИЯ ПРОЦЕССОВ ДОРОЖНОГО СТРОИТЕЛЬСТВА ПРИ ПОМОЩИ СИСТЕМЫ WITOS RAVING: VÖGELE ПРЕДЛАГАЕТ ИННОВАЦИОННЫЕ РЕШЕНИЯ ДЛЯ САМЫХ РАЗНЫХ ТРЕБОВАНИЙ. ТЕХНОЛОГИИ, РАЗРАБОТАННЫЕ ЛИДЕРОМ МИРОВОГО РЫНКА, ОБЕСПЕЧИВАЮТ ВЫСОЧАЙШЕЕ КАЧЕСТВО ПРИ МАКСИМАЛЬНОЙ ЭКОНОМИЧНОСТИ СТРОИТЕЛЬНЫХ РАБОТ.

> Единственный в мире укладчик с разбрызгивающим модулем для укладки тонких слоев и обычных слоя износа и связующего слоя.



РАБОЧИЕ ОРГАНЫ АСФАЛЬТОУКЛАДЧИКОВ

Компания VÖGELE разработала выравнивающие плиты для различных применений: они позволяют работать в диапазоне рабочей ширины 0,5 м - 18 метров и легко укладывать такие материалы, как асфальт, бетон, щебень или специальные смеси. Уникальной является технология высокого уплотнения: она позволяет создавать качественно уплотненные слои асфальтобетона, обеспечивающие максимальную ровность и долговечность основания.

ТЕХНОЛОГИЯ INLINE PAVE

На базе концепции InLine Pave компания VÖGELE предлагает особенную, инновационную технологию укладки, разработанную для укладки двух слоев асфальтобетонного покрытия за один проход по принципу «горячее на горячее». Связующий слой и слой износа укладываются за один проход, что обеспечивает не только идеальное сцепление слоев, но и интенсивное сопряжение, которое является основой долговечности дороги.

ТЕХНОЛОГИЯ SPRAYJET

Технология SprayJet компании VÖGELE проверена многолетней практикой и применяется на многих рынках мира для работ по восстановлению старого фонда и строительству новых дорог. По этой технологии укладчик разбрызгивает битумную эмульсию и сразу же после этого укладывает новый слой асфальтобетона. Инновационная машина SUPER 1800-3i SprayJet позволяет укладывать тонкие слои высочайшего качества и особой долговечности.

ДОКУМЕНТИРОВАНИЕ И ОПТИМИЗАЦИЯ ПРОЦЕССОВ

Высочайшее качество укладки, жесткие сроки: требования в дорожном строительстве постоянно растут. Программные решения WITOS Paving Docu и WITOS Paving Plus компании VÖGELE позволяют строительным компаниям документировать технологические параметры строительных площадок, а также активно оптимизировать процессы, тем самым повышая эффективность их использования.

РАБОЧИЕ ОРГАНЫ АСФАЛЬТОУКЛАДЧИКОВ. INLINE PAVE

> Нераздвижной рабочий орган SB 350 обеспечивает максимальную ровность формирования покрытия при ширине укладки до 18 метров.



> Технология InLine Pave заключается в укладке двух слоев асфальтобетона за один проход.





**НАММ**

НАММ – НАИЛУЧШЕЕ УПЛОТНЕНИЕ.

Округ Верхний Пфальц расположился в центре Европы. В этом регионе творческая сила и изобретательность имеют давнюю традицию. Об этом свидетельствуют расположенные здесь многочисленные международные компании, которые разрабатывают и производят высокотехнологичные решения и продукцию. Одним из таких глобальных игроков и технологических лидеров в области уплотнительной техники является компания HAMM AG.

Наши катки для уплотнения дорог и земляных работ день за днем доказывают свою эффективность на строительных площадках по всему миру. Занимая лидирующие позиции на мировом рынке в этом сегменте, мы предлагаем широкий ассортимент продукции для строительной отрасли. Наш обширный ассортимент машин включает в себя тандемные катки, грунтовые катки, а также пневмоколесные катки. Многочисленные решения для оптимизации процессов уплотнения дополняют наше портфолио. Таким образом, мы предлагаем точные, практические решения для всех задач уплотнения в дорожном строительстве и для земляных работ.

390

тыс. м² производственных площадей

170

типов машин

ГОЛОВНОЙ ЗАВОД НАММ

Тиршенройт, Бавария, Германия

Продукция: грунтовые катки, тандемные катки, пневмоколесные катки, компактные катки

Ключевые компетенции: технология уплотнения, осцилляция, измерение и контроль уплотнения, эргономичная конструкция машин, современные технологии привода

ЭКОНОМИЧНОСТЬ И ЭФФЕКТИВНОСТЬ: ГРУНТОВЫЕ КАТКИ НАММ.

КАТКИ ДОЛЖНЫ ОБЕСПЕЧИВАТЬ ВЫСОКУЮ НЕСУЩУЮ СПОСОБНОСТЬ. ГРУНТОВЫЕ КАТКИ НАММ ВЫПОЛНЯЮТ ЭТУ ЗАДАЧУ С НАИВЫСШЕЙ ПРОИЗВОДИТЕЛЬНОСТЬЮ И НАИВЫСШИМ КАЧЕСТВОМ. ПРИ ЭТОМ ОНИ ЭКОНОМИЧНЫ И УДОБНЫ В УПРАВЛЕНИИ. БОЛЬШОЙ МОДЕЛЬНЫЙ РЯД ОХВАТЫВАЕТ МАШИНЫ ОТ 5 ДО 25 ТОНН С ГЛАДКИМ, КУЛАЧКОВЫМ ИЛИ ДРОБЯЩИМ ВАЛЬЦОМ VC.



> Трамбовочные бандажи подходят для уплотнения связных грунтов. Опционально грунтовые катки также можно оснастить отвалом.

ИНТЕЛЛЕКТУАЛЬНОЕ УПРАВЛЕНИЕ МАШИНОЙ

Многообразие возможных применений делает грунтовые катки HAMM универсальными и при этом высокоэкономичными. Например, при уплотнении с помощью грунтовых катков VIO можно выбирать между вибрацией и осцилляцией. Электронная система управления машиной Hammtronic обеспечивает достижение оптимальных результатов в любой рабочей ситуации. Hammtronic мониторит все функции двигателя и ходовой части, контролируя, в частности, тяговый привод, вибрацию, осцилляцию и число оборотов двигателя. Система адаптирует вибрацию и скорость передвижения в соответствии с условиями эксплуатации, предотвращает пробуксовывание вальца или колес, и позволяет уплотнять даже уклоны до 63 процентов. Одновременно с этим Hamm-tronic следит за экономией топлива при эксплуатации катков и за низкой шумовой эмиссией.

HAMM SMART DOC

Бесплатное приложение для Android Smart Doc в реальном времени показывает, как продвигается уплотнение, и объединяет данные машины с данными местоположения GNSS. Во время уплотнения водителю всегда предоставляется обзор важных параметров, таких как, например, количество проходов, текущая скорость движения, степень уплотнения HMV, частота, амплитуда и температура асфальта. По этим данным приложение составляет отчет об уплотнении в формате PDF, что позволяет использовать его для самоконтроля. В целом, приложение является инструментом, используемым при укладке асфальта и выполнении земляных работ, которое в дополнение к документированию и анализу предоставляет дополнительный функционал, как например создание и редактирование различных собственных слоев.

Н 7i

> Грунтовые катки серии Н CompactLine отличаются высоким комфортом и мощным тяговым приводом.



Н 20i

> 3-точечное гибкое сочленение гарантирует непревзойденную проходимость и высочайший комфорт управления.



ПОДХОДЯЩИЙ КАТОК ДЛЯ ЛЮБЫХ ЗАДАЧ

Катки HAMM для укладки асфальто-бетонных покрытий ускоряются и тормозят очень мягко и плавно, что позволяет исключить образование волн и сдвигов на асфальтобетоне. Продуманная конструкция малых катков серии HD CompactLine или тяжелых tandemных катков весом до 14 тонн серий HD или HD+ обеспечивает машинисту отличный обзор не только бандажей, но и всей строительной площадки. Tandemные катки со всеми управляемыми колесами серии DV+ оснащены концепцией управления Easy Drive и реверсивной автоматикой, при которой машинист всегда движется вперед. Пневмоколесный каток серии HP дополняет ассортимент машин.

ОСЦИЛЛЯЦИЯ

Получение более высокого качества уплотнения за меньшее количество проходов и динамическое уплотнение там, где другие катки способны

работать только в статическом режиме – вот особенности уплотнения при помощи осцилляции HAMM. Принцип: бандаж колеблется горизонтально, а не вертикально, постоянно сохраняя при этом контакт с уплотняемым материалом. Таким образом, эта технология повышает производительность уплотнения во время стандартных работ, таких как укладка слоя основания и связующего слоя. Но она способна и на многое другое, поскольку дает возможность выполнять динамическое уплотнение при укладке асфальтобетона на мостах, при уплотнении слоев износа, при производстве тонкослойных покрытий или уплотнении вблизи чувствительных к вибрации строительных объектов. HAMM запатентовала разделенный осциллирующий бандаж, который идеально подходит для уплотнения извилистых участков, кольцевых транспортных развязок, а также перекрестков и примыкающих дорог.



> При уплотнении слоев износа на трассах Гран-При, как например Уличная трасса Баку (Baku City Circuit), свою репутацию оправдывает разработанная в Тиршенройте технология осцилляции для tandemных катков.

СЕРИЯ HD COMPACTLINE

> Катки серии HD CompactLine оптимальны для садовых и ландшафтных работ.



СЕРИЯ DV+

> Tandemные катки DV+ обеспечивают машинисту эргономично оптимизированное, комфортабельное рабочее место.





ВЫСШЕЕ КАЧЕСТВО УПЛОТНЕНИЯ ПРИ УКЛАДКЕ БЕТОНА.

УДОБСТВО УПРАВЛЕНИЯ, ВЫСОКАЯ ПРОИЗВОДИТЕЛЬНОСТЬ, ПРАКТИЧНОСТЬ, ПРОСТОТА В ОБСЛУЖИВАНИИ И ЭКОНОМИЧНОСТЬ - ХАРАКТЕРНЫЕ ОСОБЕННОСТИ ТАНДЕМНЫХ КАТКОВ НАММ. НЕДАРОМ ПОЧТИ ВСЕ МАШИНЫ ИЗ ТЕКУЩЕЙ ЛИНЕЙКИ ОТМЕЧЕНЫ ПРИЗАМИ МЕЖДУНАРОДНОГО ЗНАЧЕНИЯ ЗА УДОБСТВО УПРАВЛЕНИЯ И ИННОВАЦИОННУЮ КОНСТРУКЦИЮ.





KLEEMANN

КЛЕЕМАНН – ПРОФЕССИОНАЛЬНАЯ КОМПЕТЕНТНОСТЬ, СТАВШАЯ ТРАДИЦИЕЙ.

Дробилки и грохоты KLEEMANN для переработки камня производились еще в двадцатых годах прошлого столетия. На головном заводе в Гёппингене все производственные процессы от предварительной и до конечной сборки объединены под одной крышей. Все установки производятся с высочайшей степенью точности.

Сборка дробилок и грохотов KLEEMANN осуществляется в условиях серийного производства. Логистика деталей построена по самым современным технологиям. Это повышает производительность и сводит к минимуму сроки поставки. Качество произведенных на новом заводе основных компонентов улучшено посредством инновационных технологий, таких как применение экологичной установки для нанесения порошковых покрытий.

Дополнительным положительным моментом нового завода является большой склад готовой продукции. Это позволяет не только в любой момент времени гибко адаптировать монтаж под объем заказа, но и эффективно поставлять запасные части по всему миру.

150

тыс. м² производственных площадей

23

типа машин

ГОЛОВНОЙ ЗАВОД KLEEMANN

Гёппинген, Баден-Вюртемберг, Германия

Продукция: щековые дробилки, роторные дробилки, конусные дробилки и грохоты на гусеничном ходу для переработки минерального сырья, отвальный ленточный конвейер на колесном или гусеничном ходу

Ключевые компетенции: технология дробления и грохочения, удобная для пользования и рассчитанная на потребности заказчика конструкция машин, эффективные концепции привода и движения материалов

ДЛЯ ПРОФЕССИОНАЛЬНОЙ ПЕРЕРАБОТКИ ГОРНЫХ ПОРОД: ДРОБИЛКИ И ГРОХОТЫ.

ИЗМЕЛЬЧЕННЫЕ ГОРНЫЕ ПОРОДЫ СЛУЖАТ ИСХОДНЫМ СЫРЬЕМ ДЛЯ НАДЗЕМНОГО И ПОДЗЕМНОГО СТРОИТЕЛЬСТВА. ЧТОБЫ ИЗ КУСКОВ ПОРОДЫ ПОЛУЧИТЬ МИНЕРАЛЬНОЕ СЫРЬЕ С ЗАДАНЫМ РАЗМЕРОМ ФРАКЦИИ, ИСПОЛЪЗУЮТСЯ ДРОБИЛКИ И ГРОХОТЫ КЛЕЕМАНН. МОЩНЫЕ МАШИНЫ ТАКЖЕ ПЕРЕРАБАТЫВАЮТ ВТОРИЧНОЕ СЫРЬЕ ДЛЯ СТРОЙИНДУСТРИИ ИЛИ ИСПОЛЪЗУЮТСЯ ДЛЯ ПЕРЕРАБОТКИ СЫРЬЯ В ГОРНОДОБЫВАЮЩЕЙ ПРОМЫШЛЕННОСТИ.



> Благодаря интеллектуальной системе линейного соединения обеспечивается оптимальное движение материала через несколько ступеней дробления: щековая дробилка, конусная дробилка и грохот объединяются в одну линию.

ПРОДУКЦИЯ ВЫСШЕГО КЛАССА

Установки KLEEMANN сконструированы для экономной переработки самых разнообразных материалов и получения конечного продукта высочайшего качества. Они отличаются высоким качеством и эксплуатационной готовностью, простотой управления и поразительной универсальностью. Для переработки самых различных материалов и для достижения наилучших результатов используются мобильные щековые дробилки MOBICAT, мобильные роторные дробилки MOBIREX и мобильные конусные дробилки MOBICONE. Серия мобильных грохотов MOBISCREEN дополняет линейку продукции.

ПРОИЗВОДИТЕЛЬНОСТЬ И НАДЕЖНОСТЬ

Щековые дробилки серии MOBICAT применяются для экономичного грубого и предварительного дробления природного камня, для переработки строительных отходов и для переработки сырья. Диапазон

их производительности варьируется от 220 до 750 т/ч. Роторные дробилки серии MOBIREX используются преимущественно для мягкого и средне-твердого природного камня, а также для переработки строительных отходов. На 1-й, 2-й и 3-й стадии измельчения они дают высокую скорость дробления и наилучшие результаты по кубатуре. Конусные дробилки серии MOBICONE используются для средней твердости, твердого и абразивного природного камня, а также для переработки сырья в горнодобывающей отрасли. В первую очередь, в качестве установок вторичного дробления на 2-й и 3-й стадии измельчения они дают отличные результаты по кубатуре соответствующего гранулометрического состава. Весь процесс завершают грохоты MOBISCREEN, применяемые как сортировочные грохоты и грохоты для отделения крупных кусков.

MOBICAT

> Мобильные щековые дробилки серии MOBICAT служат для грубого дробления, например, строительных отходов.



MOBICONE

> Конусные дробилки серии MOBICONE применяются для вторичного дробления природного камня на 2-й и 3-й стадии.





ДРОБИЛКИ И ГРОХОТЫ: МНОГОГРАННОСТЬ И ЭКОНОМИЧНОСТЬ.

ПОСКОЛЬКУ ПРИРОДНЫЕ РЕСУРСЫ НАШЕЙ ПЛАНЕТЫ СОКРАЩАЮТСЯ, ЗНАЧИМОСТЬ ВТОРИЧНОЙ ПЕРЕРАБОТКИ ПОСТОЯННО РАСТЕТ. В СТРОЙИНДУСТРИИ ВТОРИЧНОЕ СЫРЬЕ МОЖЕТ В ЦЕЛОМ СОКРАТИТЬ ПОТРЕБНОСТЬ В ПЕРВИЧНОМ СЫРЬЕ. В ПОСЛЕДНИЕ ГОДЫ ЭТИ ФАКТОРЫ СПОСОБСТВУЮТ ВСЕ БОЛЕЕ ЧЕТКОМУ ПРОЯВЛЕНИЮ ВО ВСЕМ МИРЕ ТЕНДЕНЦИИ К ИСПОЛЬЗОВАНИЮ ВТОРИЧНОГО СЫРЬЯ.



> Мобильные роторные дробилки серии MOBIREX применяются для природного камня и для вторичной переработки.

УНИВЕРСАЛЬНОСТЬ ПРИМЕНЕНИЯ

Будь то для работ с природным камнем, вторичным сырьем или для работ в горнодобывающей отрасли: дробилки и грохоты KLEEMANN отличаются универсальностью и гибкостью применения.

Установки серии EVO характеризуются универсальностью, простотой транспортировки, быстротой подготовки к работе при вводе в эксплуатацию, простотой обслуживания и высокой эксплуатационной готовностью. Они идеально подходят для подрядных работ. Установки серии PRO – чрезвычайно мощные и высокопродуктивные. Они предназначены для карьеров – в первую очередь благодаря крупным размерам загружаемого материала, отсутствию трудоемкого обслуживания во время эксплуатации, а также возможности работы с использованием двух источников питания.

ЭКОНОМИЧНАЯ ТЕХНОЛОГИЯ

Благодаря надежной конструкции машин и широкому спектру областей применения мы предлагаем соответствующие установки или сочетания установок для любых задач. Конструкция нашей продукции позволяет ей также справляться с твердыми минералами и материалами. Это позволяет добиваться наибольшей экономичности добычи соответствующего продукта при соблюдении заданной дневной производительности. Наши мобильные щековые, роторные и конусные дробилки, а также грохоты отличаются не только максимальным качеством получаемого конечного продукта, но и широким спектром областей применения и экономичной бережной к ресурсам эксплуатацией. Клиенты могут положиться на надежность машин и на наш накопленный на протяжении десятилетий практический опыт в области технологий эксплуатации.

MOBIREX

> Мобильные роторные дробилки серии MOBIREX способны обеспечить высочайшие скорости дробления и отличные результаты по кубатуре.



MOBISCREEN

> Мобильные грохоты MOBISCREEN используются для грохочения практически любых горных пород и для переработки отходов.







BENNINGHOVEN

BENNINGHOVEN – ПИОНЕР ОТРАСЛИ.

Передовые технологии Компания BENNINGHOVEN следует этому девизу вот уже более 100 лет. Пройдя путь непрерывного развития от ремесленного производства до предприятия международного уровня, в настоящее время BENNINGHOVEN задает новые импульсы в сфере асфальтобетонных заводов. Открытие не имеющего аналогов современного завода асфальтосмесительных установок летом 2018 года стало еще одной вехой в истории успеха компании. Теперь мы можем предложить своим клиентам наилучшие решения для экономичного производства асфальта высочайшего качества.

На предприятии в Виттихе около 550 работников трудятся на производстве передового в технологическом плане асфальтобетонного оборудования. На площади 313000 квадратных метров на самом современном в мире заводе по выпуску асфальтосмесительных установок рождаются гибкие решения, гарантирующие надежную и экономичную работу в течение всего срока эксплуатации. Уникальные инновации в области асфальтобетонного и горелочного оборудования уже много лет позволяют компании BENNINGHOVEN занимать ведущие позиции в отрасли. И сегодня дух новаторства и верность традициям в сочетании с перспективными технологиями и высококвалифицированным персоналом определяют успех компании.

Начиная со стальных конструкций и заканчивая разработкой сложнейших систем управления, все основные компоненты разрабатываются и изготавливаются в компании BENNINGHOVEN самостоятельно. Короткие расстояния, современные технологии производства и высокая степень автоматизации обеспечивают эффективность на самом современном в мире асфальтобетонном заводе.

313

тыс. м² производственных площадей

11

11 типов заводов

ГОЛОВНОЙ ЗАВОД BENNINGHOVEN

Виттх, Рейнланд-Пфальц

Продукция: асфальтобетонные заводы контейнерного типа, мобильные асфальтобетонные заводы, стационарные асфальтобетонные заводы

Ключевые компетенции: производство асфальта, удобные системы управления, теплотехника, битум, ресайклинг

> www.wirtgen-group.com/benninghoven

НОВАЯ КУЛЬТУРА ПРИГОТОВЛЕНИЯ СМЕСИ: СДЕЛАНО В ГЕРМАНИИ.

БУДЬ ТО МОБИЛЬНЫЕ ИЛИ СТАЦИОНАРНЫЕ: АСФАЛЬТОБЕТОННЫЕ ЗАВОДЫ BENNINGHOVEN ОБЕСПЕЧИВАЮТ ИДЕАЛЬНЫЙ БАЛАНС ПРОИЗВОДИТЕЛЬНОСТИ И УНИВЕРСАЛЬНОСТИ ПРИМЕНЕНИЯ. БЛАГОДАРЯ МАЛЫМ РАСХОДАМ НА МОНТАЖ, ИННОВАЦИОННОЙ МОДУЛЬНОЙ КОНЦЕПЦИИ И ИНТЕЛЛЕКТУАЛЬНОЙ ТЕХНОЛОГИИ СОЕДИНЕНИЙ, СМЕНА МЕСТА РАСПОЛОЖЕНИЯ УСТАНОВКИ ПРОИСХОДИТ БЫСТРО ПРИ МАЛЫХ ЗАТРАТАХ НА ТРАНСПОРТИРОВКУ И ЛОГИСТИКУ.

> RPP 4000: флагман диапазона мощностей BENNINGHOVEN поражает производительностью до 320 т/ч.

Заводы BENNINGHOVEN отличаются удобными в обслуживании высококачественными и долговечными компонентами, которые соответствуют всем рыночным и экологическим требованиям.

УНИВЕРСАЛЬНОСТЬ ПРИМЕНЕНИЯ

Заводы типа ECO с диапазоном производительности от 100 до 320 т/ч наглядно демонстрируют впечатляющие технологии BENNINGHOVEN и высокие стандарты производства в компактном контейнерном исполнении. Как результат – высочайшая мобильность наряду с максимальной гибкостью в эксплуатации: заводы типа ECO могут эксплуатироваться стационарно, но при этом также быстро транспортируются на другие стройплощадки. Модульная конструкция серии ECO позволяет дополнительно интегрировать многочисленные высокотехнологичные компоненты. Это позволит эксплуатирующим организациям и в будущем гибко реагировать на требования клиентов и рынка, в частности, что касается решений по переработке асфальта. Исполнение главных компонентов в виде оптимизированных для транспортировки контейнеров обеспечивает простоту их перевозки грузовы-

ми автомобилями, на судах или железнодорожными составами. Особенность заводов заключается в возможности транспортировки по всему миру, а также в том, что транспортировка осуществляется максимально простым, экономичным и эффективным способом. При этом мощные установки с фиксированными опциями гарантируют оптимальное качество смешивания.

НАИВЫСШАЯ ГИБКОСТЬ

Производительность установки BENNINGHOVEN типа TBA составляет от 160 до 320 т/ч; она подходит как для полумобильного, так и для стационарного применения. Благодаря контейнерному исполнению основных компонентов со штепсельной кабельной разводкой заводы отличаются идеальными возможностями для транспортировки, а также сокращенным временем монтажа модульной системы. Гибкие возможности применения завода, большой выбор предлагаемых опций, большой объем бункера горячих материалов и бункера-накопителя готовой смеси, а также постоянная возможность дооснащения компонентами обеспечивают непревзойденную универсальность заводов типа TBA.

ECO 2000

> Этот тип установки характеризуется высокой степенью экономической эффективности и высоким уровнем инвестиционной безопасности. Благодаря принципу «Подключи и работай» можно в любое время установить дополнительные высокотехнологичные компоненты.



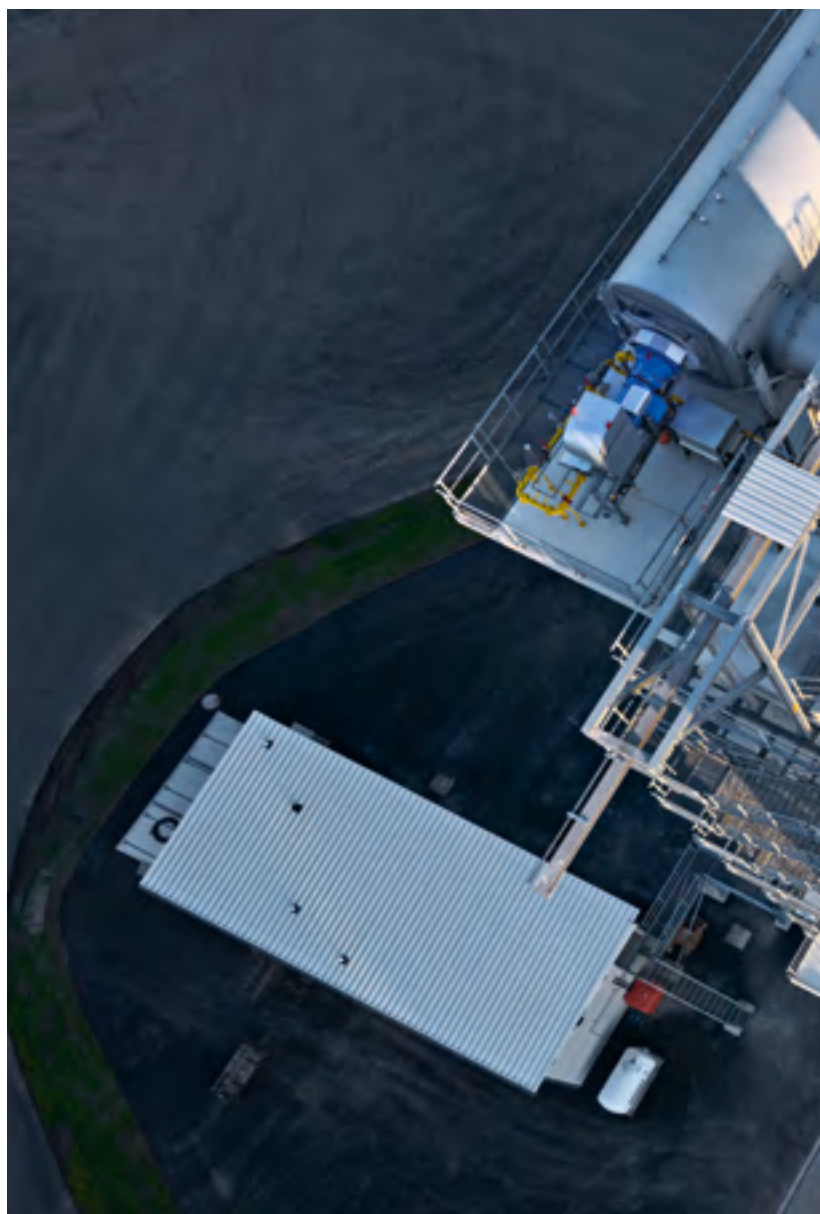
TBA 3000

> Большой объем бункера горячих материалов и бункера-накопителя готовой смеси, а также постоянная возможность дооснащения компонентами обеспечивают заводам типа TBA непревзойденную универсальность.



ЭКОНОМИЧНОЕ И ЭКОЛОГИЧЕСКИ УСТОЙЧИВОЕ ПРОИЗВОДСТВО АС- ФАЛЬТОБЕТОНА

Асфальтобетонные заводы типа RPP впечатляют широкими возможностями оснащения и считаются флагманами продукции BENNINGHOVEN, обладая производительностью до 400 т/ч. При этом их главная особенность заключается в большой доле используемого вторсырья, составляющей до 100 %. Применение заводов типа RPP от компании BENNINGHOVEN – это эффективный вклад в повышение энергоэффективности, экономичности и активную защиту окружающей среды. Как и все другие установки BENNINGHOVEN, заводы типа RPP впечатляют удобными в обслуживании высококачественными долговечными компонентами, которые соответствуют всем рыночным и экологическим требованиям.



iNOVA 2000

> Асфальтобетонные заводы непрерывного действия компании CIBER, как например iNOVA 2000, дополняют ассортимент BENNINGHOVEN.



> Чистая работа: барабан вторичной переработки с генератором горячих газов, работающий по принципу противотока – компания BENNINGHOVEN предлагает экологически чистое, перспективное и достойное вложений решение.

НАСТОЯЩИЕ ГИГАНТЫ: АСФАЛЬТОБЕТОННЫЕ ЗАВОДЫ BENNINGHOVEN.

ЧТОБЫ ИЗ ЗЕРНИСТОГО ЗАПОЛНИТЕЛЯ И БИТУМА ПОЛУЧИЛСЯ АСФАЛЬТ ДЛЯ ДОРОГ, НЕОБХОДИМ ПРОЦЕСС ТЕРМИЧЕСКОГО СМЕШИВАНИЯ. АСФАЛЬТОБЕТОННЫЕ ЗАВОДЫ BENNINGHOVEN ИДЕАЛЬНЫ ДЛЯ ЭТОГО ПРОЦЕССА. ОНИ ОБЕСПЕЧИВАЮТ ОПТИМАЛЬНОЕ КАЧЕСТВО СМЕСИ И ПРЕДОСТАВЛЯЮТ ПОДХОДЯЩЕЕ РЕШЕНИЕ ДЛЯ ЛЮБЫХ ТРЕБОВАНИЙ РЫНКА. ШИРОКАЯ ЛИНЕЙКА ПРОДУКЦИИ ВКЛЮЧАЕТ ЗАВОДЫ МОЩНОСТЬЮ ДО 400 Т/Ч.

НАШИ ЗАВОДЫ В БРАЗИЛИИ, КИТАЕ И ИНДИИ

УЛЬТРАСОВРЕМЕННЫЕ ТЕХНОЛОГИИ ПРОИЗВОДСТВА И ПРОДУМАННЫЕ СИСТЕМЫ ОБЕСПЕЧЕНИЯ КАЧЕСТВА ПРИМЕНЯЮТСЯ НЕ ТОЛЬКО НА ГОЛОВНЫХ ЗАВОДАХ В ГЕРМАНИИ, НО И НА НАШИХ ЗАРУБЕЖНЫХ ПРОИЗВОДСТВЕННЫХ ПЛОЩАДКАХ. В ЭТОМ ЗАКЛЮЧАЕТСЯ НАША ПОСЛЕДОВАТЕЛЬНО ВНЕДРЕМАЯ ГЛОБАЛЬНАЯ СТРАТЕГИЯ. -----



WIRTGEN GROUP



> Ланфан, Китай



> Порту-Алегри,
Бразилия



> Пуна, Индия





ПРИБЛИЖЕННОЕ К РЫНКУ ПРОИЗВОДСТВО.

ИМЕЯ ЗАВОДЫ В БРАЗИЛИИ, КИТАЕ И ИНДИИ, WIRTGEN GROUP ОБЕСПЕЧИВАЕТ ОПТИМАЛЬНОЕ УДОВЛЕТВОРЕНИЕ СПЕЦИФИЧЕСКОГО СПРОСА В СООТВЕТСТВУЮЩИХ СТРАНАХ ЗА СЧЕТ ПРИБЛИЖЕННОГО К РЫНКУ ПРОИЗВОДСТВА.

ПРОДУКЦИЯ ДЛЯ ЛАТИНСКОЙ АМЕРИКИ

CIBER, предприятие WIRTGEN GROUP, расположенное в бразильском городе Порту-Алегри, под собственной торговой маркой производит смесительные установки непрерывного действия для дорожного строительства. Установки продаются в Латинской Америке, а также экспортируются в Африку и Юго-Восточную Азию. Отдельные серии экспортируются по всему миру. Для латиноамериканского рынка с конвейера сходят также дорожные фрезы WIRTGEN и грунтовые катки HAMM.

► www.wirtgen-group.com/ciber

«СДЕЛАНО В КИТАЕ» ЗДЕСЬ ОЗНАЧАЕТ КАЧЕСТВО

В Ланфане, недалеко от китайской столицы Пекина, на площади 200000 м² был возведен современный завод WIRTGEN GROUP, который ничем не уступает головным заводам в Германии. В дополнение к производственным цехам здесь есть также сервисно-сбытовый центр, включающий мастерскую и склад

запасных частей, а также центр обучения и управления качеством. Местный ассортимент продукции охватывает отдельные типы холодных фрез WIRTGEN, асфальтоукладчиков VÖGELE и катков HAMM как для китайского, так и для мирового рынка. Доля произведенных на месте деталей и узлов постоянно увеличивается, при этом к ним применяются те же строгие стандарты качества, которые действуют и на заводах в Германии.

► www.wirtgen-group.com/china

ТЕХНОЛОГИИ ДЛЯ ИНДИИ

Вблизи промышленного центра Пуна на северо-западе страны расположен индийский завод WIRTGEN GROUP. Наряду с сервисно-сбытовым центром, к производственным цехам примыкают также мастерская, пескоструйная установка, лакокрасочная установка и склад запасных частей. С 2011 года здесь осуществляется лицензированное производство моделей, специально разработанных WIRTGEN GROUP для индийского рынка. В Пуне налажена также цепь поставок, обеспечивающая снабжение местного

производства высококачественными компонентами. С 2015 года здесь также производятся грохоты KLEEMANN.

► www.wirtgen-group.com/india

СИЛЬНЫЕ ПАРТНЕРЫ НА МЕСТАХ

НАША СЕРВИСНО-СБЫТОВАЯ СЕТЬ ВПЕЧАТЛЯЕТ СВОИМ КОМПЕТЕНТНЫМ ПРИСУТСТВИЕМ НА МЕСТАХ И НЕИЗМЕННО ПРЕДЛАГАЕТ ОРИЕНТИРОВАННЫЕ НА КЛИЕНТА РЕШЕНИЯ. НАДЕЖНЫЕ УСЛУГИ ПРЕДОСТАВЛЯЮТСЯ КАК СИЛАМИ НАШИХ СОБСТВЕННЫХ СЕРВИСНО-СБЫТОВЫХ ОРГАНИЗАЦИЙ, ТАК И СИЛАМИ НАШИХ ДИЛЕРОВ.

➤ www.wirtgen-group.com/sales-and-service-worldwide



WIRTGEN GROUP





> Сервисное обслуживание: сервисные мастерские заводского уровня



> Запасные части: для высокой надежности и эксплуатационной готовности

НАДЕЖНАЯ СЛУЖБА ПОДДЕРЖКИ.

**WIRTGEN GROUP – БОЛЬШЕ, ЧЕМ ПРОСТО ПОСТАВЩИК МАШИН:
В МОМЕНТ ПЕРЕДАЧИ МАШИНЫ КЛИЕНТУ НАЧИНАЕТСЯ МНОГОЛЕТНЕЕ
ПАРТНЕРСТВО В ОБЛАСТИ СЕРВИСА. НАША КОМАНДА ЭКСПЕРТОВ
ИЗ СЛУЖБЫ ПОДДЕРЖКИ ГОТОВА ОКАЗАТЬ КОНСУЛЬТАЦИОННУЮ
ПОМОЩЬ ПО ВСЕМ ВОПРОСАМ.** -----

СЕРВИСНОЕ ОБСЛУЖИВАНИЕ

Мы всегда выполняем все свои обещания, оказывая быструю и эффективную помощь как на строительной площадке, так и в наших специализированных мастерских. Наша команда специалистов по сервисному обслуживанию прошла полное профессиональное обучение. Благодаря наличию специальных инструментов ремонт и техническое обслуживание отнимает минимум времени. По запросу мы готовы заключать договоры на сервисное обслуживание на индивидуальных условиях.

➤ [www.wirtgen-group.com/
service](http://www.wirtgen-group.com/service)

ЗАПАСНЫЕ ЧАСТИ

Оригинальные запчасти и комплекты WIRTGEN GROUP гарантируют высокую надежность и эксплуатационную готовность ваших установок в течение длительного времени. Наши специалисты также будут рады проконсультировать вас при выборе быстроизнашиваемых деталей. Наши запчасти доступны по всему миру – их можно легко заказать в любое время.

➤ parts.wirtgen-group.com

ОБУЧЕНИЕ

Бренды, входящие в состав WIRTGEN GROUP, являются компаниями-специалистами в своей области, персонал которых имеет многолетний практический опыт работы, которым он с удовольствием делится со своими клиентами. На учебных курсах WIRTGEN GROUP мы будем рады передать вам наши профессиональные знания для машинистов и сервисного персонала.

➤ [www.wirtgen-group.com/
training](http://www.wirtgen-group.com/training)

РЕШЕНИЯ В ОБЛАСТИ ТЕЛЕМАТИКИ

Передовая строительная техника и продуманные телематические решения идут в WIRTGEN GROUP рука об руку. Такие интеллектуальные системы мониторинга, как WITOS или JD Link*, не только упрощают планирование технического обслуживания ваших установок, но и повышают их производительность и экономическую эффективность.

➤ [www.wirtgen-group.com/
telematics](http://www.wirtgen-group.com/telematics)

*WITOS и JD Link в настоящее время доступны не во всех странах. За информацией обращайтесь в местный филиал или к региональному представителю.

СИЛЬНАЯ ГЛОБАЛЬНАЯ КОМАНДА.

ЗА КАЖДОЙ МАШИНОЙ, ЗА КАЖДЫМ ИЗОБРЕТЕНИЕМ И ЗА КАЖДОЙ ПЕРЕДОВОЙ ТЕХНОЛОГИЕЙ ВСЕГДА СТОЯТ КОНКРЕТНЫЕ ЛЮДИ: СТРАТЕГИ, ИНЖЕНЕРЫ, ТЕХНИКИ И ПОЛЬЗОВАТЕЛИ. ВСЕ ОНИ ВНОСЯТ СВОЮ ЛЕПТУ В ДОСТИЖЕНИЕ ЕДИНОЙ ЦЕЛИ. БЛАГОДАРЯ ИХ ИДЕЯМ И ИХ РАБОТЕ МЫ СТАЛИ ТЕМ, КЕМ МЫ СЕЙЧАС ЯВЛЯЕМСЯ.

История нашего успеха зародилась в ноябре 1961 года, когда 20-летний Райнхард Wirtgen начал делать первые шаги в мире дорожного строительства, создав бетонодробилку. Более 50 лет спустя небольшая компания, состоящая из одного человека, превратилась в ведущую в мире группу компаний по производству строительной техники со штатом более 9000 человек по всему миру, которая является частью подразделения Construction & Forestry John Deere.

Как тогда, так и сейчас именно наши сотрудники делают нас сильной, стабильной и успешной командой. По всему миру наши сотрудники работают над достижением нашей общей цели – разработкой наилучших машин для дорожно-строительной и горнодобывающей отраслей и ради успеха наших клиентов на строительных объектах всего мира.

CLOSE TO OUR CUSTOMERS

Помимо инновационных машин, отличительной особенностью WIRTGEN GROUP является, в первую очередь, страстная увлеченность, которая отражается в каждом серийном изделии. И мы также разделяем увлеченность своим делом наших клиентов. Ведь мы знаем, что для достижения максимальной производительности необходимо

придерживаться единых ценностей, таких как абсолютная эксплуатационная готовность, ориентированность на сервис и решения и отождествление себя с проектом.

Это отражается в нашем обещании CLOSE TO OUR CUSTOMERS (всегда рядом с нашими клиентами), над выполнением которого активно работают наши сотрудники. Воодушевление наших сотрудников, их ответственность за нашу продукцию, а также ориентированность нашей компании на услуги с большой буквы ведет к истинному прогрессу – для вас.

Придерживаясь своего обещания, каждому клиенту мы назначаем персонального консультанта-специалиста. Причем по всему миру. Когда бы и где бы нашим клиентам ни потребовалась наша помощь, мы предоставляем им профессиональные консультации по эксплуатации и целевые учебные программы, обеспечиваем образцовый сервис по поставке запасных частей, гарантируем быстрое обслуживание в сервисных мастерских и надежный сервис на местах непосредственно на строительном объекте. При необходимости мы также предлагаем надежную финансовую помощь и выполняем проектное планирование.

УВЛЕЧЕННОСТЬ – НАША ДВИЖУЩАЯ СИЛА

Быть рядом является для нас наивысшим приоритетом во всех отношениях. Наши специалисты на местах в любое время могут получить дополнительную помощь с головного завода, чтобы в любой момент иметь наготове для клиентов наивысший уровень профессиональной компетенции во всем, что касается машин.

Этот энтузиазм ведет нас также в будущее. Ведь на пути успеха наша увлеченность является наилучшей движущей силой. Вы обязательно в этом убедитесь.

Вливайтесь в наши ряды:

► www.wirtgen-group.com/career



9000
сотрудников

100
наций

1
команда





WIRTGEN GROUP



Новинка:
корпоративные
видеоролики



▶ [www.wirtgen-group.com/
image-clip](http://www.wirtgen-group.com/image-clip)



▶ [www.wirtgen-group.com/
factory-quality-clip](http://www.wirtgen-group.com/factory-quality-clip)



▶ [www.wirtgen-group.com/
customer-support-clip](http://www.wirtgen-group.com/customer-support-clip)



▶ [www.wirtgen-group.com/
sustainability-clip](http://www.wirtgen-group.com/sustainability-clip)

WIRTGEN GROUP

филиал John Deere GmbH & Co. KG
Reinhard-Wirtgen-Straße 2
53578 Windhagen
Germany (Германия)
Тел.: +49 (0) 2645 131-0
Факс: +49 (0) 2645 131-392
E-mail: info@wirtgen-group.com

▶ www.wirtgen-group.com

