

A JOHN DEERE COMPANY



WIRTGEN GROUP



Innovative Lösungen.

UNSERE LEIDENSCHAFT

CLOSE TO OUR CUSTOMERS

INHALT

-----	04	WIRTGEN GROUP
-----	06	Unternehmensstruktur
-----	08	Grundwerte
-----	10	Nachhaltigkeit
-----	14	Innovation
-----	16	PRODUKTMARKEN UND WERKE
-----	18	Historie
-----	20	WIRTGEN
-----	30	VÖGELE
-----	36	HAMM
-----	42	KLEEMANN
-----	48	BENNINGHOVEN
-----	54	Werke in Brasilien, China und Indien
-----	58	KUNDENBETREUUNG WELTWEIT
-----	60	Customer Support
-----	62	Starkes Team



WEGBEREITER FÜR MEHR MOBILITÄT

WIR LASSEN KEINE WÜNSCHE OFFEN. ALS STARKER TEIL VON JOHN DEERE DECKEN WIR - DIE WIRTGEN GROUP - DIE GESAMTE PROZESSKETTE IM STRASSENBAU AB: AUFBEREITEN, MISCHEN, EINBAUEN, VERDICHTEN UND WIEDER SANIEREN. MIT DEN LÖSUNGEN UNSERER SPEZIALISIERTEN PRODUKTMARKEN SETZEN UNSERE KUNDEN INFRASTRUKTURPROJEKTE WIRTSCHAFTLICH UND NACHHALTIG UM. WIR UNTERSTÜTZEN VON DER EINZELMASCHINE BIS ZU KOMPLETTEN PRODUKTIONS-SYSTEMEN.

> Die Baumaschinen von John Deere, unserem Mutterkonzern, ergänzen unser Portfolio komplementär.





WIRTGEN GROUP



5

Produkt-
marken

1

Unterneh-
mensgruppe



EINE RUNDE SACHE.

**DIE WIRTGEN GROUP IST EIN INTERNATIONAL TÄTIGER UNTERNEHMENS-
VERBUND DER BAUMASCHINENINDUSTRIE. UNSERE KRAFT RESULTIERT
AUS DER STÄRKE UNSERER SPEZIALISIERTEN PRODUKTMARKEN WIRTGEN,
VÖGELE, HAMM, KLEEMANN UND BENNINGHOVEN. IM STRASSENBAU UND
DER MATERIALAUFBEREITUNG BIETEN WIR UNSEREN KUNDEN INNOVATIVE
UND ZUVERLÄSSIGE LÖSUNGEN.** - - - - -

Unsere Unternehmensgruppe ist weltweit zu Hause. Fünf spezialisierte Werke in Deutschland, drei weitere in Brasilien, China und Indien, eine Vielzahl eigener Vertriebs- und Servicegesellschaften sowie ein weltumspannendes Händlernetz machen uns rund um den Globus erfolgreich. Unsere Wurzeln verlieren wir trotz der internationalen Ausrichtung nie aus den Augen. Unsere Unternehmenskultur ist geprägt durch unsere Dienstleistungsvergangenheit – für den Erfolg unserer Kunden auf den Baustellen dieser Welt. Gemeinsam arbeiten unsere Mitarbeiter deshalb an der Entwicklung innovativer Verfahren und produzieren nachhaltige Produkte.

STRASSENBAU UND MATERIALAUFBEREITUNG

In unseren Geschäftsfeldern haben wir uns erfolgreich positioniert: Mit unseren innovativen Lösungen für den Straßenneubau und die Straßeninstandsetzung haben wir uns die marktführende Stellung erarbeitet. Unsere wirtschaftlichen und zuverlässigen Produkte für die Materialaufbereitung sind technologisch führend bei der Gewinnung und Aufbereitung von Nutzmineralien, beim Recyceln von Baustoffen und in der Asphaltherstellung.

Unsere Premium-Produktmarken fokussieren sich voll und ganz auf ihre jeweilige Kernkompetenz, vereint in der gemeinsamen Ausrichtung auf die Bedürfnisse unserer Kunden.

WIRTGEN ist der Marktführer für Fräsen und Recycler im Straßenbau sowie Qualitäts- und Technologieführer für Gleitschalungsfertiger und Surface Miner.

VÖGELE ist mit einer kompletten Produktpalette an Straßenfertigern, Einbaubohlen und Beschickern Weltmarktführer und Taktgeber der Branche.

HAMM ist der Spezialist für Walzen und die Nummer 1 in der Asphaltverdichtung.

KLEEMANN ist weltweit Technologieführer im Markt der mobilen Brech- und Siebanlagen.

BENNINGHOVEN baut die weltweit führenden Asphaltmischanlagen.

Die WIRTGEN GROUP ist stolz darauf, ein starker Teil der Division Construction & Forestry von John Deere zu sein.

UNSERE GRUNDWERTE

UNSERE GRUNDWERTE HELFEN UNS, UNSER UNTERNEHMEN GETREU UNSEREM WERTVERSPRECHEN - CLOSE TO OUR CUSTOMERS - KOMPLETT AUF DIE BEDÜRFNISSE UNSERER KUNDEN AUSZURICHTEN. PARTNERSCHAFTLICH, INNOVATIV, ZUVERLÄSSIG, SPEZIALISIERT - DIESE WERTE SIND DIE WAHRE ESSENZ UNSERER ARBEITSEINSTELLUNG, WIR LEBEN SIE UND SIE FINDEN SICH IN ALLEN PRODUKTEN UND SERVICELEISTUNGEN WIEDER, DIE WIR ANBIETEN.



WIR SIND



PARTNERSCHAFTLICH

DER NACHHALTIGE ERFOLG UNSERER KUNDEN AUF DEN BAUSTELLEN DIESER WELT IST UNSER ANSPRUCH.



INNOVATIV

WIR SETZEN DIE TECHNOLOGISCHEN STANDARDS DER BRANCHE UND GESTALTEN DIE ZUKUNFT IM STRASSENBAU.



ZUVERLÄSSIG

WIR STEHEN FÜR HÖCHSTE QUALITÄT UND WERTHALTIGKEIT UNSERER PRODUKTE UND DIENSTLEISTUNGEN.



SPEZIALISIERT

UNSERE FOKUSSIERUNG AUF DIE WERTSCHÖPFUNGSKETTE IM STRASSENBAU MACHT UNS ZU ANERKANNTEN EXPERTEN.

An aerial photograph showing a large, calm lake with deep blue water. The right side of the image is bordered by a dense green forest. In the bottom right corner, a road with a white car is visible, running parallel to the forest edge.

NACHHALTIGKEIT IST VERANTWORTUNG UND CHANCE

FÜR UNS ALS WIRTGEN GROUP IST NACHHALTIGKEIT VERANTWORTUNG FÜR EINE LEBENSWERTE ZUKUNFT NACHFOLGENDER GENERATIONEN. UND EINE CHANCE, DEN STRASSENBAU MIT NACHHALTIGEN LÖSUNG VORANZUBRINGEN, DAMIT UNSERE KUNDEN DIE INFRASTRUKTURPROJEKTE VON MORGEN REALISIEREN KÖNNEN. NACHHALTIGKEIT IST DESHALB IN UNSEREN UNTERNEHMENSGRUNDSÄTZEN FEST VERANKERT. - - - - -



WENIGER EMISSIONEN

WIR SIND UNS UNSERER VERANTWORTUNG BEWUSST UND GEHEN GEWISSENHAFT VORAN. BIS 2030 MÖCHTEN WIR UNSEREN ÖKOLOGISCHEN FUSSABDRUCK REDUZIEREN:

- > -50 % DER BETRIEBLICHEN CO₂E-EMISSIONEN (SCOPE 1 UND 2)
- > -30 % DER VORGELAGERTEN UND NACHGELAGERTEN CO₂E-EMISSIONEN (SCOPE 3)

Die Bilanzierung erfolgt nach dem international anerkannten Greenhouse Gas Protocol.

Mehr zum Thema Nachhaltigkeit und unseren Zielen:

► www.wirtgen-group.com/sustainability



NACHHALTIGES HANDELN.

UNSERE KUNDEN STREBEN NACH NACHHALTIGEN PRODUKTEN UND LÖSUNGEN, UM IHRE PROJEKTE KLIMASCHONEND ZU REALISIEREN. DESHALB BEGINNT NACHHALTIGKEIT FÜR UNS BEREITS MIT DER PRODUKTENTWICKLUNG BIS HIN ZUM EINSATZ DER MASCHINEN BEI WELTWEITEN PROJEKTEN. NACHHALTIGKEIT ZIEHT SICH WIE EIN Roter Faden DURCH ALLE STUFEN DER WERTSCHÖPFUNGSKETTE. WIR WISSEN; DIE ZUKUNFT GEHÖRT KLIMASCHONENDEN PRODUKTEN. WIR PRODUZIEREN SIE SCHON HEUTE. -----

NACHHALTIGE PRODUKTION

Unsere WIRTGEN GROUP Fabriken arbeiten bereits heute nach hohen Umweltstandards, die unsere Mitarbeiter und die Umwelt schützen. Dazu gehört vor allem das Einsparen von Energie, zum Beispiel durch die Nutzung von Geothermie zum Heizen, geschlossene Wasserkreisläufe zur Reduzierung des Frischwasserverbrauchs oder Lärmschutz für unsere Mitarbeiter. Unsere Werke in Tirschenreuth und Langfang haben für Ihre Maßnahmen bereits die Zertifizierung nach ISO 14001, dem weltweiten Standard für Umweltmanagementsysteme erhalten. In Zukunft werden alle Werke der WIRTGEN GROUP nach den hohen ISO 14001 Standards arbeiten.

MASCHINENEFFIZIENZ

Die Effizienz unsere Produkte und Lösungen ist entscheidend für unsere Kunden für einen wirtschaftlichen Baustellenbetrieb. Digitale Assistenzsysteme, die Nutzung alternativer Kraftstoffe sowie neue Antriebstechnologien sparen zusätzlich CO₂ ein.

So trägt unsere erste Serie batterieelektrischer Tandemwalzen der Nachfrage nach komplett emissionsfreiem Betrieb vor Ort (local zero emission) Rechnung. Auch bei der Wiederaufbereitung von Gestein, arbeiten die Brecher der Pro Series auf Wunsch und bei Verfügbarkeit eines Netzanschlusses rein elektrisch.

PRODUCTION SYSTEMS

Unsere Production Systems sorgen durch die optimale Kombination von Maschinen und speziellen Verfahren für mehr Nachhaltigkeit im Straßenbau. Beim Kaltrecycling wird beispielsweise der ausgebaute Asphalt direkt von Ort wiederverwertet. Das spart Neumaterial und einen großen Teil der sonst notwendigen Transporte ein. So können bis zu 60 Prozent CO₂-Emissionen eingespart werden. Die digitale Vernetzung ganzer Baustellen in einem Operations Center ist der nächste Schritt, um Wirtschaftlichkeit und optimierten Ressourceneinsatz weiter nach vorne zu bringen.

> Batterieelektrisch angetriebene Walzen ermöglichen emissionsfreien Betrieb vor Ort (local zero emission).



> Unsere Werke arbeiten in Zukunft alle nach ISO 14001 Standards.



>
250

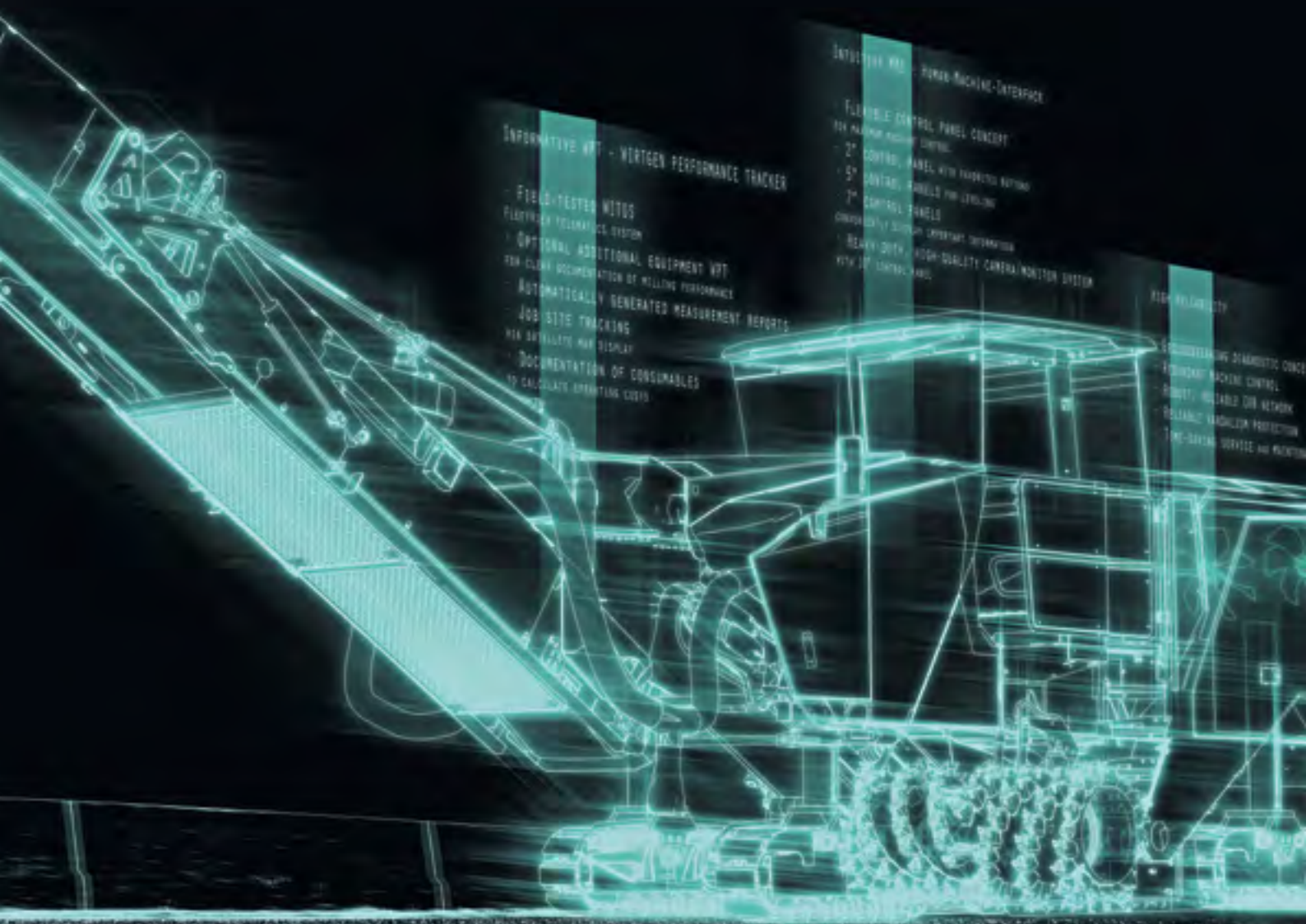
Baureihen

>
12.000

Optionen

1

Ziel



INFORMATIVE WPT - WERTEN PERFORMANCE TRACKER

- FIELD-TESTED WPTUS FLEXIBLE TELEMETRY SYSTEM
- OPTIONAL ADDITIONAL EQUIPMENT WPT
- FOR-CLONK DOCUMENTATION OF MILLING PERFORMANCE
- AUTOMATICALLY GENERATED MEASUREMENT REPORTS
- JOB SITE TRACKING
- VIA DIGITALISER MAP DISPLAY
- DOCUMENTATION OF CONSUMABLES
- TO CALCULATE OPERATING COSTS

INTUITIVE WPT - WORKING MACHINE-INTERFACE

- FLEXIBLE CONTROL PANEL CONCEPT
- FOR MAXIMUM MACHINE CONTROL
- 2" CONTROL PANEL WITH TOUCHSCREEN DISPLAY
- 5" CONTROL PANEL FOR LIFTING
- 7" CONTROL PANELS
- COMPREHENSIVE SYSTEM OVERVIEW INFORMATION
- READY-TO-USE, HIGH-QUALITY CAMERA/MONITOR SYSTEM
- WITH 10" CONTROL PANEL

HIGH RELIABILITY

- SOUNDING DIAGNOSTIC CODES
- REDUNDANT MACHINE CONTROL
- ROBUST, MODULAR GDS NETWORK
- RELIABLE HANDOVER PROTECTION
- TIME-SAVING SERVICE AND MAINTENANCE

DIE KRAFT DER INNOVATION.

UNSER ZIEL IST KLAR DEFINIERT, UNSER ANSPRUCH EXTREM HOCH: WIR MÖCHTEN DIE WELT BEWEGEN, INDEM WIR AUCH IN ZUKUNFT FÜHRENDE TECHNOLOGIEN ENTWICKELN UND OPTIMALEN SERVICE BIETEN. SO TRAGEN WIR DAZU BEI, DIE INFRASTRUKTUR WELTWEIT PERMANENT ZU VERBESSERN. - - - - -

WEGBEREITER DER ZUKUNFT

Die Nummer 1 zu sein, verpflichtet – wir nehmen die Marktführerschaft in unserem Geschäftsfeld Road Technologies sehr ernst. Uns ist bewusst, dass wir uns diesen Vorsprung täglich aufs Neue erarbeiten müssen. Um unseren Anspruch, wegweisend zu sein, zu halten, arbeiten wir daran, die Zukunft der Road und auch der Mineral Technologies immer führend zu gestalten. Dafür treten wir ein, das treibt uns an.

Mit Leidenschaft arbeiten wir in unseren Werken daran, die Technologien von Morgen zu entwickeln und die Technologien von heute auf höchstem Niveau zu produzieren. In jedem der Stammwerke unserer Produktmarken steht die jeweilige Kernkompetenz voll und ganz im Mittelpunkt. Mit dieser Spezialisierung haben wir uns die Technologie- und Marktführerschaft erarbeitet und treiben mit Leidenschaft Innovationen in der Branche voran. Unser Antrieb: Die Bedürfnisse unserer Kunden zu erfüllen. Mit unseren zuverlässigen Produkten, Technologien und Dienstleistungen – weltweit.

DIGITALISIERUNG: MEHRWERT FÜR DEN KUNDEN

Digitalisierung ist bei uns kein Selbstzweck. Wir entwickeln Assistenzsysteme, die Maschinenbedienern helfen, ihre Jobs sicher, ermüdungsfrei

und in hoher Qualität zu erledigen. Unsere Diagnosetools helfen dem Servicepersonal unserer Kunden und unserer Niederlassungen und Händler, die Maschinen der Kunden immer produktiv zu halten. Mit unseren Planungs- und Analysetools geben wir unseren Kunden zudem Werkzeuge an die Hand, mit denen sie ganze Bauprojekte wirtschaftlich und auch nachhaltig realisieren können. Dabei lernen sie aus ihren eigenen Projekten, um beim nächsten mal noch effizienter und produktiver zu sein. Unsere digitalen Systeme für Baustellen-dokumentation machen die Arbeit mit den Auftraggebern für unsere Kunden einfacher und dienen auch als Nachweis für erbrachte Leistungen.

WIR GEHEN DIE EXTRAMEILE

Wir entwickeln unser Business maßvoll und langfristig. Dem nachhaltigen Erfolg unserer Kunden, denen wir ein verlässlicher Partner sind, gilt unsere volle Aufmerksamkeit. Dafür gehen wir gerne die Extrameile.

FÜNF SPEZIALISIERTE PRODUKTMARKEN



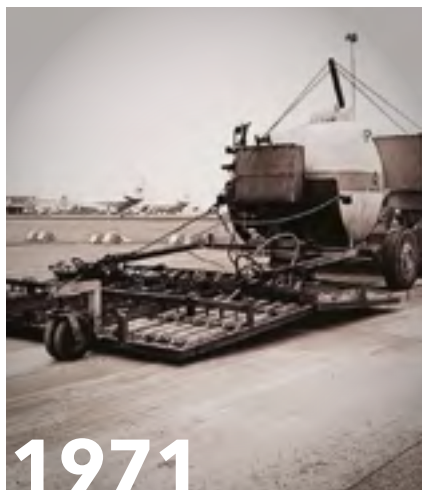


WIRTGEN GROUP

SEIT ÜBER 50 JAHREN VERTRAUEN KUNDEN WELTWEIT AUF UNSERE INNOVATIVEN TECHNOLOGIEN UND LÖSUNGEN FÜR ROAD UND MINERAL TECHNOLOGIES. ABER WO ANDERE AUFHÖREN, DENKEN WIR WEITER. WIR BIETEN UNSEREN KUNDEN ALLES, VON DER PROJEKTBEZOGENEN EINSATZBERATUNG ÜBER SONDERLÖSUNGEN BIS HIN ZU EFFIZIENTER BEDIENERFREUNDLICHKEIT.

MIT TRADITION ZUM ERFOLG.

JEDE DER FÜNF PRODUKTMARKEN BRINGT JAHRELANGE ERFAHRUNG IM BAU VON MASCHINEN UND ANLAGEN IN DIE WIRTGEN GROUP EIN. IN DER SUMME SIND DIES MEHR ALS 500 JAHRE. UNSERE MITARBEITER HABEN IN IHREM KERNGESCHÄFT DIE VERFAHREN KONTINUIERLICH WEITERENTWICKELT UND SO UNSEREN FORTSCHRITT ENTSCHEIDEND GEPRÄGT.



1971

Selbst entwickelt und betrieben - WIRTGEN erfindet und etabliert das Fräsen als Standardverfahren in der Straßensanierung.

WIRTGEN GMBH

Die Unternehmensgeschichte von WIRTGEN beginnt im Jahr **1961** und ist gekennzeichnet durch zahlreiche Innovationen im Straßenbau: Mit Pioniergeist arbeitete sich das Unternehmen zum Weltmarktführer von Straßenfräsen empor, setzte Meilensteine im Kaltrecycling und perfektionierte den automatischen Einbau von Betondecken.



1929

Der Schleppverteiler ist der erste Straßenfertiger von VÖGELE.

JOSEPH VÖGELE AG

Viele der bahnbrechenden Erfindungen im Asphalteinbau stammen aus dem Hause VÖGELE, einem Traditionsunternehmen, das es seit **1836** gibt. Sei es die Nivellierautomatik, die Elektroheizung, die Hochverdichtungstechnologie oder ein einzigartiges Bedienkonzept - VÖGELE Technologien haben immer wieder neue Standards geschaffen und die Qualität im Straßenbau vorangetrieben.



HAMM baut die weltweit erste Straßenwalze mit Dieselmotor.

HAMM AG

Als Trendsetter hat HAMM seit der Unternehmensgründung im Jahr **1878** immer wieder Maßstäbe auf dem Markt der Verdichtungstechnik gesetzt. Die erste Straßenwalze mit Dieselmotor, ein Meilenstein 1911, die erste allradgetriebene Tandemwalze oder die dynamische Verdichtung mit Oszillation – wegweisende Technologien kennzeichnen die Erfolgsgeschichte von HAMM.



Handbeschickter, radmobiler Backenbrecher mit Trommelsieb von KLEEMANN.

KLEEMANN GMBH

Erfahrung seit **1857**: Schon in den 1920er Jahren beginnt KLEEMANN mit dem Bau mobiler Anlagen zur Gesteinsaufbereitung. 1976 gelingt der Durchbruch: Für einen Kunden in den arabischen Emiraten baut das Unternehmen die erste radmobile Brechanlage. Ein Jahrzehnt später läutet KLEEMANN mit der ersten raupenmobilen Brech- und Siebanlage eine neue Ära ein.



Mit dem Beginn der 50er Jahre begann für BENNINGHOVEN der Einstieg in die industrielle Feuerungstechnik.

BENNINGHOVEN GMBH & CO. KG

Der Spezialist für Asphaltmischanlagen ist bereits seit den 1960er Jahren in diesem Metier tätig. Was **1909** mit dem Bau von Zahnrädern begann, gipfelt heute in der Technologieführerschaft für Asphaltmischanlagen. Pioniergeist und Tradition in Verbindung mit zukunftsweisender Technologie sind bei BENNINGHOVEN Garanten für stetige Innovationen.





WIRTGEN

WIRTGEN – WO INNOVATION ENTSTEHT.

Was 1961 als Fuhrunternehmen für Baumaterialien seinen Anfang nahm, entwickelte sich über die Jahre zum größten Stammwerk der WIRTGEN GROUP. Heute entstehen im WIRTGEN Werk im rheinland-pfälzischen Windhagen Spitzentechnologien für Road und Mineral Technologies. Der Bau von Straßenfräsen, Kaltrecyclern, Bodenstabilisierern, Gleitschalungsfertigern und Surface Minern erfordert eine vielseitig angelegte Fertigung und eine möglichst hohe Fertigungstiefe.

Damit unsere Kunden ebenso effizient arbeiten können wie wir, entwickeln wir die WIRTGEN Technologien ständig weiter. Möglich macht das unsere jahrzehntelange Erfahrung. All unsere Erfindungen beruhen auf den weltweiten Projekten im Straßenbau und der Straßeninstandsetzung sowie in der Aufbereitung mineralischer Rohstoffe.

470

Tausend m²
Werksgelände

90

Maschinen-
typen

STAMMWERK WIRTGEN

Windhagen, Rheinland-Pfalz, Deutschland

Produkte: Kaltfräsen, Heiß- und Kaltrecycler,
Bodenstabilisierer, Gleitschalungsfertiger, Surface Miner

Kernkompetenzen: Schneidtechnologie, Nivelliertechnik,
Maschinensteuerung, Mischtechnologie, Betoneinbau und
Betonbewehrung

FRÄSEN VOM WELTMARKTFÜHRER: ENTWICKELT FÜR HÖCHSTLEISTUNGEN.

DIE ANFORDERUNGEN AN UNSERE STRASSEN NEHMEN STETIG ZU. MIT UNSERER INNOVATIVEN UND MODERNEN FRÄSTECHNOLOGIE LEISTEN WIR EINEN WICHTIGEN BEITRAG ZUR WIRTSCHAFTLICHEN UND UMWELTSCHONENDEN STRASSENSANIERUNG. WIR SIND MOTOR EINER STETIGEN WEITERENTWICKLUNG.



> Großfräsen wie die W 210 Fi sind prädestiniert für die schnelle Abwicklung großflächiger Fräsbaustellen.

VIELSEITIGE INSTANDSETZUNG

Der wirtschaftliche Ausbau von Belagspaketen bei der Straßeninstandsetzung ist seit über 50 Jahren eine WIRTGEN Kerntechnologie. Straßenfräsen von WIRTGEN tragen beschädigte Beläge schichtweise ab oder bauen Belagspakete in kompletter Tiefe aus. Das rückgewonnene Fräsgut ist ein hochwertiger Baustoff und kann zu 100 Prozent wieder verwendet werden. Nach dem Abfräsen wird der neue Fahrbahnbelag direkt eingebaut – die Bauzeiten so verkürzt.

spezialisierten Kaltfräsenprogramm und der in den Maschinen enthaltenen Hochtechnologie hält WIRTGEN innovative Lösungen bereit, die Kunden weltweit einen deutlichen Mehrwert im Baustellenalltag bieten. Der Kaltfräsenspezialist setzt Anregungen aus dem Feld zur Weiterentwicklung der leistungsstarken Maschinen und intelligenten Features konsequent um. So entstehen praxismgerechte Lösungen, die optimale Fräsergebnisse und Kostenoptimierungen im Fräsbetrieb ermöglichen.

GRÖSSTE PRODUKTPALETTE FÜR KALTFRÄSEN

Als Marktführer bietet WIRTGEN das umfassendste Kaltfräsenprogramm der Branche, von der wendigen Klein- bis zur Hochleistungsfräse für große Flächen. Arbeitsbreiten zwischen 14 Millimetern und 3,8 Metern sind möglich. Selbstverständlich entsprechen die Maschinen den gesetzlichen Bestimmungen bezüglich Abgasgesetzgebung, so dass die Kunden weltweit mit der passenden Maschinentechnik versorgt werden können. Mit dem

W 50 Ri

> Kleinfräsen sind Spezialisten für partielle Fahrbahnreparaturen wie z. B. das Ausfräsen von Kanaldeckeln oder Hydranten.



W 100 Fi

> Die Kompakt-Klasse verbindet die Vorzüge der Kleinfräsen, wie Wendigkeit und Flexibilität, mit der Produktivität der Großfräsen.



KALTRECYCLER

Große Belastungen gehen an Straßen nicht spurlos vorbei. Es kommt der Zeitpunkt, an dem jede Straße generalüberholt werden muss. Mit der weltweit größten Maschinenflotte an Recyclern bietet WIRTGEN hierfür die führenden Technologien. Auch in der Welt des Straßenbaus spielen Umweltschutz und der schonende Umgang mit Ressourcen eine immer größere Rolle. Hier leisten die WIRTGEN Recycler überall auf der Welt einen Beitrag für die Zukunft. Abhängig von der Art der Schäden kommen unterschiedliche Verfahren zum Einsatz. Poröse oder verformte Deckschichten werden mittels Heißrecycling in kürzester Zeit saniert. Ist die gesamte Struktur des Straßenaufbaus betroffen, geben WIRTGEN Kaltrecycler den Straßen wieder neuen Halt. Als Pionier hat WIRTGEN das umweltfreundliche Kaltrecycling von Anfang an vorangetrieben.

BODENSTABILISIERER

Die Verbesserung der Tragfähigkeit von Böden oder Fahrbahnkonstruktionen ist das Aufgabengebiet der WIRTGEN Bodenstabilisierer. Mit einer enormen Flächenleistung und einer Arbeitstiefe von mehr als 50 Zentimetern bearbeiten die WIRTGEN Stabilisierer den nicht tragfähigen Boden, indem sie das vorgestreute Bindematerial gleichmäßig einmischen. Da das vorhandene Material an Ort und Stelle aufbereitet wird, ist die Bodenstabilisierung gegenüber dem konventionellen Bodenaustausch ein schnelles und effizientes Verfahren.



W 380 CRI

> Beim Kaltrecycling wird die Fahrbahn in einem Übergang aufgefräst, durch Bindemittel in ihren Gebrauchseigenschaften aufgewertet und wieder neu eingebaut.



KMA 240i

> Die mobile Kaltmischanlage ermöglicht eine Aufbereitung von Fräsgut nahe der Einbaustelle.



> Die WIRTGEN Bodenstabilisierer überzeugen durch beste Traktion und Geländegängigkeit.



RECYCLER UND BODEN-STABILISIERER: TRAGFÄHIGE LÖSUNGEN, DIE UMWELT UND RESSOURCEN SCHONEN.

----- MIT DEM WELTWEIT GRÖSSTEN ANGEBOT AN RECYCLERN UND BODEN-STABILISIERERN HÄLT WIRTGEN FÜR JEDE ANWENDUNG DIE PASSENDE LÖSUNG BEREIT: OB UNGENÜGEND TRAGFÄHIGER BODEN ODER DIE INSTANDSETZUNG EINER STRASSE AN ORT UND STELLE - WIRTGEN KALTRECYCLER UND BODEN-STABILISIERER LIEFERN EIN PERFEKTES ERGEBNIS.



GLEITSCHALUNGSFERTIGER: DAS MASS DER DINGE IM BETONEINBAU.

STRASSEN ODER START- UND LANDEBAHNEN SIND IMMENSEN BELASTUNGEN AUSGESETZT. GEGEN DIESE HOHE BEANSPRUCHUNG SIND BETONDECKEN AUF VIELE JAHRE HINAUS RESISTENT. BEIM EINBAU VON BETON SIND GLEITSCHALUNGSFERTIGER UNENTBEHRLICH, DENN SIE STELLEN BETONFAHRBAHNEN UND VIELFÄLTIGSTE MONOLITHISCHE PROFILE AUF UNSCHLAGBAR RATIONELLE WEISE HER.



> Mit dem SP 94i können unter anderem Rollfelder von Flughäfen mittels Inset-Verfahren eingebaut werden.

INSET-EINBAU

Die Gleitschalungsfertiger von WIRTGEN leisten Maßarbeit beim Einbau von hoch belastbaren, langlebigen Betonfahrbahnen und anderen Verkehrsflächen wie Start- und Landebahnen. Dabei sind Arbeitsbreiten von bis zu 16 Metern möglich. Nachbehandlungsgeräte erzeugen die gewünschte Oberflächenstruktur der Betondecken. Beim zweilagigen Einbauverfahren werden Unter- und Oberbeton in einem Arbeitsgang eingebaut. Das spart Personal, Zeit und Ressourcen.

OFFSET-EINBAU

Ein weiteres Einsatzgebiet ist der kontinuierliche Einbau von monolithischen Betonprofilen wie Wasserinnen, Betonschutzwänden oder Randbegrenzungen. Die kleineren Betonfertiger arbeiten im Offsetverfahren und stellen nahezu beliebige Profile her. Die Gleitschalung lässt sich rechts oder links an der Maschine anbringen und so optimal auf die jeweilige Baustelle anpassen. Dank des intelligenten Schnellwechselsystems sind die Betonfertiger flexibler einsetzbar und können so an einem Tag verschiedene Arbeiten ausführen.

WIRTSCHAFTLICHER BETONEINBAU BEI VORGELEGTER BEWEHRUNG

Beim Betonfahrbahneinbau mit vorgelegter Bewehrung kann die Betonversorgung häufig nur von der Seite erfolgen. In der Regel wird dann ein Seitenbeschicker in Kombination mit einem Gleitschalungsfertiger eingesetzt. Der Seitenbeschicker nimmt den Beton von einem Lkw auf und verteilt das Material gleichmäßig über die vorgelegte Bewehrung. Der folgende Gleitschalungsfertiger baut den Beton in erforderlicher Breite ein – verdichtet und glättet ihn gleichzeitig.

CLEVERE AUTOMATIKFUNKTIONEN

In den voll automatisierten Maschinen arbeiten zahlreiche intelligente Technologien Hand in Hand: von Vorrichtungen für eine kontinuierliche Betonzuführung über 3D-Systeme für eine exakte Nivellierung bis hin zu Modulen zum automatischen Setzen von Seitenankern. Die WIRTGEN Gleitschalungsfertiger sorgen für eine passgenaue, tragfähige Betondecke und ein exaktes Profil.

WPS 62i

> Der Seitenbeschicker WPS 62i verteilt das Material gleichmäßig über die vorgelegte Bewehrung.



SP 25i

> Der kompakte Gleitschalungsfertiger SP 25i beherrscht den Einbau beliebiger Offset-Profile sowie die Erstellung einer Betonschutzwand.



EINZIGARTIGES LEISTUNGSSPEKTRUM

Unsere WIRTGEN Surface Miner schneiden, zerkleinern und verladen Gestein in nur einem Arbeitsgang. Alternativ dazu kann das Gestein auch seitlich neben der Maschine platziert oder zwischen den Fahrwerken als Schwade abgelegt werden. WIRTGEN bietet als einziger Hersteller beide Methoden an, sodass unsere Surface Miner sehr flexibel einsetzbar sind. Das gebrochene Material ist so feinkörnig, dass es teilweise ohne Nachbehandlung weiterverarbeitet werden kann. Während beim Sprengen Materialien unterschiedlicher Güte vermischt werden, verbessert der Abbau mit den Surface Minern die Qualität der Nutzmineralien. Unsere Kunden können dank der hochentwickelten Schneidtechnologie selbst dünne Flöze selektiv und in reiner Qualität gewinnen. Doch damit nicht genug: Das vibrationsfreie, staub- und geräuscharme Verfahren ermöglicht den effektiven Abbau von Nutzmineralien bis nahe an Wohngebiete und Straßen.

ZUVERLÄSSIGKEIT 24/7

WIRTGEN Surface Miner können rund um die Uhr arbeiten. Bei Großprojekten bieten wir einen einzigartigen kundenspezifischen Service: In intensiver Zusammenarbeit zwischen dem Stammwerk und der Niederlassung vor Ort schaffen wir in unmittelbarer Kundennähe zusätzliche Servicestützpunkte. So können wir die Maschinen fachgerecht reparieren oder überholen sowie Ersatzteile zielgerichtet vor Ort bevorraten. Um eine optimale Maschinenbetreuung zu gewährleisten, sind unsere qualifizierten Spezialisten ständig präsent.



220 SM 3.8

> Gewinnung und schwadenförmiges Ablegen von Kohle mit dem 220 SM 3.8.




280 SM

> Gewinnung von Kalkstein mit dem 280 SM im Side Casting Verfahren.



> Der 4200 SM bricht das Material so feinkörnig, dass es teilweise ohne Nachbehandlung weiterverwendet werden kann.



SURFACE MINER: ROBUSTE MASCHINEN FÜR HARTE ANWENDUNG.

----- BEIM ABBAU VON LAGERSTÄTTENMATERIALIEN SIND BOHREN UND SPRENGEN LÄNGST NICHT MEHR ZEITGEMÄSS. DIE WIRTSCHAFTLICHE UND UMWELTFREUNDLICHE LÖSUNG HEISST SURFACE MINING. DAS INNOVATIVE VERFAHREN REDUZIERT GERÄTE-, PERSONAL- UND ZEIT-AUFWAND GEGENÜBER HERKÖMMLICHEN METHODEN ERHEBLICH.



VÖGELE – A WORLD OF QUALITY.

Das WIRTGEN GROUP Markenversprechen ist es, unseren Kunden bei all unseren Produkten und Dienstleistungen herausragende Qualität anzubieten. Wie wir dieses Versprechen bei VÖGELE einlösen? Mit Maschinenbau auf höchstem Niveau. Mit durchdachten Innovationen und einem lückenlosen Produktprogramm, das technologisch führend ist und für jede Einbausituation die maßgeschneiderte Technologie bietet. Mit Mitarbeitern, die über umfassende Fachkompetenz verfügen, und mit Technik, die nicht nur perfekte Ergebnisse liefert, sondern auch noch besonders benutzerfreundlich ist. So verschaffen wir unseren Kunden einen entscheidenden Wettbewerbsvorsprung. Mit dem Wissen und der Erfahrung des Weltmarktführers für Straßenfertiger sorgen wir dafür, dass Sie immer und überall herausragende Einbauergebnisse erzielen. Wer die Nummer 1 sein möchte, darf sich nicht mit weniger zufriedengeben.

Unser Werk in Ludwigshafen am Rhein ist die weltweit modernste Fabrikationsstätte für Straßenfertiger. Dort produzieren unsere bestens ausgebildeten Mitarbeiter hochspezialisierte Straßenfertiger, Einbaubohlen und Materialbeschicker für jede Anwendung.

370

Tausend m²
Werksgelände

35/13

Maschinen-/
Bohlentypen

STAMMWERK VÖGELE

Ludwigshafen, Rheinland-Pfalz, Deutschland

Produkte: Straßenfertiger, Beschicker, Ausziehböhlen,
Starre Böhlen, Prozessdokumentation und -optimierung

Kernkompetenzen: Hochverdichtungstechnologie,
Bohlentechnik, Nivelliertechnik und 3D-Steuerungssysteme

STRASSENFERTIGER DER SPITZENKLASSE: FÜR ALLE ANWENDUNGEN.

ALS EINZIGARTIG IN DER BRANCHE GILT DIE LÜCKENLOSE PRODUKTPALETTE VON VÖGELE. OB ANLIEGERSTRASSE ODER AUTOBAHN, FLUGPLATZ ODER RENNSTRECKE, NEUBAU ODER SANIERUNG, OB DICK ODER DÜNN, HEISS ODER KALT - FÜR JEDE STRASSENBAU-AUFGABE FINDEN KUNDEN IN UNSEREM FERTIGERPROGRAMM DIE RICHTIGE MASCHINE.



> Zwei Schritte voraus: die Strich-5-Straßenfertiger. Sie erfüllen die Anforderungen von morgen schon heute.

RAD- UND RAUPENFERTIGER

VÖGELE verfügt über eine fein abgestufte Produktpalette von Raupenfertigern und Radfertigern. Vom kleinen Mini- und Gehwegfertiger bis zum Großfertiger, der in Einbaubreiten bis 18 m arbeiten kann, bietet VÖGELE seinen Kunden hochmoderne Maschinen. VÖGELE Fertiger zeichnen sich durch innovative und zuverlässige Technik aus. So verfügt jedes Gerät über modernste Steuerungstechnik und robuste Materialförderkomponenten. Das Antriebskonzept der Raupenfertiger bietet ein Maximum an Genauigkeit und Zugkraft. Die Straßenfertiger leisten somit zu jeder Zeit einen kraftvollen Vorschub. Radfertiger zeichnen sich durch hohe Wendigkeit und leichten Transport auf eigener Achse aus.

Um das umfangreiche Produktprogramm noch übersichtlicher zu gestalten, unterscheidet VÖGELE zwei Linien: Die Premium Line und die Classic Line.

PREMIUM LINE

In der Premium Line fasst VÖGELE alle Fertiger zusammen, die über modernste Technologien verfügen und die sich durch fortschrittlichen Maschinenbau auszeichnen. Neben den brandneuen und technologisch weiterentwickelten Strich-5-Fertigern gehören alle Produkte der Strich-3-Generation dazu. Zu den wesentlichsten Merkmalen der Premium Line Fertiger gehört, dass sie mit dem ergonomischen, intuitiv erlernbaren Bedienkonzept ErgoPlus ausgestattet sind.

CLASSIC LINE

Die Classic Line steht für Straßenfertiger, die mit dem leicht verständlichen Bedienkonzept ErgoBasic ausgestattet sind. Diese Modelle zeichnen sich durch ein grundsätzliches Maschinenkonzept aus, das einen Basisumfang an Komfort bietet. Dabei fehlt es den Maschinen an nichts, was für die täglichen Einbauarbeiten von grundlegender Bedeutung ist.

PowerFeeder MT 3000-3i Offset

> Der hochmoderne und leistungsstarke Beschicker, dessen herausragendstes Merkmal eine ununterbrochene, berührungsfreie Mischgutzufuhr ist.

**SUPER 800i**

> Der ideale Kleinfertiger für eine Vielzahl von Anwendungen, wie Bau und Instandsetzung von Wirtschaftswegen, kleinen Straßen sowie Rad- und Fußgängerwegen.





EINBAUTECHNOLOGIE VON VÖGELE: FÜR HÖCHSTEN ANSPRUCH UND HERAUS- RAGENDE QUALITÄT.

DER BAU VON KOMPAKTEN ASPHALTBEFESTIGUNGEN MIT DEM INLINEPAVE VERFAHREN, DAS FERTIGEN VON DÜNNSCHICHTBELÄGEN MIT DER SPRAYJET TECHNOLOGIE ODER DIE OPTIMIERUNG VON PROZESSEN IM STRASSENBAU MIT WITOS PAVING: VÖGELE BIETET FÜR JEDE DENKBARE ANFORDERUNG INNOVATIVE LÖSUNGEN. MIT TECHNOLOGIEN VOM WELTMARKTFÜHRER KÖNNEN BAUMASSNAHMEN IN HÖCHSTER QUALITÄT BEI MAXIMALER WIRTSCHAFTLICHKEIT UMGESETZT WERDEN.

> Weltweit einzigartiger Sprühfertiger für den Einbau von Dünnschichten und konventionellen Deck- und Binderschichten.



EINBAUBOHLEN

VÖGELE bietet Einbaubohlen für die unterschiedlichsten Anwendungen. So lassen sich Arbeitsbreiten zwischen 0,5 und 18 m umsetzen und unterschiedliche Materialien wie Asphalt, Beton, Schotter oder Spezialmischgüter problemlos einbauen. Einzigartig ist die Hochverdichtungstechnik: Mit ihr lassen sich extrem stark verdichtete Asphalt-schichten herstellen, welche die Grundlage für maximale Ebenheit und Langlebigkeit bilden.

DAS INLINE PAVE VERFAHREN

Mit dem InLine Pave Konzept bietet VÖGELE ein besonders innovatives Einbauverfahren, das für den „Heiß auf Heiß“-Einbau von kompakten Asphaltbefestigungen konzipiert ist. So werden die Binderschicht und die Deckschicht in einem Arbeitsgang gefertigt, wodurch sich nicht nur ein perfekter Schichtenverbund, sondern eine intensive Verzahnung der Schichten ergibt, die wiederum eine wesentliche Grundvoraussetzung für die Langlebigkeit von Straßen darstellt.

DAS SPRAYJET VERFAHREN

Die VÖGELE SprayJet Technologie hat sich über viele Jahre hinweg bewährt und wird in vielen Märkten dieser Welt bei Sanierungs- und Neubaufaufgaben eingesetzt. Bei diesem Verfahren wird durch den Fertiger Bitumen-Emulsion aufgesprüht und direkt danach die neue Asphalt-schicht eingebaut. Mit dem innovativen SUPER 1800-3i SprayJet lassen sich Dünnschichtbeläge in höchster Qualität und besonders langlebig herstellen.

DOKUMENTATION UND PROZESSOPTIMIERUNG

Höchste Einbauqualität, enge Zeitvorgaben: Die Anforderungen steigen. Mit den softwarebasierten Lösungen WITOS Paving Docu und WITOS Paving Plus von VÖGELE können Bauunternehmen die Prozessdaten ihrer Baustellen dokumentieren oder die Prozesse aktiv optimieren – und so ihre Einsatzeffizienz verbessern.

EINBAUBOHLEN

> Die starre Bohle SB 350 garantiert maximale Ebenheit bei großen Einbaubreiten bis zu 18 m.



INLINE PAVE

> Beim InLine Pave Verfahren werden zwei Asphalt-schichten in einem Übergang eingebaut.





**HAMM**

HAMM – BESTE VERDICHTUNG.

Mitten in Europa liegt die Oberpfalz. In dieser Region haben Schaffenskraft und Ideenreichtum eine lange Tradition. Davon zeugen zahlreiche weltweit agierende Unternehmen, die hier Hightech-Produkte und -Lösungen entwickeln und produzieren. Einer dieser Global Player und Technologieführer im Bereich der Verdichtungstechnik ist unser Unternehmen, die HAMM AG.

Unsere Walzen für die Verdichtung im Straßen- und Erdbau bewähren sich Tag für Tag auf Baustellen rund um den Globus. Als weltweit führender Hersteller in diesem Segment bieten wir der Bauwirtschaft eine breite Produktpalette an. Unser umfangreiches Maschinenprogramm umfasst Tandemwalzen, Walzenzüge sowie Gummiradwalzen. Zahlreiche Lösungen zur Optimierung der Verdichtungsprozesse ergänzen das Portfolio. Damit bieten wir für alle Verdichtungsaufgaben im Straßen- und Erdbau passgenaue, praxisgerechte Lösungen an.

390

Tausend m²
Werksgelände

170

Maschinen-
typen

STAMMWERK HAMM

Tirschenreuth, Bayern, Deutschland

Produkte: Walzenzüge, Tandemwalzen, Gummiradwalzen,
Kompaktwalzen

Kernkompetenzen: Verdichtungstechnik, Oszillation,
Verdichtungsmessung und -kontrolle, ergonomisches
Maschinendesign, moderne Antriebstechnologie

WIRTSCHAFTLICH UND EFFEKTIV: WALZENZÜGE VON HAMM.

WALZEN MÜSSEN HOHE TRAGFÄHIGKEIT ERZEUGEN. WALZENZÜGE VON HAMM ERLEDIGEN DIESE AUFGABE MIT HÖCHSTER PRODUKTIVITÄT UND QUALITÄT. DABEI SIND SIE SPARSAM IM VERBRAUCH UND KOMFORTABEL ZU BEDIENEN. DIE GROSSE PALETTE UMFASST GERÄTE VON 5 BIS 25 TONNEN MIT GLATT-, STAMPFFUSS- ODER VC-BRECHERBANDAGEN.



> Stampffußbandagen eignen sich für die Verdichtung von bindigen Böden. Wahlweise können die Walzenzüge auch mit einem Schubschild ausgestattet werden.

INTELLIGENTE MASCHINENSTEUERUNG

Die Vielfalt möglicher Anwendungen macht die HAMM Erdbauwalzen universell einsetzbar und damit höchst wirtschaftlich. So kann beispielsweise bei der Verdichtung mit VIO Walzenzügen zwischen Vibration oder Oszillation gewählt werden. Das elektronische Maschinenmanagement-System Hammtronic sorgt in jeder Arbeitssituation für eine optimale Performance. Die Hammtronic überwacht sämtliche Motor- und Fahrzeugfunktionen, insbesondere Fahrtrieb, Vibration, Oszillation und Motordrehzahl. Das System passt die Vibration sowie die Fahrgeschwindigkeit an die jeweiligen Einsatzbedingungen an, verhindert ein Durchdrehen der Bandagen oder Räder und ermöglicht das Verdichten sogar bei Steigungen von bis zu 63 Prozent. Gleichzeitig sorgt die Hammtronic für einen Kraftstoff sparenden Betrieb der Walzen mit niedrigen Geräuschemissionen.

HAMM SMART DOC

Die kostenlose Android App Smart Doc zeigt in Echtzeit, wie sich die Verdichtung entwickelt und verknüpft die Maschinendaten mit GNSS-Positionsdaten. Während der Verdichtung hat der Fahrer jederzeit wichtige Parameter, wie z. B. die Anzahl der Überfahrten, die aktuelle Geschwindigkeit, den Verdichtungswert HVM, die Frequenz und die Amplitude sowie die Asphalttemperatur im Blick. Die App erstellt daraus Verdichtungs-Reports im PDF-Format und eignet sich daher auch für die Eigenüberwachung. Generell kann die App sowohl im Asphalt- als auch im Erdbau eingesetzt werden und bietet neben der Dokumentation und Auswertung weitere Funktionalitäten, wie z. B. die Erstellung und Bearbeitung von verschiedenen Schichten an.

H 7i

> Die Walzenzüge der H CompactLine überzeugen mit viel Komfort und einem kraftvollen Fahrtrieb.



H 20i

> Das 3-Punkt-Pendelknickgelenk garantiert eine unübertroffene Geländegängigkeit und höchsten Fahrkomfort.



FÜR JEDE ANWENDUNG DIE PASSENDE WALZE

HAMM Walzen für den Asphalteinbau beschleunigen und bremsen sehr sanft, sodass Wellen oder Aufschiebungen im Asphalt vermieden werden. Die rundum harmonische Gestaltung der kleinen Walzen der HD CompactLine oder der bis zu 14 Tonnen schweren Tandemwalzen der Serien HD bzw. HD+ ermöglicht den Fahrern perfekte Sicht auf die Bandagen und das Umfeld auf der Baustelle. Die allrad gelenkten Tandemwalzen der DV+-Serie überzeugen durch das Bedienkonzept Easy Drive und die Reversierautomatik, bei der der Fahrer immer vorwärts fährt. Abgerundet wird die Produktpalette mit Gummiradwalzen der Serie HP.

OSZILLATION

Mit weniger Übergängen einen höheren Verdichtungsgrad erzielen und dort dynamisch verdichten, wo andere Walzen nur statisch arbeiten können –

das ist das Besondere der Oszillations-Verdichtung von HAMM. Das Prinzip: Die Bandage schwingt horizontal statt vertikal und behält dabei stets den Kontakt zum zu verdichtenden Material. So steigert diese Technologie die Verdichtungsleistung bei Standardanwendungen wie dem Bau von Trag- und Binderschichten. Aber sie kann noch mehr, denn sie ermöglicht auch die dynamische Verdichtung beim Asphalteinbau auf Brücken, bei der Verdichtung von Deckschichten, der Herstellung von Dünnschichtbelägen oder der Verdichtung in der Nähe schwingungsempfindlicher Bauwerke. Patentiert von HAMM ist die geteilte Oszillationsbandage, die sich besonders für die Verdichtung in Kurven und Kreisverkehrsanlagen sowie auf Kreuzungen und bei Einmündungen eignet.



> Beim Verdichten von Deckschichten auf Grand-Prix-Strecken wie dem Baku City Circuit bewährt sich die in Tirschenreuth entwickelte Oszillations-Technik der Tandemwalzen.

SERIE HD COMPACTLINE

> Walzen der HD CompactLine eignen sich optimal auch für den Garten- und Landschaftsbau.



SERIE DV+

> Die Tandemwalze DV+ bietet dem Bediener einen ergonomisch optimierten, komfortablen Arbeitsplatz.





HÖCHSTE VERDICHTUNGSQUALITÄT IM ASPHALTBAU.

----- BEDIENERFREUNDLICH, HÖCHST PRODUKTIV, PRAXISORIENTIERT, SERVICE-FREUNDLICH UND SPARSAM - DAS SIND TYPISCHE MERKMALE DER HAMM TANDEMWALZEN. NICHT UMSONST WURDEN NAHEZU ALLE MASCHINEN DES AKTUELLEN PRODUKTPROGRAMMS MIT INTERNATIONAL BEDEUTENDEN PREISEN FÜR IHR BENUTZERFREUNDLICHES UND INNOVATIVES DESIGN AUSGEZEICHNET.





KLEEMANN

KLEEMANN – KOMPETENZ AUS TRADITION.

Schon in den zwanziger Jahren des vorigen Jahrhunderts wurden bei KLEEMANN Brech- und Siebanlagen für die Gesteinsaufbereitung produziert. Im Stammwerk in Göppingen sind alle Produktionsprozesse von der Vorfertigung bis zur Endmontage unter einem Dach gebündelt. Alle Anlagen werden mit einem Höchstmaß an Präzision gefertigt.

KLEEMANN Brech- und Siebanlagen werden in Taktmontage montiert. Die Teilelogistik erfolgt anhand modernster Verfahren. Das erhöht die Produktivität und minimiert die Lieferzeiten. Die Qualität der hergestellten Kernkomponenten konnte durch Prozessinnovationen wie die umweltfreundliche Pulverbeschichtungsanlage weiter verbessert werden.

Ein zusätzlicher Pluspunkt ist das große Warenlager. So kann nicht nur die Montage jederzeit flexibel der Auftragslage angepasst werden, sondern auch Originalteile effektiv in die gesamte Welt versendet werden.

150
Tausend m²
Werksgelände

23
Maschinen-
typen

STAMMWERK KLEEMANN

Göppingen, Baden-Württemberg, Deutschland

Produkte: raupenmobile Backenbrecher, Prallbrecher, Kegelbrecher und Siebanlagen für die Aufbereitung mineralischer Rohstoffe, raupen- und radmobile Haldenbänder

Kernkompetenzen: Brech- und Siebtechnologie, anwenderfreundliches und kundenspezifisches Maschinendesign, effiziente Antriebs- und Materialflusskonzepte

FÜR DIE PROFESSIONELLE GESTEINSAUFBEREITUNG: BRECH- UND SIEBANLAGEN.

GEBROCHENES GESTEIN IST DER AUSGANGSSTOFF FÜR HOCH- UND TIEFBAU-MASSNAHMEN. DASS AUS UNHANDLICHEN FELSBROCKEN MINERALSTOFFE DEFINIERTER KÖRNUNG WERDEN, DAFÜR SORGEN DIE BRECH- UND SIEBANLAGEN VON KLEEMANN. DIE ROBUSTEN MASCHINEN BEREITEN AUCH RECYCLINGMATERIAL FÜR DIE BAUINDUSTRIE AUF ODER WERDEN ZUR ROHSTOFFAUFBEREITUNG IM MINING EINGESETZT.



> Dank intelligenter Linienkopplung kann ein optimaler Materialfluss über mehrere Brechstufen gewährleistet werden: Verkettung von Backenbrecher, Kegelschredder und Siebanlage.

PRODUKTE DER SPITZENKLASSE

KLEEMANN Anlagen sind darauf ausgelegt, unterschiedlichste Materialien wirtschaftlich aufzubereiten und ein Endprodukt von höchster Qualität zu erzeugen. Sie zeichnen sich durch hohe Qualität und Verfügbarkeit, einfache Bedienbarkeit und bestechende Vielseitigkeit aus. Zur Verarbeitung unterschiedlicher Materialien und zur Erzielung bester Ergebnisse stehen die mobilen Backenbrecher MOBICAT, die mobilen Prallbrecher MOBIREX und die mobilen Kegelbrecher MOBICONE zur Verfügung. Die Baureihe der mobilen Siebanlagen MOBISCREEN rundet das Produktprogramm ab.

LEISTUNGSFÄHIG UND ROBUST

Backenbrecher der MOBICAT-Reihe werden zum wirtschaftlichen Grob- und Vorzerkleinern im Naturstein, im Recycling und zur Rohstoffaufbereitung eingesetzt. Ihr Leistungsspektrum reicht von 220 bis 750 t/h. Prallbrecher der MOBIREX-Reihe werden vorwiegend in weichem bis mittelhartem Naturstein sowie im Recycling eingesetzt. Sie erzielen in der 1., 2. und 3. Brechstufe hohe Zerkleinerungsraten und beste kubische Ergebnisse. Die Kegelbrecher der MOBICONE-Reihe werden in mittelhartem bis hartem sowie abrasivem Naturstein und zur Rohstoffaufbereitung im Mining eingesetzt. Vor allem als Nachbrechanlagen in der 2. und 3. Brechstufe liefern sie sehr gute kubische Endkörnungen. Die Siebanlagen MOBISCREEN stehen als Klassier- oder Grobstücksiebe zur Verfügung und runden den Gesamtprozess ab.

MOBICAT

> Die mobilen Backenbrecher der MOBICAT-Baureihe dienen als Grobzerkleinerer und werden z. B. im Recycling eingesetzt.

**MOBICONE**

> Die Kegelbrecher der MOBICONE-Reihe werden im Naturstein als Nachbrecher in der 2. und 3. Brechstufe eingesetzt.





BRECH- UND SIEBANLAGEN: VIELSEITIG UND WIRTSCHAFTLICH.

DA DIE NATÜRLICHEN RESSOURCEN UNSERER ERDE KNAPPER WERDEN, NIMMT DIE BEDEUTUNG VON RECYCLING IMMER MEHR ZU. IN DER BAU-INDUSTRIE KÖNNEN RECYCLINGPRODUKTE INSGESAMT DEN BEDARF AN PRIMÄRROHSTOFFEN REDUZIEREN. AUFGRUND DIESER FAKTOREN IST IN DEN LETZTEN JAHREN WELTWEIT EIN KLARER TREND ZUR VERWENDUNG VON RECYCLINGBAUSTOFFEN ERKENNBAR.



> Die mobilen Prallbrecher MOBIREX werden im Naturstein und Recycling eingesetzt.

VIELSEITIG EINSETZBAR

Ob in Naturstein, Recycling oder Mining-Anwendungen: KLEEMANN Brech- und Siebanlagen sind vielseitig und flexibel einsetzbar.

Die Anlagen der EVO-Linie zeichnen sich als Allrounder durch vielseitige Einsatzmöglichkeiten, einen einfachen Transport, kurze Setup-Zeiten bei der Inbetriebnahme und der Wartung sowie eine hohe Maschinenverfügbarkeit aus. Sie sind besonders für den Contractor Markt geeignet. Die Anlagen der PRO-Linie sind besonders robust und sehr leistungsfähig. Vor allem durch die Aufnahme großer Aufgabegrößen, einen wartungsarmen Betrieb sowie ihre Dual-Power-Fähigkeit sind sie für den Einsatz im Steinbruch prädestiniert.

WIRTSCHAFTLICHE TECHNOLOGIE

Dank der robusten Bauweise der Maschinen und einem breiten Leistungsspektrum bieten wir für jede Anforderung die richtige Anlage

beziehungsweise Anlagenkombination. Unsere Produkte sind darauf ausgelegt, auch harte Mineralien und Materialien zu bewältigen. So ist die wirtschaftlichste Gewinnung des jeweiligen Produkts in der vorgegebenen Tagesleistung sichergestellt. Unsere mobilen Backen-, Prall- und Kegelbrecher sowie Siebanlagen überzeugen jedoch nicht nur durch die maximale Qualität des erzeugten Endprodukts, sondern auch durch das breite Einsatzspektrum und den wirtschaftlichen, Ressourcen schonenden Betrieb. Kunden können genauso auf die Zuverlässigkeit der Maschinen bauen wie auf unsere jahrzehntelange praktische Erfahrung in der Anwendungstechnik.

MOBIREX

> Die mobilen Prallbrecher MOBIREX können sehr hohe Zerkleinerungsraten und vor allem sehr gute kubische Ergebnisse erzielen.



MOBISCREEN

> Die mobilen Siebanlagen MOBISCREEN werden zur Absiebung von nahezu allen Natursteinen und im Recycling eingesetzt.







BENNINGHOVEN – DIE BRANCHENPIONIERE.

State of the Art! Diesem Anspruch folgt BENNINGHOVEN nun schon seit über 100 Jahren. Durch konsequente Weiterentwicklung, vom Handwerksbetrieb zu einem global agierenden Unternehmen gewachsen, ist BENNINGHOVEN heute Taktgeber auf dem Gebiet der Asphaltmischanlagen. Mit der Eröffnung des weltweit modernsten Werks zum Bau von Asphaltmischanlagen wurde im Sommer 2018 ein weiterer Meilenstein in unserer erfolgreichen Geschichte gesetzt. So können wir unseren Kunden die bestmöglichen Lösungen anbieten, wenn es darum geht, Asphalt wirtschaftlich und mit höchster Qualität herzustellen.

Am Standort in Wittlich produzieren mehr als 550 Beschäftigte technologisch führende Asphaltmischanlagen. Auf mehr als 313.000 Quadratmetern entstehen im weltweit modernsten Werk für Asphaltmischanlagen flexible Lösungen für eine zuverlässige und wirtschaftliche Nutzung über die gesamte Lebensdauer hinweg. Mit einzigartigen Innovationen im Bereich der Asphaltmisch- und Feuerungstechnik gilt BENNINGHOVEN seit jeher als Schrittmacher der Branche. Dabei bestimmen auch heute noch Pioniergeist und Tradition in Verbindung mit zukunftsweisenden Technologien und hoch spezialisierten Mitarbeitern das Handeln des Unternehmens.

Vom Stahlbau bis hin zur Entwicklung komplexer Steuerungssysteme, bei BENNINGHOVEN werden alle Kernkomponenten selbst entwickelt und gefertigt. Kurze Wege in der Produktion, moderne Fertigungsverfahren und ein hoher Grad an Automatisierung ermöglichen eine effiziente Produktion im weltweit modernsten Werk für Asphaltmischanlagen.

313

Tausend m²
Werksgelände

11

Anlagen-
typen

STAMMWERK BENNINGHOVEN

Wittlich, Rheinland-Pfalz

Produkte: Asphaltmischanlagen in transportoptimierten Containermaßen, transportable Asphaltmischanlagen, stationäre Asphaltmischanlagen

Kernkompetenzen: Asphaltherstellung, Feuerungstechnik, Bitumen, Recycling, bedienerfreundliche Leitsysteme

> www.wirtgen-group.com/benninghoven

DIE NEUE MISCHKULTUR: MADE IN GERMANY.

OB TRANSPORTABEL ODER STATIONÄR: ASPHALTMISCHANLAGEN VON BENNINGHOVEN BIETEN DIE PERFEKTE BALANCE AUS LEISTUNGSSTÄRKE UND FLEXIBILITÄT. DANK DES GERINGEN MONTAGEAUFWANDS, DER INNOVATIVEN MODULAREN KONZEPTE SOWIE DER INTELLIGENTEN VERBINDUNGSTECHNIK ERMÖGLICHEN DIE ANLAGEN EINEN SCHNELLEN ORTSWECHSEL BEI GERINGEN TRANSPORT- UND LOGISTIKKOSTEN.

> RPP 4000: Das Flaggschiff im BENNINGHOVEN Leistungsspektrum überzeugt mit einer Produktionsleistung von bis zu 320 t/h.

BENNINGHOVEN Anlagen beeindrucken durch wartungsfreundliche, hochwertige Komponenten mit hoher Lebensdauer, die jeglichen Markt- und Umweltaforderungen gerecht werden.

VIELSEITIG EINSETZBAR

Die Asphaltmischanlage vom Typ ECO in den Leistungsgrößen von 100 bis 320 t/h vereint topmoderne, innovative BENNINGHOVEN Technologien und einen hohen Fertigungsstandard in kompakten Containermaßen. Dadurch sind höchste Mobilität und ein Höchstmaß an Flexibilität gewährleistet: Anlagen vom Typ ECO lassen sich stationär betreiben, meistern aber auch schnelle Standortwechsel problemlos. Der modulare Aufbau der ECO-Serie erlaubt auch nachträglich die Integration vielfältiger Hightech-Komponenten. Dadurch können Betreiber auch in der Zukunft auf Kunden- und Marktanforderungen reagieren, insbesondere, was Lösungen für das Asphaltrecycling betrifft. Durch die Ausführung aller Hauptkomponenten in transportoptimierten Containermaßen gestaltet sich auch der Transport

per Lkw, Schiff oder Bahn einfach. Denn die Stärke der Anlagen liegt auf der weltweiten Transportmöglichkeit und darauf, diese so einfach, kostengünstig und effektiv wie möglich zu gestalten. Dabei garantieren die leistungsstarken Anlagen mit festen Optionen optimale Mischgutqualität.

HÖCHSTE FLEXIBILITÄT

Der BENNINGHOVEN Mischanlagentyp TBA deckt die Leistungsbereiche 160 - 320 t/h ab und eignet sich sowohl für den semi-mobilen als auch für den stationären Einsatz. Durch die Ausführung der Hauptkomponenten in Containerform mit steckbarer Verkabelung ergeben sich ideale Transportmöglichkeiten sowie eine reduzierte Aufbauzeit des Baukastensystems. Die hohe Flexibilität der Anlage, die lieferbaren Optionen, die großen Einspeicherkapazitäten von Heißsilierung und Mischgutverladesilo sowie die stetige Nachrüstbarkeit der Komponenten machen die TBA zum beeindruckenden Spezialisten.

ECO 2000

> Eine hohe Wirtschaftlichkeit und ebenso hohe Investitionssicherheit zeichnen diesen Anlagentyp aus. Dank Plug & Work Prinzip lassen sich Hightech-Komponenten zu jeder Zeit nachrüsten.



TBA 3000

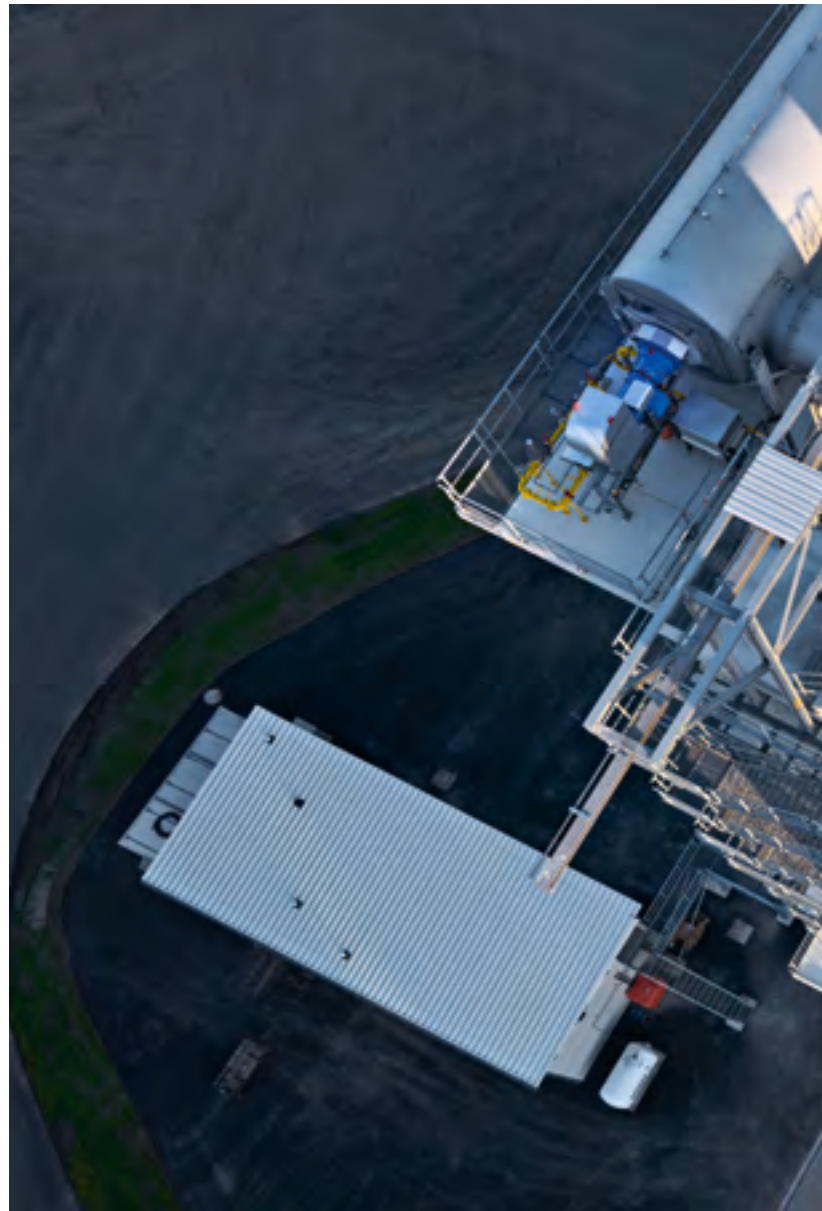
> Große Einspeicherkapazitäten von Heißsilierung und Mischgutverladesilo sowie die stetige Nachrüstbarkeit der Komponenten machen die TBA zum beeindruckenden Spezialisten.



WIRTSCHAFTLICHE UND NACHHALTIGE ASPHALTHERSTELLUNG

Die Asphaltmischanlagen vom Typ RPP beeindrucken mit unbegrenzter Ausstattung und sind mit einer Produktionsleistung von bis zu 400 t/h das Flaggschiff des BENNINGHOVEN Leistungsspektrums.

Ein besonderes Augenmerk bei der RPP liegt dabei auf der hohen Recycling-Zugabequote von bis zu 100 %. Die BENNINGHOVEN RPP ist ein wirkungsvoller Beitrag zur Energieeffizienz, Wirtschaftlichkeit und aktivem Umweltschutz. Wie alle BENNINGHOVEN Anlagen beeindrucken die RPP durch wartungsfreundliche, hochwertige Komponenten mit langer Lebensdauer, die sämtlichen Markt- und Umweltanforderungen gerecht werden.



iNOVA 2000

> *Kontinuierliche Mischanlagen von CIBER, wie die iNOVA 2000, ergänzen das BENNINGHOVEN Portfolio komplementär.*



> Saubere Leistung:
BENNINGHOVEN bietet mit der Recyclingtrommel im Gegenstromprinzip mit Heißgaserzeuger eine Technologie um umweltfreundlich, zukunfts- und investitionssicher Asphalt zu produzieren.

WAHRE GIGANTEN: ASPHALTMISCHANLAGEN VON BENNINGHOVEN.

DAMIT AUS GESTEINSKÖRNRUNGEN UND BITUMEN ASPHALT FÜR DEN STRASSENBAU WIRD, BRAUCHT ES EINEN THERMISCHEN VERMISCHUNGSPROZESS. ASPHALTMISCHANLAGEN VON BENNINGHOVEN SIND FÜR DIESEN PROZESS IDEAL. SIE SORGEN FÜR EINE OPTIMALE MISCHGUTQUALITÄT UND BIETEN FÜR JEDE MARKTANFORDERUNG DIE PASSENDE LÖSUNG. DIE GROSSE PALETTE UMFASST ANLAGEN IN LEISTUNGSGRÖSSEN BIS 400T/H.

UNSERE WERKE IN BRASILIEN, CHINA UND INDIEN

MODERNSTE FERTIGUNGSVERFAHREN UND AUSGEKLÜGELTE SYSTEME ZUR SICHERUNG DER QUALITÄT KOMMEN NICHT NUR IN DEN DEUTSCHEN STAMMWERKEN, SONDERN AUCH IN UNSEREN AUSLANDSWERKEN ZUM EINSATZ. EINE GLOBALE STRATEGIE - NACHHALTIG VERWIRKLICHT. -----



WIRTGEN GROUP



> Langfang, China



> Porto Alegre,
Brasilien



> Pune, Indien





MARKTNAHE PRODUKTION.

MIT DEN WERKEN IN BRASILIEN, CHINA UND INDIEN SORGT DIE WIRTGEN GROUP DURCH EINE MARKTNAHE PRODUKTION FÜR EINE OPTIMALE ABDECKUNG DES LÄNDERSPEZIFISCHEN BEDARFS.

PRODUKTE FÜR LATEINAMERIKA

CIBER, ein Unternehmen der WIRTGEN GROUP mit Sitz im brasilianischen Porto Alegre, produziert unter der Eigenmarke kontinuierliche Mischanlagen für den Straßenbau. Die Anlagen werden in Lateinamerika vertrieben sowie nach Afrika, Südostasien und einzelne Baureihen weltweit exportiert. Für den lateinamerikanischen Markt gehen auch WIRTGEN Straßenfräsen und HAMM Walzenzüge vom Band.

► www.wirtgen-group.com/ciber

WO MADE IN CHINA FÜR QUALITÄT STEHT

In Langfang, nahe der chinesischen Hauptstadt Beijing, hat die WIRTGEN GROUP ein modernes Werk auf 200.000 m² Fläche errichtet, das den Stammwerken in Deutschland in nichts nachsteht. Neben den Produktionshallen finden sich hier auch ein Vertriebs- und Service-Center inklusive Werkstatt und Ersatzteillager sowie eine Trainingseinrichtung und ein Qualitätsmanagement. Das lokale Produktionsprogramm umfasst ausgewählte Typen von WIRTGEN Kaltfräsen, VÖGELE Straßenfertigmäskern und HAMM Walzen

sowohl für den chinesischen als auch für den weltweiten Markt. Der Anteil lokal beschaffter Teile und Baugruppen wird ständig vergrößert, wobei dieselben strengen Qualitätsmaßstäbe wie bei den Stammwerken in Deutschland angelegt werden.

► www.wirtgen-group.com/china

TECHNOLOGIEN FÜR INDIEN

Nahe dem Industriezentrum Pune im Nordwesten des Landes liegt das indische Werk der WIRTGEN GROUP. An die Produktionshallen sind neben dem Vertriebs- und Service-Center auch eine Werkstatt, eine Stahlanlage, eine Lackieranlage sowie ein Ersatzteil-Depot angeschlossen. Seit 2011 läuft dort die Lizenzfertigung speziell für den indischen Markt entwickelter WIRTGEN GROUP Modelle. Vor Ort in Pune ist eine neue Lieferantenkette aufgebaut, die die Versorgung der Produktion mit qualitativ hochwertigen Komponenten sicherstellt. Seit 2015 werden hier auch Siebanlagen von KLEEMANN gefertigt.

► www.wirtgen-group.com/india

LEISTUNGSSTARKE PARTNER VOR ORT



UNSER VERTRIEBS- UND SERVICENETZ ÜBERZEUGT DURCH KOMPETENTE VOR-ORT-PRÄSENZ, DIE STETS KUNDENORIENTIERTE LÖSUNGEN BIETET. DIESE STARKE DIENSTLEISTUNG WIRD SOWOHL DURCH DIE EIGENEN VERTRIEBS- UND SERVICEGESELLSCHAFTEN ALS AUCH DURCH VERTRAGS-HÄNDLER SICHERGESTELLT.

➤ www.wirtgen-group.com/sales-and-service-worldwide



WIRTGEN GROUP





> Service: Werkstattservice
auf Werksniveau



> Ersatzteile: für hohe Zuverlässig-
keit und Verfügbarkeit

ZUVERLÄSSIGER CUSTOMER SUPPORT.

DIE WIRTGEN GROUP IST MEHR ALS EIN MASCHINENLIEFERANT: MIT DER MASCHINENÜBERGABE BEGINNT EINE LANGJÄHRIGE SERVICEPARTNERSCHAFT. BEI ALLEN FRAGEN RUND UM DIE MASCHINE STEHT DAS EXPERTENTEAM DES CUSTOMER SUPPORT BERATEND ZUR SEITE. - - - - -

SERVICE

Wir lösen unser Serviceversprechen ein – mit schneller und unkomplizierter Hilfe, egal ob auf der Baustelle oder in unseren Profiwerkstätten. Unsere Servicemannschaft ist fachkundig geschult. Dank Spezialwerkzeug sind Reparatur, Pflege und Wartung schnell erledigt. Auf Wunsch unterstützen wir Sie mit auf Sie zugeschnittenen Servicevereinbarungen.

 [www.wirtgen-group.com/
service](http://www.wirtgen-group.com/service)

TRAINING

Die Produktmarken der WIRTGEN GROUP sind Spezialisten auf ihrem Gebiet und verfügen über jahrzehntelange Anwendungserfahrung. Von dieser Expertise profitieren auch unsere Kunden. In unseren WIRTGEN GROUP Schulungen geben wir unser Wissen gerne an Sie weiter, maßgeschneidert für Bediener und Servicepersonal.

 [www.wirtgen-group.com/
training](http://www.wirtgen-group.com/training)

ERSATZTEILE

Mit WIRTGEN GROUP Originalteilen und Zubehör stellen Sie die hohe Zuverlässigkeit und Verfügbarkeit Ihrer Maschinen dauerhaft sicher. Unsere Experten beraten Sie auch gerne über anwendungsoptimierte Verschleißteillösungen. Unsere Teile sind weltweit jederzeit verfügbar und einfach zu bestellen.

 parts.wirtgen-group.com

TELEMATIK-LÖSUNGEN

Technisch führende Baumaschinen und ausgereifte Telematik-Lösungen gehen bei der WIRTGEN GROUP Hand in Hand. Durch intelligente Monitoring Systeme wie WITOS oder JD Link* vereinfachen Sie nicht nur die Wartungsplanung Ihrer Maschinen, sondern erhöhen auch Produktivität und Wirtschaftlichkeit.

 [www.wirtgen-group.com/
telematics](http://www.wirtgen-group.com/telematics)

*Sowohl WITOS als auch JD Link sind derzeit nicht in allen Ländern verfügbar. Bitte wenden Sie sich diesbezüglich an Ihre zuständige Niederlassung oder Ihren Händler.

EIN WELTWEIT STARKES TEAM.

**HINTER JEDER MASCHINE, HINTER JEDER ERFINDUNG UND
HINTER JEDER ZUKUNFTSWEISENDEN TECHNOLOGIE STEHEN
IMMER EINZELNE MENSCHEN: VISIONÄRE, INGENIEURE,
TECHNIKER UND ANWENDER, DIE AN EINEM STRANG ZIEHEN.
IHREN IDEEN UND IHREM ENGAGEMENT VERDANKEN WIR ES,
DASS WIR ZU DEM WURDEN, WAS WIR HEUTE SIND.**

Die Geschichte unseres Erfolgs beginnt im November 1961, als der erst 20-jährige Reinhard Wirtgen mit einem Betonzetrümmerer seine ersten Schritte in die Welt des Straßenbaus wagt. Über 50 Jahre später ist aus dem kleinen Einzelunternehmen eine weltweit führende Unternehmensgruppe für Baumaschinen mit mehr als 9.000 Beschäftigten auf der ganzen Welt geworden, die zu der Division Construction & Forestry von John Deere gehört.

Damals wie heute sind es unsere Mitarbeiter, die uns als Unternehmen stark, stabil und erfolgreich machen. Rund um den Globus arbeiten sie an unserem gemeinsamen Ziel, die besten Maschinen für Road und Mineral Technologies zu entwickeln – für den Erfolg unserer Kunden auf den Baustellen weltweit.

CLOSE TO OUR CUSTOMERS

Neben den innovativen Maschinen verfügt die WIRTGEN GROUP vor allem über eines: Leidenschaft – serienmäßig. Und wir teilen die Leidenschaft unserer Kunden für ihr Geschäft. Denn wir wissen, dass ohne gemeinsame Wertvorstellungen wie absolute Einsatzbereitschaft, Service- und Lösungsorientierung oder die Identifikation mit einem Projekt keine Spitzenleistung entsteht.

Das drückt sich in unserem Wertversprechen CLOSE TO OUR CUSTOMERS aus, das von allen Mitarbeitern aktiv gelebt wird. Aus ihrer Begeisterung und Verantwortung für unsere Produkte und unserem Dienstleistungsgedanken entsteht echter Fortschritt – für Sie.

Unser Wertversprechen halten wir, indem wir jedem Kunden einen persönlichen Ansprechpartner zur Seite stellen. Und das rund um den Globus. Wo und wann immer sie uns brauchen, engagieren wir uns für unsere Kunden durch professionelle Anwendungsberatung und gezielte Schulungsprogramme, wir leisten vorbildlichen Ersatzteilservice, garantieren schnellen Werkstattservice und zuverlässigen Vor-Ort-Service direkt auf der Baustelle. Bei Bedarf bieten wir auch sichere Finanzierungshilfen und leisten Projektplanung.

LEIDENSCHAFT IST UNSER MOTOR

Nähe in jeder Hinsicht hat für uns oberste Priorität. Unsere Fachleute vor Ort können dabei jederzeit auf eine ergänzende Unterstützung durch die Stammwerke zurückgreifen, um den Kunden stets ein Höchstmaß an Fachkompetenz rund um die Maschinen zur Verfügung zu stellen.

Diese Begeisterung treibt uns auch in Zukunft weiter an. Denn auf der Straße des Erfolgs ist unsere Leidenschaft der beste Motor. Wann dürfen wir Sie überzeugen?

Kommen Sie zu uns an Board:

 [www.wirtgen-group.com/
karriere](https://www.wirtgen-group.com/karriere)



9.000

Beschäftigte

100

Nationen

1

Team





WIRTGEN GROUP



**Neu: die
Corporate-
Clips**



► [www.wirtgen-group.com/
image-clip](http://www.wirtgen-group.com/image-clip)



► [www.wirtgen-group.com/
factory-quality-clip](http://www.wirtgen-group.com/factory-quality-clip)



► [www.wirtgen-group.com/
customer-support-clip](http://www.wirtgen-group.com/customer-support-clip)



► [www.wirtgen-group.com/
sustainability-clip](http://www.wirtgen-group.com/sustainability-clip)

WIRTGEN GROUP

Zweigniederlassung der John Deere
GmbH & Co. KG
Reinhard-Wirtgen-Straße 2
53578 Windhagen
Germany
T: +49 (0) 2645 131-0
F: +49 (0) 2645 131-392
E-Mail: info@wirtgen-group.com

► www.wirtgen-group.com

