

A JOHN DEERE COMPANY



WIRTGEN GROUP



Инновационные решения.
**НАША СТРАСТНАЯ
УВЛЕЧЕННОСТЬ**

CLOSE TO OUR CUSTOMERS

СОДЕРЖАНИЕ

-----	04	WIRTGEN GROUP
-----	06	Структура компании
-----	08	Основные ценности
-----	10	История
-----	12	Устойчивое развитие
-----	16	Инновации
-----	18	Команда
-----	20	БРЕНДЫ И ЗАВОДЫ
-----	22	WIRTGEN
-----	32	VÖGELE
-----	38	HAMM
-----	44	KLEEMANN
-----	50	BENNINGHOVEN
-----	56	Заводы за рубежом
-----	60	РАБОТА С КЛИЕНТАМИ ПО ВСЕМУ МИРУ
-----	62	Сервисно-сбытовая сеть
-----	64	Сервис и многое другое



WIRTGEN GROUP



МЫ ПРОКЛАДЫВАЕМ ДОРОГИ В БУДУЩЕЕ МОБИЛЬНОСТИ.

МЫ В СИЛАХ ВЫПОЛНИТЬ ЛЮБЫЕ ПОЖЕЛАНИЯ. СТАВ Сильным звеном JOHN DEERE, мы, компания WIRTGEN GROUP, и наши пять сильных БРЕНДОВ ОХВАТЫВАЕМ ВСЮ ТЕХНОЛОГИЧЕСКУЮ ЦЕПОЧКУ ДОРОЖНОГО СТРОИТЕЛЬСТВА, А ИМЕННО: ПЕРЕРАБОТКУ МАТЕРИАЛОВ, ПРОИЗВОДСТВО СМЕСИ, УКЛАДКУ, УПЛОТНЕНИЕ И РЕМОНТ. К ВАШИМ УСЛУГАМ ВСЕ ПРЕИМУЩЕСТВА Сильной команды, все возможности передовой, СПЕЦИАЛИЗИРОВАННОЙ ПРОДУКЦИИ С ИНДИВИДУАЛЬНЫМИ ОПЦИЯМИ - ОТ ОТДЕЛЬНЫХ МАШИН ДО КОМПЛЕКСНОГО РЕШЕНИЯ, ОХВАТЫВАЮЩЕГО ПОЛНЫЙ РАБОЧИЙ ЦИКЛ.





WIRTGEN GROUP



5

Бренды

1

Группа
компаний



ВСЕСТОРОННИЙ ОХВАТ.

WIRTGEN GROUP - ЭТО ГРУППА КОМПАНИЙ, РАБОТАЮЩАЯ ПО ВСЕМУ МИРУ В ОТРАСЛИ ПРОИЗВОДСТВА СТРОИТЕЛЬНОЙ ТЕХНИКИ. НАША СОВОКУПНАЯ МОЩЬ СКЛАДЫВАЕТСЯ ИЗ ПЯТИ БРЕНДОВ С БОГАТЫМИ ТРАДИЦИЯМИ: WIRTGEN, VÖGELE, HAMM, KLEEMANN И BENNINGHOVEN. МЫ СПЕЦИАЛИЗИРУЕМСЯ НА ДОРОЖНОМ СТРОИТЕЛЬСТВЕ И ГОРНОДОБЫВАЮЩЕЙ ПРОМЫШЛЕННОСТИ И ПРЕДЛАГАЕМ ДЛЯ НИХ ИННОВАЦИОННЫЕ И НАДЕЖНЫЕ РЕШЕНИЯ. - - - - -

Наша группа компаний представлена по всему миру. Пять специализированных заводов в Германии, три местных производственных филиала в Бразилии, Китае и Индии, обширная сеть собственных сервисно-сбытовых организаций, а также глобальная дилерская сеть обеспечивают успех нашей компании по всей планете. Несмотря на международную направленность, мы не упускаем из виду и свои корни. Наша корпоративная культура сформирована нашими традициями: на благо успеха наших клиентов на строительных объектах по всему миру. Именно ради этого наши работники совместно трудятся над развитием инновационных технологий и производством высококачественной продукции.

ДОРОЖНО-СТРОИТЕЛЬНЫЕ И ГОРНОДОБЫВАЮЩИЕ ТЕХНОЛОГИИ

Мы успешно позиционированы в двух сферах нашей деятельности: благодаря инновационным решениям в области дорожного строительства и восстановления дорог мы достигли ведущих позиций на рынке дорожно-строительных технологий. Наша экономная и надежная продукция для горнодобывающей отрасли отличается передовыми технологиями для добычи и переработки полезных ископаемых, вторичной переработки строительных материалов и производства асфальтобетона.

Наши бренды премиум-класса целиком и полностью сосредоточены на своих ключевых компетенциях, однако, их объединяет общая ориентированность на потребности наших клиентов.

WIRTGEN - лидер на рынке фрез и ресайклеров для дорожного строительства, а также лидер в области качества и технологий бетоноукладчиков со скользящими формами и карьерных комбайнов.

VÖGELE занимает лидирующие позиции и задает ритм в своей отрасли, предлагая широкий модельный ряд асфальтоукладчиков, рабочих органов и перегружателей.


HAMM - специалист по каткам и компания № 1 в сфере уплотнении асфальтобетона.

KLEEMANN - технологический лидер на рынке мобильных дробилок и грохотов.

BENNINGHOVEN производит лидирующие в мире асфальтобетонные заводы.

WIRTGEN GROUP гордится тем, что стала сильным звеном отдела Construction & Forestry Division компании John Deere.

НАШИ ОСНОВНЫЕ ЦЕННОСТИ

A man with a beard, wearing a high-visibility yellow and orange safety suit, is smiling and holding a set of keys. He is standing in front of a large piece of heavy machinery, possibly a truck or a piece of construction equipment. The background is slightly blurred, showing more of the machinery and a clear sky.

НАШИ ОСНОВНЫЕ ЦЕННОСТИ ПОМОГАЮТ НАМ ВЕСТИ НАШУ ДЕЯТЕЛЬНОСТЬ В СООТВЕТСТВИИ С НАШИМ КОРПОРАТИВНЫМ ОБЕЩАНИЕМ «CLOSE TO OUR CUSTOMERS» (ВСЕГДА РЯДОМ С НАШИМИ КЛИЕНТАМИ) В ПОЛНОМ СООТВЕТСТВИИ С ПОТРЕБНОСТЯМИ КЛИЕНТОВ. ТАКИЕ ЦЕННОСТИ, КАК ПАРТНЕРСТВО, НОВАТОРСТВО, НАДЕЖНОСТЬ И СПЕЦИАЛИЗАЦИЯ, ОБРАЗУЮТ ПОДЛИННУЮ ОСНОВУ НАШЕГО ОТНОШЕНИЯ К НАШЕЙ ДЕЯТЕЛЬНОСТИ. МЫ ВСЕГДА РУКОВОДСТВУЕМСЯ ИМИ, БЛАГОДАРЯ ЧЕМУ ОНИ НАХОДЯТ ОТРАЖЕНИЕ ВО ВСЕЙ НАШЕЙ ПРОДУКЦИИ И УСЛУГАХ.



НАШИ ЦЕННОСТИ



ПАРТНЕРСТВО

ДОЛГОСРОЧНЫЙ УСПЕХ НАШИХ КЛИЕНТОВ НА СТРОИТЕЛЬНЫХ ПЛОЩАДКАХ ВСЕГО МИРА - НАША ЦЕЛЬ.



НОВАТОРСТВО

МЫ УСТАНОВЛИВАЕМ НОВЫЕ СТАНДАРТЫ И ФОРМИРУЕМ БУДУЩЕЕ ДОРОЖНОГО СТРОИТЕЛЬСТВА И ГОРНОДОБЫВАЮЩЕЙ ОТРАСЛИ.



НАДЕЖНОСТЬ

МЫ ИЗВЕСТНЫ ВЫСОКИМ КАЧЕСТВОМ И ВНУТРЕННЕЙ СТОИМОСТЬЮ НАШЕГО ОБОРУДОВАНИЯ И УСЛУГ.



СПЕЦИАЛИЗАЦИЯ

МЫ ЦЕЛИКОМ СОСРЕДОТАЧИВАЕМ ВСЕ НАШЕ ВНИМАНИЕ НА ПРОЦЕССАХ ДОРОЖНОГО СТРОИТЕЛЬСТВА И ГОРНОДОБЫВАЮЩИХ ТЕХНОЛОГИЙ, ЧТО ПОЗВОЛЯЕТ НАМ ПРЕДЛАГАТЬ НАИЛУЧШИЕ В ОТРАСЛИ РЕШЕНИЯ.

ТРАДИЦИИ - ПУТЬ К УСПЕХУ.

КАЖДЫЙ ИЗ ПЯТИ БРЕНДОВ ПРИВНОСИТ В WIRTGEN GROUP СВОЙ МНОГОЛЕТНИЙ ОПЫТ ПРОИЗВОДСТВА МАШИН И ЗАВОДОВ. СУММАРНЫЙ ОПЫТ СОСТАВЛЯЕТ БОЛЕЕ 500 ЛЕТ. НАШИ СОТРУДНИКИ НЕИЗМЕННО РАБОТАЛИ НАД РАЗВИТИЕМ НАШИХ ТЕХНОЛОГИЙ В КЛЮЧЕВЫХ ОБЛАСТЯХ КАЖДОГО БРЕНДА, ЧТО ЯВИЛОСЬ РЕШАЮЩИМ ФАКТОРОМ ДЛЯ ЗАКРЕПЛЕНИЯ НАШЕГО УСПЕХА.



1971

Собственная разработка и использование: WIRTGEN изобрела и утвердила фрезерование в качестве стандартной технологии восстановления дорог.

WIRTGEN GMBH

История компании WIRTGEN начинается в 1961 году и полнится многочисленными инновациями в сфере дорожного строительства: Первооткрывательский дух и упорный труд позволили предприятию занять лидерские позиции на мировом рынке дорожных фрез, добиться знаковых достижений в области холодного ресайклинга и усовершенствовать автоматическую укладку цементобетонных покрытий.

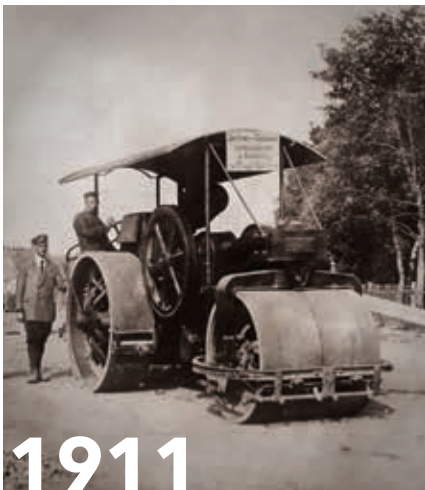


1929

Прицепной распределитель - первый асфальтоукладчик VÖGELE.

JOSEPH VÖGELE AG

Множество новаторских открытий в области укладки асфальтобетона родилось в компании VÖGELE, традиционном предприятии, существующим с 1836 года. Нивелирующая автоматика, электроподогрев, технология повышенного уплотнения или уникальная концепция управления - технологии VÖGELE всегда задавали тон в отрасли и продолжают повышать качество работ в области дорожного строительства.



НАММ построила первый в мире дорожный каток с дизельным двигателем.

НАММ AG

Будучи лидером отрасли, НАММ с самого момента своего основания в 1878 году постоянно задает новые стандарты на рынке уплотнительной техники. Первый дорожный каток с дизельным двигателем, ставший исторической вехой 1911 года, первый полноприводный тандемный каток или динамическое уплотнение с осцилляцией - историю успеха НАММ неизменно знаменуют передовые технологии.



Колесная щековая дробилка KLEEMANN с ручной загрузкой и барабанным грохотом.

KLEEMANN GMBH

Опыт с 1857 года: еще в 1920-е годы KLEEMANN начала производить мобильные установки для переработки камня. В 1976 году компания совершает прорыв: для одного из клиентов из Арабских Эмиратов KLEEMANN создает первую мобильную дробилку на колесном ходу. Десять лет спустя своими дробилками и грохотами на гусеничном ходу KLEEMANN открывает новую эру.



В начале 50-х BENNINGHOVEN начала свое восхождение в отрасли промышленной теплотехники.

BENNINGHOVEN GMBH & CO. KG

Компания-специалист по строительству асфальтобетонных заводов занимается этим видом деятельности с 60-х годов. Начав свой путь в 1909 году с производства шестерен и специальных машин, компания стала технологическим лидером в области асфальтобетонных заводов в Европе. Первооткрывательский дух и традиции в сочетании с перспективными технологиями и высококвалифицированным персоналом являются двигателем инноваций в компании.

СОВМЕСТНАЯ ОТВЕТСТВЕННОСТЬ



УСТОЙЧИВОЕ МЫШЛЕНИЕ И РАЦИОНАЛЬНОЕ ВЕДЕНИЕ ДЕЯТЕЛЬНОСТИ ЯВЛЯЮТСЯ ОСНОВОЙ ЗАЩИТЫ НАШИХ САМЫХ ЦЕННЫХ РЕСУРСОВ, А ИМЕННО ЧЕЛОВЕКА И ОКРУЖАЮЩЕЙ СРЕДЫ. МЫ - WIRTGEN GROUP - ПОЛНОСТЬЮ ПОДДЕРЖИВАЕМ СФОРМУЛИРОВАННЫЕ КОМПАНИЕЙ JOHN DEERE ЦЕЛИ УСТОЙЧИВОГО РАЗВИТИЯ. СООБЩА МЫ ОСОЗНАЕМ НАШУ ОТВЕТСТВЕННОСТЬ И ПРОДВИГАЕМСЯ ВПЕРЕД С ЧИСТОЙ СОВЕСТЬЮ.



ЗАКЛАДЫВАЯ ОСНОВУ ДЛЯ ЛУЧШЕГО БУДУЩЕГО



ОБЯЗАТЕЛЬСТВО ПО
УСТОЙЧИВОМУ
ИСПОЛЬЗОВАНИЮ ЭНЕРГИИ



ОБЯЗАТЕЛЬСТВО ПО
ОТВЕТСТВЕННОМУ
ИСПОЛЬЗОВАНИЮ ВОДЫ



ОБЯЗАТЕЛЬСТВО ПО
СОЗДАНИЮ УСТОЙЧИВОЙ
ПРОДУКЦИИ



ОБЯЗАТЕЛЬСТВО ПО
УВЕЛИЧЕНИЮ ИСПОЛЬЗОВАНИЯ
ВТОРИЧНОГО СЫРЬЯ

УСТОЙЧИВОЕ, РАЦИОНАЛЬНОЕ ВЕДЕНИЕ ДЕЯТЕЛЬНОСТИ

КОМПАНИЯ WIRTGEN GROUP ВНЕДРИЛА КОНЦЕПЦИЮ УСТОЙЧИВОГО РАЗВИТИЯ ВО ВСЕ КОРПОРАТИВНЫЕ ПРОЦЕССЫ. ОНА ЗАНЯЛА ПРОЧНОЕ МЕСТО В ПРОЦЕССЕ РАЗРАБОТКИ И ПРОЕКТИРОВАНИЯ ВСЕЙ ПРОДУКЦИИ И ТЕХНОЛОГИЙ WIRTGEN GROUP И, КАК КРАСНАЯ НИТЬ, ПРОСЛЕЖИВАЕТСЯ НА ВСЕХ ЭТАПАХ ПРОИЗВОДСТВЕННОЙ ЦЕПОЧКИ, ВПЛОТЬ ДО ИСПОЛЬЗОВАНИЯ МАШИН В РАМКАХ ГЛОБАЛЬНЫХ ПРОЕКТОВ. МЫ УВЕРЕНЫ: БУДУЩЕЕ ЗА БЕЗОПАСНОЙ ДЛЯ КЛИМАТА ПРОДУКЦИЕЙ. МЫ ПРОИЗВОДИМ ЕЕ УЖЕ СЕГОДНЯ. -----

ЭКОЛОГИЧЕСКИ ЧИСТЫЕ ТЕХНОЛОГИИ

Будущее за безопасными для климата технологиями и процессами. Уже сегодня машины WIRTGEN GROUP для дорожного строительства, добычи и обогащения полезных ископаемых, а также вторичной переработки строительных материалов предлагают экологически чистые и в то же время экономичные решения. Наши технологии по ремонту дорог полностью ориентированы на повторное использование строительных материалов. Их экономичность, а также качество новых покрытий говорят сами за себя. Мы также предлагаем экономичные, экологически чистые решения для селективной добычи полезных минералов всех видов. Для обработки естественного строительного камня и старых материалов мы создали ресурсосберегающие решения на базе мобильного оборудования.

УСТОЙЧИВАЯ ПРОДУКЦИЯ

Головные заводы WIRTGEN GROUP в Германии являются одними из самых современных в мире заводов. Их ресурсосберегающее функционирование обеспечивают продуманные производственные установки и процессы. Для обогрева цехов

и офисов используется отработанное тепло. Это позволяет нам значительно сократить потребление энергии внешних источников. Установленные под автостоянкой для сотрудников зонды генерируют геотермальное тепло, которое затем используется для отопления и кондиционирования административного здания. Так, например, на заводе HAMM в Тиршенройте на базе возобновляемых источников мы ежегодно генерируем 600 000 кВт-ч тепловой энергии и 200 000 кВт-ч холодильной энергии. В производственных помещениях дополнительная экономия энергии нагрева происходит за счет минимального времени открытия скоростных ворот. Закрытые водяные контуры снижают расход чистой, свежей воды, а малотоксичные установки расщепления частиц очищают сточные воды от посторонних веществ и подают их очищенными обратно на производство. Сточные воды, не поддающиеся очистке, утилизируются в соответствии с требованиями охраны окружающей среды. Отстойные резервуары предотвращают угрозу попадания промышленной воды в расположенные по соседству водные источники и пути. За счет перехода с жидкой покраски на окраску методом порошкового напыления, не содержащего раство-

рителей, нам удалось сократить выбросы примерно на 90 процентов. Мы также отказались от предварительных мокрых способов химической обработки. Вместо этого перед нанесением покрытия компоненты очищаются с помощью высокоэффективного пескоструйного оборудования. В сотрудничестве с одной фирмой по производству красок и лаков мы разработали технологию, которая позволяет обойтись одним заходом горячей сушки без стадии промежуточного отверждения. За счет этого время пребывания деталей в печи сокращается, что, в свою очередь, ведет к экономии газа и жидкого топлива. Мы обеспечиваем короткие производственные пути: по возможности наши поставщики находятся в непосредственной близости от наших заводов. Машины и запасные части мы предпочитаем отправлять по железной дороге, внутренним водными или морским путям. Это позволяет нам сокращать выбросы CO₂.

> В ремонте и строительстве новых дорог мы повторно используем старые строительные материалы, внося тем самым наш вклад в защиту окружающей среды.



> Продуманные концепции логистики, разработанные для наших современных производств, минимизируют транспортные пути и сокращают выбросы CO₂.



>
250
серий

>
12000
опций

1
цель



СИЛА ИННОВАЦИЙ.

НАША ЦЕЛЬ ЧЕТКО ОПРЕДЕЛЕНА, НАШИ ТРЕБОВАНИЯ К СЕБЕ КРАЙНЕ ВЫСОКИ: МЫ СТРЕМИМСЯ БЫТЬ ДВИГАТЕЛЕМ ПРОГРЕССА ПУТЕМ НЕУСТАННОГО РАЗВИТИЯ ПЕРЕДОВЫХ ТЕХНОЛОГИЙ И ОКАЗАНИЯ ОПТИМАЛЬНЫХ УСЛУГ. ЭТИМ МЫ ВНОСИМ СВОЙ ВКЛАД В ПОСТОЯННОЕ УЛУЧШЕНИЕ ИНФРАСТРУКТУРЫ ВО ВСЕМ МИРЕ. - - - - -

ПРОКЛАДЫВАНИЕ ПУТИ В БУДУЩЕЕ

Высокое положение обязывает: мы со всей серьезностью относимся к достигнутому нами ведущему положению на рынке в области дорожно-строительных технологий. Мы осознаем, что мы изо дня в день должны добиваться первенства заново. Придерживаясь нашего стремления оставаться на передовой, мы работаем над формированием будущего дорожно-строительных и горнодобывающих технологий. Вот за что мы выступаем, вот что движет нами.

С энтузиазмом и с опорой на рациональную инвестиционную политику мы работаем на наших заводах над разработкой технологий завтрашнего дня и над внедрением существующих технологий на наивысшем уровне. На каждом из головных заводов наших брендов соответствующей основной компетенции уделяется основное и безраздельное внимание. Благодаря такой специализации мы достигли лидерства в технологиях и на рынке и с полным энтузиазмом продвигаем инновации в отрасли. Наше стремление: удовлетворение потребностей

наших клиентов. Этому служат наша продукция, наши технологии и услуги по всему миру.

Разрабатывая новые технологии и осваивая новые рынки, мы обеспечиваем стабильное будущее нашего предприятия. При этом мы систематично используем положительный опыт и ноу-хау из нашей основной области, области дорожно-строительных технологий, с целью неустанно развивать и вторую сферу нашей деятельности, сферу горнодобывающих технологий, выводя ее на лидерские позиции.

НЕ ЖАЛЕЯ СВОИХ СИЛ

Мы развиваем наш бизнес размеренно и с расчетом на долгосрочную перспективу. Стабильному успеху наших клиентов, для которых мы являемся надежным и долгосрочным партнером, мы уделяем свое безраздельное внимание. Для этого мы не жалеем своих сил.

СИЛЬНАЯ ГЛОБАЛЬНАЯ КОМАНДА.

ЗА КАЖДОЙ МАШИНОЙ, ЗА КАЖДЫМ ИЗОБРЕТЕНИЕМ И ЗА КАЖДОЙ ПЕРЕДОВОЙ ТЕХНОЛОГИЕЙ ВСЕГДА СТОЯТ КОНКРЕТНЫЕ ЛЮДИ: СТРАТЕГИ, ИНЖЕНЕРЫ, ТЕХНИКИ И ПОЛЬЗОВАТЕЛИ. ВСЕ ОНИ ВНЕСЛИ СВОЮ ЛЕПТУ В ДОСТИЖЕНИЕ ЕДИНОЙ ЦЕЛИ - БЛАГОДАРЯ ИХ ИДЕЯМ И ИХ РАБОТЕ МЫ СТАЛИ ТЕМ, КЕМ МЫ СЕЙЧАС ЯВЛЯЕМСЯ.

История нашего успеха зародилась в ноябре 1961 года, когда 20-летний Райнхард Виртген начал делать первые шаги в мире дорожного строительства, создав бетонодробилку. Более 50 лет спустя небольшая компания, состоящая из одного человека, превратилась в ведущую в мире машиностроительную группу компаний с более чем 8 700 сотрудниками по всему миру.

Как тогда, так и сейчас именно нашим сотрудникам мы обязаны нашей силой, стабильностью и успехом. По всему миру наши сотрудники работают над достижением нашей общей цели - разработкой наилучших машин для дорожно-строительной и горнодобывающей отраслей и ради успеха наших клиентов на строительных объектах всего мира.

CLOSE TO OUR CUSTOMERS

Помимо инновационных машин, отличительной особенностью WIRTGEN GROUP является, в первую очередь, страстная увлеченность. Мы разделяем также и увлеченность наших клиентов своим делом. Ведь мы знаем, что для достижения максимальной производительности необходимо придерживаться единых ценностей, таких как абсолютная эксплуатационная готовность, ориентированность на сервис и решения и отождествление себя с проектом.

Это отражается в нашем обещании CLOSE TO OUR CUSTOMERS (всегда рядом с нашими клиентами), над выполнением которого активно работают наши сотрудники. Воодушевление наших сотрудников, их ответственность за нашу продукцию, а также ориентированность нашей компании на услугу с большой буквы ведет к истинному прогрессу - для Вас.

Придерживаясь своего обещания, каждому клиенту мы назначаем персонального консультанта-специалиста. Причем по всему миру. Когда бы и где бы нашим клиентам ни потребовалась наша помощь, мы предоставляем им профессиональные консультации по эксплуатации и целевые учебные программы, мы обеспечиваем образцовый сервис по поставке запасных частей, гарантируем быстрое обслуживание в сервисных мастерских и надежный сервис на местах непосредственно на строительном объекте. При необходимости мы также предлагаем надежную финансовую помощь и выполняем проектное планирование.

УВЛЕЧЕННОСТЬ - НАШ ДВИГАТЕЛЬ

Быть рядом является для нас наивысшим приоритетом во всех отношениях. Наши специалисты на местах в любое время могут получить дополнительную помощь с головного завода, чтобы в любой момент иметь наготове

для клиентов наивысший уровень профессиональной компетенции во всем, что касается машин.

Этот энтузиазм ведет нас также в будущее. Ведь на пути успеха наша увлеченность является наилучшим двигателем. Вы обязательно в этом убедитесь.

8900

сотрудников

100

наций

1

команда



ПЯТЬ СПЕЦИАЛИЗИРОВАННЫХ ЗАВОДОВ





СВЫШЕ 50 ЛЕТ КЛИЕНТЫ ПО ВСЕМУ МИРУ ПОЛАГАЮТСЯ НА НАШИ ИННОВАЦИОННЫЕ ТЕХНОЛОГИИ И РЕШЕНИЯ В ДОРОЖНО-СТРОИТЕЛЬНОЙ И ГОРНОДОБЫВАЮЩЕЙ ОТРАСЛЯХ. НО ТАМ, ГДЕ ДРУГИЕ ОСТАНАВЛИВАЮТСЯ, МЫ ИДЕМ ДАЛЬШЕ И ПРЕДЛАГАЕМ ВСЕВОЗМОЖНЫЕ УСЛУГИ И ПРОДУКЦИЮ, НАЧИНАЯ ОТ КОНСУЛЬТИРОВАНИЯ ПО ВОПРОСАМ ЭКСПЛУАТАЦИИ В КОНКРЕТНЫХ УСЛОВИЯХ И НЕСТАНДАРТНЫХ РЕШЕНИЙ, И ДО ЭФФЕКТИВНЫХ, УДОБНЫХ СИСТЕМ УПРАВЛЕНИЯ МАШИНАМИ.





WIRTGEN

WIRTGEN – ИСТОЧНИК ИННОВАЦИЙ.

Созданная в 1961 году компания по перевозке стройматериалов с годами превратилась в крупнейший головной завод WIRTGEN GROUP. Сегодня на заводе WIRTGEN в Виндхагене на земле Рейнланд-Пфальц разрабатываются высокие технологии для дорожно-строительной и горнодобывающей отраслей. Строительство дорожных фрез, холодных ресайклеров, стабилизаторов грунта, бетоноукладчиков со скользящими формами и карьерных комбайнов требует многопланового производства и высочайшей вертикальной интеграции.

Чтобы наши клиенты могли работать так же эффективно, как и наша компания, мы постоянно развиваем и совершенствуем технологии WIRTGEN. Накопленный десятилетиями опыт предоставляет нам такую возможность. Все наши изобретения основываются на выполняемых по всему миру проектах в области строительства и восстановления дорог, а также переработки минерального сырья.

470

тыс. м² производственной
площади

92

типов машин

ГОЛОВНОЙ ЗАВОД WIRTGEN

Виндхаген, Рейнланд-Пфальц, Германия

Продукция: холодные фрезы, горячие и холодные ресайклеры, стабилизаторы грунта, бетоноукладчики со скользящими формами, карьерные комбайны

Ключевые компетенции: технология фрезерования, технология нивелирования, системы управления машиной

ФРЕЗЫ ОТ ЛИДЕРА МИРОВОГО РЫНКА: РАЗРАБОТАНЫ ДЛЯ НАИВЫСШЕЙ ПРОИЗВОДИТЕЛЬНОСТИ.

ТРЕБОВАНИЯ К ДОРОГАМ ПОСТОЯННО РАСТУТ. НАША ИННОВАЦИОННАЯ СОВРЕМЕННАЯ ТЕХНОЛОГИЯ ФРЕЗЕРОВАНИЯ ВНОСИТ ВАЖНЫЙ ВКЛАД В ЭКОНОМИЧНОСТЬ И ЭКОЛОГИЧНОСТЬ ВОССТАНОВЛЕНИЯ ДОРОГ. МЫ - НЕУСТАННЫЙ ДВИГАТЕЛЬ ПРОГРЕССА.



> Большие дорожные фрезы, например, W 210 Fi, изначально предназначены для быстрого выполнения работ по фрезерованию на большой площади.

ШИРОКИЙ СПЕКТР РАБОТ ПО ВОССТАНОВЛЕНИЮ ДОРОГ

Экономичное снятие участков дорожного покрытия в целях восстановления дорог вот уже более 50 лет относится к числу основных технологий WIRTGEN. Дорожные фрезы WIRTGEN срезают поврежденное покрытие послойно или убирают дорожную одежду на всю глубину. Извлеченный асфальтогранулят является высококачественным строительным материалом, который можно повторно использовать на все 100 процентов. После фрезерования сразу же укладывается новое дорожное покрытие, что сокращает сроки строительных работ.

НЕ ИМЕЮЩИЙ СЕБЕ РАВНЫХ МОДЕЛЬНЫЙ РЯД ХОЛОДНЫХ ФРЕЗ

Будучи лидером на рынке, WIRTGEN предлагает самую широкую линейку холодных фрез в отрасли: от маневренных малогабаритных фрез до высокопроизводительных фрез для больших площадей. Предлагаемая рабочая ширина составляет от 14

миллиметров до 3,8 метров. Наши машины соответствуют законодательным требованиям по выхлопным газам, таким образом, клиенты по всему миру получают соответствующее технологическое оборудование. Благодаря большому выбору холодных фрез и внедряемыми в машины высокими технологиями, WIRTGEN имеет наготове инновационные решения, предоставляющие клиентам во всем мире очевидное преимущество в условиях строительной площадки. Помимо этого, компания-специалист по холодным фрезам учитывает отзывы об эксплуатации для усовершенствования производственных машин и интеллектуальных функций. Так возникают опирающиеся на практику решения, обеспечивающие оптимальные результаты фрезерования и оптимизацию затрат на эксплуатацию фрез.

W 50 RI

> Малогабаритные фрезы специализируются на частичном восстановлении дорожного покрытия, напр., на срезании дорожного покрытия вокруг люков или гидрантов.



W 150 CFi

> Класс компактных машин объединяет в себе преимущества малогабаритных фрез, такие как маневренность, гибкость и производительность больших дорожных фрез.



ХОЛОДНЫЕ РЕСАЙКЛЕРЫ

Большие нагрузки не проходят для дорог бесследно. Для любой дороги наступает момент, когда ей требуется капитальный ремонт. На этот случай у WIRTGEN имеются передовые технологии и крупнейший в мире парк ресайклеров. В мире дорожного строительства все большую важность приобретают также охрана окружающей среды и бережное отношение к ресурсам. В этом отношении ресайклеры WIRTGEN во всем мире вносят свой вклад в будущее. В зависимости от типа повреждений используются различные технологии. Пористые или деформированные слои покрытия быстрее всего восстанавливаются путем горячего ресайклинга. Если повреждена вся конструкция дорожной одежды, несущую способность дороги восстанавливают холодные ресайклеры WIRTGEN. WIRTGEN является первооткрывателем экологичной технологии холодного ресайклинга.

СТАБИЛИЗАТОРЫ ГРУНТА

Повышение несущей способности грунтов или конструкции дорожной конструкции является сферой применения стабилизаторов грунта WIRTGEN. Обладающие огромной производительностью по площади и рабочей глубиной до 56 сантиметров стабилизаторы WIRTGEN обрабатывают рыхлый грунт, равномерно вводя в него предварительно распределенное вяжущее. Поскольку имеющийся материал перерабатывается прямо на месте, укрепление грунта является более быстрой и эффективной технологией, чем традиционная замена грунта.



W 380 CRi

> При холодном ресайклинге дорожное покрытие срезается, улучшается по эксплуатационным характеристикам путем добавления вяжущего и снова укладывается за один проход.



KMA 240I

> Мобильные установки для холодного смешивания позволяют перерабатывать асфальтогранулят рядом со строительной площадкой.



> Стабилизаторы грунта WIRTGEN впечатляют превосходными тяговыми свойствами и проходимостью.

РЕСАЙКЛЕРЫ И СТАБИЛИЗАТОРЫ ГРУНТА: РЕШЕНИЯ ПО ПОВЫШЕНИЮ НЕСУЩЕЙ СПОСОБНОСТИ, ОБЕСПЕЧИВАЮЩЕЕ БЕРЕЖНОЕ ОТНОШЕНИЕ К ОКРУЖАЮЩЕЙ СРЕДЕ И РЕСУРСАМ.

РАСПОЛАГАЯ НАИБОЛЬШИМ В МИРЕ МОДЕЛЬНЫМ РЯДОМ РЕСАЙКЛЕРОВ И СТАБИЛИЗАТОРОВ ГРУНТА, WIRTGEN ПРЕДЛАГАЕТ ПОДХОДЯЩЕЕ РЕШЕНИЕ ДЛЯ ЛЮБЫХ ЗАДАЧ. БУДЬ ТО НЕДОСТАТОЧНАЯ НЕСУЩАЯ СПОСОБНОСТЬ ГРУНТА ИЛИ ВОССТАНОВЛЕНИЕ ДОРОГИ ПРЯМО НА МЕСТЕ - ХОЛОДНЫЕ РЕСАЙКЛЕРЫ И СТАБИЛИЗАТОРЫ ГРУНТА WIRTGEN ОБЕСПЕЧИВАЮТ ИДЕАЛЬНЫЙ РЕЗУЛЬТАТ.



БЕТОНОУКЛАДЧИК СО СКОЛЬ- ЗЯЩИМИ ФОРМАМИ: СТАНДАРТ УКЛАДКИ ЦЕМЕНТОБЕТОННЫХ ПОКРЫТИЙ.

УЛИЦЫ И ВЗЛЕТНО-ПОСАДОЧНЫЕ ПОЛОСЫ ПОДВЕРГАЮТСЯ ОГРОМ-
НЫМ НАГРУЗКАМ. ЦЕМЕНТОБЕТОННЫЕ ПОКРЫТИЯ СПОСОБНЫ ПРО-
ТИВОСТОЯТЬ ИМ НА ПРОТЯЖЕНИИ МНОГИХ ЛЕТ. БЕТОНОУКЛАДЧИ-
КИ СО СКОЛЬЗЯЩИМИ ФОРМАМИ НЕЗАМЕНИМЫ ДЛЯ УКЛАДКИ
ЦЕМЕНТОБЕТОНА, ПОСКОЛЬКУ ИХ ЭФФЕКТИВНОСТЬ ПРИ СТРОИ-
ТЕЛЬСТВЕ ДОРОГ И ПРОИЗВОДСТВЕ РАЗНООБРАЗНЫХ МОНОЛИТНЫХ
ПРОФИЛЕЙ НЕ ИМЕЕТ СЕБЕ РАВНЫХ.



> Новый SP 94i выполняет укладку «между гусениц» в аэропорту Memorial Airport Jefferson City, штат Миссури, США.

УКЛАДКА ПЛОСКИХ ПОКРЫТИЙ

Бетоноукладчики со скользящими формами WIRTGEN обеспечивают качественное выполнение работ по строительству автострад с повышенной нагрузкой, долговечных цементобетонных дорог и прочих видов проезжей части, например, взлетно-посадочных полос. Возможная рабочая ширина составляет до 16 метров. Финишеры обеспечивают требуемую текстуру поверхности цементобетонных покрытий. В процессе двухслойной укладки нижний и верхний слои цементобетона укладываются за один проход. Это сокращает численность занятых сотрудников, экономит время и ресурсы.

УСТРОЙСТВО МОНОЛИТНЫХ ПРОФИЛЕЙ

Еще одной сферой применения является устройство непрерывных монолитных цементобетонных профилей, таких как водостоки, защитные стены или ограждения. Меньшие по размеру бетоноукладчики укладывают монолитные профили практически любой формы. Скользящую форму можно устанавливать справа или слева от машины, обеспечивая

оптимальную эксплуатацию машины на строительном объекте. Интеллектуальная система быстрой замены гарантирует бетоноукладчикам большую гибкость применения и позволяет им выполнять различные работы в течение дня.

ИНТЕЛЛЕКТУАЛЬНАЯ АВТОМАТИКА

В полностью автоматизированных машинах бок о бок работают многочисленные интеллектуальные технологии, например: устройства непрерывной подачи цементобетона, трехмерные системы точного нивелирования, модули автоматической закладки боковых анкеров. Независимо от выдвигаемых требований, бетоноукладчики со скользящими формами WIRTGEN обеспечивают точные размеры и несущую способность цементобетонного покрытия и точные размеры профилей.

TCM 180i

> При помощи самоходных финишеров достигается оптимальная защита, а также текстура поверхности цементобетонного покрытия.



SP 25i

> Компактный бетоноукладчик со скользящими формами SP 25i выполняет укладку монолитных профилей любой формы, например, цементобетонной защитной стены.



УНИКАЛЬНЫЙ СПЕКТР УРОВНЕЙ ПРОИЗВОДИТЕЛЬНОСТИ

Карьерные комбайны WIRTGEN режут, измельчают и транспортируют породу всего за один рабочий проход. Породу также можно размещать сбоку по ходу машины или выкладывать в виде валка между гусеничными тележками. WIRTGEN - единственный производитель, который предлагает оба метода, благодаря чему наши карьерные комбайны характеризуются очень гибким применением. Дробленый материал настолько мелкий, что его частично можно перерабатывать дальше без дополнительной подготовки. Если при взрывных работах смешиваются материалы разного качества, то при добыче карьерными комбайнами качество полезных ископаемых повышается. При помощи высокоразвитой технологии наши клиенты могут выборочно срезать очень тонкие слои, получая сверхчистый материал. Но и это не все: этот способ добычи характеризуется

отсутствием вибрации и пониженным образованием пыли и шума, что делает возможной эффективную добычу полезных ископаемых вблизи жилых районов и дорог.

НАДЕЖНОСТЬ 24/7

Карьерные комбайны WIRTGEN способны работать круглосуточно. Для крупных проектов мы предлагаем уникальную услугу, рассчитанную под специфическую задачу конкретного клиента: В тесном сотрудничестве головного завода и соответствующей дочерней компании мы создаем дополнительные пункты сервисного обслуживания в непосредственной близости от клиента. Это позволяет нам осуществлять квалифицированный текущий или капитальный ремонт машин и целенаправленное пополнение запасов запчастей. Для обеспечения своевременного обслуживания машины на месте ее эксплуатации постоянно присутствуют наши квалифицированные специалисты.



220 SM 3.8

> Добыча и укладка угля в валок при помощи 220 SM 3.8.



2500 SM

> Добыча известняка при помощи 2500 SM и непосредственная погрузка на самосвал.



> 4200 SM дробит материал настолько мелко, что часть его можно использовать без дополнительной переработки.

КАРЬЕРНЫЕ КОМБАЙНЫ: НАДЕЖНЫЕ МАШИНЫ ДЛЯ ТЯЖЕЛЫХ УСЛОВИЙ.

ИСПОЛЬЗУЕМЫЕ ПРИ ДОБЫЧЕ МАТЕРИАЛА НА КАРЬЕРАХ БУРОВЗРЫВНЫЕ РАБОТЫ УЖЕ НЕ СООТВЕТСТВУЮТ ТРЕБОВАНИЯМ СОВРЕМЕННОСТИ. РАЗРАБОТКА ОТКРЫТЫМ СПОСОБОМ ПРЕДСТАВЛЯЕТ ЭКОНОМИЧНОЕ И ЭКОЛОГИЧЕСКИ ЧИСТОЕ РЕШЕНИЕ. ДАННАЯ ИННОВАЦИОННАЯ ТЕХНОЛОГИЯ ЗНАЧИТЕЛЬНО СНИЖАЕТ КОЛИЧЕСТВО НЕОБХОДИМЫХ МАШИН И ПЕРСОНАЛА, А ТАКЖЕ ВРЕМЕННЫЕ ЗАТРАТЫ ПО СРАВНЕНИЮ С ОБЫЧНЫМИ МЕТОДАМИ.



VÖGELE – МИР КАЧЕСТВА.

WIRTGEN GROUP гарантирует клиентам премиальное качество всей своей продукции и услуг. Как мы выполняем это обещание? При помощи высочайшего уровня машиностроения. При помощи продуманных инноваций и всестороннего ассортимента продукции, в котором воплощены передовые технологии и который предлагает соответствующие конкретным требованиям решения для любых задач по укладке. Силами сотрудников, обладающих всесторонними профессиональными знаниями, и при помощи техники, которая не только выдает идеальные результаты, но и отличается особой простотой в обращении. Все это позволяет нам предоставлять нашим клиентам решающее преимущество перед конкурентами. Используя знания и опыт мирового лидера на рынке асфальтоукладчиков, мы гарантируем Вам превосходные результаты укладки в любое время и в любом месте. Компания с лидерскими устремлениями не должна удовлетворяться меньшим.

Наш завод в Людвигсхафене-на-Рейне является самым современным в мире заводом по производству асфальтоукладчиков. Наши высококвалифицированные сотрудники производят узкоспециализированный ассортимент асфальтоукладчиков, выравнивающих плит и перегружателей для самых разных сфер применения.

ГОЛОВНОЙ ЗАВОД VÖGELE

Людвигсхафен, Рейнланд-Пфальц, Германия

.....
Продукция: асфальтоукладчики, питатели, раздвижные
и жёсткие рабочие органы, системы документации и
оптимизации процессов
.....

.....
Ключевые компетенции: технология повышенного
уплотнения, технология нивелирования и системы
трехмерного нивелирования
.....

> www.wirtgen-group.com/voegele

370
тыс. м² произ-
водственной
площади

31/12
типов машин/
трамбующих
брусев

АСФАЛЬТОУКЛАДЧИКИ ВЫСШЕГО КЛАССА: ДЛЯ ВСЕХ ВИДОВ ПРИМЕНЕНИЯ.

ПОЛНОТА АССОРТИМЕНТА ПРОДУКЦИИ VÖGELE СЧИТАЕТСЯ УНИКАЛЬНОЙ В ОТРАСЛИ. БУДЬ ТО УЛИЦА ЖИЛОГО МИКРОРАЙОНА ИЛИ АВТОСТРАДА, АЭРОДРОМ ИЛИ ИППОДРОМ, НОВОСТРОЙКА ИЛИ РЕМОНТ СТАРОГО ЗДАНИЯ, ТОЛСТЫЙ ИЛИ ТОНКИЙ СЛОЙ, ГОРЯЧИЙ ИЛИ ХОЛОДНЫЙ РЕСАЙКЛИНГ - В НАШЕМ АССОРТИМЕНТЕ УКЛАДЧИКОВ КЛИЕНТЫ НАЙДУТ НУЖНУЮ МАШИНУ ДЛЯ КАЖДОЙ ЗАДАЧИ СТРОИТЕЛЬСТВА.



> SUPER 3000-3i - новый флагманский асфальтоукладчик в портфолио продукции VÖGELE. Обладая шириной укладки до 18 метров, этот укладчик идеально подходит для реализации больших проектов, как например, строительство автомагистралей и взлетно-посадочных полос.

КОЛЕСНЫЕ И ГУСЕНИЧНЫЕ УКЛАДЧИКИ

Линейка гусеничных и колесных укладчиков VÖGELE имеет тщательно продуманную градацию. Компания VÖGELE предлагает своим клиентам ультрасовременные машины, начиная от малых укладчиков и укладчиков для пешеходных дорожек, и заканчивая большими укладчиками с шириной укладки до 18 метров. Укладчики VÖGELE отличаются инновативностью и надежностью. Каждая машина оснащена самой современной системой управления и надежными компонентами для подачи материала. Концепция привода всех гусеничных укладчиков VÖGELE гарантирует максимальную точность и мощную тягу, обеспечивая динамичное продвижение машин. Колесные укладчики отличаются высокой маневренностью и простотой самоходной транспортировки.

Широкий ассортимент машин VÖGELE подразделяется на две линейки продукции: Premium Line и Classic Line.

PREMIUM LINE

Линейка Premium Line от VÖGELE вобрала в себя асфальтоукладчики, характеризующиеся передовой конструкцией и оснащенные новейшими технологиями. В нее вошли все машины поколения «-3», оснащенные эргономичной, поддающейся интуитивному изучению концепцией управления ErgoPlus 3. По сравнению с ErgoBasic она предлагает дополнительные функции, как, например, функцию автоматик AutoSet Plus, систему коммуникации PaveDock Assistant и модуль сокращения выбросов VÖGELE EcoPlus.

CLASSIC LINE

Линейка Classic Line вобрала в себя асфальтоукладчики, оснащенные простой для понимания концепцией управления ErgoBasic. Данные модели отличаются чрезвычайно прочной конструкцией, предлагающей базовый объем комфортабельности. При этом они оснащены всем необходимым для выполнения ежедневных работ по укладке асфальтобетона.

PowerFeeder MT 3000-3i Offset

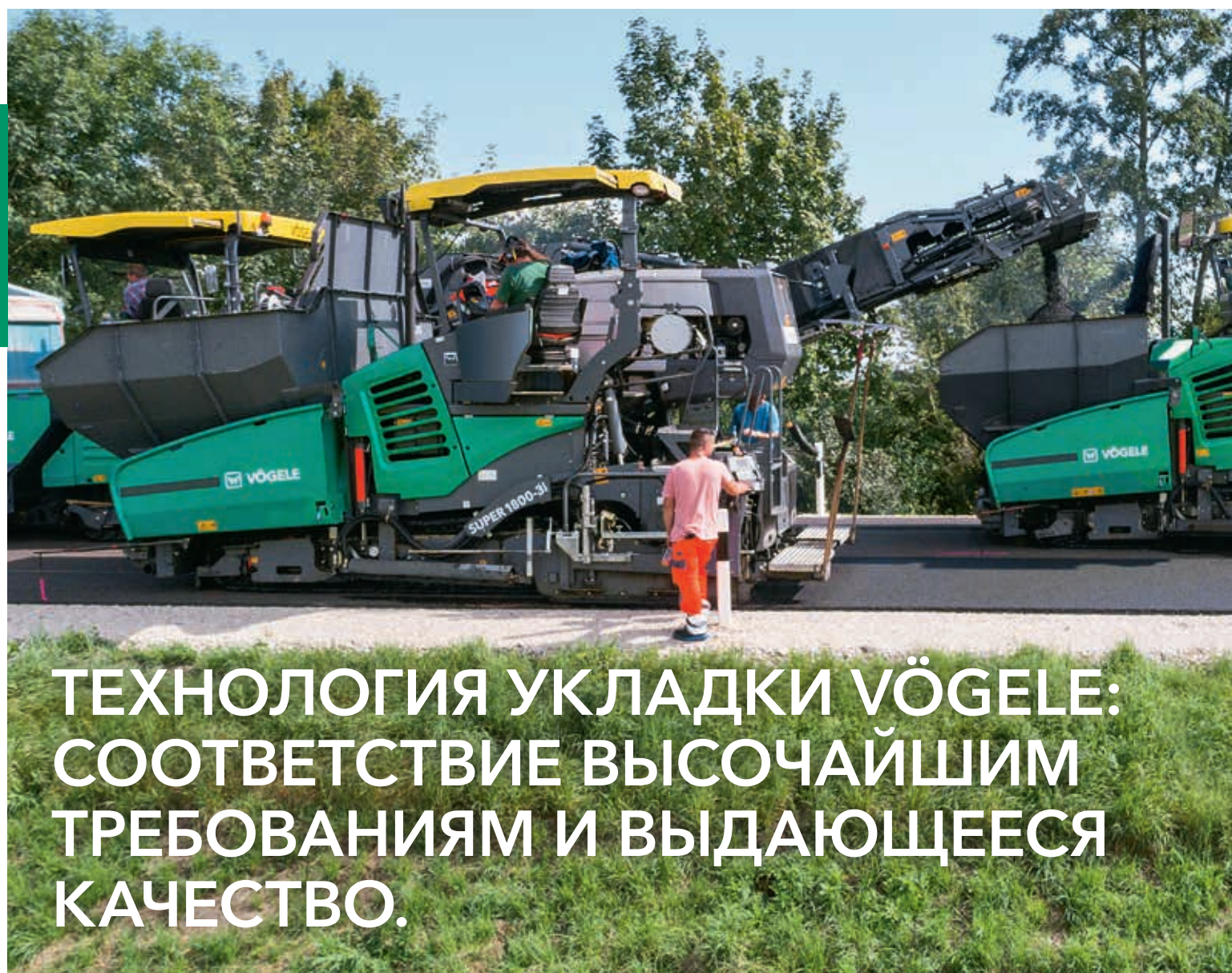
> Современный мощный перегружатель с возможностью бесконтактной и бесперебойной укладки смеси.



SUPER 800i

> Идеальный малый асфальтоукладчик для широкого спектра применений, таких, как строительство и ремонт хозяйственных путей, небольших улиц, велосипедных и пешеходных дорожек.





ТЕХНОЛОГИЯ УКЛАДКИ VÖGELE: СООТВЕТСТВИЕ ВЫСОЧАЙШИМ ТРЕБОВАНИЯМ И ВЫДАЮЩЕЕСЯ КАЧЕСТВО.

УКЛАДКА ДВУХ СЛОЕВ АСФАЛЬТОБЕТОННОГО ПОКРЫТИЯ ЗА ОДИН ПРОХОД ПРИ ПОМОЩИ ТЕХНОЛОГИИ INLINERAVE, УКЛАДКА ВЕРХНЕГО СЛОЯ ИЗНОСА ПРИ ПОМОЩИ ТЕХНОЛОГИИ SPRAYJET ИЛИ ОПТИМИЗАЦИЯ ПРОЦЕССОВ ДОРОЖНОГО СТРОИТЕЛЬСТВА ПРИ ПОМОЩИ СИСТЕМЫ WITOS RAVING. VÖGELE ПРЕДЛАГАЕТ ИННОВАЦИОННЫЕ РЕШЕНИЯ ПРАКТИЧЕСКИ ДЛЯ ЛЮБЫХ РАБОТ. ТЕХНОЛОГИИ, РАЗРАБОТАННЫЕ ЛИДЕРОМ МИРОВОГО РЫНКА, ОБЕСПЕЧИВАЮТ ВЫСОЧАЙШЕЕ КАЧЕСТВО ПРИ МАКСИМАЛЬНОЙ ЭКОНОМИЧНОСТИ СТРОИТЕЛЬНЫХ РАБОТ.

> Единственный в мире укладчик с разбрызгивающим модулем для укладки тонких слоев и обычного верхнего слоя и выравнивающего слоя.



ВЫГЛАЖИВАЮЩИЕ ПЛИТЫ

Компания VÖGELE разработала выравнивающие плиты для различных применений: они позволяют работать в диапазоне рабочей ширины 0,5 м - 18 метров и укладывать такие материалы, как асфальт, бетон, щебень или специальные смеси. Уникальной является технология повышенного уплотнения: она позволяет создавать качественно уплотненные слои асфальтобетона, обеспечивающие максимальную ровность и долговечность.

ТЕХНОЛОГИЯ INLINE PAVE

На базе концепции InLine Pave компания VÖGELE предлагает особенную, инновационную технологию укладки, разработанную для укладки двух слоев асфальтобетонного покрытия за один проход по принципу «горячее на горячее». Связующий слой и слой износа укладываются за один проход, что обеспечивает не только идеальное сцепление слоев, но и интенсивное сопряжение, которое является основой долговечности дороги.

ТЕХНОЛОГИЯ SPRAYJET

Технология SprayJet от VÖGELE проверена многолетней практикой и применяется на многих рынках мира для работ по восстановлению старого фонда и строительству новых дорог. По этой технологии укладчик разбрызгивает битумную эмульсию и сразу же после этого укладывает новый слой асфальтобетона. Инновационная машина SUPER 1800-3i SprayJet позволяет укладывать тонкие слои высочайшего качества и особой долговечности.

ДОКУМЕНТАЦИЯ И ОПТИМИЗАЦИЯ ПРОЦЕССОВ

Высочайшее качество укладки, жесткие сроки: требования в дорожном строительстве постоянно растут. Программные решения WITOS Paving Docu и WITOS Paving Plus от VÖGELE позволяют строительным компаниям документировать технологические параметры строительных площадок, а также активно оптимизировать процессы, тем самым повышая эффективность их использования.

РАБОЧИЕ ОРГАНЫ

> Нераздвижной (жесткий) рабочий орган SB 350 обеспечивает максимальную ровность формирования покрытия при ширине укладки до 18 метров.



INLINE PAVE

> Технология InLine Pave заключается в укладке двух слоев асфальтобетона за один проход.





**НАММ**

НАММ – НАИЛУЧШЕЕ УПЛОТНЕНИЕ.

Округ Верхний Пфальц расположился в центре Европы. В этом регионе творческая сила и изобретательность имеют давнюю традицию. Об этом свидетельствуют расположенные здесь многочисленные международные компании, которые разрабатывают и производят высокотехнологичные решения и продукцию. Одним из таких глобальных игроков и технологических лидеров в области уплотнительной техники является компания НАММ AG.

Наши катки для уплотнения дорог и земляных работ день за днем доказывают свою эффективность на строительных площадках по всему миру. Занимая лидирующие позиции на мировом рынке в этом сегменте, мы предлагаем широкий ассортимент продукции для строительной отрасли. Наш обширный ассортимент машин включает в себя тандемные катки, грунтовые катки, а также пневмоколесные катки. Многочисленные решения для оптимизации процессов уплотнения дополняют наше портфолио. Таким образом, мы предлагаем точные, практические решения для всех задач уплотнения в дорожном строительстве и для земляных работ.

390

тыс. м² производственной
площади

180

типов машин

ГОЛОВНОЙ ЗАВОД НАММ

Тиршенройт, Бавария, Германия

Продукция: грунтовые катки, тандемные катки,
пневмоколесные катки, компактные катки

Ключевые компетенции: технология уплотнения,
осцилляция, измерение и контроль уплотнения,
эргономичная конструкция машин, современные
технологии привода

ЭКОНОМИЧНОСТЬ И ЭФФЕКТИВНОСТЬ: ГРУНТОВЫЕ КАТКИ ОТ НАММ.

КАТКИ ДОЛЖНЫ ОБЕСПЕЧИВАТЬ ВЫСОКУЮ НЕСУЩУЮ СПОСОБНОСТЬ. ГРУНТОВЫЕ КАТКИ НАММ ВЫПОЛНЯЮТ ЭТУ ЗАДАЧУ С МАКСИМАЛЬНОЙ ПРОИЗВОДИТЕЛЬНОСТЬЮ И НАИВЫСШИМ КАЧЕСТВОМ. ПРИ ЭТОМ ОНИ ЭКОНОМИЧНЫ И УДОБНЫ В УПРАВЛЕНИИ. БОЛЬШОЙ МОДЕЛЬНЫЙ РЯД ОХВАТЫВАЕТ МАШИНЫ ОТ 5 ДО 25 ТОНН С ГЛАДКИМ, КУЛАЧКОВЫМ ИЛИ ДРОБЯЩИМ ВАЛЬЦОМ VS.



> Дробление и уплотнение скальных пород - новая сфера применения в области уплотнения грунта.

ИНТЕЛЛЕКТУАЛЬНОЕ УПРАВЛЕНИЕ МАШИНОЙ

Многообразие возможных применений делает грунтовые катки НАММ универсальными и при этом высокоэкономичными. Например, при уплотнении с помощью грунтовых катков VIO можно выбирать между вибрацией и осцилляцией. Электронная система управления машиной Hamm-tronic обеспечивает достижение оптимальных результатов в любой рабочей ситуации. Hamm-tronic следит за всеми функциями двигателя и ходовой части, контролируя, в частности, тяговый привод, вибрацию, осцилляцию и число оборотов двигателя. Система адаптирует вибрацию и скорость передвижения в соответствии с условиями эксплуатации, предотвращает пробуксовывание вальца или колес и позволяет уплотнять даже уклоны до 63 процентов. Одновременно с этим Hamm-tronic следит за экономией топлива при эксплуатации катков и за низкой шумовой эмиссией.

СИСТЕМА КОНТРОЛЯ КАЧЕСТВА НАММ COMPACTION QUALITY

Модули HCQ позволяют измерять параметры уплотнения, такие, как число проходов, температуру асфальтобетона или жесткость, а также документировать результаты уплотнения. Результатом станут покрытия с равномерной несущей способностью, уложенные даже на больших площадях с неоднородным основанием. При укладке асфальтобетона навигатор HCQ помогает оператору катка систематично и однородно уплотнять поверхность, контролируя чрезмерность или недостаточность уплотнения, и повышая тем самым его качество.

Н 7i

> Грунтовые катки серии Н CompactLine отличаются высоким комфортом и мощным тяговым приводом.



Н 20i

> 3-точечное гибкое сочленение гарантирует непревзойденную проходимость и высочайший комфорт управления.



ПОДХОДЯЩИЙ КАТОК ДЛЯ ЛЮБЫХ ПРИМЕНЕНИЙ

Катки HAMM для укладки асфальтобетонных покрытий ускоряются и тормозят очень мягко и плавно во избежание образования волн и сдвигов на асфальтобетоне. Продуманная конструкция малых катков серии HD CompactLine или тяжелых тандемных катков весом до 14 тонн серий HD или HD+ обеспечивает оператору отличный обзор не только бандажей, но и всей обстановки на строительной площадке. Тандемные катки со всеми управляемыми колесами серии DV+ оснащены концепцией управления Easy Drive и реверсивной автоматикой, при которой оператор всегда движется вперед. Пневмоколесный каток серии HP дополняет ассортимент машин.

ОСЦИЛЛЯЦИЯ

Получение более высокого качества уплотнения за меньшее количество проходов и динамическое уплотнение там, где другие катки способны

работать только в статическом режиме - вот особенности уплотнения при помощи осцилляции HAMM. Принцип заключается в следующем: бандаж колеблется горизонтально, а не вертикально, постоянно сохраняя при этом контакт с уплотняемым материалом. Таким образом, эта технология повышает производительность уплотнения во время стандартных работ, таких как укладка слоя основания и связующего слоя. Но она способна и на многое другое, поскольку она дает возможность выполнять динамическое уплотнение при укладке асфальтобетона на мостах, при уплотнении верхних слоев, при производстве тонкослойных покрытий или уплотнении вблизи чувствительных к вибрации строительных объектов. HAMM запатентовала разделенный осциллирующий бандаж, который идеально подходит для уплотнения извилистых участков, кольцевых транспортных развязок, а также перекрестков и примыканий дорог.



> При уплотнении верхнего слоя на трассах Гран-При оправдывает свою репутацию разработанная в Тиршенройте технология осцилляции для тандемных катков.

СЕРИЯ HD COMPACTLINE

> Катки серии HD CompactLine оптимальны для садовых и ландшафтных работ.



СЕРИЯ DV+

> Тандемные катки DV+ обеспечивают оператору эргономично оптимизированное, комфортабельное рабочее место.





> При уплотнении верхнего слоя не требуется. При оправдывающей функции, разработанная в HAMM технология оседания для танковых катков.

ВЫСШЕЕ КАЧЕСТВО УПЛОТНЕНИЯ ПРИ УКЛАДКЕ АСФАЛЬТА.

УДОБСТВО УПРАВЛЕНИЯ, ВЫСОКАЯ ПРОИЗВОДИТЕЛЬНОСТЬ, ПРАКТИЧНОСТЬ, ПРОСТОТА В ОБСЛУЖИВАНИИ И ЭКОНОМИЧНОСТЬ - ТИПИЧНЫЕ ОСОБЕННОСТИ ТАНДЕМНЫХ КАТКОВ НАММ. НЕДАРОМ ПОЧТИ ВСЕ МАШИНЫ ИЗ ТЕКУЩЕЙ ЛИНЕЙКИ ОТМЕЧЕНЫ ПРИЗАМИ МЕЖДУНАРОДНОГО ЗНАЧЕНИЯ ЗА УДОБСТВО УПРАВЛЕНИЯ И ИННОВАЦИОННУЮ КОНСТРУКЦИЮ.



**KLEEMANN**

KLEEMANN – ОПЫТ ТРАДИЦИЙ.

Дробилки и грохоты KLEEMANN для переработки камня производились еще в двадцатых годах прошлого столетия. На головном заводе в Гёппингене все производственные процессы от предварительной и до конечной сборки объединены под одной крышей. Все установки производятся с высочайшей степенью точности.

Дробилки и грохоты KLEEMANN производятся поточно. Логистика деталей построена по самым современным технологиям. Это повышает производительность и сокращает сроки поставки до минимума. Качество произведенных на новом заводе основных компонентов улучшено посредством инновационных технологий, таких как применение экологичной установки для нанесения порошковых покрытий.

Дополнительным положительным моментом нового завода является большой склад готовой продукции. Это позволяет не только в любой момент времени гибко адаптировать монтаж под объем заказа, но и эффективно поставлять запасные части по всему миру.

150

тыс. м² производственной
площади

32

типов машин

ГОЛОВНОЙ ЗАВОД KLEEMANN

Гёппинген, Баден-Вюртемберг, Германия

Продукция: щековые дробилки, роторные дробилки, конусные дробилки и грохоты на гусеничном ходу для переработки минерального сырья, отвальный ленточный конвейер на колесном или гусеничном ходу

Ключевые компетенции: технология дробления и грохочения, удобная для пользования и рассчитанная на потребности заказчика конструкция машин, эффективные концепции привода и движения материалов

> www.wirtgen-group.com/kleemann

ДЛЯ ПРОФЕССИОНАЛЬНОЙ ПЕРЕРАБОТКИ ГОРНЫХ ПОРОД: ДРОБИЛКИ И ГРОХОТЫ.

ИЗМЕЛЬЧЕННЫЕ ГОРНЫЕ ПОРОДЫ ЯВЛЯЮТСЯ ИСХОДНЫМ СЫРЬЕМ ДЛЯ НАДЗЕМНОГО И ПОДЗЕМНОГО СТРОИТЕЛЬСТВА. ЧТОБЫ ИЗ НЕУДОБНОГО ГЛЫБОВОГО МАТЕРИАЛА ПОЛУЧИТЬ МИНЕРАЛЬНОЕ СЫРЬЕ С ЗАДАННЫМ РАЗМЕРОМ ЗЕРНА, ИСПОЛЬЗУЮТСЯ ДРОБИЛКИ И ГРОХОТЫ KLEEMANN. НАДЕЖНЫЕ МАШИНЫ ТАКЖЕ ПЕРЕРАБАТЫВАЮТ ВТОРИЧНОЕ СЫРЬЕ ДЛЯ СТРОЙИНДУСТРИИ ИЛИ ИСПОЛЬЗУЮТСЯ ДЛЯ ПЕРЕРАБОТКИ СЫРЬЯ В ГОРНОДОБЫВАЮЩЕЙ ПРОМЫШЛЕННОСТИ.

➤ Благодаря интеллектуальному агрегированию обеспечивается оптимальное движение материала через несколько ступеней дробления: в одну линию объединяются щековая дробилка, конусная дробилка и грохот.

ПРОДУКЦИЯ ВЫСШЕГО КЛАССА

Установки KLEEMANN сконструированы для экономной переработки самых разнообразных материалов и получения конечного продукта высочайшего качества. Они отличаются высоким качеством и эксплуатационной готовностью, простотой управления и поразительной универсальностью. Для переработки самых различных материалов и для получения наилучших результатов используются мобильные щековые дробилки MOBICAT, мобильные роторные дробилки MOBIREX и конусные дробилки MOBICONE, а также роторные дробилки вторичного дробления MOBIFOX. Серия мобильных грохотов MOBISCREEN дополняет линейку продукции.

ПРОИЗВОДИТЕЛЬНОСТЬ И НАДЕЖНОСТЬ

Щековые дробилки серии MOBICAT применяются для экономичного грубого и предварительного дроб-

бления природного камня, для переработки строительных отходов и для переработки сырья. Диапазон производительности варьируется от 220 до 1 200 т/ч. Роторные дробилки серии MOBIREX преимущественно используются для мягкого и средне-твердого природного камня, а также для переработки строительных отходов. На 1-й, 2-й и 3-й стадии измельчения они дают высокую скорость измельчения и наилучшие результаты по кубовидности. Конусные дробилки серии MOBICONE используются для средней твердости, твердого и абразивного природного камня, а также для переработки сырья в горнодобывающей отрасли. В первую очередь, в качестве установок вторичного дробления на 2-й и 3-й стадии измельчения они дают отличные результаты по кубовидности соответствующего гранулометрического состава. Весь процесс завершают грохоты MOBISCREEN, применяемые как сортировочные грохоты и грохоты для отделения крупных кусков.

MOBICAT

> Мобильные щековые дробилки серии MOBICAT служат для грубого дробления, напр., строительных отходов.



MOBICONE

> Конусные дробилки серии MOBICONE применяются на 2-й и 3-й стадии для вторичного дробления природного камня.



> Мобильные роторные дробилки серии MOBIREX применяются для мягкого и средней твердости природного камня и для вторичной переработки строительных отходов.

ДРОБИЛЬНО-СОРТИРОВОЧНЫЕ УСТАНОВКИ: МНОГОГРАННОСТЬ И ЭФФЕКТИВНОСТЬ.

ПОСКОЛЬКУ ПРИРОДНЫЕ РЕСУРСЫ НАШЕЙ ПЛАНЕТЫ СОКРАЩАЮТСЯ, -----
ЗНАЧИМОСТЬ ВТОРИЧНОЙ ПЕРЕРАБОТКИ ПОСТОЯННО РАСТЕТ. В
СТРОЙИНДУСТРИИ ВТОРИЧНОЕ СЫРЬЕ МОЖЕТ В ЦЕЛОМ СОКРАТИТЬ
ПОТРЕБНОСТЬ В ПЕРВИЧНОМ СЫРЬЕ. В ПОСЛЕДНИЕ ГОДЫ ЭТИ ФАКТО-
РЫ СПОСОБСТВУЮТ ВСЕ БОЛЕЕ ЧЕТКОМУ ПРОЯВЛЕНИЮ ВО ВСЕМ
МИРЕ ТЕНДЕНЦИИ К ИСПОЛЬЗОВАНИЮ ВТОРИЧНОГО СЫРЬЯ.



УНИВЕРСАЛЬНОСТЬ ПРИМЕНЕНИЯ

Будь то для работ с природным камнем, вторичным сырьем или для работ в горнодобывающей отрасли, дробилки и грохоты KLEEMANN отличаются универсальностью и гибкостью применения.

Установки линии EVO характеризуются многосторонними возможностями применения, простотой транспортировки, быстротой подготовки к работе при вводе в эксплуатацию, простотой обслуживания и высокой эксплуатационной готовностью. Они идеально подходят для подрядных работ. Установки линии PRO особенно выносливы и высокопродуктивны. В первую очередь благодаря крупным размерам загружаемого материала, эксплуатации без необходимости в обслуживании, а также способности получать питание из двух видов источников установки предназначены для карьеров.

ЭКОНОМИЧНАЯ ТЕХНОЛОГИЯ

Благодаря надежной конструкции машин и широкому спектру областей применения мы предлагаем соответствующие установки или комбинации установок для любых применений. Конструкция нашей продукции позволяет ей также справляться с твердыми минералами и материалами. Это позволяет добывать наибольшей экономичности добычи соответствующего продукта при соблюдении заданной дневной производительности. Наши мобильные щековые, роторные и конусные дробилки, а также грохоты отличаются не только максимальным качеством получаемого конечного продукта, но и широким спектром областей применения и экономичной бережной к ресурсам эксплуатацией. Клиенты могут положиться на надежность машин и на наш накопленный на протяжении десятилетий практический опыт в области технологий эксплуатации.

MOBIREX

> Мобильные роторные дробилки серии MOBIREX способны обеспечить высочайшие скорости дробления и отличные результаты по кубовидности.



MOBISCREEN

> Грохоты применяются везде, где требуется высокая производительность и перерабатывается труднопросеиваемый материал.







BENNINGHOVEN

BENNINGHOVEN – ПИОНЕР ОТРАСЛИ.

По последнему слову техники! Более 100 лет BENNINGHOVEN следует этому девизу. Пройдя путь непрерывного развития от ремесленного производства до предприятия международного уровня, в настоящее время BENNINGHOVEN задает новые импульсы в сфере асфальтобетонных заводов. Открытие летом 2018 года самого современного в мире завода по производству асфальтобетонных заводов стало еще одной вехой на страницах истории успеха компании. Мы предлагаем нашим клиентам наилучшие решения, позволяющие эффективно и с наивысшим уровнем качества производить асфальтобетон.

Около 650 сотрудников заняты на производстве асфальтобетонных заводов по нашим ведущим технологиям в Виттлихе. На площади более 313 000 квадратных метров самого современного в мире асфальтобетонного завода создаются гибкие решения для надежной и экономичной эксплуатации установок на протяжении всего срока службы. Благодаря уникальным инновациям в области технологий смешивания и нагрева асфальта, BENNINGHOVEN с давних пор считается лидером в данной отрасли. Нами движут неиссякаемый первооткрывательский дух и традиции в сочетании с передовыми технологиями и высококвалифицированным персоналом.

Начиная со стальных конструкций и заканчивая разработкой сложнейших систем управления, все основные компоненты разрабатываются и изготавливаются исключительно на заводе BENNINGHOVEN. Краткие расстояния, современные технологии производства и высокая степень автоматизации обеспечивают эффективность на самом современном в мире асфальтобетонном заводе.

ГОЛОВНОЙ ЗАВОД BENNINGHOVEN

Виттлих, Рейнланд-Пфальц

.....
Продукция: асфальтобетонные заводы контейнерного типа,
мобильные асфальтобетонные заводы, стационарные
асфальтобетонные заводы

.....
Ключевые компетенции: производство асфальта, удобные
системы управления, теплотехника, битум, ресайклинг

.....

313
тыс. м² произ-
водственной
площади

15
ТИПОВ МАШИН

НОВАЯ КУЛЬТУРА ПРИГОТОВЛЕНИЯ СМЕСИ: СДЕЛАНО В ГЕРМАНИИ.

БУДЬ ТО МОБИЛЬНЫЕ ИЛИ СТАЦИОНАРНЫЕ: АСФАЛЬТОБЕТОННЫЕ ЗАВОДЫ BENNINGHOVEN ОБЕСПЕЧИВАЮТ ИДЕАЛЬНЫЙ БАЛАНС ПРОИЗВОДИТЕЛЬНОСТИ И ГИБКОСТИ. БЛАГОДАРЯ МАЛЫМ РАСХОДАМ НА МОНТАЖ, ИННОВАЦИОННОЙ МОДУЛЬНОЙ КОНЦЕПЦИИ И ИНТЕЛЛЕКТУАЛЬНОЙ ТЕХНОЛОГИИ СОЕДИНЕНИЙ, СМЕНА МЕСТА РАСПОЛОЖЕНИЯ УСТАНОВКИ ПРОИСХОДИТ БЫСТРО ПРИ МАЛЫХ ЗАТРАТАХ НА ТРАНСПОРТИРОВКУ И ЛОГИСТИКУ.

> RPP 4000: флагман BENNINGHOVEN по диапазону мощностей поражает производительностью до 320 т/ч.

Заводы BENNINGHOVEN отличаются удобными в обслуживании высококачественными компонентами с продолжительным сроком службы, которые соответствуют всем рыночным и экологическим требованиям.

УНИВЕРСАЛЬНОСТЬ ПРИМЕНЕНИЯ

Заводы типа ECO с диапазоном производительности от 100 до 320 т/ч наглядно демонстрируют впечатляющие технологии BENNINGHOVEN и высокие стандарты производства в компактном контейнерном исполнении. Заводы отличает чрезвычайная мобильность в сочетании с оптимальной гибкостью, поскольку их можно использовать стационарно и при этом быстро и просто перемещать на новое место. Модульная конструкция серии ECO предусматривает дополнительную интеграцию различных ультрасовременных компонентов. Это позволит операторам и в будущем гибко реагировать на требования клиентов и рынка, в частности, на решения по переработке асфальта. Исполнение главных компонентов в виде оптимизированных для транспортировки контейнеров обеспечивает простоту их перевозки грузовыми автомобилями, на судах или железнодорожными составами. Особенность заводов заключается в воз-

можности транспортировки по всему миру, а также в том, что она осуществляется максимально простым, экономичным и эффективным способом. При этом мощные установки с закрепленными опциями гарантируют оптимальное качества смешивания.

НАИВЫСШАЯ ГИБКОСТЬ

Завод BENNINGHOVEN типа TBA охватывает диапазон производительности от 160 до 320 т/ч и предназначен как для полумобильного, так и для стационарного применения. Благодаря контейнерному исполнению основных компонентов со штепсельной кабельной разводкой заводы отличаются идеальными возможностями для транспортировки, а также сокращенным временем монтажа за счет модульной системы. Прочие важные особенности, такие как высокая гибкость применения завода, поставляемые опции и постоянная возможность дооснащения компонентами, обеспечивают впечатляющую универсальность заводов типа TBA. Их особенные преимущества заключается в большой вместимости бункера горячих минералов и бункеров-накопителей готовой смеси, а также высокой процентной доле добавки асфальтогранулята (до 80 %).

ECO 2000

> Одно из преимуществ транспортабельного асфальтобетонного завода в контейнерном исполнении заключается в простоте и эффективности транспортировки по всему миру при производительности 160, 240 или 320 т/ч.



TBA 3000

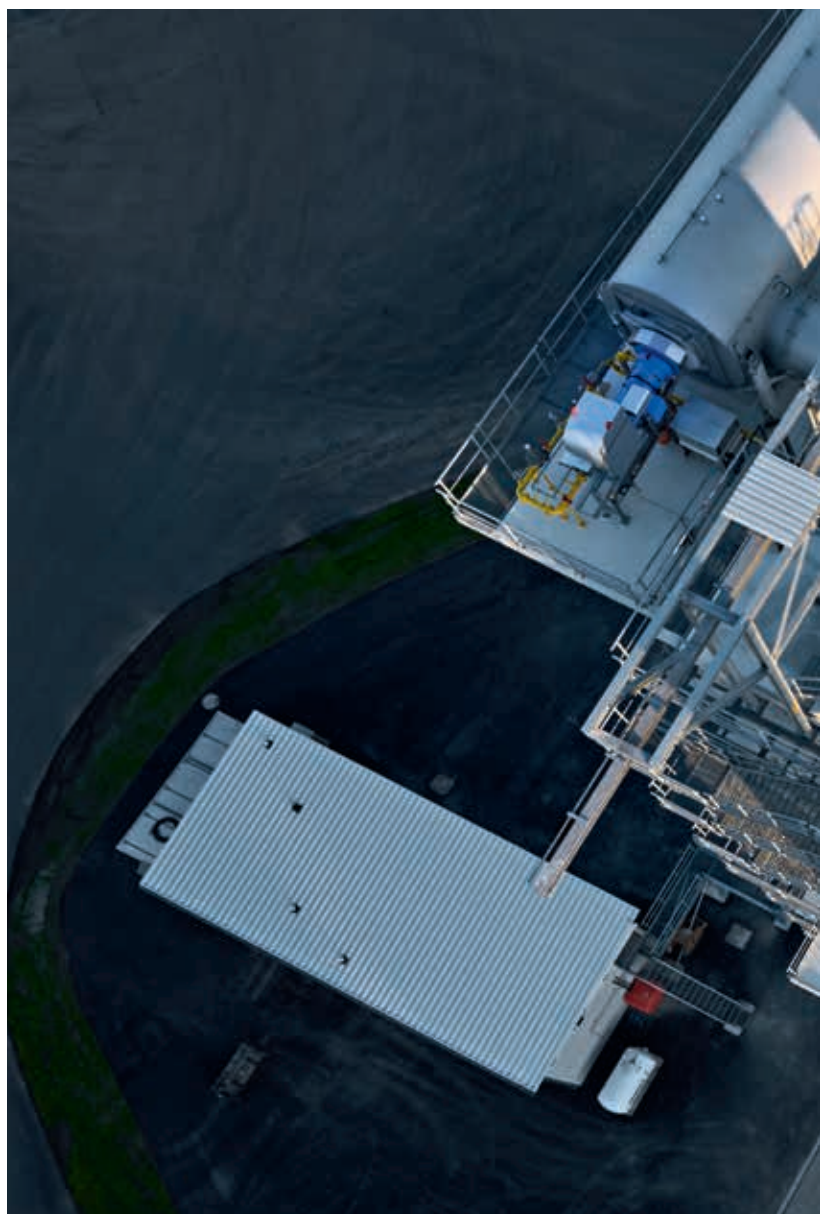
> Высокая гибкость применения завода, поставляемые опции и постоянная возможность дооснащения компонентами гарантируют впечатляющую универсальность заводов типа TBA.



ЭКОНОМИЧНОЕ, УСТОЙЧИВОЕ ПРОИЗВОДСТВО АСФАЛЬТА

Асфальтобетонные заводы типа BA и RPP впечатляют широкими возможностями оснащения и считаются флагманами продукции BENNINGHOVEN, обладая производительностью до 400 т/ч.

Преимущество завода типа RPP заключается в том, что доля добавки вторичного сырья достигает 90 % +. Асфальтобетонный завод RPP от BENNINGHOVEN внесет эффективный вклад в энергоэффективность, экономичность работ и активную защиту окружающей среды. Как и все другие установки BENNINGHOVEN, заводы типа BA и RPP отличаются удобными в обслуживании высококачественными компонентами с продолжительным сроком службы, которые соответствуют всем рыночным и экологическим требованиям.



> Превосходный результат: компания BENNINGHOVEN предлагает экологически чистое, перспективное и достойное инвестиций решение, разработав ре-сайклиновый барабан с генератором горячих газов, действующий по принципу прямотока.

ИСТИННЫЕ ГИГАНТЫ: АСФАЛЬТОБЕТОННЫЕ ЗАВОДЫ ОТ BENNINGHOVEN.

ЧТОБЫ ИЗ ЗЕРНИСТОГО ЗАПОЛНИТЕЛЯ И БИТУМА ПОЛУЧИЛСЯ АСФАЛЬТ ДЛЯ ДОРОГ, НЕОБХОДИМ ПРОЦЕСС ТЕРМИЧЕСКОГО СМЕШИВАНИЯ. АСФАЛЬТОБЕТОННЫЕ ЗАВОДЫ BENNINGHOVEN ИДЕАЛЬНО ПОДХОДЯТ ДЛЯ ВЫПОЛНЕНИЯ ТАКОГО ПРОЦЕССА. ОНИ ОБЕСПЕЧИВАЮТ ОПТИМАЛЬНОЕ КАЧЕСТВО СМЕСИ И ПРЕДЛАГАЮТ СООТВЕТСТВУЮЩЕЕ РЕШЕНИЕ ДЛЯ ЛЮБЫХ ТРЕБОВАНИЙ РЫНКА. ШИРОКАЯ ЛИНЕЙКА ПРОДУКЦИИ ПРЕДЛАГАЕТ ЗАВОДЫ МОЩНОСТЬЮ ДО 400 Т/Ч.

ЗАВОДЫ ЗА РУБЕЖОМ: БЛИЗОСТЬ ИЗ ЛЮБОЙ ТОЧКИ МИРА

УЛЬТРАСОВРЕМЕННЫЕ ТЕХНОЛОГИИ ПРОИЗВОДСТВА И ПРОДУМАННЫЕ СИСТЕМЫ ОБЕСПЕЧЕНИЯ КАЧЕСТВА ПРИМЕНЯЮТСЯ НЕ ТОЛЬКО НА ГОЛОВНЫХ ЗАВОДАХ В ГЕРМАНИИ, НО И В НАШИХ МЕСТНЫХ ПРОИЗВОДСТВЕННЫХ ФИЛИАЛАХ. В ЭТОМ ЗАКЛЮЧАЕТСЯ НАША ПОСЛЕДОВАТЕЛЬНО ВНЕДРЯЕМАЯ ГЛОБАЛЬНАЯ СТРАТЕГИЯ.



WIRTGEN GROUP



> Ланфан,
Китай



> Порту-Алегри,
Бразилия



> Пуна,
Индия





ПРИБЛИЖЕННОЕ К РЫНКУ ПРОИЗВОДСТВО.

WIRTGEN GROUP РАСПОЛАГАЕТ ПРОИЗВОДСТВЕННЫМИ ФИЛИАЛАМИ В БРАЗИЛИИ, КИТАЕ И ИНДИИ, ЧТО ПОЗВОЛЯЕТ ЕЙ ОПТИМАЛЬНЫМ ОБРАЗОМ УДОВЛЕТВОРЯТЬ СПЕЦИФИЧЕСКИЙ СПРОС В СООТВЕТСТВУЮЩИХ СТРАНАХ ПРИ ПОМОЩИ ПРИБЛИЖЕННОГО К РЫНКУ ПРОИЗВОДСТВА.

ПРОДУКЦИЯ ДЛЯ ЛАТИНСКОЙ АМЕРИКИ

CIBER, предприятие WIRTGEN GROUP расположенное в бразильском городе Порту-Алегри, производит смешительные установки для дорожного строительства по всей Латинской Америке. Оборудование экспортируется также в Африку. Для латиноамериканского рынка с конвейера сходят также дорожные фрезы WIRTGEN и грунтовые катки HAMM.

► www.wirtgen-group.com/ciber

«СДЕЛАНО В КИТАЕ» ЗДЕСЬ ОЗНАЧАЕТ КАЧЕСТВО

В Ланфане, неподалеку от китайской столицы города Пекина, WIRTGEN GROUP построила пункт поддержки, в котором помимо сборочного завода располагается сервисно-сбытовой центр, а также мастерская и склад запасных частей. Местная производственная линейка охватывает некоторые типы холодных фрез WIRTGEN, асфальтоукладчиков VÖGELE и катков HAMM. Доля про-

изведенных на месте деталей и узлов постоянно увеличивается, причем к ним применяются те же строгие стандарты качества, которые действуют и на заводах в Германии.

► www.wirtgen-group.com/china

ТЕХНОЛОГИИ ДЛЯ ИНДИИ

Вблизи промышленного центра Пуна на северо-западе страны расположена индийская дочерняя компания WIRTGEN GROUP. К новому сервисно-сбытовому центру примыкает также цех конечной сборки, мастерская, пескоструйная установка, лакокрасочная установка и склад запасных частей. С 2011 года здесь осуществляется лицензированное производство модели, специально разработанных WIRTGEN GROUP для индийского рынка. В Пуне налажена также цепь поставок, обеспечивающая снабжение местного производства высококачественными компонентами. С 2015 года здесь стали производить грохоты KLEEMANN.

► www.wirtgen-group.com/india

СИЛЬНЫЕ ПАРТНЕРЫ НА МЕСТАХ

ДЛЯ ДОСТИЖЕНИЯ ИДЕАЛЬНЫХ РЕЗУЛЬТАТОВ ТРЕБУЕТСЯ НЕ ТОЛЬКО
НАИЛУЧШАЯ МАШИНА: НЕОБХОДИМЫ ЕЩЕ ПЕРВОКЛАССНЫЙ СЕРВИС,
ДОСТУПНЫЙ ТАКЖЕ И НА МЕСТАХ, И НАДЕЖНЫЙ ПЕРСОНАЛ. ПОЭТОМУ
МЫ ВЫСТУПАЕМ ДЛЯ НАШИХ КЛИЕНТОВ В КАЧЕСТВЕ ПАРТНЕРА, ПРЕДО-
СТАВЛЯЮЩЕГО ДОЛГОСРОЧНУЮ БЫСТРУЮ И НЕСТАНДАРТНУЮ ПОД-
ДЕРЖКУ СЛОВОМ И ДЕЛОМ. -----



WIRTGEN GROUP





НАША ВСЕМИРНАЯ СЕРВИСНАЯ СЕТЬ

НАША СЕРВИСНО-СБЫТОВАЯ СЕТЬ ВПЕЧАТЛЯЕТ СВОИМ КОМПЕТЕНТНЫМ ПРИСУТСТВИЕМ И НЕИЗМЕННО ПРЕДЛАГАЕТ ОРИЕНТИРОВАННЫЕ НА КЛИЕНТА РЕШЕНИЯ. НАДЕЖНЫЕ УСЛУГИ ПРЕДОСТАВЛЯЮТСЯ КАК СИЛАМИ НАШИХ СОБСТВЕННЫХ СЕРВИСНО-СБЫТОВЫХ ОРГАНИЗАЦИЙ, ТАК И СИЛАМИ НАШИХ ДИЛЕРОВ.

► www.wirtgen-group.com/sales-and-service-worldwide

5

головных
заводов в
Германии

3

зарубежных
производствен-
ных филиала в
Бразилии, Китае
и Индии

100

собственных
филиалов



> Качество: сервис в мастерских на высшем уровне.



> Профессиональная помощь обеспечивает безопасность строительных работ.

НАДЕЖНАЯ СЛУЖБА ПОДДЕРЖКИ КЛИЕНТОВ.

WIRTGEN GROUP НЕ ПРОСТО ПОСТАВЩИК ОБОРУДОВАНИЯ: В МОМЕНТ ПЕРЕДАЧИ МАШИНЫ КЛИЕНТУ НАЧИНАЕТСЯ МНОГОЛЕТНЕЕ ПАРТНЕРСТВО В ОБЛАСТИ СЕРВИСА. НАША КОМАНДА ЭКСПЕРТОВ СЛУЖБЫ ПОДДЕРЖКИ КЛИЕНТОВ ГОТОВА ОКАЗАТЬ КОНСУЛЬТАЦИОННУЮ ПОМОЩЬ ПО ВСЕМ ВОПРОСАМ.

ПЯТЬ БРЕНДОВ, ОДНА МАСТЕРСКАЯ

Высококвалифицированный технический персонал и современное оборудование мастерских позволяют нам через собственные филиалы оказывать полный спектр услуг посредством надежных сервисных мастерских: профессионалы на местах могут при этом рассчитывать на помощь наших головных заводов.

Инспектирование, обслуживание и капитальный ремонт машин, равно как и поточный ремонт, входят в перечень услуг наших мастерских. Постоянная модернизация, высококачественные специальные инструменты, диагностическое программное обеспечение для анализа неполадок, а также оптимизированные рабочие процессы сокращают простои машин производства WIRTGEN GROUP до минимума.

НАДЕЖНЫЙ СЕРВИСНЫЙ ПАРТНЕР

В случае необходимости сервисных услуг наш опытный специалист сервисной службы выезжает непосредственно к клиенту на стройплощадку и проводит быстрое диагностирование неполадок. Система сервисной диагностики служит при этом переводчиком между машинами и людьми и значительно упрощает процесс диагностики.

Хорошая оснащенность и специальные инструменты позволяют специалисту сервисной службы вернуть машину в строй. Удобное расположение наших дочерних предприятий и дилеров делает возможным быструю доставку и неотложное оказание помощи в экстренных случаях. Мы обеспечиваем всестороннюю техническую поддержку и консультирование по вопросам эксплуатации. Сервис на месте, учитывающий все до единого пожелания.

ОРИГИНАЛЬНЫЕ ЗАПЧАСТИ WIRTGEN GROUP

Для обеспечения оптимальной производительности и длительного срока службы мы заменяем изнашиваемые детали исключительно оригинальными деталями WIRTGEN GROUP, поставляемыми с хорошо укомплектованных складов. В разработке оригинальных запасных частей WIRTGEN GROUP находит отражение наш многолетний практический опыт, накопленный на строительных площадках всего мира. Наши оригинальные детали точно соответствуют требованиям наших мощных машин и оптимально поддерживают их производительность.

► www.wirtgen-group.com/service
 ► www.partsandmore.net



> Наши занятия проводят исключительно эксперты WIRTGEN GROUP. Таким образом, знания передаются из первых рук.



> Близость к клиентам важна для нас. Мы обучаем не только на наших заводах, но также с удовольствием выезжаем непосредственно на строительные объекты на местах.

НАША ТЕОРИЯ ОСНОВАНА НА ПРАКТИКЕ.

ВАЖНЕЙШЕЙ ЗАДАЧЕЙ ДЛЯ НАС ЯВЛЯЕТСЯ ДОЛГОСРОЧНЫЙ УСПЕХ НАШИХ КЛИЕНТОВ ПРИ РАБОТЕ С МАШИНАМИ WIRTGEN GROUP. ЧЕРЕЗ ВСЕВОЗМОЖНЫЕ ВИДЫ ОБУЧЕНИЯ МЫ ПЕРЕДАЕМ ОПЕРАТОРАМ НЕОБХОДИМОЕ НОУ-ХАУ. -----

НАДЕЖНАЯ КВАЛИФИКАЦИЯ

Необходимым условием продолжительной, оптимальной эксплуатации машин являются квалифицированные операторы и технический персонал, вооруженный профессиональными знаниями по обслуживанию и ремонту. Для передачи соответствующего ноу-хау и необходимых компетенций WIRTGEN GROUP предлагает целый ряд видов обучения принципам продолжительной и оптимальной эксплуатации машин и установок. На головных заводах, в центрах обучения и технологий, сокращенно СТТ, на дочерних предприятиях и на местах наши эксперты делятся своими профессиональными знаниями с операторами, прорабами, специалистами сервисной службы и обслуживающим персоналом. Малые группы, современное оборудование и приближенные к практике занятия обеспечивают оптимальный результат обучения. Таким образом, наши клиенты во всем мире получают самый квалифицированный персонал.

РАСКРЫТИЕ ПОТЕНЦИАЛА

Наши консультации по вопросам эксплуатации помогают оператору машины в работе на строительном объекте, в карьере или при производстве асфальта, раскрыть весь потенциал машин WIRTGEN GROUP, избежать ошибок в эксплуатации и получить оптимальный результат.

Квалифицированные технические работники и специалисты по строительству WIRTGEN GROUP предоставляют профессиональные консультации на стадии подготовки планируемой эксплуатации и при проведении работ, будь то на строительных объектах или в центрах переработки вторичного сырья. Так мы помогаем нашим клиентам добиваться еще более лучших результатов. Холодный ресайклинг, технология InLine Pave, осцилляция или переработка материалов при ресайклинге - в любых вопросах специалисты по эксплуатации WIRTGEN GROUP профессионально помогут освоиться с нашими инновационными технологиями.

ИНФОРМАЦИОННАЯ СИСТЕМА WIDOS

WIDOS представляет собой единую систему электронной документации для всех серий машин WIRTGEN, VÖGELE, HAMM и KLEEMANN. Цифровая документация включает в себя полный каталог запасных частей, инструкцию по эксплуатации, гидравлические, электрические схемы и схемы шланговых соединений, технические данные машины, инструкцию по технике безопасности и многое другое.

Базовую версию WIDOS Basic клиенты получают бесплатно в объеме поставки соответствующей машины.

► www.wirtgen-group.com/training



WIRTGEN GROUP



WIRTGEN GROUP

Branch of John Deere GmbH & Co. KG
Reinhard-Wirtgen-Straße 2
53578 Windhagen
Germany
T: +49 (0) 2645 131-0
F: +49 (0) 2645 131-392
Эл. почта: info@wirtgen-group.com

► www.wirtgen-group.com

