

A JOHN DEERE COMPANY



WIRTGEN GROUP



Innovative Lösungen.

UNSERE LEIDENSCHAFT

CLOSE TO OUR CUSTOMERS

INHALT

-----	04	WIRTGEN GROUP
-----	06	Unternehmensstruktur
-----	08	Grundwerte
-----	10	Historie
-----	12	Nachhaltigkeit
-----	16	Innovation
-----	18	Team
-----	20	PRODUKTMARKEN UND WERKE
-----	22	WIRTGEN
-----	32	VÖGELE
-----	38	HAMM
-----	44	KLEEMANN
-----	50	BENNINGHOVEN
-----	56	Lokale Produktionsstätten
-----	60	KUNDENBETREUUNG WELTWEIT
-----	62	Vertriebs- und Servicenetzwerk
-----	64	Service und mehr



WIRTGEN GROUP



WEGBEREITER FÜR MEHR MOBILITÄT

WIR LASSEN KEINE WÜNSCHE OFFEN. ALS STARKER TEIL VON JOHN DEERE DECKEN WIR - DIE WIRTGEN GROUP - MIT FÜNF STARKEN MARKEN DIE GESAMTE PROZESSKETTE IM STRASSENBAU AB: AUFBEREITEN, MISCHEN, EINBAUEN, VERDICHTEN UND WIEDER SANIEREN. ALLES VON EINEM STARKEN TEAM, ALLES VON UNSEREN FÜHRENDEN UND SPEZIALISIERTEN PRODUKT-MARKEN UND MIT INDIVIDUELLEN OPTIONEN FÜR JEDEN EINZELNEN KUNDEN - VON DER EINZELMASCHINE BIS ZUM KOMPLETTANGEBOT FÜR DEN GESAMTEN KREISLAUF. -----





WIRTGEN GROUP



5

Produkt-
marken

1

Unterneh-
mensgruppe



EINE RUNDE SACHE.

**DIE WIRTGEN GROUP IST EIN INTERNATIONAL TÄTIGER UNTERNEHMENS-
VERBUND DER BAUMASCHINENINDUSTRIE. UNSERE KRAFT RESULTIERT
AUS DER STÄRKE UNSERER FÜNF SPEZIALISIERTEN PRODUKTMARKEN
WIRTGEN, VÖGELE, HAMM, KLEEMANN UND BENNINGHOVEN. IN UNSEREN
GESCHÄFTSFELDERN ROAD UND MINERAL TECHNOLOGIES BIETEN WIR
INNOVATIVE UND ZUVERLÄSSIGE LÖSUNGEN.** - - - - -

Unsere Unternehmensgruppe ist weltweit zu Hause. Fünf spezialisierte Werke in Deutschland, drei lokale Produktionsstätten in Brasilien, China und Indien, eine Vielzahl eigener Vertriebs- und Servicegesellschaften sowie ein weltumspannendes Händlernetz machen uns rund um den Globus erfolgreich. Unsere Wurzeln verlieren wir trotz der internationalen Ausrichtung nie aus den Augen. Unsere Unternehmenskultur ist geprägt durch unsere Dienstleistungsvergangenheit – für den Erfolg unserer Kunden auf den Baustellen dieser Welt. Gemeinsam arbeiten unsere Mitarbeiter deshalb an der Entwicklung innovativer Verfahren und produzieren hochwertige Produkte.

ROAD AND MINERAL TECHNOLOGIES

In unseren zwei Geschäftsfeldern haben wir uns erfolgreich positioniert: Mit unseren innovativen Lösungen für den Straßenneubau und die Straßeninstandsetzung haben wir uns im Geschäftsfeld Road Technologies die marktführende Stellung erarbeitet. Unsere wirtschaftlichen und zuverlässigen Produkte für das Geschäftsfeld Mineral Technologies sind technologisch führend bei der Gewinnung und Aufbereitung von Nutzmineralien, beim Recyceln von Baustoffen und in der Asphaltherstellung.

Unsere Premium-Produktmarken fokussieren sich voll und ganz auf ihre jeweilige Kernkompetenz, vereint in der gemeinsamen Ausrichtung auf die Bedürfnisse unserer Kunden.

WIRTGEN ist der Marktführer für Fräsen und Recycler im Straßenbau sowie Qualitäts- und Technologieführer für Gleitschalungsfertiger und Surface Miner.

VÖGELE ist mit einer kompletten Produktpalette an Straßenfertigern, Einbaubohlen und Beschickern Weltmarktführer und Taktgeber der Branche.


HAMM ist der Spezialist für Walzen und die Nummer 1 in der Asphaltverdichtung.

KLEEMANN ist weltweit Technologieführer im Markt der mobilen Brech- und Siebanlagen.

BENNINGHOVEN baut die weltweit führenden Asphaltmischanlagen.

Die WIRTGEN GROUP ist stolz darauf, starker Teil der Construction & Forestry Division von John Deere zu sein.

UNSERE GRUNDWERTE

A man with a beard, wearing a high-visibility yellow and orange work jacket, is smiling and holding a set of keys. He is standing in front of a large excavator, which is out of focus in the background. The scene is outdoors, likely at a construction or industrial site.

UNSERE GRUNDWERTE HELFEN UNS, UNSER UNTERNEHMEN GETREU UNSEREM WERTVERSPRECHEN - CLOSE TO OUR CUSTOMERS - KOMPLETT AUF DIE BEDÜRFNISSE UNSERER KUNDEN AUSZURICHTEN. PARTNERSCHAFTLICH, INNOVATIV, ZUVERLÄSSIG, SPEZIALISIERT - DIESE WERTE SIND DIE WAHRE ESSENZ UNSERER ARBEITSEINSTELLUNG, WIR LEBEN SIE UND SIE FINDEN SICH IN ALLEN PRODUKTEN UND SERVICELEISTUNGEN WIEDER, DIE WIR ANBIETEN.



WIR SIND



PARTNERSCHAFTLICH

DER NACHHALTIGE ERFOLG UNSERER KUNDEN AUF DEN BAUSTELLEN DIESER WELT IST UNSER ANSPRUCH.



INNOVATIV

WIR SETZEN DIE TECHNOLOGISCHEN STANDARDS DER BRANCHE UND GESTALTEN DIE ZUKUNFT IM STRASSENBAU.



ZUVERLÄSSIG

WIR STEHEN FÜR HÖCHSTE QUALITÄT UND WERTHALTIGKEIT UNSERER PRODUKTE UND DIENSTLEISTUNGEN.



SPEZIALISIERT

UNSERE FOKUSSIERUNG AUF DIE WERTSCHÖPFUNGSKETTE IM STRASSENBAU MACHT UNS ZU ANERKANNTEN EXPERTEN.

MIT TRADITION ZUM ERFOLG.

JEDE DER FÜNF PRODUKTMARKEN BRINGT JAHRELANGE ERFAHRUNG IM BAU VON MASCHINEN UND ANLAGEN IN DIE WIRTGEN GROUP EIN. IN DER SUMME SIND DIES MEHR ALS 500 JAHRE. UNSERE MITARBEITER HABEN IN IHREM KERNGESCHÄFT DIE VERFAHREN KONTINUIERLICH WEITERENTWICKELT UND SO UNSEREN FORTSCHRITT ENTSCHEIDEND GEPRÄGT.



1971

Selbst entwickelt und betrieben - WIRTGEN erfindet und etabliert das Fräsen als Standardverfahren in der Straßensanierung.

WIRTGEN GMBH

Die Unternehmensgeschichte von WIRTGEN beginnt im Jahr 1961 und ist gekennzeichnet durch zahlreiche Innovationen im Straßenbau: Mit Pioniergeist arbeitete sich das Unternehmen zum Weltmarktführer von Straßenfräsen empor, setzte Meilensteine im Kaltrecycling und perfektionierte den automatischen Einbau von Betondecken.

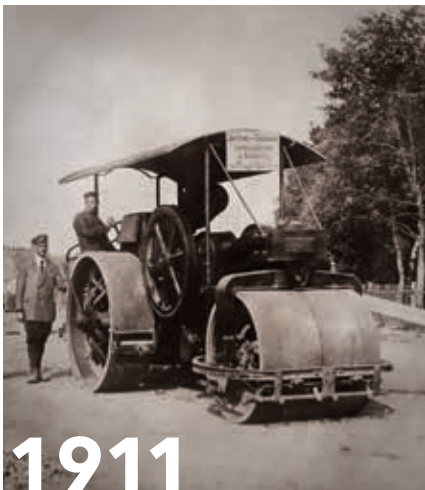


1929

Der Schleppverteiler ist der erste Straßenfertiger von VÖGELE.

JOSEPH VÖGELE AG

Viele der bahnbrechenden Erfindungen im Asphalteinbau stammen aus dem Hause VÖGELE, einem Traditionsunternehmen, das es seit 1836 gibt. Sei es die Nivellierautomatik, die Elektroheizung, die Hochverdichtungstechnologie oder ein einzigartiges Bedienkonzept - VÖGELE Technologien haben immer wieder neue Standards geschaffen und die Qualität im Straßenbau vorangetrieben.



HAMM baut die weltweit erste Straßenwalze mit Dieselmotor.

HAMM AG

Als Trendsetter hat HAMM seit der Unternehmensgründung im Jahr 1878 immer wieder Maßstäbe auf dem Markt der Verdichtungstechnik gesetzt. Die erste Straßenwalze mit Dieselmotor, ein Meilenstein 1911, die erste allradgetriebene Tandemwalze oder die dynamische Verdichtung mit Oszillation – wegweisende Technologien kennzeichnen die Erfolgsgeschichte von HAMM.



Handbeschiekter, radmobiler Backenbrecher mit Trommelsieb von KLEEMANN.

KLEEMANN GMBH

Erfahrung seit 1857: Schon in den 1920er Jahren beginnt KLEEMANN mit dem Bau mobiler Anlagen zur Gesteinsaufbereitung. 1976 gelingt der Durchbruch: Für einen Kunden in den arabischen Emiraten baut das Unternehmen die erste radmobile Brechanlage. Ein Jahrzehnt später läutet KLEEMANN mit der ersten raupenmobilen Brech- und Siebanlage eine neue Ära ein.



Mit dem Beginn der 50er Jahre begann für BENNINGHOVEN der Einstieg in die industrielle Feuerungstechnik.

BENNINGHOVEN GMBH & CO. KG

Der Spezialist für Asphaltmischanlagen ist bereits seit den 1960er Jahren in diesem Metier tätig. Was 1909 mit dem Bau von Zahnradern begann, gipfelt heute in der Technologieführerschaft für Asphaltmischanlagen. Pioniergeist und Tradition in Verbindung mit zukunftsweisender Technologie sind bei BENNINGHOVEN Garanten für stetige Innovationen.

GEMEINSAME VERANTWORTUNG



NACHHALTIGES DENKEN UND HANDELN SIND GRUNDVORAUSSETZUNG, UM UNSERE WERTVOLLSTEN RESSOURCEN - NÄMLICH MENSCH UND UMWELT - ZU SCHÜTZEN. WIR - DIE WIRTGEN GROUP - UNTERSTÜTZEN DIE VON JOHN DEERE GESETZTEN NACHHALTIGKEITSZIELE. GEMEINSAM SIND WIR UNS UNSERER VERANTWORTUNG BEWUSST UND GEHEN GEWISSENHAFT VORAN.



FÜR EINE BESSERE ZUKUNFT



ENGAGEMENT FÜR
NACHHALTIGEN
ENERGIEEINSATZ



ENGAGEMENT FÜR
VERANTWORTUNGSVOLLE
WASSERNUTZUNG



ENGAGEMENT
FÜR NACHHALTIGE
PRODUKTE



ENGAGEMENT FÜR
GESTEIGERTE
WIEDERVERWERTUNG

NACHHALTIGES HANDELN.

DIE WIRTGEN GROUP ZIEHT DAS THEMA NACHHALTIGKEIT IN ALLEN UNTERNEHMENSPROZESSEN. BEREITS IN DER ENTWICKLUNGS- UND KONSTRUKTIONS- PHASE VON WIRTGEN GROUP PRODUKTEN NIMMT DER UMWELT- GEDANKE EINEN HOHEN STELLENWERT EIN UND ZIEHT SICH WIE EIN Roter Faden DURCH ALLE STUFEN DER PRODUKTIONSKETTE - BIS HIN ZUM EINSATZ DER MASCHINEN BEI WELTWEITEN PROJEKTEN. WIR WISSEN: DIE ZUKUNFT GEHÖRT KLIMASCHONENDEN PRODUKTEN. WIR PRODUZIEREN SIE SCHON HEUTE. -----

UMWELTFREUNDLICHE TECHNOLOGIEN

Die Zukunft gehört klimaschonenden Technologien und Verfahren. Schon heute stehen WIRTGEN GROUP Maschinen im Straßenbau, bei der Gewinnung und Aufbereitung von Nutzmineralien sowie beim Baustoffrecycling für umweltverträgliche und gleichzeitig wirtschaftliche Lösungen. Die Wiederverwendung steht bei unseren Technologien zur Instandsetzung von Straßen im Vordergrund. Qualität und Wirtschaftlichkeit bleiben dabei nie auf der Strecke. Bei der Gewinnung hochwertiger Nutzmineralien bieten unsere Verfahren wirtschaftliche und umweltgerechte Lösungen zur selektiven Förderung von Gestein aller Art. Auch für die Natursteinaufbereitung und das Recycling halten wir mit unseren mobilen Anlagen ressourcenschonende Lösungen bereit.

NACHHALTIGE PRODUKTION

Die deutschen WIRTGEN GROUP Stammwerke zählen zu den modernsten Werken der Welt. Umweltfreundliche Produktionsprozesse sorgen für einen effizienten und ressourcenschonenden Betrieb. Zum Heizen der Werkshallen und Büroräume nutzen wir Abwärme und können so den Gebrauch externer Energiequellen deutlich reduzieren. Zudem können wir dank Sonden unter den Mitarbeiterparkplätzen Erdwärme gewinnen, die uns beim Heizen und Kühlen der Verwaltungsgebäude unterstützt. Bei HAMM in Tirschenreuth können so beispielsweise jährlich 600.000 kWh Heizenergie und 200.000 kWh Kühlenergie aus regenerativen Energien gewonnen werden. In den Hallen sparen Schnellaufitore mit minimalen Öffnungszeiten zusätzlich Heizenergie ein. Geschlossene Wasserkreisläufe senken den Frischwasserbedarf, schadstoffarme Spaltanlagen befreien das Abwasser von Fremdstoffen und leiten es gereinigt zurück in die Hallen. Abwässer, die nicht aufbereitet wer-

den können, werden umweltgerecht entsorgt. Rückhaltebecken verhindern eine Gefährdung angrenzender Gewässer. Mit der Umstellung von Nasslackierung auf lösungsmittelfreie Pulverbeschichtung konnten wir unsere Emissionen um etwa 90 Prozent reduzieren. Auf eine nass-chemische Vorbehandlung wird darüber hinaus verzichtet, Bauteile werden mit leistungsstarken Strahlanlagen vor der Beschichtung gesäubert. Gemeinsam mit einem Hersteller für Farben und Lacke hat man zum Beispiel in Windhagen ein Pulver-in-Pulver-Verfahren entwickelt, das ohne Zwischenvernetzung mit nur einem Einbrennvorgang auskommt. Die damit verbundene Reduktion der Ofenverweilzeit führt zu Energieeinsparungen von Öl und Gas und wirkt sich somit auch positiv auf die Umwelt aus. Wir achten auf kurze Wege – unsere Zulieferer liegen, sofern möglich, in unmittelbarer Nähe zu unseren Werken. Maschinen und Ersatzteile senden wir bevorzugt per Bahn, Binnenschiff oder Seefracht. So reduzieren wir CO₂-Emissionen.

> Beim Neubau und bei der Sanierung von Straßen setzen wir auf die Wiederverwendung des ausgebauten Materials zum Schutz unserer Umwelt.



> Clevere Logistikkonzepte in unseren modernen Produktionsstätten minimieren Transportwege und CO₂-Emissionen.



>
250

Baureihen

>
12.000

Optionen

1

Ziel



DIE KRAFT DER INNOVATION.

UNSER ZIEL IST KLAR DEFINIERT, UNSER ANSPRUCH EXTREM HOCH: WIR MÖCHTEN DIE WELT BEWEGEN, INDEM WIR AUCH IN ZUKUNFT FÜHRENDE TECHNOLOGIEN ENTWICKELN UND OPTIMALEN SERVICE BIETEN. SO TRAGEN WIR DAZU BEI, DIE INFRASTRUKTUR WELTWEIT PERMANENT ZU VERBESSERN. -----

WEGBEREITER DER ZUKUNFT

Die Nummer 1 zu sein, verpflichtet – wir nehmen die Marktführerschaft in unserem Geschäftsfeld Road Technologies sehr ernst. Uns ist bewusst, dass wir uns diesen Vorsprung täglich aufs Neue erarbeiten müssen. Um unseren Anspruch, wegweisend zu sein, zu halten, arbeiten wir daran, die Zukunft der Road und auch der Mineral Technologies immer führend zu gestalten. Dafür treten wir ein, das treibt uns an.

Mit Leidenschaft arbeiten wir in unseren Werken daran, die Technologien von Morgen zu entwickeln und die Technologien von heute auf höchstem Niveau zu produzieren. In jedem der Stammwerke unserer Produktmarken steht die jeweilige Kernkompetenz voll und ganz im Mittelpunkt. Mit dieser Spezialisierung haben wir uns die Technologie- und Marktführerschaft erarbeitet und treiben mit Leidenschaft Innovationen in der Branche voran. Unser Antrieb: Die Bedürfnisse unserer Kunden zu erfüllen. Mit unseren zuverlässigen Produkten, Technologien und Dienstleistungen – weltweit.

Indem wir neue Technologien entwickeln und Märkte erschließen, sichern wir uns dauerhaft die Zukunft unseres Unternehmens. Dabei nutzen wir gezielt die positiven Erfahrungen und das Know-how aus unserem Geschäftsfeld Road Technologies, um auch unser zweites Standbein, die Mineral Technologies, kontinuierlich hin zur Spitzenposition zu entwickeln.

WIR GEHEN DIE EXTRAMEILE

Wir entwickeln unser Business maßvoll und langfristig. Dem nachhaltigen Erfolg unserer Kunden, denen wir ein verlässlicher Partner sind, gilt unsere volle Aufmerksamkeit. Dafür gehen wir gerne die Extrameile.

EIN WELTWEIT STARKES TEAM.

**HINTER JEDER MASCHINE, HINTER JEDER ERFINDUNG UND
HINTER JEDER ZUKUNTSWEISENDEN TECHNOLOGIE STEHEN
IMMER EINZELNE MENSCHEN: VISIONÄRE, INGENIEURE,
TECHNIKER UND ANWENDER, DIE AN EINEM STRANG ZIEHEN.
IHREN IDEEN UND IHREM ENGAGEMENT VERDANKEN WIR ES,
DASS WIR ZU DEM WURDEN, WAS WIR HEUTE SIND.**

Die Geschichte unseres Erfolgs beginnt im November 1961, als der erst 20-jährige Reinhard Wirtgen mit einem Betonzertrümmerer seine ersten Schritte in die Welt des Straßenbaus wagt. Über 50 Jahre später ist aus dem kleinen Einzelunternehmen eine weltweit führende Unternehmensgruppe für Baumaschinen mit mehr als 8.700 Mitarbeitern auf der ganzen Welt geworden.

Damals wie heute sind es unsere Mitarbeiter, die uns als Unternehmen stark, stabil und erfolgreich machen. Rund um den Globus arbeiten sie an unserem gemeinsamen Ziel, die besten Maschinen für Road und Mineral Technologies zu entwickeln – für den Erfolg unserer Kunden auf den Baustellen weltweit.

CLOSE TO OUR CUSTOMERS

Neben den innovativen Maschinen verfügt die WIRTGEN GROUP vor allem über eines: Leidenschaft – serienmäßig. Und wir teilen die Leidenschaft unserer Kunden für ihr Geschäft. Denn wir wissen, dass ohne gemeinsame Wertvorstellungen wie absolute Einsatzbereitschaft, Service- und Lösungsorientierung oder die Identifikation mit einem Projekt keine Spitzenleistung entsteht.

Das drückt sich in unserem Wertversprechen **CLOSE TO OUR CUSTOMERS** aus, das von allen Mitarbeitern aktiv

gelebt wird. Aus ihrer Begeisterung und Verantwortung für unsere Produkte und unserem Dienstleistungsgedanken entsteht echter Fortschritt – für Sie.

Unser Wertversprechen halten wir, indem wir jedem Kunden einen persönlichen Ansprechpartner zur Seite stellen. Und das rund um den Globus. Wo und wann immer sie uns brauchen, engagieren wir uns für unsere Kunden durch professionelle Anwendungsberatung und gezielte Schulungsprogramme, wir leisten vorbildlichen Ersatzteilservice, garantieren schnellen Werkstattservice und zuverlässigen Vor-Ort-Service direkt auf der Baustelle. Bei Bedarf bieten wir auch sichere Finanzierungshilfen und leisten Projektplanung.

LEIDENSCHAFT IST UNSER MOTOR

Nähe in jeder Hinsicht hat für uns oberste Priorität. Unsere Fachleute vor Ort können dabei jederzeit auf eine ergänzende Unterstützung durch die Stammwerke zurückgreifen, um den Kunden stets ein Höchstmaß an Fachkompetenz rund um die Maschinen zur Verfügung zu stellen.

Diese Begeisterung treibt uns auch in Zukunft weiter an. Denn auf der Straße des Erfolgs ist unsere Leidenschaft der beste Motor. Wann dürfen wir Sie überzeugen?

8.900

Mitarbeiter

100

Nationen

1

Team



FÜNF SPEZIALISIERTE WERKE





WIRTGEN GROUP

SEIT ÜBER 50 JAHREN VERTRAUEN KUNDEN WELTWEIT AUF UNSERE INNOVATIVEN TECHNOLOGIEN UND LÖSUNGEN FÜR ROAD UND MINERAL TECHNOLOGIES. ABER WO ANDERE AUFHÖREN, DENKEN WIR WEITER UND BIETEN ALLES VON DER PROJEKTBEZOGENEN EINSATZBERATUNG ÜBER SONDERLÖSUNGEN BIS HIN ZU EFFIZIENTER BEDIENERFREUNDLICHKEIT.





WIRTGEN

WIRTGEN – WO INNOVATION ENTSTEHT.

Was 1961 als Fuhrunternehmen für Baumaterialien seinen Anfang nahm, entwickelte sich über die Jahre zum größten Stammwerk der WIRTGEN GROUP. Heute entstehen im WIRTGEN Werk im rheinland-pfälzischen Windhagen Spitzentechnologien für Road und Mineral Technologies. Der Bau von Straßenfräsen, Kaltrecyclern, Bodenstabilisierern, Gleitschalungsfertigern und Surface Minern erfordert eine vielseitig angelegte Fertigung und eine möglichst hohe Fertigungstiefe.

Damit unsere Kunden ebenso effizient arbeiten können wie wir, entwickeln wir die WIRTGEN Technologien ständig weiter. Möglich macht das unsere jahrzehntelange Erfahrung. All unsere Erfindungen beruhen auf den weltweiten Projekten im Straßenbau und der Straßeninstandsetzung sowie in der Aufbereitung mineralischer Rohstoffe.

470

Tausend m²
Werksgelände

92

Maschinen-
typen

STAMMWERK WIRTGEN

Windhagen, Rheinland-Pfalz, Deutschland

Produkte: Kaltfräsen, Heiß- und Kaltrecycler,
Bodenstabilisierer, Gleitschalungsfertiger, Surface Miner

Kernkompetenzen: Schneidtechnologie, Nivelliertechnik,
Maschinensteuerung

FRÄSEN VOM WELTMARKTFÜHRER: ENTWICKELT FÜR HÖCHSTLEISTUNGEN.

DIE ANFORDERUNGEN AN UNSERE STRASSEN NEHMEN STETIG ZU. MIT UNSERER INNOVATIVEN UND MODERNEN FRÄSTECHNOLOGIE LEISTEN WIR EINEN WICHTIGEN BEITRAG ZUR WIRTSCHAFTLICHEN UND UMWELTSCHONENDEN STRASSENSANIERUNG. WIR SIND MOTOR EINER STETIGEN WEITERENTWICKLUNG.



> Großfräsen wie die W 210 Fi sind prädestiniert für die schnelle Abwicklung großflächiger Fräsbaustellen.

VIELSEITIGE INSTANDSETZUNG

Der wirtschaftliche Ausbau von Belagspaketen bei der Straßeninstandsetzung ist seit über 50 Jahren eine WIRTGEN Kerntechnologie. Straßenfräsen von WIRTGEN tragen beschädigte Beläge schichtweise ab oder bauen Belagspakete in kompletter Tiefe aus. Das rückgewonnene Fräsgut ist ein hochwertiger Baustoff und kann zu 100 Prozent wieder verwendet werden. Nach dem Abfräsen wird der neue Fahrbahnbelag direkt eingebaut – die Bauzeiten so verkürzt.

spezialisierten Kaltfräsenprogramm und der in den Maschinen enthaltenen Hochtechnologie hält WIRTGEN innovative Lösungen bereit, die Kunden weltweit einen deutlichen Mehrwert im Baustellenalltag bieten. Der Kaltfräsenspezialist setzt Anregungen aus dem Feld zur Weiterentwicklung der leistungsstarken Maschinen und intelligenten Features konsequent um. So entstehen praxisingerechte Lösungen, die optimale Fräsergebnisse und Kostenoptimierungen im Fräsbetrieb ermöglichen.

GRÖSSTE PRODUKTPALETTE FÜR KALTFRÄSEN

Als Marktführer bietet WIRTGEN das umfassendste Kaltfräsenprogramm der Branche, von der wendigen Klein- bis zur Hochleistungsfräse für große Flächen. Arbeitsbreiten zwischen 14 Millimetern und 3,8 Metern sind möglich. Selbstverständlich entsprechen die Maschinen den gesetzlichen Bestimmungen bezüglich Abgasgesetzgebung, so dass die Kunden weltweit mit der passenden Maschinentechnik versorgt werden können. Mit dem

W 50 Ri

> Kleinfräsen sind Spezialisten für partielle Fahrbahnreparaturen wie z. B. das Ausfräsen von Kanaldeckeln oder Hydranten.



W 150 CFi

> Die Kompakt-Klasse verbindet die Vorzüge der Kleinfräsen, wie Wendigkeit und Flexibilität, mit der Produktivität der Großfräsen.



KALTRECYCLER

Große Belastungen gehen an Straßen nicht spurlos vorbei. Es kommt der Zeitpunkt, an dem jede Straße generalüberholt werden muss. Mit der weltweit größten Maschinenflotte an Recyclern bietet WIRTGEN hierfür die führenden Technologien. Auch in der Welt des Straßenbaus spielen Umweltschutz und der schonende Umgang mit Ressourcen eine immer größere Rolle. Hier leisten die WIRTGEN Recycler überall auf der Welt einen Beitrag für die Zukunft. Abhängig von der Art der Schäden kommen unterschiedliche Verfahren zum Einsatz. Poröse oder verformte Deckschichten werden mittels Heißrecycling in kürzester Zeit saniert. Ist die gesamte Struktur des Straßenaufbaus betroffen, geben WIRTGEN Kaltrecycler den Straßen wieder neuen Halt. Als Pionier hat WIRTGEN das umweltfreundliche Kaltrecycling von Anfang an vorangetrieben.

BODENSTABILISIERER

Die Verbesserung der Tragfähigkeit von Böden oder Fahrbahnkonstruktionen ist das Aufgabengebiet der WIRTGEN Bodenstabilisierer. Mit einer enormen Flächenleistung und einer Arbeitstiefe von bis zu 56 Zentimetern bearbeiten die WIRTGEN Stabilisierer den nicht tragfähigen Boden, indem sie das vorgestreute Bindematerial gleichmäßig einmischen. Da das vorhandene Material an Ort und Stelle aufbereitet wird, ist die Bodenstabilisierung gegenüber dem konventionellen Bodenaustausch ein schnelles und effizientes Verfahren.



W 380 CRI

> Beim Kaltrecycling wird die Fahrbahn in einem Übergang aufgefräst, durch Bindemittel in ihren Gebrauchseigenschaften aufgewertet und wieder neu eingebaut.



KMA 240I

> Die mobile Kaltmischanlage ermöglicht eine Aufbereitung von Fräsgut nahe der Einbaustelle.



> Die WIRTGEN Bodenstabilisierer überzeugen durch beste Traktion und Geländegängigkeit.



RECYCLER UND BODEN-STABILISIERER: TRAGFÄHIGE LÖSUNGEN, DIE UMWELT UND RESSOURCEN SCHONEN.

----- MIT DEM WELTWEIT GRÖSSTEN ANGEBOT AN RECYCLERN UND BODEN-STABILISIERERN HÄLT WIRTGEN FÜR JEDE ANWENDUNG DIE PASSENDE LÖSUNG BEREIT: OB UNGENÜGEND TRAGFÄHIGER BODEN ODER DIE INSTANDSETZUNG EINER STRASSE AN ORT UND STELLE - WIRTGEN KALTRECYCLER UND BODEN-STABILISIERER LIEFERN EIN PERFEKTES ERGEBNIS.



GLEITSCHALUNGSFERTIGER: DAS MASS DER DINGE IM BETONEINBAU.

STRASSEN ODER START- UND LANDEBAHNEN SIND IMMENSEN BELASTUNGEN AUSGESETZT. GEGEN DIESE HOHE BEANSPRUCHUNG SIND BETONDECKEN AUF VIELE JAHRE HINAUS RESISTENT. BEIM EINBAU VON BETON SIND GLEITSCHALUNGSFERTIGER UNENTBEHRLICH, DENN SIE STELLEN BETONFAHRBAHNEN UND VIELFÄLTIGSTE MONOLITHISCHE PROFILE AUF UNSCHLAGBAR RATIONELLE WEISE HER.



> Der SP 94i beim Inset-Einbau auf dem Memorial Airport Jefferson City, Missouri, USA.

INSET-EINBAU

Die Gleitschalungsfertiger von WIRTGEN leisten Maßarbeit beim Einbau von hoch belastbaren, langlebigen Betonfahrbahnen und anderen Verkehrsflächen wie Start- und Landebahnen. Dabei sind Arbeitsbreiten von bis zu 16 Metern möglich. Nachbehandlungsgeräte erzeugen die gewünschte Oberflächenstruktur der Betondecken. Beim zweilagigen Einbauverfahren werden Unter- und Oberbeton in einem Arbeitsgang eingebaut. Das spart Personal, Zeit und Ressourcen.

OFFSET-EINBAU

Ein weiteres Einsatzgebiet ist der kontinuierliche Einbau von monolithischen Betonprofilen wie Wasserinnen, Betonschutzwänden oder Randbegrenzungen. Die kleineren Betonfertiger arbeiten im Offsetverfahren und stellen nahezu beliebige Profile her. Die Gleitschalung lässt sich rechts oder links an der Maschine anbringen und so optimal auf die jeweilige Baustelle anpassen. Dank des intelligenten Schnellwechselsystems sind die Betonfertiger flexibler einsetzbar und können so an einem Tag verschiedene Arbeiten ausführen.

CLEVERE AUTOMATIKFUNKTIONEN

In den voll automatisierten Maschinen arbeiten zahlreiche intelligente Technologien Hand in Hand: von Vorrichtungen für eine kontinuierliche Betonzuführung über 3D-Systeme für eine exakte Nivellierung bis hin zu Modulen zum automatischen Setzen von Seitenankern. Welche Anforderungen auch vorliegen: die WIRTGEN Gleitschalungsfertiger sorgen für eine passgenaue, tragfähige Betondecke und ein exaktes Profil.

TCM 180i

> Mit dem selbstfahrenden Nachbehandlungsgerät werden optimaler Schutz und Struktur der Betondecke erreicht.



SP 25i

> Der kompakte Gleitschalungsfertiger SP 25i beherrscht den Einbau beliebiger Offset-Profile sowie die Erstellung einer Betonschutzwand.



EINZIGARTIGES LEISTUNGSSPEKTRUM

Unsere WIRTGEN Surface Miner schneiden, zerkleinern und verladen Gestein in nur einem Arbeitsgang. Alternativ dazu kann das Gestein auch seitlich neben der Maschine platziert oder zwischen den Fahrwerken als Schwade abgelegt werden. WIRTGEN bietet als einziger Hersteller beide Methoden an, sodass unsere Surface Miner sehr flexibel einsetzbar sind. Das gebrochene Material ist so feinkörnig, dass es teilweise ohne Nachbehandlung weiterverarbeitet werden kann. Während beim Sprengen Materialien unterschiedlicher Güte vermischt werden, verbessert der Abbau mit den Surface Minern die Qualität der Nutzmineralien. Unsere Kunden können dank der hochentwickelten Schneidtechnologie selbst dünne Flöze selektiv und in reiner Qualität gewinnen. Doch damit nicht genug: Das vibrationsfreie, staub- und geräuscharme Verfahren ermöglicht den effektiven Abbau von Nutzmineralien bis nahe an Wohngebiete und Straßen.

ZUVERLÄSSIGKEIT 24/7

WIRTGEN Surface Miner können rund um die Uhr arbeiten. Bei Großprojekten bieten wir einen einzigartigen kundenspezifischen Service: In intensiver Zusammenarbeit zwischen dem Stammwerk und der Niederlassung vor Ort schaffen wir in unmittelbarer Kundennähe zusätzliche Servicestützpunkte. So können wir die Maschinen fachgerecht reparieren oder überholen sowie Ersatzteile zielgerichtet vor Ort bevorraten. Um eine optimale Maschinenbetreuung zu gewährleisten, sind unsere qualifizierten Spezialisten ständig präsent.



220 SM 3.8

> Gewinnung und schwadenförmiges Ablegen von Kohle mit dem 220 SM 3.8.



2500 SM

> Gewinnung von Bauxit mit dem 2500 SM und direktes Verladen auf Dumper.



> Der 4200 SM bricht das Material so feinkörnig, dass es teilweise ohne Nachbehandlung weiterverwendet werden kann.

SURFACE MINER: ROBUSTE MASCHINEN FÜR HARTE ANWENDUNG.

----- BEIM ABBAU VON LAGERSTÄTTENMATERIALIEN SIND BOHREN UND SPRENGEN LÄNGST NICHT MEHR ZEITGEMÄSS. DIE WIRTSCHAFTLICHE UND UMWELTFREUNDLICHE LÖSUNG HEISST SURFACE MINING. DAS INNOVATIVE VERFAHREN REDUZIERT GERÄTE-, PERSONAL- UND ZEIT-AUFWAND GEGENÜBER HERKÖMMLICHEN METHODEN ERHEBLICH.



VÖGELE – A WORLD OF QUALITY.

Das WIRTGEN GROUP Markenversprechen ist es, unseren Kunden bei all unseren Produkten und Dienstleistungen herausragende Qualität anzubieten. Wie wir dieses Versprechen bei VÖGELE einlösen? Mit Maschinenbau auf höchstem Niveau. Mit durchdachten Innovationen und einem lückenlosen Produktprogramm, das technologisch führend ist und für jede Einbausituation die maßgeschneiderte Technologie bietet. Mit Mitarbeitern, die über umfassende Fachkompetenz verfügen, und mit Technik, die nicht nur perfekte Ergebnisse liefert, sondern auch noch besonders benutzerfreundlich ist. So verschaffen wir unseren Kunden einen entscheidenden Wettbewerbsvorsprung. Mit dem Wissen und der Erfahrung des Weltmarktführers für Straßenfertiger sorgen wir dafür, dass Sie immer und überall herausragende Einbauergebnisse erzielen. Wer die Nummer 1 sein möchte, darf sich nicht mit weniger zufriedengeben.

Unser Werk in Ludwigshafen am Rhein ist die weltweit modernste Fabrikationsstätte für Straßenfertiger. Dort produzieren unsere bestens ausgebildeten Mitarbeiter hochspezialisierte Straßenfertiger, Einbaubohlen und Materialbeschicker für jede Anwendung.

370

Tausend m²
Werksgelände

31/12

Maschinen-/
Bohlentypen

STAMMWERK VÖGELE

Ludwigshafen, Rheinland-Pfalz, Deutschland

Produkte: Straßenfertiger, Beschicker, Ausziehböhlen,
Starre Böhlen, Prozessdokumentation und -optimierung

Kernkompetenzen: Hochverdichtungstechnologie,
Bohlentechnik, Nivelliertechnik und 3D-Steuerungssysteme

STRASSENFERTIGER DER SPITZENKLASSE: FÜR ALLE ANWENDUNGEN.

ALS EINZIGARTIG IN DER BRANCHE GILT DIE LÜCKENLOSE PRODUKTPALETTE VON VÖGELE. OB ANLIEGERSTRASSE ODER AUTOBAHN, FLUGPLATZ ODER RENNSTRECKE, NEUBAU ODER SANIERUNG, OB DICK ODER DÜNN, HEISS ODER KALT - FÜR JEDE STRASSENBAU-AUFGABE FINDEN KUNDEN IN UNSEREM FERTIGERPROGRAMM DIE RICHTIGE MASCHINE.



> Der SUPER 3000-3i ist das neue Flaggschiff der VÖGELE Produktpalette. Mit einer Einbaubreite von bis zu 18 m ist dieser Fertiger für Großprojekte wie Autobahnen, Start- und Landebahnen prädestiniert.

RAD- UND RAUPENFERTIGER

VÖGELE verfügt über eine fein abgestufte Produktpalette von Raupenfertigern und Radfertigern. Vom kleinen Mini- und Gehwegfertiger bis zum Großfertiger, der in Einbaubreiten bis 18 m arbeiten kann, bietet VÖGELE seinen Kunden hochmoderne Maschinen. VÖGELE Fertiger zeichnen sich durch innovative und zuverlässige Technik aus. So verfügt jedes Gerät über modernste Steuerungstechnik und robuste Materialförderkomponenten. Das Antriebskonzept der Raupenfertiger bietet ein Maximum an Genauigkeit und Zugkraft. Die Straßenfertiger leisten somit zu jeder Zeit einen kraftvollen Vorschub. Radfertiger zeichnen sich durch hohe Wendigkeit und leichten Transport auf eigener Achse aus.

Um das umfangreiche Produktprogramm noch übersichtlicher zu gestalten, unterscheidet VÖGELE zwei Linien: Die Premium Line und die Classic Line.

PREMIUM LINE

In der Premium Line fasst VÖGELE alle Fertiger zusammen, die über modernste Technologien verfügen und die sich durch fortschrittlichen Maschinenbau auszeichnen. Dazu gehören alle Produkte der Strich-3-Generation, die mit dem ergonomischen, intuitiv erlernbaren Bedienkonzept ErgoPlus 3 ausgestattet sind. Dieses bietet gegenüber ErgoBasic zusätzliche Features, wie die Automatikfunktionen von AutoSet Plus, das Kommunikationssystem PaveDock Assistant und das Emissionsreduktionspaket VÖGELE EcoPlus.

CLASSIC LINE

Die Classic Line steht für Straßenfertiger, die mit dem leicht verständlichen Bedienkonzept ErgoBasic ausgestattet sind. Diese Modelle zeichnen sich durch ein grundsolides Maschinenkonzept aus, das einen Basisumfang an Komfort bietet. Dabei fehlt es den Maschinen an nichts, was für die täglichen Einbauarbeiten von grundlegender Bedeutung ist.

PowerFeeder MT 3000-3i Offset

> Der hochmoderne und leistungsstarke Beschicker, dessen herausragendstes Merkmal eine ununterbrochene, berührungsfreie Mischgutzufuhr ist.

**SUPER 800i**

> Der ideale Kleinfertiger für eine Vielzahl von Anwendungen, wie Bau und Instandsetzung von Wirtschaftswegen, kleinen Straßen sowie Rad- und Fußgängerwegen.





EINBAUTECHNOLOGIE VON VÖGELE: FÜR HÖCHSTEN ANSPRUCH UND HERAUS- RAGENDE QUALITÄT.

DER BAU VON KOMPAKTEN ASPHALTBEFESTIGUNGEN MIT DEM INLINEPAVE VERFAHREN, DAS FERTIGEN VON DÜNNSCHICHTBELÄGEN MIT DER SPRAYJET TECHNOLOGIE ODER DIE OPTIMIERUNG VON PROZESSEN IM STRASSENBAU MIT WITOS PAVING: VÖGELE BIETET FÜR JEDE DENKBARE ANFORDERUNG INNOVATIVE LÖSUNGEN. MIT TECHNOLOGIEN VOM WELTMARKTFÜHRER KÖNNEN BAUMASSNAHMEN IN HÖCHSTER QUALITÄT BEI MAXIMALER WIRTSCHAFTLICHKEIT UMGESETZT WERDEN.

> Weltweit einzigartiger Sprühferti-
ger für den Einbau von Dünn-
schichten und konventionellen
Deck- und Binderschichten.



EINBAUBOHLN

VÖGELE bietet Einbaubohlen für die unterschiedlichsten Anwendungen. So lassen sich Arbeitsbreiten zwischen 0,5 und 18 m umsetzen und unterschiedliche Materialien wie Asphalt, Beton, Schotter oder Spezialmischgüter problemlos einbauen. Einzigartig ist die Hochverdichtungstechnik: Mit ihr lassen sich extrem stark verdichtete Asphalt-schichten herstellen, welche die Grundlage für maximale Ebenheit und Langlebigkeit bilden.

DAS INLINE PAVE VERFAHREN

Mit dem InLine Pave Konzept bietet VÖGELE ein besonders innovatives Einbauverfahren, das für den „Heiß auf Heiß“-Einbau von kompakten Asphaltbefestigungen konzipiert ist. So werden die Binderschicht und die Deckschicht in einem Arbeitsgang gefertigt, wodurch sich nicht nur ein perfekter Schichtenverbund, sondern eine intensive Verzahnung der Schichten ergibt, die wiederum eine wesentliche Grundvoraussetzung für die Langlebigkeit von Straßen darstellt.

DAS SPRAYJET VERFAHREN

Die VÖGELE SprayJet Technologie hat sich über viele Jahre hinweg bewährt und wird in vielen Märkten dieser Welt bei Sanierungs- und Neubaufaufgaben eingesetzt. Bei diesem Verfahren wird durch den Fertiger Bitumen-Emulsion aufgesprüht und direkt danach die neue Asphalt-schicht eingebaut. Mit dem innovativen SUPER 1800-3i SprayJet lassen sich Dünnschichtbeläge in höchster Qualität und besonders langlebig herstellen.

DOKUMENTATION UND PROZESS-OPTIMIERUNG

Höchste Einbauqualität, enge Zeitvorgaben: Die Anforderungen steigen. Mit den softwarebasierten Lösungen WITOS Paving Docu und WITOS Paving Plus von VÖGELE können Bauunternehmen die Prozessdaten ihrer Baustellen dokumentieren oder die Prozesse aktiv optimieren – und so ihre Einsatzeffizienz verbessern.

EINBAUBOHLN

> Die starre Bohle SB 350 garantiert maximale Ebenheit bei großen Einbaubreiten bis zu 18 m.



INLINE PAVE

> Beim InLine Pave Verfahren werden zwei Asphalt-schichten in einem Übergang eingebaut.





**HAMM**

HAMM – BESTE VERDICHTUNG.

Mitten in Europa liegt die Oberpfalz. In dieser Region haben Schaffenskraft und Ideenreichtum eine lange Tradition. Davon zeugen zahlreiche weltweit agierende Unternehmen, die hier Hightech-Produkte und -Lösungen entwickeln und produzieren. Einer dieser Global Player und Technologieführer im Bereich der Verdichtungstechnik ist unser Unternehmen, die HAMM AG.

Unsere Walzen für die Verdichtung im Straßen- und Erdbau bewähren sich Tag für Tag auf Baustellen rund um den Globus. Als weltweit führender Hersteller in diesem Segment bieten wir der Bauwirtschaft eine breite Produktpalette an. Unser umfangreiches Maschinenprogramm umfasst Tandemwalzen, Walzenzüge sowie Gummiradwalzen. Zahlreiche Lösungen zur Optimierung der Verdichtungsprozesse ergänzen das Portfolio. Damit bieten wir für alle Verdichtungsaufgaben im Straßen- und Erdbau passgenaue, praxisgerechte Lösungen an.

390

Tausend m²
Werksgelände

180

Maschinen-
typen

STAMMWERK HAMM

Tirschenreuth, Bayern, Deutschland

Produkte: Walzenzüge, Tandemwalzen, Gummiradwalzen,
Kompaktwalzen

Kernkompetenzen: Verdichtungstechnik, Oszillation,
Verdichtungsmessung und -kontrolle, ergonomisches
Maschinendesign, moderne Antriebstechnologie

WIRTSCHAFTLICH UND EFFEKTIV: WALZENZÜGE VON HAMM.

WALZEN MÜSSEN HOHE TRAGFÄHIGKEIT ERZEUGEN. WALZENZÜGE VON HAMM ERLEDIGEN DIESE AUFGABE MIT HÖCHSTER PRODUKTIVITÄT UND QUALITÄT. DABEI SIND SIE SPARSAM IM VERBRAUCH UND KOMFORTABEL ZU BEDIENEN. DIE GROSSE PALETTE UMFASST GERÄTE VON 5 BIS 25 TONNEN MIT GLATT-, STAMPFFUSS- ODER VC-BRECHERBANDAGEN.



> Fels brechen und verdichten – ein neues Einsatzgebiet in der Erdverdichtung.

INTELLIGENTE MASCHINENSTEUERUNG

Die Vielfalt möglicher Anwendungen macht die HAMM Erdbauwalzen universell einsetzbar und damit höchst wirtschaftlich. So kann beispielsweise bei der Verdichtung mit VIO Walzenzügen zwischen Vibration oder Oszillation gewählt werden. Das elektronische Maschinenmanagement-System Hammtronic sorgt in jeder Arbeitssituation für eine optimale Performance. Die Hammtronic überwacht sämtliche Motor- und Fahrzeugfunktionen, insbesondere Fahrtrieb, Vibration, Oszillation und Motordrehzahl. Das System passt die Vibration sowie die Fahrgeschwindigkeit an die jeweiligen Einsatzbedingungen an, verhindert ein Durchdrehen der Bandagen oder Räder und ermöglicht das Verdichten sogar bei Steigungen von bis zu 63 Prozent. Gleichzeitig sorgt die Hammtronic für einen Kraftstoff sparenden Betrieb der Walzen mit niedrigen Geräuschemissionen.

HAMM COMPACTION QUALITY

Mit den HCQ Modulen können Verdichtungsparameter wie die Anzahl der Übergänge, Asphalttemperatur oder Steifigkeit gemessen sowie Veränderungen bewertet und Verdichtungsergebnisse dokumentiert werden. Das Resultat sind Flächen mit gleichmäßiger Tragfähigkeit, selbst bei großen Arealen mit unterschiedlichem Untergrund. Im Asphaltbau unterstützt der HCQ Navigator die Walzenfahrer dabei, Asphaltflächen systematisch und homogen zu verdichten, sodass Über- oder Unterverdichtungen vermieden werden, während die Verdichtungsqualität steigt.

H 7i

> Die Walzenzüge der H CompactLine überzeugen mit viel Komfort und einem kraftvollen Fahrtrieb.



H 20i

> Das 3-Punkt-Pendelknickgelenk garantiert eine unübertroffene Geländegängigkeit und höchsten Fahrkomfort.



FÜR JEDE ANWENDUNG DIE PASSENDE WALZE

HAMM Walzen für den Asphalteinbau beschleunigen und bremsen sehr sanft, sodass Wellen oder Aufschiebungen im Asphalt vermieden werden. Die rundum harmonische Gestaltung der kleinen Walzen der HD CompactLine oder der bis zu 14 Tonnen schweren Tandemwalzen der Serien HD bzw. HD+ ermöglicht den Fahrern perfekte Sicht auf die Bandagen und das Umfeld auf der Baustelle. Die allrad gelenkten Tandemwalzen der DV+-Serie überzeugen durch das Bedienkonzept Easy Drive und die Reversierautomatik, bei der der Fahrer immer vorwärts fährt. Abgerundet wird die Produktpalette mit Gummiradwalzen der Serie HP.

OSZILLATION

Mit weniger Übergängen einen höheren Verdichtungsgrad erzielen und dort dynamisch verdichten, wo andere Walzen nur statisch arbeiten können –

das ist das Besondere der Oszillations-Verdichtung von HAMM. Das Prinzip: Die Bandage schwingt horizontal statt vertikal und behält dabei stets den Kontakt zum zu verdichtenden Material. So steigert diese Technologie die Verdichtungsleistung bei Standardanwendungen wie dem Bau von Trag- und Binderschichten. Aber sie kann noch mehr, denn sie ermöglicht auch die dynamische Verdichtung beim Asphalteinbau auf Brücken, bei der Verdichtung von Deckschichten, der Herstellung von Dünnschichtbelägen oder der Verdichtung in der Nähe schwingungsempfindlicher Bauwerke. Patentiert von HAMM ist die geteilte Oszillationsbandage, die sich besonders für die Verdichtung in Kurven und Kreisverkehrsanlagen sowie auf Kreuzungen und bei Einmündungen eignet.



> Beim Verdichten von Deckschichten auf Grand-Prix-Strecken wie dem Baku City Circuit bewährt sich die in Tirschenreuth entwickelte Oszillations-Technik der Tandemwalzen.

SERIE HD COMPACTLINE

> Walzen der HD CompactLine eignen sich optimal auch für den Garten- und Landschaftsbau.



SERIE DV+

> Die Tandemwalze DV+ bietet dem Bediener einen ergonomisch optimierten, komfortablen Arbeitsplatz.





----- BEDIENERFREUNDLICH, HÖCHST PRODUKTIV, PRAXISORIENTIERT, SERVICE-FREUNDLICH UND SPARSAM - DAS SIND TYPISCHE MERKMALE DER HAMM TANDEMVALZEN. NICHT UMSONST WURDEN NAHEZU ALLE MASCHINEN DES AKTUELLEN PRODUKTPROGRAMMS MIT INTERNATIONAL BEDEUTENDEN PREISEN FÜR IHR BENUTZERFREUNDLICHES UND INNOVATIVES DESIGN AUSGEZEICHNET.



**KLEEMANN**

KLEEMANN – KOMPETENZ AUS TRADITION.

Schon in den zwanziger Jahren des vorigen Jahrhunderts wurden bei KLEEMANN Brech- und Siebanlagen für die Gesteinsaufbereitung produziert. Im Stammwerk in Göppingen sind alle Produktionsprozesse von der Vorfertigung bis zur Endmontage unter einem Dach gebündelt. Alle Anlagen werden mit einem Höchstmaß an Präzision gefertigt.

KLEEMANN Brech- und Siebanlagen werden in Taktmontage montiert. Die Teilelogistik erfolgt anhand modernster Verfahren. Das erhöht die Produktivität und minimiert die Lieferzeiten. Die Qualität der hergestellten Kernkomponenten konnte durch Prozessinnovationen wie die umweltfreundliche Pulverbeschichtungsanlage weiter verbessert werden.

Ein zusätzlicher Pluspunkt ist das große Warenlager. So kann nicht nur die Montage jederzeit flexibel der Auftragslage angepasst werden, sondern auch Originalteile effektiv in die gesamte Welt versendet werden.

150**Tausend m²
Werksgelände****32****Maschinen-
typen**

STAMMWERK KLEEMANN

Göppingen, Baden-Württemberg, Deutschland

Produkte: raupenmobile Backenbrecher, Prallbrecher, Kegelbrecher und Siebanlagen für die Aufbereitung mineralischer Rohstoffe, raupen- und radmobile Haldenbänder

Kernkompetenzen: Brech- und Siebtechnologie, anwenderfreundliches und kundenspezifisches Maschinendesign, effiziente Antriebs- und Materialflusskonzepte

FÜR DIE PROFESSIONELLE GESTEINSAUFBEREITUNG: BRECH- UND SIEBANLAGEN.

GEBROCHENES GESTEIN IST DER AUSGANGSSTOFF FÜR HOCH- UND TIEFBAU-MASSNAHMEN. DASS AUS UNHANDLICHEN FELSBROCKEN MINERALSTOFFE DEFINIERTER KÖRNUNG WERDEN, DAFÜR SORGEN DIE BRECH- UND SIEB-ANLAGEN VON KLEEMANN. DIE ROBUSTEN MASCHINEN BEREITEN AUCH RECYCLINGMATERIAL FÜR DIE BAUINDUSTRIE AUF ODER WERDEN ZUR ROH-STOFFAUFBEREITUNG IM MINING EINGESETZT.



> Dank intelligenter Linienkopplung kann ein optimaler Materialfluss über mehrere Brechstufen gewährleistet werden: Verkettung von Backenbrecher, Kegelbrecher und Siebanlage.

PRODUKTE DER SPITZENKLASSE

KLEEMANN Anlagen sind darauf ausgelegt, unterschiedlichste Materialien wirtschaftlich aufzubereiten und ein Endprodukt von höchster Qualität zu erzeugen. Sie zeichnen sich durch hohe Qualität und Verfügbarkeit, einfache Bedienbarkeit und bestechende Vielseitigkeit aus. Zur Verarbeitung unterschiedlicher Materialien und zur Erzielung bester Ergebnisse stehen die mobilen Backenbrecher MOBICAT, die mobilen Prallbrecher MOBIREX, die mobilen Kegelbrecher MOBICONE sowie die Sekundär-Prallbrecher MOBIFOX zur Verfügung. Die Baureihe der mobilen Siebanlagen MOBISCREEN rundet das Produktprogramm ab.

tung eingesetzt. Ihr Leistungsspektrum reicht von 220 bis 1.200 t/h. Prallbrecher der MOBIREX-Reihe werden vorwiegend in weichem bis mittelhartem Naturstein sowie im Recycling eingesetzt. Sie erzielen in der 1., 2. und 3. Brechstufe hohe Zerkleinerungsraten und beste kubische Ergebnisse. Die Kegelbrecher der MOBICONE-Reihe werden in mittelhartem bis hartem sowie abrasivem Naturstein und zur Rohstoffaufbereitung im Mining eingesetzt. Vor allem als Nachbrechanlagen in der 2. und 3. Brechstufe liefern sie sehr gute kubische Endkörnungen. Die Siebanlagen MOBISCREEN stehen als Klassier- oder Grobstücksiebe zur Verfügung und runden den Gesamtprozess ab.

LEISTUNGSFÄHIG UND ROBUST

Backenbrecher der MOBICAT-Reihe werden zum wirtschaftlichen Grob- und Vorzerkleinern im Naturstein, im Recycling und zur Rohstoffaufberei-

MOBICAT


> Die mobilen Backenbrecher der MOBICAT-Baureihe dienen als Grobzerkleinerer und werden z. B. im Recycling eingesetzt.



MOBICONE

> Die Kegelbrecher der MOBICONE-Reihe werden im Naturstein als Nachbrecher in der 2. und 3. Brechstufe eingesetzt.





> Die mobilen Prallbrecher MOBIREX werden im Naturgestein und Recycling eingesetzt.

BRECH- UND SIEBANLAGEN: VIELSEITIG UND WIRTSCHAFTLICH.

DA DIE NATÜRLICHEN RESSOURCEN UNSERER ERDE KNAPPER WERDEN, NIMMT DIE BEDEUTUNG VON RECYCLING IMMER MEHR ZU. IN DER BAU-INDUSTRIE KÖNNEN RECYCLINGPRODUKTE INSGESAMT DEN BEDARF AN PRIMÄRROHSTOFFEN REDUZIEREN. AUFGRUND DIESER FAKTOREN IST IN DEN LETZTEN JAHREN WELTWEIT EIN KLARER TREND ZUR VERWENDUNG VON RECYCLINGBAUSTOFFEN ERKENNBAR.



VIELSEITIG EINSETZBAR

Ob in Naturstein, Recycling oder Mining-Anwendungen: KLEEMANN Brech- und Siebanlagen sind vielseitig und flexibel einsetzbar.

Die Anlagen der EVO-Line zeichnen sich als Allrounder durch vielseitige Einsatzmöglichkeiten, einen einfachen Transport, kurze Setup-Zeiten bei der Inbetriebnahme und der Wartung sowie eine hohe Maschinenverfügbarkeit aus. Sie sind besonders für den Contractor Markt geeignet. Die Anlagen der PRO-Linie sind besonders robust und sehr leistungsfähig. Vor allem durch die Aufnahme großer Aufgabegrößen, einen wartungsarmen Betrieb sowie ihre Dual-Power-Fähigkeit sind sie für den Einsatz im Steinbruch prädestiniert.

WIRTSCHAFTLICHE TECHNOLOGIE

Dank der robusten Bauweise der Maschinen und einem breiten Leistungsspektrum bieten wir für jede Anforderung die richtige Anlage

beziehungsweise Anlagenkombination. Unsere Produkte sind darauf ausgelegt, auch harte Mineralien und Materialien zu bewältigen. So ist die wirtschaftlichste Gewinnung des jeweiligen Produkts in der vorgegebenen Tagesleistung sichergestellt. Unsere mobilen Backen-, Prall- und Kegelschredder sowie Siebanlagen überzeugen jedoch nicht nur durch die maximale Qualität des erzeugten Endprodukts, sondern auch durch das breite Einsatzspektrum und den wirtschaftlichen, Ressourcen schonenden Betrieb. Kunden können genauso auf die Zuverlässigkeit der Maschinen bauen wie auf unsere jahrzehntelange praktische Erfahrung in der Anwendungstechnik.

MOBIREX

> Die mobilen Prallbrecher MOBIREX können sehr hohe Zerkleinerungsraten und vor allem sehr gute kubische Ergebnisse erzielen.



MOBISCREEN

> Die mobilen Siebanlagen MOBISCREEN werden zur Absiebung von nahezu allen Natursteinen und im Recycling eingesetzt.







BENNINGHOVEN – DIE BRANCHENPIONIERE.

State of the Art! Diesem Anspruch folgt BENNINGHOVEN nun schon seit über 100 Jahren. Durch konsequente Weiterentwicklung, vom Handwerksbetrieb zu einem global agierenden Unternehmen gewachsen, ist BENNINGHOVEN heute Taktgeber auf dem Gebiet der Asphaltmischanlagen. Mit der Eröffnung des weltweit modernsten Werks zum Bau von Asphaltmischanlagen wurde im Sommer 2018 ein weiterer Meilenstein in unserer erfolgreichen Geschichte gesetzt. So können wir unseren Kunden die bestmöglichen Lösungen anbieten, wenn es darum geht, Asphalt wirtschaftlich und mit höchster Qualität herzustellen.

Am Standort in Wittlich produzieren rund 650 Mitarbeiter technologisch führende Asphaltmischanlagen. Auf mehr als 313.000 Quadratmetern entstehen im weltweit modernsten Werk für Asphaltmischanlagen flexible Lösungen für eine zuverlässige und wirtschaftliche Nutzung über die gesamte Lebensdauer hinweg. Mit einzigartigen Innovationen im Bereich der Asphaltmisch- und Feuerungstechnik gilt BENNINGHOVEN seit jeher als Schrittmacher der Branche. Dabei bestimmen auch heute noch Pioniergeist und Tradition in Verbindung mit zukunftsweisenden Technologien und hoch spezialisierten Mitarbeitern das Handeln des Unternehmens.

Vom Stahlbau bis hin zur Entwicklung komplexer Steuerungssysteme, bei BENNINGHOVEN werden alle Kernkomponenten selbst entwickelt und gefertigt. Kurze Wege in der Produktion, moderne Fertigungsverfahren und ein hoher Grad an Automatisierung ermöglichen eine effiziente Produktion im weltweit modernsten Werk für Asphaltmischanlagen.

313

Tausend m²
Werksgelände

15

Maschinen-
typen

STAMMWERK BENNINGHOVEN

Wittlich, Rheinland-Pfalz

Produkte: Asphaltmischanlagen in transportoptimierten
Containermaßen, transportable Asphaltmischanlagen,
stationäre Asphaltmischanlagen

Kernkompetenzen: Asphaltherstellung, Feuerungstechnik,
Bitumen, Recycling, bedienerfreundliche Leitsysteme

> www.wirtgen-group.com/benninghoven

DIE NEUE MISCHKULTUR: MADE IN GERMANY.

OB TRANSPORTABEL ODER STATIONÄR: ASPHALTMISCHANLAGEN VON BENNINGHOVEN BIETEN DIE PERFEKTE BALANCE AUS LEISTUNGSSTÄRKE UND FLEXIBILITÄT. DANK DES GERINGEN MONTAGEAUFWANDS, DER INNOVATIVEN MODULAREN KONZEPTE SOWIE DER INTELLIGENTEN VERBINDUNGSTECHNIK ERMÖGLICHEN DIE ANLAGEN EINEN SCHNELLEN ORTSWECHSEL BEI GERINGEN TRANSPORT- UND LOGISTIKKOSTEN.

> RPP 4000: Das Flaggschiff im BENNINGHOVEN Leistungsspektrum überzeugt mit einer Produktionsleistung von bis zu 320 t/h.

BENNINGHOVEN Anlagen beeindrucken durch wartungsfreundliche, hochwertige Komponenten mit hoher Lebensdauer, die jeglichen Markt- und Umweltaforderungen gerecht werden.

VIELSEITIG EINSETZBAR

Die Asphaltmischanlage vom Typ ECO in den Leistungsgrößen von 100 bis 320 t/h vereint topmoderne, innovative BENNINGHOVEN Technologien und einen hohen Fertigungsstandard in kompakten Containermaßen. Dadurch sind höchste Mobilität und ein Höchstmaß an Flexibilität gewährleistet: Anlagen vom Typ ECO lassen sich stationär betreiben, meistern aber auch schnelle Standortwechsel problemlos. Der modulare Aufbau der ECO-Serie erlaubt auch nachträglich die Integration vielfältiger Hightech-Komponenten. Dadurch können Betreiber auch in der Zukunft auf Kunden- und Marktanforderungen reagieren, insbesondere, was Lösungen für das Asphaltrecycling betrifft. Durch die Ausführung aller Hauptkomponenten in transportoptimierten Containermaßen gestaltet sich auch der Transport

per Lkw, Schiff oder Bahn einfach. Denn die Stärke der Anlagen liegt auf der weltweiten Transportmöglichkeit und darauf, diese so einfach, kostengünstig und effektiv wie möglich zu gestalten. Dabei garantieren die leistungsstarken Anlagen mit festen Optionen optimale Mischgutqualität.

HÖCHSTE FLEXIBILITÄT

Der BENNINGHOVEN Mischanlagen-typ TBA deckt die Leistungsbereiche 160 - 320 t/h ab und eignet sich sowohl für den semi-mobilen als auch für den stationären Einsatz. Durch die Ausführung der Hauptkomponenten in Containerform mit steckbarer Verkabelung ergeben sich ideale Transportmöglichkeiten sowie eine reduzierte Aufbauzeit des Baukastensystems. Die hohe Flexibilität der Anlage, lieferbare Optionen, Recycling-Zugabesysteme und stetige Nachrüstbarkeit der Komponenten machen die TBA zum beeindruckenden Alleskönner. Der absolute Mehrwert liegt speziell in den großen Einspeicherkapazitäten von Heißsilierung und Mischgutverladesilo sowie einer RC-Zugaberate von bis zu 80 %.

ECO 2000

> Der Fokus bei der transportablen Asphaltmischanlage in Containerbauform liegt auf der einfachen und effektiven weltweiten Transportmöglichkeit - in den Leistungsgrößen vom 160, 240, 320 t/h.



TBA 3000

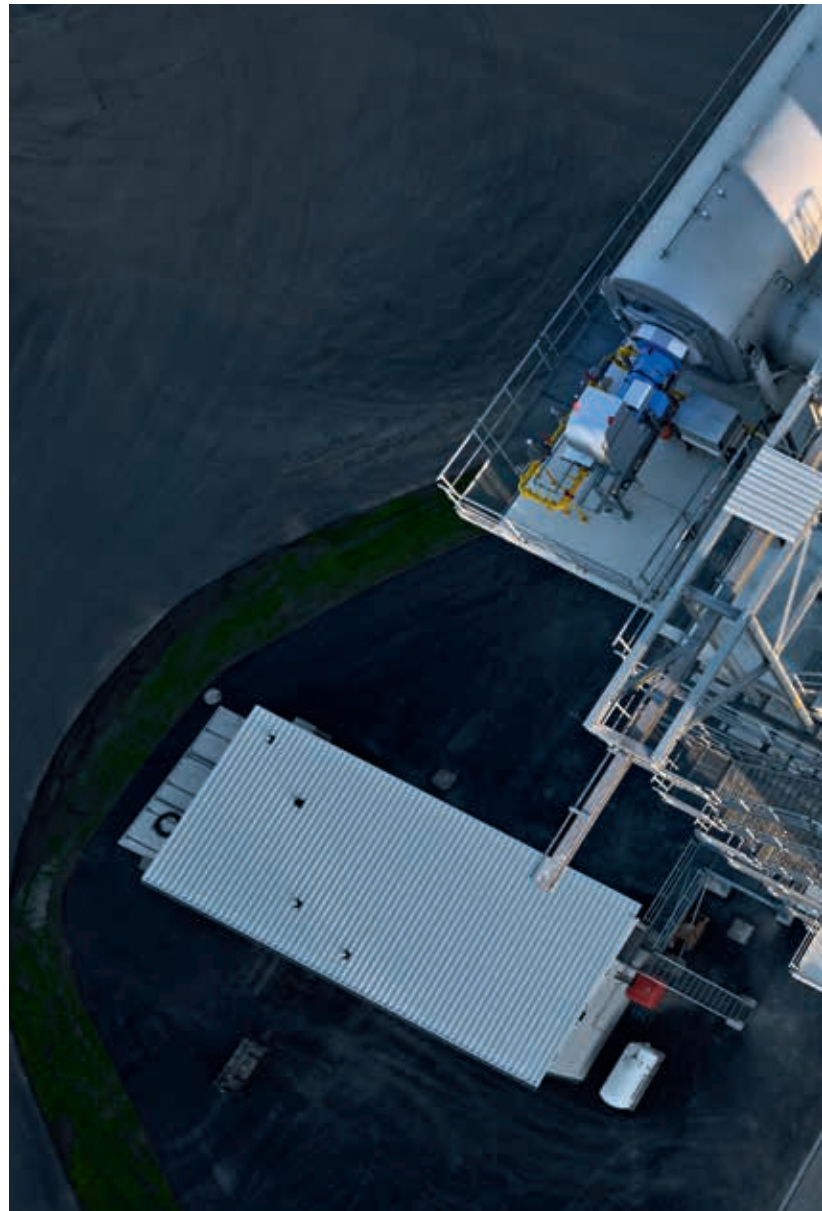
> Die hohe Flexibilität der Anlage, lieferbare Optionen, Recycling-Zugabesysteme und stetige Nachrüstbarkeit der Komponenten machen die TBA zum beeindruckenden Alleskönner.



WIRTSCHAFTLICHE UND NACH- HALTIGE ASPHALTHERSTELLUNG

Die Asphaltmischanlagen vom Typ BA und RPP beeindrucken mit unbegrenzter Ausstattung und sind mit einer Produktionsleistung von bis zu 400 t/h das Flaggschiff des BENNINGHOVEN Leistungsspektrums.

Ein besonderes Augenmerk bei der RPP liegt dabei auf der hohen Recycling-Zugabequote von bis zu 90 + x %. Die BENNINGHOVEN RPP ist ein wirkungsvoller Beitrag zur Energieeffizienz, Wirtschaftlichkeit und aktivem Umweltschutz. Wie alle BENNINGHOVEN Anlagen beeindrucken die BA und die RPP durch wartungsfreundliche, hochwertige Komponenten mit langer Lebensdauer, die sämtlichen Markt- und Umweltanforderungen gerecht werden.



> Saubere Leistung:
BENNINGHOVEN bietet mit der Recyclingtrommel im Gegenstromprinzip mit Heißgaserzeuger eine Technologie um umweltfreundlich, zukunfts- und investitionssicher Asphalt zu produzieren.

WAHRE GIGANTEN: ASPHALTMISCHANLAGEN VON BENNINGHOVEN.

DAMIT AUS GESTEINSKÖRNRUNGEN UND BITUMEN ASPHALT FÜR DEN STRASSENBAU WIRD, BRAUCHT ES EINEN THERMISCHEN VERMISCHUNGSPROZESS. ASPHALTMISCHANLAGEN VON BENNINGHOVEN SIND FÜR DIESEN PROZESS IDEAL. SIE SORGEN FÜR EINE OPTIMALE MISCHGUTQUALITÄT UND BIETEN FÜR JEDE MARKTANFORDERUNG DIE PASSENDE LÖSUNG. DIE GROSSE PALETTE UMFASST ANLAGEN IN LEISTUNGSGRÖSSEN BIS 400T/H.

LOKALE PRODUKTIONS- STÄTTEN: WELTWEIT NAH

MODERNSTE FERTIGUNGSVERFAHREN UND AUSGEKLÜGELTE SYSTEME ZUR SICHERUNG DER QUALITÄT KOMMEN NICHT NUR IN DEN DEUTSCHEN STAMMWERKEN, SONDERN AUCH IN UNSEREN LOKALEN PRODUKTIONSSTÄTTEN ZUM EINSATZ. EINE GLOBALE STRATEGIE - NACHHALTIG VERWIRKLICHT.



WIRTGEN GROUP



> Langfang, China



> Porto Alegre,
Brasilien



> Pune, Indien





MARKTNAHE PRODUKTION.

DIE WIRTGEN GROUP BETREIBT LOKALE PRODUKTIONSSTÄTTEN IN BRASILIEN, CHINA UND INDIEN - FÜR EINE OPTIMALE ABDECKUNG DES LÄNDERSPEZIFISCHEN BEDARFS DURCH EINE MARKTNAHE PRODUKTION.

PRODUKTE FÜR LATEINAMERIKA

CIBER, ein Unternehmen der WIRTGEN GROUP mit Sitz im brasilianischen Porto Alegre, produziert Mischanlagen für den Straßenbau in ganz Lateinamerika. Auch nach Afrika werden die Ausrüstungen exportiert. Für den lateinamerikanischen Markt gehen auch WIRTGEN Straßenfräsen und HAMM Walzenzüge vom Band.

► www.wirtgen-group.com/ciber

WO MADE IN CHINA FÜR QUALITÄT STEHT

In Langfang, nahe der chinesischen Hauptstadt Beijing, hat die WIRTGEN GROUP einen Stützpunkt errichtet, der neben einem Montagewerk auch ein Vertriebs- und Service-Center inklusive Werkstatt und Ersatzteillager beherbergt. Das lokale Produktionsprogramm umfasst ausgewählte Typen von WIRTGEN Kaltfräsen, VÖGELE Straßenfertigern und HAMM Walzen. Der Anteil lokal beschaffter Teile und Baugruppen wird ständig vergrößert, wobei dieselben strengen Qualitätsmaßstäbe wie bei den Stammwerken in Deutschland angelegt werden.

► www.wirtgen-group.com/china

TECHNOLOGIEN FÜR INDIEN

Nahe dem Industriezentrum Pune im Nordwesten des Landes liegt die indische Niederlassung der WIRTGEN GROUP. An das neue Vertriebs- und Servicecenter sind eine Endmontage, eine Werkstatt, eine Strahlanlage, eine Lackieranlage sowie ein Ersatzteil-Depot angeschlossen. Seit 2011 läuft dort die Lizenzfertigung speziell für den indischen Markt entwickelter WIRTGEN GROUP Modelle. Vor Ort in Pune ist eine neue Lieferantenkette aufgebaut, die die Versorgung der Produktion mit qualitativ hochwertigen Komponenten sicherstellt. Seit 2015 werden hier auch Siebanlagen von KLEEMANN gefertigt.

► www.wirtgen-group.com/india

LEISTUNGSSTARKE PARTNER VOR ORT

UM DAS IDEALE ERGEBNIS ZU ERREICHEN, IST MEHR ERFORDERLICH ALS DIE BESTE MASCHINE: ERSTKLASSIGER SERVICE – AUCH VOR ORT – UND ZUVERLÄSSIGE MITARBEITER. DESHALB VERSTEHEN WIR UNSERE KUNDEN ALS PARTNER, DENEN WIR LANGFRISTIG, SCHNELL UND UNKONVENTIONELL MIT RAT UND TAT ZUR SEITE STEHEN.



WIRTGEN GROUP





UNSER WELTWEITES SERVICENETZ

UNSER VERTRIEBS- UND SERVICENETZ ÜBERZEUGT DURCH KOMPETENTE VOR-ORT-PRÄSENZ, DIE STETS KUNDENORIENTIERTE LÖSUNGEN BIETET. DIESE STARKE DIENSTLEISTUNG WIRD SOWOHL DURCH DIE EIGENEN VERTRIEBS- UND SERVICEGESELLSCHAFTEN ALS AUCH DURCH VERTRAGSHÄNDLER SICHERGESTELLT.

► www.wirtgen-group.com/sales-and-service-worldwide

5

Stammwerke in
Deutschland

3

lokale Produk-
tionsstätten in
Brasilien, China
und Indien

100

eigene
Dependancen



> Qualität: Werkstatt-Service auf Werksniveau.



> Fachkundige Hilfe gibt Sicherheit im Baustellenalltag.

ZUVERLÄSSIGER CUSTOMER SUPPORT.

DIE WIRTGEN GROUP IST MEHR ALS EIN MASCHINENLIEFERANT: MIT DER MASCHINENÜBERGABE BEGINNT EINE LANGJÄHRIGE SERVICEPARTNERSCHAFT. BEI ALLEN FRAGEN RUND UM DIE MASCHINE STEHT DAS EXPERTENTEAM DES CUSTOMER SUPPORT BERATEND ZUR SEITE. - - - - -

FÜNF MARKEN, EINE WERKSTATT

Durch gut geschulte Techniker und moderne Werkzeugausstattung sind wir in der Lage, in unseren Niederlassungen das gesamte Spektrum eines verlässlichen Werkstattservices anzubieten: Die Fachleute vor Ort können dabei immer auf die Unterstützung unserer Stammwerke bauen.

Inspektion, Wartung und Überholung von Maschinen gehören ebenso wie Reparatur und Instandsetzung zum Leistungsangebot unserer Werkstätten. Permanente Modernisierung, hochwertige Spezialwerkzeuge, Diagnosesoftware für die Fehleranalyse sowie optimierte Arbeitsabläufe reduzieren die Stillstandzeiten der WIRTGEN GROUP Maschinen unserer Kunden auf ein Minimum.

VERLÄSSLICHER SERVICEPARTNER

Im Servicefall fährt ein erfahrener Servicetechniker direkt zu unseren Kunden auf die Baustelle und nimmt eine schnelle Fehlerdiagnose vor. Unser Servicediagnose-System dient dabei als Dolmetscher zwischen Maschine und Mensch und vereinfacht den Diagnoseprozess signifikant.

Durch seine gute Ausrüstung und Spezialwerkzeug macht der Servicetechniker die Maschine umgehend wieder verfügbar. Die verkehrsgünstigen Standorte unserer Niederlassungen und Händler ermöglichen kurze Anfahrtswege und schnelle Hilfe in Notfällen. Wir bieten umfassenden technischen Support und Anwendungsberatung. Ein Vor-Ort-Service, der keine Wünsche offen lässt.

WIRTGEN GROUP ORIGINALTEILE

Für optimale Leistungsfähigkeit und eine lange Lebensdauer ersetzen wir Verschleißteile ausschließlich durch WIRTGEN GROUP Originalteile aus den gut sortierten Ersatzteillagern. Unsere langjährige Praxiserfahrung, gesammelt auf den Baustellen dieser Welt, fließt in die Entwicklung unserer original WIRTGEN GROUP Ersatzteile mit ein. Passgenau auf die Anforderungen unserer leistungsstarken Maschinen abgestimmt, wird deren Performance optimal unterstützt.

➤ www.wirtgen-group.com/service
➤ www.partsandmore.net



> In unseren Schulungen werden
Sie immer von WIRTGEN GROUP
Experten unterrichtet. So erhalten
Sie Wissen direkt aus erster Hand.



> Kundennähe ist uns wichtig.
Wir schulen nicht nur in unseren
Werken, sondern gern auch
direkt auf der Baustelle vor Ort.

UNSERE THEORIE IST DIE PRAXIS.

DER LANGFRISTIGE ERFOLG UNSERER KUNDEN MIT WIRTGEN GROUP MASCHINEN IST UNS EIN WICHTIGES ANLIEGEN. MIT ZAHLREICHEN SCHULUNGSMÖGLICHKEITEN VERMITTELN WIR DEM BEDIENPERSONAL DAS NÖTIGE KNOW-HOW. - - - - -

ZUVERLÄSSIG QUALIFIZIERT

Für die dauerhafte, optimale Nutzung der Maschinen sind die qualifizierte Ausbildung des Bedieners und das nötige Fachwissen zur Wartung und Instandhaltung Grundvoraussetzungen. Um das entsprechende Know-how und die Kompetenz zu vermitteln, bietet die WIRTGEN GROUP eine Reihe von Schulungsmöglichkeiten an, die die Grundlagen für einen langfristigen und optimalen Einsatz unserer Anlagen bilden. In den Stammwerken, den Centers for Training and Technology, kurz CTT, den Niederlassungen und vor Ort vermitteln unsere Experten ihr Fachwissen an Bediener, Bauleiter, Servicetechniker und Wartungspersonal. Kleine Teilnehmergruppen, moderne Einrichtungen und praxisnahe Schulungseinheiten sorgen dabei für optimale Lernergebnisse. So können unsere Kunden überall auf der Welt auf bestqualifizierte Mitarbeiter zählen.

POTENZIALE AUSSCHÖPFEN

Unsere Anwendungsberatung unterstützt Maschinenfahrer im Baustelleneinsatz, im Steinbruch oder bei der Asphaltproduktion dabei, das volle Potenzial der WIRTGEN GROUP Maschinen auszuschöpfen, Anwendungsfehler zu vermeiden und am Ende ein optimales Arbeitsergebnis zu erreichen. Qualifizierte WIRTGEN GROUP Techniker und Baustellen-

spezialisten beraten professionell im Vorfeld der geplanten Anwendung und bei der Ausführung – ob auf der Baustelle oder dem Recyclinghof. So unterstützen wir unsere Kunden dabei, noch bessere Arbeitsergebnisse zu erzielen. Ob Kaltrecycling, InLine Pave, Oszillation oder Recyclingmaterial-Aufbereitung – die WIRTGEN GROUP Anwendungsspezialisten beraten professionell über unsere innovativen Verfahren.

INFORMATIONSSYSTEM WIDOS

WIDOS ist die umfassende elektronische Dokumentation zu allen Baureihen von WIRTGEN, VÖGELE, HAMM und KLEEMANN in nur einem System. Die digitale Dokumentation beinhaltet den kompletten Ersatzteilkatalog, Betriebsanleitung, Hydraulik-, Elektro- und Verschlauchungspläne, Maschinendaten, Sicherheitshandbuch und vieles mehr.

Die Einstiegsversion WIDOS Basic bekommen Kunden kostenlos mit ihrer Maschine passend zur Baureihe mitgeliefert.

► www.wirtgen-group.com/training



WIRTGEN GROUP



WIRTGEN GROUP

Zweigniederlassung der John Deere
GmbH & Co. KG
Reinhard-Wirtgen-Straße 2
53578 Windhagen
Germany
T: +49 (0) 2645 131-0
F: +49 (0) 2645 131-392
E-Mail: info@wirtgen-group.com

► www.wirtgen-group.com

