



HAMM

ПРОГРАММА ПОСТАВОК



Завод инноваций



Здесь находится центр технологий уплотнения

В самом сердце Европы, на севере Баварии, в окружении живописных озер раскинулся город Тиршенройт. В 1878 году Франц и Антон ХАММ основали здесь машиностроительный завод Gebr. HAMM.

С начала 20-го века основным направлением деятельности предприятия стало производство катков для дорожного строительства. С тех пор компания HAMM является идейным вдохновителем и двигателем отрасли. Множество технологий и решений, широко используемых сегодня в сфере уплотнения, были разработаны компанией HAMM. В настоящее время HAMM является лидером на мировом рынке дорожных катков.

На главном заводе в городе Тиршенройт квалифицированная команда инженеров и техников разрабатывает катки. Широкий ассортимент оборудования включает в себя различные тандемные дорожные катки, большой выбор грунтовых катков и пневмоколесных катков. Современные решения, благодаря которым оптимизируется процесс уплотнения, внедрены в весь ассортимент продукции.

Компания HAMM предлагает практичные решения для всех задач по уплотнению для дорожных и земляных работ.

Все дорожные катки компании HAMM, а также бандажи производятся в городе Тиршенройт. Современные производственные процессы позволяют комплектовать каждую машину в соответствии со спецификациями заказчика. Весь процесс производства сопровождается многочисленными проверками качества.



HAMM



1

▶▶ АДМИНИСТРАТИВНОЕ ЗДАНИЕ

В административном здании находятся центр разработки и продаж, служба технической поддержки и большинство нетехнических отделов. Здание уникально благодаря высокотехнологичной системе энергоснабжения. Геотермальная электростанция, расположенная под парковкой, извлекает из недр земли регенеративную энергию – экологически чистая технология для охлаждения или обогрева здания.

2

▶▶ ЗАВОД ПО ПРОИЗВОДСТВУ БАНДАЖЕЙ

На заводе производятся бандажи для всех катков HAMM.

3

▶▶ ЛОГИСТИЧЕСКИЙ ЦЕНТР

Современные складские системы и оптимизированные процессы обеспечивают производство всеми необходимыми деталями.

4

▶▶ СБОРОЧНЫЙ ЦЕХ ДЛЯ КРУПНЫХ МАШИН

Здесь осуществляется поточная сборка катков HAMM.

5

▶▶ ЭКСПЕРИМЕНТАЛЬНЫЙ ЦЕХ

Перед поставкой каждый каток HAMM проходит различные испытания на одном из наших испытательных стендов.

6

▶▶ СТП

В современном Центре обучения и технологий (СТТ – Center for Training and Technology) мы обучаем водителей катков, а также технических специалистов и сервисных инженеров.

7

▶▶ ОТГРУЗКА

Здесь наши специалисты подготавливают катки к отправке в адрес заказчиков.

8

▶▶ ИСПЫТАТЕЛЬНЫЙ УЧАСТОК ДЛЯ ДЛИТЕЛЬНОГО ТЕСТА

Испытание на прочность для новых разработок: перед запуском в серийное производство наши прототипы в течение месяца подвергаются проверкам на двух испытательных установках с крутым склоном, могильной трассой и участком с вибрацией. При этом катки движутся автономно.

Программа поставок

Современные технологии для дорожно-строительных и земляных работ.

СЕРИЯ HCL



5 моделей
5 - 7 т
HRC

Стр. 6/7

СЕРИЯ 3000



35 моделей
10 - 25 т
LRC

Стр. 12/13

СЕРИЯ H



22 моделей
11 - 25 т
HRC

Стр. 8/9

СЕРИЯ HD COMPACTLINE



35 моделей
1,5 - 4,5 т
LRC / HRC

Стр. 14/15

СЕРИЯ VC



2 моделей
25 т
LRC / HRC

Стр. 10/11

СЕРИЯ HD+



58 моделей
7 - 14 т
LRC / HRC

Стр. 16/17



**СЕРИЯ
DV+**



8 моделей
7 - 9 т
HRC

Стр. 18/19

**СЕРИЯ
HD**



10 моделей
7 - 11 т
LRC

Стр. 20/21

**СЕРИЯ
HP**



4 Основные модели
8 - 28 т (Балластировка)
LRC / HRC

Стр. 22/23



**Easy
Drive**



**HAMM
Compaction
Quality**

**POWER
HYBRID**

Сокращения из стандарта на токсичность ОГ

LRC: страны с низкими экологическими требованиями (до EPA Tier 3)

HRC: страны с высокими экологическими требованиями (EPA Tier 4, ЕС ступень V)

Компактные «скалолазы»

Универсальное решение для земляных работ



Высокий уплотняющий эффект - даже на небольших строительных площадках

Компактные грунтовые катки серии H CompactLine способны легко преодолевать подъемы до 60 % и обеспечивают максимальный дорожный просвет, так как привод осуществляется с помощью современных двигателей, установленных в ступице колеса. Оптимальные характеристики движения и управления достигаются, в том числе, благодаря 3-точечному шарнирному сочленению в сочетании с очень короткой колесной базой. Кроме того, грунтовые катки H CompactLine отличаются очень малой длиной. Они предназначены для работы в стесненных условиях и для уплотнения неровного грунта.

Площадка машиниста или кабина катков серии H CompactLine предоставляют оптимальные условия обзора и просты в управлении. Кроме того, машинист может быстро отрегулировать рабочее место под свой рост и вес. Поэтому грунтовые катки H CompactLine идеально подходят для предоставления в аренду.



H COMPACTLINE



УСЛОВИЯ ОБЗОРА

Безопасность и высокое качество уплотнения благодаря отличному обзору машины и строительной площадки из любого положения.



УГОЛ НАКЛОНА И СПОСОБНОСТЬ ПРЕОДОЛЕВАТЬ ПОДЪЕМЫ

Большой угол наклона и мощный привод ходового механизма обеспечивают уплотнение на уклонах до 60 %.



ЭРГОНОМИЧНОЕ РАБОЧЕЕ МЕСТО

Регулируемое сиденье и элементы управления представляют собой эргономичное рабочее место, которое позволяет сохранять концентрацию в течение всего рабочего дня.



КОМПАКТНЫЕ РАЗМЕРЫ

Компактная конструкция позволяет совершать маневры даже на узких строительных площадках.



3-ТОЧЕЧНОЕ ШАРНИРНОЕ СОЕДИНЕНИЕ

Обеспечивает оптимальный комфорт передвижения и отличную проходимость по бездорожью, амортизирует удары и гарантирует безопасное маневрирование даже на пересеченной местности.



H CompactLine	Основные данные			Вальцы / варианты			Оборудование и опции	
	Эксплуатационная масса (т)	Ширина вальца (мм)	Мощность двигателя (кВт)	V	VIO	P	Кулачковые сегменты	Бульдозерный отвал
Машины соответствуют требованиям стандартов на содержание отработавших газов EPA Tier 4 / EU Stage V								
H 5i	5	1370	55,4	•		•	•	•
H 7i	7	1680	55,4	•	•	•	•	•

V: вибрация

VIO: вибрация – осцилляция

P: кулачковый бандаж

Мощные тяжеловесы для земляных работ

Высокая производительность и комфорт



Большая уплотняющая сила

Грунтовые катки серии H с большой уплотняющей силой предназначены для современных земляных работ. Свои преимущества грунтовые катки проявляют в условиях бездорожья, ведь благодаря 3-точечному шарнирному соединению и большим углам наклона спереди и сзади они отличаются повышенной маневренностью и оптимальной устойчивостью при движении. Современные двигатели имеют низкий уровень выхлопных газов.

Кабина или площадка машиниста отличаются эргономичностью, благодаря Easy Drive управлять грунтовыми катками удобно и легко. Дополнительное преимущество – отличный обзор банджа и рабочей зоны вокруг машины. Техническое обслуживание также не вызывает затруднений благодаря широко открывающемуся капоту двигателя. Это облегчает доступ к фильтрам и точкам ежедневного техобслуживания.



Н



УГОЛ НАКЛОНА И СПОСОБНОСТЬ ПРЕОДОЛЕВАТЬ ПОДЪЕМЫ

Большой угол наклона и мощный привод ходового механизма обеспечивают уплотнение на уклонах свыше 60 %.



УСЛОВИЯ ОБЗОРА

Безопасность и качество уплотнения благодаря отличному обзору машины и строительной площадки из любого положения.



БОЛЬШАЯ ЛИНЕЙНАЯ НАГРУЗКА

Очень высокая линейная нагрузка – в зависимости от модели до 78 кг/см.



ЭРГОНОМИЧНОЕ РАБОЧЕЕ МЕСТО

Концепция управления Easy Drive и дополнительные опции для повышения комфорта представляют собой эргономичное рабочее место, которое позволяет сохранять концентрацию в течение всего рабочего дня.



3-ТОЧЕЧНОЕ ШАРНИРНОЕ СОЕДИНЕНИЕ

Обеспечивает оптимальный комфорт передвижения и отличную проходимость по бездорожью, амортизирует удары и гарантирует безопасное маневрирование даже на пересеченной местности.



Н	Основные данные			Вальцы / варианты			Оборудование и опции				
	Эксплуатационная масса (т)	Ширина вальца (мм)	Мощность двигателя (кВт)	V	VIO	P	Легкое управление Easy Drive	Вибро-плита	Дополнительный обогрев	Бульдозерный отвал	Кулачковые сегменты
Машины соответствуют требованиям стандартов на содержание отработавших газов EPA Tier 4f / EU Stage IV											
Н 11i	11	2140	85	•		•	•		•	•	•
Н 12i	12	2140	85	•		•	•		•	•	•
Машины соответствуют требованиям стандартов на содержание отработавших газов EPA Tier 4 / EU Stage V											
Н 13i	13	2140	115	•	•	•	•	•	•	•	•
Н 13i C	13	2140	115	•		•	•	•	•	•	•
Н 14i	14	2140	115	•		•	•	•	•	•	•
Н 16i	16	2140	115	•		•	•	•	•	•	•
Н 18i	18	2140	160	•		•	•		•	•	•
Н 20i	20	2140	160	•		•	•		•	•	•
Н 20i C	20	2140	160	•		•	•		•	•	•
Н 25i	25	2140	160	•			•		•		
Н 25i C P	25	2140	160			•	•		•		

V: вибрация

VIO: вибрация (спереди) – осцилляция

P: кулачковый бандаж (передн.)

C: подъем (высокая способность преодолевать подъемы)

Один каток для двух видов работ

Дробление горных пород и уплотнение



Высокая универсальность благодаря системе быстросменных резцедержателей VC

Грунтовые катки VC, оснащенные дробильным вальцом, одновременно выполняют операции дробления и уплотнения. Это существенно упрощает и ускоряет различные процессы и экономит время и ресурсы.

Система быстросменных резцедержателей VC позволяет оснащать бандажы специальными резцами с круглым хвостовиком. Благодаря этим резцам можно дробить камень, рыхлить породу, прокладывать или подготавливать трассы в каменистой местности, обслуживать подземные подъездные пути и многое другое. Дополнительно грунтовый каток VC может быть оснащён резцедержателями с кулачковыми вставками – теперь каток полностью готов к

уплотнению связанных грунтов.

Для выполнения этих задач грунтовые катки VC оснащены оборудованием для работы в тяжелых условиях, они способны двигаться на уклонах до 60%, выполнять дробление и уплотнение благодаря высокоэффективной силовой передаче.





VC

**ХАРАКТЕРИСТИКИ ПРОЧНОСТИ**

Высокопрочная конструкция с компонентами для работы в тяжелых условиях.

**СПОСОБНОСТЬ ПРЕОДОЛЕВАТЬ ПОДЪЕМЫ**

Мощные приводы и электронная система управления машиной в стандартной комплектации Hammtronic обеспечивают способность преодолевать подъемы до 60 %.

**СИСТЕМА БЫСТРОСМЕННЫХ РЕЗЦЕДЕРЖАТЕЛЕЙ VC**

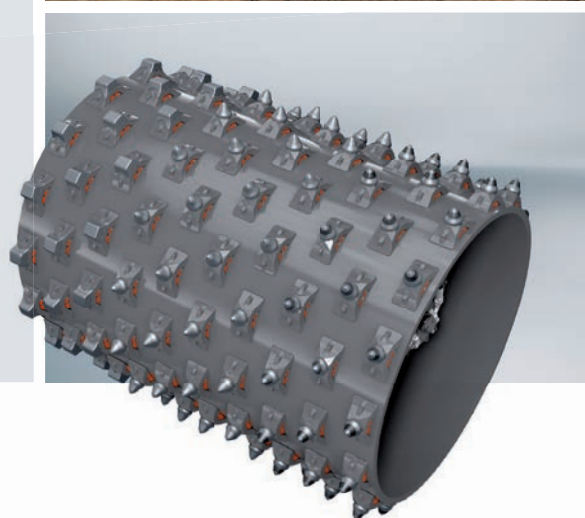
Быстрая замена резцов для повышения производительности. Подходит для строительной площадки.

**ВЫСОКАЯ ТОЧЕЧНАЯ НАГРУЗКА**

Высокое дробящее усилие благодаря максимальной нагрузке до 50 т на резец.

**3-ТОЧЕЧНОЕ ШАРНИРНОЕ СОЕДИНЕНИЕ**

Обеспечивает оптимальное тяговое усилие и отличную проходимость по бездорожью, амортизирует удары и гарантирует безопасное маневрирование даже на пересечённой местности.



VC	Основные данные			Оборудование и опции			
	Эксплуатационная масса (т)	Ширина вальца (мм)	Мощность двигателя (кВт)	Hammtronic	HAMM Compaction Meter	Система быстросменных резцедержателей VC	Легкое управление Easy Drive
Машины соответствуют требованиям стандартов на содержание отработавших газов EPA Tier 3							
3625 HT VC	25	2220	155	•	•	•	
Машины соответствуют требованиям стандартов на содержание отработавших газов EPA Tier 4 / EU Stage V							
H 25i VC	25	2220	160	•	•	•	•

VC: Дробильный валец
HT: Hammtronic

Проверенные грунтовые катки

Универсальное применение для земляных работ



Надёжная конструкция для любого рынка

Грунтовые катки серии 3000 отличаются просторной кабиной или платформой машиниста и удобным рабочим местом. Грунтовые катки просты в управлении и обеспечивают первоклассный обзор.

Грунтовые катки обладают высокой производительностью уплотнения на строительной площадке, небольшим радиусом поворота и низким уровнем шума. Расход топлива тоже весьма низок, особенно это относится к моделям с системой управления Hammtronic. Ещё одним преимуществом является способность работы на уклоне более 60 %.



3000

**УСЛОВИЯ ОБЗОРА**

Безопасность и высокое уплотнения благодаря отличному обзору машины и строительной площадки из любого положения.

**НАДЁЖНАЯ КОНСТРУКЦИЯ**

Продуманная и надёжная конструкция хорошо зарекомендовала себя в течение многих лет эксплуатации по всему миру.

**3-ТОЧЕЧНОЕ ШАРНИРНОЕ СОЕДИНЕНИЕ**

Обеспечивает оптимальный комфорт передвижения, выдающееся тяговое усилие и отличную проходимость по бездорожью, амортизирует удары и гарантирует безопасное маневрирование даже на пересечённой местности.

**СПОСОБНОСТЬ ПРЕОДОЛЕВАТЬ ПОДЪЕМЫ**

Уникальная концепция привода позволяет преодолевать значительные подъемы, особенно это касается катков с системой Hammtronic.

**ЛЕГКОЕ ТЕХОБСЛУЖИВАНИЕ И РЕМОНТ**

Все точки для ежедневного техобслуживания расположены в легкодоступных местах на одной стороне машины – важное условие для быстрой проверки.



3000	Основные данные			Вальцы / варианты			Оборудование и опции		
	Эксплуатационная масса (т)	Ширина вальца (мм)	Мощность двигателя (кВт)	V	VIO	P	Hammtronic	Кулачковые сегменты	Бульдозерный отвал
Машины соответствуют требованиям стандартов на содержание отработавших газов EPA Tier 2									
3410	10	2140	98	•		•		•	
3411	11	2140	98	•		•		•	
Машины соответствуют требованиям стандартов на содержание отработавших газов EPA Tier 3									
3410	10	2140	100	•		•		•	•
3411	11	2140	100	•		•		•	•
3412	12	2140	100	•	•	•	•	•	•
3414	14	2140	100	•	•	•	•	•	•
3516	16	2140	155	•		•	•	•	•
3518	18	2220	155	•		•	•	•	•
3520	20	2220	155	•		•	•	•	•
3625	25	2220	155	•		•	•		
320	20	2220	164	•		•		•	

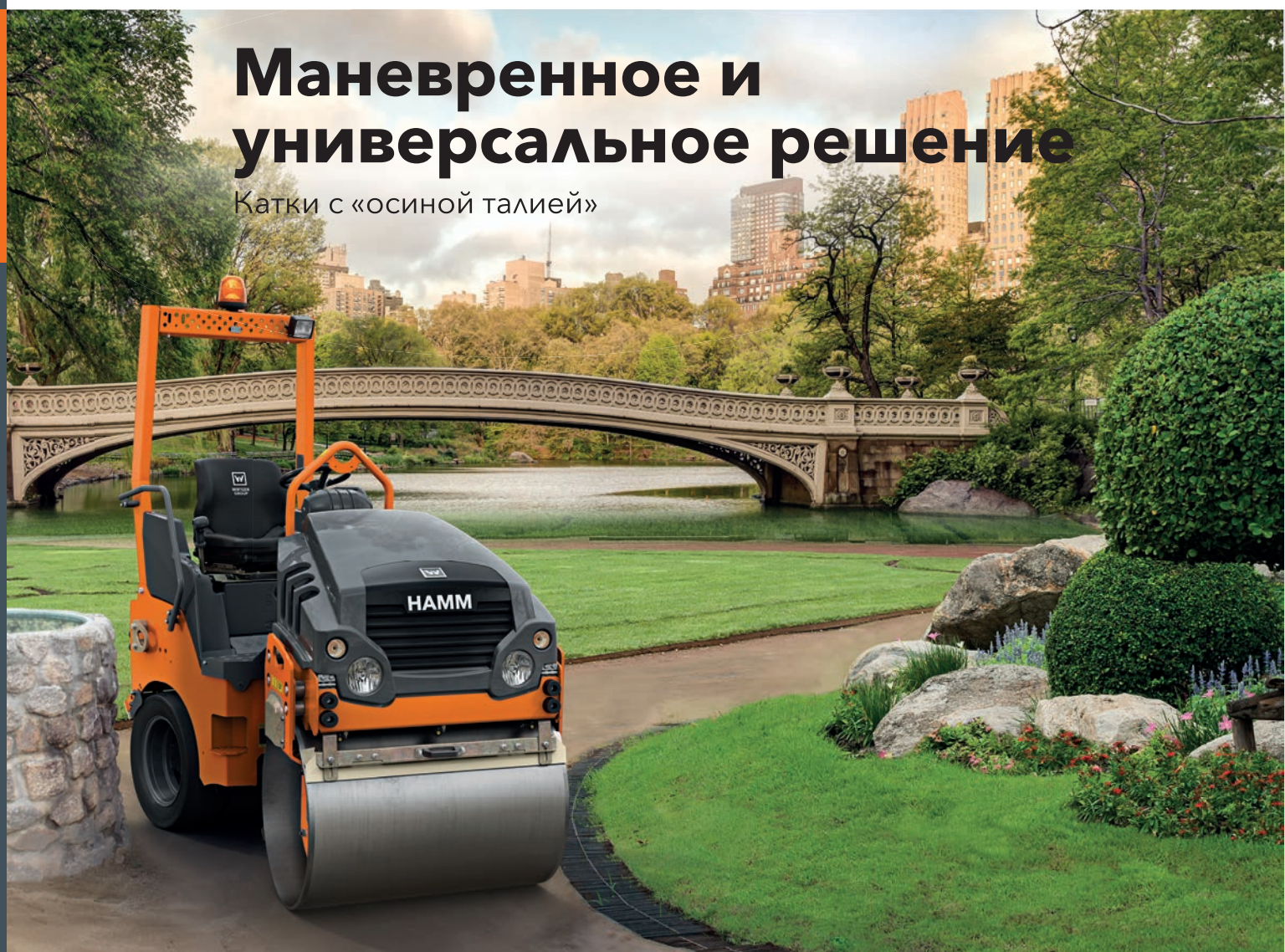
V: вибрация

VIO: вибрация – осцилляция

P: кулачковый бандаж

Маневренное и универсальное решение

Катки с «осиной талией»



Компактные катки высочайшего качества

Компактные катки с шарнирным сочленением HD CompactLine с рабочей массой от 1,4 до 4,5 т – универсальное решение для укладки асфальтобетонной смеси, земляных работ и работ по озеленению и благоустройству. Они удобны в управлении и не требуют специальных языковых знаний. Катки с «осиной талией» (узким узлом шарнирного сочленения) обеспечивают оптимальные условия обзора и обладают первоклассными характеристиками вождения и

управления прежде всего благодаря 3-точечному шарнирному сочленению.

В серию HD CompactLine входят более 30 моделей с шириной банджа 0,80-1,38 м, поэтому она охватывает весь спектр компактных катков, включая катки с вибрацией, осцилляцией и комбинированные катки. Сюда также можно добавить различные опции, например, распределители щебня, кабину для более габаритных моделей и различные опции освещения.

HD CompactLine	Основные данные				Оборудование и опции		
	Эксплуатационная масса (т)	Ширина вальца (мм)	Мощность двигателя (кВт)	Нагрузка на колесо	Смещение колеи	Кабина ROPS	Hamm Temperature Meter (датчик температуры асфальта)
Машины соответствуют требованиям стандартов на содержание отработавших газов EPA Tier 3							
HD 14 TT	4	1276	34,6	0,5	•	•	•
Машины соответствуют требованиям стандартов на содержание отработавших газов EPA Tier 4 / EU Stufe V							
HD 14i TT	4	1276	37,4	0,5	•	•	•

TT:2 Тандемный каток с двумя пакетами колес



HD COMPACTLINE



УСЛОВИЯ ОБЗОРА

«Осиная талия» и продольно установленный двигатель обеспечивают отличный обзор кромок банджа, машины и строительной площадки.



ЛЕГКАЯ ТРАНСПОРТИРОВКА, ПРОСТАЯ ПОГРУЗКА

Центральная точка подъема и несколько точек крепления для быстрой и надёжной погрузки.



КОМПАКТНЫЕ РАЗМЕРЫ

Качественное уплотнение даже в стесненных условиях благодаря компактным размерам.



ИНТЕЛЛЕКТУАЛЬНАЯ СИСТЕМА ПОДАЧИ ВОДЫ

Надёжная система водоснабжения с тройной фильтрацией, может активироваться педалью. Система легко сливается.



БОЛЬШИЕ ДИАМЕТРЫ БАНДАЖА

Бандаж с большим диаметром защищает от образования трещин и бугров и обеспечивает высокое качество уплотнения.



HD CompactLine	Основные данные				Вальцы / варианты			Оборудование и опции					
	Эксплуатационная масса (т)	Ширина вальца (мм)	Мощность двигателя (кВт)	Макс. рабочая масса (мм)	VV	VO	VT	Консольное крепление вальца	Смещение колеи	Кабина ROPS	Распределитель щебня	HAMM Compaction Meter (датчик уплотнения асфальта)	HAMM Temperature Meter (датчик температуры асфальта)
Машины соответствуют требованиям стандартов на содержание отработавших газов EPA Tier 3 / EPA Tier 4 / EU Stufe V													
HD 8	1,5	800	14,8	862	•			•	•				
HD 10C	1,5	1000	14,8	1064	•		•	•	•				
Машины соответствуют требованиям стандартов на содержание отработавших газов EPA Tier 3													
HD 10	2,5	1000	22,9	1050	•	•	•		•		•	•	•
HD 12	2,5	1200	22,9	1250	•	•	•		•		•	•	•
HD 13	4,0	1300	34,6	1350	•	•	•		•	•	•	•	•
HD 14	4,5	1380	34,6	1430	•	•	•		•	•	•	•	•
Машины соответствуют требованиям стандартов на содержание отработавших газов EPA Tier 4 / EU Stufe V													
HD 10	2,5	1000	18,5	1050	•	•	•		•			•	•
HD 10i	2,5	1000	24	1050	•	•	•		•		•	•	•
HD 12	2,5	1200	18,5	1250	•	•	•		•			•	•
HD 12i	2,5	1200	24	1250	•	•	•		•		•	•	•
HD 13i	4,0	1300	37,4	1350	•	•	•		•	•	•	•	•
HD 14i	4,5	1380	37,4	1430	•	•	•		•	•	•	•	•

VV: вибрация (спереди) – вибрация (сзади)

VO: вибрация (спереди) – осцилляция (сзади)

VT: вибрация (спереди) – комплект колес (сзади)

C: Clear Side - подвеска элементов банджа с одной стороны

Первоклассное уплотнение

Бескомпромиссное качество



Удобное управление, высокая мощность уплотнения

Тандемные катки с шарнирным сочленением серии HD+ включают в себя более 50 моделей от 7 т до 14 т. Кабина или платформа размера XXL очень большая и удобная. Со своего рабочего места машинист получает прекрасный обзор бандажей, системы разбрызгивания воды и всей площадки.

Серия HD+ отличается оптимальным распределением веса, удобным управлением

и отличными характеристиками уплотнения. Движение по прямой, подъем, поворот или движение по кругу: эти катки быстро создадут идеально ровную поверхность. Для легкой обработки кромок компания HAMM разработала решение с увеличенным смещением колеи. Катки серии HD+ оснащены большими баками для воды и дизельного топлива, что гарантирует работу в течение всего дня без перерыва на заправку. Это значительно повышает производительность.





HD+



УСЛОВИЯ ОБЗОРА

Безопасность и качество уплотнения благодаря отличному обзору машины и строительной площадки из любого положения.



УПРАВЛЕНИЕ

Надежное и понятное управление благодаря элементам управления с маркировкой, не требующей перевода, и эргономичному рабочему месту.



ВЫСОКАЯ МОЩНОСТЬ УПЛОТНЕНИЯ

Благодаря большим диаметрам и ширине бандажа и соответствующей рабочей массе катков HD+ выполняет быстрое и качественное уплотнение.



БОЛЬШИЕ ВОДЯНЫЕ БАКИ

Равномерное распределение веса благодаря двум большим водяным бакам с сообщающимся трубопроводом.



3-ТОЧЕЧНОЕ ШАРНИРНОЕ СОЕДИНЕНИЕ

Специальная кинематика обеспечивает равномерное распределение веса, оптимальное прямолинейное движение и отличную устойчивость на ходу.



HD+	Основные данные				Вальцы / варианты							Оборудование и опции		
	Эксплуатационная масса (т)	Ширина вальца (мм)	Мощность двигателя (кВт)	Макс. рабочая масса (мм)	VV	VV-S	VO	VO-S	VT	VT-S	OT	Легкое управление Easy Drive	Смещение колеи	Распределитель щебня
Машины соответствуют требованиям стандартов на содержание отработавших газов EPA Tier 3														
HD+ 90	9	1680	100	1850	•		•		•				•	
HD+ 110	11	1680	100	1850	•		•		•				•	
HD+ 120	12	1980	100	2150	•		•						•	
HD+ 140	14	2140	100	2310	•		•						•	
Машины соответствуют требованиям стандартов на содержание отработавших газов EPA Tier 4														
HD+ 70i	7	1500	55,4	1635	•		•		•				•	•
HD+ 80i	8	1680	55,4	1815	•	•	•	•	•	•	•		•	•
Машины соответствуют требованиям стандартов на содержание отработавших газов EPA Tier 4 / EU Stufe V														
HD+ 70i	7	1500	55,4	1635	•		•		•				•	•
HD+ 80i	8	1680	55,4	1815	•	•	•	•	•	•	•		•	•
HD+ 90i PH	9	1680	55,4	1850	•	•	•	•	•	•		•	•	
HD+ 90i	9	1680	85	1850	•	•	•	•	•	•		•	•	•
HD+ 110i	11	1680	85	1850	•		•		•			•	•	•
HD+ 120i	12	1980	115	2150	•		•					•	•	
HD+ 140i	14	2140	115	2310	•		•					•	•	
Машины соответствуют требованиям стандартов на содержание отработавших газов EPA Tier 4 / EU Stufe IV														
HD+ 90i	9	1680	85	1850	•	•	•	•	•	•		•	•	•
HD+ 110i	11	1680	85	1850	•		•		•			•	•	•

VV: вибрация (спереди) – вибрация (сзади)

VV-S: разрезной вибровалец (спереди) – разрезной вибровалец (сзади)

PH: Power Hybrid

VO-S: разрезной вибровалец (спереди) – осцилляция (сзади)

VT: вибрация (спереди) – комплект колес (сзади)

VT-S: разрезной вибровалец (спереди) – комплект колес (сзади)

OT: осцилляция (спереди) – комплект колес (сзади)

Дорожные катки с непревзойдённым обзором

Мощность, точность и производительность



Первоклассное уплотнение асфальта

В тандемных катках серии DV+, поворачивающихся путем перемещения полурам, концепция управления Easy Drive обеспечивает первоклассную эргономичность и комфорт. Полностью остекленная панорамная кабина обеспечивает водителю оптимальный обзор кромок банджа, устройства для прижима и обрезки кромок и строительной площадки. Дополнительное смотровое окно в днище кабины позволяет всегда видеть бандаж или колеса.

Управление путем перемещения полурам и очень большое смещение колеи позволяют точно задавать направление катку DV+. Для выбора доступны четыре режима управления. Кроме того, на заводе на катки устанавливаются разрезные вибрационные бандажы. Наряду с равномерным распределением веса и автоматикой для мягкого ускорения и торможения обеспечиваются очень ровные асфальтовые слои – даже на узких поворотах.



DV+



УСЛОВИЯ ОБЗОРА

Безопасность и качество уплотнения благодаря отличному обзору машины и строительной площадки из любого положения.



EASY DRIVE

Надежное и понятное управление благодаря элементам управления с маркировкой, не требующей перевода, и эргономичному рабочему месту.



БОЛЬШИЕ РАБОЧИЕ ИНТЕРВАЛЫ

Максимальная производительность благодаря вместительным бакам для топлива и воды.



СИСТЕМА ПОДАЧИ ВОДЫ

Равномерное распределение веса благодаря двум большим водяным бакам с соединительным трубопроводом. Быстрое и безопасное наполнение благодаря централизованной заправке под давлением.



МЕХАНИЗМ РУЛЕВОГО УПРАВЛЕНИЯ

Управление путем перемещения полурам с большими углами поворота и смещением колеи, наличие четырех режимов управления обеспечивают точное направление катка в любой ситуации.



DV+	Основные данные				Вальцы / варианты				Оборудование и опции				
	Эксплуатационная масса (т)	Ширина вальца (мм)	Мощность двигателя (кВт)	Макс. рабочая масса (мм)	VV-S	VO-S	VS-OS	VT-S	Легкое управление Easy Drive	Электрическая регулировка управления сиденьем	Кабина ROPS	ROPS	Распределитель щебня
Машины соответствуют требованиям стандартов на содержание отработавших газов EPA Tier 4 / EU Stufe V													
DV+ 70i	7	1500	55,4	2770	•	•	•	•	•	•	•	•	•
DV+ 90i	9	1680	74,4	3050	•	•	•	•	•	•	•	•	•

VV-S: разрезной вибровалец (спереди) – разрезной вибровалец (сзади)

VO-S: разрезной вибровалец (спереди) – осцилляция (сзади)

VS-OS: разрезной вибровалец (спереди) – разрезной валец с осцилляцией (сзади)

VT-S: разрезной вибровалец (спереди) – комплект колес (сзади)

Профессиональная техника для уплотнения асфальтобетона

Устойчивость и прочность



Подходят для применения на любой строительной площадке

Тандемные катки серии HD во всем мире используются для укладки асфальтобетонной смеси. С эргономичной платформы или из просторной кабины машиниста открывается отличный вид: на бандаж, систему орошения и строительную площадку.

Качественное уплотнение обеспечивает 3-точечное шарнирное соединение, очень маленький радиус поворота и большое смещение колеи.



HD



УСЛОВИЯ ОБЗОРА

Отличный обзор машины и строительной площадки из любого положения для надёжного и качественного уплотнения.



НАДЁЖНАЯ ТЕХНИКА

Продуманная и прочная конструкция хорошо зарекомендовала себя в течение многих лет эксплуатации по всему миру.



МНОГО ПРОСТРАНСТВА ПО БОКАМ

Приподнятые боковые стенки высвобождают пространство по бокам. Возможно уплотнение вплоть до кромок.



3-ТОЧЕЧНОЕ ШАРНИРНОЕ СОЕДИНЕНИЕ

Специальная кинематика обеспечивает равномерное распределение веса, оптимальное прямолинейное движение и отличную устойчивость на ходу.



ЛЕГКОЕ ТЕХОБСЛУЖИВАНИЕ И РЕМОНТ

Все точки для ежедневного техобслуживания расположены в легкодоступных местах на одной стороне машины – важное условие для быстрой проверки.



HD	Основные данные				Вальцы / варианты			Оборудование и опции	
	Эксплуатационная масса (т)	Ширина вальца (мм)	Мощность двигателя (кВт)	Макс. рабочая масса (мм)	VV	VO	VT	Смещение колеи	Устройство обрезки и прикатки кромки
Машины соответствуют требованиям стандартов на содержание отработавших газов EPA Tier 3									
HD 70	7	1500	55,4	1600	•		•	•	•
HD 75	8	1680	55,4	1780	•	•	•	•	•
HD 90	9	1680	100	1780	•	•	•	•	•
HD 110	11	1680	100	1780	•		•	•	•
HD 128	12	1980	100	2080	•	•		•	•

VV: вибрация (спереди) – вибрация (сзади)

VO: вибрация (спереди) – осцилляция (сзади)

VT: вибрация (спереди) – комплект колес (сзади)

Инновация на 8 колесах

Самый современный пневмоколесный дорожный каток



Современная концепция для первоклассного уплотнения

Пневмоколесные катки серии HP предназначены для укладки асфальтобетонной смеси и земляных работ. Машиниста порадует простая и удобная панель управления – в виде панорамной кабины или открытой платформы. Асимметричная рама и продуманная конструкция машины обеспечивают оптимальные условия обзора. Система управления не привязана к конкретному языку. Это облегчает работу и гарантирует безопасное управление.

Такие решения, как интеллектуальная концепция балластировки, обеспечивают лучшие результаты уплотнения и позволяют быстро изменять массу машины на строительной площадке. Универсальная система орошения шин и современный привод ходового механизма гарантируют высокое качество и производительность. Кроме того, благодаря большому выбору опций катки серии HP можно адаптировать к любым требованиям по эксплуатации.



HP



УСЛОВИЯ ОБЗОРА

Отличный обзор машины и строительной площадки из любого положения для надёжного и качественного уплотнения.



ПРОСТОРНАЯ ПЛОЩАДКА МАШИНИСТА / КАБИНА

Большая и комфортная панорамная кабина или большая площадка машиниста.



УДОБСТВО ТЕХНИЧЕСКОГО ОБСЛУЖИВАНИЯ

Складная лестница для доступа в кабину. Откидная лестница для доступа к двигателю для техобслуживания.



КОНЦЕПЦИЯ БАЛЛАСТИРОВКИ

Гибкая концепция балластировки позволяет быстро и точно оснастить машину.



БЕЗОПАСНОСТЬ

Очень мощная тормозная система для большей безопасности.



HP	Основные данные						Оборудование и опции						
	Эксплуатационная масса (т)	Рабочая ширина (мм)	Мощность двигателя (кВт)	Нагрузка на колесо	Мин. рабочая масса (мм)	Макс. рабочая масса (мм)	Легкое управление Easy Drive	Регулируемое устройство управления сиденьем	Дополнительный тормоз переднего моста ^{*2}	ASC -устройство от пробуксовки	Дополнительный водяной бак	Эмульсия против прилипания асфальта к колесам	Термофармак
Машины соответствуют требованиям стандартов на содержание отработавших газов EPA Tier 3													
HP 180	8-18	2084	85	1,0 - 2,2	8,6	17,2		•		•	•	•	•
HP 280	10-28	2084	85	1,3 - 3,5	10,27	27,3		•	•	•	•	•	•
Машины соответствуют требованиям стандартов на содержание отработавших газов EPA Tier 4 / EU Stufe IV													
HP 280i	10-28	2084	85	1,3 - 3,5	10,27	27,3	•	•	•	•	•	•	•
Машины соответствуют требованиям стандартов на содержание отработавших газов EPA Tier 4 / EU Stufe V													
HP 180i	8-18	2084	55,4	1,0 - 2,2	8,6	17,2	•	•		•	•	•	•

^{*1} с регулируемым балластом

^{*2} тормоз на передней оси является обязательным для рабочей массы от 20 т

HAMM AG
Hammstraße 1
D-95643 Tirschenreuth, Германия
Тел. +49 9631/ 80-0
Факс +49 9631/ 80-111
www.wirtgen-group.com/hamm



HAMM