



**HAMM**

# Precisión y productividad **SERIE DV+**







# Visibilidad plena sin rival

Trabajar con seguridad y pleno control

Cabina panorámica totalmente acristalada

Las puertas de la cabina están divididas, de modo que es posible abrir en un ángulo de 180° sendas grandes ventanas a ambos lados.



Desde la cabina panorámica totalmente acristalada y a través de las amplias ventanas de cristal en el suelo, el puesto del conductor de la serie DV+ ofrece a los conductores una visibilidad perfecta de todo el entorno de trabajo, incluidos los tambores. Además, desde el borde de la cabina gozan de una vista excelente de los bordes de los tambores, así como del dispositivo de corte y compresión de bordes.





El cómodo lugar de trabajo en la cabina panorámica de la serie DV+ brinda las condiciones óptimas para trabajar de forma concentrada.

## Visibilidad plena en todas las direcciones

### Un lugar de trabajo confortable

Unas escaleras de acceso amplias con grandes peldaños permiten al conductor del rodillo subir a su lugar de trabajo diario, la cabina de la serie DV+. La columna de dirección se puede inclinar hacia delante mediante pedal. Este detalle permite introducirse en la cabina y salir de ella con mucha facilidad.

También la unidad de mando del asiento giratoria brinda un alto grado de confort: Se pueden ajustar libremente la altura y la suspensión, así como la altura y el ángulo lateral del apoyabrazos derecho. Opcionalmente este último se puede abatir hacia atrás. En función de las preferencias, el asiento está disponible con respaldo alto, extensión para la espalda y tapizados de tela.

Además hay muchos detalles agradables por descubrir, tales como las tomas de corriente de 12 V para cargar el teléfono móvil o la tableta, espacio para guardar objetos, perchas, soportes para bebidas y numerosos difusores de aire fresco.

Los difusores dispuestos de forma inteligente suministran en todo momento aire fresco al interior de la cabina y mantienen las lunas despejadas.

Las principales funciones se manejan mediante la palanca de mando ergonómica.

Grandes ventanas en el suelo para ver los tambores.

Con carácter opcional, el asiento del conductor se puede desplazar y girar un total de 350° eléctricamente.





La cantidad de agua puede regularse con suma precisión en cinco niveles desde el asiento del conductor. La regulación tiene lugar automáticamente en función de la velocidad.

### Potente sistema de rociado de agua

Las barras de rociado con boquillas están dispuestas en la parte exterior del travesaño. De este modo, el agua rociada humedece de forma segura y fiable el tambor durante la compactación. Esta ubicación también es ventajosa para el mantenimiento, ya que el cómodo acceso permite montar y desmontar fácilmente las barras de rociado con hasta seis boquillas.

El sistema de rociado utiliza dos bombas, de manera que incluso en caso de fallo de una bomba se continúa suministrando agua a los tambores. Para el rociado del dispositivo de

corte y compresión de bordes existe una bomba adicional que se activa con independencia del rociado de los tambores. Esta solución reduce el consumo de agua.

A fin de maximizar la productividad de la serie DV+, esta incorpora grandes depósitos de agua delante y detrás. A su vez, un conducto de conexión entre los depósitos garantiza un llenado y una distribución del peso homogéneos. Además, un triple filtrado del agua sumamente eficiente y el llenado centralizado a presión, de serie, garantizan una disponibilidad máxima.



La dirección sumamente precisa y el sistema inteligente de rociado de agua de la serie DV+ permiten obtener superficies de alta calidad.



**Dirección de eje único:**  
Se dirige únicamente el eje delantero o trasero.



**Dirección análoga:**  
Se dirigen simultáneamente ambos tambores en direcciones opuestas. Esto se traduce en un radio de giro muy reducido.



**Dirección diagonal:**  
Se dirigen simultáneamente ambos tambores en la misma dirección. Esto permite un rápido desplazamiento lateral de carril.



Gracias al pronunciado desplazamiento de carril, resulta posible casi duplicar la anchura de trabajo con respecto a la anchura del tambor.

## Precisión en todos los detalles

### Máxima calidad incluso en espacios reducidos

En curvas cerradas y allí donde se requiera precisión, los rodillos en tándem de la serie DV+ son el instrumento ideal, por ejemplo, al compactar en curvas, junto a bordillos, en la postcompactación o al alisar tras la compresión de bordes. La serie DV+ permite trabajar con precisión, ya que incorpora una dirección con travesía pivotante con gran ángulo de giro, un desplazamiento de carril muy pronunciado y cuatro tipos de dirección.

También los tambores divididos contribuyen a la elevada calidad: las dos mitades del tambor trazan las curvas a distintas velocidades. De este modo se evita la formación de fisuras y rebordes en el asfalto.

Todos los tambores de vibración están divididos de serie en los rodillos de la serie DV+. Además, también hay disponibles modelos con tambor de oscilación dividido.

Otra característica destacada de la serie DV+ es el sistema automático para invertir el sentido de la marcha en todos los rodillos con unidad de mando del asiento regulable eléctricamente, que frena y acelera los rodillos rápidamente pero con suavidad. Además, el asiento gira automáticamente en la dirección de marcha al invertir el sentido de la misma. Esta característica es única en el mercado, se traduce en superficies de excelente calidad y proporciona ergonomía, comodidad y una seguridad máxima.





# Preparada para afrontar cualquier tarea

Variantes de equipamiento para todas las regiones y aplicaciones

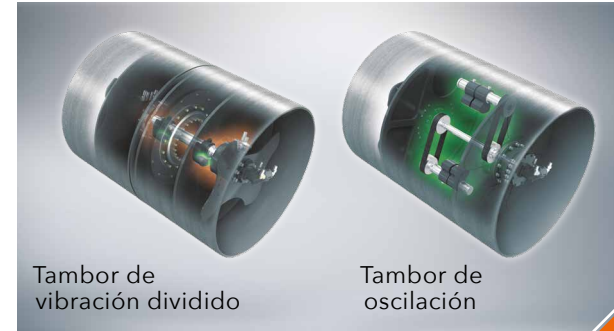
Cada cliente puede personalizar a su medida el equipamiento de su DV+ a partir de la amplia gama de opciones. Por ejemplo, se pueden montar distintos esparcidores de gravilla, así como diferentes rodillos de presión para el dispositivo de corte y compresión de bordes. Asimismo, para la cabina hay disponible una radio o un equipo de aire acondicionado. Y para quienes trabajen a menudo en la oscuridad son especialmente interesantes opciones tales como los faros de trabajo sumamente potentes con lámparas LED, así como la iluminación para los tambores y los bordes de los tambores.



Diseño de producto premiado:  
HAMM recibió en 2015 sendos galardones  
iF design award por el concepto de manejo  
Easy Drive y por la serie DV+.



# Visión general de aspectos técnicos destacados



- 1 >> CABINA/PUESTO DEL CONDUCTOR**  
Puesto del conductor con ROPS o cabina ROPS. Puerta dividida con ventanas de apertura amplia (arriba 180°/abajo 85°). Abundante espacio libre por encima de la cabeza. Dos soportes para bebidas, compartimentos portaobjetos y percha de serie. Dos tomas de corriente (12 V) para teléfono móvil, etc.
- 2 >> AIRE ACONDICIONADO Y VENTILACIÓN**  
Exhaladores para una climatización agradable y suministro de aire fresco. Ranuras de ventilación para acelerar la eliminación de la escarcha. Aire acondicionado (opcional).
- 3 >> CONCEPTO DE MANEJO EASY DRIVE**  
Puesto del conductor optimizado ergonómicamente con asiento del conductor desplazable y giratorio mecánicamente (de serie) o eléctricamente (opcional), con múltiples opciones de ajuste. Apoyabrazos derecho ajustable en altura (de serie), también disponible en versión abatible (opcional). Columna de dirección inclinable hacia delante para mayor comodidad al acceder a o abandonar el puesto de conductor. Diseño autoexplicativo. Apoyabrazos multifuncional con palanca de mando para el manejo intuitivo de las principales funciones. Identificación por colores para facilitar la asignación de las funciones.
- 4 >> ILUMINACIÓN**  
Potentes faros de trabajo en la cabina. Lámparas halógenas de serie; opcionalmente también lámparas LED especialmente duraderas y luminosas. Iluminación opcional para los tambores y los bordes de los tambores. Opcionalmente con función Coming Home.

- 5 >> CONTROL DEL SISTEMA DE TRACCIÓN**  
Control cómodo del sistema de tracción mediante palanca de mando y volante. Preselección de la velocidad máxima de serie. Sistema automático para un frenado y una aceleración suaves. Elevada velocidad final (máx. 11 km/h).
- 6 >> DIRECCIÓN**  
Dirección sumamente precisa con travesía pivotante. Gran ángulo de giro. Resistencia para la dirección y el giro del volante en función de la velocidad. 4 tipos de dirección: dirección de eje único (eje delantero o trasero), dirección analógica y dirección diagonal. Gran desalineación de los tambores libremente ajustable.
- 7 >> AMPLIA GAMA DE TAMBORES**  
Disponible con tambores de oscilación divididos (VV-S), con tambor de vibración dividido y tambor de oscilación no dividido (VO-S), con tambor de vibración dividido y de oscilación dividido (VS-OS) o como rodillo combinado (VT-S).
- 8 >> MOTOR**  
Motores preparados para el futuro con refrigeración por agua y postratamiento avanzado de los gases de escape conforme a la normativa vigente en cada caso. Funcionamiento con bajo nivel de ruido y respetuoso con el medio ambiente.

**EASY DRIVE**  
Manejo seguro e intuitivo mediante elementos de mando claros y autoexplicativos y lugar de trabajo ergonómicamente optimizado.

**SISTEMA DE ROCIADO DE AGUA**  
Distribución uniforme del peso gracias a dos depósitos de agua de gran tamaño con conducto comunicante; permite un llenado centralizado a presión rápido y seguro.

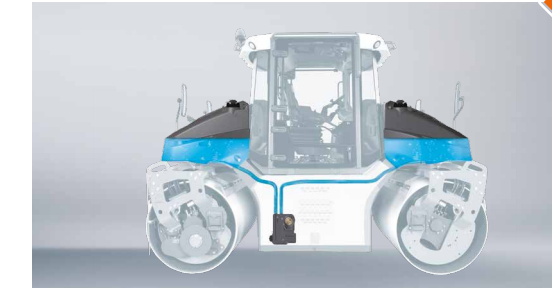
**VISIBILIDAD**  
Seguridad y calidad de compactación gracias a la excelente visibilidad del rodillo y del entorno desde cualquier posición del asiento.

**DIRECCIÓN**  
Conducción precisa en cualquier situación gracias a la dirección con travesía pivotante con grandes ángulos de giro, desplazamiento de carril pronunciado y cuatro tipos de dirección.

**INTERVALOS DE TRABAJO LARGOS**  
Máxima productividad gracias a los generosos depósitos de combustible y agua.

- 9 >> HAMMTRONIC**  
Incorpora de serie gestión electrónica de la máquina para la monitorización de todas las funciones del motor y de marcha. Adaptación automática del sistema de tracción, vibración/oscilación y velocidad del motor a las condiciones de uso en cada momento. Control antideslizamiento en caso de tambor dividido. Reducción significativa del consumo de combustible y de las emisiones de gases y de ruido.
- 10 >> MODO ECONÓMICO**  
El funcionamiento en modo económico reduce el número de revoluciones del motor, las emisiones de ruido y el consumo de combustible.
- 11 >> SISTEMA AUTOMÁTICO DE PARADA DEL MOTOR**  
Opcional. Apagado automático del motor en caso de inactividad prolongada. Ahorra combustible y por consiguiente costes de explotación.
- 12 >> LLENADO DE AGUA**  
Llenado centralizado a presión con un mínimo de 1 bar, que acorta las paradas de repostaje. Orificio de llenado en el compartimento del motor. Posibilidad de conexión a bocas de riego. Tapa del depósito de agua cerrable con llave (opcional). Llenado también posible desde arriba.
- 13 >> DEPÓSITOS DE AGUA**  
Dos depósitos de gran tamaño. El conducto comunicante permite un llenado y una distribución del peso homogéneos. Con grifo para la toma de agua de serie. Desagüe central adicional para facilitar el vaciado.

- 14 >> ROCIADO DE AGUA**  
Una barra de rociado por tambor. Disposición frente al travesaño para una plena visibilidad del tambor. Montaje y desmontaje sencillo de las boquillas y las barras. Triple filtrado del agua. Cinco niveles de rociado con regulación de la velocidad. Posibilidad de rociado por separado del dispositivo de corte y compresión de bordes.
- 15 >> DISPOSITIVO DE CORTE Y COMPRESIÓN DE BORDES**  
Opcional. Permite un acabado preciso de los bordes. Posición claramente visible desde el puesto del conductor. Disponible en múltiples diámetros y ángulos. Rociado de agua por separado.
- 16 >> ESPARCIDOR DE GRAVILLA**  
Opcional: esparcidores de disco y de precisión. Montaje/desmontaje rápido, acoplable mediante placa adaptadora. Manejo cómodo mediante palanca de mando situada junto al apoyabrazos. Opcionalmente con dispositivo elevador.
- 17 >> HCQ NAVIGATOR**  
Opcional. HCQ Navigator para el control y la documentación exhaustivos de la compactación. Trampilla de techo de serie para facilitar el montaje del receptor vía satélite HCQ.
- 18 >> INTERFAZ TELEMÁTICA**  
Opcional. Interfaz estándar para la transmisión de datos de máquina y de proceso.







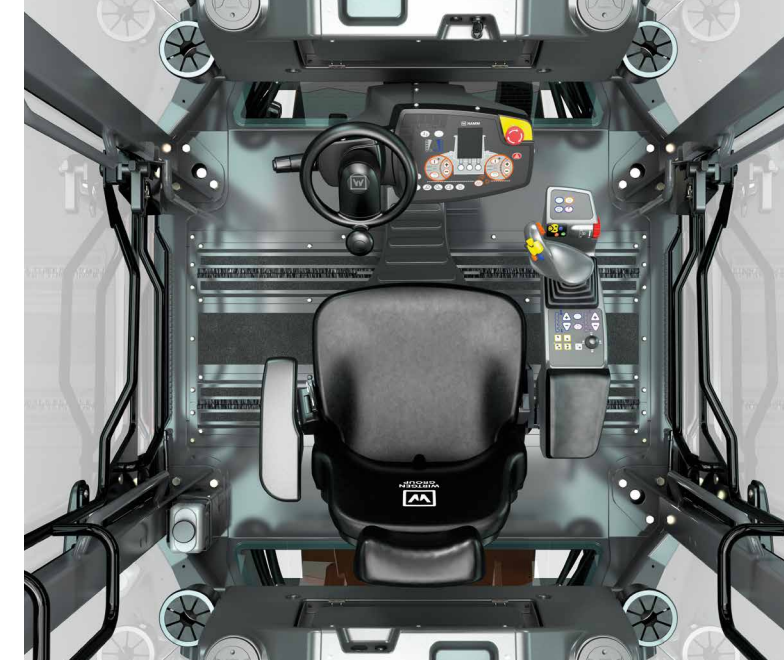
# Easy Drive: manejo sencillo

Máxima facilidad de uso

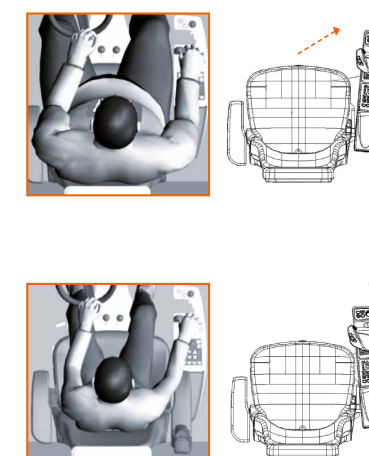
Los rodillos HAMM convencer desde hace décadas por su manejo cómodo y lógico, como lo hace también el concepto de manejo Easy Drive. El rodillo se dirige mediante un volante. Los principales interruptores se encuentran junto a la palanca de mando, y todos ellos están directamente a la vista.

Cuanto más frecuentemente se acciona un pulsador o interruptor, más cerca de la palanca de mando está situado. En el apoyabrazos multifuncional, la disposición intuitiva de los elementos de manejo proporciona claridad: en la parte superior se ubican los pulsadores de preselección, en la inferior los pulsadores para ajustar las funciones. El cuadro de instrumentos junto al volante alberga indicadores de estado y de parámetros, así como pulsadores de uso menos frecuente.

Todos los indicadores y mandos están agrupados en unidades funcionales y diferenciados cromáticamente. Esto facilita el manejo puesto que, como en todos los demás rodillos HAMM, se aplica la regla: cada color identifica un grupo de funciones.



Easy Drive es sinónimo de manejo intuitivo gracias a una guía clara del usuario y una posición de asiento optimizada ergonómicamente para cada conductor.



Todo ello está armonizado con el diseño inteligente del interior. Este fue desarrollado por HAMM en el marco de un ambicioso proyecto de investigación, colaborando con universidades y especialistas en ergonomía, así como conductores de rodillos de distintos países. El resultado es convincente: la unidad de mando del asiento se puede regular a la perfección gracias a numerosas opciones de ajuste, de modo que los conductores de cualquier estatura y corpulencia encuentran la posición de asiento ergonómica más favorable.





## Concepto de mantenimiento convincente

Facilidad de uso y mantenimiento sencillo y rápido

A los técnicos del taller les encanta la serie DV+: les facilita en gran medida el trabajo gracias a sus intervalos de mantenimiento largos y al acceso sencillo a los puntos de mantenimiento.



Grifo de agua para la limpieza

Acometida para el llenado a presión

Desagüe central para el vaciado sencillo del depósito de agua

### Servicio técnico sencillo

Para garantizar un servicio técnico rápido y exhaustivo, HAMM utiliza la herramienta de diagnóstico de servicio «WIDIAG» del GRUPO WIRTGEN. La interfaz para este sistema se ubica en un lugar fácilmente accesible del apoyabrazos multifuncional. Las empresas que además deseen beneficiarse de las ventajas de una gestión eficiente de la flota pueden equipar la serie DV+ con el sistema telemático WITOS FleetView.

### Mantenimiento reducido

Los intervalos de mantenimiento largos y el reducido número de puntos de mantenimiento son indicadores de una tecnología refinada. Para el mantenimiento preventivo y correctivo periódico, los rodillos de la serie DV+ destacan por la buena accesibilidad a los puntos clave, por la gran apertura del capó del motor y por unos puntos de lubricación centrales (opcional) para facilitar la lubricación de ambas coronas giratorias.

### Motores respetuosos con el medio ambiente

Los ultramodernos motores diésel tetracilíndricos se encargan de accionar todos los grupos en los rodillos de la serie DV+. El postratamiento de gases de escape cumple las normativas locales en todos los modelos.





# Idóneos para curvas cerradas

Dominan con autoridad incluso tareas exigentes

Con sus tambores de vibración y oscilación divididos, la distribución homogénea del peso y la versátil dirección con travesía pivotante, los rodillos de la serie DV+ proporcionan una excelente calidad de compactación de superficies de asfalto incluso en curvas cerradas. A su vez, los conductores gozan de una extraordinaria visibilidad de las superficies y los bordes de los tambores. De ahí que la serie DV+ sea la elección ideal para obras con condiciones de espacio restringidas, para la compactación de carreteras sinuosas o en rotondas.





HAMM AG  
Hammstraße 1  
D-95643 Tirschenreuth  
Tel +49 9631/ 80-0  
Fax +49 9631/ 80-111  
[www.hamm.eu](http://www.hamm.eu)



**HAMM**