



HAMM

Präzise und produktiv **SERIE DV+**





Unübertroffene Freisicht

Sicher und souverän arbeiten

Rundum verglaste
Panoramakabine

Die Kabinentüren sind geteilt,
sodass man auf beiden Seiten
ein großes Fenster 180° weit
öffnen kann.



Der Fahrerstand der Serie DV+ bietet den Walzenfahrern aus der rundum verglasten Panoramakabine und den breiten Sichtfenstern im Boden eine perfekte Sicht auf das komplette Arbeitsumfeld inklusive der Bandagen. Vom Kabinenrand haben sie außerdem einen hervorragenden Blick auf die Bandagenkanten sowie das Kantenandrück- und Schneidgerät.



Der komfortable Arbeitsplatz in der Panoramakabine der DV+ bietet optimale Voraussetzungen für konzentriertes Arbeiten.

Freier Blick in alle Richtungen

Komfortabler Arbeitsplatz

Über einen breiten Aufstieg mit großen Stufen gelangen die Walzenfahrer zu ihrem täglichen Arbeitsplatz, der Kabine der DV+. Die Lenksäule kann per Fußhebel nach vorne gekippt werden. Durch dieses Detail ist der Ein- und Ausstieg sehr einfach.

Auch die drehbare Sitz-Bedieneinheit bietet viel Komfort: Höhe und Federung sind frei justierbar, ebenso wie die Höhe und der seitliche Winkel der rechten Armlehne. Optional kann sie nach hinten geklappt werden. Der Sitz ist je nach Wunsch mit hoher Rückenlehne, einer Rückenverlängerung und Stoffbezügen lieferbar.

Darüber hinaus gibt es viele angenehme Details zu entdecken, zum Beispiel die 12-V-Steckdosen zum Aufladen des Mobiltelefons oder Tablet-PCs, Stauraum, Kleiderhaken, Getränkehalter und zahlreiche Frischluftdüsen.

Intelligent angeordnete Düsen fördern jederzeit frische Luft in die Kabine und sorgen für klare Scheiben.

Die wichtigsten Funktionen bedient man über den ergonomisch geformten Joystick.

Große Sichtfenster für den Blick auf die Bandagen.

Der Fahrersitz ist auf Wunsch elektrisch verschiebbar und drehbar um insgesamt 350°.



Die Wassermenge kann sehr fein in 5 Stufen vom Fahrersitz aus eingestellt werden. Die Regelung erfolgt automatisch abhängig von der Geschwindigkeit.

Leistungsfähige Wasseranlage

Die Sprühleisten mit Düsen sind außen an der Traverse angeordnet. Während der Verdichtung bedeutet das: aufgespritztes Wasser benetzt sicher und zuverlässig die Bandage. Die Position ist auch von Vorteil für die Wartung, denn durch den komfortablen Zugriff lassen sich die Sprühleisten mit bis zu 6 Düsen einfach ein- und ausbauen.

Die Berieselung arbeitet mit zwei Pumpen, damit selbst beim Ausfall einer Pumpe immer Wasser zu den Bandagen gefördert wird. Für die Berieselung des Kantenandrück- und Schneidgeräts steht eine weitere Pumpe zur Verfügung. Sie wird unabhängig von der Bandagenberieselung aktiviert – diese Lösung reduziert den Wasserverbrauch.

Damit die DV+ höchst produktiv arbeiten kann, verfügt sie über große Wassertanks vorne und hinten. Dabei sorgt eine Verbindungsleitung zwischen den Tanks für gleichmäßige Befüllung und Gewichtsverteilung. Eine sehr effiziente 3-fach-Filterung des Wassers ermöglicht darüber hinaus eine maximale Verfügbarkeit.



Einzelachslenkung:
Nur die Vorder- oder Hinterachse ist gelenkt.



Analoglenkung:
Beide Bandagen lenken gleichzeitig in entgegengesetzte Richtung. Dadurch sehr enger Spurkreis.



Diagonallenkung:
Beide Bandagen lenken gleichzeitig in die selbe Richtung. Dadurch schneller seitlicher Spurversatz.

Präzision in allen Details

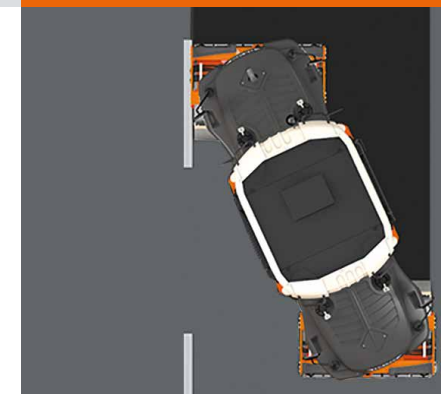
Top-Qualität – auch wenn's eng wird

In engen Kurven und überall dort, wo Präzision zählt, sind die Tandemwalzen der Serie DV+ die ideale Besetzung – zum Beispiel beim Verdichten in Kurven, an Randsteinen, bei der Nachverdichtung oder beim Nachbügeln nach dem Kantenandrücken. Das genaue Arbeiten ist möglich, weil die DV+ eine Schemellenkung mit extrem großem Drehwinkel, einen sehr großen Spurversatz und vier Lenkarten bietet.

Für Qualität sorgen auch die geteilten Bandagen: Die beiden Bandagenhälften fahren in Kurven mit unterschiedlichen Geschwindigkeiten. So vermeiden sie Riss- und Wulstbildung im Asphalt.



Die präzise Lenkung und die durchdachte Wasseranlage der DV+ ermöglichen hochwertige Oberflächen.



Durch den großen Spurversatz lässt sich die Arbeitsbreite im Verhältnis zur Bandagenbreite fast verdoppeln.

Alle Vibrationsbandagen sind bei den Walzen der Serie DV+ serienmäßig geteilt. Darüber hinaus gibt es optional auch geteilte Oszillationsbandagen.

Ein weiteres Highlight der DV+ ist die Reversierautomatik in allen Walzen mit elektrisch verstellbarer Sitz-Bedieneinheit: Sie bremst und beschleunigt die Walzen zügig, aber sanft. Zusätzlich dreht sich der Sitz beim Reversieren automatisch in Fahrtrichtung. Das ist am Markt einzigartig, schafft erstklassige Oberflächen und sorgt für Ergonomie, Komfort und höchste Sicherheit.



Auf alle Aufgaben vorbereitet

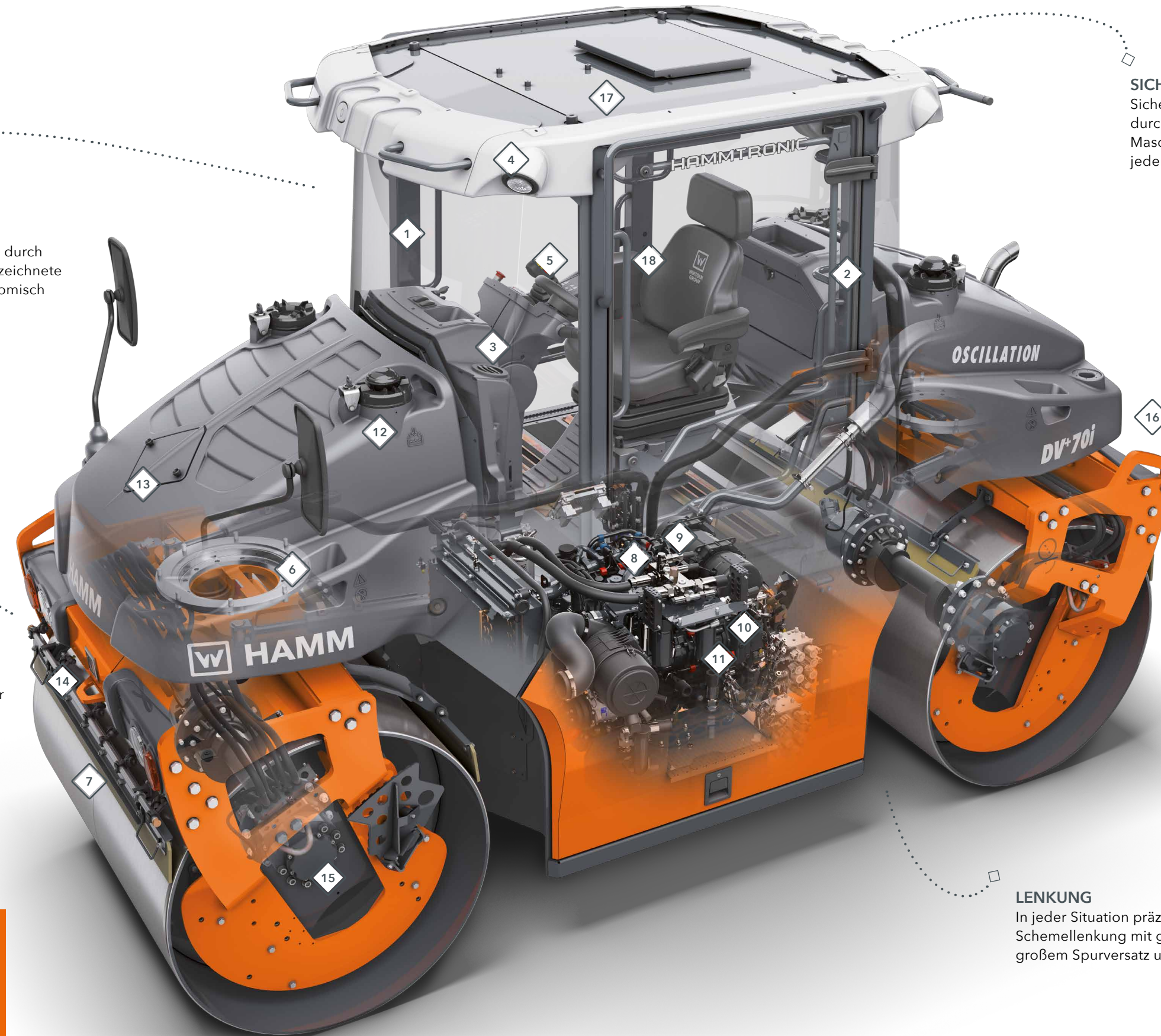
Ausstattungsvarianten für alle Regionen und Anwendungen

Aus dem großen Angebot an Optionen kann jeder Kunde sich „seine“ DV+ maßgeschneidert ausstatten. So können verschiedene Splittstreuer ebenso wie unterschiedliche Druckrollen für das Kantenandrück- und Schneidgerät ergänzt werden. Für die Kabine gibt es zum Beispiel ein Radio oder eine Klimaanlage. Und für alle, die oft bei Dunkelheit arbeiten, sind die sehr hellen Arbeitsscheinwerfer mit LED-Leuchtmitteln sowie die Beleuchtung für die Bandagen und Bandagenkanten interessante Extras.



Ausgezeichnetes Produktdesign:
Für das Bedienkonzept Easy Drive und
die Serie DV+ bekam HAMM 2015 je
einen iF design award verliehen.

Die Technik-Highlights im Überblick



EASY DRIVE
Sichere, intuitive Bedienung durch klare, sprachneutral gekennzeichnete Bedienelemente und ergonomisch optimierten Arbeitsplatz.

SICHTVERHÄLTNISSE
Sicherheit und Verdichtungsqualität durch hervorragenden Überblick über Maschine und Baustellenumfeld aus jeder Sitzposition.

WASSERANLAGE
Gleichmäßige Gewichtsverteilung durch 2 große Wassertanks mit kommunizierender Leitung, über zentrale Druckbetankung schnell und sicher zu befüllen.

GROSSE ARBEITSINTERVALLE
Höchste Produktivität durch üppig dimensionierte Tanks für Kraftstoff und Wasser.

LENKUNG
In jeder Situation präzise lenkbar durch Schemellenkung mit großen Drehwinkeln, großem Spurversatz und 4 Lenkarten.

DV+

Easy Drive

Geteilte Oszillationsbandage

Geteilte Vibrationsbandage

Oszillationsbandage

1 >> KABINE/FAHRERSTAND
Fahrerstand mit ROPS oder Panoramakabine mit Rundumsicht und ROPS. Geteilte Tür mit weit öffnenden Fenstern (oben 180°/ unten 85°). Großzügig bemessene Kopffreiheit. 2 Getränkehalter, Ablagen und Kleiderhaken in Serienausstattung. 2 Steckdosen (12 V) für Mobiltelefon etc.

2 >> KLIMAANLAGE UND LÜFTUNG
Ausströmer für angenehme Klimatisierung und Frischluftzufuhr. Lüftungsschlitze für schnelle Enteisung. Klimaanlage (Option).

3 >> BEDIENKONZEPT EASY DRIVE
Ergonomisch optimierter Fahrerstand mit mechanisch (Serie) oder elektrisch (Option) verschieb- und drehbarem Fahrersitz, vielfach verstellbar. Armlehne rechts höhenverstellbar (Serie), auch als Klapplehne (Option) verfügbar. Lenksäule für komfortables Ein- und Aussteigen nach vorne kippbar. Sprachneutrales Design. Multifunktionsarmlehne mit Joystick für intuitive Steuerung der wichtigsten Funktionen. Einfache Zuordnung durch farbliche Kennzeichnung.

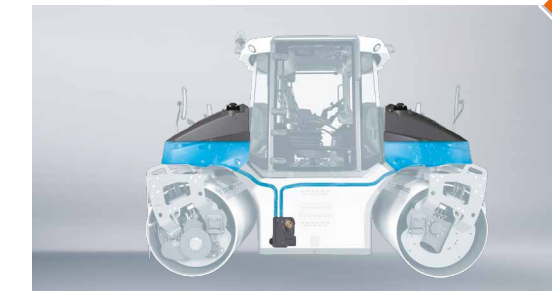
4 >> BELEUCHTUNG
Helle Arbeitsscheinwerfer an der Kabine. Serienmäßig Halogen, optional auch mit langlebiger, sehr heller LED-Technik. Optional Beleuchtung für Bandagen und Bandagenkanten. Optional mit Coming Home-Funktion.

5 >> FAHRSTEUERUNG
Komfortable Fahrsteuerung mit Joystick und Lenkrad. Serienmäßig Vorwahl der Maximalgeschwindigkeit. Automatik für sanftes Bremsen und Beschleunigen. Hohe Endgeschwindigkeit (max. 11 km/h).

6 >> LENKUNG
Sehr präzise Schemellenkung. Großer Drehwinkel. Geschwindigkeitsabhängiger Widerstand für Lenkung und Lenkansschlag. 4 Lenkarten: Einzelachslenkung (Vorder- oder Hinterachse), Analoglenkung und Diagonallenkung. Großer, frei einstellbarer Spurversatz.

7 >> BANDAGENVIELFALT
Alle Vibrationsbandagen mit geteilter Bandage (Serie), optional auch mit geteilter Oszillationsbandage. Verfügbar mit 2 Vibrationsbandagen (VV-S), mit Vibration und Oszillation (VO-S oder VS-OS) oder als Kombiwalze (VT-S).

8 >> MOTOR
Zukunftssichere, wassergekühlte Motoren mit moderner Abgasnachbehandlung gemäß den jeweils gültigen Vorschriften. Geräuscharmer, umweltfreundlicher Betrieb.



9 >> HAMMTRONIC
Serienmäßig elektronisches Maschinenmanagement zur Überwachung sämtlicher Motor- und Fahrfunktionen. Automatische Anpassung von Fahrtrieb, Vibration / Oszillation und Motordrehzahl an die aktuellen Einsatzbedingungen. Antisclupfregelung bei geteilter Bandage. Signifikante Reduzierung von Kraftstoffverbrauch, Abgas- und Geräuschemissionen.

10 >> ECO-MODE
Betrieb im ECO-Mode reduziert Motordrehzahl, Geräuschemissionen und Kraftstoffverbrauch.

11 >> MOTOR-STOPP-AUTOMATIK
Option. Automatische Motorabschaltung bei längerer Inaktivität. Spart Kraftstoff und damit Betriebskosten.

12 >> WASSERBEFÜLLUNG
Zentrale Druckbetankung mit mindestens 1 bar, dadurch kurze Tankstopps. Füllstutzen im Motorraum. Möglichkeit zum Anschluss an Hydranten. Abschließbarer Wassertankdeckel (Option). Betankung auch von oben möglich.

13 >> WSSERTANKS
2 große Tanks. Durch kommunizierende Leitung gleichmäßige Befüllung und Gewichtsverteilung. Serienmäßig mit Wasserhahn zur Entnahme von Wasser. Zusätzlich zentraler Ablass für die einfache Entleerung.

14 >> WASSERBERIESELUNG
Eine Sprühleiste pro Bandage. Anordnung vor der Traverse für freie Sicht auf Bandage. Einfacher Ein- und Ausbau der Düsen und Leisten. 3-fache Filterung des Wassers. 5 Berieselungsstufen mit Geschwindigkeitsregelung. Separate Berieselung des Kantenandrück- und Schneidgeräts möglich.

15 >> KANTENANDRÜCK- UND SCHNEIDGERÄT
Option. Ermöglicht präzise Kantenbearbeitung. Gut einsehbare Position. In vielen Durchmessern und Winkeln verfügbar. Separate Wasserberieselung.

16 >> SPLITSTREUER
Option. Verschiedene Teller- und Präzisionsstreuer über Adapterplatte anschließbar. Schnelle Montage / Demontage. Komfortable Bedienung über Joystick an der Armlehne. Optional mit Hubvorrichtung.

17 >> HCQ NAVIGATOR
Option. HCQ Navigator für flächendeckende Verdichtungskontrolle und -dokumentation. Dachluke zur einfachen Montage des HCQ-Satellitenempfängers serienmäßig.

18 >> TELEMATIK-SCHNITTSTELLE
Option. Standardisierte Schnittstelle zur Übertragung von Maschinen- und Prozessdaten.

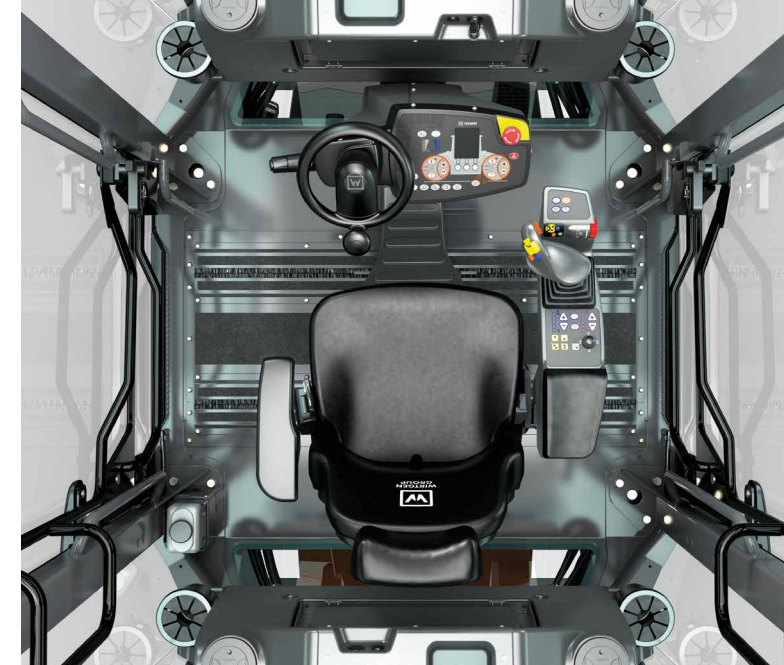
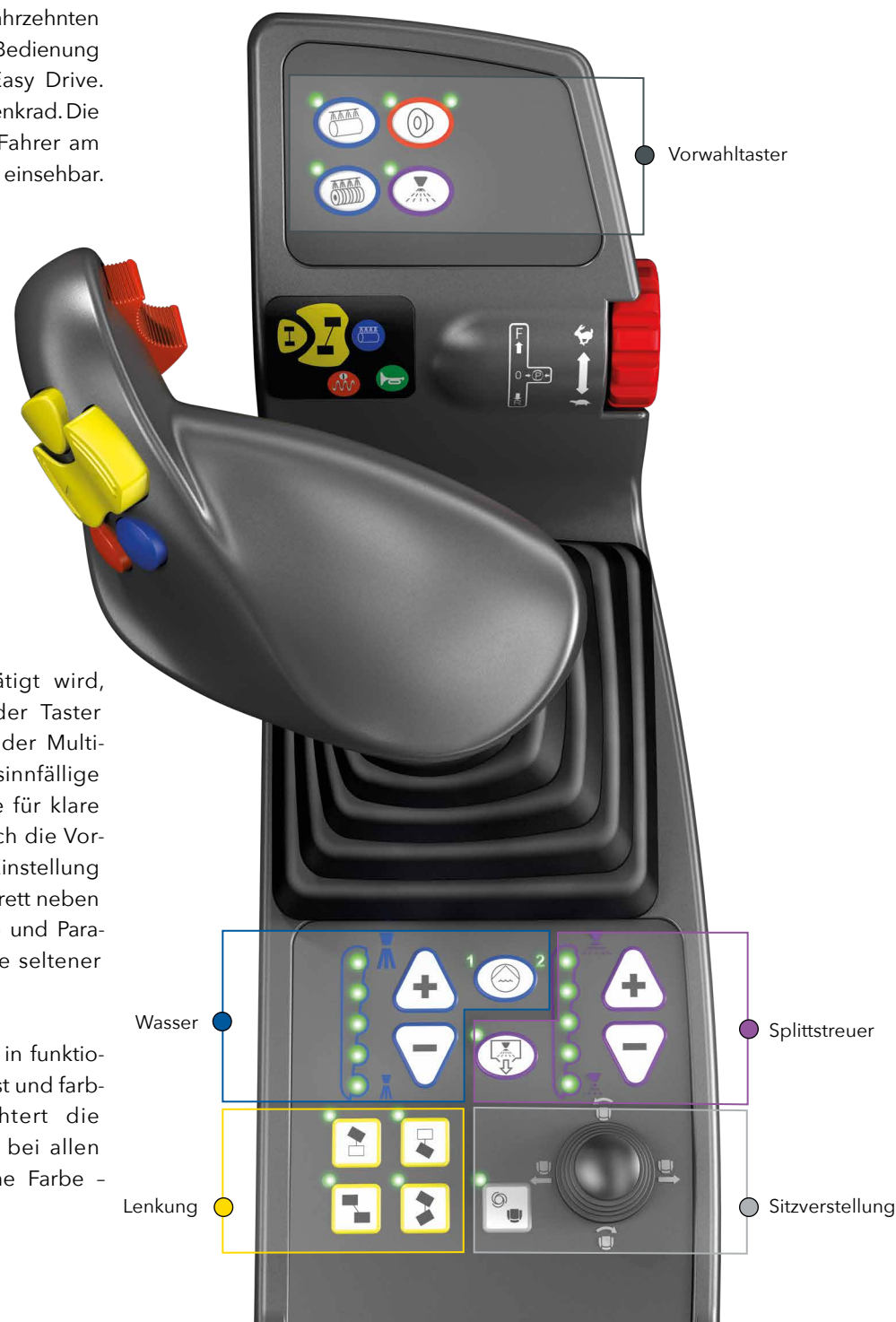
Easy Drive: Einfach bedienen

Genial benutzerfreundlich

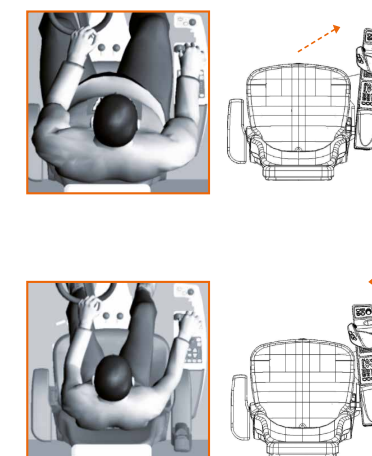
HAMM Walzen überzeugen seit Jahrzehnten mit komfortabler und logischer Bedienung – so auch das Bedienkonzept Easy Drive. Gelenkt wird die Walze über ein Lenkrad. Die wichtigsten Schalter findet der Fahrer am Joystick – und sie sind alle direkt einsehbar.

Je häufiger ein Element betätigt wird, desto näher am Joystick ist der Taster oder Schalter angeordnet. An der Multifunktionsarmlehne sorgt eine sinnfällige Aufteilung der Bedienelemente für klare Verhältnisse: Oben befinden sich die Vorwahltaster, unten die Taster zur Einstellung der Funktionen. Das Armaturenbrett neben dem Lenkrad beherbergt Status- und Parameteranzeigen sowie Taster, die seltener betätigt werden.

Alle Anzeigen und Schalter sind in funktionalen Einheiten zusammengefasst und farblich abgegrenzt. Das erleichtert die Bedienung, denn hier gilt wie bei allen anderen HAMM Walzen: gleiche Farbe – gleiche Funktionsgruppe.



Easy Drive bedeutet intuitive Bedienung durch klare Benutzerführung und eine ergonomisch optimierte Sitzposition für jeden Fahrer.



Dazu passt die ausgeklügelte Innenraumgestaltung. Sie wurde von HAMM in einem umfangreichen Forschungsprojekt mit Universitäten, Ergonomie-Spezialisten und Walzenfahrern aus verschiedenen Ländern erarbeitet. Das Ergebnis überzeugt: Die Sitz-Bedieneinheit lässt sich durch viele Verstellmöglichkeiten perfekt justieren, so dass große, kleine, schmale und kräftige Personen eine ergonomisch günstige Sitzposition finden.



Überzeugendes Servicekonzept

Benutzerfreundlich, einfach und schnell

Werkstattstechniker mögen die DV+: Sie ist mit langen Wartungsintervallen und gut zugänglichen Wartungspunkten sehr benutzerfreundlich.



Wasserhahn zur Reinigung

Anschluss für Druckbetankung

Zentraler Ablass zur einfachen Entleerung der Wassertanks

Einfacher Service

Für einen schnellen und gründlichen Service nutzt HAMM das WIRTGEN GROUP Service Diagnosetool WIDIAG. Die Schnittstelle für dieses System befindet sich leicht zugänglich in der Multifunktionsarmlehne. Wer außerdem von den Vorteilen eines effizienten Flottenmanagements profitieren will, stattet die DV+ mit dem Telematiksystem WITOS FleetView aus.

Wenig Wartung

Lange Wartungsintervalle und wenige Wartungspunkte – das sind Indikatoren für ausgereifte Technik. Bei der regelmäßigen Wartung und Instandhaltung überzeugen die Walzen der Serie DV+ durch eine gute Zugänglichkeit zu den entscheidenden Stellen, eine weit öffnende Motorabdeckung und zentrale Schmierpunkte (Option) zur einfachen Schmierung der beiden Drehkränze.

Umweltfreundliche Motoren

Hochmoderne 4-Zylinder-Dieselmotoren sorgen in den Walzen der Serie DV+ für den Antrieb aller Aggregate. Die Abgasnachbehandlung entspricht bei allen Modellen den regionalen Vorschriften.



Genau richtig für scharfe Kurven

Anspruchsvolle Aufgaben erstklassig meistern

Mit ihren geteilten Vibrations- und Oszillationsbandagen, der homogenen Gewichtsverteilung und der vielseitigen Schemellenkung verdichten die Walzen der Serie DV+ selbst in engen Kurven Asphaltflächen sehr hochwertig. Dabei haben die Fahrer außergewöhnlich gute Sicht auf die Bandagenflächen und -kanten. Darum ist die Serie DV+ erste Wahl für Baustellen mit beengten Platzverhältnissen, bei der Verdichtung kurvenreicher Straßen oder in Kreisverkehren.



HAMM AG
Hammstraße 1
D-95643 Tirschenreuth
Tel +49 9631/ 80-0
Fax +49 9631/ 80-111
www.hamm.eu



HAMM