

PowerFeeder

MT 3000-5 STANDARD & OFFSET



DES TECHNOLOGIES INNOVANTES SIGNÉES VÖGELE

Une palette de produits complète permet de répondre au mieux à tous les besoins de nos clients – dans le monde entier.

Les machines et solutions innovantes que nous proposons permettent d'assurer à nos clients la réussite de leurs projets. Être numéro 1 en matière d'innovation technologique est ainsi l'un des principaux objectifs de notre entreprise. Il ne s'agit pas seulement de réaliser des performances en matière de conception, mais de transformer ces performances en solutions pour nos clients.

LA GAMME DE PRODUITS VÖGELE

MINI CLASS

- > Largeur de pose jusqu'à 3,5 m
- > Rendement de pose jusqu'à 300 t/h

COMPACT CLASS

- > Largeur de pose jusqu'à 5 m
- > Rendement de pose jusqu'à 350 t/h

UNIVERSAL CLASS

- > Largeur de pose jusqu'à 10 m
- > Rendement de pose jusqu'à 700 t/h

HIGHWAY CLASS

- > Largeur de pose jusqu'à 18 m
- > Rendement de pose jusqu'à 1 800 t/h

SPECIAL CLASS

- > SprayJet
- > InLine Pave

POWERFEEDER

- > MT 3000-5 Standard
- > MT 3000-5 Offset

GÉNÉRATION « TIRET 5 » PARÉE POUR L'AVENIR

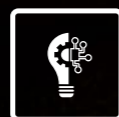
Pour les nouveaux PowerFeeder de la génération « Tiret 5 », nous avons volontairement sauté une génération et avons remis en question tout ce qui fait la particularité de nos PowerFeeder. Il s'agissait de développer une génération de machines qui, à puissance maximale, répond aux exigences des évolutions technologiques rapides.

Pour être positionné au mieux maintenant et à l'avenir, il faut un système modulaire flexible capable de s'adapter aux exigences futures. Nous avons repensé nos PowerFeeder et identifié quatre principaux domaines qui ont été, sont et seront décisifs pour le développement de nos machines.



Convivialité

Nous nous basons toujours sur la pratique, analysons les expériences des équipes d'utilisateurs et intégrons les conclusions dans nos nouveaux développements. La sécurité, une convivialité d'utilisation très élevée, la manipulation intuitive et une ergonomie opérationnelle sont notre ambition.



Automatisation des processus

Le leadership technologique fait partie de l'ADN de VÖGELE : Sur la base d'une expérience de plusieurs décennies, nous développons nos produits de façon innovante pour qu'ils satisfassent à tous les standards mondiaux et repoussent constamment les limites existantes. L'automatisation du déroulement des processus avec des systèmes d'assistance et de contrôle assure la précision, l'efficacité et la stabilité des processus.



Rentabilité

Dans le secteur de la construction routière, le temps c'est de l'argent et la rentabilité est un facteur de réussite décisif. Nous avons parfaitement connaissance des coûts absolus de nos clients et trouvons des solutions pour diminuer les temps de préparation, améliorer la logistique et augmenter la disponibilité des machines.

APERÇU DES POINTS FORTS

Un équipement parfait

CONCEPT D'ENTRAÎNEMENT

- 01 Concept d'entraînement moderne**
> Capacité de convoiement élevée avec un fonctionnement silencieux et économique.
- 02 Moteur diesel puissant et efficace.**
> Un Powerpack VÖGELE puissant, doté d'un moteur 6 cylindres en ligne efficace, d'un refroidissement optimal et d'un fonctionnement économique (norme Euro 5).

MANIEMENT

- 03 ErgoPlus 5**
> Un nouveau concept d'utilisation PowerFeeder offre une meilleure utilisation de toutes les fonctions essentielles.
- 04 ErgoPlus 5 Premium Touch**
> Commande encore plus simple de différentes fonctions, telles que la surveillance de zones concernées grâce à des caméras supplémentaires

AUTOMATISATION

- 05 Feed Assist**
> Avec Feed Assist, il suffit d'appuyer sur un bouton pour enregistrer les processus et y accéder automatiquement. Cela permet de travailler de manière plus efficace et plus sûre.

RÉCEPTION DU MATÉRIAU

- 06 Grande trémie réceptrice**
> Capacité de 15 t
> Positionnement et déchargement rapides et faciles des camions d'enrobé.
- 07 PaveDock Assistant**
> Communication simple entre le conducteur de l'alimentateur et celui du camion.

GESTION DES MATÉRIEAUX

- 08 Chauffe efficace du convoyeur à bande**
> Le système de chauffe diesel empêche de manière fiable le refroidissement et l'adhérence du matériau.
- 09 Puissant convoiement de l'enrobé**
> Convoiement rapide et sans perte de l'enrobé, même dans des conditions d'utilisation difficiles.
- 10 Convoyeur pivotant**
> Grâce à son convoyeur pivotable, le MT 3000-5 Offset couvre un large champ d'applications.
- 11 Dispositif de nettoyage automatique**
> Le dispositif de nettoyage automatique empêche les dépôts de matériaux pendant le transport.



MT 3000-5 STANDARD ET OFFSET

Efficacité maximale et confort d'utilisation optimal

Les nouveaux modèles PowerFeeder MT 3000-5 Standard et MT 3000-5 Offset de VÖGELE allient la technologie VÖGELE éprouvée à des fonctions confort modernes, pour un transfert de matériau sans à-coups et une qualité de pose optimale, le tout avec une efficacité maximale.

Les alimentateurs permettent de découpler le transfert de matériau entre le camion et le finisseur de routes et assurent ainsi un processus de pose constant et efficace avec un résultat de grande qualité, en particulier sur les chantiers de grande envergure.

Afin d'améliorer encore la facilité d'utilisation et la productivité, les deux modèles sont équipés de la conception du finisseur « turet 5 », tournée vers l'avenir. Celle-ci comprend le concept de commande intuitif ErgoPlus 5, les fonctions automatiques Feed Assist ainsi que le système de communication avec les camions PaveDock Assistant.

Le concept de convoiement du matériau constitue un élément central de ce haut rendement : la trémie de réception, la régulation optimisée de la bande de déversement ainsi que la chauffe efficace du convoyeur à bande permettent une réception rapide et sans perte des matériaux. Les deux modèles atteignent une capacité de convoiement pouvant aller jusqu'à 1 200 t/h et peuvent prendre en charge un chargement complet de camion en seulement 60 secondes. Le MT 3000-5 Offset offre en outre un convoyeur pivotant à 55° - pour une flexibilité maximale lors du transfert des matériaux.

CONCEPT DE COMMANDE ERGOPLUS 5



> Nouveau concept de commande ErgoPlus 5 adapté et optimisé pour le PowerFeeder de VÖGELE, qui constitue la prochaine étape dans l'évolution du concept de commande éprouvé de VÖGELE.

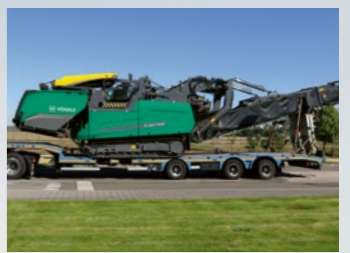
> Avec Feed Assist, il suffit d'appuyer sur un bouton pour enregistrer les processus et y accéder automatiquement.

CONVOIEMENT DE L'ENROBÉ



> Convoiement rapide et sans perte de l'enrobé, même dans des conditions d'utilisation difficiles.
> Positionnement et déchargement rapides et faciles des camions d'enrobé.

UN TRANSFERT FACILE



> Grâce à son écartement des chenilles de seulement 2,68 m et à son angle de rampe de 15°, le PowerFeeder s'adapte aux remorques surbaissées disponibles sur le marché.
> Des fonctions automatisées permettent de passer rapidement du mode transfert au mode travail.



PLUS DE PUISSANCE, MOINS D'ARRÊTS

Alimentation en continu avec le PowerFeeder



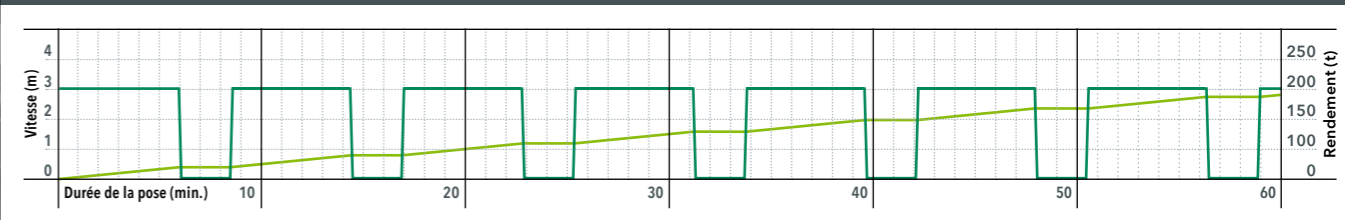
La parfaite planéité et la longévité des revêtements de chaussée ne sont pas le fruit du hasard, mais le résultat de facteurs de qualité clairement identifiables. Toute interruption, par exemple en raison d'une quantité insuffisante de matériau, tout choc de camion lors du positionnement du finisseur et toute ségrégation du matériau ont des répercussions immédiates sur la qualité de la surface du revêtement. L'utilisation d'un alimentateur permet d'éviter ce problème.

En tant que maillon entre le camion et le finisseur, il alimente ce dernier de manière continue en matériau, et ce, sans aucun contact. Les alimentateurs de la génération « Tired 5 » constituent une solution complète de VÖGELE, tant sur le plan technique que sur celui de la mise en œuvre, dont les composants se complètent de manière logique et fonctionnent efficacement ensemble. Ils permettent ainsi de satisfaire pleinement à toutes les exigences de qualité et de rentabilité.

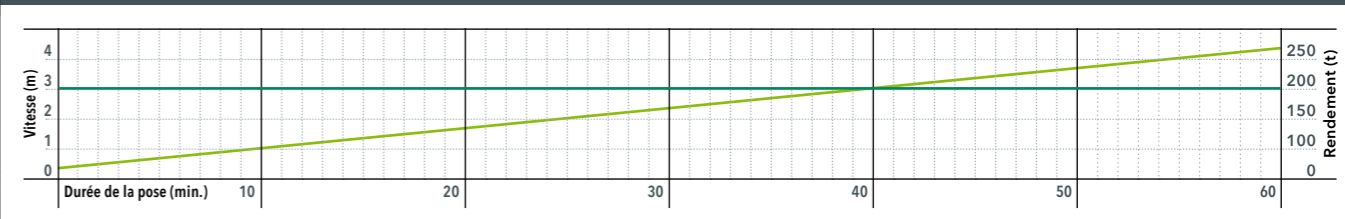
À TITRE DE COMPARAISON : CARACTÉRISTIQUES TECHNIQUES AVEC ET SANS ALIMENTATEUR

La pose avec alimentateur améliore non seulement la qualité, mais aussi dans une large mesure le rendement de pose, sans augmenter la vitesse de pose. La comparaison ci-dessous le montre très clairement.

Pose sans alimentateur (donnée en m/min.)



Pose avec VÖGELE PowerFeeder (donnée en m/min.)



— = vitesse de pose en m/min. — = rendement de pose en t/h

Utilisation sans alimentateur

Sans alimentateur, il est souvent impossible d'éviter les arrêts réguliers pendant les changements de camions : ils se reconnaissent sur le graphique par les interruptions répétées de la ligne verte. Dans l'exemple donné, le rendement de pose s'élève à environ 190 t/h.

Utilisation avec un alimentateur VÖGELE PowerFeeder

Avec un alimentateur VÖGELE PowerFeeder, le finisseur peut effectuer la pose en continu : la ligne verte montre une vitesse de pose constante, sans interruption. Il en résulte une augmentation de plus de 30 % du rendement de pose pour la même vitesse de pose.

UNE TECHNOLOGIE INNOVANTE POUR UN CONVOIEMENT PARFAIT

Le concept de convoiement du matériau de VÖGELE

Réception et convoiement efficaces

La large trémie réceptrice équipée de vis transversales permet de réceptionner et de transporter rapidement et sans perte le chargement d'un camion. En option, des vis coniques assurent un transport du mélange encore plus homogène et sans résidus. Le palpeur empêche les parois de la trémie de se refermer lorsque le tablier frontal est ouvert.

Température constante dès le début

La chauffe diesel optimisée maintient le matériau à la bonne température dès le premier chargement du camion, empêche les adhérences sur le convoyeur et permet le convoiement de matériaux exigeants tels que l'enrobé à basse température. Le palpeur de température de la bande assure un réglage plus précis du chauffage.

Un flux de matériau fiable, même en position inclinée

Le convoyeur à bande en forme d'auge garantit un flux de matériau stable et empêche mécaniquement la ségrégation. Même en cas d'inclinaison transversale, la bande reste centrée, ce qui évite les pertes de matière et réduit l'usure.

Système de nettoyage automatique

Afin d'éviter l'accumulation de matériau, le MT 3000-5 est équipé d'un système de nettoyage automatique. Pendant le fonctionnement, des buses de répandage nettoient de manière ciblée les parois de la trémie, les parois arrière, le fond de la trémie, le clapet ainsi que les vis sans fin. Les trémies de transfert et de déversement sont également aspergées d'une émulsion de nettoyage, pour des processus toujours propres et un entretien minimal.



- 01 Large trémie réceptrice
- 02 Chauffe diesel innovante
- 03 Convoyeur à bande en forme d'auge
- 04 Dispositif de nettoyage automatique pour le système de convoiement du matériau



Large trémie réceptrice

permet une réception rapide et sans perte des matériaux

Chauffe diesel optimisée

maintient efficacement la température du matériau

Dispositif de nettoyage automatique

réduit les résidus de matériau

ALIMENTATION RAPIDE ET SÛRE

Trémie réceptrice optimisée

La géométrie de la trémie réceptrice du PowerFeeder de la génération « Tiret 5 » garantit un chargement propre, rapide et sûr. Sa conception et ses détails bien pensés assurent un déroulement sans heurts des opérations et améliorent l'interaction avec le camion, même dans l'obscurité. Des réflecteurs et des marquages bien visibles permettent de repérer le clapet de la trémie relevé, ainsi que les parois intérieures de la trémie réceptrice et les extrémités des rouleaux-pousseurs.

Ces repères visuels améliorent considérablement l'orientation du conducteur du camion et facilitent le positionnement précis, même dans l'obscurité, en contre-jour ou dans des conditions météorologiques difficiles. C'est notamment sur les grands chantiers, lors de travaux de nuit ou sous la pression du temps, que ce détail bien pensé contribue de manière décisive à la sécurité au travail et au bon déroulement des opérations d'alimentation.



Géométrie unique de la trémie

garantit un positionnement rapide

Réflecteurs pour

un positionnement en toute sécurité dans l'obscurité

Peintures fluorescentes

permettent de repérer le volet de la trémie



Tout le matériau dans le processus

Le tablier frontal hydraulique garantit que l'ensemble du matériau est intégré au processus de convoiement, sans perte ni adhérence.

Zone d'entrée propre

Une entrée décalée et des joints d'étanchéité supplémentaires empêchent toute perte de matériau ou tout encrassement de la bande de déversement, pour un transport durable et sans défaillance.

Homogénéisation thermique

Les vis coniques transversales dans la trémie réceptrice permettent de mélanger au mieux les matériaux. L'enrobé plus froid provenant de l'extérieur est mélangé de manière homogène avec le matériau plus chaud situé au centre, ce qui garantit une répartition constante de la température. Le matériau homogénéisé est acheminé en douceur vers le finisseur via le convoyeur en forme d'auge, sans perte de qualité.

VÖGELE > GOOD TO KNOW

Système performant pour un déchargement rapide des camions

La grande trémie réceptrice d'une capacité de 15 t récupère rapidement le matériau sans aucune perte. La puissante bande de déversement à entraînement hydraulique ainsi que les vis sans fin de 300 mm de diamètre acheminent le matériau. Le concept de convoiement puissant associé à la grande trémie réceptrice permet de vider entièrement un camion contenant 25 t de matériaux en 60 secondes.

TRANSFERT DE MATÉRIAU SANS CONTACT

Précision grâce à trois palpeurs laser redondants

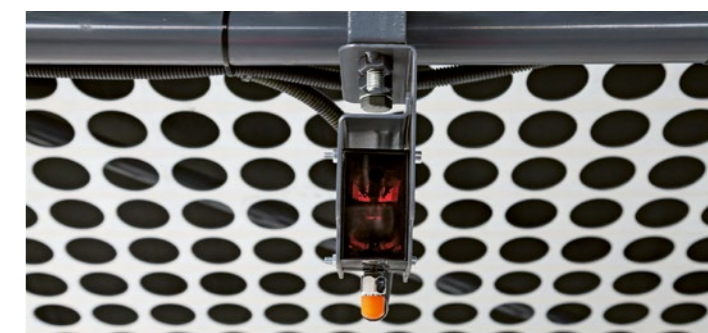


Le transfert de matériau sans contact est l'un des principaux critères pour garantir une bonne qualité de pose.

Le découplage entre l'alimentation et le processus de pose permet d'éviter que les chocs du camion d'enrobé ne se répercutent sur le finisseur.

La distance idéale entre le finisseur et l'alimentateur est gérée par une régulation de distance entre véhicules sans contact. Trois palpeurs laser individuels mesurent en permanence la distance entre les deux machines afin que la vitesse de l'alimentateur puisse s'adapter automatiquement à celle du finisseur par la commande.

Ce système empêche aussi automatiquement toute collision entre le finisseur et l'alimentateur. Si le conducteur doit arrêter l'alimentateur inopinément, le finisseur s'arrête automatiquement lorsque l'espacement est inférieur à la distance minimale.



Système redondant de trois palpeurs laser individuels

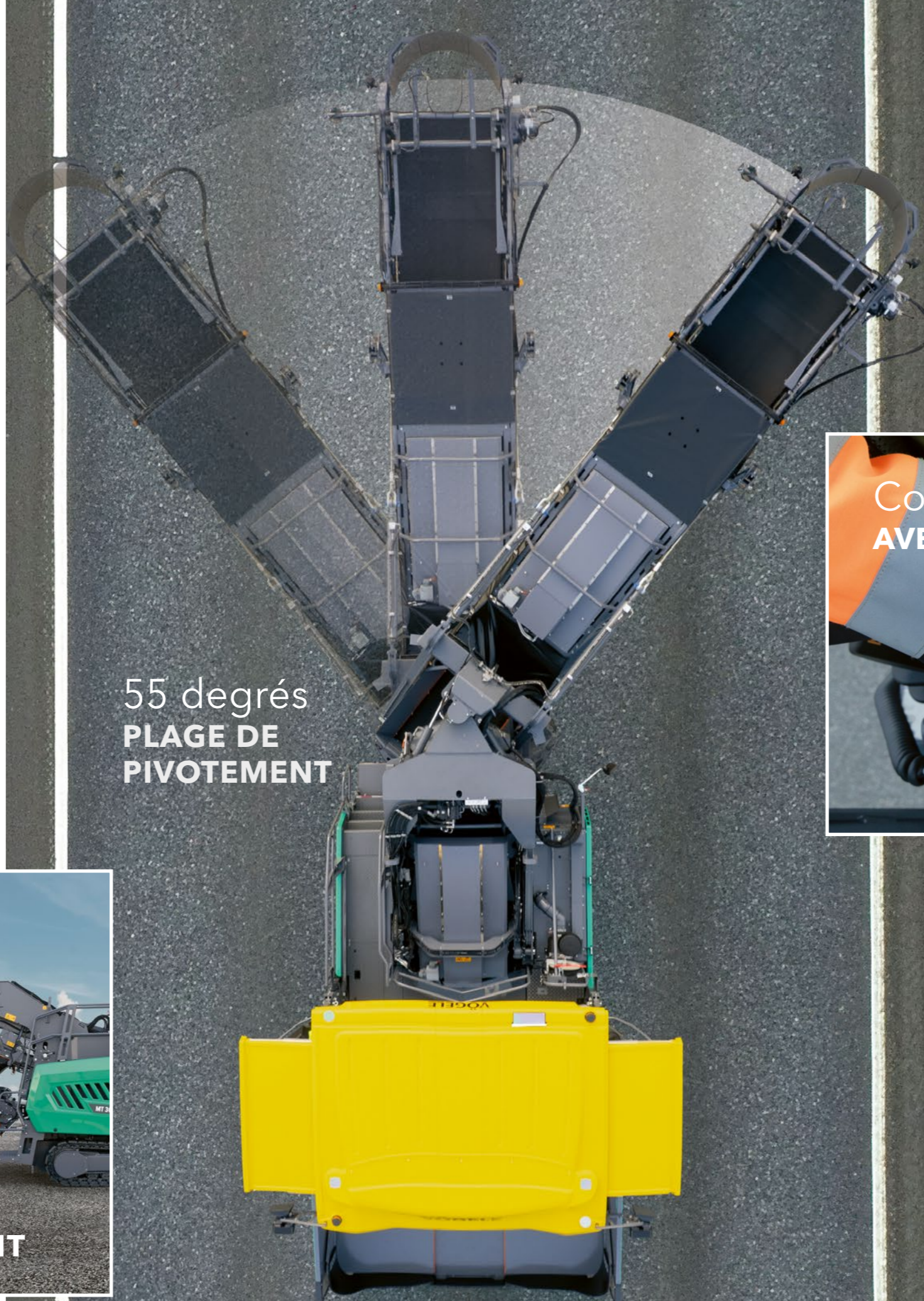
La régulation de distance des alimentateurs PowerFeeder de VÖGELE est un système redondant qui se compose de trois palpeurs laser individuels. Ainsi, même si un ou plusieurs palpeurs sont masqués par les allées et venues du personnel opérateur par exemple, la distance entre le finisseur et l'alimentateur reste toujours constante.

FLEXIBILITÉ D'UTILISATION

grâce au convoyeur pivotant

Le convoyeur, pivotant de 55 degrés vers la gauche et vers la droite, garantit une flexibilité maximale lors de l'utilisation du MT 3000-5 Offset. Avec une distance maximale de 3,5 m entre le bord extérieur de l'alimentateur et le centre du point de déversement, le système s'adapte de manière optimale aux différentes configurations de chantier.

De plus, il est possible de relever la bande de déversement de 23 degrés maximum à partir de la position horizontale, ce qui permet d'atteindre une hauteur de transfert de 3,6 m - voire jusqu'à 3,9 m en option. Le modèle MT 3000-5 Offset garantit ainsi un transfert de matériaux précis et pratique.



55 degrés
PLAGE DE
PIVOTEMENT



Commande
AVEC MANETTE

Commande très précise du convoyeur pivotable

Le convoyeur pivotant du MT 3000-5 Offset est commandé par une manette intégrée dans l'accoudoir. Celle-ci permet de contrôler avec la plus grande précision la direction du pivotement, le relevage et l'abaissement du convoyeur, ainsi que la capacité de convoiement. Lorsqu'un problème survient, le dispositif d'arrêt d'urgence permet de stopper immédiatement l'alimentation. Lorsque les processus d'alimentation avec le MT 3000-5 Offset sont d'une grande complexité, la commande du convoyeur pivotant peut être également prise en charge par un deuxième opérateur.



Jusqu'à 3,9 m
HAUTEUR DE DÉVERSEMENT

UNE COMMUNICATION PARFAITE LORS DU TRANSFERT DE MATÉRIAU

Le système de communication PaveDock Assistant

Une alimentation ininterrompue est à la base d'un résultat de pose présentant une parfaite planéité et une qualité haut de gamme. C'est précisément pour cette raison que le PaveDock Assistant a été développé. Le système d'assistance facilite la communication entre le conducteur de l'alimentateur et le conducteur du camion.

Les composants clés de ce système de communication sont les signalisations lumineuses fixées à droite et à gauche du toit du PowerFeeder et les éléments de commande correspondants sur le pupitre de commande du conducteur ErgoPlus 5. La signalisation lumineuse comporte deux signaux clairs : vert pour le positionnement et rouge pour l'arrêt.



01



02



03

- 01** Deux signaux bien visibles même à distance : losange rouge et vert.
- 02** Éléments de commande pour la signalisation lumineuse sur le pupitre de commande du conducteur.
- 03** Pour garantir un positionnement plus facile du camion d'enrobé, les bavettes en caoutchouc montées à l'avant de la trémie disposent de marquages réfléchissants sur les côtés gauche et droit.

Dans le cadre de l'atelier de pose InLine Pave de VÖGELE, il est également possible de commander le type d'enrobé à l'aide du PaveDock Assistant. Lorsque le mode IP est activé,

un symbole rouge pour la couche de roulement ou vert pour la couche de liaison apparaît en fonction de la distance choisie.





Pupitre de commande du conducteur **ERGOPLUS 5**

Le pupitre de commande du conducteur est bien adapté à la pratique et très clairement agencé. Toutes les fonctions sont réparties en groupes logiques, permettant à l'utilisateur de trouver chaque fonction à l'endroit prévu.

Même avec ErgoPlus 5, il est possible de sentir et d'utiliser les touches de fonction avec des gants. Dès que la touche est enfoncée, la fonction correspondante est immédiatement activée. Conformément au principe « Touch and Work » (enclencher et travailler). La fonction souhaitée est donc effectuée directement - sans attendre une nouvelle confirmation. Des solutions de rangement ainsi qu'une prise 24 V pour charger des appareils mobiles ont également été prévues.

L'utilisation des différentes fonctions telles que la direction, la direction sensible, PaveDock Assistant et Feed Assist est considérablement simplifiée et intuitive. La direction du MT 3000-5 s'effectue à l'aide d'un SmartWheel offrant une bonne prise en main. La direction sensible s'effectue via un potentiomètre. Celui-ci permet de diriger le PowerFeeder avec grande précision. Cela a été vérifié lors d'essais sur le terrain.

01 Pupitres de commande du conducteur ErgoPlus 5

- > Pupitre de commande du conducteur ErgoPlus 5 à hauteur réduite.
- > Nouveau concept de commande adapté et optimisé pour le PowerFeeder, basé sur le concept de commande ErgoPlus 5 pour les finisseurs.
- > Commande améliorée et intuitive de toutes les fonctions concernées.

02 ErgoPlus 5 Premium Touch

- > Commande encore plus simple de différentes fonctions, telles que la surveillance de zones concernées grâce à des caméras supplémentaires

03 Possibilités de rangement

- > Espaces de rangement et prise 24 V pour recharger les appareils mobiles.

PUPITRE DE COMMANDE DU CONDUCTEUR ERGOPLUS 5

Pratique et clair

L'utilisation des différentes fonctions telles que la direction, la direction sensible, PaveDock Assistant et Feed Assist est considérablement simplifiée et intuitive. La direction du MT 3000-5 s'effectue à l'aide d'un SmartWheel offrant une bonne prise en main. La direction sensible s'effectue via un potentiomètre. Celui-ci permet de diriger le PowerFeeder avec grande précision.

01 Avance et direction

Toutes les fonctions de conduite du PowerFeeder sont regroupées ici. L'interrupteur principal de marche, le commutateur sélecteur de mode et le commutateur rotatif de réglage de la vitesse en font partie. Pour des longs virages à rayon constant, il est possible de présélectionner un angle de braquage souhaité à l'aide du réglage fin sur le côté droit du pupitre de commande du conducteur. Tant que la fonction n'est pas désactivée, le PowerFeeder avance automatiquement selon l'angle de braquage souhaité.

02 Gestion du matériau et trémie réceptrice

Pour le convoyement de l'enrobé, les boutons de commande de la bande de déversement et de la vis sans fin se trouvent sur le côté gauche. Les commandes du PaveDock Assistant et de la trémie réceptrice sont placées sur le côté droit du pupitre de commande du conducteur.

03 PaveDock Assistant

Grâce aux commandes du PaveDock Assistant situées sur le pupitre de commande du conducteur ErgoPlus 5, le conducteur transmet des signaux clairs et faciles à comprendre au conducteur du camion : Vert pour le positionnement, rouge pour l'arrêt.

04 Écran

L'écran couleur présente un contraste élevé offrant une excellente lisibilité même dans de mauvaises conditions de luminosité. Le grand écran affiche les informations les plus importantes au premier niveau de menu. Les niveaux inférieurs contiennent d'autres paramètres de pose ainsi que des informations sur l'engin.



05 ErgoPlus 5 Premium Touch

Le pupitre de commande du conducteur ErgoPlus 5 est disponible en option avec un Premium Touch. Le Premium Touch offre une vue d'ensemble et permet de commander encore plus facilement différentes fonctions, par exemple le contrôle de zones concernées à l'aide de caméras supplémentaires. Avec Premium Touch, la machine est prête pour la construction routière numérique.

La version standard du pupitre de commande du conducteur ErgoPlus 5 dispose, à la place de l'écran tactile, d'un espace de rangement supplémentaire.

POSTE DE CONDUITE ERGOPLUS 5

Meilleure visibilité et plus de confort ainsi que d'ergonomie

Une visibilité parfaite

sur les éléments importants du PowerFeeder

Position assise ergonomique

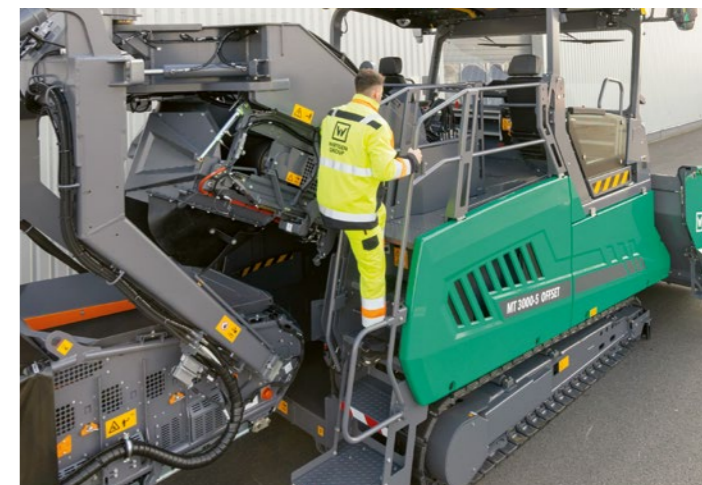
grâce à des possibilités de réglage personnalisées

Accès confortable et sûr

au poste de conduite

Toit rigide

offre une protection optimale contre les intempéries



La montée confortable, équipée d'une rampe, permet d'accéder en toute sécurité et aisément au vaste poste de conduite.

Une machine innovante dotée des dernières technologies se doit également d'intégrer un concept de commande de pointe. Celui-ci doit être simple, intuitif et ergonomique à la fois. Le concept de commande ErgoPlus 5 place le conducteur au centre de l'attention. Nous garantissons ainsi que le conducteur garde toujours le contrôle total de la machine et du chantier. Cela commence par l'environnement de conduite ergonomique du poste de conduite et s'étend jusqu'à la commande intuitive et simple du pupitre de commande du conducteur. ErgoPlus 5 assiste le conducteur, est intuitif et, comme il s'inspire du ErgoPlus 3 qui a fait ses preuves, est facile à apprendre.

Comparé à son prédécesseur, ErgoPlus 5 offre un confort d'utilisation encore meilleur et une ergonomie améliorée. Le pupitre de commande du conducteur à faible hauteur par exemple offre plus de place pour les jambes et un position assise plus confortable.



POSTE DE CONDUITE ERGOPLUS 5

Plus d'efficacité, de fiabilité et de confort

Grâce au système de conduite ErgoPlus 5, la majorité des applications peuvent être prises en charge par un seul conducteur. Ce dernier a en effet une parfaite vue d'ensemble sur tout le processus, depuis l'alimentation en enrobé jusqu'au transfert de l'enrobé dans la trémie du finisseur. VÖGELE propose également certaines fonctions ingénieuses qui simplifient énormément le travail.

La régulation de distance automatique veille par exemple à maintenir la distance idéale entre le finisseur et l'alimentateur. Il n'est ainsi pas nécessaire de prévoir un deuxième opérateur, sauf pour les processus d'alimentation d'une grande complexité : la commande du convoyeur pivotant du MT 3000-5 Offset peut alors être également prise en charge par un deuxième opérateur.

01 Position assise optimale grâce à un pupitre de commande pouvant coulisser et des sièges à articulation pivotante supplémentaire

- > En quelques gestes, le conducteur règle le pupitre de commande en fonction de sa position de travail. Il est possible de déplacer le pupitre de commande sur toute la largeur du poste de conduite, de le faire pivoter latéralement et d'en régler l'inclinaison. Il est donc possible de trouver rapidement une position assise optimale et ergonomique.
- > Le siège conducteur Ergonomic Plus, confortable et ergonomique, est équipé d'un chauffage réglable et peut pivoter de $\pm 20^\circ$. De plus, il est réglable en hauteur et son dossier est inclinable.

02 Toit en plastique renforcé de fibres de verre

- > Le toit moderne en plastique renforcé de fibres de verre met le conducteur à l'abri de la pluie et du soleil. De larges extensions montées sur le toit, faciles à déployer, protègent le conducteur, même lorsque le siège est pivoté.

03 Protection contre les actes de vandalisme

- > Vous pouvez protéger le pupitre de commande du conducteur contre les actes de vandalisme grâce à un cache anti-effraction.

04 Montée confortable et sûre

- > La montée confortable, équipée d'une rampe, permet d'accéder en toute sécurité et aisément au vaste poste de conduite.

05 Poste de conduite clairement organisé

- > La structure claire et dégagée du poste de conduite offre au conducteur un environnement de conduite professionnel.
- > Un espace de rangement supplémentaire sous les sièges offre davantage de place. Les compartiments sont facilement accessibles, tout en permettant de garder le poste de conduite bien rangé.
- > L'accès aux points d'entretien importants est extrêmement clair et ergonomique.

06 Commande précise du convoyeur pivotable

- > Le convoyeur pivotable du MT 3000-5 Offset est commandé par une manette intégrée dans l'accoudoir. Celle-ci permet de contrôler avec la plus grande précision la direction du pivotement, le relevage et l'abaissement du convoyeur, ainsi que la capacité de convoyement. Lorsqu'un problème survient, le dispositif d'arrêt d'urgence permet de stopper immédiatement l'alimentation.
- > Lorsque les processus d'alimentation avec le MT 3000-5 Offset sont très complexes, un deuxième conducteur peut également prendre en charge la commande du convoyeur pivotable.

UNE VUE PARFAITE SUR TOUS LES POINTS IMPORTANTS

Poste de conduite confortable

Le poste de conduite confortable offre une vue parfaite sur tous les points importants de l'alimentateur tels que la trémie réceptrice, l'indicateur de direction et le point de déversement de la bande. La disposition des sièges à articulation pivotante supplémentaire permet aux conducteurs de bénéficier d'une vue idéale dans toutes les directions. Il est ainsi possible de surveiller aussi facilement le chargement des camions que le point de déchargement de la bande de déversement.

Éclairage par LED intégré

L'éclairage LED intégré dans le toit et la traverse du tableau de commande éclaire au mieux le poste de conduite et tous les points d'entretien accessibles depuis la plate-forme.

Des projecteurs de travail LED disponibles en option éclairent en outre le point de déchargement de la bande de déversement, ce qui rend le travail dans l'obscurité plus confortable et plus sûr.



01 La disposition des sièges à articulation pivotante supplémentaire permet aux conducteurs de bénéficier d'une vue idéale dans toutes les directions.

02 L'éclairage LED intégré dans le toit éclaire le poste de conduite et tous les points d'entretien accessibles depuis la plate-forme.

03 Des projecteurs de travail à LED disponibles en option éclairent également le point de déchargement de la bande de déversement.



PROCESSUS AUTOMATISÉS AVEC FEED ASSIST

Le reparamétrage des réglages de la machine prend non seulement du temps, mais peut également constituer une source d'erreur. Avec Feed Assist, il suffit d'appuyer sur un bouton pour enregistrer les processus et y accéder automatiquement. Cela permet de travailler de manière plus efficace et plus sûre.

Tout comme sur les finisseurs VÖGELE, Feed Assist offre deux modes de fonctionnement. Ceux-ci sont toutefois adaptés à la technologie et aux besoins liés à l'utilisation d'alimentateurs.

Ainsi, en fonction du mode de fonctionnement sélectionné, il existe au total trois fonctions de repositionnement, chacune d'entre elles étant exécutée par simple pression sur la touche d'exécution.

La zone Programmes de travail contient des programmes prédéfinis, mais il est possible d'enregistrer ses propres programmes. Tous les paramètres sont alors enregistrés et classés en tant que programme de convoiement. Cela permet de gagner un temps considérable et garantit une sécurité nettement accrue ainsi qu'une qualité de pose constante. Pour activer les programmes de convoiement prédéfinis destinés aux travaux effectués dans un atelier de pose InLine Pave VÖGELE à l'aide du MT 3000-5 Offset ou pour rétablir les réglages d'usine, il suffit d'appuyer sur un bouton dans Feed Assist.



Processus automatisés avec Feed Assist

01 Déplacement chantier plus rapide

Feed Assist accélère le déplacement chantier de l'alimentateur. Il suffit d'appuyer sur un bouton pour que la machine soit ainsi préparée pour les modes de fonctionnement « Travail », « Déplacement chantier » ou « Transfert ».

02 Création de programmes de convoiement personnalisés

L'opérateur peut en outre créer des programmes de convoiement personnalisés. Pour cela, les paramètres réglés, tels que la puissance des groupes de convoiement, le chauffage de la bande et la régulation de distance, sont enregistrés dans Feed Assist et peuvent être activés à tout moment.

VÖGELE > GOOD TO KNOW

Avantages de Feed Assist :

- > Gain de temps grâce au réglage automatisé du PowerFeeder au début du travail ou lors d'un changement de chantier
- > Enregistrement et récupération faciles de tous les paramètres concernés
- > Qualité élevée et fiabilité du processus constantes
- > Transfert rapide et sûr du PowerFeeder entre les différentes sections du chantier



UNE EFFICACITÉ MAXIMALE POUR UNE CONSOMMATION MINIMALE

Un entraînement puissant : un repositionnement précis sur le chantier

Le Powerpack VÖGELE offre une puissance motrice élevée pour une consommation minimale. Des systèmes de refroidissement et hydrauliques modernes garantissent efficacité et longévité, tandis que les entraînements individuels hydrauliques de haute qualité et le train de chenilles robuste assurent une traction fiable dans toutes les conditions.

L'élément clé du « Powerpack » VÖGELE est le puissant moteur diesel. Le moteur 6 cylindres en ligne refroidi par liquide est conçu pour une efficacité optimale de l'ensemble du système, ce qui permet de réduire au minimum les coûts de carburant et les coûts d'exploitation globaux. Grâce à son système de traitement des gaz d'échappement, le moteur est conforme aux exigences de la norme Euro 5. Une version sans traitement des gaz d'échappement est disponible sur les marchés moins réglementés.

Refroidissement optimal

Un refroidisseur à plusieurs circuits largement dimensionné permet au groupe d'entraînement de toujours pouvoir déployer tout son rendement.

Les températures du moteur diesel, de l'air de suralimentation, du carburant et de l'huile hydraulique sont maintenues en permanence dans la plage optimale, ce qui contribue pour une part essentielle à la longévité du moteur diesel et de l'huile hydraulique. Autre avantage : la machine peut être mise en œuvre dans toutes les zones climatiques du globe.

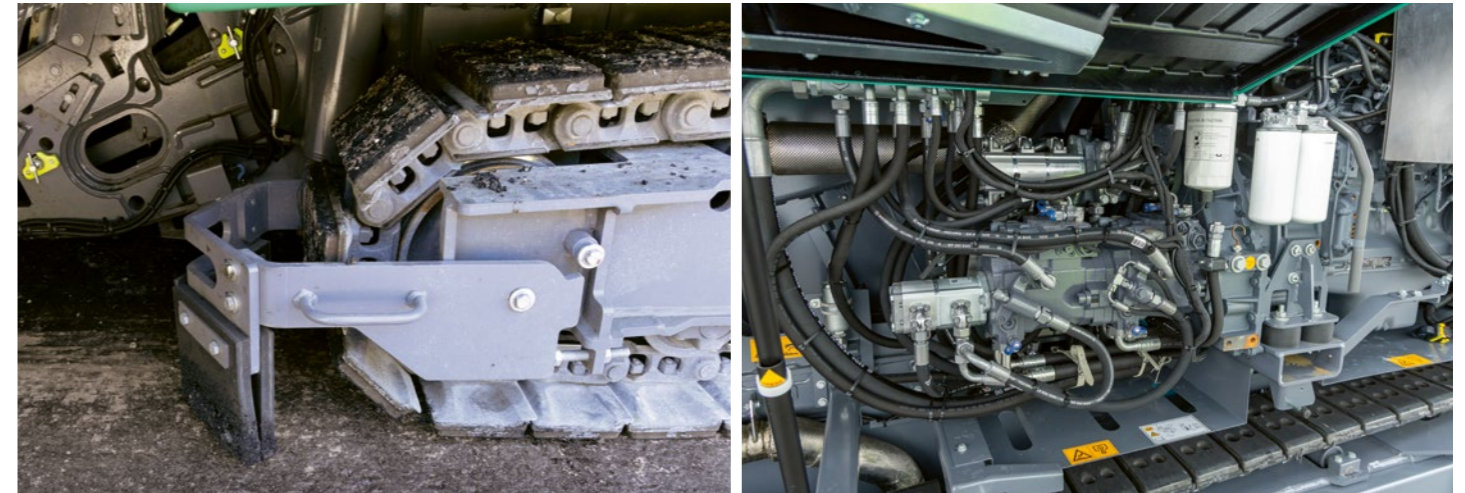
Puissant alternateur triphasé

Pour l'alimentation électrique, la machine est dotée d'un équipement électrique comprenant une prise 230 V, des résistances de chauffage pour les racleurs de (la) bande et deux connexions pour des ballons éclairants. Un puissant alternateur triphasé fournit l'énergie électrique requise.

160 kW à 2 000 tr/min
délivrés par le moteur diesel

Mode ECO à 1 800 tr/min
réduit les coûts de fonctionnement

450 litres
de capacité pour le réservoir de carburant



Les systèmes hydrauliques destinés à la transmission, au transport et à la distribution des matériaux fonctionnent dans des circuits fermés séparés, ce qui garantit une efficacité maximale et une efficacité optimale.

Le train de chenilles, avec une grande surface d'appui au sol, assure une excellente traction et une propulsion constante, même dans des conditions d'utilisation difficiles.

Les entraînements individuels à commande électronique garantissent une trajectoire en ligne droite régulière et stable, même en cas de variations d'épaisseur de revêtement ou de sol irrégulier. Des eelkaabits (ou encore déflecteurs des chenilles) robustes débarrassent efficacement la trajectoire des matériaux meubles et des petits obstacles, ce qui permet de travailler sans encombre et de réduire l'usure.



VÖGELE > GOOD TO KNOW

Traitement des gaz d'échappement, carburants alternatifs (HVO) et système de refroidissement régulé

Sur les moteurs de niveau d'émissions V, le traitement des gaz d'échappement est assuré par le catalyseur d'oxydation diesel (DOC), un filtre à particules diesel (DPF) ainsi qu'un catalyseur RCS pour la réduction catalytique sélective. De plus, le MT 3000-5 est homologué pour l'utilisation de carburants alternatifs tels que le HVO*. Par ailleurs, le MT 3000-5 est équipé d'un système de refroidissement à circulation de fluide. Celui-ci adapte sa puissance à la température de l'air de suralimentation, du carburant et du liquide de refroidissement, ce qui réduit les émissions sonores jusqu'à 5 dB.

*Hydrogenated Vegetable Oils

UN TRANSFERT FACILE

Intervention rapide sur site.
Prêt à l'emploi immédiatement.

Un transfert rapide et économique des machines est essentiel, en particulier lorsque les chantiers changent fréquemment. C'est pourquoi la génération « Tired 5 » du PowerFeeder de VÖGELE a été conçue pour convaincre non seulement sur le terrain, mais aussi pendant le trajet : elle intègre des détails bien pensés qui permettent d'économiser du temps et de l'argent.

Le transfert d'un alimentateur représente un coût non négligeable. Les PowerFeeder de VÖGELE de la génération « Tired 5 » ont été conçus dès le départ pour garantir un transfert optimal, ce qui a un impact positif sur les coûts.

Ainsi, le faible écartement des chenilles extérieur de seulement 2,68 m et le grand angle de rampe de 15° facilitent le chargement sur les remorques surbaissées courantes. La trémie réceptrice peut être déposée à l'avant sur le col de cygne de la remorque surbaissée. Cela permet de respecter facilement la longueur maximale de transfert, même avec le modèle MT 3000-5 Offset.

La conception bien pensée se révèle également lors de la mise en place : grâce à des fonctions automatisées et à des manipulations simples, il est possible de mettre le PowerFeeder en mode de fonctionnement en très peu de temps, sans aucune préparation fastidieuse. Cela réduit les temps d'arrêt et garantit que le PowerFeeder se trouve rapidement à l'endroit souhaité : en service.

3 100 mm
HAUTEUR DE TRANSFERT



15 °
ANGLE DE RAMPE

2 680 mm
ÉCARTEMENT DES CHENILLES EXTÉRIEUR



CONCEPT DE MACHINE FACILITANT L'ENTRETIEN

Le concept de maintenance uniforme du PowerFeeder de VÖGELE permet d'effectuer des opérations de maintenance de manière simple et rapide. Tous les points d'entretien de la machine sont facilement accessibles grâce à de grands abattants de service.

- > La trémie de transfert du MT 3000-5 Offset est rabattable et, associée à un marchepied supplémentaire, permet d'évacuer les résidus d'enrobé de manière pratique et en toute sécurité.
- > Les modèles MT 3000-5 Standard et MT 3000-5 Offset peuvent tous deux être nettoyés en position de travail.
- > La centrale d'énergie ainsi que toutes les vannes et tous les tuyaux sont disposés de manière claire.



01 Panneaux ouvrants facilement accessibles
02 Trémie de transfert rabattable



PowerFeeder MT 3000-5 Offset : Dispositif de nettoyage automatique

Afin d'éviter l'accumulation de matériau, le nouveau PowerFeeder MT 3000-5 Offset est équipé d'un dispositif de nettoyage automatique. Pendant le fonctionnement, il est possible de nettoyer les éléments suivants à l'aide de buses de répannage : dans la trémie réceptrice, les parois et les parois arrière, le fond de la trémie, le clapet de la trémie et les vis sans fin. De plus, la trémie de transfert et la trémie de déversement sont aspergées d'une émulsion de nettoyage. Les réglages correspondants sont sélectionnés dans le menu de commande.



LE SERVICE CLIENT DU WIRTGEN GROUP

Un service sur lequel vous pouvez compter.

Faites confiance à notre support fiable et rapide pour toute la durée de vie de votre machine. Notre large gamme de services offre des solutions adaptées à chacun de vos défis.

**WIRTGEN
GROUP**



Service

Nous tenons notre promesse de service – avec une aide rapide et simple, que ce soit sur le chantier ou dans nos ateliers professionnels. Notre équipe de service est formée et compétente. Grâce à des outils spéciaux, la réparation, l'entretien et la maintenance sont effectués rapidement. Si vous le souhaitez, nous pouvons vous aider en vous proposant des accords de service adaptés à vos besoins.

> www.wirtgen-group.com/service



Pièces de rechange

Avec les pièces d'origine et les accessoires du WIRTGEN GROUP, vous gardez durablement la grande fiabilité et la disponibilité de vos machines. Nos experts se feront également un plaisir de vous conseiller sur des solutions de pièces d'usure optimisées en fonction de l'application. Nos pièces sont disponibles à tout moment dans le monde entier et sont faciles à commander.

> parts.wirtgen-group.com



Formations

Les marques du WIRTGEN GROUP sont des spécialistes dans leur domaine et disposent d'une expérience d'application de plusieurs décennies. Nos clients bénéficient également de cette expertise. Dans le cadre de nos formations WIRTGEN GROUP, nous nous ferons un plaisir de vous transmettre nos connaissances, taillées sur mesure pour les opérateurs et le personnel de maintenance.

> www.wirtgen-group.com/training



Solutions télématiques

Dans le WIRTGEN GROUP, des machines de construction à la pointe de la technologie et des solutions télématiques sophistiquées vont de pair. Avec le Operations Center*, la plateforme de solutions numériques d'optimisation des processus, des machines et des services, nous simplifions non seulement la planification de maintenance de vos machines, mais améliorons aussi la productivité et la rentabilité.

> www.wirtgen-group.com/telematics

* John Deere Operations Center™ (anciennement WITOS) n'est actuellement pas disponible dans tous les pays. Veuillez contacter votre succursale ou revendeur si vous avez des questions à ce sujet.

LES CARACTÉRISTIQUES TECHNIQUES EN BREF

PowerFeeder MT 3000-5 Standard & Offset



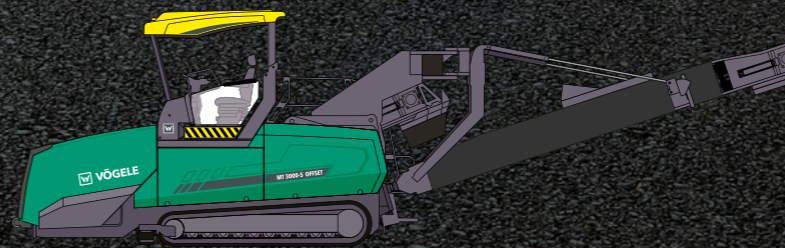
CARACTÉRISTIQUES TECHNIQUES



MT 3000-5 STANDARD

- > Capacité de convoiement jusqu'à 1 200 t/h
- > Longueur de transport 8 950 mm
- > Poids 19 765 kg

CARACTÉRISTIQUES TECHNIQUES



MT 3000-5 OFFSET

- > Capacité de convoiement jusqu'à 1 200 t/h
- > Longueur de transport 14 490 mm
- > Poids 24 285 kg



JOSEPH VÖGELE AG

Joseph-Vögele-Str. 1
67075 Ludwigshafen
Germany

T : +49 621 8105-0

F : +49 621 8105-461

M : marketing@voegele.info

 www.voegele.info



Pour plus d'informations, scannez le code.