

PowerFeeder

# MT 3000-5 STANDARD & OFFSET



# TECNOLOGÍAS INNOVADORAS MADE BY VÖGELE

Una gama de productos completa forma la base para poder responder a cualquier necesidad de nuestros clientes, en todo el mundo.

Con máquinas y soluciones innovadoras logramos el éxito de nuestros clientes. Por ello, ser el número 1 en tecnologías innovadoras es uno de nuestros principios empresariales. Y no solo se trata de prestaciones de ingeniería. Lo que nos interesa es transformar estos servicios en soluciones para nuestros clientes.

## VÖGELE GAMA DE PRODUCTOS

### MINI CLASS

- > Anchura de extendido hasta 3,5 m
- > Rendimiento de extendido hasta 300 t/h

### COMPACT CLASS

- > Anchura de extendido hasta 5 m
- > Rendimiento de extendido hasta 350 t/h

### UNIVERSAL CLASS

- > Anchura de extendido hasta 10 m
- > Rendimiento de extendido hasta 700 t/h

### HIGHWAY CLASS

- > Anchura de extendido hasta 18 m
- > Rendimiento de extendido hasta 1800 t/h

### SPECIAL CLASS

- > SprayJet
- > InLine Pave

### POWERFEEDER

- > MT 3000-5 Standard
- > MT 3000-5 Offset

# «GUION 5» PREPARADA PARA EL FUTURO

Para las nuevas PowerFeeder de la serie 5 nos hemos saltado una generación conscientemente y hemos puesto en el banco de pruebas todo lo que distingue a nuestras PowerFeeder. Se trataba de desarrollar una generación de máquinas que esté a la altura de los rapidísimos desarrollos tecnológicos con el máximo rendimiento.

Estar en la mejor posición ahora y en el futuro requiere un sistema modular flexible que pueda crecer con las exigencias futuras. Hemos reconsiderado nuestra PowerFeeder e identificado cuatro áreas centrales que fueron, son y serán determinantes para el desarrollo de nuestras máquinas.



## Confort para el usuario

Nuestra orientación es siempre hacia la práctica, valoramos las experiencias de los equipos de manejo e integramos los conocimientos en nuestros nuevos desarrollos. Seguridad, máximo confort para el usuario, manejo autoexplicativo y una ergonomía orientada a la práctica son nuestra exigencia.



## Automatización de procesos

El liderazgo tecnológico forma parte del ADN de VÖGELE: Basándonos en una experiencia de varios siglos, perfeccionamos nuestros productos de una manera tan innovadora que cumplen todos los estándares mundiales y sentamos siempre nuevas bases. La automatización de secuencias de procesos con sistemas de asistencia y control aseguran la precisión, la eficiencia y la estabilidad del proceso. En este caso, las interfaces, la conexión en red y la inteligencia artificial están en el centro de todo.



## Rentabilidad

En la construcción de carreteras, el tiempo, el dinero y la rentabilidad son un factor determinante de éxito. No perdemos de vista los costes absolutos de nuestros clientes y encontramos soluciones para reducir los tiempos de preparación, mejorar la logística y aumentar la disponibilidad de las máquinas.

# RESUMEN DE HIGHLIGHTS

Perfectamente equipada

## CONCEPTO DE ACCIONAMIENTO

- 01 Concepto de accionamiento moderno**  
> Gran capacidad de transporte con funcionamiento silencioso y económico.
- 02 Potente y eficiente motor diésel**  
> Potente VÖGELE Powerpack con un eficiente motor de 6 cilindros en línea, refrigeración óptima y operación económicamente rentable (nivel UE V).

## MANEJO

- 03 ErgoPlus 5**  
> El nuevo concepto de manejo PowerFeeder aporta un manejo mejorado de todas las funciones relevantes.
- 04 ErgoPlus 5 Premium Touch**  
> Control aún más sencillo de diversas funciones, como la supervisión de zonas pertinentes mediante cámaras adicionales.

## AUTOMATIZACIÓN

- 05 Feed Assist**  
> Con Feed Assist, los procesos pueden guardarse con solo pulsar un botón y volverse a activar automáticamente. Así puede trabajar de forma más eficiente y segura.

## ADMISIÓN DE MATERIAL

- 06 Gran tolva receptora**  
> 15 t de capacidad  
> Acoplamiento y vaciado de los camiones de mezcla rápido y sencillo.
- 07 PaveDock Assistant**  
> Comunicación sencilla entre el conductor de la alimentadora y el del camión.

## GESTIÓN DE MATERIAL

- 08 Eficiente banda calefactora**  
> La calefacción diésel impide fiablemente el enfriamiento y la adhesión de la mezcla.
- 09 Alimentación de aglomerado con alto rendimiento**  
> Transporte de la mezcla rápido y sin pérdidas, también bajo condiciones de trabajo difíciles.
- 10 Cinta transportadora oscilante**  
> Con su cinta transportadora oscilante, la MT 3000-5 Offset abre una gigantesca gama de aplicaciones.
- 11 Sistema de limpieza automática**  
> El sistema de limpieza automática evita las adhesiones de material durante el transporte.



# MT 3000-5 STANDARD Y OFFSET

La máxima eficiencia unida al máximo confort de manejo

Las nuevas PowerFeeder MT 3000-5 Standard y MT 3000-5 Offset de VÖGELE combinan la tecnología VÖGELE acreditada con modernas funciones confort; para una transferencia de material sin interrupciones ni impactos con la máxima eficacia.

Las alimentadoras desacoplan la transferencia del material del camión a la extendidora y, con ello, precisamente en obras grandes, hacen posible un proceso de extendido constante y eficiente así como una elevada calidad de extendido.

Para mejorar aún más la facilidad de manejo y la productividad ambos modelos están equipados con el concepto de máquina pionero Guion 5. Está compuesto, entre otros, por el concepto de manejo intuitivo ErgoPlus 5, las funciones automáticas Feed Assist y el sistema de comunicación con el camión PaveDock Assistant.

Un elemento central para su gran capacidad de rendimiento es el concepto de transferencia de material: La tolva de la mezcla, el control optimizado de la cinta transportadora y la eficaz calefacción de la cinta transportadora permiten una toma de material rápida y sin pérdidas. Ambos modelos alcanzan una capacidad de transporte de hasta 1200 t/h y pueden recibir completamente la carga de mezcla de un camión en 60 segundos. La MT 3000-5 Offset cuenta también con una cinta transportadora oscilante en 55 °; para la flexibilidad máxima en la transferencia del material.

## CONCEPTO DE MANDO ERGOPLUS 5



> Nuevo concepto de manejo ErgoPlus 5 adaptado y optimizado para la PowerFeeder de VÖGELE, el siguiente paso evolutivo del acreditado concepto de manejo de VÖGELE.

> Con Feed Assist, los procesos pueden guardarse con solo pulsar un botón y volverse a activar automáticamente.

## TRANSPORTE DE MATERIAL



> Transporte de la mezcla rápido y sin pérdidas, también bajo condiciones de trabajo difíciles.  
> Acoplamiento y vaciado de los camiones de mezcla rápido y sencillo.

## TRANSPORTE SENCILLO



> Con una anchura de pista exterior de solo 2,68 m y un ángulo de rampa de 15° la PowerFeeder se puede transportar en camiones de plataforma baja convencionales.  
> Las funciones automatizadas permiten un cambio rápido entre los modos de traslado y de trabajo.



# MÁS RENDIMIENTO, MENOS INACTIVIDAD

Alimentación sin interrupciones con la PowerFeeder

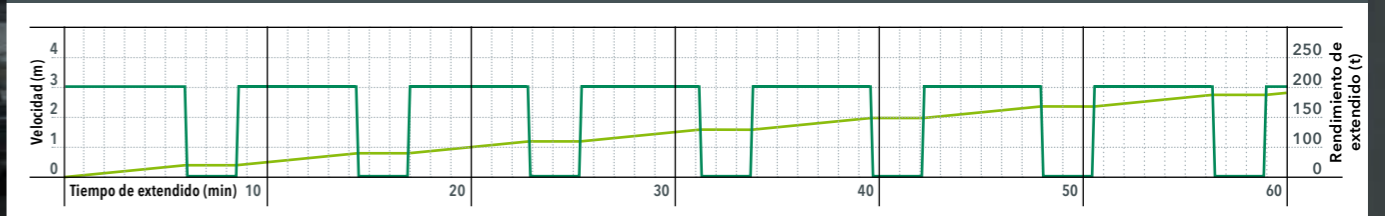
Los pavimentos de gran regularidad superficial y larga vida no son casualidad sino el resultado de factores de calidad claramente definidos. Cada parada, p. ej. por la falta de material, cada choque de un camión al efectuar el acoplamiento a la extendidora y cada segregación del material se refleja inmediatamente en la calidad de la carretera extendida. El uso de una alimentadora como eslabón entre el camión y la extendidora abastece a ésta última con mezcla de forma continua, siempre sin contacto.

Con las alimentadoras de la nueva generación Guion 5 de VÖGELE ofrece un paquete completo de maquinaria y técnica de extendido, cuyos componentes se basan lógicamente unos en otros y se engranan de forma muy efectiva. Con ello, se cumplen perfectamente todas las exigencias de calidad y rentabilidad.

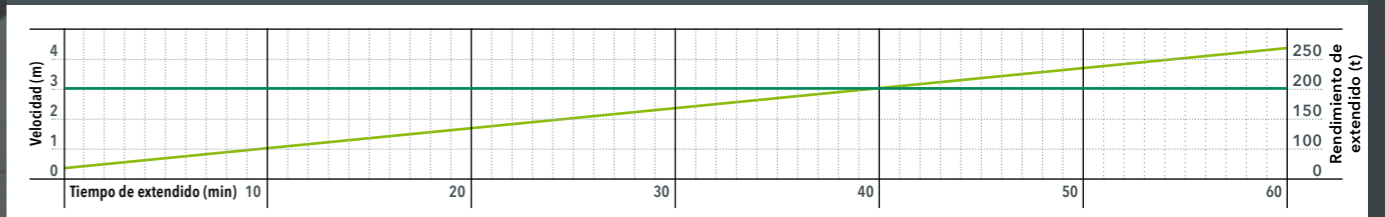
## UNA COMPARATIVA: DATOS DE RENDIMIENTO CON Y SIN ALIMENTADORA

El extendido con alimentadora aumenta sobremanera, además de la calidad, también el rendimiento de extendido sin aumentar la velocidad del mismo. Esto se pone claramente de manifiesto en la siguiente comparación.

Extendido sin alimentadora (indicación en m/min)



Extendido con VÖGELE PowerFeeder (indicación en m/min)



— = Velocidad de extendido en m/min — = Rendimiento de extendido en t/h

### Aplicación sin alimentadora

Sin alimentadora, con frecuencia no se pueden evitar las paradas regulares cuando se cambia de camión transportador de mezcla –en la gráfica se reconoce como interrupción repetida de la línea verde–. En el ejemplo calculado, el rendimiento de extendido es de aprox. 190 t/h.

### Aplicación con la PowerFeeder de VÖGELE

Con una VÖGELE PowerFeeder, la extendidora puede extender continuamente: La línea verde muestra una velocidad de extendido constante sin interrupciones. El resultado es un rendimiento de extendido aproximadamente 30% más elevado con la misma velocidad de extendido.

# TECNOLOGÍA INNOVADORA PARA UN TRASLADO PERFECTO

## El concepto de transferencia de material de VÖGELE

### Recepción y transporte eficientes

La ancha tolva receptora con los sinfines de distribución transversales facilita la recepción de la mezcla y la transferencia de toda la carga de un camión de forma rápida y sin pérdidas. Sinfines cónicos opcionales mejoran el transporte homogeneizado y sin residuos de la mezcla. Un sensor impide que las paredes de la tolva se junten cuando la puerta frontal está abierta.

### Temperatura constante desde el principio

La calefacción diésel optimizada mantiene confiablemente la mezcla a la temperatura desde la primera carga de camión, evitando las adhesiones en la cinta transportadora y permitiendo el traslado de materiales complejos como el asfalto de baja temperatura. Un sensor que mide la temperatura de la cinta garantiza un control preciso de la calefacción.

### Flujo de material más fiable; incluso desde posición inclinada

La cinta transportadora en artesa garantiza un flujo de material estable y contrarresta con ello la segregación. La cinta permanece centrada incluso en los peraltes; así se evitan las pérdidas de material y se minimiza el desgaste.

### Sistema de limpieza automático

Para evitar las adhesiones de material, la MT 3000-5 dispone de un sistema de limpieza automático. Durante el funcionamiento, boquillas de riego limpian directamente las paredes de la tolva, las paredes traseras, el fondo de la tolva, la compuerta y los sinfines de transporte. Además, la tolva de transferencia y la de descarga se rocían con emulsión de limpieza; para procesos de limpieza limpios y un mantenimiento minimizado.



01 Tolva receptora ancha

02 Calefacción diésel innovadora

03 Cinta transportadora en artesa

04 Sistema de limpieza automático para el sistema de transferencia de material



01



02



03



04

### Tolva receptora ancha

permite la recepción del material rápida y sin pérdidas

### Calefacción diésel optimizada

mantiene la mezcla confiablemente a temperatura

### Sistema de limpieza automático

reduce las adhesiones de material

# ALIMENTACIÓN SEGURA Y RÁPIDA

## Tolva receptora optimizada

La geometría de la tolva de la mezcla de las PowerFeeder de la generación Guion 5 garantiza una alimentación limpia, rápida y segura. El formato y los detalles inteligentes garantizan los flujos sin interrupciones y mejoran la interacción con el camión; incluso en la oscuridad. Reflectores y marcas bien visibles identifican la tapa de la tolva elevada, las paredes interiores de la tolva de recepción y los extremos del rodillo de empuje.

Esas ayudas visuales mejoran notablemente la orientación del conductor del camión y facilita el acoplamiento preciso; incluso en la oscuridad, con luz de fondo y con malas condiciones meteorológicas.

Precisamente en las obras grandes, al trabajar durante la noche o con plazos muy cortos ese detalle inteligente contribuye a la seguridad laboral y a un procesamiento sin interrupciones durante la alimentación.



### Geometría exclusiva de la tolva

asegura el acoplamiento rápido

### Reflectores

para un acoplamiento seguro en la oscuridad

### Colores fluorescentes

marcan la puerta de la tolva



### Material completo en el proceso

La puerta frontal hidráulica garantiza que toda la mezcla se introduce en el proceso de transferencia –sin pérdidas ni adhesiones.

### Zona de entrada limpia

Una entrada desplazada y obturaciones adicionales evitan que se pierda material o que se ensucie la cinta transportadora; para un transporte de material duradero, sin fallos.

### Homogeneización térmica

Con los sinfines cónicos ubicados en transversal en la tolva de transferencia se mezcla óptimamente el aglomerado. El asfalto frío del exterior se mezcla uniformemente con el material más caliente del centro; para una distribución constante de la temperatura.

La mezcla homogeneizada se transfiere cuidadosamente con la cinta transportadora en artesa hacia la extendidora, sin pérdidas de calidad.

## VÖGELE > GOOD TO KNOW

### Potente sistema para una descarga rápida del camión

La gran tolva de la mezcla con capacidad para 15 t recibe el material rápidamente y sin pérdidas. La potente cinta transportadora accionada hidráulicamente así como los sinfines de transporte con 300 mm de diámetro asumen el transporte siguiente de la mezcla. Mediante el concepto de transferencia de alto rendimiento y la gran tolva de la mezcla es posible descargar completamente un camión con 25 t de mezcla en 60 segundos.

# TRANSFERENCIA DE LA MEZCLA SIN CONTACTO

Precisión con tres sensores láser redundantes



**La transferencia de la mezcla sin contacto es uno de los criterios importantes para la buena calidad de extendido. El desacoplamiento de la alimentación y el proceso de extendido impide que se transmitan impactos del camión de la mezcla a la extendedora.**

Una regulación de distancia sin contacto procura el espacio correcto entre la extendedora y la alimentadora. Tres sensores láser miden permanentemente la distancia entre ambas máquinas para que la velocidad de la alimentadora pueda adaptarse automáticamente a la de la extendedora a través del control.

El sistema impide, también de forma automática, que la extendedora colisione con la alimentadora. Si la alimentadora ha de detenerse inesperadamente, la extendedora también se detiene de forma automática en el momento en que se sobrepasa la distancia mínima.



**Sistema redundante de tres sensores láser independientes**

La regulación de distancia de la VÖGELE PowerFeeder es un sistema redundante que consta de tres sensores láser independientes. Pues incluso en el caso de que uno o varios sensores se cubran, p. ej. porque trabajadores pasen por delante de ellos, la distancia entre la extendedora y la alimentadora permanece siempre constante.

## FLEXIBLE GRACIAS A LA CINTA

transportadora oscilant

La cinta transportadora giratoria 55 grados a la izquierda y a la derecha contribuye significativamente a la flexibilidad en el uso de la MT 3000-5 Offset. Con una distancia máxima de 3,5 m desde el borde exterior de la alimentadora hasta el centro del punto de descarga, el sistema se adapta óptimamente a las diversas situaciones en la obra.

Además, la cinta transportadora se puede elevar en posición horizontal hasta 23 grados y alcanza una altura de entrega de 3,6 m; opcionalmente incluso hasta 3,9 m. Así, la MT 3000-5 Offset garantiza una entrega cómoda y precisa del material.



55 grados  
ZONA  
DE GIRO



Control  
CON JOYSTICK



Hasta 3,9 m  
ALTURA DE TRANSFERENCIA

### Manejo preciso de la cinta transportadora oscilante

La cinta transportadora oscilante de la MT 3000-5 Offset se maneja mediante una palanca de mando situada en el reposabrazos. Con su ayuda se pueden controlar con gran precisión la dirección de oscilación, la elevación y el descenso de la cinta así como la capacidad de transporte. El interruptor de parada de emergencia detiene la alimentación inmediatamente en caso de que se presente un problema. En procesos de alimentación complejos con la MT 3000-5 Offset, el control de la cinta transportadora oscilante también puede realizarse por un segundo operario.

# PERFECTA COMUNICACIÓN EN LA TRANSFERENCIA DE LA MEZCLA

El sistema de comunicación PaveDock Assistant

Para un extendido de gran calidad y superficie regular, uno de los requisitos básicos es la alimentación constante de material. Y precisamente para estos casos se ha desarrollado PaveDock Assistant. El sistema de asistencia permite la comunicación entre el conductor de la alimentadora y el del camión.

El elemento esencial de este sistema de comunicación son los semáforos señalizadores fijados a izquierda y derecha del techo de la PowerFeeder y los elementos de mando correspondientes situados en la consola de mando ErgoPlus 5 del conductor. El semáforo señalizador dispone de dos señales inequívocas: verde para el acoplamiento y rojo para la parada.



01

- 01** Dos señales bien reconocibles incluso desde la distancia: rombos rojo y verde.
- 02** Elementos de mando para el semáforo de señalización en la consola de mando del conductor.
- 03** Para un acoplamiento más sencillo del camión de la mezcla, los faldones delanteros de la tolva disponen de marcas reflectantes a izquierda y derecha.



02



03



Para el trabajo en un tren de maquinaria InLine Pavede VÖGELE, con la función PaveDock Assistant también se puede controlar el tipo de mezcla. Con el modo IP activado, según la distancia

seleccionada se visualiza un símbolo rojo para el material de la capa de rodadura o uno verde para el de la capa intermedia.



# CONSOLA DE MANDO

del conductor ErgoPlus 5

La consola de mando del conductor está diseñada conforme a las necesidades de la práctica y es extremadamente clara. Todas las funciones están agrupadas por grupos lógicos, de tal forma que el operario encuentre la función correspondiente donde espera que esté.

Con ErgoPlus 5, las teclas de función se pueden notar y activar incluso con guantes. Cuando se pulsa la tecla, se activa inmediatamente la función. De ello se ocupa el principio «Touch and Work». Así pues, la función deseada se ejecuta directamente sin tener que confirmarla. También se ha pensado en las opciones de almacenamiento, así como en un puerto de carga de 24 V para dispositivos móviles.

El manejo de las distintas funciones como la dirección, la dirección de precisión, PaveDock Assistant y Feed Assist se ha simplificado considerablemente y se maneja con lógica. La MT 3000-5 se conduce con una SmartWheel de fácil manejo. La dirección de precisión se realiza por medio de un potenciómetro. Con este es posible manejar la PowerFeeder con un control de máxima precisión. Esto se ha probado en ensayos de campo.

## 01 Consola de mando del conductor ErgoPlus 5

- > Consola de mando del conductor ErgoPlus 5 con una altura constructiva reducida.
- > Nuevo concepto de manejo adaptado para la PowerFeeder y optimizado basado en el concepto de manejo ErgoPlus 5 para extendedoras.
- > Manejo mejorado e intuitivo con todas las funciones relevantes.

## 02 ErgoPlus 5 Premium Touch

- > Control aún más sencillo de diversas funciones, como la supervisión de zonas pertinentes mediante cámaras adicionales.

## 03 Espacios portaobjetos

- > Opciones de almacenamiento, como un puerto de carga de 24 V para dispositivos móviles.



# CONSOLA DE MANDO DEL CONDUCTOR ERGOPLUS 5

Intuitiva y práctica

El manejo de las distintas funciones como la dirección, la dirección de precisión, PaveDock Assistant y Feed Assist se ha simplificado considerablemente y se maneja con lógica. La MT 3000-5 se conduce con una SmartWheel de fácil manejo. La dirección de precisión se realiza por medio de un potenciómetro. Con este se puede manejar la PowerFeeder con un control de máxima precisión.

## 01 Propulsión y dirección

Aquí se encuentran todas las funciones para el desplazamiento de la PowerFeeder agrupadas. Esto incluye el interruptor principal de conducción, el selector de modos de operación y el regulador giratorio para la velocidad. Para las curvas largas con radios constantes, se puede preseleccionar en el lado derecho de la consola de mando del conductor el ángulo máximo de dirección deseada con las teclas de flecha. Mientras no se desactive la función, la PowerFeeder circula automáticamente con el ángulo máximo de dirección deseado.

## 02 Gestión de material y tolva de transferencia

Para el transporte de material, a la izquierda están las teclas de control de la cinta transportadora y del sinfín. Los mandos del PaveDock Assistant y del depósito de material están ubicados en el lado derecho de la consola de mando del conductor.

## 03 PaveDock Assistant

Con los elementos de mando de PaveDock Assistant en la consola de mando del conductor ErgoPlus 5, del operador le da comando claros y fáciles de comprender al conductor del camión: Verde para acoplar y rojo para parar.

## 04 Pantalla

La pantalla en color dispone de una superficie de gran contraste que ofrece una legibilidad clara también con malas condiciones luminosas. La información más importante se visualiza en el primer nivel del menú. En los subniveles se encuentran otros ajustes para el extendido, así como otra información sobre la máquina.

## 05 ErgoPlus 5 Premium Touch

La consola de mando del conductor ErgoPlus 5 está disponible opcionalmente con Premium Touch adicional. Premium Touch permite una vista global y un manejo aún más sencillo de diversas funciones, como la supervisión de zonas pertinentes mediante cámaras adicionales. Con Premium Touch, la máquina está perfectamente preparada para la construcción digital de carreteras.

En lugar de pantalla táctil, la versión estándar de la consola ErgoPlus 5 dispone de opciones de almacenamiento adicionales.



# PLATAFORMA DE MANDO DE ERGOPLUS 5

Vista global mejorada y más confort y ergonomía

## Perfecta visibilidad

en los puntos importantes en la PowerFeeder

## Posición ergonómica del asiento

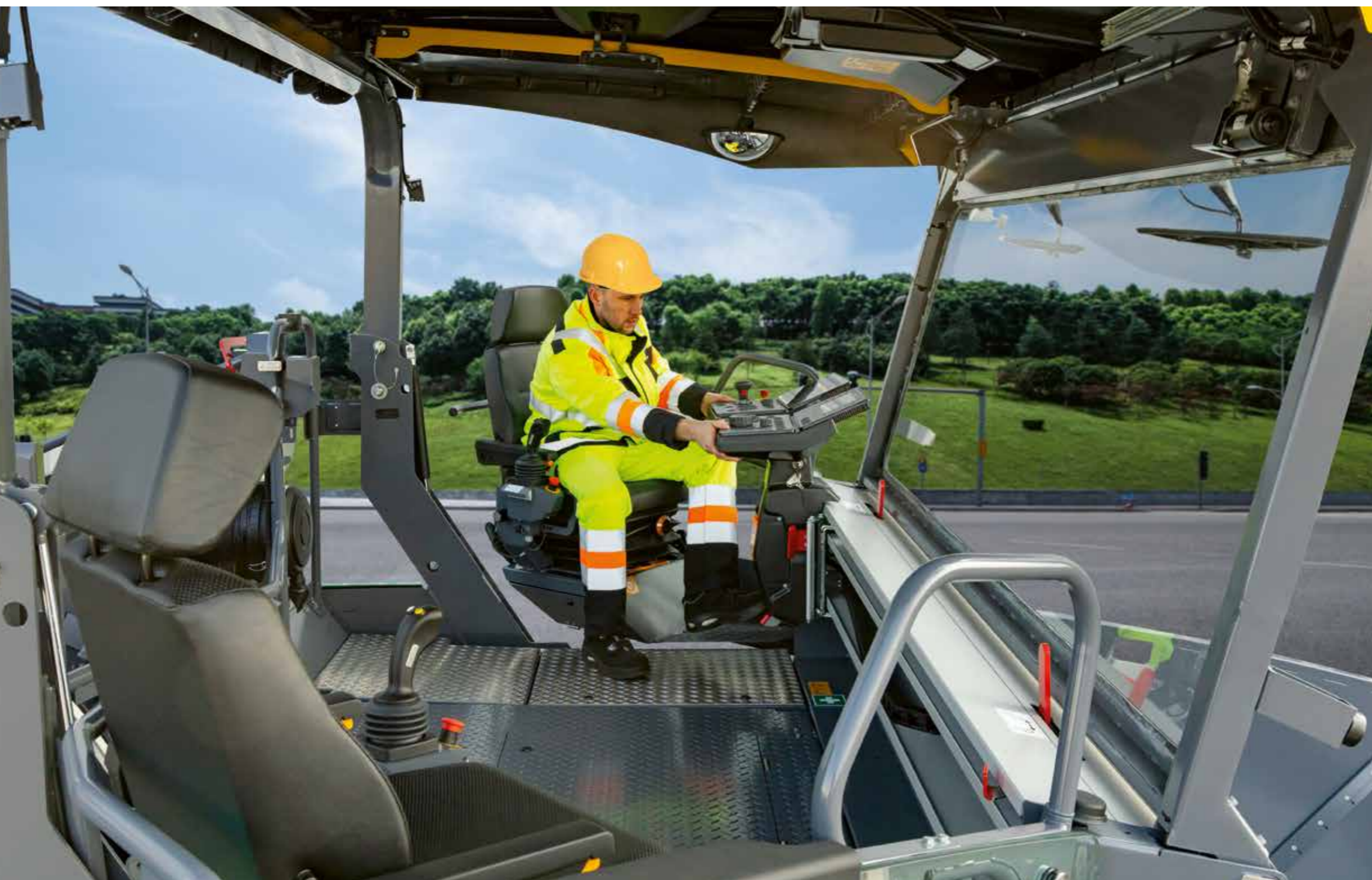
con los ajustes personalizables

## Acceso cómodo y seguro

a la plataforma de mando

## Techo fijo

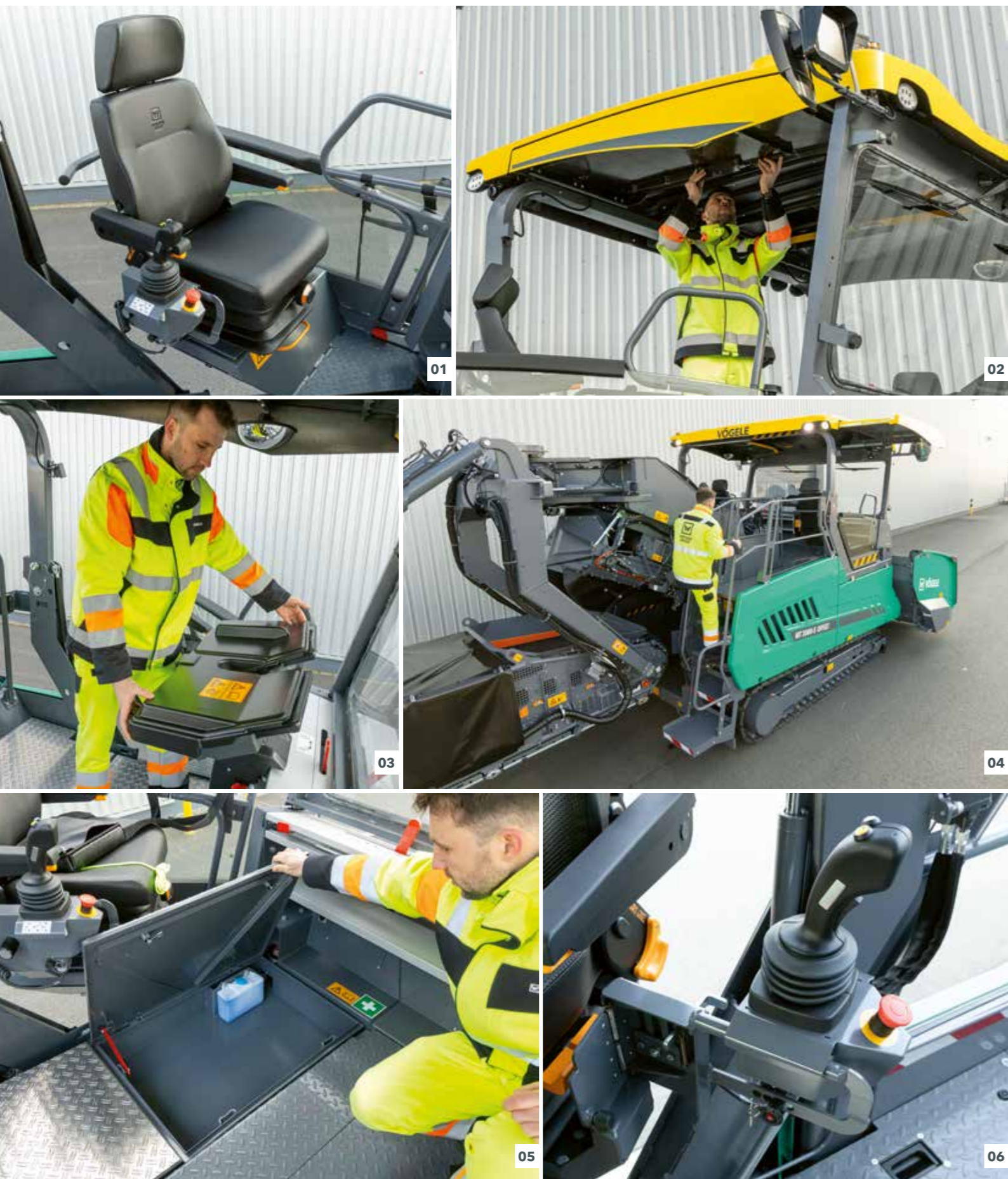
ofrece protección óptima contra los agentes meteorológicos



El ascenso cómodo con pasamanos posibilita un acceso seguro y cómodo a la gran plataforma de mando.

A una máquina innovadora con la última tecnología le corresponde también un concepto de mando avanzado. Debe ser un concepto sencillo, intuitivo y al mismo tiempo ergonómico. El concepto de mando ErgoPlus 5 pone al operario en el centro. De esta manera garantizamos que tenga siempre el control total de la máquina y el proyecto de construcción. Esto empieza en el puesto de trabajo ergonómico de la plataforma de mando, hasta por el manejo sencillo e intuitivo de la consola de mando del conductor. ErgoPlus 5 ayuda al operario, es autoexplicativo y, como se basa en el acreditado concepto ErgoPlus 3, es fácil de aprender.

En comparación con su predecesor, ErgoPlus 5 ofrece una comodidad de manejo aún mayor y una ergonomía mejorada. Así, por ejemplo, la consola de mando del conductor, con una reducida altura constructiva, permite una mayor libertad para las piernas y una posición de asiento más cómoda.



## LA PLATAFORMA DE MANDO ERGOPLUS 5

Más eficiencia, confiabilidad y confort

Gracias al concepto de mando ErgoPlus 5, la mayor parte de las aplicaciones pueden realizarse por un solo conductor. El conductor puede ver cómodamente todo el proceso, desde la alimentación de la mezcla hasta la transferencia a la tolva de la extendidora. Además, VÖGELE ofrece algunas funciones inteligentes que simplifican en gran medida el trabajo de los operarios.

Por ejemplo, la regulación automática de la distancia mantiene constantemente una distancia óptima entre la extendidora y la alimentadora. No es necesario un segundo operario, excepto que se trate de procesos de alimentación complejos: el control de la cinta transportadora oscilante de la MT 3000-5 Offset también puede realizarse por un segundo operario.

### 01 Posición del asiento óptima gracias a la consola de mando desplazable y asientos con articulación giratoria adicional

- > Con unas pocas maniobras, el conductor ajusta la consola de mando a su posición de trabajo individual. Se puede desplazar por todo lo ancho de la plataforma de mando, extenderse hacia los lados y ajustar la inclinación. De esta forma se ajusta rápidamente una posición del asiento óptima y ergonómica.
- > El asiento del conductor Ergonomic Plus es cómodo y ergonómico, dispone de una calefacción regulable del asiento y puede girarse  $\pm 20^\circ$ . Además, pueden ajustarse la altura del asiento y la inclinación del respaldo.

### 02 Techo de plástico reforzado con fibra de vidrio

- > El moderno techo de plástico reforzado con fibra de vidrio ofrece la perfecta protección contra la lluvia y el sol. Los techos protectores extensibles de ancho fácilmente ajustable protegen al conductor, incluso con el asiento basculado hacia fuera.

### 03 Protección contra una destrucción intencionada

- > La consola de mando del conductor se puede proteger con una cubierta resistente a la rotura contra la destrucción deliberada.

### 04 Escalera cómoda y segura

- > El ascenso confortable con pasamanos posibilita un acceso seguro y cómodo a la gran plataforma de mando.

### 05 Plataforma de mando claramente estructurada

- > La plataforma de mando está claramente estructurada, ordenada y ofrece al conductor un puesto de trabajo profesional.
- > Espacio adicional de almacenamiento bajo los asientos para espacio adicional. A esos compartimentos se accede con rapidez, la plataforma de mando está siempre ordenada.
- > El acceso a los puntos de servicio importantes tiene un diseño muy claro y ergonómico.

### 06 Manejo exacto de la cinta transportadora oscilante

- > La cinta transportadora oscilante de la MT 3000-5 Offset se maneja mediante un joystick situado en el reposabrazos. Con su ayuda se pueden controlar con gran precisión la dirección de oscilación, la elevación y el descenso de la cinta así como la capacidad de transporte. El interruptor de parada de emergencia detiene la alimentación inmediatamente en caso de que se presente un problema.
- > En procesos de alimentación complejos con la MT 3000-5 Offset, el control de la cinta transportadora oscilante también puede realizarse por un segundo operario.

# PERFECTA VISIBILIDAD DE TODOS LOS PUNTOS RELEVANTES

## Cómoda plataforma de mando

La cómoda plataforma de mando permite una perfecta vista sobre todos los puntos relevantes de la alimentadora como, p. ej., la tolva receptora de material, los indicadores de dirección y el punto de descarga de la cinta. La disposición de los asientos con una articulación giratoria adicional proporciona al operario una visibilidad perfecta en todas direcciones. Con ello, la alimentación con camiones se puede supervisar con la misma comodidad que el punto de lanzamiento de la cinta.

## Iluminación led integrada

La iluminación led integrada en el techo y en la guía transversal del puesto de mando ilumina óptimamente el puesto de trabajo del conductor y todos los puntos de servicio accesibles desde la plataforma.

Faros de trabajo led opcionales iluminan también el punto de descarga de la cinta transportadora; así, trabajar en la oscuridad resulta más cómodo y seguro.



01



02



03

**01** La disposición de los asientos con una articulación giratoria adicional proporciona al operario una visibilidad perfecta en todas direcciones.

**02** La iluminación led integrada en el techo ilumina óptimamente el puesto de trabajo del conductor y todos los puntos de servicio accesibles desde la plataforma.

**03** Faros de trabajo led opcionales iluminan también el punto de descarga de la cinta transportadora.



# PROCESOS AUTOMATIZADOS CON FEED ASSIST

**Introducir nuevamente los ajustes de la máquina requiere tiempo y es siempre una fuente potencial de errores. Con Feed Assist, los procesos pueden guardarse con solo pulsar un botón y volverse a activar automáticamente. Así puede trabajar de forma más eficiente y segura.**

Al igual que en las extendedoras de VÖGELE, Feed Assist también ofrece aquí dos ámbitos funcionales. Si bien, estos están adaptados a la técnica y las necesidades del trabajo de las alimentadoras.

Por ello, en función del modo de servicio ajustado se dispone de un total de tres funciones de desplazamiento en la obra, cada una de las cuales se realiza con solo pulsar el botón de ejecución.

En el ámbito de programas de trabajo hay programas guardados de fábrica, si bien, adicionalmente también se pueden guardar programas propios. Se guardan todos los ajustes y se memorizan como programa de transporte. Esto ahorra una enorme cantidad de tiempo y aporta un notable incremento en la seguridad, así como en la calidad constante del extendido.

Para la activación de los programas de transporte preparados para trabajar en un tren de maquinaria InLine Pave de VÖGELE con la MT 3000-5 Offset o para realizar un reseteo al ajuste de fábrica, en Feed Assist es suficiente con pulsar un botón.



## Procesos automatizados con Feed Assist

### 01 Desplazamiento en la obra acelerado

Feed Assist acelera el desplazamiento de la alimentadora en la obra. Con solo pulsar un botón, la máquina se prepara para los estados de servicio «Trabajar», «Desplazamiento obra» o «Traslado».

### 02 Elaboración de programas de transporte individuales

Además, el operador también puede elaborar programas de transporte individuales. Para ello se guardan en Feed Assist los parámetros ajustados, por ejemplo la potencia de los grupos de transporte de material, la calefacción de la cinta y la regulación de distancia y pueden activarse en todo momento.

## VÖGELE > GOOD TO KNOW

### Ventajas de Feed Assist:

- > Ahorro de tiempo gracias al ajuste automatizado de la PowerFeeder al inicio del trabajo o durante el cambio de obra
- > Almacenamiento y recuperación sencillos de todos los parámetros relevantes
- > Calidad constante y seguridad en el proceso
- > Traslado ágil y seguro de la PowerFeeder entre tramos de obra

# MÁXIMA EFICIENCIA CON MÍNIMO CONSUMO

Potente propulsión: implementada con precisión

**El Powerpack de VÖGELE ofrece un motor potente con mínimo consumo. Modernos sistemas hidráulicos y de refrigeración aportan eficiencia y durabilidad, a la par que los accionamientos hidráulicos individuales y el robusto tren de orugas generan una tracción fiable en todas las condiciones.**

La fuerza que impulsa el Powerpack de VÖGELE es el motor diésel de alto rendimiento. El motor en línea de 6 cilindros refrigerado por líquido está adaptado a un grado óptimo de eficiencia de la totalidad del sistema, por lo que reduce al mínimo los gastos de carburante y operativos en general. El motor cumple los requisitos de la Fase V de la UE gracias al sistema de postratamiento de gases de escape. Para mercados con regulaciones menos exigentes, se comercializa una variante sin tratamiento posterior de los gases de escape.

## Enfriamiento óptimo

Un radiador de múltiples circuitos de grandes dimensiones procura que la unidad de accionamiento pueda trabajar siempre con el máximo rendimiento. Las temperaturas del motor diésel,

del aire de carga, del carburante y del aceite hidráulico se mantienen constantemente en el rango óptimo, lo que colabora de forma determinante a la vida útil del motor y del aceite hidráulico. Otra ventaja: la máquina se puede utilizar sin problema en todas las regiones climáticas del mundo.

## Generador de corriente trifásica de alto rendimiento

Para el abastecimiento de corriente, la máquina dispone de un kit eléctrico. El kit contiene una caja de enchufe de 230 V, resistencias eléctricas para el rascador de la cinta y dos conexiones para balones luminosos. Un potente generador de corriente trifásica pone a disposición la energía eléctrica necesaria.

**160 kW con 2000 rpm**  
consigue el motor diésel

**Modo ECO con 1800 rpm**  
que reduce los costes operativos

**450 litros**  
acoje el tanque de carburante



Los sistemas hidráulicos para el sistema de tracción, el transporte de material y la distribución de material trabajan con circuitos propios, cerrados; para la máxima eficiencia y un rendimiento óptimo.

El largo tren de orugas con gran superficie de apoyo consigue una tracción excelente y un avance constante; incluso en circunstancias adversas.

Los accionamientos individuales con regulación electrónica garantizan una marcha recta uniforme, continuada; incluso con espesores de pavimentación cambiantes o sustrato irregular. Robustos deflectores situados delante del tren de orugas liberan el carril confiablemente de material derramado y pequeños obstáculos; para trabajar sin interrupciones y un menor desgaste.



## VÖGELE > GOOD TO KNOW

### Tratamiento posterior de los gases de escape, carburantes alternativos (HVO) y radiador de múltiples circuitos regulado

En los motores de la fase de gas de escape V, el tratamiento posterior de los gases de escape se realiza a través de un catalizador de oxidación de diésel (DOC), un filtro de partículas para motores diésel (DPF) y un catalizador SCR para la reducción catalítica selectiva. Además, la MT 3000-5 P está autorizada para el uso de carburantes alternativos, como el HVO\*. Además, la MT 3000-5 dispone de un radiador de múltiples circuitos con conducción de medios. Este adapta su potencia a la temperatura del aire de carga, del carburante y del líquido refrigerante, y reduce así la emisión de ruidos hasta en 5 dB.

\* Hydrogenated Vegetable Oils (aceites vegetales hidrogenados)

## TRASLADO SENCILLO

Rápidamente en el lugar.  
Lista para uso inmediato.

**Precisamente cuando se cambia de obra con frecuencia es esencial trasladar las máquinas con rapidez y con eficiencia en costes. Por eso, la generación Guion 5- de las PowerFeeder de VÖGELE se ha construido de forma que convence no solo en la propia obra, sino también en su desplazamiento hacia ella; con detalles inteligentes que ahorran tiempo y dinero.**

No hay que subestimar el transporte de una alimentadora como factor de costes. Las PowerFeeder de la generación Guion 5 de VÖGELE han sido concebido desde cero para un traslado óptimo, una circunstancia que tiene un efecto positivo en los costes.

Por ejemplo, el ancho de vía exterior reducido de tan solo 2,68 m y el gran ángulo de rampa de 15° facilitan su subida a un camión de plataforma baja convencional. La tolva receptora puede depositarse completamente delante, en el llamado cuello de cisne del camión de plataforma baja. De esta forma, incluso en la MT 3000-5 Offset se puede respetar bien la longitud de transporte máxima.

La construcción inteligente se muestra también al equiparla: Gracias a las funciones automatizadas y a manipulaciones más sencillas, la PowerFeeder se puede poner en muy poco tiempo en el modo de trabajo; sin costosos preparativos. Eso reduce los tiempos de inactividad y garantiza que la PowerFeeder esté rápidamente allí donde se necesita: trabajando.



3100 mm  
**ALTURA DE TRANSPORTE**

15 °  
**ÁNGULO DE ATAQUE**

2680 mm  
**ANCHURA EXTERIOR DE VÍA**



# CONCEPTO DE MÁQUINA DE FÁCIL MANTENIMIENTO

El concepto unitario de servicio de las PowerFeeder de VÖGELE posibilita un mantenimiento rápido y sencillo. Todos los puntos de servicio de la máquina son de fácil acceso a través de grandes compuertas de mantenimiento.

- > La tolva de transferencia de la MT 3000-5 Offset es abatible y, en unión con un peldaño adicional, permite retirar los restos de asfalto cómodamente y sin ningún tipo de peligro.
- > Tanto la MT 3000-5 Standard como la MT 3000-5 Offset pueden limpiarse en la posición de trabajo.
- > El módulo de accionamiento, así como de todas las válvulas y mangueras.



01 Compuertas de mantenimiento de fácil acceso  
02 Tolva de transferencia abatible



## PowerFeeder MT 3000-5 Offset: Sistema de limpieza automático

Para evitar las adhesiones de material, la nueva PowerFeeder MT 3000-5 Offset dispone de un sistema de limpieza automática. Durante el servicio, pueden limpiarse los siguientes puntos por medio de boquillas de riego: en la tolva de la mezcla, las paredes de la tolva y las paredes posteriores, el fondo de la tolva, la puerta de la tolva y los sinfines de transporte. Además, la tolva de transferencia y la de descarga se rocían con emulsión de limpieza. Los ajustes para ello se seleccionan en el menú de mando.



# SU SERVICIO DE ATENCIÓN AL CLIENTE DE WIRTGEN GROUP

Servicio en el que puede confiar.

Confíe para todo el ciclo de vida de su máquina en nuestro servicio técnico rápido y confiable. Nuestra amplia oferta de servicio tiene a disposición las soluciones adecuadas para cada uno de sus retos.



## Servicio de asistencia técnica

Cumplimos nuestra promesa de servicio con ayuda rápida y sencilla, tanto en la obra como en nuestros talleres profesionales. Nuestro equipo de servicio técnico está competentemente instruido. Gracias a nuestras herramientas especiales, las reparaciones, la conservación y el mantenimiento se realizan rápidamente. Si lo desea, le apoyamos con contratos de asistencia especialmente adaptados a sus necesidades.

> [www.wirtgen-group.com/service](http://www.wirtgen-group.com/service)



## Piezas de recambio

Con piezas originales y accesorios de WIRTGEN GROUP, usted asegura permanentemente la gran fiabilidad y disponibilidad de sus máquinas. Nuestros expertos le asesoran con gusto, también sobre soluciones de piezas de desgaste de aplicación optimizada. Nuestras piezas están disponibles en todo el mundo y se pueden pedir fácilmente.

> [parts.wirtgen-group.com](http://parts.wirtgen-group.com)



## Cursos

Las marcas de fábrica de WIRTGEN GROUP son especialistas en su sector y disponen de una experiencia en aplicaciones de décadas. De estos conocimientos y experiencias se aprovechan nuestros clientes. En nuestros cursos de WIRTGEN GROUP le transmitimos gustosamente nuestros conocimientos de forma especialmente adaptada a operarios y personal de servicio técnico.

> [www.wirtgen-group.com/training](http://www.wirtgen-group.com/training)



## Soluciones telemáticas

Las máquinas de construcción líderes en tecnología van acompañadas de las avanzadas soluciones telemáticas en WIRTGEN GROUP. Operations Center\*, la plataforma de soluciones digitales para la optimización de procesos, máquinas y servicios, simplifica la planificación del mantenimiento de sus máquinas y aumenta la productividad y la rentabilidad.

> [www.wirtgen-group.com/telematics](http://www.wirtgen-group.com/telematics)

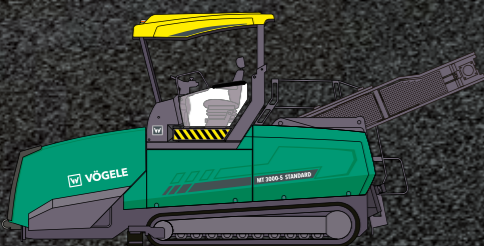
\*John Deere Operations Center™ (antes WITOS) actualmente no se encuentra disponible en todos los países. Diríjase a su sede responsable o al distribuidor correspondiente.

# VISIÓN DE CONJUNTO DE LOS DATOS TÉCNICOS

PowerFeeder MT 3000-5 Standard & Offset



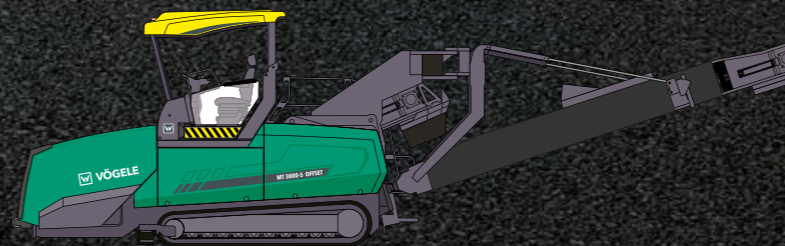
## DATOS TÉCNICOS



### MT 3000-5 STANDARD

- > Capacidad de transporte máxima de 1200 t/h
- > Longitud de transporte 8950 mm
- > Peso 19.765 kg

## DATOS TÉCNICOS



### MT 3000-5 OFFSET

- > Capacidad de transporte máxima de 1200 t/h
- > Longitud de transporte 14.490 mm
- > Peso 24.285 kg



## JOSEPH VÖGELE AG

Joseph-Vögele-Str. 1  
67075 Ludwigshafen  
Germany

T: +49 621 8105-0

F: +49 621 8105-461

M: [marketing@voegele.info](mailto:marketing@voegele.info)

 [www.voegele.info](http://www.voegele.info)



Para obtener más informaciones, escanear el código.