

Extendedora sobre orugas

# SUPER 800-5 P



**P**



# PERFECTA EN TODAS LAS CLASES

La extendidora adecuada para cada tarea

La completa gama de productos de VÖGELE es considerada única en el sector. Tanto si se trata de una carretera paralela de servicio como de autopistas, de aeropuertos o de pistas de carreras, de construcciones nuevas o rehabilitaciones, de capas gruesas o delgadas, extendidos en frío o en caliente: para cada trabajo de construcción de carreteras, los clientes encuentran la máquina correcta en nuestro programa de extendedoras. Con las máquinas de la generación «Guion 5», VÖGELE ha marcado el rumbo para futuros avances tecnológicos.

## GAMA DE PRODUCTOS DE VÖGELE

- MINI CLASS**
  - > Anchura de extendido hasta 3,5 m
  - > Rendimiento de extendido hasta 300 t/h
- COMPACT CLASS**
  - > Anchura de extendido hasta 5 m
  - > Rendimiento de extendido hasta 350 t/h
- UNIVERSAL CLASS**
  - > Anchura de extendido hasta 10 m
  - > Rendimiento de extendido hasta 700 t/h
- HIGHWAY CLASS**
  - > Anchura de extendido hasta 18 m
  - > Rendimiento de extendido hasta 1800 t/h
- SPECIAL CLASS**
  - > SprayJet
  - > InLine Pave
- POWERFEEDER**
  - > MT 3000-5 Standard
  - > MT 3000-5 Offset

**P/** EXCEPTIONAL PERFORMANCE  
Advanced features and performance



# RESUMEN DE HIGHLIGHTS

Perfectamente equipada

## CONFORT Y SEGURIDAD

- 01

**Nuevo mecanismo de la tolva**
  - > La tolva de transferencia baja con un nuevo mecanismo de plegado y el capó descendente mejoran considerablemente la visibilidad del operario.
  - > La mayor anchura de vertido de la tolva de transferencia permite una alimentación sencilla con el camión.

- 02

**Más seguridad**
  - > Los asideros adicionales en la consola de mando ErgoBasic 5, así como un puesto de mando más grande con estribos laterales, ofrecen una sensación de conducción aún más segura.

## ACCIONAMIENTO

- 03

**Técnica de accionamiento preparada para el futuro**
  - > Potente y rentable gracias al motor diésel con 55,4 kW y modo ECO.
  - > Marcha recta estable y dirección precisa gracias a los accionamientos de traslación en ciclos cerrados.

## GESTIÓN DE MATERIAL

- 04

**Gestión innovadora del material**
  - > El nuevo mecanismo del depósito ofrece la posibilidad de cargar la extendedora asimétricamente desde ambos lados.

## SISTEMA DE MANDO

- 05

**ErgoBasic 5 fácil de usar**
  - > Manejo sencillo gracias al concepto de mando fácil de entender e innovador.
  - > La pantalla permite leer fácilmente todos los datos pertinentes de la máquina, incluidos los mensajes de servicio.
  - > Con la consola de mando de la regla pueden ajustarse rápida y fácilmente todas las funciones relevantes para el extendido.
  - > El puesto de mando más grande y más elevado garantiza un trabajo cómodo y una visibilidad óptima hacia delante. El tablero de mando inclinable y desplazable puede ajustarse de forma ergonómica al operario.
  - > El paquete de luces hace que el trabajo sea mucho más fácil y seguro gracias a la iluminación del puesto de mando, del túnel de sinfín y de los cilindros niveladores.

- 06

**Sistema de nivelación Auto Grade Basic**
  - > Sistema de manejo sencillo para un control de nivelación e inclinación automático.
  - > El sistema automático de nivelación Auto Grade Basic está integrado en la consola de mando de la regla ErgoBasic 5.

## EXTENDIDO

- 07

**Dimensiones compactas**
  - > Gracias a sus dimensiones reducidas es apta para trabajar en condiciones estrechas.
- 08

**Gama flexible de anchuras extendido**
  - > Amplia gama de anchuras de extendido desde 0,5 m hasta 3,5 m para obras muy diversas.
- 09

**Regla de extendido**
  - > Combinable con las reglas extensibles AB 200 y AB 220 en las variantes de compactación V y TV.





# SUPER 800-5 P

La extendedora más pequeña de la nueva generación «Guion 5»

La extendedora sobre orugas SUPER 800-5 P-Tier es la primera representante de la Mini Class de la generación «Guion 5». La extendedora pequeña está preparada para trabajos pequeños y medianos, como el relleno de zanjas de canalización o la construcción de sendas peatonales y carriles bici.

La SUPER 800-5 P es una extendedora pequeña, extraordinariamente compacta, idónea para numerosas aplicaciones. Ya sea para el extendido de caminos estrechos, cerca de muros y cantos, entre carriles de tranvía o en edificios: precisamente en espacios estrechos es donde la Mini Class puede poner completamente en juego sus posibilidades.

Las aplicaciones en jardinería y paisajismo son uno de los puntos fuertes de la SUPER 800-5 P. Además, la extendedora compacta y maniobrable es ideal para el extendido en naves y aparcamientos subterráneos. Con anchuras de extendido de

entre 0,5 y 3,5 m, la SUPER 800-5 P es ideal para proyectos de construcción estrechos.

La SUPER 800-5 P cuenta con el sistema de mando fácil de usar ErgoBasic 5, diseñado específicamente para esta máquina. Esto permite manejar la máquina de forma sencilla e intuitiva. El paquete de almacenamiento con portaherramientas, red para objetos pequeños, portavasos y soporte para teléfono inteligente hacen que el trabajo sea más cómodo.

Los usuarios tienen una visión frontal sin restricciones gracias al nuevo capó con un descenso plano. La tolva de transferencia baja con un nuevo mecanismo de plegado y la posición de mando más alta mejoran aún más la visibilidad del operario.

## CONCEPTO DE MANDO ERGOBASIC 5



- > Nuevo sistema de mando específico para la SUPER 800-5 P.
- > Pantalla a color con datos operativos y mensajes de servicio.



- > Consola de mando del conductor personalizable.
- > Sistema automático de nivelación Auto Grade Basic integrado en la consola de mando de la regla.

## NUEVO MECANISMO DE PLEGADO



- > Tolva de transferencia plegable en dos partes para una visión frontal sin restricciones y facilidad de maniobra.

## ALIMENTACIÓN FLEXIBLE



- > Alimentación sencilla gracias a una gran tolva de transferencia y una gran anchura de vertido de más de 3 m.
- > El mecanismo de la tolva permite una alimentación asimétrica desde ambos lados.





# POTENTE EN ESPACIOS REDUCIDOS

Compacta, maniobrable y clara

**Cuando la obra es especialmente estrecha, angosta o baja, entra en acción una extendedora de la Mini Class de VÖGELE. Las dimensiones compactas y la manejabilidad, junto con una óptima visibilidad hacia delante gracias a la tolva de trasferencia con un nuevo mecanismo de plegado, hacen de la miniextendedora la máquina ideal.**

La SUPER 800-5 P-Tier es sumamente adecuada para trabajos en medianas de autopistas, aparcamientos subterráneos y naves bajas. En estas aplicaciones, sus reducidas dimensiones, gran capacidad de maniobra y alto rendimiento son decisivos para un uso eficiente. Técnicamente perfeccionada, la extendedora más pequeña de la nueva generación «Guion 5» se enfrenta con éxito incluso a las condiciones más difíciles.

Gracias a su reducida anchura de paso de solo 1,4 m, los accesos o puertas estrechos ya no son un impedimento. Así, la extendedora también puede pasar por accesos de entrada estrechos y posibilita el extendido de áreas de tráfico en edificios, como garajes subterráneos. La altura total de poco más de 2 m hace posible realizar trabajos de extendido en edificios bajos y debajo de marquesinas.

## Mejor visibilidad

gracias al capó plano y la tolva de trasferencia baja

## Paredes de la tolva asimétricas

para un uso con la máxima flexibilidad



El capó plano descendente y la tolva de transferencia baja con un nuevo mecanismo de plegado, así como la posición de mando más alta, mejoran considerablemente la visibilidad del operario.

El nuevo mecanismo de la tolva ofrece la posibilidad de alimentar la extendedora asimétricamente desde ambos lados. Gracias a los elementos abatibles, el material se vacía de forma fiable sobre la cinta transportadora, incluso desde los bordes.





# ALIMENTACIÓN FLEXIBLE Y FLUJO ÓPTIMO DE MATERIAL

Las posibilidades de alimentación flexibles son especialmente importantes cuando el espacio es reducido y angosto. La gran tolva de transferencia de la SUPER 800-5 P se ha diseñado precisamente para estos casos. Según el espacio disponible, esta puede alimentarse cómodamente con un camión o una excavadora.

El diseño de la gran tolva de transferencia con paredes laterales ajustables por separado permite que la extendedora siempre pueda alimentarse de la mejor manera posible y de forma rentable. Las paredes asimétricas de la tolva hacen posible la alimentación con camión, aun cuando el vehículo transportador de mezcla no pueda acoplarse en el centro de la máquina, por ejemplo, en el extendido a lo largo de muros y otros límites.

La extendedora de la Mini Class dispone de un sistema de transporte de material de alto rendimiento: la tolva de gran volumen garantiza una capacidad suficiente, y el ancho túnel de material permite un gran caudal de mezcla.

Gracias a las anchas aletas del sinfín es posible la distribución homogénea de la mezcla delante de la regla.

**Tolva con una capacidad de 5,8 t**  
con paredes laterales ajustables por separado para la mejor alimentación posible

**Túnel de material ancho**  
permite un gran caudal de mezcla



- 01 Tolva de la mezcla con 5,8 t de volumen
- 02 Cinta transportadora de marcha reversible
- 03 Gran túnel de material
- 04 Chapa limitadora del túnel del sinfín plegable para anchuras de extendido cambiantes



Gracias a la disposición del accionamiento de la cinta transportadora en la parte posterior, se consigue una transmisión de fuerza óptima y, con ello, una alta capacidad de transporte con escaso desgaste del material. La cinta

transportadora es reversible, por lo que no se produce ninguna pérdida de material durante el desplazamiento. El túnel de material está tan ampliamente dimensionado que se garantiza un elevado caudal de material de hasta 300 t/h.

## VÖGELE > GOOD TO KNOW

### Sinfín de distribución de altura regulable

Las aletas del sinfín con un diámetro de 30 cm procuran una distribución homogénea de la mezcla. La altitud de los sinfines de distribución puede ajustarse con progresión continua en 10 cm, si se desea, incluso hidráulicamente.





# CONCEPTO DE MANDO ERGOBASIC 5

Sencillo, confortable para el usuario y ergonómico

El concepto de mando se ha rediseñado por completo para la SUPER 800-5 P. El nuevo ErgoBasic 5 ha sido diseñado específicamente para la miniextendidora, pero se basa en ErgoPlus 5.

En la consola de mando del conductor se encuentran todas las funciones necesarias, claramente agrupadas y de acceso directo. En la pantalla se muestran todos los datos pertinentes de la máquina. Ahí también se muestran los mensajes de servicio y de error.

La consola de mando de la regla se inspira asimismo en ErgoPlus 5 y dispone de todos los ajustes importantes de la regla. Otra novedad es que las funciones de nivelación están integradas en la consola de mando de la regla. De este modo, todas las funciones que necesita el operario de la regla están agrupadas en una práctica consola.

El paquete de almacenamiento con el portaherramientas para palas, escobas, etc., una red para objetos pequeños, cuatro portavasos y un soporte para teléfono inteligente hacen que el trabajo sea más cómodo.



ErgoBasic 5 ofrece el máximo confort de manejo y ergonomía. Por ejemplo, la consola de mando del conductor, ajustable en inclinación y posición, permite una óptima posición de mando.

## 01 Consola de mando del conductor ErgoBasic 5

- > Los datos operativos más importantes de la máquina pueden leerse en la nueva pantalla a color.
- > La posición y la inclinación de la consola de mando ErgoBasic 5 pueden adaptarse perfectamente a las necesidades de los operarios en la plataforma de mando.
- > Alimentación eléctrica para dispositivos móviles.

## 02 Consolas de mando de la regla ErgoBasic 5

- > La consola de mando de la regla ErgoBasic 5 permite configurar con rapidez y facilidad todas las funciones relevantes para el extendido.
- > El manejo del sistema automático de nivelación Auto Grade Basic está integrado en la consola de mando de la regla ErgoBasic 5.

## 03 Sistema automático de nivelación Auto Grade Basic

- > Sistema automático de nivelación para un resultado de extendido perfecto.
- > La versátil selección de sensores permite un uso flexible.
- > Manejo especialmente sencillo y confortable para el usuario.
- > Extendido exacto de perfiles transversales predefinidos.
- > Supervisión constante de los parámetros de extendido introducidos.





# CONSOLA DE MANDO DEL CONDUCTOR ERGOBASIC 5

Orientada a la práctica y clara

Todo de un vistazo: las funciones están dispuestas de forma clara, lógica y orientada a la práctica; el parentesco con la consola de mando ErgoPlus 5 es evidente. Así, el diseño de los botones y los símbolos se han asumido consecuentemente y se han adaptado a las funciones de la miniextendidora.

Los datos operativos de la máquina pueden leerse y ajustarse en la nueva pantalla a color. Cuando hay advertencias o mensajes de error, se muestra en la pantalla información relevante.

**01 Avance**  
Aquí se encuentran todas las funciones para el desplazamiento de la extendidora. Esto incluye el interruptor principal de conducción, el selector de modos de operación y el regulador giratorio para la velocidad de extendido. Para las curvas largas con radios constantes, se puede preseleccionar en el lado derecho de la consola de mando del conductor la oblicuidad de dirección deseada con las teclas de flecha. Mientras no se desactive la función, la extendidora circula automáticamente con la oblicuidad de dirección deseada.

**02 Gestión de material y tolva de transferencia**  
Para el transporte de material, a la izquierda se encuentran las teclas de control de la cinta transportadora y del sinfín. Los mandos de la tolva de transferencia están ubicados en el lado derecho de la consola de mando del conductor.

**03 Regla de extendido**  
Todos los elementos de mando de la regla de extendido están reunidos en este grupo de funciones. Entre ellos figuran los siguientes: ajuste de la altura y la anchura de la regla, descarga de la regla, regulación del ángulo de ajuste y encendido de la calefacción de la regla.

**04 Pantalla**  
La pantalla a color muestra, en el nivel superior del menú, todos los datos importantes de la máquina, como el indicador de combustible, la velocidad de extendido, el régimen del motor y el ajuste de la dirección. Ahí también se muestran los mensajes de servicio y de avería.



## VÖGELE > GOOD TO KNOW

### Mando seguro en trabajos nocturnos

Para que el conductor pueda operar la extendidora de forma segura también en trabajos nocturnos, la consola de mando ErgoBasic dispone de una iluminación de fondo antideslumbrante.

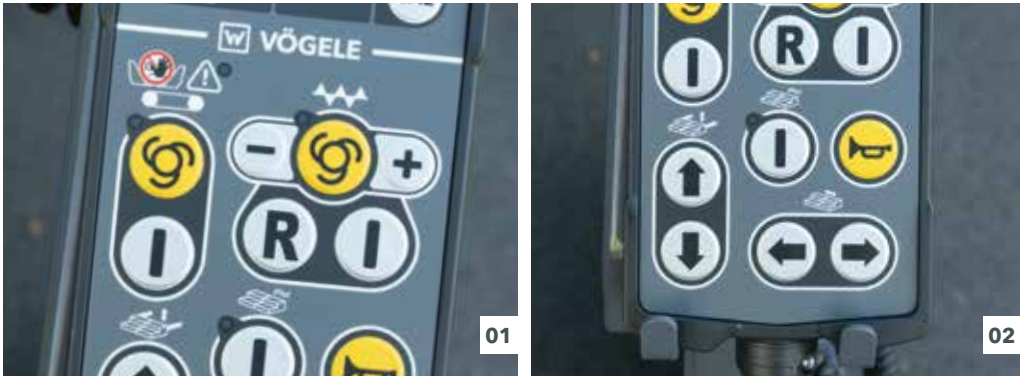




# CONSOLA DE MANDO DE LA REGLA ERGOBASIC 5

El manejo sencillo y seguro de todas las funciones de la regla es un factor decisivo para un extendido de asfalto de alta calidad. Por ello, se ha mejorado aún más el mando a distancia de la regla ErgoBasic, diseñado específicamente para el sistema de mando de la SUPER 800-5 P.

El teclado del nuevo mando a distancia de la regla ErgoBasic 5 está estructurado de forma lógica conforme a los desarrollos de las funciones. Su diseño robusto lo hace resistente al uso intensivo en las obras. Las funciones de la consola de mando de la regla que se necesitan permanentemente se pueden activar mediante botones impermeables con respuesta táctil.



## Control de nivelación integrado

Una única consola de mando para el sistema automático de nivelación Auto Grade Basic y todos los ajustes importantes de la regla

## Manejo más sencillo

La forma constructiva plana permite guardar la consola de mando de la regla con más facilidad

## 01 Ajustes para el transporte de material: cinta transportadora y sinfín de distribución

La velocidad del sinfín de distribución puede ajustarse fácil y rápidamente con solo pulsar un botón. Del mismo modo, la cinta transportadora puede sobrecargarse brevemente en modo automático.

## 02 Ajustes de la regla

Con la consola de mando de la regla se pueden realizar todos los ajustes importantes de la regla. Aquí se puede subir o bajar la regla o retraer o extender el lado correspondiente de la regla.

## 03 Sistema automático de nivelación Auto Grade Basic

El manejo de Auto Grade Basic se realiza por completo a través de la consola de mando de la regla ErgoBasic 5 recientemente desarrollada. En la pantalla de la consola de mando pueden leerse el valor nominal y el valor real del sensor de nivelación.



## VÖGELE > GOOD TO KNOW

Hay un mando a distancia para cada lado de la regla. La fijación mediante soporte magnético y la conexión a través del cable helicoidal permiten al operario tener un amplio radio de acción. De esta forma, siempre puede actuar desde la mejor posición posible, lo que es muy importante especialmente en condiciones de obras estrechas.





# SISTEMA AUTOMÁTICO DE NIVELACIÓN AUTO GRADE BASIC

En consonancia con el concepto de mando ErgoBasic 5 para extendedoras de la Mini Class, VÖGELE también ha perfeccionado el sistema automático de nivelación. El nuevo sistema automático de nivelación Auto Grade Basic está completamente integrado en el sistema de control de la máquina y, con ello, perfectamente adaptado a la SUPER 800-5 P.

El sistema automático de nivelación Auto Grade Basic seduce por su manipulación especialmente sencilla e intuitiva, por lo que los operarios con menos experiencia también pueden aprender sin esfuerzo a trabajar correctamente con la máquina. De esta forma, se crea la base para hacer un extendido con la miniextendidora conforme al nivel y la alineación sobre cualquier sustrato. El manejo de Auto Grade Basic se realiza por completo a través de la consola de mando de la regla ErgoBasic 5 recientemente desarrollada. Por supuesto,

VÖGELE ofrece una selección muy versátil y orientada a la práctica de sensores que permiten usar el sistema automático de nivelación Auto Grade Basic con flexibilidad.

Los sensores se pueden recambiar rápidamente y sin problemas, pues Auto Grade Basic reconoce automáticamente cada uno de los sensores conectados. Esto simplifica la configuración para el usuario.



- 01 Los indicadores LED dispuestos en el sensor, llamados cruces de nivelación, informan de forma permanente y bien visible para el operario de la regla si los valores nominales y reales coinciden.
- 02 Para Auto Grade Basic se dispone de una gran cantidad de tipos de sensores que responden a las diversas posibilidades de utilización de la máquina. Estos sensores van desde sensores mecánicos hasta sensores sónicos sin contacto.
- 03 El manejo de Auto Grade Basic se realiza por completo a través de la consola de mando de la regla ErgoBasic 5 recientemente desarrollada. En la pantalla de la consola de mando pueden leerse el valor nominal, el valor real, la sensibilidad de los sensores y el modo de palpamiento del sensor de nivelación.



## VÖGELE > GOOD TO KNOW

### Sensores disponibles

#### Sensor de peralte

Con el sensor de peralte es posible definir de forma exacta el perfil transversal y extenderlo con precisión. El ámbito de medición se encuentra en +/-10 %.

#### Sensor de nivel mecánico variable

Para la exploración del suelo, el sensor de nivel mecánico variable se puede equipar con patines en las longitudes de 30 cm, 1 m y 2 m.

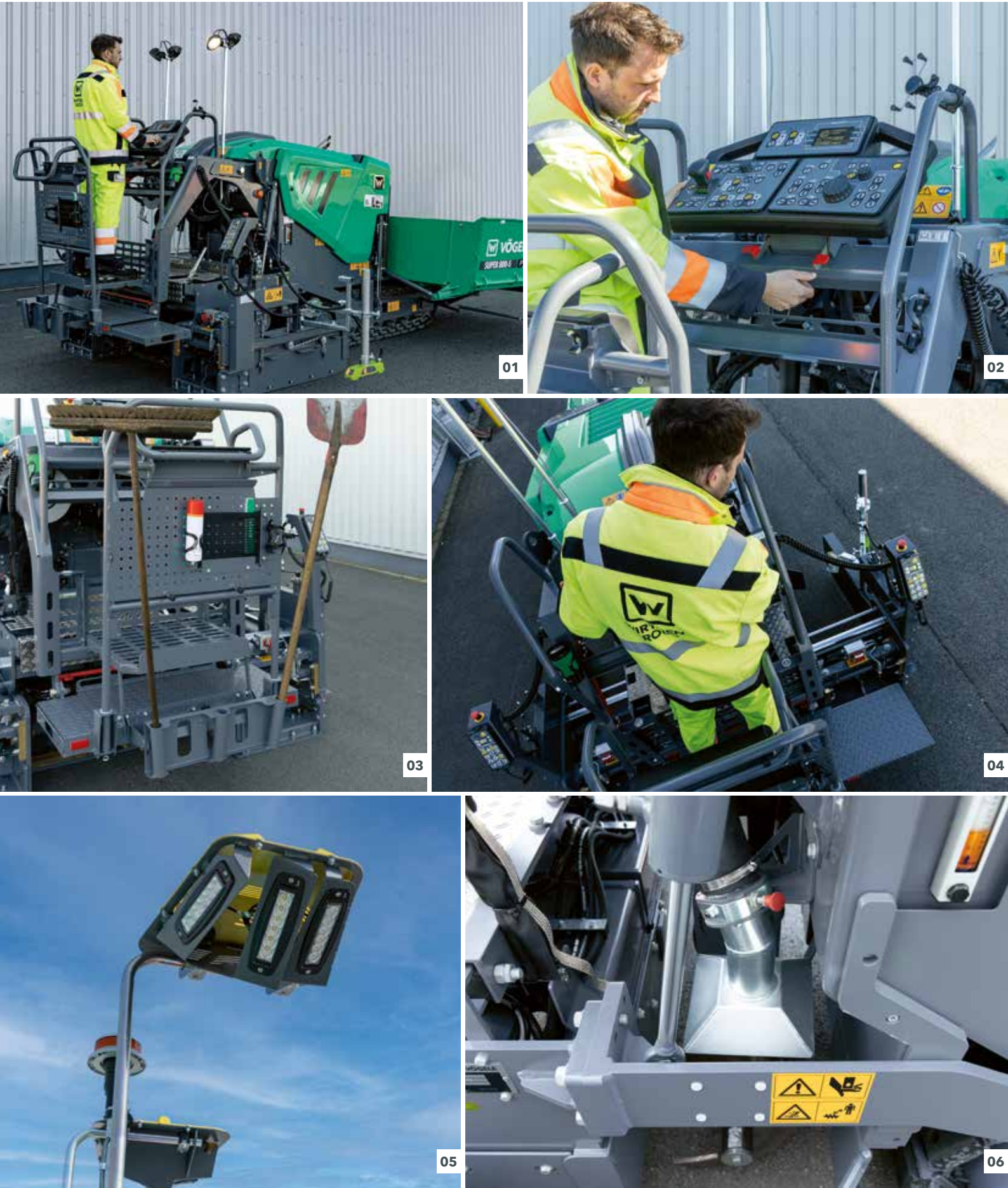
#### Sensor sónico único

El sensor sónico único emite un cono acústico. De esta forma, copia una referencia en la relación 1:1 sin calcular una media. Puede utilizarse para la exploración del suelo o de cable guía.

#### Sensor sónico múltiple

El sensor sónico múltiple con sus cuatro sensores tiene múltiples aplicaciones. Con el cálculo de un valor medio puede compensar perfectamente irregularidades cortas en una referencia.





# PLATAFORMA DE MANDO DE ERGOBASIC 5

Ergonómica, ordenada y cómoda

Para poder trabajar con alta concentración en jornadas laborales largas, es decisivo disponer de un puesto de trabajo ergonómico. Un factor importante a este respecto es el diseño de la plataforma de mando. El puesto de mando de ErgoBasic 5 tiene un diseño claro y cumple altos requisitos en lo relativo a la prevención de accidentes.

Una excelente visibilidad omnidireccional aumenta, además, la seguridad. El conductor tiene todo bajo control desde su puesto de trabajo: alimentación, transporte y aporte de material. Con su inteligente diseño, el sistema de mando ErgoBasic 5 demuestra que la técnica innovadora también puede controlarse de forma ergonómicamente eficiente, intuitiva y confortable.

- 01

**Visibilidad óptima**
  - > Visibilidad óptima para el operario gracias a la tolva de transferencia con un nuevo mecanismo de plegado y un puesto de mando elevado.
  - > Gracias al estribo que se despliega automáticamente, el operario tiene una posición de mando suficientemente elevada y, por lo tanto, de una visibilidad perfecta.
- 02

**Consola de mando ajustable individualmente**
  - > La consola de mando ergonómica se adapta perfectamente a sus necesidades: con solo accionar la palanca izquierda, se puede ajustar el ángulo del tablero de mando en tres posiciones.
  - > Además, la palanca derecha permite ajustar lateralmente la consola, lo que permite una orientación aún más personalizada.
- 03

**Todo tiene su lugar**
  - > El paquete de almacenamiento, con portaherramientas y una red para objetos pequeños, garantiza el orden y la seguridad en la regla.
  - > Alimentación eléctrica para dispositivos móviles.
  - > Dos portavasos laterales.
  - > La consola de mando del conductor se puede proteger con una cubierta resistente a la rotura contra la destrucción deliberada.
- 04

**Sensación de conducción aún más segura gracias a una protección óptima**
  - > Los asideros adicionales en la consola de mando ErgoBasic 5, así como un puesto de mando mucho más grande con estribos laterales, ofrecen una sensación de conducción aún más segura.
- 05

**Equipada también para el trabajo nocturno**
  - > Con el potente reflector del paquete de luces Plus opcional, el operario tiene una visión perfecta del extendido y mayor seguridad en la oscuridad.
  - > La iluminación del túnel de sinfín y de los cilindros niveladores garantiza la visibilidad óptima para el extendido.
  - > La zona de los pies y el ascenso al puesto de mando también están iluminados para proteger al operario.
- 06

**Sistema de ventilación integrado**
  - > Un dispositivo de aspiración integrado opcional desvía los humos y aerosoles del asfalto caliente, reduciendo así la exposición del operario.



# POTENTE TÉCNICA DE ACCIONAMIENTO

Tres componentes principales forman la unidad de accionamiento de la SUPER 800-5 P: un radiador de varios circuitos de grandes dimensiones, un moderno motor diésel refrigerado por líquido y un engranaje de distribución de bombas abridado directamente al motor.

La fuerza que impulsa el equipo de potencia de VÖGELE es el motor diésel de alto rendimiento. El cuatro cilindros consigue 55,4 kW a 2200 rpm. Si bien, para muchas aplicaciones ya es suficiente el modo ECO economizador de carburante. Con el que la extendidora dispone siempre de 54,7 kW. Además, con sólo 1800 rpm, el funcionamiento de la máquina es especialmente silencioso.

Un radiador de múltiples circuitos de grandes dimensiones procura que la unidad de accionamiento pueda trabajar siempre a máximo rendimiento. Junto con la innovadora conducción del aire y el ventilador regulado, las temperaturas se mantienen siempre en el rango óptimo lo que colabora determinantemente a la larga vida útil del motor diésel y del aceite hidráulico. Otra ventaja: la máquina se puede utilizar sin problema en todas las regiones climáticas del mundo.

Todos los consumidores hidráulicos son abastecidos con aceite hidráulico directamente a través del engranaje de distribución de bombas. La bomba y las válvulas están reunidas en un punto y, por lo tanto, son fácilmente accesibles para realizar los trabajos de mantenimiento.

## VÖGELE > GOOD TO KNOW

### Tratamiento posterior de los gases de escape y carburantes alternativos (HVO)

En los motores de la fase de gas de escape V, el tratamiento posterior de los gases de escape se realiza a través de un catalizador de oxidación diésel (DOC) y un filtro de partículas diésel (DPF). Además, la SUPER 800-5 P está autorizada para el uso de carburantes alternativos, como el HVO\*.



# PRECISIÓN SOBRE ORUGAS

Accionamientos individuales hidráulicos de alta calidad son un componente esencial del concepto de accionamiento de VÖGELE. Con ellos, nuestras extendidoras trabajan de forma enormemente rentable con un alto rendimiento.

- > Marcha recta estable y toma precisa de las curvas por medio de los accionamientos individuales regulados electrónicamente en los dos trenes de orugas.
- > Los potentes accionamientos individuales que van incorporados directamente en el tambor de las orugas transforman la potencia de accionamiento en velocidad de extendido, sin pérdida alguna.
- > El largo tren de orugas tiene una gran superficie de apoyo para conseguir la máxima tracción. Esto garantiza una propulsión constante, incluso en los terrenos más difíciles.





# CONCEPTO UNITARIO DE SERVICIO

El concepto unitario de servicio de las extendedoras VÖGELE posibilita un mantenimiento rápido y sencillo. Todos los puntos de servicio de la máquina son de fácil acceso a través de grandes compuertas de mantenimiento.

Todas las bombas están situadas en el engranaje de distribución de bombas y gracias a su clara disposición y accesibilidad facilitan enormemente el trabajo del servicio. Además, los componentes resistentes al desgaste garantizan una larga vida.

En la pantalla de la consola de mando del conductor se puede abrir el menú de servicio. Aquí se puede consultar, por ejemplo, la memoria de errores. Los mensajes de error detallados se muestran en la pantalla en texto claro. El diagnóstico de errores ya no tiene que realizarse como hasta ahora mediante un ordenador portátil o un dispositivo de diagnóstico. Esto facilita la lectura de los mensajes de error y ayuda en la localización de fallos. Además, en el menú de servicio se pueden ajustar la hora, el idioma y el sistema de unidades de medida.



- 01 El nuevo interruptor de batería permite desconectar la batería de la máquina con un solo movimiento.
- 02 El engranaje de distribución de bombas está abridado directamente al motor. Es fácilmente accesible y los consumidores hidráulicos están dispuestos de forma clara. El nivel de llenado del aceite de transmisión se puede comprobar fácilmente a través de una mirilla.
- 03 La SUPER 800-5 P cuenta con una caja de distribución más grande y, por tanto, clara. La tapa de la caja de distribución permanece abierta en la parte superior, lo que facilita el acceso a los fusibles y al sistema eléctrico central.



# REGLAS DE EXTENDIDO

## AB 200 Y AB 220

Las reglas de extendido AB 200 y AB 220 están especialmente diseñadas para su uso con la SUPER 800-5 P. Las reglas extensibles apoyan concretamente los puntos fuertes de la extendedora de la Mini Class. Por un lado, garantizan la máxima flexibilidad posible y, por otro, ofrecen los estándares de calidad específicos de VÖGELE.

La AB 200 dispone de una anchura básica de tan solo 1,1 m y puede extenderse por medios hidráulicos hasta una anchura de 2 m. Está predestinada para el extendido entre carriles, en pistas fresadas y caminos peatonales estrechos. Para proyectos de mayor envergadura está a disposición la AB 220. Con una anchura básica de 1,2 m es ajustable hidráulicamente hasta una anchura de 2,2 m. Con extensiones mecánicas rígidas, la anchura máxima llega incluso a 3,5 m.

Con el sistema de reducción se puede disminuir la anchura de extendido hasta 0,5 m en progresión continua. Una vez montado, esto se realiza muy cómodamente desde el puesto de mando -sin hacer ningún tipo de cambio-. Con el sistema de reducción, el relleno de zanjas de alcantarillado o el extendido asimétrico a lo largo de bordes fijos puede realizarse fácilmente, también cuando se utiliza una cinta bituminosa.

**Anchuras de extendido variables**  
de 1,1 a 2,2 m con la AB 220

**Calentamiento uniforme**  
de las chapas alisadoras y el támara  
para capas de rodadura homogéneas

**Activación a intervalos**  
abastece de energía alternativamente a una  
mitad u otra de la calefacción de la regla



### AB 200

**Gama de anchuras de extendido**

- > Regla básica de 1,1 m hasta 2 m regulable progresivamente
- > Anchura máxima de extendido con extensiones mecánicas: 3,2 m (2 x 60 cm)
- > Anchura mínima de extendido de 0,5 m con el sistema de reducción

**Sistemas de compactación**

- > AB 200 V con vibración
- > AB 200 TV con támara y vibración

### AB 220

**Gama de anchuras de extendido**

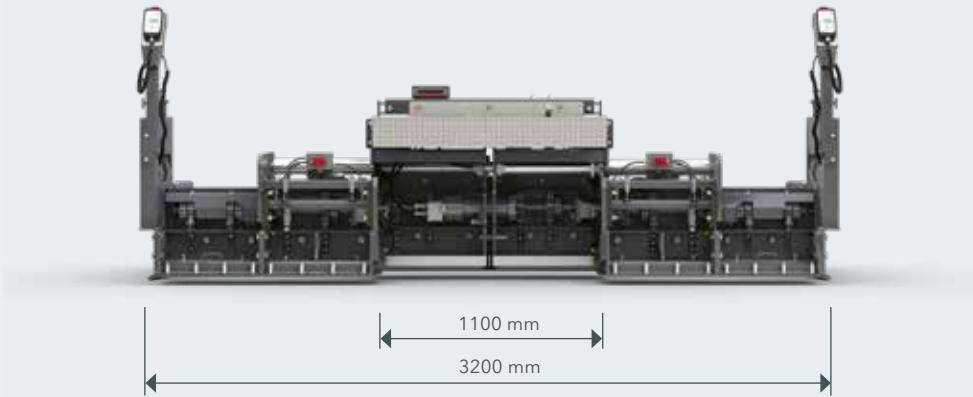
- > Regla básica de 1,2 m hasta 2,2 m regulable progresivamente
- > Anchura máxima de extendido con extensiones mecánicas: 3,5 m (2 x 65 cm)
- > Anchura mínima de extendido de 0,5 m con el sistema de reducción

**Sistemas de compactación**

- > AB 220 V con vibración
- > AB 220 TV con támara y vibración

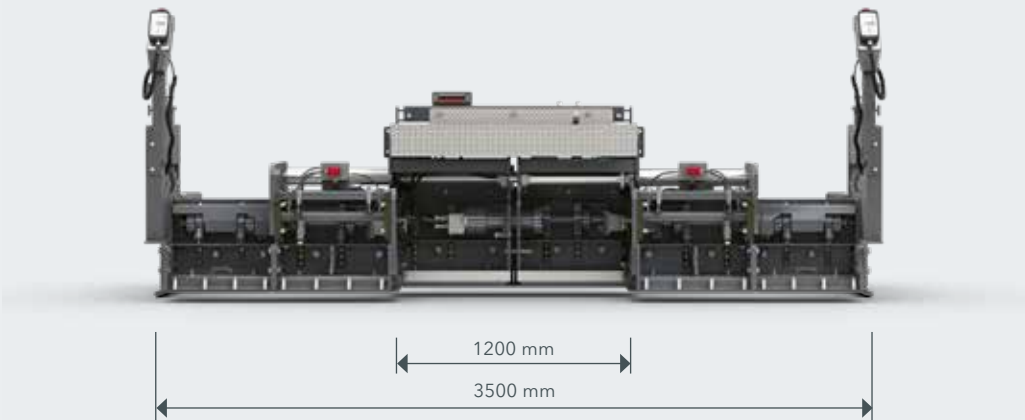
### AB 200

AB 200 TV con extensiones mecánicas de 60 cm



### AB 220

AB 220 TV con extensiones mecánicas de 65 cm





# SU SERVICIO DE ATENCIÓN AL CLIENTE DE WIRTGEN GROUP

Servicio en el que puede confiar.



**Confíe para todo el ciclo de vida de su máquina en nuestro servicio técnico rápido y confiable. Nuestra amplia oferta de servicio tiene a disposición las soluciones adecuadas para cada uno de sus retos.**

## Servicio de asistencia técnica

Cumplimos nuestra promesa de servicio con ayuda rápida y sencilla, tanto en la obra como en nuestros talleres profesionales. Nuestro equipo de servicio técnico está competentemente instruido. Gracias a nuestras herramientas especiales, las reparaciones, la conservación y el mantenimiento se realizan rápidamente. Si lo desea, le apoyamos con contratos de asistencia especialmente adaptados a sus necesidades.

> [www.wirtgen-group.com/service](http://www.wirtgen-group.com/service)



## Piezas de recambio

Con piezas originales y accesorios de WIRTGEN GROUP, usted asegura permanentemente la gran fiabilidad y disponibilidad de sus máquinas. Nuestros expertos le asesoran con gusto, también sobre soluciones de piezas de desgaste de aplicación optimizada. Nuestras piezas están disponibles en todo el mundo y se pueden pedir fácilmente.

> [parts.wirtgen-group.com](http://parts.wirtgen-group.com)



## Cursos

Las marcas de fábrica de WIRTGEN GROUP son especialistas en su sector y disponen de una experiencia en aplicaciones de décadas. De estos conocimientos y experiencias se aprovechan nuestros clientes. En nuestros cursos de WIRTGEN GROUP le transmitimos gustosamente nuestros conocimientos de forma especialmente adaptada a operarios y personal de servicio técnico.

> [www.wirtgen-group.com/training](http://www.wirtgen-group.com/training)

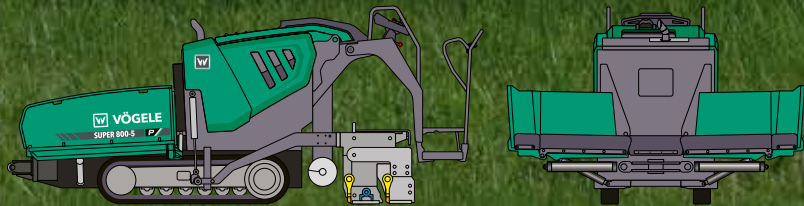


# VISIÓN DE CONJUNTO DE LOS DATOS TÉCNICOS

Extendedoras sobre orugas SUPER 800-5 P



## DATOS TÉCNICOS



## SUPER 800-5 P

- > Anchuras de extendido de: 0,5 – 3,5 m
- > Rendimiento de extendido máx. 300 t/h
- > Espesor de extendido hasta 20 cm
- > Anchura de paso 1,4 m





**JOSEPH VÖGELE AG**

Joseph-Vögele-Str. 1  
67075 Ludwigshafen  
Germany

T: +49 621 8105-0

F: +49 621 8105-461

M: [marketing@voegele.info](mailto:marketing@voegele.info)

 [www.voegele.info](http://www.voegele.info)



Para obtener más informaciones, escanear el código.