

Finisseur sur chenilles

SUPER 800-5 P



P

PARFAIT QUELLE QUE SOIT LA CLASSE

À chaque tâche, le finisseur approprié

La gamme de produits complète de VÖGELE occupe une place unique dans le secteur. Rue habitée ou autoroutes, aéroport ou circuit automobile, construction neuve ou rénovation ; pose en couche épaisse ou en couche mince, à chaud ou à froid ; dans notre gamme de finisseurs la machine, nos clients trouveront toujours ce qui leur faut. Les machines de la génération « Tirt-5 » ont permis à VÖGELE de poser les jalons des développements technologiques futurs.

GAMME DE PRODUITS VÖGELE

MINI CLASS

- > Largeur de pose jusqu'à 3,5 m
- > Rendement de pose jusqu'à 300 t/h

COMPACT CLASS

- > Largeur de pose jusqu'à 5 m
- > Rendement de pose jusqu'à 350 t/h

UNIVERSAL CLASS

- > Largeur de pose jusqu'à 10 m
- > Rendement de pose jusqu'à 700 t/h

HIGHWAY CLASS

- > Largeur de pose jusqu'à 18 m
- > Rendement de pose jusqu'à 1 800 t/h

SPECIAL CLASS

- > SprayJet
- > InLine Pave

POWERFEEDER

- > MT 3000-5 Standard
- > MT 3000-5 Offset



EXCEPTIONAL PERFORMANCE

Advanced features and performance

VÖGELE

APERÇU DES POINTS FORTS

Parfaitement équipé

CONFORT ET SÉCURITÉ

- 01

Nouveau mécanisme de la trémie
 - > La trémie réceptrice basse dotée d'un nouveau mécanisme de pliage et le capot incliné améliorent considérablement la visibilité pour le conducteur.
 - > La largeur de déversement accrue de la trémie réceptrice facilite l'alimentation à partir d'un camion.

- 02

Une plus grande sécurité
 - > Des poignées supplémentaires sur le pupitre de commande ErgoBasic 5 et un poste de conduite agrandi avec barres latérales garantissent une conduite encore plus sûre.

ENTRAÎNEMENT

- 03

Une technique d'entraînement porteuse d'avenir
 - > Puissant et économique grâce au moteur diesel de 55,4 kW avec mode ECO.
 - > Stabilité de trajectoire en ligne droite et précision de la direction grâce aux entraînements de translation en circuits fermés.

GESTION DES MATÉRIAUX

- 04

Gestion innovante des matériaux
 - > Le nouveau mécanisme de la trémie offre la possibilité d'alimenter le finisseur des deux côtés, de manière asymétrique.

SYSTÈME DE CONDUITE

- 05

Simplicité d'utilisation ErgoBasic 5
 - > Facilité d'utilisation grâce à un concept de commande innovant et facile à comprendre.
 - > L'écran permet de lire facilement toutes les données pertinentes de la machine, y compris les messages de service.
 - > Le pupitre de commande de la table permet de régler rapidement et facilement toutes les fonctions pertinentes pour la pose.
 - > Le poste de conduite agrandi et surélevé garantit un travail confortable et une visibilité optimale vers l'avant. Le pupitre inclinable et coulissant est réglable de manière ergonomique en fonction du conducteur.
 - > Le pack Éclairage rend le travail nettement plus facile et plus sûr grâce à l'éclairage du poste de conduite, du tunnel de vis et des vérins de nivellement.

- 06

Système de nivellement Auto Grade Basic
 - > Système facile à utiliser pour le nivellement automatique et le contrôle de l'inclinaison.
 - > Le système de nivellement automatique Auto Grade Basic est intégré au pupitre de commande de la table ErgoBasic 5.

POSE

- 07

Dimensions compactes
 - > Grâce à ses dimensions réduites, il convient parfaitement aux chantiers exigus.
- 08

Plage de largeurs de pose flexible
 - > Grande gamme des largeurs de pose allant de 0,5 m à 3,5 m pour une multitude de mesures de pose.
- 09

Tables de pose
 - > Possibilité de combinaison avec les tables (de pose) extensibles AB 200 et AB 220 dans les variantes de compactage V et TV.



SUPER 800-5 P

Le plus petit finisseur de routes de la nouvelle génération « Tiret 5 »

Le finisseur sur chenilles SUPER 800-5 P-Tier est le premier modèle Mini Class de la génération « Tiret 5 ».
Ce petit finisseur est prédestiné aux tâches de petite et moyenne envergure telles que la réfection de chaussées après l'ouverture de tranchées de canalisations, ou la construction d'allées piétonnes ou de pistes cyclables.

Le SUPER 800-5 P est un petit finisseur extrêmement compact qui convient à une multitude d'applications. Pour réaliser d'étroits chemins ruraux ou poser de l'enrobé au ras de murs et de bordures, ou encore entre des rails de tramway ou à l'intérieur de bâtiments, le modèle Mini Class est idéal car c'est justement sur les chantiers exigus qu'il fait jouer tous ses atouts.

Les applications dans le domaine de l'aménagement paysager et du jardinage font partie des points forts particuliers du SUPER 800-5 P. Compact et maniable, ce finisseur est également idéal pour les travaux de pose dans les halls et les parkings souterrains. Grâce à ses largeurs de pose comprises entre 0,5 et

3,5 m, le SUPER 800-5 P est parfaitement adapté aux chantiers exigus. Le SUPER 800-5 P dispose du système de commande convivial ErgoBasic 5 spécialement développé pour cette machine. Celui-ci permet une utilisation simple et intuitive de la machine. Le pack rangement avec porte-outils, filet à bagages pour les petites pièces, porte-boissons et support pour smartphone rend le travail plus confortable.

Les utilisateurs bénéficient d'une visibilité illimitée vers l'avant grâce au nouveau capot moteur à pente douce. La trémie réceptrice basse dotée d'un nouveau mécanisme de pliage et la position de conduite surélevée améliorent encore davantage la visibilité pour le conducteur.

SYSTÈME DE CONDUITE ERGOBASIC 5



- > Nouveau système de commande spécialement conçu pour le SUPER 800-5 P.
- > Écran couleur affichant les données d'exploitation et les messages de service.



- > Pupitre de commande du conducteur personnalisable.
- > Système de nivellement automatique Auto Grade Basic intégré au pupitre de commande de la table.

NOUVEAU MÉCANISME DE PLIAGE



- > Trémie réceptrice pliable en deux pour une visibilité vers l'avant illimitée et une facilité de manœuvre.

FLEXIBILITÉ D'ALIMENTATION



- > Facilité de chargement grâce à une grande trémie réceptrice et une largeur de déversement de plus de 3 m.
- > Le mécanisme de la trémie permet une alimentation asymétrique des deux côtés.



PUISSANT DANS LES ESPACES RESTREINTS

Compact, maniable et clair

Lorsque le chantier est particulièrement étroit, exigü ou bas, on utilise un finisseur Mini Class de VÖGELE. Ses dimensions compactes et sa grande maniabilité, associées à une visibilité optimale vers l'avant grâce à la trémie réceptrice dotée d'un nouveau mécanisme de pliage, font du mini-finisher la machine idéale.

Le SUPER 800-5 P-Tier est particulièrement adapté aux travaux sur le terre-plein central des autoroutes, dans les parkings souterrains et les halls bas. Pour ces applications, ses dimensions réduites, sa grande maniabilité et sa puissance sont déterminantes pour une utilisation efficace. Techniquement sophistiqué, le plus petit finisseur de la nouvelle génération « Tirtet-5 » s'adapte avec succès aux conditions les plus difficiles.

Grâce à sa faible largeur hors-tout de seulement 1,4 m, même les entrées ou les portails étroits ne font plus obstacle au passage du finisseur. Le finisseur peut ainsi passer par des accès étroits et permet la finition de zones de circulation dans des bâtiments tels que les parkings souterrains. Sa hauteur totale d'un peu plus de 2 mètres permet d'effectuer des travaux de pose dans des bâtiments bas et sous des auvents.

Meilleure visibilité

grâce au capot plat et à la trémie réceptrice basse

Parois de la trémie asymétrique

pour une flexibilité d'utilisation maximale



Le capot plat en pente douce, la trémie réceptrice basse dotée d'un nouveau mécanisme de pliage et la position de conduite surélevée améliorent considérablement la visibilité du conducteur.

Le nouveau mécanisme de la trémie offre la possibilité de charger le finisseur de manière asymétrique des deux côtés. Grâce aux éléments rabattables, les matériaux sont également vidés de manière fiable sur la bande de déversement, même à partir des zones de jonction.



UNE GRANDE SOUPLESSE

d'alimentation et un flux d'enrobé optimal

Sur les chantiers exigus et étroits, une grande souplesse d'alimentation est de rigueur. C'est précisément dans ce but que la grande trémie réceptrice du SUPER 800-5 P a été conçue. Selon l'espace disponible, vous pouvez l'alimenter facilement à l'aide d'un camion ou d'une pelleuse.

La grande trémie réceptrice à ailes de trémie individuellement rabattables est conçue de manière à permettre une alimentation optimale et rentable du finisseur. Les parois de trémie asymétriques permettent l'alimentation par camion, même si le véhicule pour l'alimentation en enrobé ne peut pas accoster au milieu du finisseur, par exemple lors de la pose le long de murs ou autres bordures.

Le finisseur Mini Class dispose en outre d'un puissant système de convoiement du matériau. La grande trémie réceptrice assure un approvisionnement suffisant et le large tunnel des matériaux garantit un débit du matériau élevé.

Les grandes ailes de vis assurent une répartition homogène de l'enrobé devant la table.

Trémie de réception d'une capacité de 5,8 t
avec parois latérales réglables séparément pour un chargement optimal

Large tunnel de matériaux
permet un débit d'enrobé élevé



- 01 Trémie réceptrice d'une capacité de 5,8 t
- 02 Convoyeur réversible
- 03 Large tunnel des matériaux
- 04 Tôle du couloir de vis rabattable pour des largeurs de pose variables



La disposition de l'entraînement de la bande de déversement à l'arrière garantit une transmission optimale de la puissance et donc un débit élevé avec une usure minimale des matériaux.

La bande de déversement est réversible, ce qui évite toute perte de matériau lors du repositionnement sur le chantier. Largement dimensionné, le tunnel des matériaux assure un débit du matériau élevé pouvant atteindre 300 t/h.

VÖGELE > GOOD TO KNOW

Vis de répartition réglable en hauteur

Les ailes de vis de 30 cm de diamètre garantissent une répartition homogène de l'enrobé. La hauteur des vis de répartition peut être ajustée en continu sur 10 cm, en option par commande hydraulique.



SYSTÈME DE CONDUITE ERGOBASIC 5

Facile, convivial et ergonomique

Le concept de commande a été entièrement repensé pour le SUPER 800-5 P. Le nouveau ErgoBasic 5 a été spécialement développé pour le mini-finisser, mais s'inspire du ErgoPlus 5.

Toutes les fonctions nécessaires sont clairement regroupées et facilement accessibles sur le pupitre de commande du conducteur. L'écran affiche toutes les données pertinentes de la machine. Les messages de service et d'erreur y sont également affichés.

Le pupitre de commande de la table est également basé sur ErgoPlus 5 et dispose de tous les réglages importants de la table. Une autre nouveauté réside dans l'intégration des fonctions de nivellement dans le pupitre de commande de la table. Toutes les fonctions dont l'opérateur de la table a besoin sont ainsi regroupées dans un pupitre pratique.

Le pack rangement comprenant un porte-outils pour pelle, balai, etc., un filet à bagages pour les petits objets, quatre porte-gobelets et un support pour smartphone rend le travail plus confortable.



ErgoBasic 5 offre un maximum de confort d'utilisation et d'ergonomie. Par exemple, le pupitre de commande du conducteur, réglable en inclinaison et en position, permet une position de conduite optimale.

01 Pupitre de commande du conducteur ErgoBasic 5

- > Il est possible de consulter les principales données de fonctionnement de la machine sur le nouvel écran couleur.
- > La position et l'inclinaison du pupitre de commande ErgoBasic 5 par rapport au poste de conduite sont réglables afin de répondre exactement aux besoins de l'utilisateur.
- > Alimentation électrique pour appareils mobiles.

02 Pupitre de commande de la table de pose ErgoBasic 5

- > Le pupitre de commande de la table de pose ErgoBasic 5 permet de configurer rapidement et simplement toutes les principales fonctions de pose.
- > La commande du système de nivellement automatique Auto Grade Basic est intégrée dans le pupitre de commande de la table ErgoBasic 5.

03 Système de nivellement automatique Auto Grade Basic

- > Système de nivellement automatique pour un résultat de pose parfait.
- > Le choix diversifié de palpeurs permet une utilisation flexible.
- > Maniement particulièrement simple et convivial.
- > Pose exacte de profils transversaux prédéfinis
- > Surveillance constante des paramètres de pose saisis.

PUPITRE DE COMMANDE DU CONDUCTEUR ERGOBASIC 5

Pratique et clair

Toutes les fonctions en un coup d'œil : Les fonctions sont clairement agencées, pratiques et disposées de manière logique. La parenté avec le pupitre de commande ErgoPlus 5 est évidente. La conception des boutons et la symbolique ont ainsi été reprises de manière cohérente et adaptées aux fonctions du mini-finisser.

Il est possible de consulter et de régler les données d'exploitation de la machine sur le nouvel écran couleur. En cas d'urgence ou de message d'erreur, les informations correspondantes sont affichées à l'écran.

01 Avance
Toutes les fonctions de conduite du finisseur y sont regroupées. L'interrupteur principal de marche, le commutateur sélecteur de mode et l'indicateur de vitesse de pose en font partie. Pour des longs virages à rayon constant, il est possible de présélectionner un angle de braquage souhaité à l'aide de la troncation fine sur le côté droit du pupitre de commande du conducteur. Tant que la fonction n'est pas désactivée, le finisseur avance automatiquement selon le rayon de courbe choisi.

02 Gestion du matériau et trémie réceptrice
Les éléments de commande du convoyeur à bande et de la vis sans fin pour le transport de matériau se situent sur le côté gauche. Les commandes de la trémie réceptrice sont situées à droite du pupitre de commande du conducteur.

03 Table de pose
Les éléments de commande complets de la table de pose sont résumés dans ce groupe de fonctions. Il s'agit, entre-autres, des éléments suivants : Réglage de la hauteur et de la largeur de la table, décharge de la table, réglage de l'angle d'attaque ainsi que mise en marche de la chauffe de la table.

04 Écran
L'écran couleur affiche toutes les données importantes de la machine au niveau supérieur du menu, telles que la jauge de carburant, la vitesse de pose, le régime moteur et le réglage de la direction. Les messages d'entretien et de panne y sont également affichés.



VÖGELE > GOOD TO KNOW

Une conduite sûre sur les chantiers de nuit

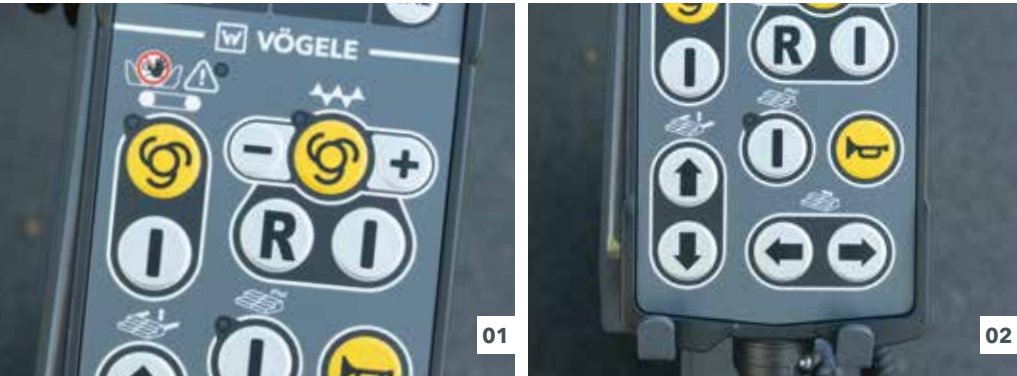
Afin de pouvoir conduire le finisseur en toute sécurité également sur les chantiers de nuit, le pupitre de commande ErgoBasic dispose d'un rétroéclairage non aveuglant.



PUPITRE DE COMMANDE DE LA TABLE DE POSE ERGOBASIC 5

La simplicité et la sécurité d'utilisation de toutes les fonctions de la table sont un facteur décisif pour une pose d'enrobé de haute qualité. C'est pourquoi la télécommande de table ErgoBasic spécialement conçue pour le système de commande du SUPER 800-5 P a été encore améliorée.

Le clavier de la nouvelle télécommande de table ErgoBasic 5 est agencé de manière logique, en fonction des séquences de fonctions. Sa conception robuste lui permet de résister aux conditions difficiles des chantiers. Il est possible d'activer les fonctions du pupitre de commande de table utilisées en permanence à l'aide de touches étanches avec retour tactile.



Nivellement intégré

Un seul pupitre de commande pour le système de nivellement automatique Auto Grade Basic et tous les réglages importants de la table

Utilisation simplifiée

La forme plate permet de ranger plus facilement le pupitre de commande du régleur

01 Réglages pour le convoyement des matériaux : Bande de déversement et vis

Il suffit d'appuyer sur une touche pour régler rapidement et facilement la vitesse de la vis de répartition. De même, il est possible de prendre temporairement le contrôle de la bande de déversement en mode automatique.

02 Réglages de la table

Tous les réglages importants de la table peuvent être effectués à partir du pupitre de commande de la table. Il est ainsi possible de relever ou d'abaisser la table ou encore de sortir ou de rentrer le côté correspondant de la table.

03 Système de nivellement automatique Auto Grade Basic

La commande d'Auto Grade Basic s'effectue entièrement via le pupitre de commande de la table ErgoBasic 5 nouvellement développée. L'écran du pupitre de commande affiche les valeurs de consigne et réelles du palpeur de nivellement.



VÖGELE > GOOD TO KNOW

Il y a une télécommande pour chaque côté de la table. La fixation à l'aide d'un support magnétique et le raccordement via un câble spiralé offrent à l'opérateur un large rayon d'action. Il peut ainsi toujours intervenir depuis la meilleure position possible, ce qui est particulièrement important dans les chantiers exigus.



SYSTÈME DE NIVELLEMENT AUTOMATIQUE AUTO GRADE BASIC

En accord avec le concept de commande ErgoBasic 5 pour les finisseurs Mini Class, VÖGELE a également perfectionné le système de nivellement automatique. Le nouveau système de nivellement automatique Auto Grade Basic est entièrement intégré dans la commande de la machine et donc parfaitement adapté au SUPER 800-5 P.

Le système de nivellement automatique Auto Grade Basic séduit par son utilisation particulièrement simple et intuitive, qui permet même aux opérateurs moins expérimentés d'apprendre facilement à s'en servir. Il constitue ainsi la base d'une pose précise sur n'importe quel sol grâce aux mini-finishers. La commande d'Auto Grade Basic s'effectue entièrement via le pupitre de commande de la table ErgoBasic 5 nouvellement développée. Bien entendu,

VÖGELE offre un choix de palpeurs particulièrement variés et adaptés à la pratique, ce qui donne au système de nivellement automatique Auto Grade Basic toute sa souplesse d'utilisation.

Les palpeurs peuvent être remplacés rapidement et sans problème, car Auto Grade Basic reconnaît automatiquement n'importe quel type de palpeur. Cela simplifie énormément la configuration pour l'utilisateur.



- 01 Les voyants LED fixés au palpeur, appelés croix de nivellement, indiquent en permanence et de manière bien visible pour l'opérateur de la table de pose si les valeurs de consigne et les valeurs réelles correspondent.
- 02 Une multitude de types de palpeurs sont disponibles pour l'Auto Grade Basic, afin de répondre aux multiples possibilités d'utilisation de la machine. Ces palpeurs vont des palpeurs mécaniques aux palpeurs ultrasons sans contact.
- 03 La commande d'Auto Grade Basic s'effectue entièrement via le pupitre de commande de la table ErgoBasic 5 nouvellement développée. L'écran du pupitre de commande affiche les valeurs de consigne et réelles, la sensibilité du capteur et le mode de balayage du palpeur de nivellement.



VÖGELE > GOOD TO KNOW

Palpeurs disponibles

Palpeur d'inclinaison (pendule)

Le palpeur d'inclinaison permet de déterminer le profil transversal avec précision et de le réaliser sur mesure. La plage de mesure est comprise entre +/-10 %.

Palpeur de nivellement mécanique

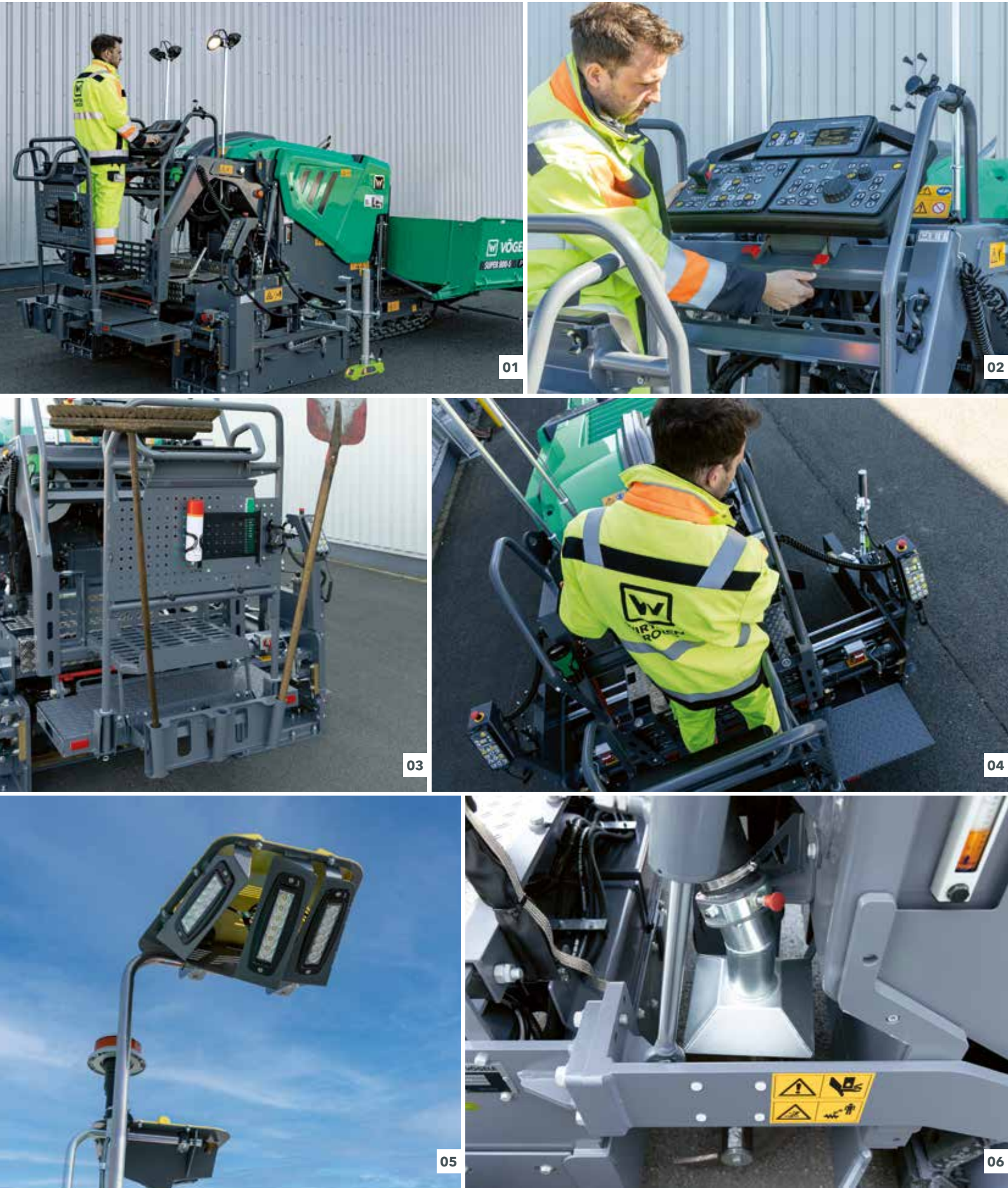
Pour le palpé du sol, le palpeur mécanique peut être équipé de palpeurs à patin de 30 cm, 1 m ou 2 m de long.

Palpeur ultrasons monopoint

Le palpeur ultrasons monopoint émet un faisceau conique. Il retransmet ainsi fidèlement les données d'une référence 1:1 sans calculer de valeur moyenne. Il peut être utilisé pour palper le sol ou un fil de guidage.

Palpeur ultrasons multipoint

Grâce à ses quatre palpeurs, le palpeur ultrasons multipoint est très polyvalent. Le calcul d'une valeur moyenne lui permet de compenser les petites dénivellations de la référence.



CONCEPT DE CONDUITE ERGOBASIC 5

Ergonomie, efficacité et confort

Pour pouvoir se concentrer sur la tâche à accomplir pendant de longues heures de travail, un poste de travail ergonomique est d’une importance capitale. Dans ce contexte, la conception du poste de conduite constitue un facteur essentiel. Le poste de conduite de ErgoBasic 5 est clairement agencé et répond à des exigences élevées en matière de prévention des accidents.

Une excellente vue panoramique accroît en outre la sécurité. Depuis son poste de travail, le conducteur a tout sous les yeux : l’alimentation en enrobé, le transfert d’enrobé et la réserve d’enrobé. Grâce à sa conception intelligente, le système de conduite ErgoBasic 5 prouve que les technologies innovantes peuvent être contrôlées de manière ergonomique, efficace, intuitive et confortable.

01 Visibilité optimale

- > Visibilité optimale pour l'opérateur grâce à la trémie réceptrice dotée d'un nouveau mécanisme de pliage et au poste de conduite surélevé.
- > Grâce au marchepied à ouverture automatique, l'opérateur dispose d'une position de commande suffisamment élevée et donc d'une visibilité parfaite.

02 Pupitre de commande réglable individuellement

- > Le pupitre de commande ergonomique s'adapte parfaitement à vos besoins : il suffit d'actionner le levier gauche pour régler l'angle du pupitre sur trois positions.
- > De plus, le levier droit permet de régler le pupitre latéralement, ce qui offre un réglage encore plus personnalisé.

03 Tout est à sa place

- > Le pack rangement avec porte-outils et filet à bagages pour les petites pièces garantit ordre et sécurité sur la table de pose.
- > Alimentation électrique pour appareils mobiles.
- > Deux porte-boissons latéraux.
- > Le pupitre de commande du conducteur peut être protégé des actes de vandalisme par un couvercle incassable.

04 Une sensation de conduite encore plus sûre grâce à une protection optimale

- > Des poignées supplémentaires sur le pupitre de commande ErgoBasic 5 et un poste de commande nettement agrandi avec des barres latérales garantissent une sensation de conduite encore plus sûre.

05 Également équipé pour une utilisation nocturne

- > Grâce au puissant projecteur du pack Éclairage Plus en option, l'opérateur bénéficie d'une visibilité parfaite sur la pose et d'une sécurité accrue dans l'obscurité.
- > L'éclairage du tunnel de vis et l'éclairage des vérins de nivellement garantissent une visibilité optimale pour la pose.
- > La zone des pieds et l'accès au poste de conduite sont également éclairés pour la sécurité de l'opérateur.

06 Système de ventilation intégré

- > Un dispositif d'aspiration intégré en option évacue les vapeurs et les aérosols de l'asphalte chaud, réduisant ainsi l'exposition de l'opérateur.

UNE TECHNOLOGIE D'ENTRAÎNEMENT PUISSANTE

Trois principaux composants forment le groupe d'entraînement du SUPER 800-5 P : le système de refroidissement de grandes dimensions, un moteur diesel moderne refroidi par liquide et un carter d'entraînement des pompes (hydrauliques) directement bridé sur le moteur.

L'élément clé du « Powerpack » VÖGELE est le puissant moteur diesel. Ce moteur quatre cylindres fournit 55,4 kW à 2 200 tr/min. Mais le mode ECO, plus économe en carburant, se trouve être suffisant pour un grand nombre d'applications, En effet, le finisseur dispose encore d'une puissance de 54,7 kW. À 1 800 tr/min, la machine est en outre particulièrement silencieuse.

Un refroidisseur à plusieurs circuits largement dimensionné permet au groupe d'entraînement de toujours pouvoir déployer toute sa puissance. La circulation d'air innovante combinée à un ventilateur à vitesse variable permet de constamment maintenir les températures dans la plage optimale, ce qui contribue pour une part essentielle à la longévité du moteur diesel et de l'huile hydraulique. Un avantage supplémentaire est que la machine peut être mise en œuvre dans toutes les zones climatiques du globe.

Tous les consommateurs hydrauliques sont alimentés en huile hydraulique directement par le carter d'entraînement des pompes. Regroupées en un seul endroit, les pompes et soupapes sont très facilement accessibles afin de faciliter les travaux de maintenance.

VÖGELE > GOOD TO KNOW

☰

Traitement des gaz d'échappement et carburants alternatifs (HVO)

Le traitement des gaz d'échappement des moteurs de la norme d'émissions Stage V est assuré par le catalyseur d'oxydation diesel (DOC) et un filtre à particules diesel (DPF). De plus, le SUPER 800-5 P est homologué pour l'utilisation de carburants alternatifs tels que le HVO*.



PRÉCISION SUR CHENILLES

Les entraînements hydrauliques individuels de haute qualité constituent un élément essentiel du concept d'entraînement de VÖGELE. Ils permettent à nos finisseurs de fonctionner de manière extrêmement efficace et rentable.

- > Les entraînements individuels à régulation électronique dans chaque train à chenilles garantissent une stabilité directionnelle constante et une grande précision en virage.
- > Directement intégrés dans les barbotins des chenilles, les entraînements individuels convertissent la puissance d'entraînement en vitesse de pose sans aucune déperdition.
- > Grâce à sa grande surface de contact au sol, le long train à chenilles garantit une traction maximum. L'avance reste ainsi constante, même en terrain difficile.



UN CONCEPT DE SERVICE HOMOGÈNE

Le concept de service unique des finisseurs VÖGELE permet d'effectuer un entretien rapide. Tous les points de service de la machine sont aisément accessibles par les grands abattants de service.

Toutes les pompes hydrauliques sont placées sur le carter d'entraînement des pompes et agencées de façon claire et accessible, leur entretien est donc des plus faciles. En outre, les éléments résistants à l'usure contribuent à la longévité du finisseur.

Il est possible d'accéder au menu de service sur l'écran du pupitre de commande du conducteur. Il est par exemple possible de consulter la mémoire des défauts. Les messages d'erreur détaillés s'affichent en texte clair à l'écran. Il n'est plus nécessaire de procéder au diagnostic des défauts à l'aide d'un ordinateur portable ou d'un appareil de diagnostic comme auparavant. Cela facilite la lecture des messages d'erreur et aide à la recherche des erreurs. De plus, l'heure, la langue et le système d'unités de mesure sont réglés dans le menu de service.



- 01 Le nouveau coupe-batterie permet de déconnecter la batterie de la machine en un seul geste.
- 02 Le carter d'entraînement des pompes (hydrauliques) est directement bridé sur le moteur diesel. Il est facilement accessible et les consommateurs hydrauliques sont disposés de manière claire. Il est facile de vérifier le niveau d'huile du réducteur à l'aide d'un voyant.
- 03 Le SUPER 800-5 P dispose d'un boîtier de commande agrandi et donc plus clair. Le couvercle du boîtier de commande reste en position ouverte, ce qui facilite l'accès aux fusibles et au système électrique central.

TABLES DE POSE AB 200 ET AB 220

Les table de pose AB 200 et AB 220 sont spécialement conçues pour être utilisées avec le SUPER 800-5 P. Les tables (de pose) extensibles renforcent les atouts du finisseur Mini Class. Elles garantissent d’une part une flexibilité maximale et offrent d’autre part les standards de qualité spécifiques de VÖGELE.

La table AB 200 présente une largeur de base de seulement 1,1 m et peut être élargie à une largeur de 2 m par commande hydraulique. Elle est idéale pour la pose entre des rails, dans des bandes fraisées et pour les chemins étroits. La table AB 220 est conçue pour les projets un peu plus importants. Avec une largeur de base de 1,2 m, elle peut être réglée jusqu’à une largeur de 2,2 m par commande hydraulique. En ajoutant des rallonges mécaniques, la largeur maximale atteint même 3,5 m.

Le système de réduction permet de baisser la largeur de pose en continu jusqu’à 0,5 m. Une fois monté, cela se fait très facilement depuis le poste de commande - sans aucune transformation. Le remplissage de tranchées de canalisation ou la pose asymétrique le long d’un bord fixe peuvent être réalisés très facilement grâce au système de rétrécissement, même en cas d’utilisation d’une bande bitumineuse. Le système de rétrécissement permet de réduire la largeur de pose en continu jusqu’à 0,5 m.

Largeurs de pose variables
de 1,1 à 2,2m avec l’AB 220

Chauffe uniforme
des tôles lisseuses et du dameur pour des surfaces de revêtement uniformes

Commande à enclenchement intermittent
alimentant à chaque fois en alternance une moitié du système de chauffe



AB 200

Gamme de largeurs de pose

- > Table de base réglable en continu de 1,1 m à 2 m
- > Largeur de pose maximale à l’aide de rallonges : 3,2 m (2 x 60 cm)
- > Largeur de pose minimale de 0,5 m grâce au système de réduction

Systèmes de compactage

- > AB 200 V avec vibreur
- > AB 200 TV avec dameur et vibreur

AB 220

Gamme de largeurs de pose

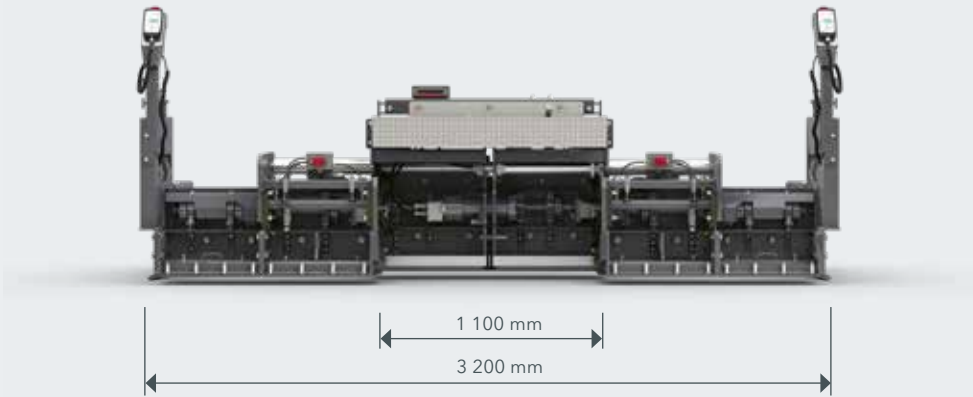
- > Table de base réglable en continu de 1,2 m à 2,2 m
- > Largeur de pose maximale à l’aide de rallonges : 3,5 m (2 x 65 cm)
- > Largeur de pose minimale de 0,5 m grâce au système de réduction

Systèmes de compactage

- > AB 220 V avec vibreur
- > AB 220 TV avec dameur et vibreur

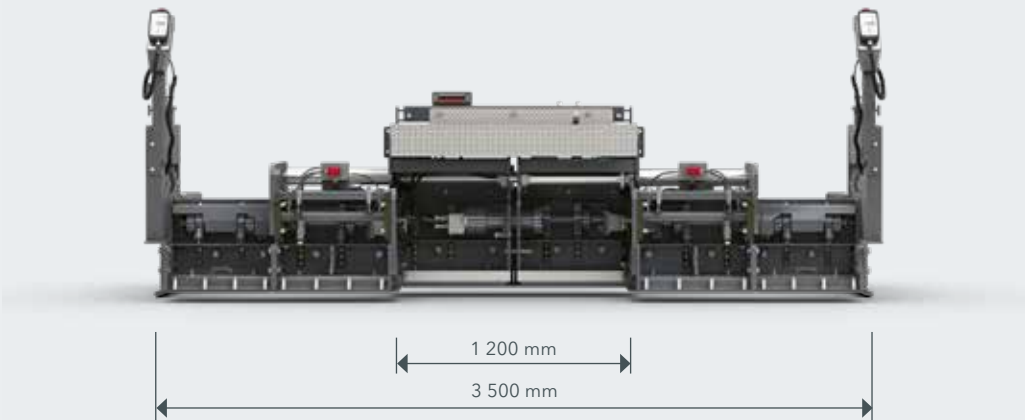
AB 200

AB 200 TV avec rallonges de 60 cm



AB 220

AB 220 TV avec rallonges de 65 cm



LE SERVICE CLIENT DU WIRTGEN GROUP

Un service sur lequel vous pouvez compter.



Faites confiance à notre support fiable et rapide pour toute la durée de vie de votre machine. Notre large gamme de services offre des solutions adaptées à chacun de vos défis.

Service

Nous tenons notre promesse de service – avec une aide rapide et simple, que ce soit sur le chantier ou dans nos ateliers professionnels. Notre équipe de service est formée et compétente. Grâce à des outils spéciaux, la réparation, l'entretien et la maintenance sont effectués rapidement. Si vous le souhaitez, nous pouvons vous aider en vous proposant des accords de service adaptés à vos besoins.

> www.wirtgen-group.com/service



Pièces de rechange

Avec les pièces d'origine et les accessoires du WIRTGEN GROUP, vous garantisiez durablement la grande fiabilité et la disponibilité de vos machines. Nos experts se feront également un plaisir de vous conseiller sur des solutions de pièces d'usure optimisées en fonction de l'application. Nos pièces sont disponibles à tout moment dans le monde entier et sont faciles à commander.

> parts.wirtgen-group.com



Formations

Les marques du WIRTGEN GROUP sont des spécialistes dans leur domaine et disposent d'une expérience d'application de plusieurs décennies. Nos clients bénéficient également de cette expertise. Dans le cadre de nos formations WIRTGEN GROUP, nous nous ferons un plaisir de vous transmettre nos connaissances, taillées sur mesure pour les opérateurs et le personnel de maintenance.

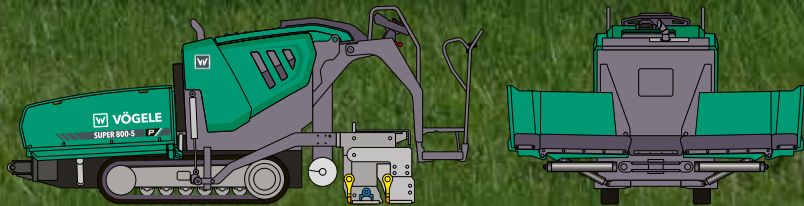
> www.wirtgen-group.com/training

LES CARACTÉRISTIQUES TECHNIQUES EN RÉSUMÉ

Finisseur sur chenilles SUPER 800-5 P



CARACTÉRISTIQUES TECHNIQUES



SUPER 800-5 P

- > Largeurs de pose : 0,5 - 3,5 m
- > Rendement de pose maximum 300 t/h
- > Épaisseur de pose jusqu'à 20 cm
- > Largeur hors-tout 1,4 m



JOSEPH VÖGELE AG

Joseph-Vögele-Str. 1
67075 Ludwigshafen
Germany

T : +49 621 8105-0

F : +49 621 8105-461

M : marketing@voegele.info

 [**www.voegele.info**](http://www.voegele.info)



Scanner le code pour plus d'informations.