



Equipamentos de terraplenagem potentes

# SÉRIE HC

HC 110 - HC 130





# DURÁVEL E EFICIENTE

Equipamentos modernos de compactação para compactação potente do solo

Fundada em 1878, a HAMM tem se dedicado à fabricação de rolos compactadores para a construção de estradas desde o início do século XX. Foi em 1911 que a HAMM desenvolveu o primeiro equipamento de compactação rodoviária do mundo com motor a diesel. A HAMM tem sido motor e gerador de ideias do setor desde então. Muitas das tecnologias e soluções que hoje são consideradas padrão global em tecnologia de compactação foram desenvolvidas na HAMM. Além disso, os rolos da HAMM são convincentes por causa de seu design ergonômico e inovador. A HAMM recebeu mais de 40 prêmios de design e inovação nos últimos 25 anos.

Os rolos compactadores da série HC podem ser empregados universalmente em trabalhos de terraplenagem. Para a compactação de solo em cidades, rodovias, aeroportos ou em áreas extensas, eles proporcionam alta potência para os canteiros de obras.

Os rolos compactadores são fornecidos todos com acionamento de tambor. Eles oferecem uma plataforma moderna e confortável, características de condução e manuseio muito boas, além de um modo de operação altamente eficiente que possibilita economia de combustível de até 20%.





## LINHA DE PRODUTOS DA HAMM



### ROLOS COMPACTADORES TANDEM

- > Largura do tambor:  
800 - 2140 mm
- > Peso operacional: 1,5 - 14 t

### ROLOS COMPACTADORES

- > Largura do tambor:  
1370 - 2140 mm
- > Peso operacional: 5 - 26 t

### ROLOS COMPACTADORES DE PNEUS

- > Largura de trabalho:  
1127 - 1830 mm
- > Peso operacional: 4 - 27 t



# VISÃO GERAL DOS DESTAQUES

Perfeitamente equipado

## 01 Operação e conforto

- > Painel de controle, alavanca, coluna de direção e assento modernos
- > Operação simples, intuitiva, neutra em relação ao idioma e segura
- > Plataforma de operador ergonômica e confortável com muito espaço



- > Tecnologias ecologicamente corretas
- > Design excepcional

## 02 Visibilidade

- > Visão geral excepcional de máquinas e do canteiro de obras
- > Ótima visibilidade graças ao design inteligente do capô do motor
- > Luzes de LED potentes proporcionam boa visão e visibilidade

## 03 Articulação de 3 pontos

- > Distribuição uniforme de peso
- > Tração de primeira categoria
- > Excelente estabilidade de condução mesmo em terrenos acidentados

## 04 Tecnologia do motor



- > O modo ECO economiza combustível e reduz emissões de CO<sub>2</sub>
- > Redução das emissões de ruído
- > Potência total de compactação no modo ECO



- > Motor compatível com combustível B20

## 05 Compactação

- > Alta carga linear estática e alta força centrífuga
- > Vibração automática sistema
- > Todos os modelos com acionamento de tambor
- > Grande ângulo de inclinação para compactação eficiente
- > Raspadores duplos evitam o acúmulo de solo e reduzem o tempo de inatividade

## 06 Manutenção e serviços simples

- > Capô do motor de abertura ampla propicia fácil manutenção
- > Todos os filtros padrão podem ser acessados do piso







**HAMM**  
SUSTAINABILITY

HAMM SUSTAINABILITY describes innovative technologies and solutions which are consistent with the sustainability objectives of the WIRTGEN GROUP.



# EQUIPADA PARA AUMENTAR O CONFORTO

Otimização da ergonomia e conforto

## Teto protetor como padrão

ROPS/FOPS teto ou cabine como opção

## Conexão USB

e soquete de 12 V na plataforma do operador





## Compartimento de armazenamento embutido

para documentos e itens pessoais



Como o rolo compactador ágil é fornecido com direção direta, o trabalho de direção é menor para o operador.

### Facilidade de operação

A plataforma dos rolos compactadores da série HC oferece muito espaço aos operadores, é isolada em relação a vibrações e acessível pelo lado esquerdo.

O confortável assento do operador pode ser ajustado para a frente e para trás. Como opção, o assento também pode ser ajustado em altura. Aqui, todo operador certamente encontrará uma posição de trabalho confortável.

A série HC oferece espaços de trabalho ergonomicamente otimizados como padrão. Eles permitem que o operador trabalhe por horas com máxima concentração.

### Nível de ruído agradável, temperatura agradável

Embora o motor tenha uma generosa dimensão de 101 kW, os rolos compactadores da série HC impressionam com baixo nível de pressão sonora, especialmente quando trabalham no modo ECO.

Um design ideal de dutos de ar facilita o resfriamento eficaz do motor sem aquecer a plataforma do operador, mesmo em uma temperatura ambiente de até 50°C.



**HAMM**  
SUSTAINABILITY



# SIMPLES E OBJETIVA

Cabine com design autoexplicativo para uma operação intuitiva

## 01 Plataforma do operador

> Plataforma com teto protetor ou teto ROPS/FOPS (opcional) equipada com alças de apoio e corrimão, ou cabine espaçosa.

## 02 Proteção contra vandalismo

> Cobertura no painel para evitar vandalismo como parte do escopo de fornecimento padrão.

## 03 Amplitudes duplas

> O operador pode escolher entre duas amplitudes para compactação a partir do painel. Isso permite que uma variedade de solos e cascalho seja compactada.

## 04 Display claro

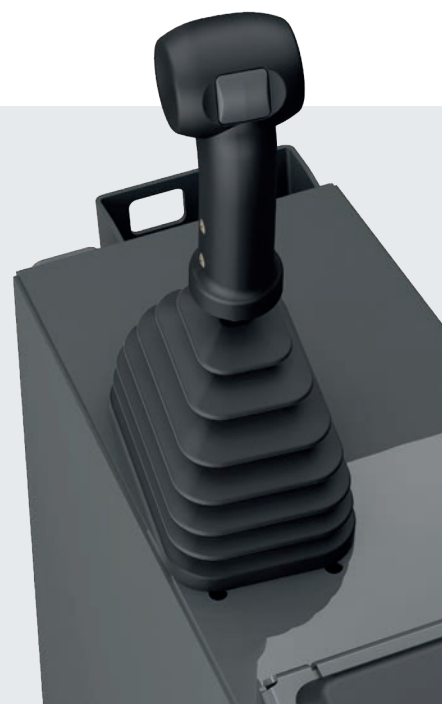
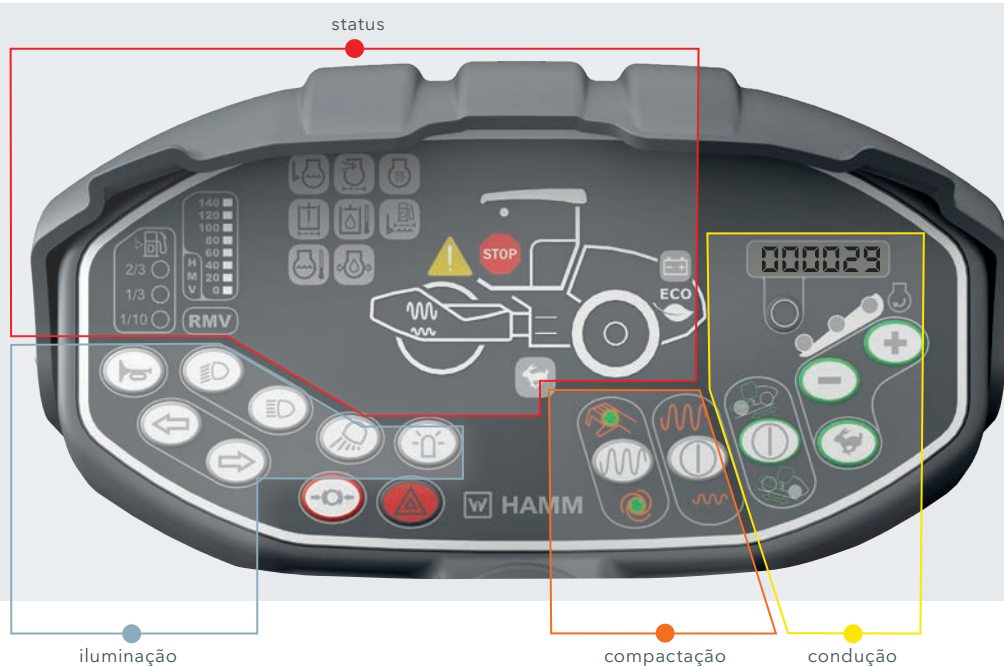
> Display com símbolos claros exibe compreensivelmente o estado da máquina, incluindo a velocidade do motor e indica sinais de falha.

## 05 Tanque de combustível de grande capacidade

> O tanque de combustível de grande capacidade possibilita longas operações e poucas paradas para reabastecimento. Dispositivo de travamento duplo.







O display do operador, projetado com símbolos claros, assegura fácil operação mesmo sem habilidades linguísticas. O display exibe compreensivelmente o estado da máquina e indica sinais de falha.

### O design simples possibilita compactação de qualidade

No painel, os operadores encontrarão todos os monitores de status importantes para a operação. Eles são explicados por símbolos simples e compreensíveis internacionalmente. Assim, os rolos compactadores da série HC podem ser operados totalmente sem habilidades linguísticas.

Os interruptores no painel são agrupados em uma disposição lógica, de modo que as funções podem ser discernidas num piscar de olhos, sem necessidade de explicação. O operador é sempre totalmente informado sobre o status operacional atual da máquina - um importante pré-requisito para a compactação de alta qualidade.

### Bem estruturado

Em termos de operação, os operadores dos rolos compactadores da série HC têm uma vida muito fácil: tudo está disposto de forma clara e é autoexplicativo. O controle de condução é realizado por meio de uma única alavanca. O interruptor de ativação está localizado na alavanca de condução, o que permite controlar com uma só mão as duas funções mais usadas.

Para ainda mais conforto, a coluna de direção pode ser opcionalmente ajustada continuamente no ângulo de inclinação.



# VISÃO DESOBSTRUÍDA

Para trabalhos seguros, completos e de alta qualidade

Segurança e alta qualidade de compactação graças à excelente visão geral da máquina e do canteiro de obras ao redor a partir de qualquer posição sentada.





### **Boa visibilidade para uma compactação segura e de alta qualidade**

Os rolos compactadores de solo da série HC proporcionam uma visibilidade excepcional a partir da grande plataforma do operador. Os operadores enxergam tudo o que há na área de trabalho ao redor da máquina, assim como o ambiente geral do canteiro de obras.

Ao conduzir para frente, o tambor está sempre no campo de visão deles. Os pneus e o espaço atrás do rolo compactador são totalmente visíveis porque o capô do motor tem um formato estreito e inclinado, e o tubo de escapamento está posicionado para não interferir na visão geral. A boa visibilidade, portanto, assegura compactação de alta qualidade e alto nível de segurança.

### **Luzes potentes**

Os rolos compactadores da série HC são equipados com potentes luzes de trabalho de LED quádruplas como recurso padrão. As luzes de trabalho dianteira e traseira e uma lanterna traseira garantem visão e visibilidade ideais, mesmo à noite ou em condições de pouca iluminação.



Visão desobstruída do tambor, bem como para a traseira e para os pneus, sem tubo de escapamento intrusivo.



# DESEMPENHO IMPRESSIONANTE

Potente, até mesmo em rampas

## Ótimo desempenho de compactação

Os rolos compactadores da série HC oferecem enorme força de compactação para o canteiro de obras. A carga linear estática deles é tão impressionante quanto sua força centrífuga.

O potente motor John Deere proporciona força de compactação total o tempo todo, pois a vibração opera em frequência nominal imediatamente após a ativação. A aceleração dos vibradores não é perceptível para o operador.

## Vibração sempre sob controle

O sistema de vibração automático (opcional) desliga a vibração assim que os rolos compactadores de tambor único param. Isso evita a compactação excessiva e assegura superfícies de alta qualidade.

## Capacidade de subida e tração ideal

O engenhoso conceito de trem de força propicia ótima capacidade de subida. Todos os modelos são fornecidos com acionamento de tambor, então também são ideais para compactação em terrenos íngremes. Eles lidam facilmente com inclinações de até 58%, e o eixo traseiro com diferencial de deslizamento limitado impede o patinamento das rodas.

Um travamento do diferencial no eixo traseiro dos rolos compactadores garante boa tração. Isso também reduz o desgaste dos pneus.

## Monitoramento da qualidade

A HAMM oferece diversas opções de monitoramento interno e externo da qualidade. O HCM (HAMM Compaction Meter) é ideal para informações rápidas sobre resultados de compactação. Ele mostra as áreas fracas para o operador e ajuda a prevenir passagens extras imediatamente durante a compactação.

## Barra raspadora dupla

condições de trabalho suaves nos sentidos para frente e para trás





**Subidas de até 58%**  
graças ao acionamento de tambor

**Carga linear estática elevada**  
de até 32,6 kg/cm

**Sistema de vibração automático**  
liga e desliga a vibração





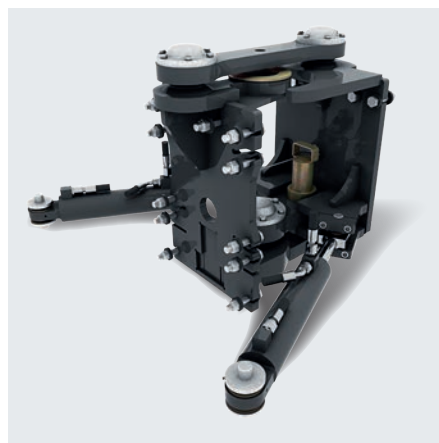
SÉRIE HC | ARTICULAÇÃO DE 3 PONTOS

# DIREÇÃO PRECISA E CONDUÇÃO SEGURA

Manuseio ideal em qualquer situação.







A articulação de 3 pontos da HAMM é a chave para uma distribuição de peso excepcionalmente favorável, enorme estabilidade na condução e tração suprema.

#### **Distribuição de peso uniforme**

A articulação de 3 pontos fabricada pela HAMM garante uma distribuição de peso uniforme entre as seções dianteira e traseira, mesmo em caso de ângulo de esterçamento total.

Outra vantagem da articulação de 3 pontos é a altíssima estabilidade de condução. Ele é combinado com uma tração excepcional, mesmo em terrenos acidentados.

#### **Características otimizadas de manuseio**

Durante a compactação de terrenos irregulares, a junta articulada garante um conforto incomparável durante a condução, pois absorve os impactos de modo extremamente eficiente. Além disso, qualquer tendência de inclinação em curvas é muito reduzida - um fator de segurança importante.





# ACIONAMENTO POTENTE

Soluções robustas - modo ECO incluído

## Tecnologia de motor robusta

Os rolos compactadores da série HC combinam design moderno com engenharia comprovada. Eles colocam suas capacidades à prova dia após dia, em todos os cantos do mundo.

O moderno motor a diesel de 4 cilindros e 101 kW fornece ampla potência para acionar todos os componentes dos rolos compactadores da série HC. Ao mesmo tempo, ele possui reservas adequadas para compactação eficiente, mesmo em condições extremas.

A unidade de potência possui dois filtros de combustível como padrão. Para assegurar boa taxa de separação de água, um separador de água adicional também faz parte do equipamento padrão.

Isso assegura que o excesso de água seja eliminado do diesel para garantir uma operação confiável. Portanto, os tempos de inatividade são significativamente reduzidos.



O motor também pode ser operado com combustível B20. Até 20% desse combustível é derivado de fontes biológicas.



**HAMM**  
SUSTAINABILITY



### Modo ECO para operação a combustível eficiente

O motor é projetado para oferecer desempenho ideal e o máximo valor ao cliente em cada aplicação. Há RPMs otimizadas para o modo de deslocamento e vibração, o que economiza combustível.

Quando o modo ECO está selecionado, o motor gira a um máximo de 1800 rpm. Isso mantém o consumo de combustível baixo - e, portanto, também o CO<sub>2</sub> e as emissões de ruído. O desgaste do motor também é reduzido significativamente.



**HAMM**  
SUSTAINABILITY

### Potência de compactação total sempre

No modo ECO, a frequência e a força centrífuga - e, portanto, a potência de compactação - permanecem em um nível constantemente alto. Isso é possível graças a componentes hidráulicos de grande dimensão e a um sistema de controle inteligente.

O eficiente sistema de resfriamento a óleo e água é projetado de forma que o fluxo volumétrico do ar de resfriamento se adapte à capacidade de resfriamento necessária. Isso também reduz tanto o consumo de energia quanto as emissões de ruído. O acionamento é projetado para uso em temperaturas externas de até 50°C.

Um alarme de segurança separado e indicação de alta temperatura da água de resfriamento previne danos em caso de baixa pressão do óleo lubrificante.



No modo ECO, os rolos compactadores funcionam a uma velocidade reduzida de 1800 rpm. A potência de compactação permanece consistentemente alta.



# MANUTENÇÃO FÁCIL

Eficiente em cada detalhe

## Realizada rapidamente: manutenção diária

As poucas tarefas de manutenção nos rolos compactadores da série HC são realizadas rapidamente porque o compartimento do motor está em posição baixa, permitindo acesso fácil para os técnicos de manutenção. O capô do motor pode ser aberto de forma rápida e fácil em um ângulo amplo.

Além disso, todos os pontos de manutenção e a bateria são facilmente acessíveis do solo para verificações e substituições. O sistema elétrico central está posicionado na plataforma do operador. Você pode verificar e trabalhar no sistema elétrico central enquanto está em pé. O interruptor de isolamento da bateria integrado como padrão garante segurança durante a realização da manutenção.

Para permitir a realização de trabalhos de manutenção em qualquer situação, o equipamento padrão também inclui um calço e um kit de ferramentas.

## Soluções para retenção de valor

WIDOS - o sistema de documentação do WIRTGEN GROUP - faz parte do pacote. Esse sistema abrange o catálogo completo de peças de reposição, todas as instruções, planos hidráulicos, elétricos e de sistemas de mangueira, dados e documentação da máquina, instruções de segurança, imagens dos componentes e documentação de serviço em diversos idiomas.

Quando se trata da troca de peças de reposição, elas são fornecidas de forma rápida e confiável.

## Manutenção e serviços simples

Todos os pontos de manutenção diária estão localizados em posições facilmente acessíveis do mesmo lado da máquina - um pré-requisito importante para verificações rápidas.



## Design

Desde os anos 80, a HAMM tem considerado o design um elemento essencial do desenvolvimento de produtos. E isso provou ser uma ação bem-sucedida, como demonstrado pelo fato de que a HAMM, até o momento, já ganhou mais de 40 prêmios internacionais de design e inovação, fazendo dela a líder na indústria da construção.





#### 01 Óleo do motor

- > Verificação fácil do nível de enchimento
- > Enchimento fácil

#### 02 Filtro de combustível

- > Fácil acesso para substituição do filtro

#### 03 Tanque e filtro de óleo hidráulico

- > Indicador de nível de enchimento facilmente acessível
- > Enchimento fácil
- > Filtro adicional para óleo hidráulico livre de partículas

#### 04 Filtro de ar

- > Inspeção visual fácil
- > O filtro de ar é substituído convenientemente a partir do nível do solo



#### Proteção ao meio ambiente em todas as etapas

No canteiro de obras, os rolos compactadores HAMM impressionam com seu baixo consumo de combustível. Além disso, a maioria dos modelos pode ser operada não só com diesel, mas também com combustíveis não-fósseis. Além disso, a HAMM se esforça constantemente reduzir as emissões e o uso de recursos durante a produção de rolos nas fábricas.



**HAMM**  
SUSTAINABILITY



# PREPARADA PARA QUALQUER CANTEIRO

Diversas opções para inúmeras aplicações

Os rolos compactadores da série HC desempenham diversas aplicações de compactação de solo e cascalho. Todos os modelos da série HC são equipados com um tambor de vibração.

## HAMM Compaction Meter (HCM)

HAMM Compaction Meter para obter informações sobre os resultados de compactação rapidamente. Mostra zonas fracas e ajuda a evitar passagens extras.

## Sapatas de pé de compactação

Com essas sapatas, um tambor liso pode ser facilmente convertido em um tambor de pé de compactação.

## Teto protetor (ROPS/FOPS)

Teto protetor com ROPS (nível 1FOPS).

## ROPS cabine (nível IFOPS)

Cabine com ar-condicionado, disponível com ou sem sistema de aquecimento.

## Velocímetro

Possibilita fácil conformidade com as especificações de compactação.

## Farol rotativo (LED)

Para maior segurança.

## Sistema de vibração automático

A vibração é desligada automaticamente quando o rolo está parado. Evita a compactação excessiva e garante melhor qualidade da superfície.

## Gateway de dados de processo

Para fácil exportação de dados de processo (CCC) para sistemas de documentação comuns.

## John Deere Operations Center™

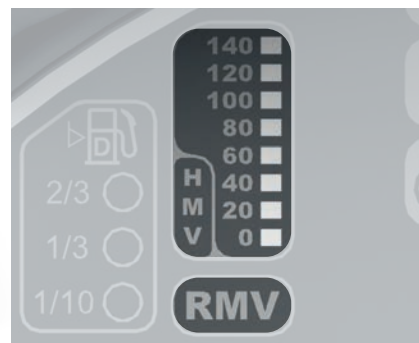
Interface telemática padronizada para a transmissão de dados da máquina.



Teto protetor



Sapatas de pé de compactação



HAMM Compaction Meter (HCM)



# SEU ATENDIMENTO AO CLIENTE WIRTGEN GROUP

Atendimento de confiança a qualquer momento.

Conte com nosso sistema de atendimento rápido e confiável durante toda a vida útil de sua máquina. Nossa ampla linha de serviços também inclui soluções adequadas para todos os seus desafios.



## Atendimento

Cumprimos nossas promessas de atendimento, oferecendo suporte rápido e descomplicado seja no local da construção, seja em nossas oficinas oficiais. Nossa equipe de atendimento possui treinamento especializado. Graças a ferramentas especiais, os trabalhos de reparo, conservação e manutenção são realizados com rapidez. Mediante solicitação, podemos oferecer a você opções personalizadas de atendimento.

> [www.wirtgen-group.com/service](http://www.wirtgen-group.com/service)



## Treinamentos

A equipe responsável pelas marcas de produtos WIRTGEN GROUP são especialistas em suas áreas, com décadas de experiência prática. Esses especialistas também proporcionam grandes vantagens a nossos clientes. Em nossos treinamentos do WIRTGEN GROUP, temos toda a satisfação em transmitir nossos conhecimentos às equipes de operação e de atendimento.

> [www.wirtgen-group.com/training](http://www.wirtgen-group.com/training)



## Peças de reposição

Peças e acessórios originais do WIRTGEN GROUP são capazes de assegurar alta confiabilidade e disponibilidade das suas máquinas a longo prazo. Nossos especialistas estão prontos para orientar você sobre soluções de peças de desgaste com aplicação otimizada. Nossas peças são fáceis de encomendar e estão disponíveis no mundo todo, a qualquer momento.

> [parts.wirtgen-group.com](http://parts.wirtgen-group.com)



## Soluções de telemática

Máquinas de construção com tecnologia de ponta e soluções aprimoradas de telemática andam juntas no WIRTGEN GROUP. O Operations Center\* - plataforma digital para otimizar processos, máquinas e serviços - permite não só simplificar o planejamento das manutenções em suas máquinas, como também aumentar a produtividade e o custo-benefício.

> [www.wirtgen-group.com/telematics](http://www.wirtgen-group.com/telematics)

\* Atualmente o John Deere Operations Center™ (antigo WITOS) não está disponível para todos os países. Consulte sua subsidiária ou concessionária responsável se você tiver alguma dúvida.



# VISÃO GERAL DOS DADOS TÉCNICOS

## SÉRIE HC G-TIER

Dados básicos				Tambores/variantes	
Tipo de máquina	Classe de peso (t)	Largura do tambor (mm)	Potência do motor (kW)	V	P
Máquinas de acordo com o padrão de emissão UN ECE R96 (Tier 3)					
HC 110	11	2140	101	•	•
HC 130	13	2140	101	•	•

V = vibração    P = tambor de pé de compactação







**HAMM AG**

Hammstraße 1  
95643 Tirschenreuth  
Alemanha

Tel.: +49 9631 80-0  
E-mail: [info@hamm.eu](mailto:info@hamm.eu)

 [www.hamm.eu](http://www.hamm.eu)



Para mais informações, escaneie o código ou visite  
[www.wirtgen-group.com/products-hamm](http://www.wirtgen-group.com/products-hamm)