

Мощная фреза с задним разгрузочным конвейером,
созданная для профессионального фрезерования

ХОЛОДНАЯ ФРЕЗА

W 50 R(i) | W 60 R(i)



МОЩНАЯ ФРЕЗА С ЗАДНИМ РАЗГРУ- ЗОЧНЫМ КОНВЕЙЕРОМ СОЗДАНА ДЛЯ ПРОФЕССИОНАЛЬНОГО ФРЕЗЕРОВАНИЯ



Мощная полуметровая холодная фреза характеризуется эффективной концепцией управления при рабочей ширине 0,5 или 0,6 м.

Простые в использовании дополнительные или автоматизированные функции повышают потенциал производительности, позволяя быстро реализовать работы на строительной площадке.

Интегрированная в концепцию управления машиной система нивелирования **LEVEL PRO PLUS** обеспечивает достижение точных результатов фрезерования.

Большой выбор различных фрезерных барабанов гарантирует универсальные возможности применения и высокую степень загрузки машины.

За оптимальную загрузку материала с возможностями индивидуальной настройки отвечает мощная система задней погрузки.

ХОЛОДНЫЕ ФРЕЗЫ WIRTGEN



МАЛЫЕ ФРЕЗЫ

- > ширина фрезерования до 1300 мм
- > глубина фрезерования до 300 мм



КОМПАКТНЫЕ ФРЕЗЫ

- > ширина фрезерования до 1900 мм
- > глубина фрезерования до 330 мм



БОЛЬШИЕ ФРЕЗЫ

- > ширина фрезерования до 4400 мм
- > глубина фрезерования до 350 мм

ОБЗОР ОСОБЕННОСТЕЙ

Идеальное оснащение

01 Высокоточное интуитивное нивелирование with LEVEL PRO PLUS

- > Простое, интуитивное управление LEVEL PRO PLUS
- > Полная интеграция в систему управления машиной
- > Новые дополнительные и автоматизированные функции
- > Измерение глубины фрезерования посредством датчиков перемещения, расположенных в гидравлических цилиндрах боковых щитов
- > Ультразвуковой датчик, расположенный на выдвижном кронштейне слева

02 Универсальный multifunctional подлокотник

- > Эргономичные multifunctional подлокотники с цветным дисплеем
- > Дополнительная регулировка высоты машины при помощи multifunctional подлокотника
- > Индикация рабочих параметров на дисплее управления
- > Свободно программируемые кнопки

03 Идеальный обзор, комфорт и эргономика

- > Оптимальный обзор правого бокового щита
- > Система высококачественных камер, обеспечивающая обзор основных рабочих зон
- > Эргономичное комфортабельное кресло машиниста с подогревом сиденья



04 Эффективное рулевое управление

- > Широкие, смещенные относительно друг друга передние колёса
- > Предельно большой угол поворота передних колёс
- > Автоматическая функция подруливания правого заднего колеса

05 Динамичное, точное маневрирование

- > Скорость передвижения до 12 км/ч
- > Быстрое управление машиной посредством рулевого колеса
- > Прецизионное управление машиной при помощи кнопок на multifunctionальном подлокотнике
- > Задний ход при работающем фрезерном барабане

06 Складывающееся правое заднее колесо

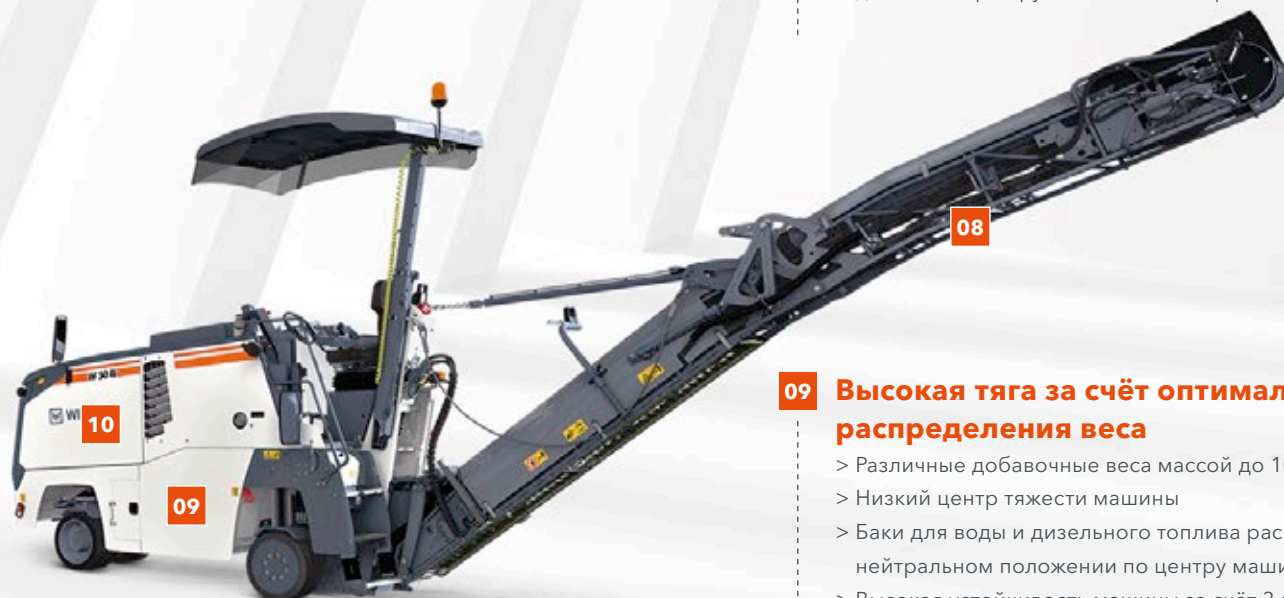
- > Заднее правое колесо можно быстро складывать и раскладывать без необходимости опускать фрезерный барабан
- > Безопасная, надёжная блокировка колеса в конечном положении
- > Надёжный подшипник скольжения

07 Производительная технология фрезерования

- > Износостойкая система резцедержателей HT08
- > Минимальное расстояние между правой кромкой фрезерования и внешним краем машины позволяет оставлять лишь минимальные буртики по краю
- > Боковые щиты с гидравлическим приводом и с функцией активного плавающего положения автоматически поднимаются при работе на несвязном грунте
- > Автоматический подъем скребка по сигналу датчика перегрузки
- > Независимый от разгрузочного конвейера скребок позволяет выполнять частичную погрузку при максимальной глубине фрезерования
- > Щётки для очищения фрезеруемой поверхности

08 Максимальная мощность благодаря высокой вместимости

- > Высокая пропускная способность за счёт ленты шириной 350 мм и грунтозацепов высотой 25 мм
- > Большой угол поворота конвейера
- > Гидравлический складной конвейер упрощает транспортировку в условиях строительной площадки
- > Быстроразъёмное соединение для простого монтажа и демонтажа разгрузочного конвейера



09 Высокая тяга за счёт оптимального распределения веса

- > Различные добавочные веса массой до 1000 кг
- > Низкий центр тяжести машины
- > Баки для воды и дизельного топлива расположены в нейтральном положении по центру машины
- > Высокая устойчивость машины за счёт 3-х и 4-х колёсного исполнения

10 Наивысшая производительность в своём классе

- > Колоссальная мощность двигателя при максимальном крутящем моменте
- > Современная система управления двигателем, позволяющая минимизировать потребление дизеля
- > Три частоты вращения фрезерного барабана
- > Натяжитель приводного ремня с гидравлическим приводом

ВЫСОКОТОЧНОЕ ИНТУИТИВНОЕ НИВЕЛИРОВАНИЕ С ПОМОЩЬЮ LEVEL PRO PLUS

Задача фрезерования состоит в том, чтобы срезать покрытие на заданной глубину. Интуитивная технология нивелирования **LEVEL PRO PLUS** обеспечивает высокую точностью соблюдения глубины фрезерования.

Простое, интуитивное управление with LEVEL PRO PLUS

Разработанная специально для холодных фрез система нивелирования **LEVEL PRO PLUS** предлагает интуитивное, легкое управление всего одной рукой при помощи поворотной кнопки, позволяющей свободно программировать меню. **LEVEL PRO PLUS** гарантирует получение точных результатов фрезерования.

Полноценная интеграция

Полноценная интеграция системы нивелирования **LEVEL PRO PLUS** в систему управления машиной обеспечивает высокий уровень автоматизации.

Дополнительные и автоматизированные функции

Система нивелирования **LEVEL PRO PLUS** предлагает множество автоматических и дополнительных функций, значительно упрощающих работу машиниста. За счёт этого рабочие процессы протекают быстрее.

Датчики перемещения

Надёжные датчики перемещения, расположенные в гидравлических цилиндрах боковых щитов, контролируют перемещение фрезы относительно исходной линии, отображая полученные данные непосредственно на дисплее управления **LEVEL PRO PLUS**, обладающим высоким разрешением.

Выдвижной кронштейн

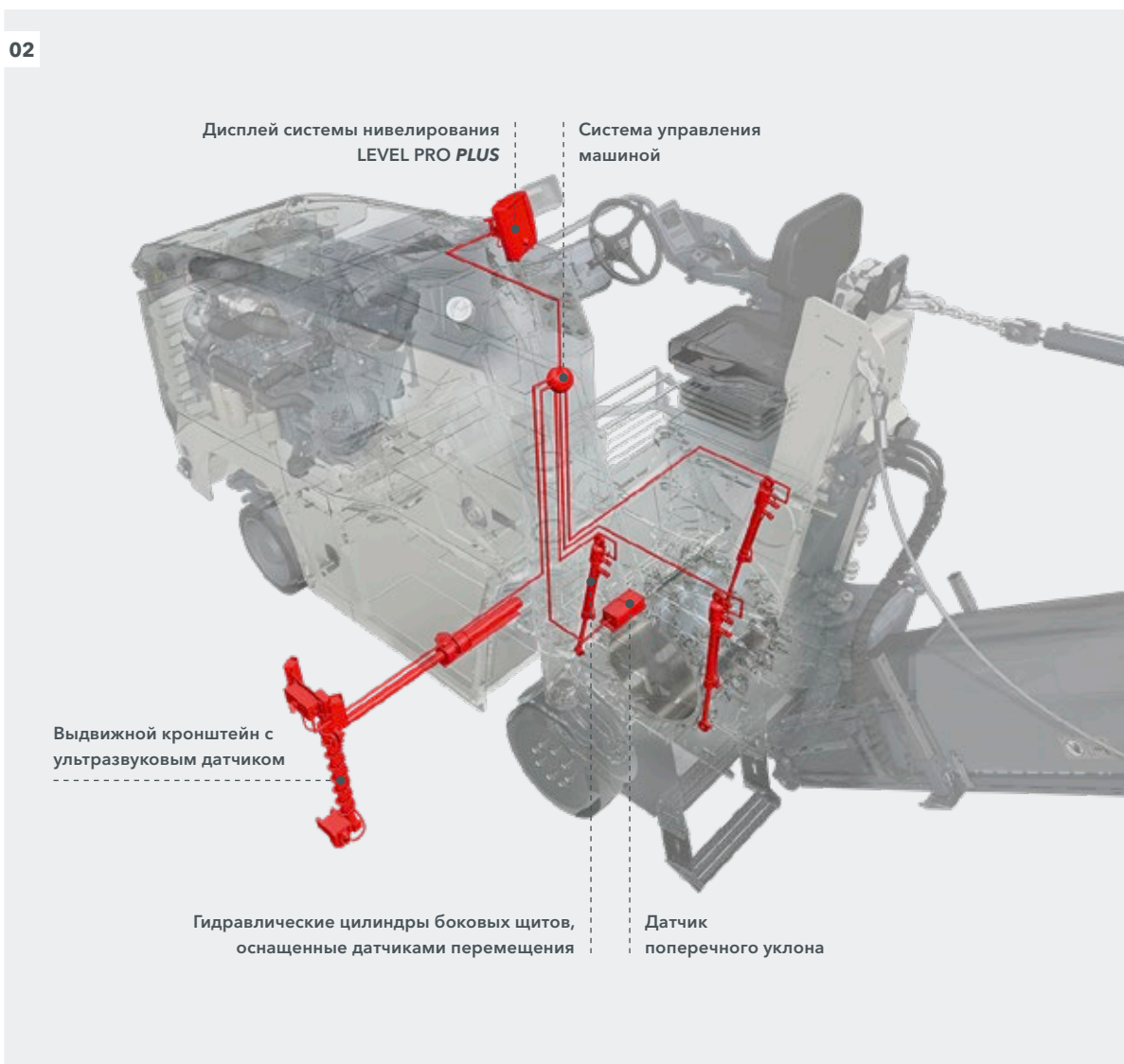
Телескопический выдвижной кронштейн с ультразвуковым датчиком для сканирования зоны в диаметре до 2,0 м слева от машины обеспечивает получение оптимальных результатов фрезерования даже при выполнении сложных задачах по нивелированию.

01



02

- 01 LEVEL PRO PLUS** гарантирует идеальное качество нивелирования на высокой рабочей скорости.
- 02** Система нивелирования взаимодействует с различными датчиками.
- 03** Простота использования усиливает эффективность процесса нивелирования.



03



Всегда по высшему уровню
LEVEL PRO PLUS

Лучшие рекомендации

Выдвижной кронштейн слева с дальностью 2 м

УНИВЕРСАЛЬНЫЙ МУЛЬТИФУНКЦИОНАЛЬНЫЙ ПОДЛОКОТНИК

Универсальный multifункциональный подлокотник W 50 R(i) / W 60 R(i) позволяет быстро выполнять работы, повышая результаты.

Эргономичный дизайн

Инновационный дизайн multifункционального, индивидуально регулируемого подлокотника гарантирует оптимальное удобство управления. Важная информация отображается на дисплее управления в цветном исполнении. Multifункциональный подлокотник представляет собой элемент единой концепции управления, которой оснащены все малые фрезы WIRTGEN.

Рабочие параметры

Система позволяет автоматически выводить на дисплей такие рабочие параметры, как вес и объём снятого материала, площадь фрезеруемой поверхности или количество загруженных грузовых автомобилей. На основе таких данных создаются протоколы дневной производительности машины.

Свободно программируемые кнопки

Четыре кнопки могут быть на выбор запрограммированы под одну из 20 различных функций.

Дополнительная регулировка по высоте

Гидравлически пропорциональная регулировка высоты машины, включая функцию сохранения значений глубины фрезерования, осуществляется с помощью multifункционального подлокотника.

01





02



01 Эффективное управление машиной одной рукой.

02 Площадка машиниста, разработанная с учётом требований эргономики и оснащённая multifunctional подлокотником, существенно повышает продуктивность работы машиниста.

Всё под контролем!

Эргономичный multifunctional подлокотник

Обзор

Цветной дисплей, отображающий важную информацию

ИДЕАЛЬНЫЙ ОБЗОР, КОМФОРТ И ЭРГОНОМИКА

В долгосрочной перспективе такие характеристики фрезы, как идеальный обзор, комфорт и эргономика, сполна окупаются. Они повышают производительность и рентабельность машины при каждом её использовании.

Оптимальный обзор

Оптимальные пропорции площадки машиниста обеспечивают свободный обзор как правого, так и левого боковой щита. Помимо этого, зауженная часть корпуса машины обеспечивает свободный вид на правую кромку фрезерования, а компактное навесное устройство разгрузочного конвейера обеспечивает хороший обзор поверхности фрезерования позади машины.

Система высококачественных камер

Система состоит из двух камер и прочного монитора. На монитор выводятся изображения камер высокого разрешения, одна из которых установлена в конце разгрузочного конвейера, и вторая – под машиной, позволяя следить за процессом погрузки и за зоной перед корпусом фрезерного барабана соответственно.

Комфортабельное кресло машиниста

Эргономичное вращающееся комфортабельное сиденье с обогревом сиденья позволит машинисту комфортно работать. Оно также открывает хороший обзор по сторонам и на заднюю часть машины.

01



02

01 Эргономичные условия работы повышают продуктивность.

02 Свободный обзор правого и левого боковой щита.



Полная концентрация на процессе фрезерования
Отличная видимость плюс эффективная система камер

Работа в непринуждённой атмосфере
Комфортабельное сиденье машиниста

ЭФФЕКТИВНОЕ РУЛЕВОЕ УПРАВЛЕНИЕ

Модели W 50 R(i) / W 60 R(i) – самые быстрые среди малых фрез.

Будь то фрезерование малых радиусов, поворот в узких местах или обход препятствий: малая фреза реализует весь потенциал экономии времени.

Широкие, смещённые относительно друг друга передние колёса

При повороте направо колёса (четырёхколёсное исполнение), расположенные на передней оси со смещением 15 см относительно друг друга, попадают в одну колею. Это облегчает заезд на препятствия или края бордюров. Большая ширина передних колёс снижает износ и уменьшает нагрузку на поверхность.

Чрезвычайно большой угол поворота колёс

Благодаря чрезвычайно большому углу поворота колёс влево и вправо для разворота фрезы требуется минимальный радиус, позволяя ей быстро маневрировать даже в условиях узкого пространства.

Автоматическая функция подруливания

Автоматическая функция подруливания правого заднего колеса в сложенном состоянии не только обеспечивает максимальную манёвренность малой фрезы, но и минимизирует износ шин.

Преодоление препятствий

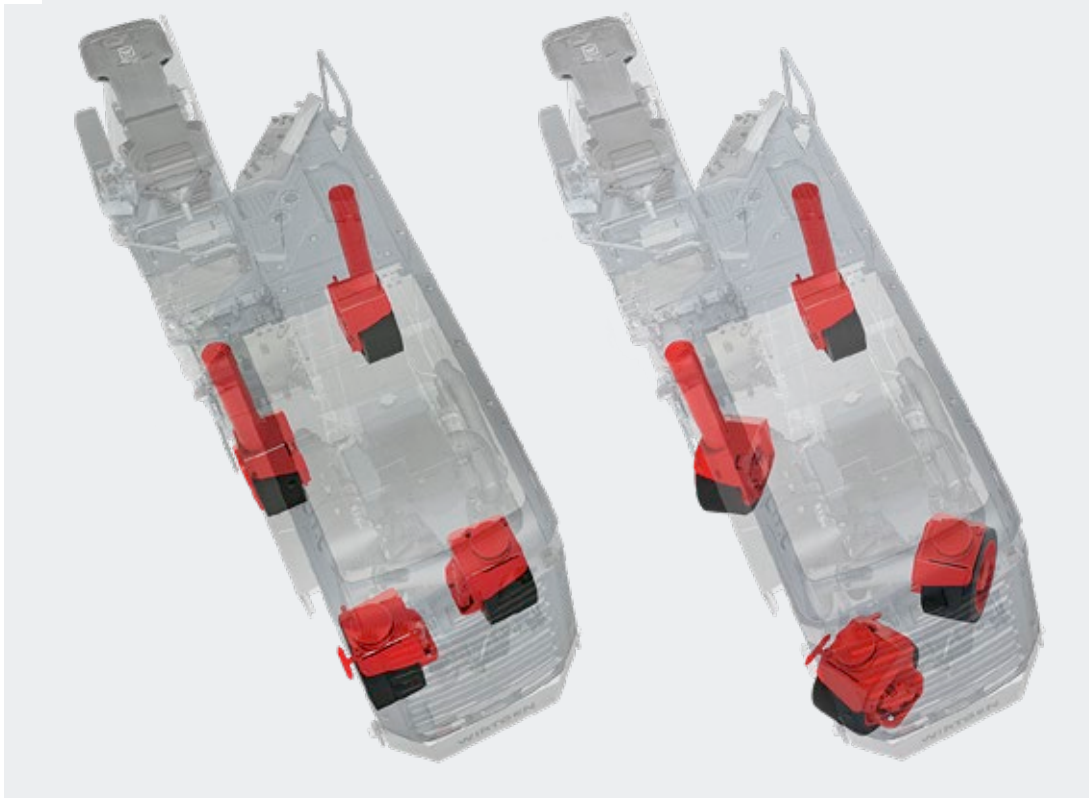
Смещенные относительно друг друга передние колеса

Прохождение любого поворота

Большой угол поворота



02



01 Предельно большой угол поворота колёс облегчает работу на узких строительных площадках.

02 Передние колёса, смещённые относительно друг друга, облегчают заезд на препятствия или края бордюров.



ДИНАМИЧНОЕ, ТОЧНОЕ МАНЕВРИРОВАНИЕ

Модели W 50 R(i) / W 60 R(i) – самые быстрые среди малых фрез. Они всегда первыми окажутся на следующей строительной площадке.

Быстрое рулевое управление

При быстром маневрировании или на поворотах управление фрезой осуществляется посредством рулевого колеса.

Управление одним касанием руки

Чрезвычайно прецизионная система рулевого управления с гидравлическим приводом также позволяет точно и плавно управлять машиной с помощью правого многофункционального подлокотника.

Максимальная скорость 12 км/ч

Скорость передвижения до 8 км/ч (3-х колёсное исполнение) или 12 км/ч (4-х колёсное исполнение) гарантирует быстрое выполнение работ на строительной площадке.

Задний ход при работающем фрезерном барабане

Задний ход при работающем фрезерном барабане позволит легко маневрировать на строительной площадке.



01 Управление одним касанием руки обеспечивает точное рулевое управление.

02 Малая фреза способно быстро маневрировать в узких проходах.

02

**Реализация, экономящая время**

Скорость до 12 км/ч

Точность рулевого управления

Управление одним касанием руки

СКЛАДЫВАЮЩЕЕСЯ ПРАВОЕ ЗАДНЕЕ КОЛЕСО

Рекордное время - всего за 30 с

Автоматическое складывание заднего колеса

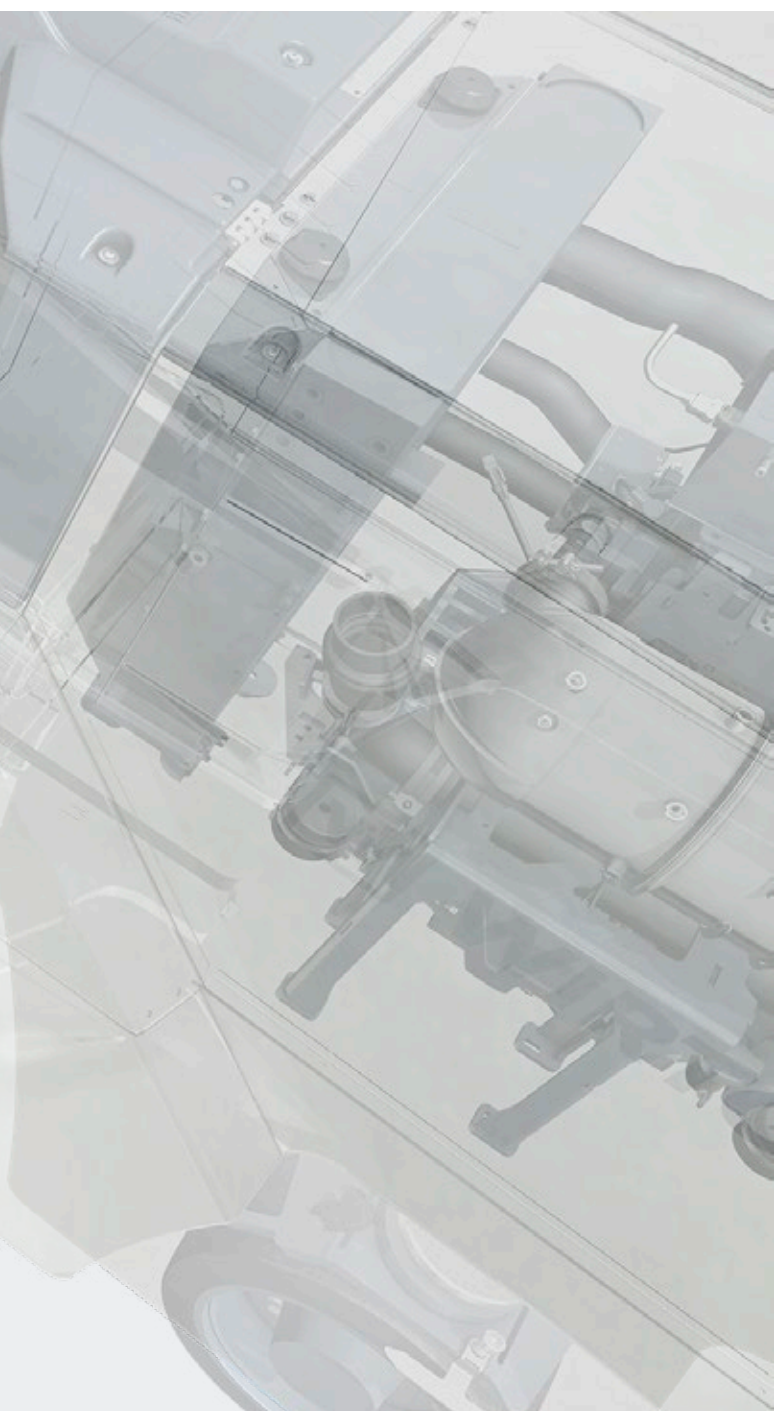
Бережное отношение к фрезерному барабану и грунту

Складывание без контакта с поверхностью

В раскладном виде

В складном виде

Складывающееся правое заднее колесо позволяет фрезеровать вплотную к бортовому камню или стенкам.



Складывающееся правое заднее колесо позволяет фрезеровать вплотную к бортовому камню или стенкам.

Автоматическое складывание колеса

Для фрезерования вплотную к бордюру или другим препятствиям правое заднее опорное колесо складывает при помощи гидравлического привода, размещаясь перед фрезерным барабаном без необходимости опускать его. Данный процесс протекает чрезвычайно быстро, всего за 30 секунд. Поскольку фрезерный барабан при этом не имеет контакта с опорной поверхностью, то ни фрезерные резцы, ни сама поверхность не получают повреждений.

Надёжная блокировка

Безопасное и прочное соединение правого заднего колеса с шасси в конечном положении минимизирует износ и повышает точность.

Надёжный подшипник скольжения

Прочный, износостойкий подшипник скольжения имеет минимальный зазор и, следовательно, обеспечивает равномерно точные результаты фрезерования.

ПРОИЗВОДИТЕЛЬНАЯ ТЕХНОЛОГИИ ФРЕЗЕРОВАНИЯ

Продуманные технологии, разработанные для фрезерного барабана, бокового щита, скребка и заслонки ленты, в сумме повышают скорость, простоту и качество фрезерования.

Система резцедержателей HT08

Новая система резцедержателей **HT08** отличается высокой износостойкостью и длительным сроком службы.

Минимальный буртик по краю

Чрезвычайно малое расстояние между правой кромкой фрезерования и внешним краем фрезы позволяет машине оставлять лишь минимальные буртики по краю.

Боковые щиты с гидравлическим приводом и с функцией активного плавающего положения

Датчики перегрузки, расположенные на левом и правом боковых щитах, немного приподнимают их, предотвращая, таким образом, погружение щитов в мягкий грунт.

Автоматический подъём скребка

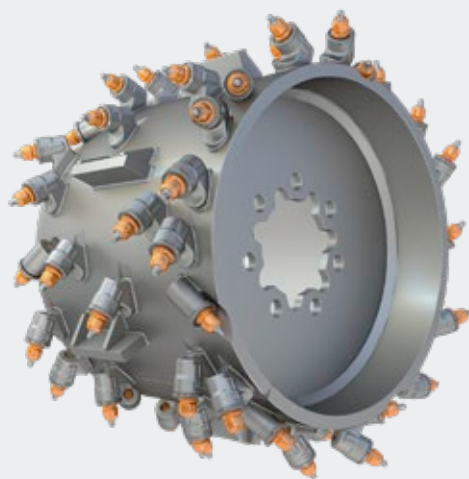
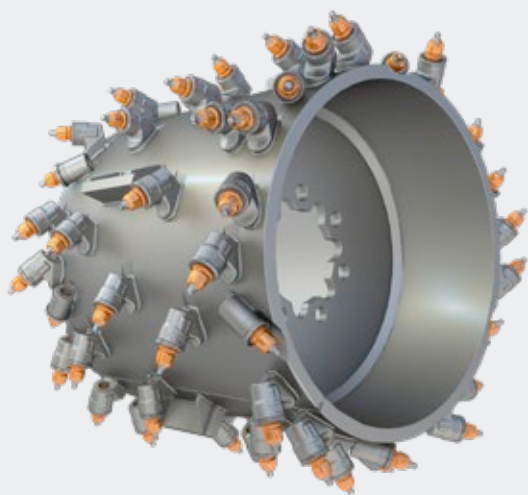
Датчики перегрузки защищают фрезерный барабан от повреждений: они инициируют кратковременный подъём скребка, например, для обхождения препятствия или неровностей.



Износостойкость и прочность
HT08 с увеличенным сроком службы

Точное фрезерование
Щётка (опция)

Большой выбор различных фрезерных барабанов предлагает широкий спектр применения фрезы.



Независимый скребок

Скребок не зависит от погрузочного конвейера, за счёт чего частичная загрузка становится возможной даже при фрезеровании на максимальной глубине.

Щётки

Установленная в передней части машины система щёток очищает фрезеруемую поверхность с помощью конических щёток, позволяя, таким образом, точно фрезеровать вдоль существующей колеи.

01 Боковой щит поднимается с обеих сторон машины с помощью гидравлического привода.

02 Круглый корпус фрезерного барабана гарантирует оптимальную транспортировку материала при глубине фрезерования до 210 мм.



МАКСИМАЛЬНАЯ МОЩНОСТЬ БЛАГОДАРЯ ВЫСОКОЙ ВМЕСТИМОСТИ

Эффективность холодной фрезы зависит от её системы погрузки. Погрузка фрезерованного материала моделями W 50 R(i) / W 60 R(i) рассчитана на максимальную производительность.

Большой угол поворота конвейера

Большой угол поворота конвейера (30° влево и вправо) позволяет без труда осуществлять погрузку фрезерованного материала даже в сложных условиях работы.

Лента шириной 350 мм и грунтозацепы высотой 25 мм

Ширина ленты, составляющая 350 мм, и высота грунтозацепов 25 мм гарантируют высокую пропускную способность.

Гидравлический складной конвейер

Гидравлический складной конвейер обеспечивает быстрое складывание, а также лёгкую и быструю транспортировку к месту следующего применения.

Быстроразъёмное соединение

Инновационное быстроразъёмное соединение обеспечивает простое подключение гидравлических соединений при монтаже / демонтаже погрузочного конвейера.

Индивидуальная транспортировка машины

Гидравлический складной конвейер

Быстрая установка ленточного конвейера

Быстроразъёмное соединение



01 Малая фреза гарантирует эффективную погрузку сфрезерованного материала.

02 Большой угол поворота конвейера в обе стороны обеспечивает удобную погрузку сфрезерованного материала.

03 За счёт складного конвейера уменьшается транспортная длина машины.

04 Быстроразъёмное соединение ускоряет монтаж и демонтаж погрузочного конвейера.



ВЫСОКАЯ ТЯГА ЗА СЧЁТ ОПТИМАЛЬНОГО РАСПРЕДЕЛЕНИЯ ВЕСА

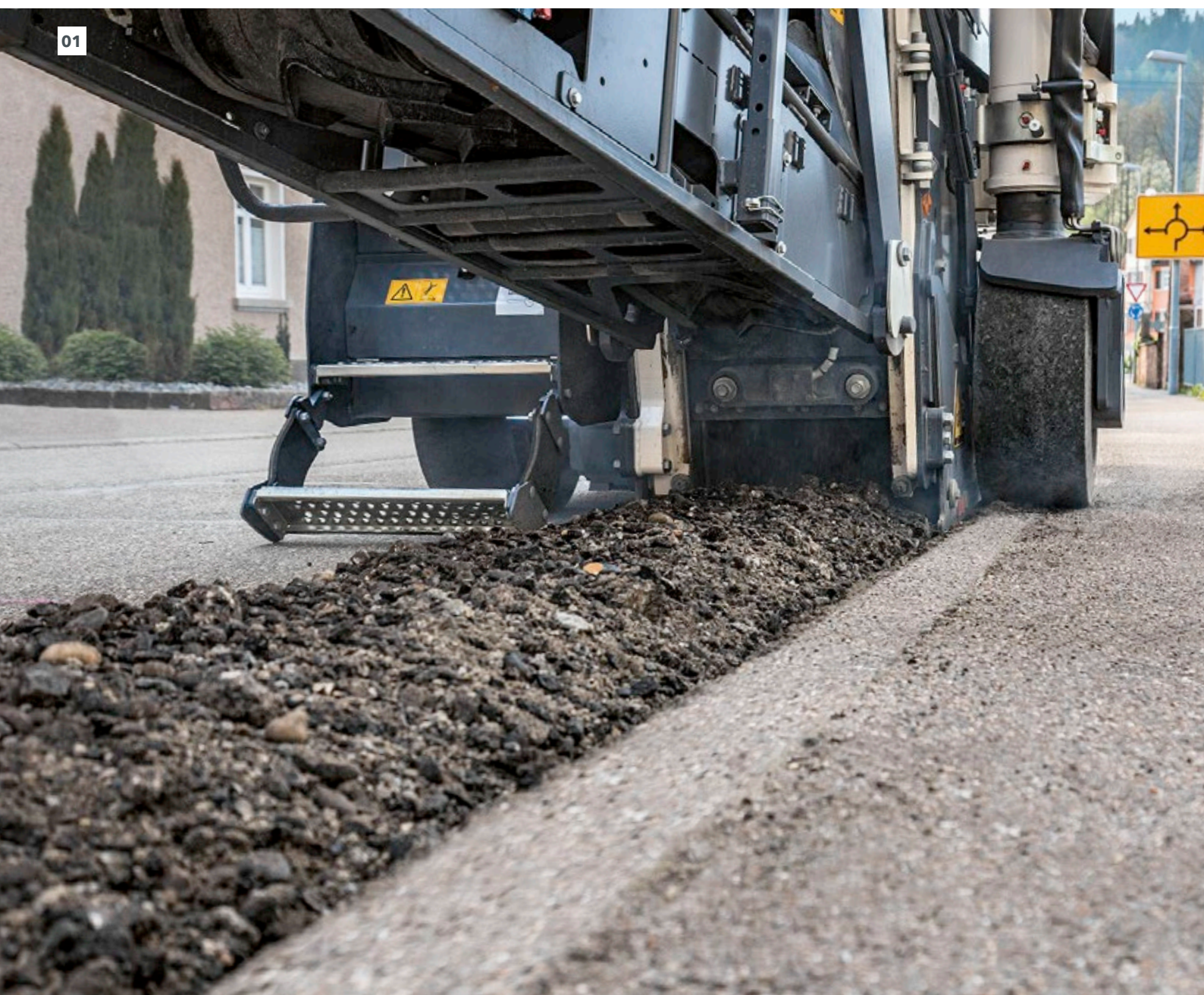
Сбалансированность

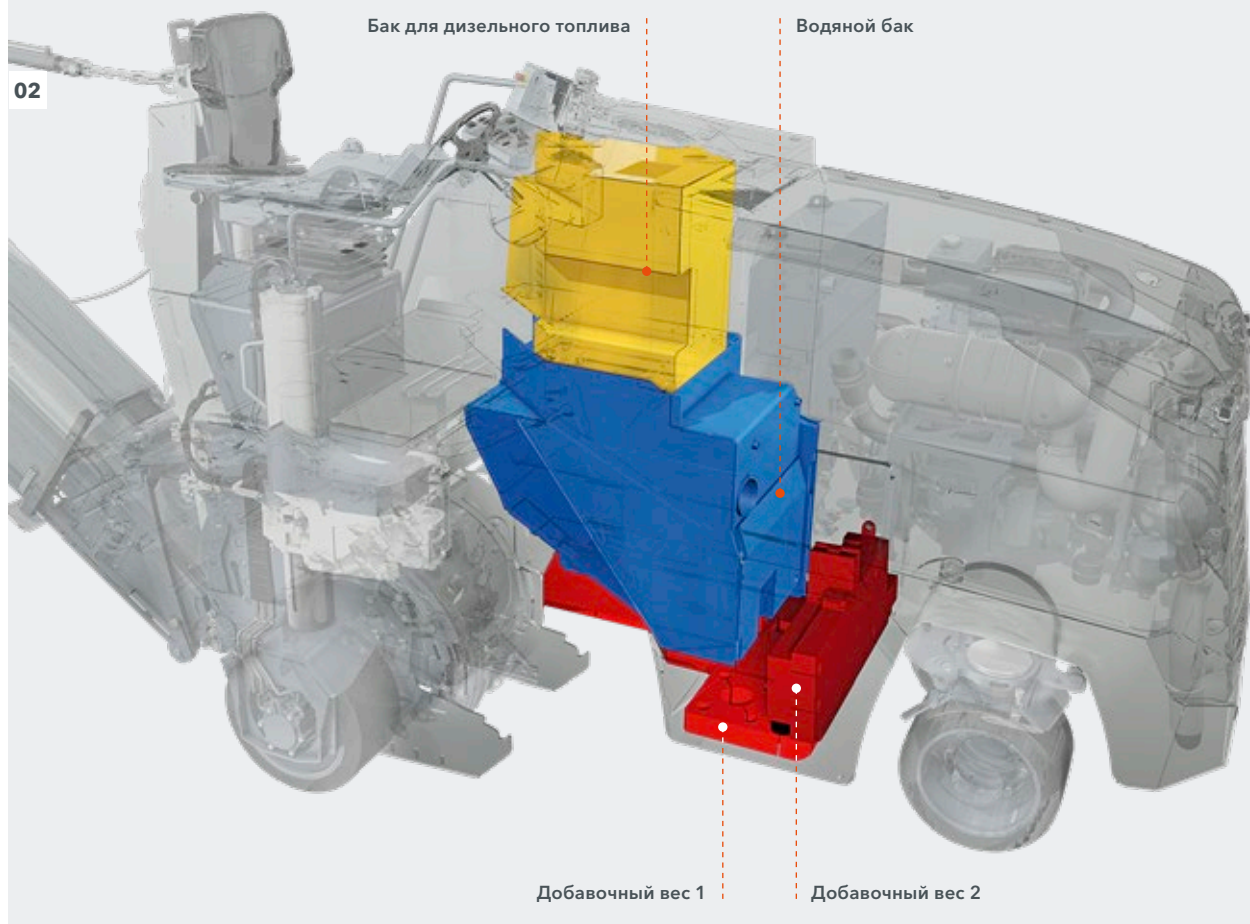
Низкий центр тяжести и идеальное распределение веса

Гибкие возможности транспортировки

Различные балласты

01





01 Высокая тяга обеспечивает фрезу необходимой для фрезерования мощностью.

02 Добавочные веса и расположенные по центру машины баки обеспечивают оптимальную тягу в любых условиях работы фрезы.

03 Еще один плюс – простота транспортировки.

Для высокой производительности необходима высокая тяга. Идеальное распределение веса моделей W 50 R(i) / W 60 R(i) обеспечивает равномерно высокую тягу в любой ситуации на строительной площадке.

Дополнительный балласт

Небольшой собственный вес малых фрез в сочетании с разнообразными добавочными весами обеспечат при необходимости достаточную эксплуатационную массу, оптимальное тяговое усилие и лёгкую транспортировку.

Низкий центр тяжести машины

Крайне низкий центр тяжести машины и оптимальное распределение веса способствуют обеспечению всегда оптимальной тяги.

Центрально расположенные баки для воды и дизельного топлива

Баки для воды и дизельного топлива, расположенные в центре машины, гарантируют сбалансированное распределение нагрузки на ось и оптимальную тягу независимо от уровня их наполнения.

Высокая устойчивость машины

Четырёхколесная ось с продуманным дизайном обеспечивает идеальную манёвренность в любой ситуации на строительной площадке.

НАИВЫСШАЯ ПРОИЗВОДИТЕЛЬНОСТЬ В СВОЁМ КЛАССЕ

На 20% более быстрое выполнение работ на строительной площадке при максимальной экономии средств! Это становится возможным благодаря высокой мощности двигателя малой фрезы и интеллектуальному устройству управления двигателем.

Колоссальная мощность двигателя

Максимальная мощность двигателя с высоким вращающим моментом гарантирует высокую производительность даже при максимальной глубине фрезерования.

Современное устройство управления двигателем

Регулировка числа оборотов двигателя обеспечивает низкий уровень шумообразования и минимальное потребление дизельного топлива. Система охлаждения с регулировкой числа оборотов венти-

лятора в зависимости от температуры также дополнительно способствует снижению уровня шума.

Три частоты вращения фрезерного барабана

Три частоты вращения фрезерного барабана обеспечивают высокую производительность фрезерования и широкий спектр применения.

Натяжитель приводного ремня с гидравлическим приводом

Автоматически включающийся натяжитель приводного ремня обеспечивает нормальное функционирование силовой установки.

Мощность, эффективность и соответствие с требованиями охраны окружающей среды

Три числа оборотов фрезерного барабана

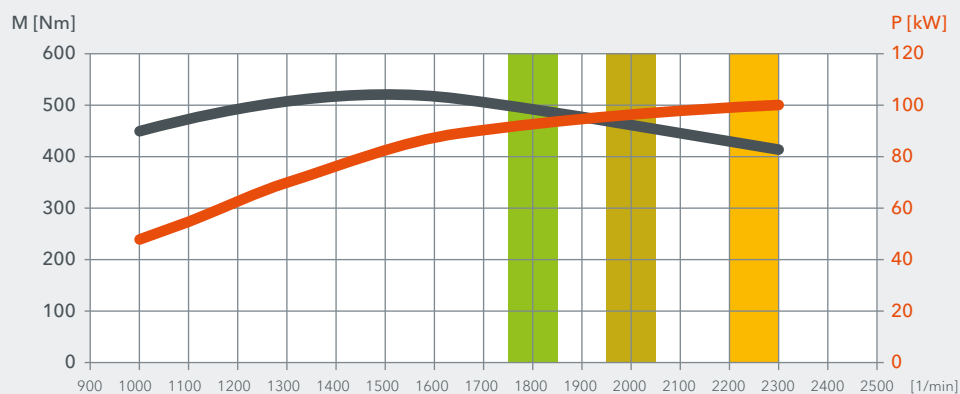


- 01** Двигатель моделей W 50 Ri / W 60 Ri соответствует требованиям нормы EU Stage 5 / US EPA Tier 4f.
- 02** Удобный доступ к компонентам позволяет легко обслуживать машину.
- 03** При высокой нагрузке устройство управления двигателем увеличивает вращающий момент, обеспечивая высокую производительность фрезерования.

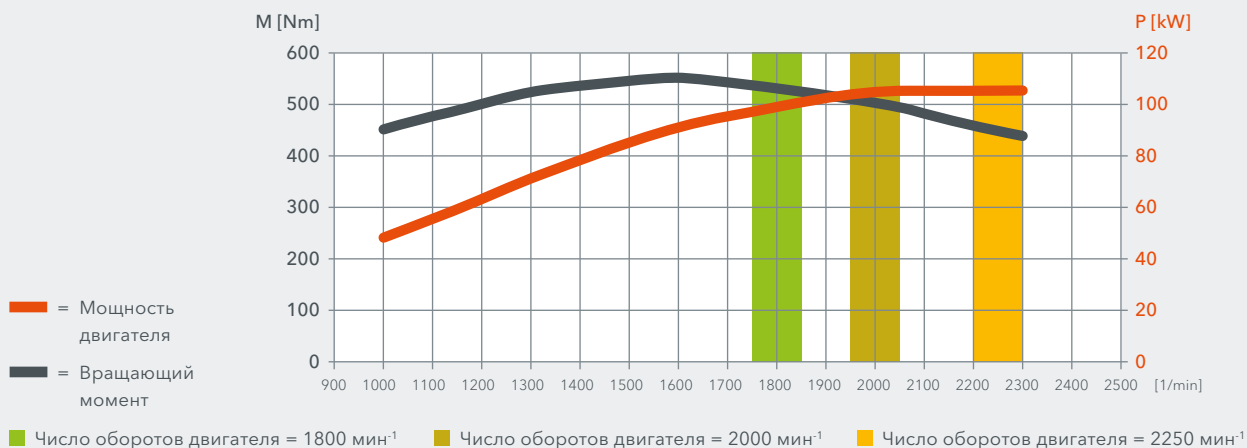


Характеристики двигателя моделей W 50 R / W 60 R (EU Stage 3a / US EPA Tier 3)

03



Характеристики двигателя моделей W 50 Ri / W 60 Ri (EU Stage 5 / US EPA Tier 4f)







Мощная полуметровая холодная фреза характеризуется эффективной концепцией управления при рабочей ширине 0,5 или 0,6 м. Простые в использовании дополнительные или автоматизированные функции повышают потенциал производительности, позволяя быстро реализовать работы на строительной площадке. Большой выбор фрезерных барабанов гарантирует универсальные возможности применения и высокую степень загрузки машины.



ТЕХНИЧЕСКИЕ ХАРАКТЕРИСТИКИ	W 50 R	W 60 R	W 50 Ri	W 60 Ri
Фрезерный барабан				
Ширина фрезерования	500 мм	600 мм	500 мм	600 мм
Глубина фрезерования ¹⁾	0 – 210 мм	0 – 210 мм	0 – 210 мм	0 – 210 мм
Диаметр барабана	750 мм	750 мм	750 мм	750 мм
Двигатель				
Производитель двигателя	Deutz		Deutz	
Тип	TCD 2012 L04 V2		TCD 4.1 L4	
Охлаждение	Вода		Вода	
Количество цилиндров	4		4	
Номинальная мощность при 2300 мин ⁻¹	100 кВт / 134 л.с. по системе DIN / 136 л.с.		105 кВт / 141 л.с. по системе DIN / 143 л.с.	
Максимальная мощность при 2300 мин ⁻¹	100 кВт / 134 л.с. по системе DIN / 136 л.с.		105 кВт / 141 л.с. по системе DIN / 143 л.с.	
Рабочий объём	4100 см ³		4100 см ³	
Расход топлива при номинальной мощности при смешанной нагрузке	26,8 л/ч 10,8 л/ч		28,2 л/ч 11,3 л/ч	
Уровень звуковой мощности в соответствии с EN 500-2 Двигатель Площадка машиниста	≤ 104 dB(A) ≥ 80 dB(A)		≤ 102 dB(A) ≥ 80 dB(A)	
Экологический класс	EU Stage 3a / US EPA Tier 3		EU Stage 5 / US EPA Tier 4f	
Электрооборудование				
Источник электропитания	24 В			
Заправочные ёмкости				
Топливный	230 л		230 л	
AdBlue® / DEF ²⁾	–		17,5 л	
Гидравлического масла	63 л		63 л	
Водяной	600 л		600 л	
Ходовые характеристики				
Макс. скорость фрезерования	0 – 48 м/мин (0 – 2.9 км/ч)			
Макс. скорость передвижения, 3-колёсное исполнение	0 – 133 м/мин (0 – 8 км/ч)			
Макс. скорость передвижения на колёсном ходу 4-колёсное исполнение	0 – 200 м/мин (0 – 12 км/ч)			
Шины				
Размер шины спереди, 3-х или 4-х колёсное исполнение (Ø x В)	530 x 300 мм			
Размер шины сзади, 3-х или 4-х колёсное исполнение (Ø x В)	559 x 254 мм			
Погрузка сфрезерованного материала				
Ширина ленты разгрузочного конвейера	350 мм			
Теоретическая производительность разгрузочного конвейера	80 м³/ч			

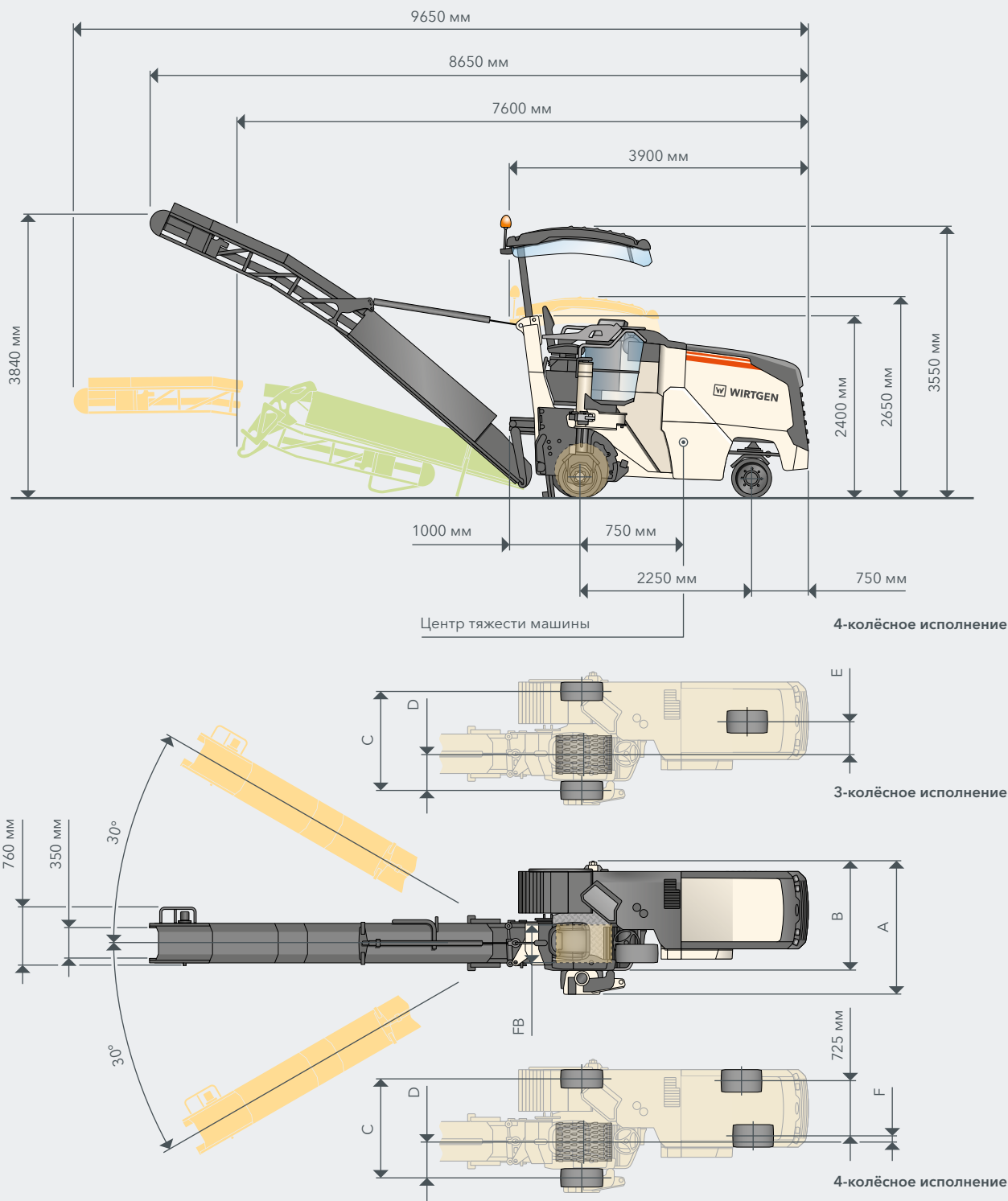
ТЕХНИЧЕСКИЕ ХАРАКТЕРИСТИКИ		W 50 R	W 60 R	W 50 Ri	W 60 Ri
Масса машины в базовой комплектации					
Конструкционная масса машины, 3-х или 4-х колёсное исполнение без конвейера и рабочих жидкостей	6430 кг	6950 кг	6430 кг	6950 кг	
Рабочая масса, CE ³⁾ , 3-х колёсное исполнение без конвейера	6930 кг	7450 кг	6930 кг	7450 кг	
Максимальная эксплуатационная масса (с полной заправкой в макс. комплектации)	9695 кг	9865 кг	9714 кг	9884 кг	
Масса эксплуатационных материалов					
Водяного	600 кг				
Топливного (0.83 кг/л)	190 кг				
AdBlue® / DEF ²⁾ (1.1 кг/л)	—		19 кг		
Дополнительное увеличение массы					
Машинист и инструменты					
> Машинист	75 кг				
> Вес 2-х ящиков с резцами	50 кг				
> Инструменты	30 кг				
Дополнительные камеры фрезерного барабана					
> Камера фрезерного барабана FB500 с системой скребков	360 кг	—	360 кг	—	
> Камера фрезерного барабана FB600 с системой скребков	—	370 кг	—	370 кг	
Опциональный фрезерный барабан вместо стандартного					
> Фрезерный барабан FCS FB400 HT08 LA15 вкл. нижние части скребков	-55 кг	—	-55 кг	—	
> Фрезерный барабан FCS FB300 HT08 LA15 вкл. нижние части скребков	-105 кг	—	-105 кг	—	
> Фрезерный барабан FB80 HT02 FT210 с 24 фрезерными резцами	-163 кг	-190 кг	-163 кг	-190 кг	
> Фрезерный барабан FB300 HT08 LA15 с 47 фрезерными резцами	-86 кг	—	-86 кг	—	
> Фрезерный барабан FB400 HT08 LA15 с 54 фрезерными резцами	-45 кг	—	-45 кг	—	
> Микромелкий фрезерный барабан FB500 HT4 LA3 с 166 фрезерными мини-резцами	-64 кг	—	-64 кг	—	
> Барабан для чистового фрезерования FB500 HT5 LA6 с 84 фрезерными резцами	5 кг	—	5 кг	—	
> Барабан для чистового фрезерования FB600 HT5 LA6 с 101 фрезерными резцами	—	3 кг	—	3 кг	
> Фрезерный барабан Eco-Cutter FB500 HT08 LA20 с 54 фрезерными резцами	-6 кг	—	-6 кг	—	
> Фрезерный барабан Eco-Cutter FB600 HT08 LA20 с 58 фрезерными резцами	—	-13 кг	—	-13 кг	
> Монтажная деталь для боковой круговой фрезы FB80, FT300, полностью	-60 кг	—	-60 кг	—	
Опциональные добавочные веса					
> Добавочный вес универсального применения 1	380 кг	Стандарт	380 кг	Стандарт	
> Добавочный вес универсального применения 2	620 кг				
Дополнительное оснащение					
> Ленточный конвейер, длина 5600 мм, ширина 350 мм (без системы скребков)	480 кг				
> Ленточный конвейер, длина 5600 мм, ширина 350 мм, с гидравлическим складывающимся устройством (без системы скребков)	560 кг				
> Укороченный погрузочный конвейер, длина 1100 мм, ширина 350 мм (без системы скребков)	210 кг				
> 4-х колёсное исполнение вместо 3-х колёсного	130 кг				
> Защитная крыша	150 кг				

¹⁾ Максимальная глубина фрезерования может отличаться от указанного значения по причине допусков и износа.

²⁾ AdBlue® является зарегистрированным товарным знаком немецкой ассоциации автомобильной промышленности (VDA e. V.).

³⁾ Масса машины с наполовину заполненным водяным баком, наполовину заполненным топливным баком, машинистом, инструментами, без дополнительных опций

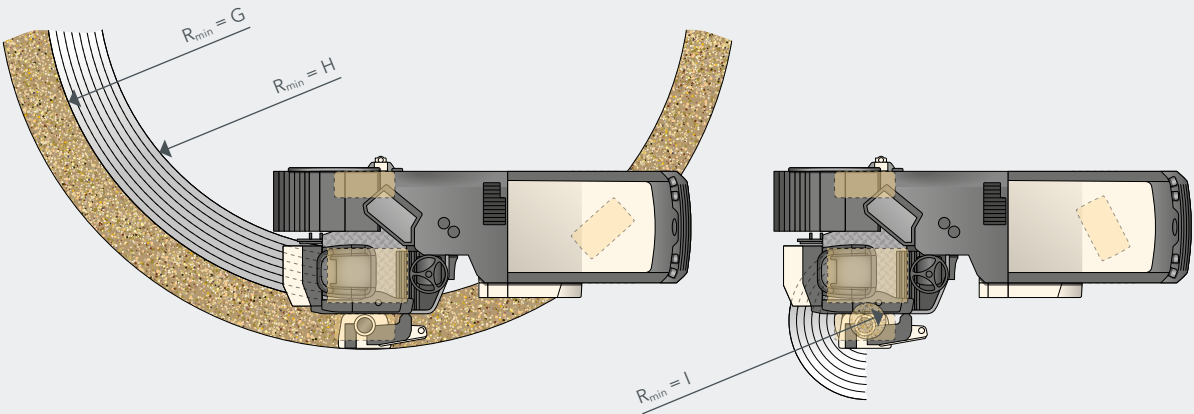
ВИД СБОКУ / ВИД СВЕРХУ W 50 R(i) / W 60 R(i)



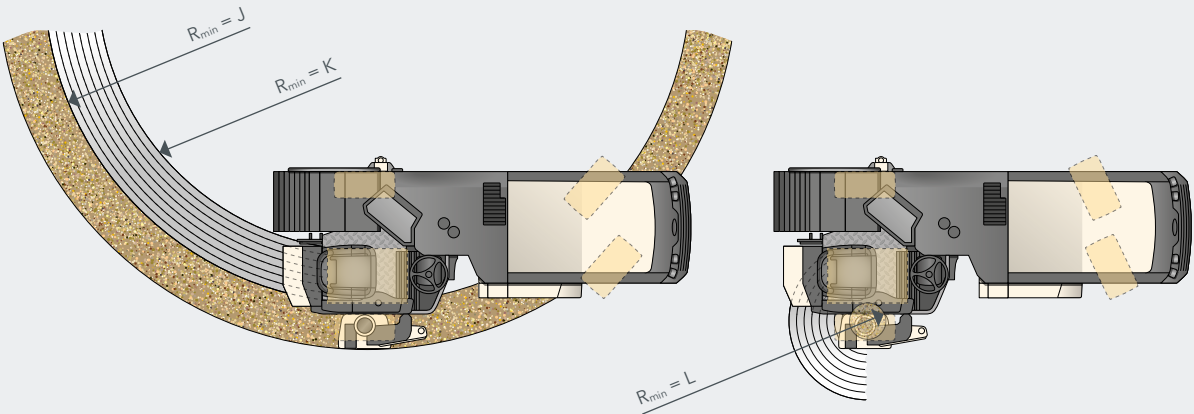
	A	B	C	D	E	F	FB
W 50 R(i)	1640 mm	1350 mm	1296 mm	435 mm	435 mm	80 mm	500 mm
W 60 R(i)	1760 mm	1430 mm	1416 mm	485 mm	485 mm	130 mm	600 mm

ОКРУЖНОСТЬ ФРЕЗЕРОВАНИЯ W 50 R(i) / W 60 R(i) при глубине фрезерования 50 мм

3-колёсное исполнение



4-колёсное исполнение



	3-КОЛЁСНОЕ ИСПОЛНЕНИЕ			4-КОЛЁСНОЕ ИСПОЛНЕНИЕ		
	G	H	I	Дж	К	L
W 50 R(i)	2900 мм	2400 мм	150 мм	2350 мм	1850 мм	150 мм
W 60 R(i)	3000 мм	2400 мм	50 мм	2450 мм	1850 мм	50 мм

СТАНДАРТНОЕ ОБОРУДОВАНИЕ	W 50 R	W 60 R	W 50 Ri	W 60 Ri
Машина в базовой комплектации				
> Звукопоглощающий капот двигателя и эластично разделенный подвес двигателя для обеспечения особой плавности хода и снижения акустической эмиссии	■	■	■	■
Фрезерный агрегат				
> Автоматически включаемое гидравлическое устройство натяжения приводного ремня для надежной передачи усилия на фрезерный барабан	■	■	■	■
> Гидравлически поднимаемый боковой щит с датчиками измерения пути в гидравлических цилиндрах для определения глубины фрезерования	■	■	■	■
> Геометрия фрезерного отсека и левого бокового щита позволяет оптимально транспортировать материал и снижать количество остатков при подъёме фрезерного барабана	■	■	■	■
> Подготовленно для использования зачистного скребка укрепленного через переходную плиту с задним зачистным щитом при работе с погрузочным конвейером	■	■	■	■
> Правая сторона фрезерного отсека с лёгкостью откидывается для техобслуживания или замены фрезерного барабана	■	■	■	■
> Оптимизированно для быстрой замены фрезерного барабана с помощью центрирующего пальца, установленного на боковом щите	■	■	■	■
> Электрическая защита автоматического отключения фрезерного барабана	■	■	■	■
> Фрезерный отсек для барабана FB500 без зачистного скребка. При работе фрезы без разгрузочного конвейера.	□	—	□	—
> Фрезерный отсек для барабана FB600 без зачистного скребка. При работе без разгрузочного конвейера.	—	□	—	□
> Переднее уплотнение фрезерного отсека FB500 с ручной регулировкой	□	—	□	—
> Переднее уплотнение фрезерного отсека FB600 с ручной регулировкой	—	□	—	□
Фрезерный барабан				
> Фрезерный барабан FB500 HT08 LA15 с 60 резцами	□	—	□	—
> Фрезерный барабан FB600 HT08 LA15 с 70 резцами	—	□	—	□
Погрузка сфрезерованного материала				
> Машина готова к перегрузке материала (опция) при помощи разгрузочного конвейера	■	■	■	■
> Скорость ленты конвейера регулируется бесступенчато	■	■	■	■
> Угол поворота конвейера направо и налево по 30 градусов соответственно для значительного улучшения процесса перегрузки	■	■	■	■
> Тонкая подвеска транспортера обеспечивает улучшенный обзор нижней зоны	■	■	■	■
> Машина без гидравлической оснастки для разгрузочного конвейера	□	□	□	□
Система нивелирования и управления машиной				
> Цифровая индикация глубины фрезерования на управляющем дисплее	□	□	□	□
Площадка машиниста				
> Площадка машиниста с эргономично расположенным сиденьем водителя, пульт управления справа, цифровая индикация глубины фрезерования на управляющем дисплее	■	■	■	■
> Консоль управления с регулировкой по высоте и наклону для идеальной адаптации площадки машиниста к требованиям оператора	■	■	■	■
> 2 зеркала заднего вида слева	■	■	■	■
> Конструкция машины обеспечивает свободный обзор фрезерной кромки справа и слева, а также зоны перед фрезерным барабаном справа	■	■	■	■
> Удобно доступная лестница к посту управления с ночным освещением и особо низким, откидным краем лестницы	■	■	■	■
> Усиленная защита элементов управления от вандализма	■	■	■	■
> Стандартное сиденье водителя	□	□	□	□

СТАНДАРТНОЕ ОБОРУДОВАНИЕ	W 50 R	W 60 R	W 50 Ri	W 60 Ri
Шасси и регулировка по высоте				
> Точная регулировка по высоте с рабочего места машиниста, шагом 1 или 5мм	■	■	■	■
> Гидравлический привод на все колёса с возможностью плавной регулировки в 3 скоростных диапазонах	■	■	■	■
> Цифровой регулятор нагрузки, включаемый в ручную гидравлический механизм блокировки дифференциала (с помощью делителя потока)	■	■	■	■
> Особо широкие, цельнорезиновые шины для обеспечения минимального давления на грунт и оптимального тягового усилия	■	■	■	■
> Для фрезерования вдоль кромки бордюрного камня, правое заднее колесо можно гидравлически с рабочего места машиниста передвинуть в положение перед фрезерным барабаном не опуская машину на поверхность дорожного полотна	■	■	■	■
> Дисковый гидравлический тормоз	■	■	■	■
> Пропорциональная регулировка по высоте сзади	■	■	■	■
> Дополнительные элементы управления машиной для автоматического фрезерования шумовой разметки. Только в комплекте с навесным оборудованием "Rumble Strip"	■	■	■	■
> Трёхколёсная полноприводная машина	□	□	□	□
Прочее				
> Оптимальное расположение центра тяжести, не зависит от степени заполнения водяного и топливного бака	■	■	■	■
> Особо низкий центр тяжести машины для обеспечения её стабильности	■	■	■	■
> Усиленное и удобное в обслуживании шасси машины с оптимальным клиренсом и короткими вылетами	■	■	■	■
> Приспособление для буксировки	■	■	■	■
> Устройство звукового оповещения о движении задним ходом	■	■	■	■
> Оборудование машины дополнительным балластом 380 кг за передней осью. Балласт улучшает тяговые характеристики машины.	—	■	—	■
> Большой набор инструментов с запираемым ящиком и дополнительный короб для двух контейнеров с резцами	■	■	■	■
> Подготовка установки блока телематической системы WITOS FleetView	■	■	■	■
> Европейский сертификат модели, знак Euro Test и соответствие CE	■	■	■	■
> Стандартное пленочное покрытие цвета RAL 9001 (кремовый цвет)	□	□	□	□
> WITOS – профессиональная телематическая система для оптимизации эксплуатации и обслуживания машины	□	□	□	□
> Пакет освещения / галогеновый галогеновый с проблесковым маячком	□	□	□	□

■ = Стандартное оборудование

□ = Стандартное оборудование с возможностью замены дополнительным оборудованием по отдельному заказу

□ = Дополнительное оборудование

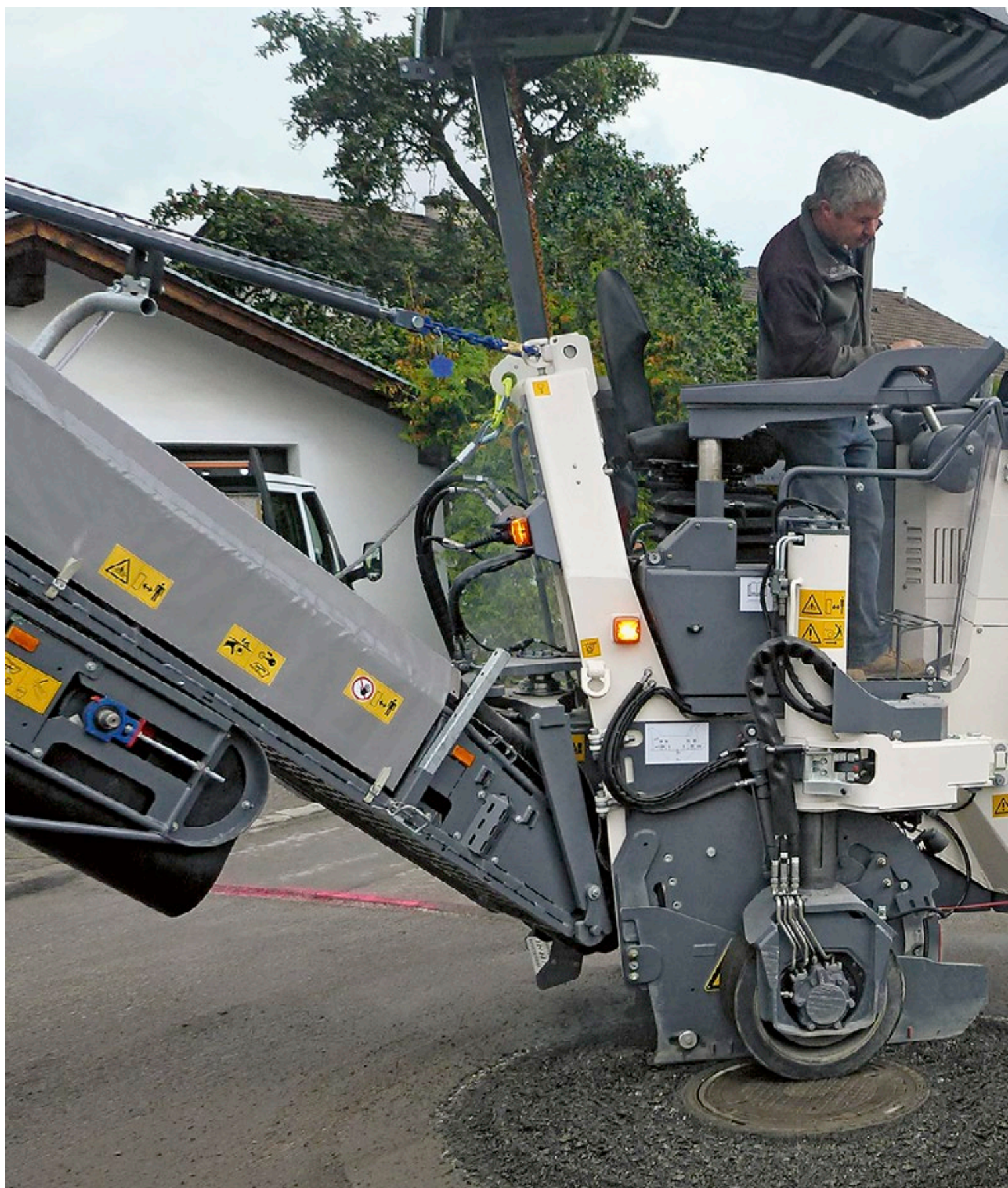
ДОПОЛНИТЕЛЬНОЕ ОБОРУДОВАНИЕ	W 50 R	W 60 R	W 50 Ri	W 60 Ri
Фрезерный агрегат				
> Отсек фрезерного барабана FB500 с зачистным скребком. Для работы с разгрузочным конвейером.	<input type="checkbox"/>	—	<input type="checkbox"/>	—
> Отсек фрезерного барабана FB600 с зачистным скребком. Для работы с разгрузочным конвейером.	—	<input type="checkbox"/>	—	<input type="checkbox"/>
> Переднее уплотнение отсека фрезерного барабана FB500 с гидравлической регулировкой и датчиком перегрузки	<input type="checkbox"/>	—	<input type="checkbox"/>	—
> Переднее уплотнение фрезерного отсека FB600 с гидравлической регулировкой и датчиком перегрузки	—	<input type="checkbox"/>	—	<input type="checkbox"/>
> Датчик перегрузок на скребке FB500 / 600	<input type="checkbox"/>	<input type="checkbox"/>	<input type="checkbox"/>	<input type="checkbox"/>
> Активное плавающее положение боковых щитов справа и слева	<input type="checkbox"/>	<input type="checkbox"/>	<input type="checkbox"/>	<input type="checkbox"/>
Фрезерный барабан				
> Фрезерный барабан FCS FB300 LA 15 и соответствующий зачистной скребок	<input type="checkbox"/>	—	<input type="checkbox"/>	—
> Фрезерный барабан FCS FB400 LA 15 в сборе с соответствующим зачистным скребком	<input type="checkbox"/>	<input type="checkbox"/>	<input type="checkbox"/>	<input type="checkbox"/>
> Фрезерный барабан FCS FB500 LA 15 в сборе с соответствующим зачистным скребком	—	<input type="checkbox"/>	—	<input type="checkbox"/>
> Фрезерный барабан FB80 HT02 FT210 с 24 резцами	<input type="checkbox"/>	<input type="checkbox"/>	<input type="checkbox"/>	<input type="checkbox"/>
> Фрезерный барабан FB300 HT08 LA15 с 47 резцами	<input type="checkbox"/>	—	<input type="checkbox"/>	—
> Фрезерный барабан FB400 HT08 LA15 с 54 резцами	<input type="checkbox"/>	<input type="checkbox"/>	<input type="checkbox"/>	<input type="checkbox"/>
> Микрофрезерный барабан для тонкослойного фрезерования FB500 HT5 LA6 с 84 резцами	<input type="checkbox"/>	<input type="checkbox"/>	<input type="checkbox"/>	<input type="checkbox"/>
> Микрофрезерный барабан FB600 HT5 LA6 с 101 резцом	—	<input type="checkbox"/>	—	<input type="checkbox"/>
> Микрофрезерный барабан FB500 HT4 LA3 с мини резцами	<input type="checkbox"/>	<input type="checkbox"/>	<input type="checkbox"/>	<input type="checkbox"/>
> Фрезерный барабан ECO-Cutter FB500 HT08 LA20 с 54 резцами	<input type="checkbox"/>	<input type="checkbox"/>	<input type="checkbox"/>	<input type="checkbox"/>
> Фрезерный барабан ECO-Cutter FB600 HT08 LA20 с 58 резцами	—	<input type="checkbox"/>	—	<input type="checkbox"/>
> Боковая дисковая фреза FB80 FT 300 в сборе	<input type="checkbox"/>	—	<input type="checkbox"/>	—
> Адаптер для стандартного фрезерного барабана FB500	—	<input type="checkbox"/>	—	<input type="checkbox"/>
Погрузка сфрезерованного материала				
> Фреза оснащенная резьбовым соединением для подключения гидравлики разгрузочного конвейера	<input type="checkbox"/>	<input type="checkbox"/>	<input type="checkbox"/>	<input type="checkbox"/>
> Фреза оснащенная быстросъёмным соединением для подключения гидравлики погрузочного конвейера	<input type="checkbox"/>	<input type="checkbox"/>	<input type="checkbox"/>	<input type="checkbox"/>
> Погрузочный конвейер 5600 мм длиной и 350 мм шириной	<input type="checkbox"/>	<input type="checkbox"/>	<input type="checkbox"/>	<input type="checkbox"/>
> Погрузочный конвейер 1100 мм длиной и 350 мм шириной	<input type="checkbox"/>	<input type="checkbox"/>	<input type="checkbox"/>	<input type="checkbox"/>
> Погрузочный конвейер 5600 мм длиной и 350 мм шириной, с гидравлическим устройством складывани	<input type="checkbox"/>	<input type="checkbox"/>	<input type="checkbox"/>	<input type="checkbox"/>
> Дополнительный укороченный погрузочный конвейер длиной 1100 мм и шириной 350 мм	<input type="checkbox"/>	<input type="checkbox"/>	<input type="checkbox"/>	<input type="checkbox"/>
> Резьбовое соединение для подключения гидравлики дополнительного погрузочного конвейера	<input type="checkbox"/>	<input type="checkbox"/>	<input type="checkbox"/>	<input type="checkbox"/>
> Быстросъёмное соединение для подключения гидравлики дополнительного разгрузочного конвейера	<input type="checkbox"/>	<input type="checkbox"/>	<input type="checkbox"/>	<input type="checkbox"/>
> Устройство для транспортировки сфрезерованного материала в сторону справа	<input type="checkbox"/>	<input type="checkbox"/>	<input type="checkbox"/>	<input type="checkbox"/>
> Транспортировочный замок на машине с убраным погрузочным конвейером	<input type="checkbox"/>	<input type="checkbox"/>	<input type="checkbox"/>	<input type="checkbox"/>

ДОПОЛНИТЕЛЬНОЕ ОБОРУДОВАНИЕ	W 50 R	W 60 R	W 50 Ri	W 60 Ri
Система нивелирования и управления машиной				
> Система нивелирования LEVEL PRO PLUS справа и слева	<input type="checkbox"/>	<input type="checkbox"/>	<input type="checkbox"/>	<input type="checkbox"/>
> Датчик для системы нивелирования LEVEL PRO PLUS	<input type="checkbox"/>	<input type="checkbox"/>	<input type="checkbox"/>	<input type="checkbox"/>
> Штанга с датчиком для системы нивелирования LEVEL PRO PLUS	<input type="checkbox"/>	<input type="checkbox"/>	<input type="checkbox"/>	<input type="checkbox"/>
Площадка машиниста				
> Комфортное сиденье водителя с обогревом	<input type="checkbox"/>	<input type="checkbox"/>	<input type="checkbox"/>	<input type="checkbox"/>
> Площадка машиниста с навесом и боковыми элементами защиты от непогоды	<input type="checkbox"/>	<input type="checkbox"/>	<input type="checkbox"/>	<input type="checkbox"/>
Шасси и регулировка по высоте				
> Ходовой механизм с 4 колёсными ходовыми механизмами	<input type="checkbox"/>	<input type="checkbox"/>	<input type="checkbox"/>	<input type="checkbox"/>
> Механизм прецизионного управления с помощью кнопок для машины с 3-колёсным ходовым механизмом (до 8 км/ч)	<input type="checkbox"/>	<input type="checkbox"/>	<input type="checkbox"/>	<input type="checkbox"/>
> Механизм прецизионного управления с помощью кнопок для машины с 4-колёсным ходовым механизмом	<input type="checkbox"/>	<input type="checkbox"/>	<input type="checkbox"/>	<input type="checkbox"/>
> Увеличенная скорость перемещения (в исполнении на 3-х колёсах - до 8 км/ч, в исполнении на 4-х колёсах - до 12 км/ч)	<input type="checkbox"/>	<input type="checkbox"/>	<input type="checkbox"/>	<input type="checkbox"/>
Прочее				
> Пленочное покрытие в соответствии с требованиями клиента	<input type="checkbox"/>	<input type="checkbox"/>	<input type="checkbox"/>	<input type="checkbox"/>
> Исполнение без WITOS	<input type="checkbox"/>	<input type="checkbox"/>	<input type="checkbox"/>	<input type="checkbox"/>
> Пакет высокомощного освещения со светодиодными лампами и проблесковым маячком	<input type="checkbox"/>	<input type="checkbox"/>	<input type="checkbox"/>	<input type="checkbox"/>
> Дополнительный балласт 380 кг за передней осью	<input type="checkbox"/>	—	<input type="checkbox"/>	—
> Добавочный балласт 620 кг на днище фрезы	<input type="checkbox"/>	<input type="checkbox"/>	<input type="checkbox"/>	<input type="checkbox"/>
> Монтажная тележка для замены фрезерных барабанов до FB600	<input type="checkbox"/>	<input type="checkbox"/>	<input type="checkbox"/>	<input type="checkbox"/>
> Электрический предпусковой подогрев топливного фильтра	—	—	<input type="checkbox"/>	<input type="checkbox"/>
> Гидравлическое подключение для дополнительных устройств на корме машины	<input type="checkbox"/>	<input type="checkbox"/>	<input type="checkbox"/>	<input type="checkbox"/>
> Мощный гидромолот, соединительный шланг 10 м	<input type="checkbox"/>	<input type="checkbox"/>	<input type="checkbox"/>	<input type="checkbox"/>
> Подметальное оборудование с конической щеткой	<input type="checkbox"/>	<input type="checkbox"/>	<input type="checkbox"/>	<input type="checkbox"/>
> Подготовка под установку комплекта рифленой шумовой полосы «Rumble Strip»	<input type="checkbox"/>	<input type="checkbox"/>	<input type="checkbox"/>	<input type="checkbox"/>
> Насос для заполнения водой с гидравлическим приводом	<input type="checkbox"/>	<input type="checkbox"/>	<input type="checkbox"/>	<input type="checkbox"/>
> Выталкиватель резцов с гидравлическим приводом	<input type="checkbox"/>	<input type="checkbox"/>	<input type="checkbox"/>	<input type="checkbox"/>
> Регистрация производственных данных на дисплее управления	<input type="checkbox"/>	<input type="checkbox"/>	<input type="checkbox"/>	<input type="checkbox"/>
> Система мониторинга с 2 камерами и монитором	<input type="checkbox"/>	<input type="checkbox"/>	<input type="checkbox"/>	<input type="checkbox"/>
> Держатель номерного знака со светодиодной подсветкой	<input type="checkbox"/>	<input type="checkbox"/>	<input type="checkbox"/>	<input type="checkbox"/>

■ = Стандартное оборудование

▣ = Стандартное оборудование с возможностью замены дополнительным оборудованием по отдельному заказу

□ = Дополнительное оборудование





**WIRTGEN GmbH**

Reinhard-Wirtgen-Str. 2
53578 Windhagen
Германия

Телефон: +49 2645 131-0
Факс: +49 2645 131-392
Эл. почта: info@wirtgen.com

 www.wirtgen.de



Отсканируйте код, чтобы получить подробную информацию.