

Vibroacabadora de esteiras

SUPER 1900-3 G



G

PERFEITO EM TODAS AS CLASSES

A vibroacabadora correta para cada trabalho

A linha de produtos totalmente integrados da VÖGELE é considerada única na indústria. Quer seja uma estrada de serviço ou uma autoestrada, um aeródromo ou pista de corrida, uma nova construção ou um trabalho de reabilitação, grosso ou fino, quente ou frio – os clientes encontrarão a máquina certa na nossa gama de vibroacabadoras para cada tarefa de pavimentação.

A LINHA DE PRODUTOS VÖGELE

MINI CLASS

- > Largura de pavimentação máxima de 3,5 m
- > Capacidade máxima de pavimentação 300 t/h

COMPACT CLASS

- > Largura de pavimentação máxima de 5 m
- > Capacidade máxima de pavimentação 350 t/h

UNIVERSAL CLASS

- > Largura de pavimentação máxima de 10 m
- > Capacidade máxima de pavimentação 1000 t/h

HIGHWAY CLASS

- > Largura de pavimentação máxima de 18 m
- > Capacidade máxima de pavimentação 1800 t/h

SPECIAL CLASS

- > SprayJet
- > InLine Pave

POWERFEEDER

- > MT 3000-3(i) Standard
- > MT 3000-3(i) Offset



RUGGED AND RELIABLE

Proven capabilities and value

VÖGELE

DESTAQUES

Perfeitamente equipado

ACIONAMENTO

- 01 Conceito de tração**
 - > Conceito de acionamento potente e econômico com um motor a diesel de tecnologia de ponta.
- 02 Transmissão eficiente de potência de tração**
 - > Graças aos potentes acionamentos individuais instalados nas rodas dentadas para esteiras, a potência do motor é traduzida em velocidade de pavimentação sem perda de potência.

GESTÃO DE MATERIAIS

- 03 Alimentação de mistura ideal**
 - > Alimentação fácil graças à moega de material extra grande e chassis longo.
 - > Qualidade perfeita de pavimentação devido à perfeita gestão de material.
- 04 Rolos de encosto grandes**
 - > Rolos de encosto muito grandes garantem o encaixe conveniente e livre de choques dos veículos de alimentação, mesmo nas curvas.

VERSATILIDADE

- 05 Ampla gama de aplicações**
 - > Vibroacabadora de esteiras Universal Class com uma ampla gama de aplicações e largura de pavimentação de até 10 m.
- 06 A mesa certa para todas as aplicações**
 - > AB 480, AB 500, AB 570 e AB 600 Mesas Extensíveis para locais de obra de asfalto garantindo alta qualidade e homogeneidade.
 - > SB 300 HD Mesa de largura fixa para aplicações em camada de base.

OPERAÇÃO

- 07 Sistema operacional ErgoBasic**
 - > Operação simples com o sistema operacional ErgoBasic, inovador e intuitivo.
- 08 Niveltronic Basic Sistema**
 - > Novo Niveltronic Basic Sistema fácil de operar para Controle de Nivelamento e Inclinação Automatizado.





01



02



03



04



05



06

01 Moega de material grande especialmente adaptada para alimentação de veículos extra grandes.
02 Potentes acionamentos individuais instalados nas rodas dentadas.
03 Operação fácil com o ErgoBasic sistema de operação inovador.

04 Todas as principais funções de pavimentação podem ser controladas através de duas práticas unidades de controle remoto de mesa.
05 Niveltronic Basic Sistema para Controle de Nivelamento e Inclinação Automatizado.
06 Qualidade perfeita de pavimentação devido à gestão perfeita de material.

SUPER 1900-3 G - o especialista multifuncional com elevado desempenho

Robusta, potente e de fácil operação

A classe de 10 m da VÖGELE é **legendária. Nenhuma outra vibroacabadora no mundo consegue concorrer com ela em popularidade entre equipes profissionais de construção de estradas.**

A SUPER 1900-3 G-Tier recebe e oferece muito. A base tratada com cimento (CTB) tornou-se o padrão estabelecido para projetos de construção de estradas. A pavimentação de camadas de base de até 50 cm de espessura exige vibroacabadoras extremamente potentes e duráveis. VÖGELE da SUPER 1900-3 G é uma vibroacabadora de esteiras econômica e destinada a serviços pesados, tendo sido projetada para pavimentar tanto materiais ligados com água quanto misturas de asfalto.

Além disso, com uma largura de pavimentação máxima de 10 m, a SUPER 1900-3 G é exatamente a vibroacabadora certa para uso em projetos de rodovias e estradas rurais. Quando se trata de fornecer potência, o motor diesel de 6 cilindros com 158 kW tem o que é preciso para atingir velocidades de pavimentação de até 24 m/min.



MODERNA TECNOLOGIA DE TRAÇÃO

Eficiência, desempenho e baixo consumo

VÖGELE moderno conceito de tração da é perfeitamente adaptado à ampla gama de diferentes usos da multifuncional SUPER 1900-3 G-Tier. Apresentando uma tração potente quando é solicitado desempenho máximo, esta vibroacabadora Universal Class é extremamente flexível em operações diárias.

Baixo insumo, máximo resultado – todos os componentes de tração operam com eficiência máxima, do motor diesel ao sistema hidráulico. Gerenciamento de motor inteligente como modo ECO que mantém o consumo de combustível e níveis de ruído reduzidos.

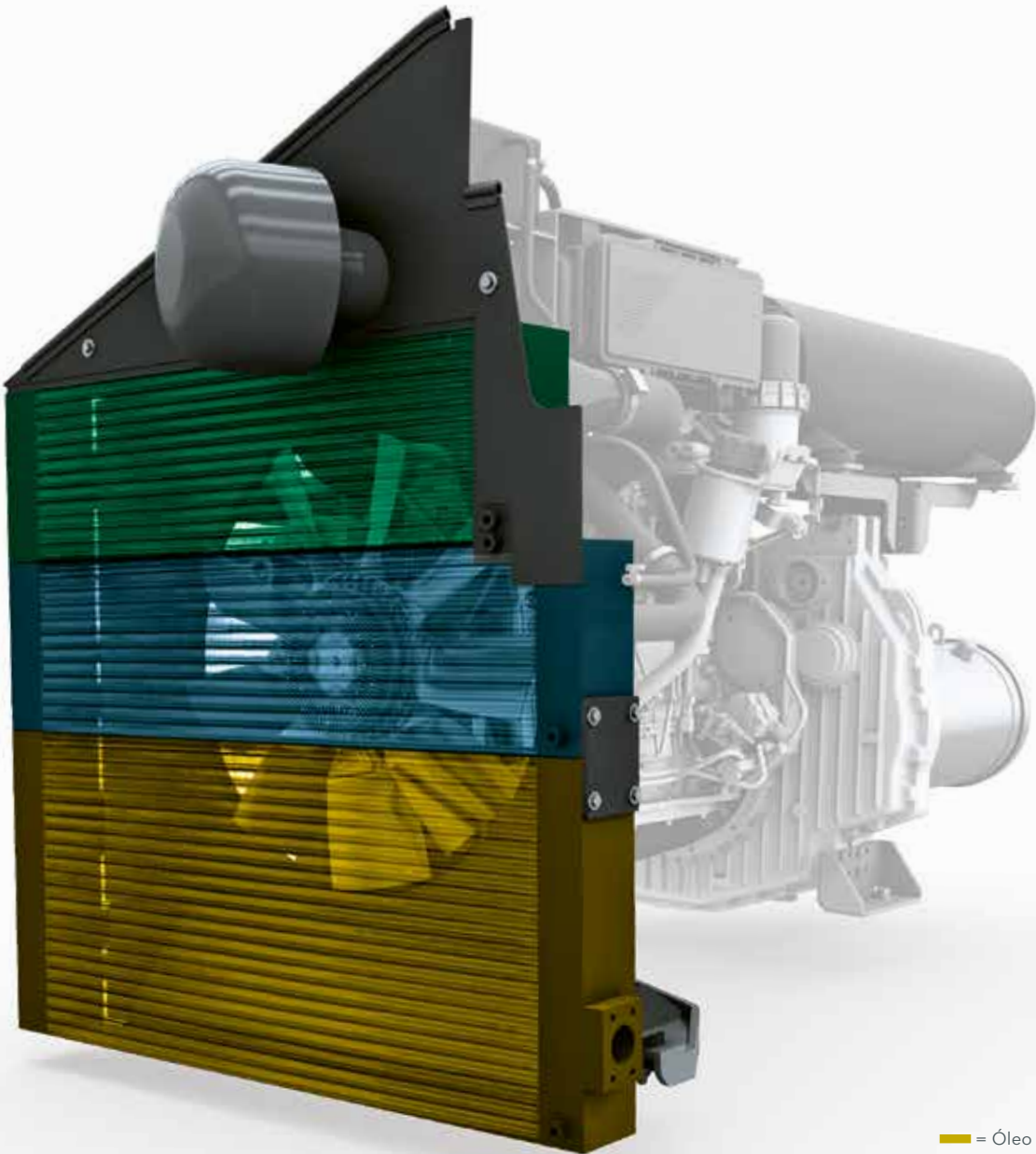
A SUPER 1900-3 G é alimentada por um motor diesel de 6cilindros de elevado desempenho classificado a 158 kW. O motor moderno cumpre a Norma Fase III.

O motor possui um modo ECO que reduz a velocidade nominal de 2.000 rpm para 1.700 rpm. Este modo ECO reduz significativamente os custos operacionais e emissões de ruído. Uma baixa pegada de carbono garante que contribui para um ambiente melhor.

Motor potente
que desenvolve 158 kW

Modo ECO a 1.700 rpm
reduz custos operacionais

Radiador de grande porte
para resfriamento perfeito com baixo ruído



— = Óleo hidráulico
— = Refrigerante
— = Ar de carga

O radiador de grande porte é formado por três partes. Garante que o refrigerante do motor, ar de admissão e óleo hidráulico sejam mantidos à temperatura ideal.

Uma capacidade de refrigeração constantemente alta proporciona temperaturas ideais dentro do sistema hidráulico e desempenho superior de todas as unidades de acionamento, mesmo ao trabalhar sob carga total, em todas as zonas climáticas do mundo.

PRECISÃO NAS ESTEIRAS

A esteira otimizada com roletes adicionais maximiza a operação silenciosa da vibroacabadora. Os acionamentos individuais controlados eletronicamente instalados nas engrenagens das esteiras permitem movimento reto constante e direção precisa em curvas.

> Graças aos potentes acionamentos individuais instalados nas rodas dentadas para esteiras, a potência do motor é traduzida em velocidade de pavimentação sem perda de potência.

> Esteiras longas com uma grande superfície de contato fornecem esforço de tração máximo, permitindo que a vibroacabadora avance bem, em velocidade constante mesmo ao operar em terrenos difíceis.

> Novas esteiras para máxima tração em qualquer base. Sua elevada resistência de abrasão permite uma longa vida útil. Também são de fácil substituição durante a manutenção.

Potentes acionamentos independentes
instalados nas rodas dentadas

Deslocamento positivo ao mover-se em linha reta
graças ao controle eletrônico para cada unidade da esteira



QUALIDADE PERFEITA

de pavimentação devido à gestão perfeita de material

Um fluxo contínuo de mistura é um fator chave para garantir pavimentação sem interrupções e de alta qualidade. Por esse motivo consideramos tão importante a gestão profissional de material ao projetar nossas vibroacabadoras.

A moega de material e chassis da SUPER 1900-3 G foram especialmente adaptadas para alimentação de veículos extra grandes. Qualquer caminhão comum de material pode encostar na SUPER 1900-3 G sem dificuldade, graças ao seu excelente comprimento e altura de alimentação baixa. Além disso, os rolos de encosto grandes e oscilantes podem ser movidos 150 mm e 75 mm para a frente para abastecimento de material conveniente e sem solavancos da vibroacabadora para qualquer tipo de veículo. A moega de material de grande porte tem capacidade para até 15 toneladas. Isso não só permite um descarregamento rápido dos veículos de alimentação, mas também garante que existe um tampão amplo de material ao mudar de veículos.

- > Qualquer caminhão comum de material pode encostar na SUPER 1900-3 G graças ao seu comprimento de 2.507 mm e altura de alimentação baixa de apenas 508 mm.
- > Fácil alimentação de mistura graças à moega baixa de material, laterais amplas da moega e defletores de borracha resistentes na parte frontal da moega.
- > A grande moega de material de 15 toneladas é dimensionada de maneira ampla, de forma que uma quantidade de mistura suficiente seja armazenada em todos os momentos. Não há problema em trabalhar em situações difíceis, como em pavimentação sob pontes, por exemplo.

Moega de material de grande porte

com capacidade para 15 toneladas especialmente adaptada a grandes veículos de alimentação

Rolos de encosto oscilantes

podem ser movimentados 150 mm e 75 mm para a frente



- 01 Potentes acionamentos hidráulicos individuais para transportadores e caracóis permitem capacidade de pavimentação alta de até 1.000 toneladas por hora.
- 02 Ajuste flexível dos caracóis em altura, complementado por caixas de rolamentos e chapas limitadoras para o túnel do caracol.
- 03 A possibilidade de ajustar os caracóis em altura também fornece uma quantidade ideal de material em frente da mesa ao aplicar camadas finas ou quando a espessura da camada varia.



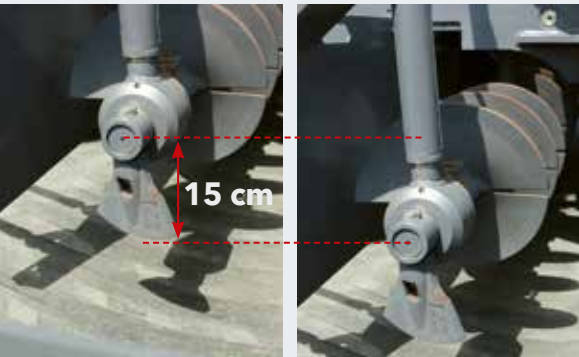
Sistema de transporte de mistura projetado de forma ideal com transportadores ascendentes para a traseira que evita a segregação e diminui o desgaste de transportadores e rolamentos do transportador. O controle proporcional

fornecido aos transportadores regula as taxas de fluxo para correspondência precisa com o requisito de mistura em frente da mesa para excelentes resultados de pavimentação.

VÖGELE > É BOM SABER

Altura ajustável do caracol

Os caracóis da SUPER 1900-3 G são mecânica e infinitamente variáveis em altura até 15 cm, mesmo em pavimentação. Isso permite uma adaptação rápida e fácil à espessura de camada desejada em toda a largura de pavimentação.

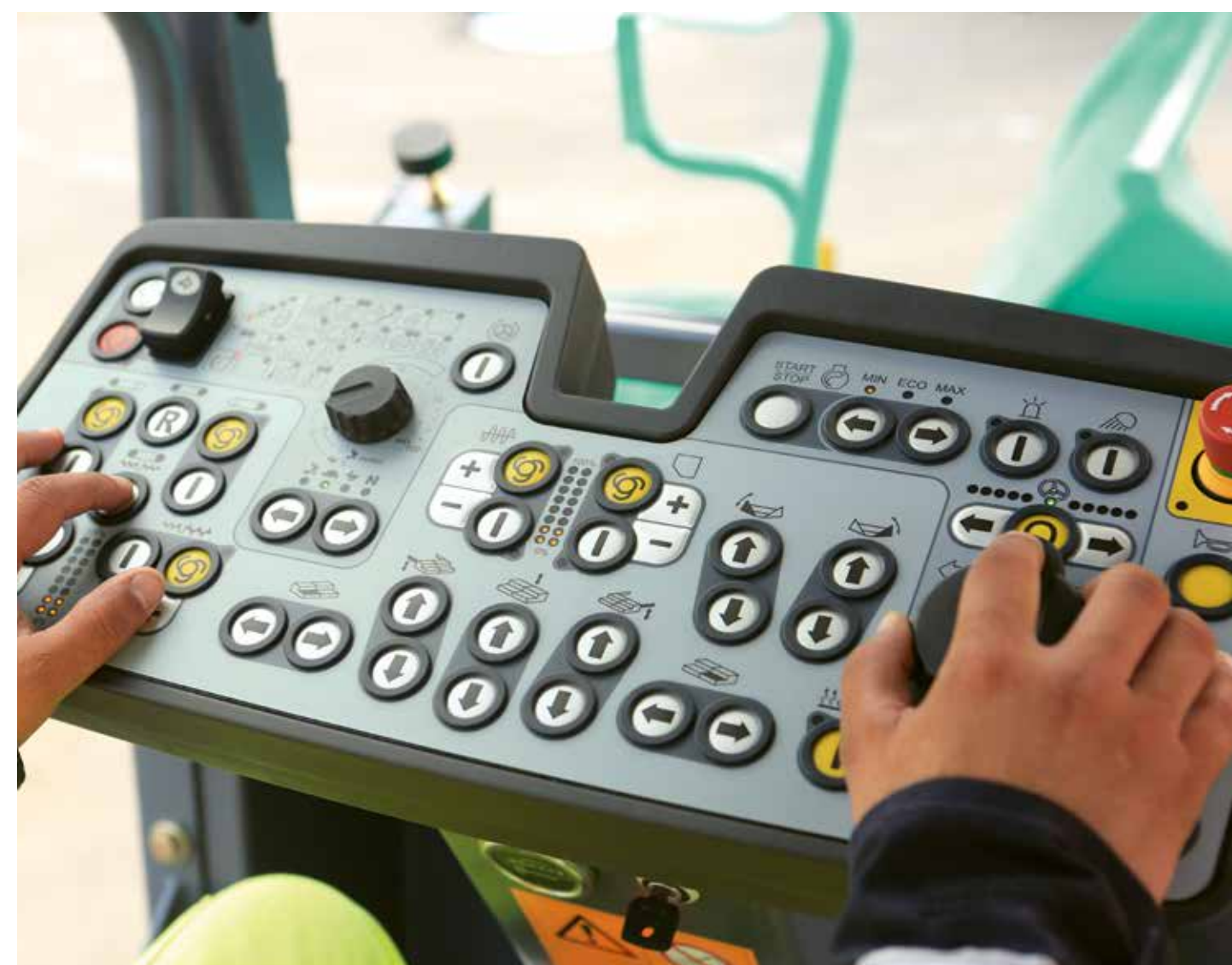


CONCEITO OPERACIONAL ERGOBASIC

Ergonômico, simples e intuitivo

O ErgoBasic conceito de operação foi desenvolvido com base no comprovado sistema de operação ErgoPlus, mas foi adequado especificamente às necessidades e aos requisitos dos usuários da vibroacabadora SUPER 1900-3 G multifuncional.

O objetivo era desenvolver um sistema de operação que possuisse operação tão rápida, precisa e intuitiva quanto a do sistema ErgoPlus 3 das máquinas "Traço 3". Isso faz da VÖGELE a única fabricante a oferecer um conceito operacional padronizado para todas as classes de vibroacabadoras.



CONSOLE ERGOBASIC DO OPERADOR DA VIBROACABADORA

Controle total para o operador da máquina

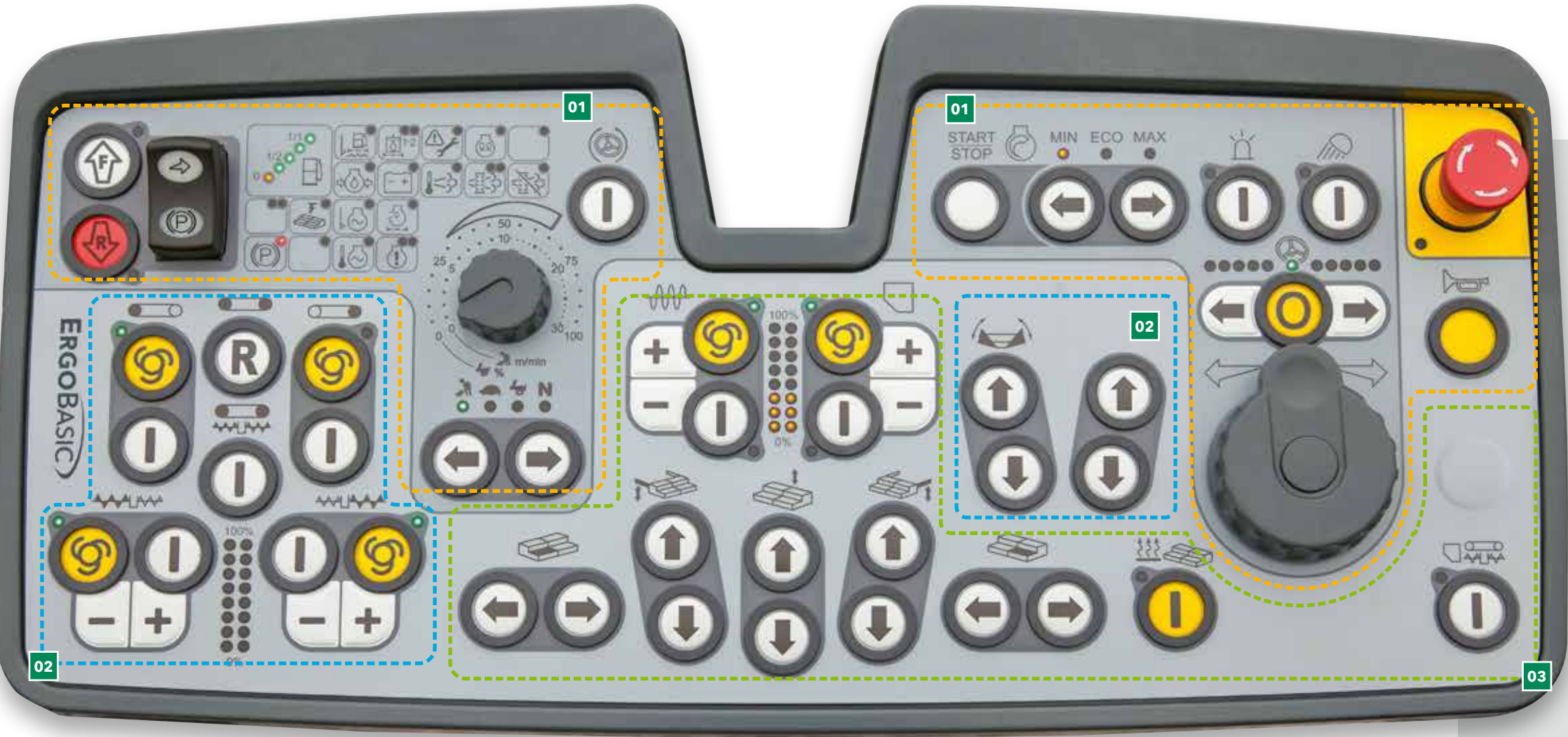
No detalhe: as funções são distribuídas em um layout claro, prático e lógico inspirado pelo console de operação ErgoPlus. O tipo de controles e os símbolos usados são todos conforme o console ErgoPlus. Como há um número limitado de funções, não há necessidade de painel.

O status de todas as configurações é indicado como uma porcentagem de faixas em LED próximo às funções relevantes. Os LEDs adicionais indicam as velocidades definidas para os caracóis e os sistemas de compactação, assim como para o nível de preenchimento do tanque de combustível.



Operação segura durante a noite

O console ErgoBasic do operador da vibroacabadora possui uma retroiluminação sem brilho excessivo para que o operador da vibroacabadora também possa trabalhar com segurança em obras noturnas.



- 01 Grupo de funções de indicação de status e acionamento**
Todas as funções de acionamento da vibroacabadora estão reunidas aqui. Os indicadores de status também fornecem uma visão geral do status da máquina.
- 02 Grupo de funções de manuseio de materiais**
O grupo de funções de manuseio de materiais inclui a operação dos lados da moega e do transportador e do caracol.
- 03 Grupo de funções da mesa**
Este grupo de funções inclui todas as funções da mesa, como configurações do tamper e vibradores e ajuste da largura e do ângulo da mesa.

INDICADORES DE STATUS E ACIONAMENTO

Módulo 1

01 Indicadores de funções e de status

Com os indicadores de funções e de status, o operador sempre tem controle total sobre a máquina. Ele pode, por exemplo, ler o nível de preenchimento do tanque de combustível diretamente e identificar se há alguma falha funcional.

02 Escolha de modos de operação para a vibroacabadora

Com o toque de um botão, a vibroacabadora muda para os modos Pavimentar, Posicionar, Canteiro de Obras e Neutro. Um LED indica qual modo foi selecionado. Ao sair do modo “Pave”, a função de memória armazena todas as configurações mais recentes. Depois de deslocar a máquina pela obra, os parâmetros de pavimentação anteriormente usados são recuperados com apenas um botão.



- 01 Como há um número limitado de funções, não há necessidade de painel.
- 02 A vibroacabadora é guiada por um controle giratório para manobras simples e precisas.



03 Escolha de faixas de velocidade do motor

Para o motor a diesel, há uma escolha de três modos selecionáveis: MIN, ECO e MAX. Para alternar os modos de rotação do motor, tudo o que o operador precisa fazer é pressionar os botões de seta, para cima ou para baixo. No modo ECO, o motor fornece potência o suficiente para um grande número de aplicações de pavimentação. A operação no modo ECO reduz consideravelmente a emissão de ruídos e o consumo de combustível.

04 Direção em um ângulo pré-definido

A máquina é movimentada por um controlador rotatório, o que permite ao operador da vibroacabadora manobrar a máquina com precisão, mesmo nos pontos mais estreitos. Para curvas longas com um raio constante, o ângulo de direção desejado pode ser pré-selecionado usando as teclas de setas. A vibroacabadora permanece automaticamente no caminho definido até que a função seja desativada, permitindo que o operador da vibroacabadora monitore o processo de pavimentação sem problemas.

MANEJO DE MATERIAL

Módulo 2

01 Inversão do movimento do transportador

Para evitar que a mistura caia dos transportadores durante a movimentação da vibroacabadora no canteiro de obras, o movimento do transportador pode ser revertido com o apertar de um botão. O movimento reverso ocorre apenas por um curto período de tempo e para automaticamente.

02 Funções automáticas para manuseio/distribuição de materiais

Essas funções garantem que a mistura adequada para pavimentação seja transportada e distribuída automaticamente na frente da mesa. O nível da mistura na frente da mesa é definido por um sensor de material e o sistema automático garante que ele permaneça constante. A função só está ativa durante a pavimentação - se a vibroacabadora parar, o mesmo acontece com o manuseio de materiais.



O transportador pode ser revertido ao toque de um botão. O transporte de retorno da mistura é interrompido automaticamente. O transportador pode ser trocado para a função sem carga com a mesma rapidez.



03 Velocidade dos caracóis

No modo Automático, os botões mais/menos podem ser usados para ajustar a velocidade máxima do caracol separadamente para os lados direito e esquerdo, de acordo com a largura da operação, sem o uso de sensores sônicos. O valor, que é definido em porcentagem, é indicado pelos LEDs.

FUNÇÕES DA MESA

Módulo 3

01 Esforço de compactação.

As velocidades dos sistemas de compactação podem ser configuradas diretamente no console de operação ErgoBasic. As faixas de LED de 0 a 100 % indicam as velocidades definidas para tâmpers e vibradores, permitindo que eles sejam ajustados imediatamente conforme necessário.

02 Configurações da mesa

Todas as configurações também podem ser feitas a partir do console do operador da vibroacabadora, incluindo elevar ou abaixar a mesa, estender ou retrainr um dos lados da mesa e ajustar o ritmo da mesa às condições do local. Isso significa que o operador da vibroacabadora também tem acesso à mesa em todos os momentos.



01



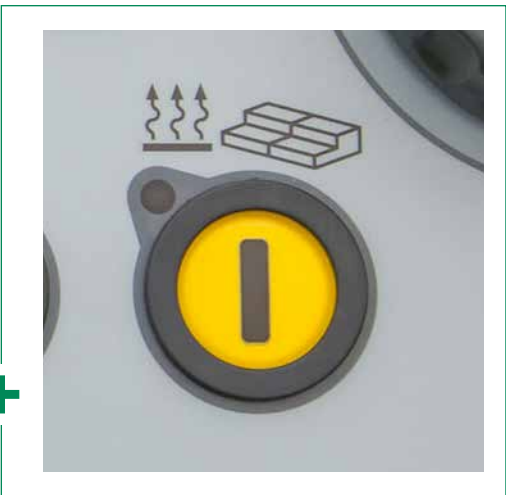
02

01 Desempenho de pré-compactação
02 Configurações da mesa



03 Função sem carga

A função sem carga é fornecida para aquecimento ou limpeza dos transportadores, caracóis e tâmpers.



Sistema de aquecimento da mesa

Para otimizar a compactação e produzir uma textura de superfície lisa, todos os elementos de compactação são aquecidos em toda a largura da mesa. Basta pressionar um botão para ligar ou desligar o aquecimento da mesa. Para garantir o bom funcionamento do sistema de aquecimento da mesa, é realizada uma verificação automática das funções ao ligar.

UNIDADE DE CONTROLE REMOTO ERGOBASIC PARA A MESA

O manuseio fácil e seguro de todas as funções da mesa é fator chave para a pavimentação de alta qualidade. Por isso, uma unidade de controle remoto para a mesa foi desenvolvida especificamente para o ErgoBasic sistema de operação SUPER 1900-3 G.

O teclado do controle remoto é disposto de forma lógica, conforme os processos funcionais. Projetado para robustez, possui grande capacidade de suportar condições difíceis de obras.

A operação é intuitiva, e pode ser rapidamente aprendida, até porque os símbolos usados no sistema de operação ErgoPlus testado e aprovado também se encontram aqui.

A unidade de controle remoto ErgoBasic para a mesa permite que todas as funções relacionadas à pavimentação sejam estabelecidas rapidamente e de forma fácil. Isso inclui o acesso direto aos sistemas de manuseio de material e ao sensor sônico para o caracol.



01 Velocidade dos caracóis

Tal como o operador da vibroacabadora, o operador da mesa também pode selecionar o modo Manual ou Automático para os transportadores e caracóis. A função “Reversão de Rotação do Caracol” é muito prática e intuitiva.



02 Flutuação da mesa

Quando a mesa está na posição de flutuação, a funcionalidade Screed Assist também pode ser ativada.



03 Controle da largura da mesa

A largura da mesa de um lado pode ser ajustada a qualquer momento com o toque de um botão.



- 01 Ajuste do transportador automático/manual
- 02 Flutuação de mesa ligado/desligado
- 03 Ajuste da largura da mesa um lado
- 04 Ajuste de ponto de reboque da mesa

Mostrado no tamanho original

NIVELTRONIC BASIC

VÖGELE também desenvolveu um sistema para Controle de Nivelamento e Inclinação Automatizado para o ErgoBasic sistema operacional: Niveltronic Basic. É completamente integrado no sistema de controle da máquina e portanto é perfeitamente adaptado ao modelo de vibroacabadora em questão.

Outro aspecto extraordinário do Niveltronic Basic é seu manuseio particularmente simples e intuitivo, uma característica que faz dele um sistema fácil para que mesmo operadores menos experientes aprendam sobre o sistema. Isso cria condições ideais para que a vibroacabadora de pequeno porte trabalhe conforme o alinhamento e o nível em qualquer base.

Cada lado da mesa é operado por uma unidade compacta separada de controle remoto Niveltronic Basic extremamente robusta. Essas unidades são facilmente removidas de seus suportes magnéticos, dando ao operador uma ampla gama de ações, de modo que ele possa sempre ocupar a melhor posição para cada trabalho de pavimentação.



01



02



03

- 01** As cruzes de mira de LED também instaladas no sensor fornecem feedback contínuo e claramente visível ao operador da mesa, indicando se os valores reais correspondem às configurações feitas.
- 02** Uma variedade de tipos de sensores está disponível para o Niveltronic Basic, acompanhando a ampla e variada gama de usos da máquina. A seleção estende-se a partir de sensores mecânicos até sensores sônicos sem contato.
- 03** Os valores predefinidos e reais para o sensor de nivelamento e inclinação podem ser lidos no indicador do painel de controle do Niveltronic Basic.

- 01** Desvio de valores especificados
- 02** Configuração para sensibilidade do sensor
- 03** Seleção do modo de rastreo para o sensor (solo/linha tensionada/inclinação transversal)
- 04** Configuração rápida
- 05** Calibragem do Sensor



VÖGELE > GOOD TO KNOW



Sensores disponíveis

Sensor de inclinação transversal

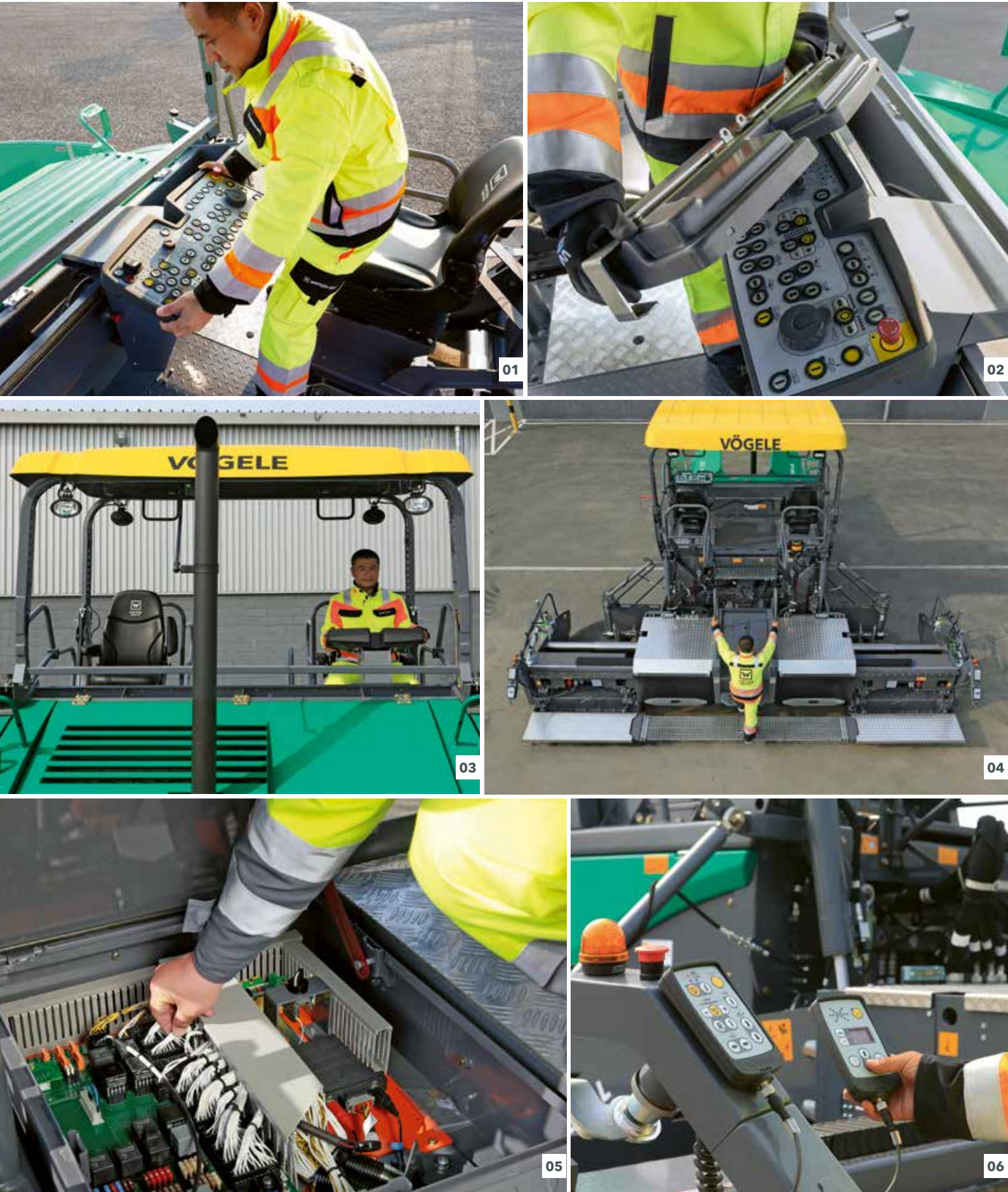
O sensor de inclinação permite que o perfil transversal seja determinado com precisão e depois pavimentado com precisão, a faixa de medição é de +/- 10%.

Sensor sônico multicelular

O sensor sônico multicelular, com seus quatro sensores, é altamente versátil. Ao calcular uma média, ele pode compensar pequenas irregularidades em uma referência.

Sensor de nivelamento mecânico variável

O sensor de nivelamento mecânico variável pode ser equipado com esquis para referência a partir do solo em comprimentos de 30 cm, 1 m e 2 m.



PLATAFORMA DE OPERAÇÃO ERGOBASIC

Maior eficiência, confiabilidade e conveniência

A plataforma ErgoBasic intuitiva do operador da vibroacabadora permite uma visão desobstruída de todas as áreas cruciais da vibroacabadora, como moega de material, guia de direção ou mesa. Permite que os operadores da vibroacabadora monitorizem a alimentação de mistura à vibroacabadora desde o seu assento, por exemplo.

01 Conforto de trabalho

> Deslocamento fácil do console de operação da vibroacabadora por toda a largura da plataforma para trabalho conveniente em uma posição ergonômica em qualquer lado da máquina.

02 Um lugar para tudo e tudo em seu lugar.

> A plataforma do operador, com seu design simplificado, é bem organizada, oferecendo ao operador da vibroacabadora um local de trabalho profissional. O console de operação da vibroacabadora pode ser protegido por uma cobertura à prova de quebra para evitar danos intencionais

03 Toldo rígido oferece excelente proteção

> O moderno toldo feito em fibra de vidro com material reforçado com polímero abriga o operador. O sistema retrátil do toldo funciona sem esforço, fazendo com que a vibroacabadora esteja pronta para o transporte rapidamente.

04 Acesso seguro e confortável

> A plataforma e degrau central conveniente na mesa garantem acesso seguro e confortável à plataforma do operador.

05 Design econômico e de fácil manutenção

> O operador da vibroacabadora tem acesso conveniente a todos os pontos de serviço da máquina. Todas as bombas hidráulicas anexadas à caixa de câmbio, seu arranjo claro e acesso fácil garantem facilidade de manutenção nos níveis mais altos. Componentes robustos de materiais altamente resistentes ao desgaste para vida útil mais longa minimizam os tempos de parada.

06 Manuseio fácil e seguro de todas as funções da mesa

> A ErgoBasic unidade de controle remoto para a mesa permite que todas as funções relacionadas à pavimentação sejam configuradas com agilidade e rapidez.

> Cada lado da mesa é operado por duas unidades compactas e extremamente robustas de controle remoto. Essas unidades são facilmente removidas de seus suportes magnéticos, dando ao operador uma ampla gama de ações.

VÖGELE

MESAS EXTENSÍVEIS

As mesas extensíveis VÖGELE são a escolha de preferência para todas as obras nas quais a largura de pavimentação varia e a qualidade superior de pavimentação conta. Graças a seu sistema telescópico de tubo único resistente, estas mesas podem ser definidas rápida e precisamente para qualquer largura de pavimentação. O aquecimento elétrico aquece a mesa até a sua temperatura de operação rapidamente.

Na operação automática, a mesa é aquecida no modo Alternante, o que significa que apenas metade é aquecida de cada vez, poupando o motor e combustível.

As VÖGELE mesas extensíveis para SUPER 1900-3 G estão disponíveis na versão TV (com tamper e vibradores).

Aquecimento uniforme

da mesa das placas de mesa, barra do “tamper” e pressão barras para camada de superfície uniforme

Tempo de pré-aquecimento

muito mais curto graças ao gerenciamento inteligente do gerador do sistema de aquecimento elétrico, mesmo quando o motor está em marcha lenta

Modo alternante para aquecimento

da mesa alimentando alternadamente a metade do sistema de aquecimento da mesa

Ajuste hidráulico da coroa

A coroa pode ser convenientemente ajustada ao toque de um botão no console de operação da mesa.

As mesas extensíveis AB 480 e AB 500 têm uma largura básica de 2,55 m. A AB 480 pode ser estendida até 4,8 m hidráulicamente e até 7,8 m com extensões aparafusadas. A mesa Classic Line também possui apenas um número reduzido de extras opcionais. A AB 500 pode ser instalada com todos os extras opcionais para mesas e extensões com largura de 5 m hidráulicamente, com pavimentação máxima de 8,5 m.

Além disso, a máquina também pode ser combinada com as mesas de extensão de largura básica de 3 m AB 570 e AB 600. Através da adição de extensões aparafusadas a AB 570 pode ser estendida a uma AB 600 largura máxima de 8,7 m e até uma largura máxima de 10 m.



AB 480

Larguras de pavimentação

- > Taxa infinitamente variável de 2,55 m a 4,8 m
- > Largura máxima de pavimentação através de extensões parafusadas:
 - > 7,8 m (4 x 75 cm)

Sistemas de compactação

- > Mesa extensível AB 480 TV com tamper e vibradores

AB 500

Larguras de pavimentação

- > Taxa infinitamente variável de 2,55 m a 5 m
- > Larguras maiores através da adição de extensões aparafusadas até ao máximo de 8,5 m

Sistemas de compactação

- > Mesa extensível AB 500 TV com tamper e vibradores

AB 570

Larguras de pavimentação

- > Taxa infinitamente variável de 3 m a 5,7 m
- > Largura máxima de pavimentação através de extensões parafusadas:
 - > 8,7 m (4 x 75 cm)

Sistemas de compactação

- > Mesa extensível AB 570 TV com tamper e vibradores

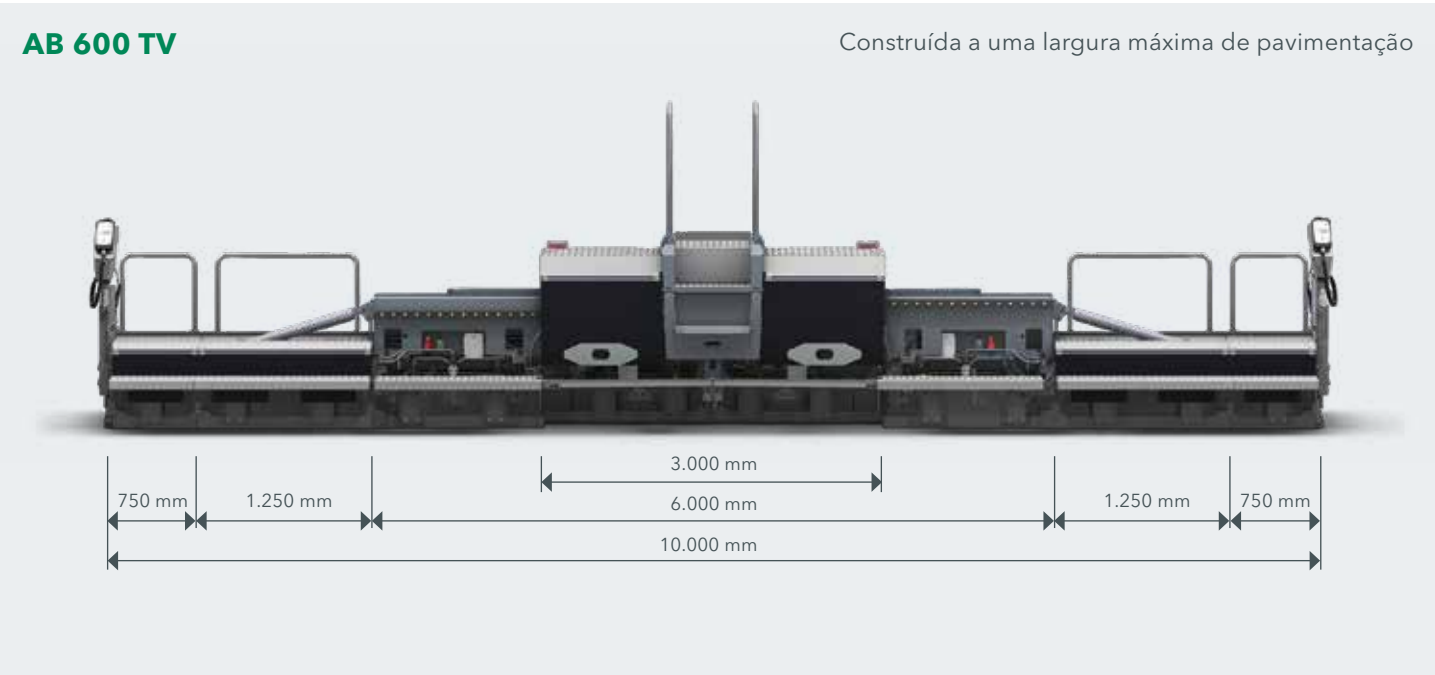
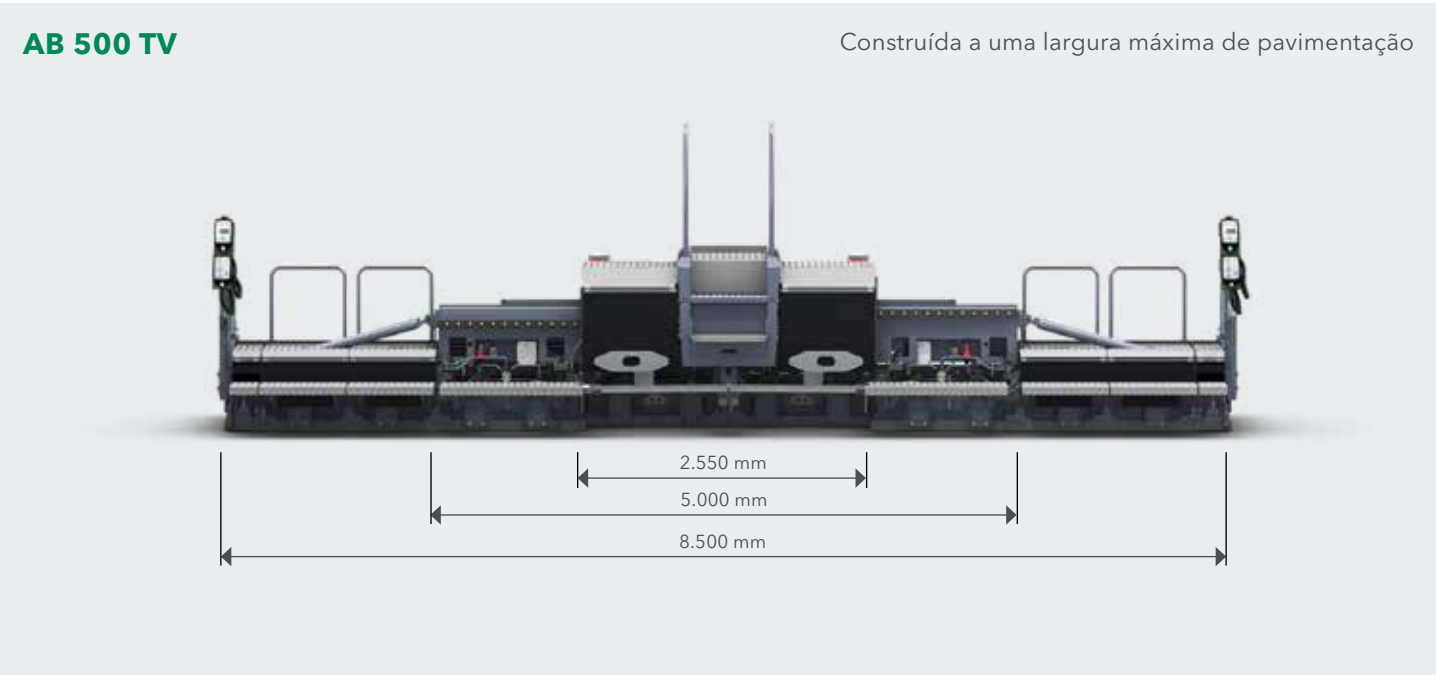
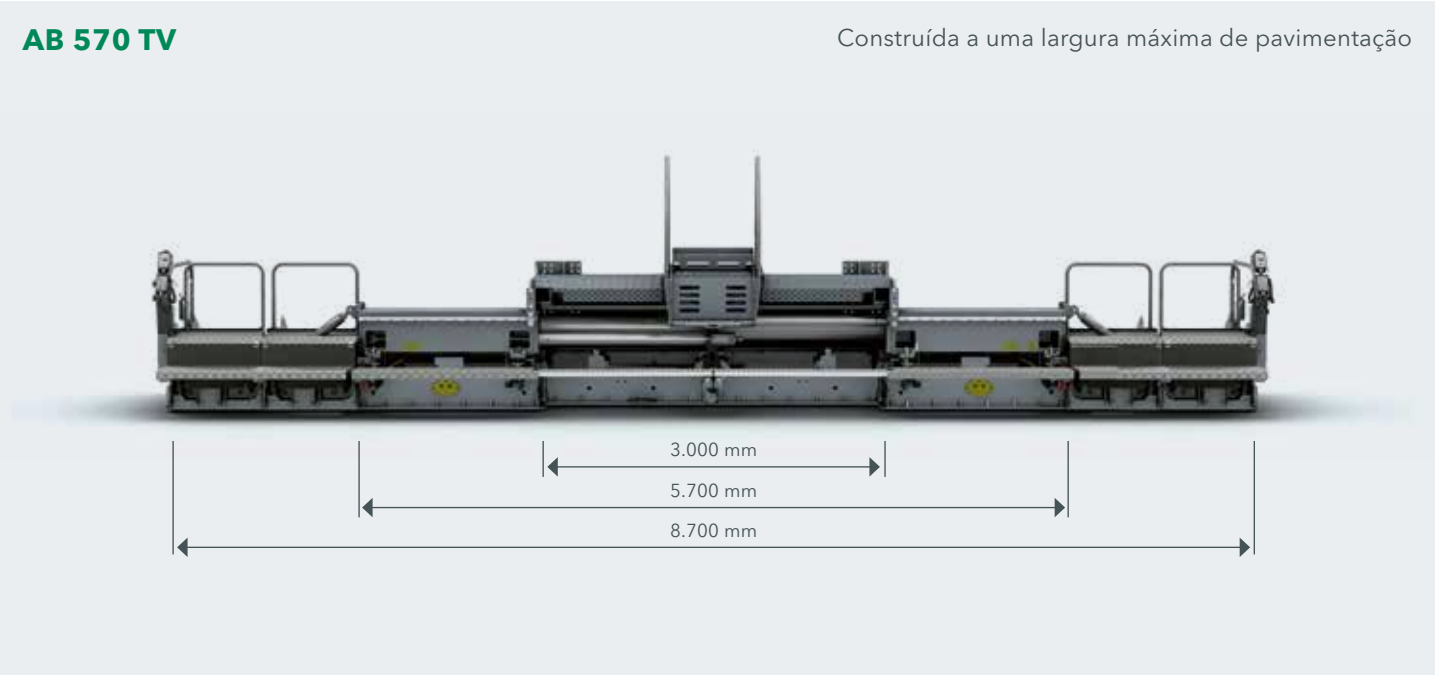
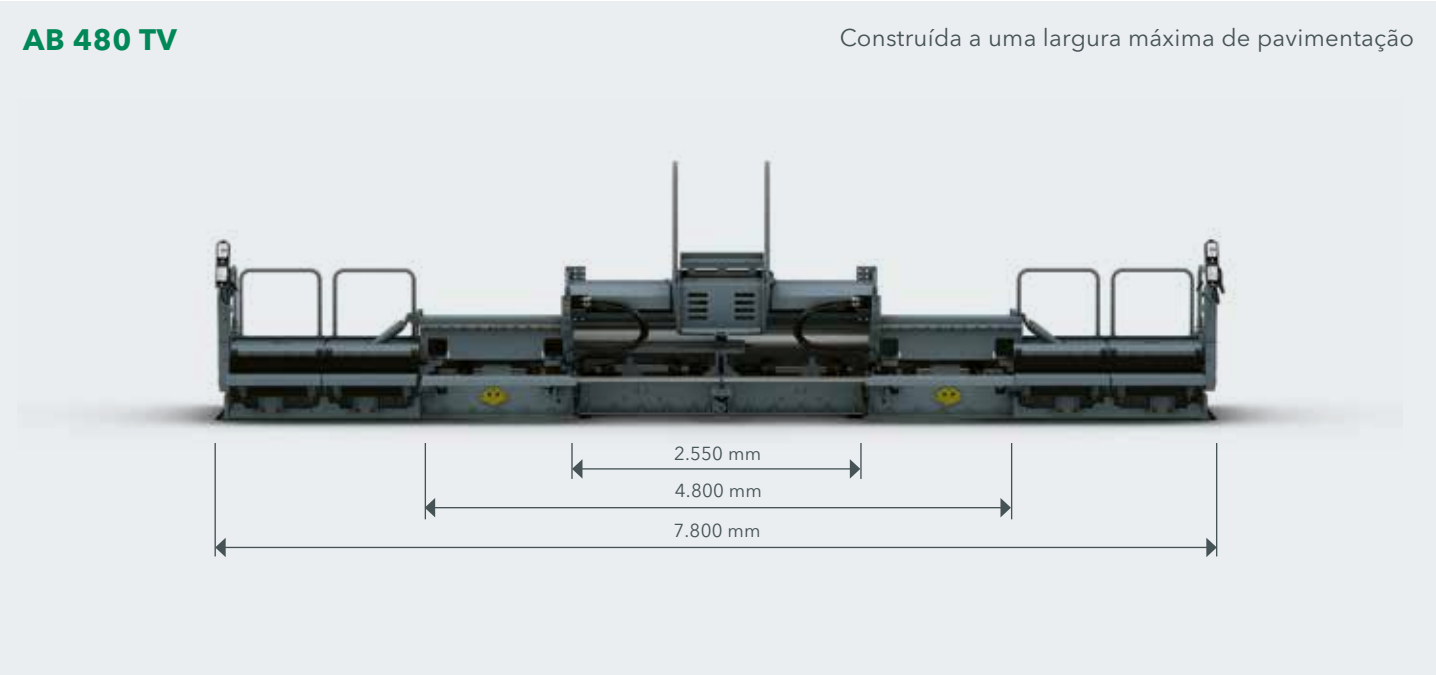
AB 600

Larguras de pavimentação

- > Taxa infinitamente variável de 3 m a 6 m
- > Larguras maiores através da adição de extensões aparafusadas até ao máximo de 10 m

Sistemas de compactação

- > Mesa extensível AB 600 TV com tamper e vibradores



SB 300 HD MESA DE LARGURA FIXA

Para aplicações de camada de sub-base

As mesas de largura fixa da VÖGELE oferecem resultados absolutamente perfeitos e de alta qualidade. Elas mostram seus pontos fortes sempre que forem necessárias grandes larguras de pavimentação, assentando camadas espessas (por exemplo, caminhos de brita) e onde altos graus de pré-compactação são necessários.

A SUPER 1900-3 G pode ser combinada com a Mesa de Largura Fixa SB 300 HD.

A SB 300 HD foi especialmente desenvolvida para a aplicação de materiais frios em construção de camada de base, como base tratada com cimento (CTB). As chapas alisadoras profundas apresentam um excelente comportamento de flutuação.

Dependendo da espessura da camada e do material, o curso do tamper pode ser definido para 2, 4 ou 7 mm. Em combinação com a geometria especial do tamper, garante valores de compactação particularmente elevados.

SB 300 HD

Larguras de pavimentação

- > Largura básica 3 m. Larguras maiores se extensões aparafusadas forem adicionadas até a um máximo de 9,5 m
- > Especificamente para uso em construção de sub-base, portanto, sem nenhum sistema de aquecimento da mesa

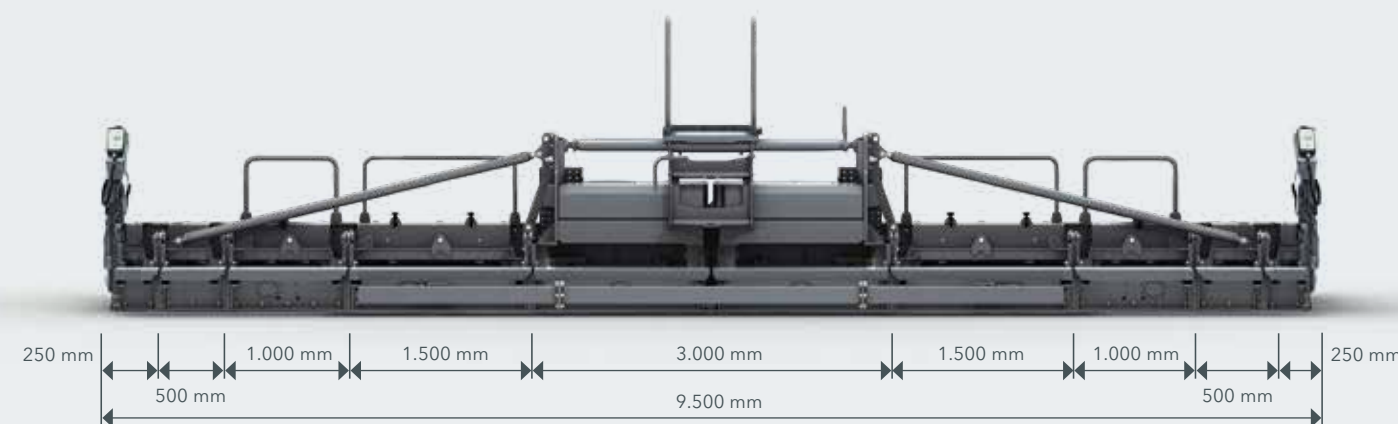
Sistemas de compactação

- > SB 300 HD com tamper



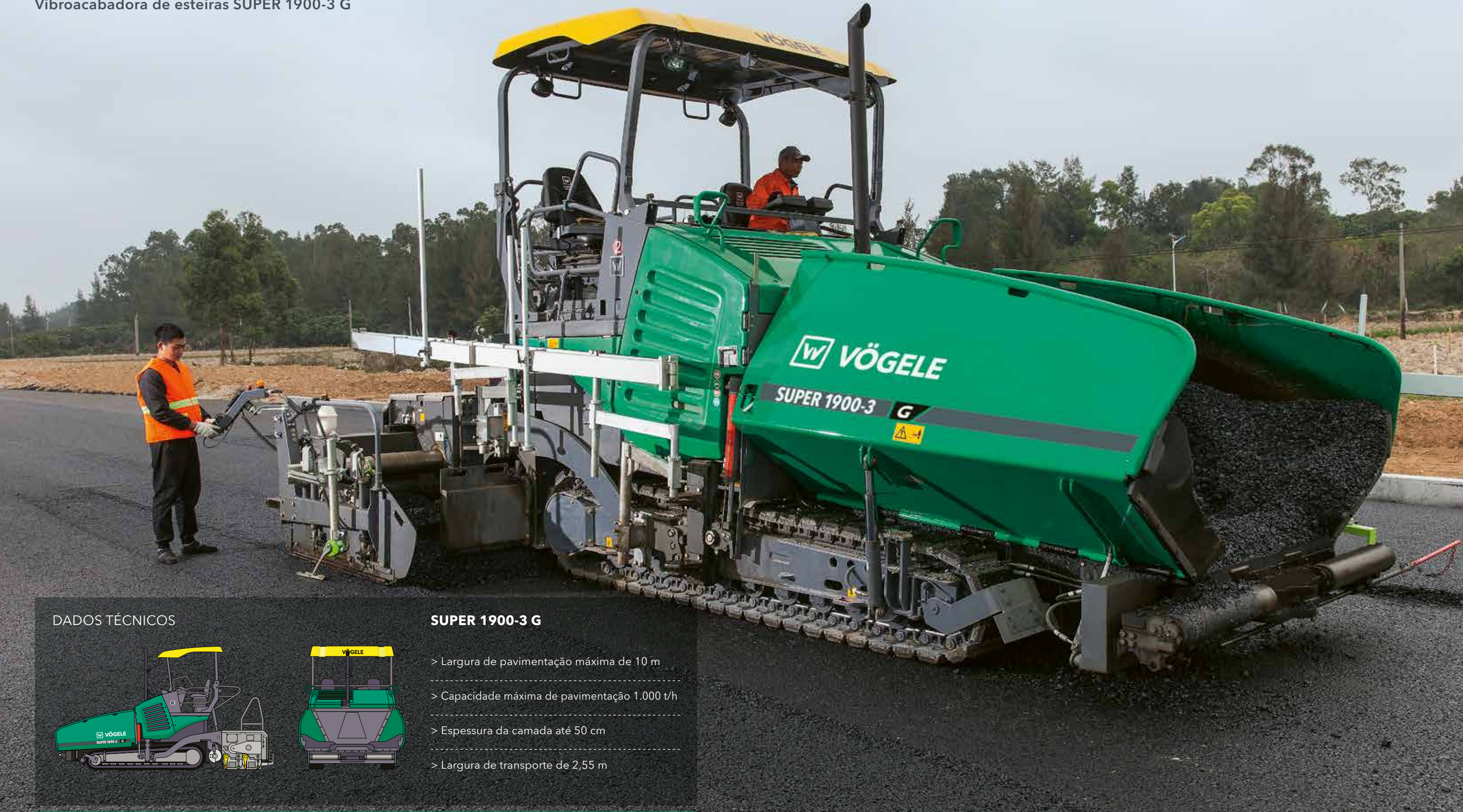
SB 300 HD

Construída a uma largura máxima de pavimentação

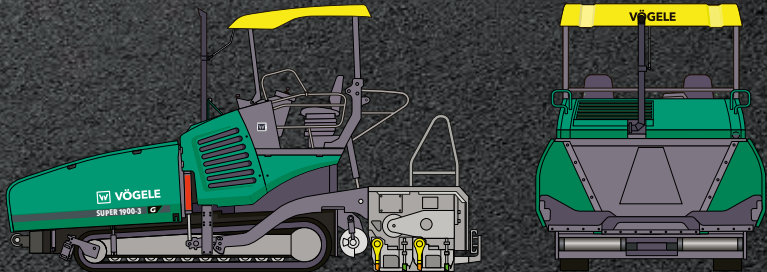


TODOS OS FATOS NO DETALHE

Vibroacabadora de esteiras SUPER 1900-3 G



DADOS TÉCNICOS



SUPER 1900-3 G

- > Largura de pavimentação máxima de 10 m
- > Capacidade máxima de pavimentação 1.000 t/h
- > Espessura da camada até 50 cm
- > Largura de transporte de 2,55 m

WIRTGEN GROUP SUPORTE AO CLIENTE

Serviço em que você pode confiar.

Você pode confiar em nosso suporte confiável e rápido durante todo o ciclo de vida de sua máquina. Nossa ampla gama de serviços está pronta com a solução certa para cada desafio que você enfrentar.



Serviço

Mantemos nossa promessa de serviço com assistência rápida e direta - no canteiro de obras ou em nossas oficinas profissionais. Nossa equipe de serviço é treinada com um padrão profissional e ferramentas dedicadas garantem que as tarefas de reparo, cuidado e manutenção sejam concluídas rapidamente. Podemos dar suporte a você com contratos.

> www.wirtgen-group.com/service



Peças de Reposição

As peças e acessórios originais do WIRTGEN GROUP garantem a confiabilidade e a disponibilidade de suas máquinas a longo prazo. Nossos especialistas também terão prazer em aconselhá-lo sobre soluções otimizadas para peças de desgaste adequadas à sua aplicação. As nossas peças estão disponíveis em todo o mundo, a qualquer momento, e são fáceis de encomendar.

> parts.wirtgen-group.com



Treinamento

As marcas do WIRTGEN GROUP são especialistas em sua área com décadas de experiência em aplicações; nossos clientes se beneficiam dessa experiência. Em nossos treinamentos do WIRTGEN GROUP, temos o prazer de passar nosso conhecimento para você, personalizado para atender tanto os operadores quanto a equipe de manutenção.

> www.wirtgen-group.com/training



Soluções de telemática

Máquinas de construção com tecnologia avançada e soluções de telemática sofisticadas andam de mãos dadas no WIRTGEN GROUP. Com o Operations Center* - a plataforma de soluções digitais para otimização de processos, máquinas e serviços - não só simplifica o planejamento da manutenção de suas máquinas, como aumenta também a produtividade e rentabilidade.

> www.wirtgen-group.com/telematics

* John Deere Operations Center™ (anteriormente WITOS) não se encontra atualmente disponível em todos os países. Para isto, entre em contato com sua filial ou revendedor.



JOSEPH VÖGELE AG

Joseph-Vögele-Str. 1
67075 Ludwigshafen
Germany

T: +49 621 8105-0

F: +49 621 8105-461

M: marketing@voegele.info

 www.voegele.info



Para mais informações, escaneie o código.