

Finisseur sur chenilles

SUPER 1300-3 G



G

PARFAIT QUELLE QUE SOIT LA CLASSE

À chaque tâche, le finisseur approprié

La gamme de produits complète de VÖGELE occupe une place unique dans le secteur. Rue d'habitation ou autoroutes, aéroport ou circuit automobile, construction neuve ou réfection, pose en couche épaisse ou en couche mince, à chaud ou à froid – nos clients trouveront toujours dans notre gamme de finisseurs la machine adaptée à leurs besoins.



GAMME DE PRODUITS VÖGELE

MINI CLASS

- > Largeur de pose jusqu'à 3,5 m
- > Rendement de pose jusqu'à 300 t/h

COMPACT CLASS

- > Largeur de pose jusqu'à 5 m
- > Rendement de pose jusqu'à 350 t/h

UNIVERSAL CLASS

- > Largeur de pose jusqu'à 10 m
- > Rendement de pose jusqu'à 700 t/h

HIGHWAY CLASS

- > Largeur de pose jusqu'à 18 m
- > Rendement de pose jusqu'à 1 800 t/h

SPECIAL CLASS

- > SprayJet
- > InLine Pave

POWERFEEDER

- > MT 3000-3(i) Standard
- > MT 3000-3(i) Offset



RUGGED AND RELIABLE
Proven capabilities and value

VÖGELE

APERÇU DES POINTS FORTS

Un équipement parfait

ENTRAÎNEMENT

01 Concept d'entraînement

- > Concept d'entraînement puissant et économique avec un moteur diesel de pointe.

GESTION DU MATÉRIAU

02 Alimentation optimale en enrobé

- > Grande trémie réceptrice d'une capacité de 10 tonnes pour une alimentation optimale.

COMMANDE

03 Le système de conduite ErgoBasic

- > Simplicité d'utilisation grâce au système de conduite ErgoBasic innovant et intuitif.

QUALITÉ

04 Le système de nivellement automatique Niveltronic Basic

- > Large choix de palpeurs assurant la souplesse d'utilisation, quel que soit le champ d'applications.
- > Utilisation et surveillance conviviales de toutes les fonctions de Niveltronic Basic.

POSE

05 Un large champ d'applications

- > Finisseur sur chenilles Compact Class avec un vaste champ d'applications pour des largeurs de pose jusqu'à 5 m.

06 Table de pose

- > Peut être combiné avec la table extensible AB 340 dans les variantes de compactage T, V et TV.





01



02



03



04



05



06

PUISSANT, RENTABLE ET SILENCIEUX

Le SUPER 1300-3 G-Tier est un finisseur extrêmement compact et rentable sous tous points de vue. Ce représentant de la Classic Line se distingue par des fonctionnalités axées sur l'essentiel, à savoir tout ce dont les équipes de pose ont besoin pour réussir leur mission.

Le SUPER 1300-3 G est équipé du système de conduite ErgoBasic. Développé sur le principe du système de conduite éprouvé ErgoPlus 3. Le pupitre de commande ErgoBasic est lui aussi d'un agencement clair qui permet d'appréhender rapidement toutes les fonctions et de vite se familiariser avec son utilisation.

Le SUPER 1300-3 G-Tier peut être équipé de la table extensible AB 340 dans les variantes de compactage avec dameur (T), avec vibreur (V) et avec dameur et vibreur (TV). Grâce à sa plage de largeurs de pose de 0,75 m à 5 m, il se prête parfaitement à la construction et à la réfection de trottoirs/pistes cyclables combinés, de chemins agricoles et de petites routes ou places.



01 Simplicité d'utilisation grâce au système de conduite ErgoBasic innovant.
02 Finisseur sur chenilles avec un large champ d'applications.
03 Grâce à sa faible largeur et à sa longueur totale compacte, ce finisseur est très facile à utiliser et à manier sur les chantiers exigus.

04 L'organisation du poste de conduite assure une excellente vue.
05 Alimentation optimale grâce à la grande trémie réceptrice.
06 Peut être combiné avec la table extensible AB 340.

DES DIMENSIONS COMPACTES POUR TRAVAILLER EN ESPACE EXIGU

Petites dimensions, grande efficacité : qu'il s'agisse de chantiers exigus hors agglomération ou de ruelles tortueuses en zone urbaine, le finisseur très maniable et compact peut se faufiler dans les endroits étroits, peuvent se frayer un chemin pratiquement partout et briller de leur haute performance. La conception élancée de la machine, sans bords qui dépassent, et la longueur totale compacte facilitent énormément le travail et les manoeuvres sur les chantiers exigus.

La largeur de passage de seulement 1,85 m permet l'accès aux ruelles les plus étroites. Lorsque l'on relève les parois de la trémie, les rouleaux-pousseurs se relèvent automatiquement aussi.

Longueur totale compacte

de seulement 4,95 m

Largeur de passage de 1,85 m

avec les parois de la trémie relevées



Pour le transport, le toit rigide en plastique renforcé de fibres de verre, tuyau d'échappement compris, s'abaisse en un tour de main. Ainsi, le finisseur peut être transporté rapidement en toute simplicité.



CHAMP D'APPLICATIONS DES FINISSEUR SUPER 1300-3 G

Offrant un gabarit compact et une grande puissance, les finisseurs de la Compact Class de VÖGELE couvrent un vaste champ d'applications diverses et variées.

Qu'il s'agisse de trottoirs/pistes cyclables combinés, de chemins agricoles ou de petites routes et places - offrant une vaste plage de largeurs de pose allant de 0,75 m à 5 m et affichant une performance élevée, le SUPER 1300-3 G s'acquitte de ces missions sans aucun problème.



01 Pose d'enrobé sur trottoirs/pistes cyclables combinés

02 Réfection de voies urbaines

03 Construction de chemins en espaces verts

04 Réfection de voies d'accès

Les champs d'applications illustrés ici sont typiques des finisseurs VÖGELE de la Compact Class.

PLEINE PUISSANCE ET TECHNOLOGIE INTELLIGENTE

Hautes performances pour une faible consommation

Trois principaux composants forment le groupe d'entraînement du SUPER 1300-3 G : un moteur diesel moderne refroidi par liquide, un carter d'entraînement des pompes directement fixé par bride au moteur et le refroidisseur à plusieurs circuits largement dimensionné.

L'élément clé du VÖGELE Powerpack est le puissant moteur diesel. Ce moteur quatre cylindres fournit 74 kW à 2 000 tr/min. Mais le mode ÉCO, plus économe en carburant, se trouve être suffisant pour un grand nombre d'applications puisqu'il fournit encore au SUPER 1300-3 G une confortable puissance de 74 kW. À seulement 1 700 tr/min, la machine est en outre particulièrement silencieuse.

Un refroidisseur à plusieurs circuits largement dimensionné permet au groupe d'entraînement de toujours pouvoir déployer toute sa puissance. La circulation d'air innovante combinée à un ventilateur à régime régulé permet de constamment maintenir les températures dans la plage idéale, ce qui contribue pour une part essentielle à la longévité du moteur diesel et de l'huile hydraulique. Un avantage supplémentaire est que la machine peut être mise en oeuvre dans toutes les zones climatiques du globe.

Le refroidisseur à plusieurs circuits largement dimensionné se divise en quatre parties. C'est lui qui maintient le liquide de refroidissement du moteur, l'air de suralimentation, le carburant et l'huile hydraulique à température optimale. Tous les consommateurs hydrauliques sont directement alimentés en huile hydraulique par le carter d'entraînement des pompes. Regroupées au même endroit, les pompes hydrauliques et les soupapes sont très facilement accessibles afin de faciliter les travaux de maintenance.

74 kW
délivrés par le moteur diesel

Mode ECO à 1 700 tr/min
réduisant les coûts de fonctionnement

Gestion intelligente de l'alternateur
qui adapte la puissance à la largeur de pose



UNE CONVERSION EFFICACE DE LA PUISSANCE D'ENTRAÎNEMENT

Les entraînements individuels hydrauliques haut de gamme permettent à nos finisseurs de fonctionner à pleine puissance en toute rentabilité. Grâce à son train à chenilles, pousser énergiquement les lourds camions d'enrobé ou encore travailler sur une grande largeur en terrain meuble sont un jeu d'enfant pour le SUPER 1300-3 G.

Du point de vue de la traction également, le concept d'entraînement de VÖGELE est exemplaire.

Les systèmes hydrauliques de l'entraînement de translation, des systèmes de convoiement et de répartition du matériau ainsi que ceux des groupes de compactage fonctionnent en circuits fermés indépendants et atteignent ainsi une efficacité optimale.

- > Grâce à sa grande surface de contact au sol, le long train de chenilles garantit une traction maximum. L'avance reste ainsi constante, même sur les terrains difficiles.
- > Les entraînements individuels à régulation électronique dans chaque train de chenilles garantissent une stabilité directionnelle constante et une grande précision en virage.
- > Directement intégrés dans les barbotins des chenilles, les entraînements individuels puissants convertissent la puissance de propulsion en vitesse de pose avec une efficacité maximum.

Entraînements individuels puissants
Intégrés dans les barbotins

Trajectoire en ligne droite stable
grâce à des entraînements individuels à régulation électronique



UNE QUALITÉ DE POSE OPTIMALE GRÂCE À UNE PARFAITE GESTION DU MATÉRIAU

La continuité du flux de matériau est un critère essentiel pour une pose sans interruptions et d'excellente qualité. C'est pourquoi, dès la conception de nos finisseurs, nous apportons une attention toute particulière à la gestion professionnelle du matériau. Lors du développement de nos machines, nous mettons toujours la priorité sur la simplicité d'utilisation et de compréhension afin d'apporter une assistance optimale à l'équipe de pose.

Lorsque l'alimentation est difficile sur les chantiers exigus, la grande capacité de la trémie réceptrice du SUPER 1300-3 G garantit malgré tout un approvisionnement optimal de la table en enrobé.

Les parois latérales individuellement inclinables par commande hydraulique permettent d'alimenter de façon homogène la trémie en enrobé, même en cas de pose asymétrique, ainsi que de contourner les obstacles latéraux.

La grande trémie réceptrice d'une capacité de 10 tonnes permet de toujours fournir suffisamment d'enrobé pour la pose, même quand l'alimentation s'avère difficile, par exemple lors du passage sous un pont.

Les portes latérales de la trémie à relevage hydraulique individuel permettent un approvisionnement régulier, de contourner des obstacles latéraux et un approvisionnement ciblé même en cas de pose asymétrique.



Grande trémie réceptrice
d'une capacité de 10 tonnes

Grande ouverture des parois de trémie
pour une alimentation en enrobé très facile

Rouleaux-pousseurs à suspension oscillante
pour un accostage pratique et sans chocs



01

- 01 Les grandes dimensions du tunnel des matériaux ainsi que les puissants entraînements hydrauliques individuels des convoyeurs et des vis de répartition permettent d'atteindre un rendement de pose allant jusqu'à 350 tonnes par heure, extraordinairement élevé pour des engins de cette catégorie.
- 02 Les convoyeurs et les vis de répartition sont réglables séparément. En mode automatique, la quantité d'enrobé est surveillée en permanence et réglée en fonction de la vitesse de pose, afin de garantir une réserve homogène de matériau devant la table.
- 03 La grande trémie réceptrice d'une capacité de 10 tonnes permet de toujours fournir suffisamment d'enrobé pour la pose.



02



Le transport du matériau et sa répartition homogène devant la table sont facilités par le grand tunnel des matériaux, les convoyeurs à régulation proportionnelle ainsi que la puissante vis de répartition.

Le réglage en hauteur de la vis de répartition et les tôles du couloir de vis rabattables permettent en outre de repositionner le finisseur sur le chantier sans travaux de transformation coûteux en temps et en argent.

VÖGELE > GOOD TO KNOW

Vis de répartition réglable en hauteur

La hauteur de la vis de répartition se règle en continu sur une plage de 13 cm.



13 cm



LE SYSTÈME DE CONDUITE ERGOBASIC

Ergonomique, simple et intuitif

Le système de conduite ErgoBasic a été conçu sur la base du système de conduite éprouvé ErgoPlus de nos finisseurs de la Premium Line, et spécialement adapté aux besoins et exigences des utilisateurs des finisseurs VÖGELE de la Classic Line.

L'objectif était de développer un système de conduite aussi rapide, précis et intuitif d'utilisation que le système ErgoPlus 3 équipant les machines « Tirt 3 ». VÖGELE est ainsi le seul fabricant à proposer un concept de conduite standardisé pour toutes ses catégories de finisseurs.



LE PUPITRE DE COMMANDE ERGOBASIC DU CONDUCTEUR

Le conducteur a tout sous son contrôle !

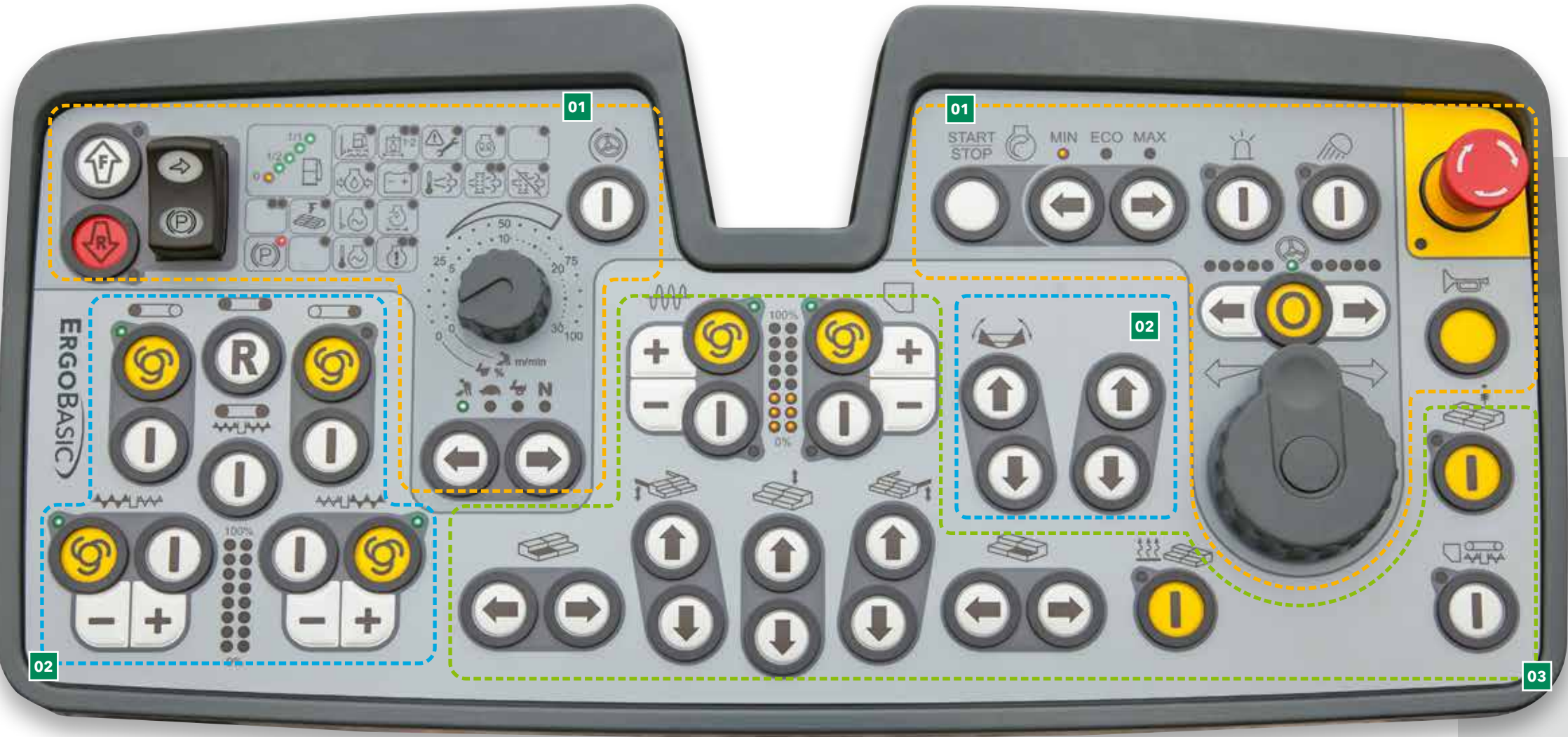
Toutes les fonctions en un coup d’œil : avec ses fonctions claires, adaptées à la pratique et logiquement agencées, la parenté avec le pupitre de commande ErgoPlus est manifeste. Le type d’interrupteurs et le choix des pictogrammes ont donc été systématiquement repris. Ici, aucun écran n’est nécessaire car le nombre de fonctions est plus limité.

En outre, le statut de tous les réglages est affiché en pourcentage par des barres LED, directement à côté de la fonction en question. D’autres LED permettent également de visualiser la vitesse réglée pour les vis de répartition et les groupes de compactage, ainsi que le niveau du réservoir diesel.



Une conduite sûre sur les chantiers de nuit

Afin de pouvoir conduire le finisseur en toute sécurité également sur les chantiers de nuit, un rétroéclairage non aveuglant s’allume automatiquement à la tombée de l’obscurité.



- 01 Groupe de fonctions Conduite et affichages d'état**
Ce groupe rassemble toutes les fonctions nécessaires pour conduire le finisseur. Les affichages d'état fournissent en outre un aperçu de l'état de la machine.
- 02 Groupe de fonctions Gestion du matériau**
Le groupe de fonctions Gestion du matériau permet de commander les parois de la trémie ainsi que le convoyeur et la vis de répartition.
- 03 Groupe de fonctions Table de pose**
Ce groupe de fonctions contient toutes les fonctions concernant la table, comme les réglages du dameur et du vibreur ainsi que le réglage de la largeur et de l'inclinaison de la table.

CONDUITE ET AFFICHAGES D'ÉTAT

Groupe de fonctions 1

01 Affichage des fonctions et des statuts

L'affichage des fonctions et des statuts permet à l'utilisateur d'avoir sa machine bien en main, même sans écran. Ainsi, il peut par exemple consulter directement le niveau de remplissage du réservoir diesel et détecter toute erreur éventuelle d'une fonction.

02 Sélection des différents modes de fonctionnement

Il suffit d'appuyer sur une touche pour sélectionner les différents modes de fonctionnement du finisseur : Pose, Positionnement, Déplacement chantier, Neutre. Une diode lumineuse indique le mode de fonctionnement sélectionné. Lorsque l'on quitte le mode « Pose », la fonction de mémorisation sauvegarde toutes les valeurs réglées en dernier. Après avoir repositionné le finisseur sur le chantier, cette fonction permet de retrouver directement les réglages mémorisés.



- 01 Comme le nombre de fonctions est limité, il n'est pas nécessaire d'avoir un écran.
- 02 Une molette permet de diriger la machine de façon simple et précise.



03 Moteur diesel à différents niveaux de régime

Le moteur diesel dispose de trois niveaux de régime : MIN, ÉCO et MAX. Le niveau souhaité peut être sélectionné en toute simplicité par le biais des touches fléchées. Le mode ÉCO est suffisant sur un très grand nombre de chantiers. Ce régime réduit du moteur permet de diminuer considérablement le niveau sonore et d'économiser du carburant.

04 Direction à angle de braquage présélectionné

La direction de la machine s'effectue par une molette que le conducteur a bien en main et qui permet d'effectuer des manoeuvres en toute simplicité et avec précision même dans les plus petits recoins. Sur les longs virages à rayon constant, il est possible de présélectionner un angle de braquage à l'aide des touches fléchées. Le finisseur avancera automatiquement selon la trajectoire sélectionnée jusqu'à ce que la fonction soit désactivée. Le conducteur peut alors se concentrer pleinement sur le processus de pose.

GESTION DU MATÉRIAU

Groupe de fonctions 2

01 Inversion du convoyeur

Afin d’éviter les salissures causées par la chute d’enrobé lors de déplacements du finisseur, par exemple à la fin d’une partie du chantier, le sens du convoyeur peut être inversé sur une simple pression de touche. Le marche arrière ne dure qu’un court instant et s’arrête automatiquement.

02 Fonctions automatiques pour le transfert et le répandage de l’enrobé

Ces fonctions garantissent qu’une quantité suffisante de matériau est automatiquement acheminée pour la pose et répandue devant la table de pose. Un palpeur de matériau permet de déterminer la hauteur de la réserve d’enrobé, la fonction automatique garantissant que cette dernière reste constante. Cette fonction n’est active que durant la pose : si le finisseur s’arrête, le convoiement du matériau s’arrête également.



Le sens du convoyeur peut être inversé sur une simple pression de touche. La marche arrière de l’enrobé s’arrête automatiquement. La fonction de marche à vide du convoyeur peut être activée tout aussi rapidement.



03 Vitesse des vis de répartition

En mode automatique, la vitesse maximum des vis de répartition peut être adaptée individuellement à la largeur de travail à droite et à gauche en utilisant les touches « plus » et « moins ». Les barres LED indiquent la valeur réglée en pourcentage.

FONCTIONS DE LA TABLE

Groupe de fonctions 3

01 Compactage

La vitesse pour les systèmes de compactage peut être réglée directement depuis le pupitre de commande. Les barres LED de 0 à 100 % affichent la vitesse réglée pour le dameur ou le vibreur et permettent un réajustage instantané si nécessaire.

02 Réglages de la table

Tous les réglages importants de la table peuvent être effectués depuis le pupitre de commande du conducteur. Il est ainsi possible de relever ou d'abaisser la table, de sortir ou de rentrer chacun des deux côtés de la table, ou encore d'ajuster la hauteur des vérins de nivellement. Ainsi, le conducteur du finisseur a également accès à la table à tout moment.



01 Compactage
02 Réglages de la table
03 Soutènement de la table (en option)

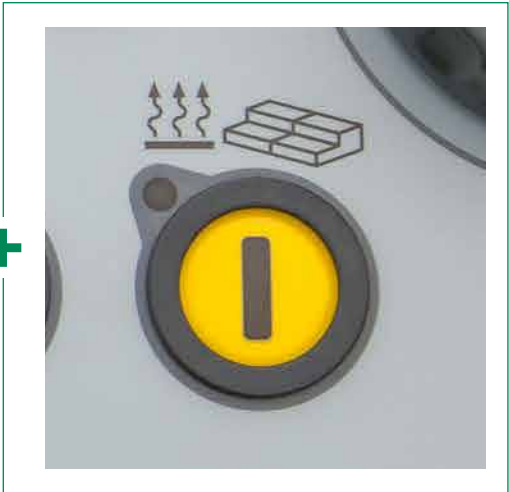


03 Soutènement de la table (en option)

Permet d'activer ou de désactiver le soutènement de la table. Le soutènement de la table est actif uniquement si la table est en mode flottant.

04 Fonction de marche à vide

La fonction de marche à vide sert à chauffer ou à nettoyer les convoyeurs, les vis et les dameurs.



Chauffe de la table

Pour optimiser le compactage et produire une structure de surface propre, les groupes de compactage sont chauffés sur toute la largeur de la table. Il suffit d'appuyer sur une touche pour allumer ou arrêter la chauffe de la table. Afin de garantir le bon fonctionnement de la chauffe de la table, un contrôle automatique de fonctionnement est effectué après l'activation.

LA TÉLÉCOMMANDE DE TABLE ERGOBASIC

Un maniement simple et sûr de toutes les fonctions de la table de pose est un facteur déterminant pour réaliser des revêtements de haute qualité. C’est pourquoi une télécommande de table ErgoBasic a été spécialement conçue pour le système de conduite des nouveaux finisseurs SUPER 1300-3 G.

Son clavier présente une organisation logique reflétant les fonctions de la machine, et sa conception robuste lui permet de résister aux rudes conditions du chantier.

L’utilisation est simple à comprendre et peut être assimilée en un rien de temps de manière intuitive, notamment parce que les pictogrammes ont été repris du concept de conduite éprouvé ErgoPlus.

La télécommande de table ErgoBasic permet de configurer rapidement et simplement toutes les principales fonctions de pose. Il est également possible d’accéder directement aux groupes de convoyement du matériau et au palpeur ultrasons de la vis de répartition.



01 Vitesse des vis de répartition
Tout comme le conducteur du finisseur, le régleur peut lui aussi sélectionner le mode manuel ou le mode automatique pour les groupes de convoyement. La fonction « Inversion de la rotation de la vis » est très utile et appréciable dans la pratique.

02 Flottement de la table
La pose d’enrobé s’effectue normalement en mode flottant, mais le conducteur peut désactiver le flottement de la table si nécessaire, par exemple pour décharger l’enrobé restant lorsque la pose est terminée.



03 Commande de la largeur de la table
La largeur de la table peut être ajustée à tout moment d’un côté par simple pression sur une touche.



Illustration en taille réelle

- 01 Réglage du convoyeur (automatique/manuel)
- 02 Position flottante marche/arrêt
- 03 Réglage de la largeur de la table sur un côté
- 04 Réglage du vérin de nivellement

NIVELTRONIC BASIC

À l’instar du système de conduite ErgoBasic, VÖGELE a également développé un système de nivellement automatique, Niveltronic Basic. Entièrement intégré à la commande de la machine, il est parfaitement adapté à chaque type de machine.

En outre, le système Niveltronic Basic se distingue par son utilisation extrêmement simple et intuitive, permettant à un utilisateur même peu expérimenté d’apprendre à s’en servir très facilement. Les conditions sont ainsi remplies pour que le finisseur de la Classic Line réalise une pose au profil d’une précision absolue sur tout type de terrain.

De part et d’autre de la table se trouve une télécommande compacte et particulièrement robuste permettant d’utiliser le Niveltronic Basic séparément pour chacun des côtés. Faciles à retirer de leur support magnétique, elles offrent une grande liberté de mouvement au régleur qui, quelle que soit la situation de pose, peut toujours se placer à l’endroit idéal.



- 01 Les affichages LED, appelés croix de nivellement et fixés sur le palpeur, indiquent en permanence et de manière bien visible au régleur si les valeurs réelles correspondent aux valeurs de consigne.
- 02 Il existe un grand nombre de types de palpeurs pour le Niveltronic Basic qui reflète les multiples possibilités d'applications de la machine. Ces palpeurs vont des palpeurs mécaniques aux palpeurs ultrasons sans contact.
- 03 Les valeurs de consigne et réelle du palpeur de nivellement sont affichées sur l'écran du pupitre de commande du Niveltronic Basic.



- 01 Affichage de l'écart par rapport à la valeur de consigne
- 02 Réglage de la sensibilité des palpeurs
- 03 Choix du mode de palpage (sol/fil/dévers)
- 04 Ajustage rapide
- 05 Calibrage du palpeur

VÖGELE > GOOD TO KNOW

Palpeurs disponibles

Palpeur d’inclinaison (pendule)

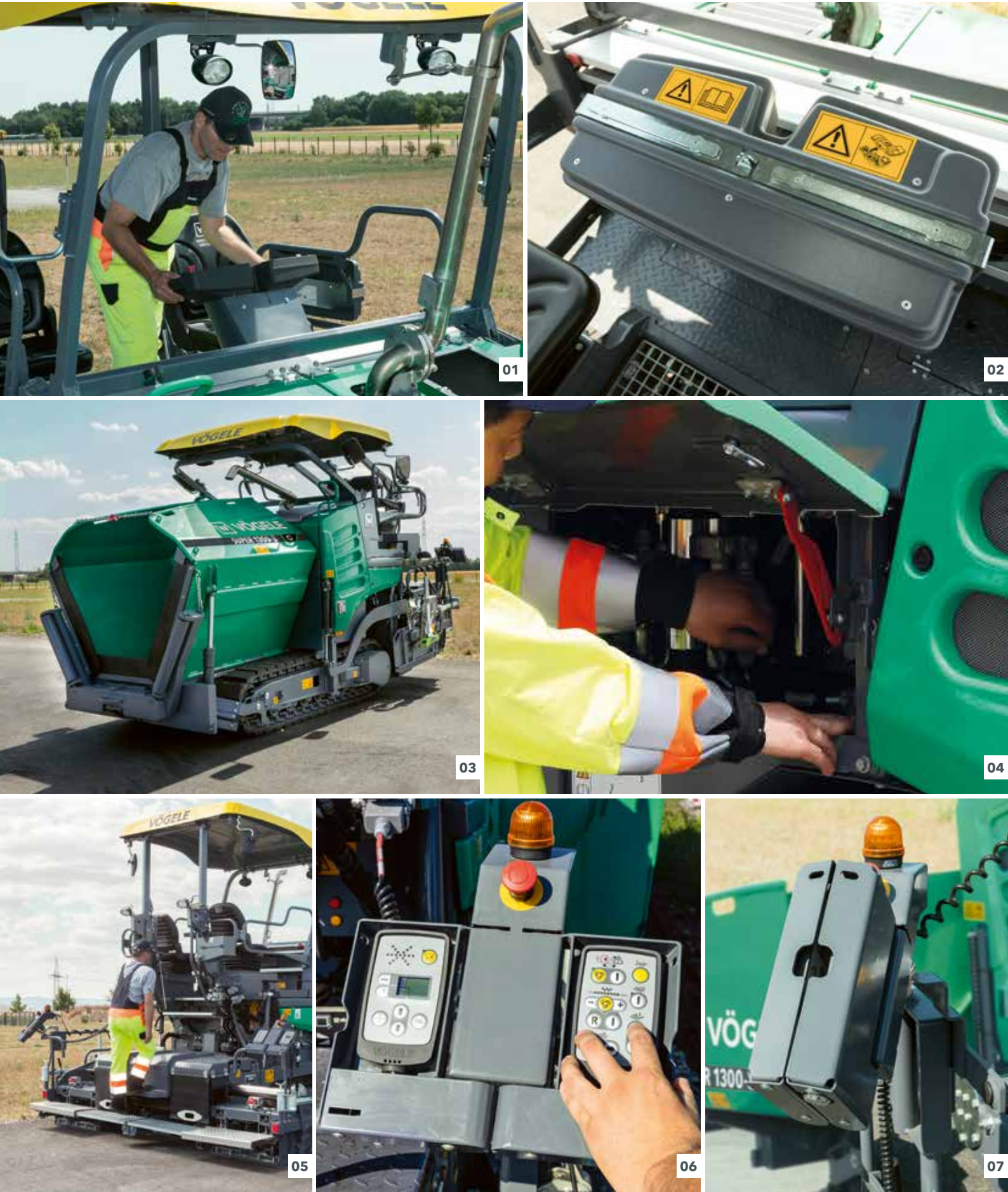
Le palpeur d’inclinaison permet de déterminer le profil transversal avec précision et de le réaliser sur mesure. La plage de mesure est comprise entre +/-10 %.

Palpeur de nivellement mécanique

Pour le palpage du sol, le palpeur mécanique peut être équipé de palpeurs à patin de 30 cm, 1 m ou 2 m de long.

Palpeur ultrasons multipoint

Grâce à ses quatre palpeurs, le palpeur ultrasons multipoint est très polyvalent. Le calcul d’une valeur moyenne lui permet de compenser les petites dénivellations de la référence.



POSTE DE CONDUITE ERGOBASIC

Plus d'efficacité, de fiabilité et de confort

Le pupitre de commande ErgoBasic du conducteur permet au conducteur du finisseur de surveiller aisément, depuis son siège, l'alimentation du finisseur, par exemple.

01 Le poste de conduite confortable

- > Le poste de conduite confortable assure une vue parfaite sur tous les points importants du finisseur, comme par exemple la trémie, l'indicateur de direction et la table. Le conducteur peut ainsi parfaitement superviser le processus d'alimentation depuis son siège.
- > Il suffit de déplacer le pupitre de commande sur toute la largeur de travail pour pouvoir travailler confortablement dans une position ergonomique des deux côtés de la machine.

02 Tout est à sa place

- > La structure claire et dégagée du poste de conduite offre au conducteur un environnement de travail professionnel. Le pupitre de commande du conducteur peut être protégé des actes de vandalisme par un couvercle incassable.

03 Toit rigide pour une protection optimale

- > Le toit moderne en plastique renforcé de fibres de verre abrite le conducteur. Le toit se rabat facilement et permet de mettre rapidement le finisseur en position de transport.

04 Un design économique et fonctionnel

- > Le conducteur du finisseur a facilement accès à tous les points d'entretien de la machine. Clairement agencées et faciles d'accès, toutes les pompes hydrauliques montées sur le carter d'entraînement des pompes assurent une simplicité de maintenance de haut niveau. Les composants robustes en matériaux extrêmement résistants à l'usure sont garants d'une grande durée de vie et réduisent les temps d'immobilisation.

05 Une montée confortable et sûre

- > La passerelle et la montée centrale commode de la table de pose offrent un accès sûr et confortable au poste de conduite.

06 Utilisation simple et sûre de toutes les fonctions de la table

- > La télécommande de table ErgoBasic permet de configurer rapidement et simplement toutes les principales fonctions de pose.
- > Chaque côté de la table est commandé par une télécommande compacte et extrêmement robuste.

07 Protection antivol et antivandalisme

- > Une fois le travail terminé, il suffit de replier le pupitre de commande du régleur pour le sécuriser.

TABLE DE POSE AB 340

La table AB 340 est disponible pour le SUPER 1300-3 G dans la variante de compactage soit uniquement avec dameur (T), avec vibreur (V), soit avec dameur et vibreur (TV). Cette table permet d'exécuter des travaux de réfection avec un maximum de rapidité et de simplicité sans aucun compromis en termes de qualité.

Le système de guidage télescopique monotube, dispositif inégalé de VÖGELE, permet un réglage en continu de la largeur jusqu'à 3,4 m au millimètre près.

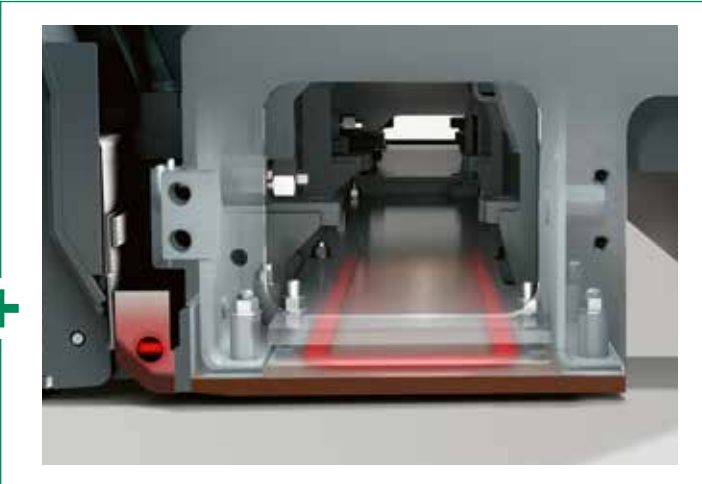
Autre caractéristique de VÖGELE : la table AB 340 est équipée d'une chauffe électrique puissante. Ce système de chauffe moderne porte la table rapidement et de façon homogène à température de service, et garantit un résultat de pose uniforme.

L'excellente isolation thermique de la tôle lisseuse minimise les pertes de chaleur et garantit des temps de chauffe courts, même lorsque le moteur du finisseur tourne au ralenti.



Chauffe de la table innovante

Afin d'optimiser le compactage et de produire une structure de surface propre, tous les groupes de compactage sont chauffés sur toute la largeur de la table. Les tôles lisseuses de la table sont chauffées par des éléments de chauffe à action couvrante. Ces éléments sont parfaitement isolés vers le haut, afin que la chaleur arrive à 100 % là où elle est requise, à savoir sur la surface de contact avec l'enrobé. Le dameur et les lames de pression bénéficient d'une chauffe rapide et homogène de l'intérieur par les résistances chauffantes intégrées. Combinée à une technique de contrôle ultra-moderne, toute la puissance de chauffe peut être asservie à une régulation automatique.





AB 340

Plage de largeurs de pose

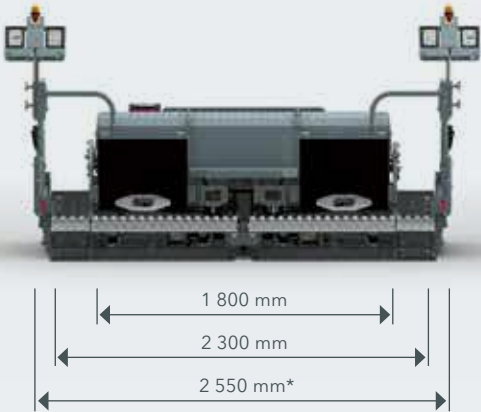
- > Extensible en continu de 1,8 m à 3,4 m.
- > Largeur de pose maximale avec rallonges :
 - > 5 m (2 x 80 cm)
- > Largeur minimum 75 cm, avec sabots de réduction

Variante de compactage

- > AB 340 T avec dameur
- > AB 340 V avec vibreur
- > AB 340 TV avec dameur et vibreur

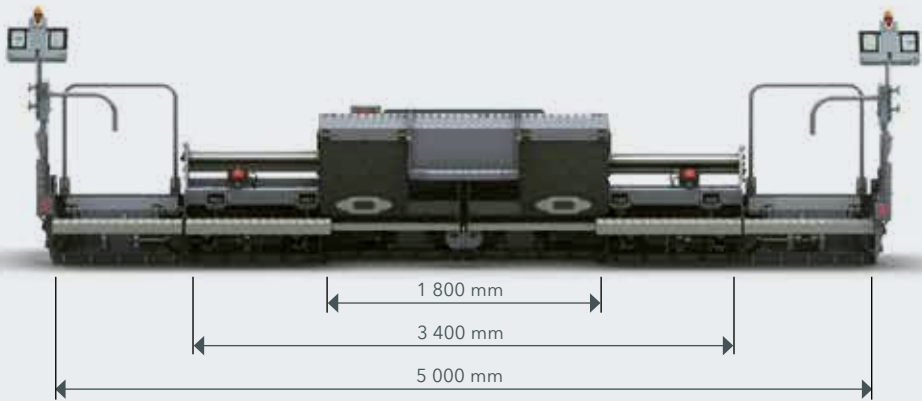


AB 340 avec rallonges de 25 cm



Un transport facile
*Même avec les rallonges et portes latérales montées, les dimensions de transport du finisseur ne dépassent pas 2,55 m.

Configuration maximale



LE SERVICE CLIENT DU WIRTGEN GROUP

Un service sur lequel vous pouvez compter.

Faites confiance à notre support fiable et rapide pour toute la durée de vie de votre machine. Notre large gamme de services offre des solutions adaptées à chacun de vos défis.



Service

Nous tenons notre promesse de service – avec une aide rapide et simple, que ce soit sur le chantier ou dans nos ateliers professionnels. Notre équipe de service est formée et compétente. Grâce à des outils spéciaux, la réparation, l’entretien et la maintenance sont effectués rapidement. Si vous le souhaitez, nous pouvons vous aider en vous proposant des accords de service adaptés à vos besoins.

> www.wirtgen-group.com/service



Pièces de rechange

Avec les pièces d’origine et les accessoires du WIRTGEN GROUP, vous garantisiez durablement la grande fiabilité et la disponibilité de vos machines. Nos experts se feront également un plaisir de vous conseiller sur des solutions de pièces d’usure optimisées en fonction de l’application. Nos pièces sont disponibles à tout moment dans le monde entier et sont faciles à commander.

> parts.wirtgen-group.com



Formations

Les marques du WIRTGEN GROUP sont des spécialistes dans leur domaine et disposent d’une expérience d’application de plusieurs décennies. Nos clients bénéficient également de cette expertise. Dans le cadre de nos formations WIRTGEN GROUP, nous nous ferons un plaisir de vous transmettre nos connaissances, taillées sur mesure pour les opérateurs et le personnel de maintenance.

> www.wirtgen-group.com/training



Solutions télématiques

Dans le WIRTGEN GROUP, des machines de construction à la pointe de la technologie et des solutions télématiques sophistiquées vont de pair. Avec le Operations Center*, la plateforme de solutions numériques d’optimisation des processus, des machines et des services, nous simplifions non seulement la planification de maintenance de vos machines, mais améliorons aussi la productivité et la rentabilité.

> www.wirtgen-group.com/telematics

*John Deere Operations Center™ (anciennement WITOS) n’est actuellement pas disponible dans tous les pays. Veuillez contacter votre succursale ou revendeur si vous avez des questions à ce sujet.

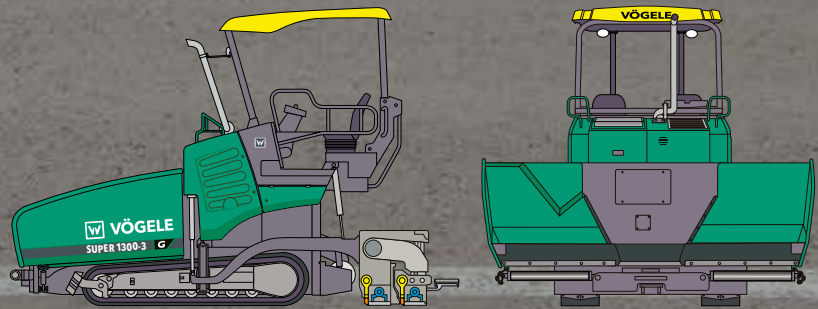
LES CARACTÉRISTIQUES TECHNIQUES EN RÉSUMÉ

Finisseur sur chenilles SUPER 1300-3 G



CARACTÉRISTIQUES TECHNIQUES

SUPER 1300-3 G



- > Largeur de pose : (max) 5 m
- > Rendement de pose : (max) 350 t/h
- > Épaisseur de pose : (max) 25 cm
- > Largeur de transport : 1,85 m



JOSEPH VÖGELE AG

Joseph-Vögele-Str. 1
67075 Ludwigshafen
Germany

T : +49 621 8105-0

F : +49 621 8105-461

M : marketing@voegele.info

 www.voegele.info



Scanner le code pour plus d'informations.