

履带式摊铺机

# 超级 1380i





# 摊铺机中的多面手

各类施工的理想选择

福格勒拥有广泛的产品范围。不论是辅道、高速公路、机场跑道的摊铺，还是赛车场跑道的摊铺；不论是道路的新建，还是路面的修复；不论是厚层摊铺，还是薄层摊铺；不论是热摊铺，还是冷摊铺 — 客户都可以从我们的摊铺机产品中找到适合的理想机器。

## 福格勒产品范围

### 小机型

- > 最大摊铺宽度 3.5 m
- > 最大摊铺能力 300 t/h

### 紧凑型

- > 最大摊铺宽度 5 m
- > 最大摊铺能力 350 t/h

### 通用机型

- > 最大摊铺宽度 10 m
- > 最大摊铺能力 1000 t/h

### 高等级道路机型

- > 最大摊铺宽度 18 m
- > 最大摊铺能力 1800 t/h

### 特殊机型

- > 喷洒型摊铺机
- > 顺序摊铺机

### 转运车

- > MT 3000-3(i) 标准型履带式转运车
- > MT 3000-3(i) 双级皮带型转运车



# 亮点

装备精良

驱动

01 驱动理念

> 先进的柴油发动机，实现经济、高效的驱动理念。

输料系统

02 喂料得以优化

> 料斗容量达 10 吨，确保理想的喂料。

操作

03 ErgoBasic 操控系统

> 装配创新、易于掌握的 ErgoBasic 人机交互智能基本型操控系统，实现简单操作。

优质

04 Niveltronic Basic – 自动纵横坡控制系统

> 可以与各式传感器相连，灵活应用于各类施工。  
> 人性化操作和对所有 Niveltronic Basic 功能的理想监控。

用途广泛

05 广泛的应用范围

> 紧凑型履带式摊铺机应用范围广泛，最大摊铺宽度达 5 米。

06 熨平板

> 装备 AB 340 液压伸缩式熨平板，有三种型式可选：装配夯锤 (T)、振动器 (V) 或者夯锤和振动器 (TV)。







01



02



03



04



05



06

# 强劲、经济、静音

超级 1380i 是一款既经济又高效的紧凑型摊铺机。它拥有一系列实用功能, 满足理想施工所需的基本要求。

超级 1380i 装备 ErgoBasic 操控系统。该系统是由久经考验的 ErgoPlus 3 操控系统发展来的。和 ErgoPlus 3 一样, 超级 1380i 摊铺机上的 ErgoBasic 机手控制面板布置清晰, 机手可以快速掌握全部功能元件, 而且操作安全。

超级 1380i 配备 AB 340 液压伸缩式熨平板。这款熨平板可装备夯锤 (T)、振动器 (V) 或者夯锤和振动器 (TV) 用于压实。得益于其 0.75 m 到 5 m 的摊铺宽度, 这款摊铺机非常适用于人行道、农场路以及小型道路的建设或修复。



01 创新的 ErgoBasic 操控系统, 操作简单。  
02 履带式摊铺机, 用途广泛。  
03 窄小的外形以及紧凑的总长度, 使该机能够轻松、灵活地在狭窄区域内施工。

04 机手驾驶台, 使操作人员拥有理想的视野。  
05 大型料斗, 实现理想喂料。  
06 装备 AB 340 液压伸缩式熨平板。



# 狭窄区域施工的理想机型

小尺寸、高效率:对于市郊的狭窄工地或者蜿蜒的市内胡同,这款紧凑型摊铺机都体现了理想的灵活性,同时,提供了强大的摊铺能力。窄小的外形、无凸出结构的边缘以及紧凑的总长度,使该机能够在狭窄区域轻松、灵活的进行施工。

仅 1.85 m 的宽度,使超级 1380i 易于进出胡同类的狭窄施工区域。料斗壁折叠时,推辊自动折叠。

结构紧凑,总长度仅 4.95 m。基本宽度仅有 1.85 m,料斗壁折叠状态下。



玻璃纤维加强的聚酯材料硬顶驾驶篷和排气管,仅需简单几步,便可快速折叠,便于运输。





# 超级 1380i 应用范围广泛

福格勒紧凑型摊铺机凭借紧凑的设计和强大的摊铺性能, 具有广泛的应用范围。

得益于其 0.75 m 到 5 m 的大范围摊铺宽度和更高的发动机输出功率, 不论是人行道、自行车道、乡间路的摊铺施工还是小型道路的罩面, 再或者是开放式广场的施工, 超级 1380i 都能轻松应对。



- 01 人行道及自行车道摊铺
- 02 市政道路修复
- 03 公园道路罩面
- 04 便道修复

此处列举的应用都是福格勒紧凑型摊铺机的典型应用。



# 动力十足 — 智能科技

高效能、低消耗

超级 1380i 的动力总成有三大主要部件：其现代化、液体冷却的柴油发动机、直接连接在发动机上的分动箱和大型冷却系统。

强劲的柴油发动机为福格勒摊铺机提供驱动力。这款四缸发动机 2,000 rpm 时功率达 81 kW。省油的 ECO 经济模式能够满足多数工况的需要，在 ECO 模式下，超级 1380i 功率为 81 kW。此外，当转速达每分钟 1,700 时，机器的噪音进一步降低。

大型冷却系统使动力单元保持更大的输出。与创新的空气流动线路和特殊风扇一起，使温度持续保持在理想的状态下，大大地延长了发动机和液压油的使用寿命。另外一个优点就是，机器在世界各地的任何气候条件下，都能够轻松地工作。

所有液压泵直接连接于齿轮箱上。液压泵和阀块位于中央，这使得维护保养易于接近和操作。

发动机功率，  
81 kW。

ECO 经济模式下(每分钟 1,700 转)，  
降低施工成本。

智能发电机管理系统，  
控制相应于摊铺宽度的电力输出。



福格勒 > 了解更多



### 尾气排放后处理

超级 1380i 配有包含尾气排放后处理系统的发动机。这款发动机符合中国的国四 (NR4) 排放标准。柴油氧化催化剂 (DOC)、和柴油微粒过滤器 (DPF)，实现尾气后处理。

超级 1380i 符合《中华人民共和国 HJ 1014-2020 国家环保标准》规定，即国四排放标准。



# 牵引力的高效传递

独立高效的液压驱动, 使得福格勒摊铺机的操作更加经济, 同时, 工作性能更强。强劲的履带行走机构, 易于推动重型料车以及在较软的基层上大宽度摊铺施工。福格勒驱动理念, 确保了理想的驱动效果。

行走驱动、刮板输料器和搅龙, 以及压实机构的液压系统, 全部以独立的闭式回路的形式运行, 确保更高效率。

- > 具有大接地面积的长履带, 牵引性强, 即使在恶劣的路面条件下, 也能够确保摊铺机具有稳定的速度。
- > 源自两侧履带独立驱动及电子控制, 具有精确的直行性能及弯道转弯性能。
- > 履带驱动链轮装备强劲而独立的驱动系统, 使发动机的动力高效地转换成摊铺速度。

强劲而独立的驱动系统, 安装在履带驱动链轮上。

左右履带的电子控制, 使摊铺机具有精确的直行性能。





# 理想的输料系统, 确保更高的摊铺质量

持续的材料输送是连续、高质量摊铺的关键, 因此, 我们在设计摊铺机时, 特别重视材料的输送。我们把研发重点聚焦在易于操作和摊铺团队的良好视野上。

狭窄工地供料困难时, 超级 1380i 的料斗容量, 确保熨平板前面理想的材料量。

10 t 的料斗设计宽大, 能够始终储存足够的材料。对于诸如桥面下摊铺等困难区域的施工不存在任何问题。

两侧料斗壁能够单独折叠, 确保非对称摊铺时, 稳定的卸料。它们使超级 1380i 能够沿障碍物正常摊铺。



大型料斗, 容量达 10 吨。 | 宽大的料斗侧壁, 使喂料变得更加快速、简单。 | 摆动式推辊, 便于与大型料车方便、无冲击对接。



01



02



03

- 01 宽大的输料器通道以及刮板输料器和搅龙强劲的独立液压驱动, 确保了高达 350 t/h 的摊铺能力。这在同档摊铺机中是非常高的摊铺能力。
- 02 两侧刮板输料器和搅龙, 均为独立驱动。在自动模式下, 刮板输料器和搅龙得到持续监视。比例控制确保了熨平板前面稳定的料位。
- 03 10 t 的料斗设计宽大, 能够始终储存足够的材料用于摊铺。

材料向熨平板前面的输送及其分配, 得益于更大的输料器通道、比例控制的刮板输料器及强劲的搅龙。

此外, 高度可调的搅龙、搅龙通道折叠式挡料板, 允许摊铺机在工地上移动而无需拆卸任何部件, 从而节约时间和资金。

## 福格勒 > 了解更多



### 搅龙高度液压调节

超级 1380i 的搅龙高度液压调节是标准配置, 只需按下按钮, 便可执行。该项功能在摊铺不同铺层厚度时, 尤为方便。

搅龙高度无级调节, 幅度达 13 cm, 确保整个摊铺宽度上材料的均匀分布。



13 cm





## ERGOBASIC 操控系统

人性化设计, 操作简单且直观

ErgoBasic 人机交互智能基本型操控系统, 是由久经考验的 ErgoPlus 操纵系统发展来的, 它集成了一系列的实用型功能, 具有很高的性价比。

研发这个操控系统的目的, 是使超级 1380i 摊铺机的操作也能像“-3”系列摊铺机上的 ErgoPlus 3 系统一样, 快速、准确、直观。福格勒是一家为所有型号摊铺机提供标准操控理念的厂家。





# ERGOBASIC 机手控制面板

机手完全掌控摊铺机

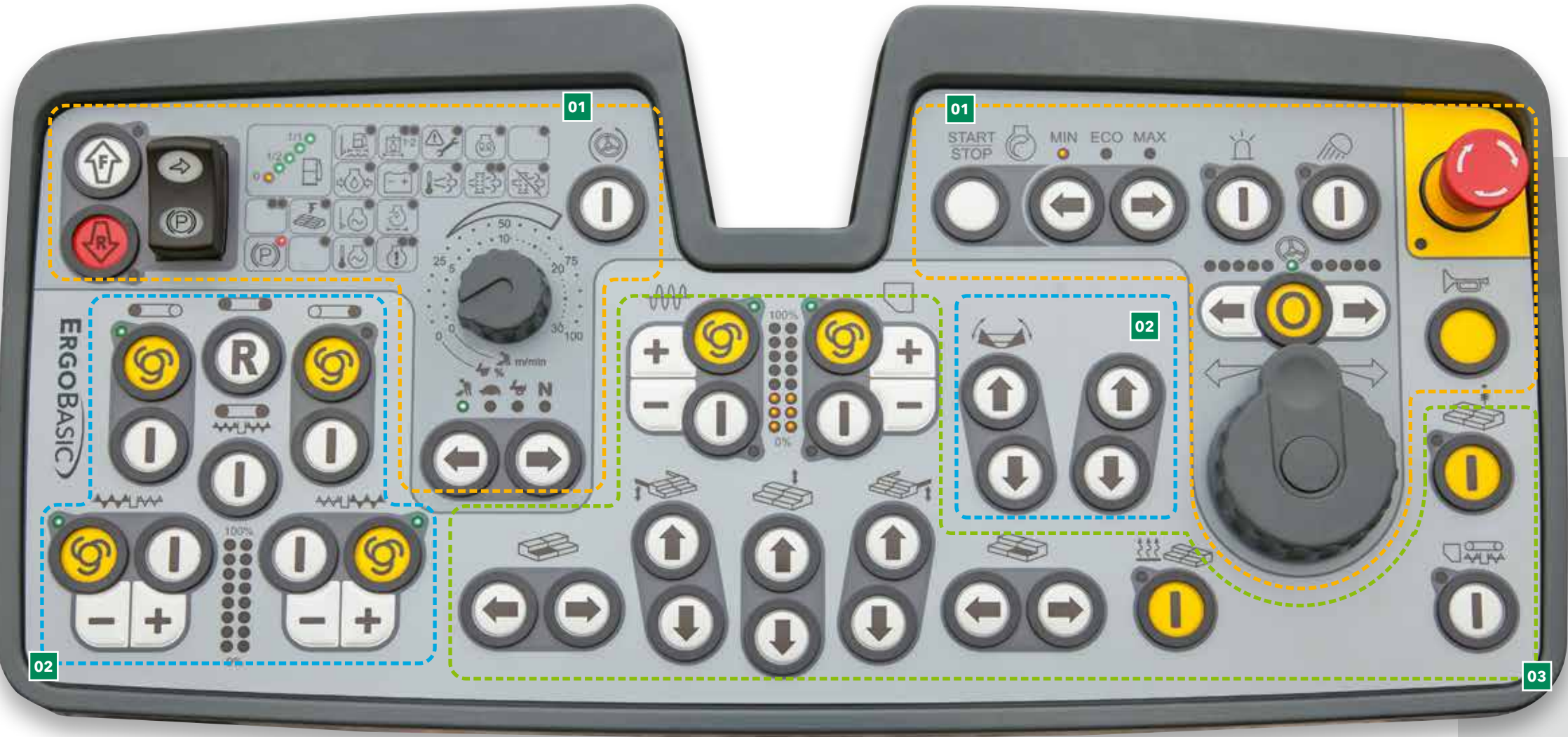
驾驶台囊括一切：机手控制面板布置清晰，所有元件按功能逻辑排列，简单、实用。使用的所有控制元件和标识与 ErgoPlus 机手控制面板上的完全一致。

有限的功能元件，不需要显示屏。所有设置的状态都会 在相关功能旁的 0 到 100% 的 LED 条上立刻显示出来。LED 指示灯还会显示搅龙和压实系统的设定速度以及 燃油箱的油位。



### 夜间的安全施工

光线暗淡时，机手控制面板自动背景照明，这使得机手在夜间施工也很安全。



- 01 机器运行和状态显示功能模块**  
摊铺机运行的所有功能元件均位于这一模块。状态显示，还为操作人员提供了一个机器状态的概览。
- 02 材料输送功能模块**  
料斗壁、输料器和搅龙的操作，均在该模块实现。
- 03 熨平板功能模块**  
该模块包含熨平板的所有功能，比如对夯锤和振动器的设置，以及对熨平板宽度和仰角的调节。



# 机器运行和状态显示

## 模块 1

### 01 功能和状态指示灯

此功能和状态指示灯,意味着机手可以始终全面掌控机器。比如,他可以直接读取燃油箱的油位并确认是否存在任何功能故障。

### 02 选择摊铺机运转模式

按下按键,机手能够依次选择下列模式:“摊铺”、“就位”、“工地和“空档”,并由 LED 指示灯指示所选模式。在退出“摊铺”模式时,智能型记忆功能储存下所有摊铺功能的最后设置。因此,当摊铺机在工地移动后,重新开始摊铺时,这些功能设置便自动恢复。



- 01 有限的功能元件,不需要显示屏。
- 02 摊铺机由一个旋钮式控制开关控制转向,简单、准确。



### 03 选择发动机转速

对于发动机,有三档速度可供选择:最低、ECO 及最高。选择发动机速度时,机手只需要按上下箭头即可。在 ECO 速度下,发动机输出的动力能够满足大多数工况的需要。在 ECO 档工作时,发动机的噪声及油耗显著降低。

### 04 配预选转向角的转向功能

摊铺机通过易于抓握的旋转控制器实现转向。这使机手即使在非常狭窄的空间,也能够轻松、精确的操控机器。大半径转向时,使用箭头按键,预先选择所需的转向角。摊铺机自动保持在这一转向半径。机手可以毫无干扰的监控整个摊铺过程。



# 输料系统

## 模块 2

### 01 刮板输料器反转

为了防止摊铺机在工地移动时材料从刮板掉落, 通过按键可以使刮板输料器反转。从而, 将材料由刮板输料器后端向内输送。这一动作仅短时间持续, 并自动停止。

### 02 材料输送的自动化功能

这些功能, 确保摊铺料能够自动被输送并分配到熨平板前面。熨平板前面的料位由料位传感器来确定, 自动化功能确保熨平板前部始终具有理想的料位。该功能仅在摊铺时有效, 一旦摊铺机停止, 输料系统也停止工作。



只需按下按键, 刮板输料器便可进行短时反转。混合料的回送会自动停止。刮板输料器可以快速切换到无负荷功能。



### 03 搅龙速度

自动模式下, 为了更好地适应摊铺宽度, 可以使用 +/- 按键, 对搅龙左右两侧的最大速度分别进行调节, 无需使用超声波传感器。该数值以百分比的形式、通过 LED 指示灯呈现出来。



# 熨平板功能

## 模块 3

### 01 预压实性能

压实系统的速度可以在机手控制面板上直接设置。LED 条从 0 到 100% 显示出夯锤和振动器的设定速度,必要时,可以立即进行调节。

### 02 熨平板的设置

所有重要的熨平板设置,也可以在机手控制面板上进行操作,这其中包括熨平板的升降、熨平板任意一侧的伸缩以及根据现场需要,对熨平板的仰角进行调节。也就是说,摊铺机机手也可以随时操控熨平板。



01 预压实性能  
02 熨平板的设置  
03 熨平板助力(选配)

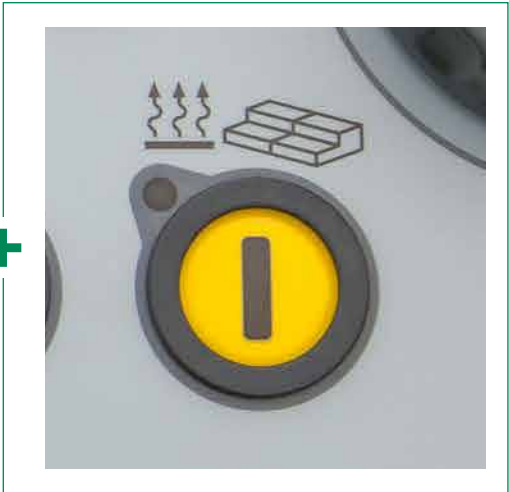


### 03 熨平板助力(选配)

这一按键,用于开(指示灯亮)闭熨平板助力功能。只有在熨平板浮动时,熨平板助力功能才能起作用。

### 04 无负荷运转

无负荷运转,是为了预热各部分工作装置或清洁刮板输料器、搅龙及夯锤。



### 熨平板加热系统

为了优化压实,摊铺出一个更加平整光滑的路面,在全摊铺宽度上,加热所有压实元件。只需简单按下按钮,即可开启或关闭熨平板加热功能。为了确保熨平板加热系统正常运转,当开关接通时,自动进行功能检查。



# ERGOBASIC

## 熨平板边控面板

简单、安全地操作熨平板的所有功能, 对高质量的路面摊铺非常重要。这也正是我们专为全新的超级1380i 摊铺机操作系统研发 ErgoBasic 熨平板边控面板的原因。

它的按键按照功能逻辑排列。坚固的设计, 能够很好的抵挡恶劣工况。操作简单明了, 可在短时间内实现直观的学习和掌握, 尤其是使用的这些标识早已在 ErgoPlus 操作系统上得到了充分证实。

ErgoBasic 熨平板边控面板, 能够实现快速、轻松地设置所有摊铺相关的功能元件。它可以直接接入材料处理系统和搅龙超声波传感器。



**01 搅龙速度**  
和摊铺机机手一样, 熨平板操作人员也可以选择刮板及搅龙的手动模式或自动模式。“搅龙反转”功能非常便捷且实用。



**03 熨平板宽度控制**  
只需按下按键, 即可调节单侧熨平板宽度。



- 01 搅龙及刮板的设置 (自动/手动)
- 02 熨平板浮动 开/关
- 03 熨平板宽度控制, 单侧
- 04 熨平板仰角油缸调节



# NIVELTRONIC BASIC

福格勒还研发了一个与 ErgoBasic 人机交互智能基本型操作系统相匹配的自动纵横坡控制系统: Niveltronic Basic。它与机器的控制系统完全集为一体, 因此, 特别适用于这款摊铺机。

Niveltronic Basic 的另一个主要优点是它十分简单、直观的操作, 这使得即使没有什么经验的机手也能够轻松学习并掌握。这款熨平板边控面板为经典系列摊铺机的施工创造了理想的条件, 保证了摊铺的平整度。熨平板两侧各有一个独立紧凑、十分坚固的 Niveltronic Basic 熨平板边控面板。

它们可以从磁性托架上轻松地取下, 给机手更大的活动空间, 使他能够在各种摊铺施工中始终处于舒适的位置。



- 01 传感器上还装有 LED 交叉照准线, 它为熨平板操作人员提供连续的、清晰可见的反馈, 显示实际值与设定值是否匹配。
- 02 Niveltronic Basic 可以与各式传感器连接使用, 从机械式传感器到非接触式超声波传感器, 进一步拓宽了其应用范围。
- 03 横坡与纵坡传感器的预设值和实际值, 可以从 Niveltronic Basic 熨平板边控面板的显示屏中读取。



- 01 与指定值的偏差
- 02 设定: 传感器灵敏度
- 03 选择: 基准线模式 (地面, 钢丝绳, 横坡)
- 04 快速设定
- 05 传感器校正

福格勒 > 了解更多

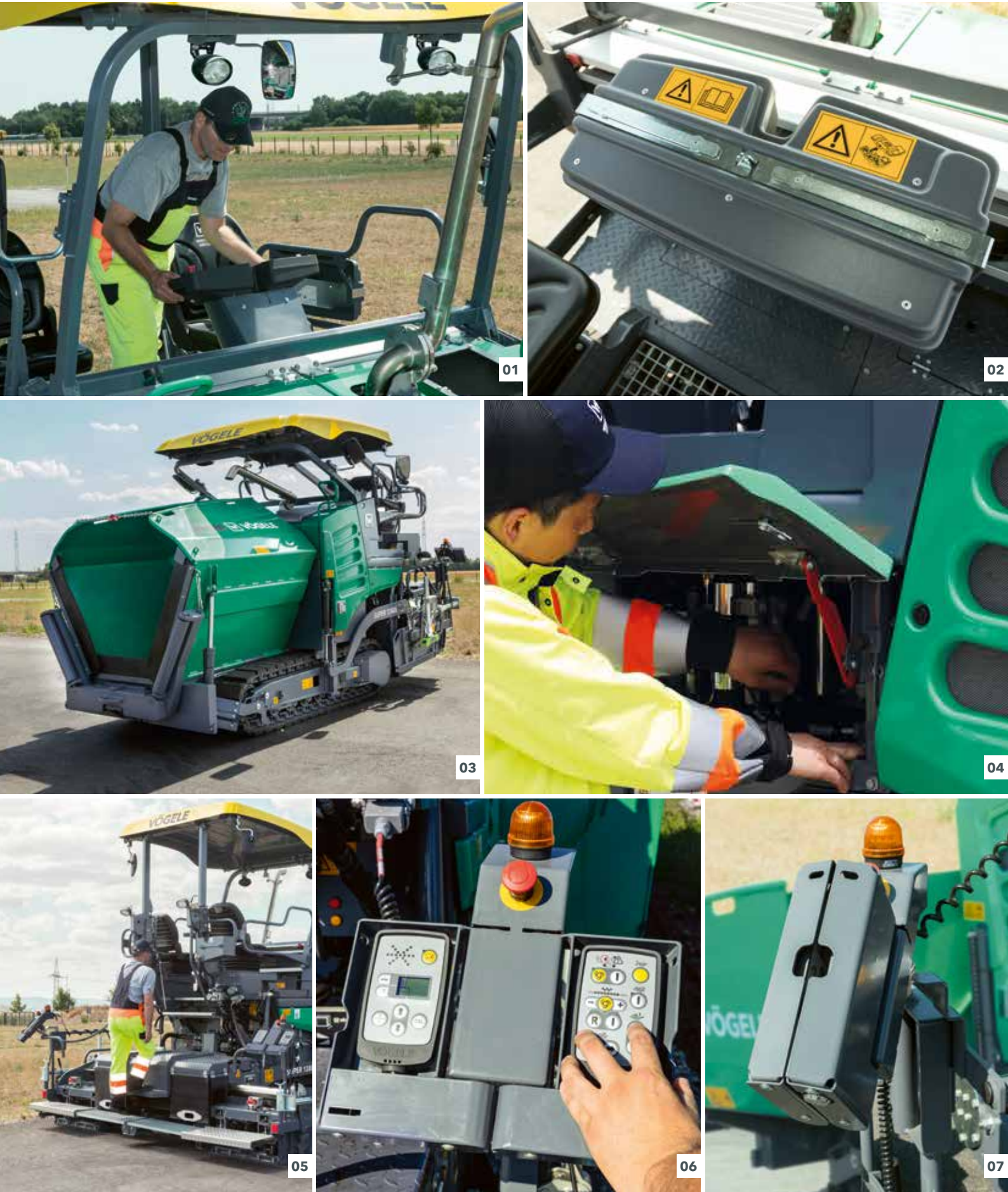
### 各式各样的传感器

**横坡传感器**  
横坡传感器能够准确地确定横向路面轮廓, 然后进行精准地摊铺。传感器测量范围是 +/- 10 %。

**各种机械式纵坡传感器**  
各种机械式纵坡传感器都可以配备滑靴, 用于找平基准, 地面测量距离可以是 30 cm、1 m 或者 2 m。

**多探头超声波传感器**  
每个多探头超声波传感器, 都配有四个传感探头, 反应高度灵敏。它通过计算平均值, 补偿基准的短暂不平整。





# ERGOBASIC 驾驶台

更加高效、可靠、便捷

ErgoBasic 驾驶台, 使机手从驾驶座椅就能够轻松掌控摊铺机的喂料情况。

## 01 舒适的操作

- > 舒适的驾驶台, 为机手相对于摊铺机料斗、导向标识或者熨平板等关键区域, 提供了无障碍视野。使机手能够从驾驶座椅处很轻松地观察到摊铺机的喂料情况。
- > 机手控制面板可以在驾驶台的全宽度上轻松移动, 这样, 无论机手位于机器的哪一侧, 都能以舒适的位置方便操控。

## 02 驾驶台囊括一切

- > 流线形的驾驶台布置合理, 机手得以充分享受专业驾驶环境所带来的舒适感。控制面板带防护盖, 有效防止人为损坏。

## 03 硬顶驾驶篷提供理想保护

- > 现代化的、玻璃纤维加强的、聚酯材料硬顶驾驶篷, 保护机手免受阳光及雨水的干扰。它可以被轻松折叠起来, 使摊铺机快速处于运输状态。

## 04 经济、服务友好型设计

- > 机器上所有的维护保养点都易于接近。所有液压泵, 均安装在分动箱上。它们布置合理、方便接近, 具有更高的维护操作友好性。坚固的元件高度耐磨, 不仅延长了使用寿命, 而且大大地缩短了停机时间。

## 05 安全、舒适的登机通道

- > 熨平板踏板和舒适的中间登机通道, 确保机手安全、便捷地通往驾驶台。

## 06 所有熨平板功能的操作: 简单、安全

- > 在 ErgoBasic 熨平板边控面板上, 实现对所有摊铺相关的功能元件, 轻松、快速的设置。
- > 熨平板两侧各有一个独立紧凑、非常坚固的熨平板边控面板, 实现简单的操作。

## 07 防盗和防故意破坏行为

- > 一旦收工, 便把熨平板边控面板折叠起来并保存好。

福格勒 > 了解更多

### 摆出式座椅

摆出式座椅(选配件) 为机手提供对摊铺机所有相关区域的理想视野。



# AB 340

## 液压伸缩式熨平板

AB 340 熨平板具有 T (装备夯锤)、V (装备振动器) 和 TV (装备夯锤和振动器) 三种型式。超级 1380i 摊铺机可以与其中任意一种型式配套使用。使用这款液压伸缩式熨平板, 可以轻松、快速, 保质保量地完成修复作业。

福格勒独特的单套管伸缩系统, 使得熨平板的伸缩范围达到 3.4 m, 精确到毫米。

格勒的熨平板电加热功能也体现在 AB 340 液压伸缩式熨平板上。现代化、强劲的熨平板电加热系统, 能够快速、均匀地将熨平板加热到工作温度, 从而确保更加平整的路面效果。

熨平板底板良好的绝缘性, 降低了热量损耗。即使在发动机怠速下, 加热熨平板也仅需要很短的时间。



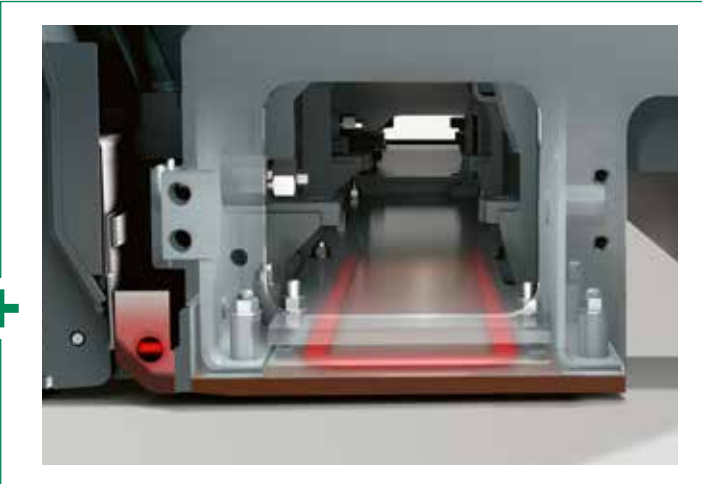
**液压式熨平板助力功能**

对于承载能力较差的材料, 液压式熨平板助力降低熨平板重量, 同时, 增加摊铺机牵引力。



**创新的熨平板加热系统**

为了便于压实并产生均匀的路面纹理, 在全摊铺宽度上, 加热所有压实元件。熨平板底板上装备的加热元件, 将热量均匀地分布到整个底板上。加热元件具有可靠的密封, 以防热量散失。因此, 热量100%地去往需要热量的区域, 也就是与热材料接触的地方。夯锤和压力梁装备内藏式加热元件, 对其进行均匀加热。熨平板的电加热配备先进的自动控制技术, 实现了自动化管理。







**AB 340**

**摊铺宽度**

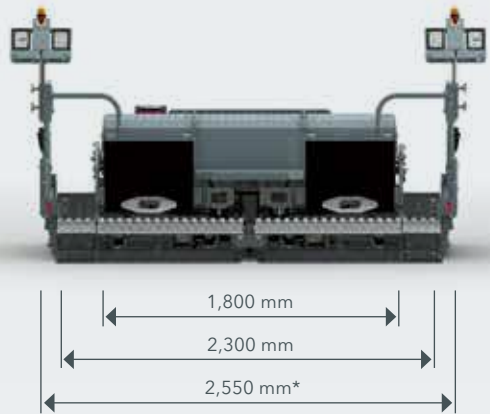
- > 无级变宽范围从 1.8 m 到 3.4 m
- > 通过机械加长块, 使最大摊铺宽度达:  
> 5 m (2 x 80 cm)
- > 通过装备减宽靴, 最小摊铺宽度可达 0.75 m

**压实系统**

- > 装备夯锤的 AB 340 T 型熨平板
- > 装备振动器的 AB 340 V 型熨平板
- > 装备夯锤和振动器的 AB 340 TV 型熨平板

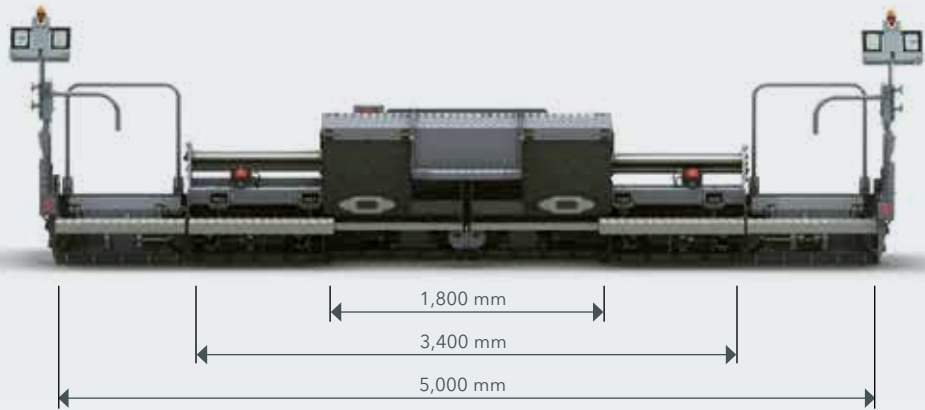


举例: 装备 25 cm 加长块的 AB 340



易于运输  
\*即使装备加长块及熨平板边板,  
运输宽度也不超过 2.55 m。

配置的最大摊铺宽度





# 维特根集团 客户支持

值得您信赖

在机器的整个寿命周期内, 您会得到我们可靠、强有力的支持。我们全方位的服务为您提供适合的解决方案, 助力您的成功。



### 服务

我们信守服务承诺, 无论是在工地还是在我们的车间, 都为您提供快速、直接的帮助。我们的服务团队都是经过专业培训, 具有专业水准并配有专用工具, 保证了快速完成维修、维护和保养任务。我们可以根据您的需求, 提供定制型服务协议。

> [www.wirtgen-group.com/service](http://www.wirtgen-group.com/service)



### 零配件

来自维特根集团的原厂零配件, 确保机器长期内的高可靠性和实用性。我们的专家也会根据您的实际施工应用提供适合的磨损件解决方案。我们的配件在世界各地都有供应, 很容易订购。

> [parts.wirtgen-group.com](http://parts.wirtgen-group.com)



### 培训

维特根集团拥有数十年的施工实战经验, 旗下五大强势品牌均是各自领域的专家; 我们的客户也都从这些专业技能中受益匪浅。在我们的维特根集团培训课程中, 我们很高兴能将我们的知识传授给你们, 为机手和服务人员量身定制。

> [www.wirtgen-group.com/training](http://www.wirtgen-group.com/training)



### 远程信息处理解决方案

在 WIRTGEN GROUP, 采用先进技术的工程机械与完善的远程信息处理解决方案相辅相成。Operations Center\* — 用于优化流程、机器和服务的数字化平台 — 不仅有助于进行设备的维护保养规划, 还可提高产量和经济效益。

> [www.wirtgen-group.com/telematics](http://www.wirtgen-group.com/telematics)

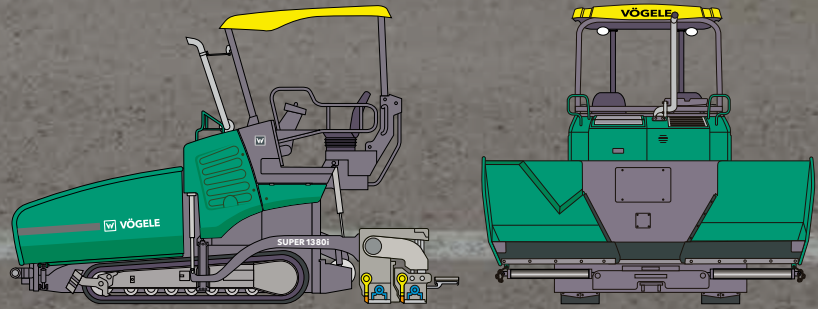
\* John Deere Operations Center (原为 WITOS) 目前并非在所有国家均可选购。  
对此如有任何疑问, 请您咨询相应分公司或代理商。

# 一览图

超级 1380i 履带式摊铺机



## 技术参数



## 超级 1380i

- > 最大摊铺宽度: 5 m
- > 最大摊铺能力: 350 t/h
- > 摊铺厚度: 最高 25 cm
- > 运输宽度: 1.85 m



**维特根香港有限公司****Wirtgen Hong Kong Ltd.**

Unit C, 20/F, Morrison Plaza,  
9 Morrison Hill Road,  
Wan Chai Hongkong

香港湾仔摩理臣山道9号  
天乐广场20楼C室  
电话 : (852) 2526 0022  
传真 : (852) 2523 9047  
E-mail : marketing.hongkong@wirtgen-group.com

**维特根(中国)机械有限公司****Wirtgen (China) Machinery Co., Ltd.**

No. 395 Chuang Ye Road,  
Langfang Economic & Technical  
Development Zone, Langfang,  
Hebei Province 065001, P. R. China

中国河北省廊坊经济技术开发区创业路395号  
邮政编码 : 065001  
电话 : (0316) 2250 100  
传真 : (0316) 2250 190  
E-mail : marketing.china@wirtgen-group.com

**维特根(中国)机械有限公司  
上海办事处****Wirtgen (China) Machinery Co., Ltd.  
Shanghai Office**

Room 405, North Building, Vanke Plaza,  
37 Shui Cheng Road South, Changning District,  
Shanghai 201103, P. R. China

中国上海市长宁区水城南路37号  
万科广场北楼405室  
邮政编码 : 201103  
电话 : (021) 6270 2568  
传真 : (021) 6270 2552  
E-mail : marketing-sh.china@wirtgen-group.com

**佛山维特根机械有限公司****Wirtgen (Foshan) Machinery Co., Ltd.**

No. 41, Xile East Road, Leping Town,  
Sanshui District, Foshan,  
Guangdong Province 528137, P. R. China

中国广东省佛山市三水区乐平镇西乐大道东41号  
邮政编码 : 528137  
电话 : (0757) 8831 3700  
传真 : (0757) 8831 3701  
E-mail : marketing-fs.china@wirtgen-group.com

**维特根(中国)机械有限公司  
西安办事处****Wirtgen (China) Machinery Co., Ltd.  
Xi'an Office**

B1103A, Chuang Ye Square, No. 48, Keji Road,  
Hi-tech Zone,  
Xi'an 710075, P. R. China

中国西安市高新区科技路48号创业广场B1103A  
邮政编码 : 710075  
电话 : (029) 8886 9175  
传真 : (029) 8886 9177  
E-mail : marketing-xa.china@wirtgen-group.com

**太仓维特根机械有限公司****Wirtgen (Taicang) Machinery Co., Ltd.**

No. 12 Xinmiao Road,  
Taicang Economy Development Area,  
Jiangsu Provinces, 215400 P.R. China

江苏省太仓市新苗路12号  
邮编 : 215400  
电话 : (0512) 8882 9600  
传真 : (0512) 8882 9690  
E-mail : marketing-tc.china@wirtgen-group.com

**维特根(中国)机械有限公司  
北京分公司****Wirtgen (China) Machinery Co., Ltd.  
Beijing Branch Company**

Room C306, First Shanghai Center,  
No. 39 Liangmaqiao Road, Chaoyang District,  
Beijing 100125, P. R. China

北京市朝阳区亮马桥路39号  
第一上海中心C306  
邮政编码 : 100125  
电话 : (010) 8456 4996  
传真 : (010) 8456 3036  
E-mail : marketing-bj.china@wirtgen-group.com