

Extendedora sobre orugas

# SUPER 1400





# PERFECTA EN TODAS LAS CLASES

La extendidora adecuada para cada tarea

La completa gama de productos de VÖGELE es considerada única en el sector. Tanto si se trata de carreteras paralelas de servicio como de autopistas, de aeropuertos o de pistas de carreras, de construcciones nuevas o rehabilitaciones, de capas gruesas o delgadas, extendidos en frío o en caliente: para cada trabajo de construcción de carreteras, los clientes encuentran la máquina correcta en nuestro programa de extendedoras.



## GAMA DE PRODUCTOS DE VÖGELE

### MINI CLASS

- > Anchura de extendido hasta 3,5 m
- > Rendimiento de extendido hasta 300 t/h

### COMPACT CLASS

- > Anchura de extendido hasta 5 m
- > Rendimiento de extendido hasta 350 t/h

### UNIVERSAL CLASS

- > Anchura de extendido hasta 10 m
- > Rendimiento de extendido hasta 700 t/h

### HIGHWAY CLASS

- > Anchura de extendido hasta 18 m
- > Rendimiento de extendido hasta 1800 t/h

### SPECIAL CLASS

- > SprayJet
- > InLine Pave

### POWERFEEDER

- > MT 3000-3(i) Standard
- > MT 3000-3(i) Offset



# RESUMEN DE HIGHLIGHTS

Perfectamente equipada



ACCIONAMIENTO

01 **Concepto de accionamiento**

> Potente y fiable gracias al moderno motor John Deere de 101 kW.

GESTIÓN DE MATERIAL

02 **Alimentación óptima de mezcla**

> Alimentación óptima gracias a la gran tolva de material con capacidad para alojar 13 toneladas.

MANEJO

03 **Sistema de mando ErgoBasic**

> Manipulación sencilla mediante el concepto de mando ErgoBasic innovador y fácil de entender.

CALIDAD

04 **Sistema automático de nivelación Niveltronic Basic**

> Manejo y supervisión de todas las funciones del sistema Niveltronic Plus confortables para el usuario.  
> La versátil selección de sensores permite su uso flexible en todos los campos de aplicación.

EXTENDIDO

05 **Amplia gama de aplicaciones**

> Extendedora sobre orugas de la Universal Class con amplia gama de aplicaciones en anchuras de extendido de hasta 7,3 m.

06 **Regla de extendido**

> Puede combinarse con la regla extensible AB 480 en la versión TV.





## PREPARADA PARA LA INFRAESTRUCTURA DEL MAÑANA: SUPER 1400

**La SUPER 1400 señala el camino hacia el futuro de la construcción de carreteras.**

El chasis de la máquina y los sistemas de gestión de materiales no tienen rival en cuestiones de robustez, ya que los innovadores componentes de tecnología punta se encuentran dentro de la extendedora. El diseño de la extendedora persigue un único propósito: impulsar la calidad y la seguridad en el trabajo en la construcción de carreteras.

En la SUPER 1400 está instalado un potente y eficiente motor diésel John Deere de 4 cilindros con una potencia nominal de 101 kW. Asistido por un sistema de refrigeración altamente eficiente, el equipo propulsor suministra su plena potencia con fiabilidad incluso en ambientes tropicales extremos.

El concepto de mando ErgoBasic, ergonómico y orientado a la práctica, proporciona una excelente vista de conjunto de la máquina y facilidad de manejo.

La extendedora viene también con un sistema hidráulico de alto rendimiento. Los radiadores de aceite hidráulico ofrecen un accionamiento preciso para los sistemas de gestión de materiales, con lo que aseguran un nivel de mezcla óptimo delante de la regla en todo momento. En combinación con la regla extensible AB 480 de vanguardia, la SUPER 1400 es capaz de construir capas de alta calidad en anchuras variables entre los 2,55 y los 4,8 m, e incluso alcanza una anchura máxima de extendido de 7,3 m añadiendo extensiones mecánicas.





# MODERNA TECNOLOGÍA DE ACCIONAMIENTO

Eficiencia, rendimiento y bajo consumo

Tres componentes principales definen el equipo propulsor de una SUPER 1400: su moderno motor diésel refrigerado por líquido, un radiador de múltiples circuitos de grandes dimensiones y una caja de transferencias abridada directamente al motor.

La fuerza motriz que se esconde detrás de este equipamiento de potencia de VÖGELE es un potente motor diésel John Deere. La potencia nominal de este motor de cuatro cilindros refrigerado por líquido es de 101 kW a 2000 rpm.

Un radiador de múltiples circuitos de grandes dimensiones asegura que el equipo propulsor proporcione siempre su plena potencia. Con una innovadora guía de aire y un ventilador con velocidad variable, las temperaturas se mantienen de manera continua dentro del rango óptimo. Esto contribuye significativamente a la larga vida útil tanto del motor diésel como del aceite hidráulico.

Todos los consumidores hidráulicos reciben aceite hidráulico directamente a través de la caja de transferencias. Las bombas y válvulas hidráulicas tienen una ubicación central, lo que las hace perfectamente accesibles para el mantenimiento.

Un potente generador de corriente trifásica refrigerado por aire asegura un calentamiento rápido y uniforme de la regla.

El depósito de carburante de 220 litros está ampliamente dimensionado, de manera que no hay necesidad de repostar ni siquiera cuando la máquina se utiliza durante largos periodos.

101 kW

Motor diésel John Deere

Modo ECO con 1800 rpm

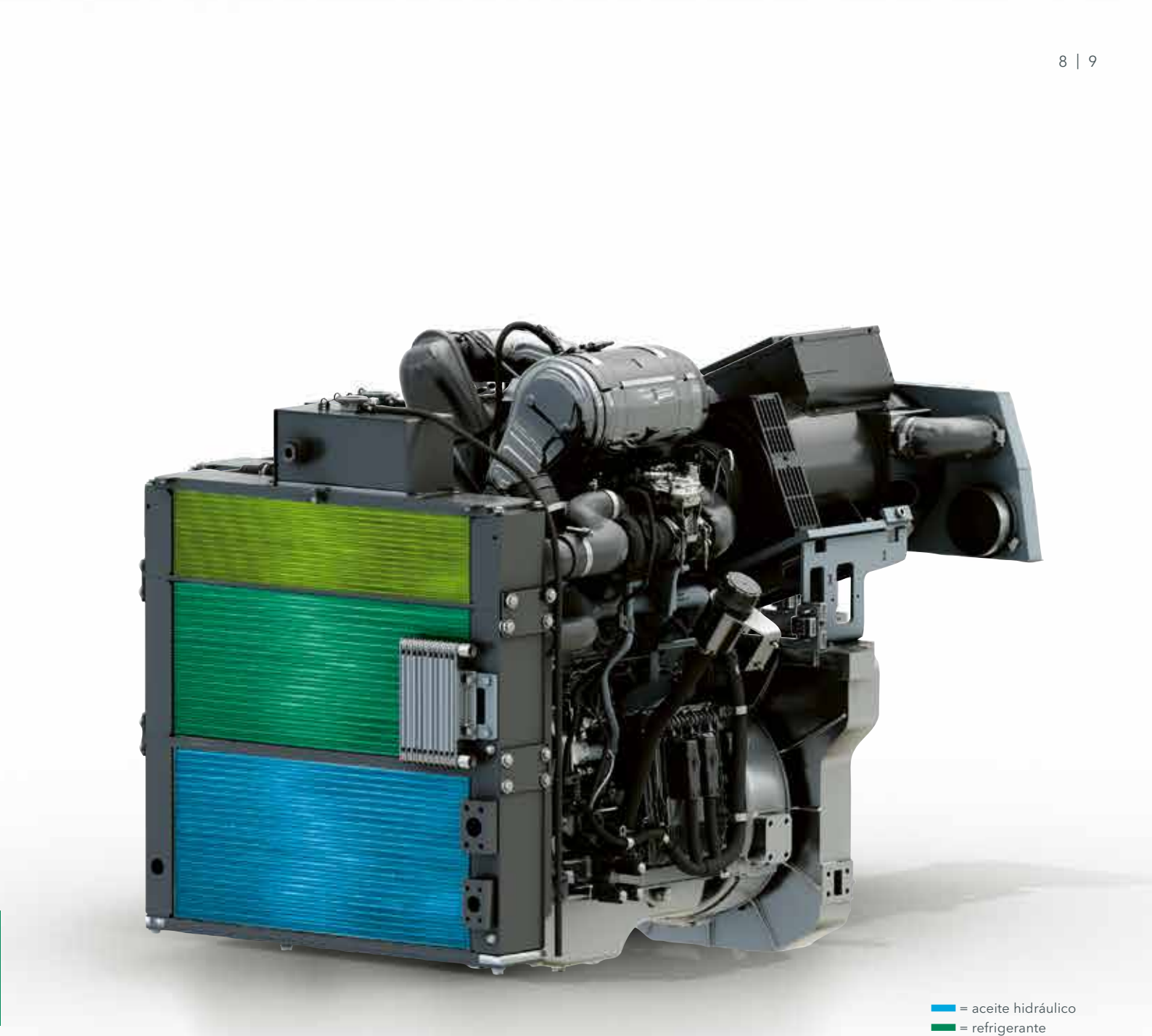
reduce los costes operativos

220 litros

de capacidad del depósito de carburante

Generador de corriente trifásica

para un rápido calentamiento de la regla



— = aceite hidráulico  
— = refrigerante  
— = aire de carga

El radiador de múltiples circuitos de grandes dimensiones consta de tres partes. Asegura que el refrigerante del motor, el aire de carga y el aceite hidráulico se mantengan a la temperatura óptima.

El moderno motor John Deere significa que usted recibirá ahora un servicio integral para la máquina de un solo proveedor, el WIRTGEN GROUP.



# EFICIENTE TRANSFORMACIÓN DE LA ENERGÍA MOTRIZ

Los terrenos difíciles ni siquiera son un problema para la SUPER 1400 gracias a su potente tren de orugas y a su dirección precisa. En cuanto a la tracción, el concepto de accionamiento de VÖGELE tampoco deja ni un solo deseo por cumplir.

- > Gracias a los potentes accionamientos individuales montados en las ruedas dentadas del tren de orugas, la potencia del motor se transforma en velocidad de extendido sin pérdida de potencia.
- > Un largo tren de orugas con una gran superficie de apoyo proporciona la fuerza de tracción máxima, permitiendo que la extendidora avance bien a una velocidad de marcha constante incluso en terrenos difíciles.
- > Marcha recta estable y desplazamiento en curva preciso gracias al accionamiento individual y al control electrónico para cada tren de orugas.

## Potentes accionamientos independientes

instalados en las ruedas dentadas

## Desplazamiento en línea recta constante

gracias a los accionamientos individuales regulados electrónicamente





# EXCELENTE CALIDAD DE EXTENDIDO GRACIAS A LA PERFECTA GESTIÓN DE MATERIAL

Un flujo de material continuado es muy importante para un extendido sin interrupciones y de alta calidad. Por eso, en la concepción de nuestras extendedoras damos gran importancia a una gestión de material profesional.

La SUPER 1400 viene con un sistema hidráulico de alto rendimiento. Los radiadores de aceite hidráulico ofrecen un accionamiento preciso para los sistemas de gestión de materiales, con lo que aseguran un nivel de mezcla óptimo delante de la regla en todo momento.

La gran y robusta tolva receptora tiene una capacidad de 13 t. Gracias a unas paredes de tolva bajas y anchas, alimentar la extendidora con la mezcla es un proceso rápido y sencillo.

Los rodillos de empuje de camión suspendidos oscilantes especialmente anchos aseguran un acoplamiento cómodo y sin choques de los vehículos transportadores de mezcla, incluso en curvas.



**Gran tolva receptora**  
con capacidad de 13 toneladas

**Paredes de la tolva muy salientes**  
para una alimentación de material especialmente sencilla

**Rodillos de empuje**  
para camiones montado oscilante



**01** El control proporcional y el monitoreo continuo de los sinfines de distribución garantizan un nivel de mezcla constante delante de la regla de acuerdo con los requisitos actuales.

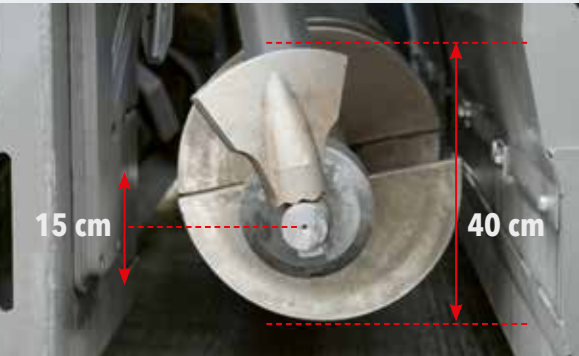
Gracias a la perfecta distribución de la mezcla, la SUPER 1400 proporciona un nivel de mezcla óptimo delante de la regla en cualquier situación de extendido. Están instalados potentes accionamientos hidráulicos individuales para grupos de transporte de material, que permiten alcanzar elevados rendimientos de extendido de hasta 600 t/h.

El gran diámetro de las aletas del sinfín (400 mm) asegura una distribución excelente de la mezcla incluso al realizar el extendido en grandes anchuras.

## VÖGELE > GOOD TO KNOW

### Sinfín de distribución de altura regulable

La altura del sinfín de distribución completo con las cajas de rodamientos y las chapas limitadoras del túnel del sinfín puede ajustarse hasta 15 cm en toda la anchura de extendido. Esto optimiza el nivel de mezcla delante de la regla incluso al extender capas finas o cuando el espesor de extendido varía.





## EL CONCEPTO DE MANDO ERGOBASIC

Más eficiencia, confiabilidad y confort

El concepto operativo ErgoBasic se desarrolló sobre la base del probado sistema operativo ErgoPlus, pero se centra en las funciones clave.

El objetivo era desarrollar un sistema de mando cuyo manejo fuera tan rápido, preciso e intuitivo como el sistema ErgoPlus 3 para las máquinas "Guión 3".





# LA CONSOLA DE MANDO ERGOBASIC DEL CONDUCTOR

¡Control total para el conductor!

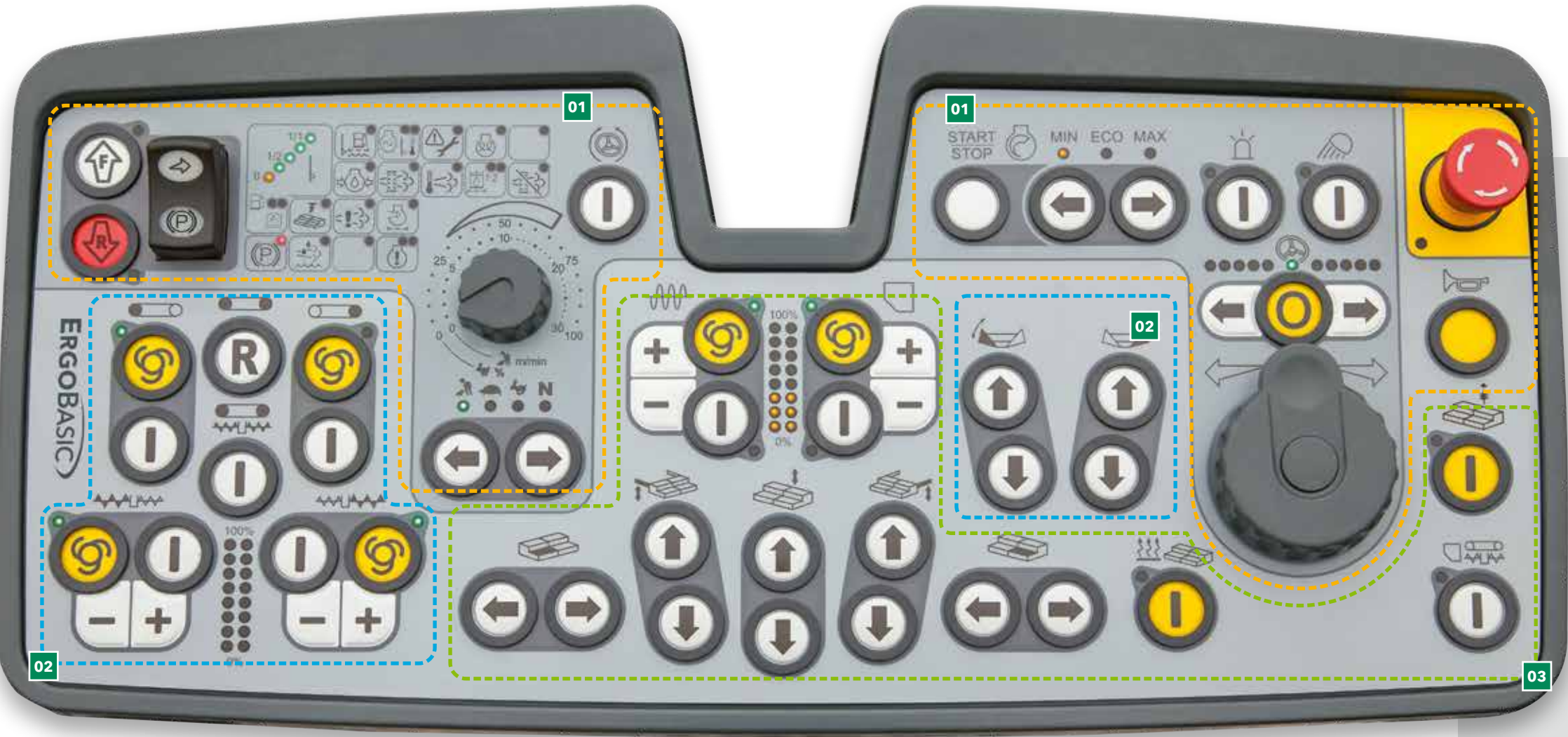
Todo de un vistazo: las funciones están dispuestas de forma clara, lógica y responden a las necesidades prácticas, el parentesco con la consola de mando ErgoPlus es evidente; por ejemplo, se han asumido consecuentemente el tipo de conmutación y los símbolos. Debido al reducido alcance de las funciones, una pantalla no es aquí necesaria.

Además, el estado en que se encuentran todos los ajustes se visualiza porcentualmente a través de regletas de diodos LED dispuestas directamente al lado de la función pertinente. Otros diodos LED indican, además, la potencia ajustada de los sinfines de distribución y los grupos de compactación así como el nivel de llenado del depósito de diésel.



### Mando seguro en trabajos nocturnos

Para que el conductor pueda operar la extendedora de forma segura también en trabajos nocturnos, la consola de mando ErgoBasic dispone de una iluminación de fondo antideslumbrante.



**01 Grupo de funciones de visualización de estado y accionamiento**

Aquí se organizan juntas todas las funciones para el accionamiento de la extendedora. Las pantallas de estado también proporcionan una descripción general del estado de la máquina.

**02 Grupo de funciones de manejo de materiales**

El grupo de funciones de manejo de materiales incluye la operación de los lados de la tolva, de la transportadora y del sinfín.

**03 Grupo de funciones de regla**

Este grupo de funciones incluye todas las funciones de la regla, como la configuración de la apisonadora y los vibradores, el ajuste del ancho y el ángulo de la regla.



# PANTALLAS DE ESTADO Y ACCIONAMIENTO

## Grupo de funciones 1

## 01 Indicadores de las funciones y del estado

Gracias a los indicadores de las funciones y del estado, el operario domina su máquina completamente. Así, puede leer directamente el nivel de llenado del depósito de diésel y reconocer si hay fallos de funcionamiento.

## 02 Selección de distintos modos de servicio

Al pulsar la tecla, la extendidora cambia al modo de servicio más próximo en el orden: "Extendido", "Posicionamiento", "Desplazamiento obra", "Neutro". Un diodo luminoso indica cuál es el modo de servicio seleccionado. Al salir del modo de servicio "Extendido", la función de Memory guarda todos los últimos valores ajustados. De esta forma, después de desplazar la extendidora en la obra, los ajustes guardados vuelven a estar disponibles de inmediato.



**01** Para curvas largas con un radio constante, el ángulo de dirección deseado puede preseleccionarse utilizando teclas de flechas.



### 03 Selección de los números de revoluciones

Para el motor diésel existen tres fases de número de revoluciones: MIN, ECO y MAX. La fase deseada se puede ajustar fácilmente usando las teclas de flecha. En el modo ECO se pueden realizar muchas obras. Gracias al régimen reducido del motor, el nivel de ruido se limita considerablemente, y se ahorra combustible.

## 04 Conducción en un ángulo predefinido

La máquina se conduce por medio de un controlador giratorio que permite que el conductor de la extendidora realice maniobras con la máquina con precisión incluso en los lugares con menos espacio. Para curvas largas con un radio constante, el ángulo de dirección deseado puede preseleccionarse utilizando teclas de flechas. La extendidora permanece automáticamente en el carril ajustado hasta que se desactiva la función, gracias a lo cual el conductor de la extendidora puede supervisar el proceso sin interrupciones.



# GESTIÓN DE MATERIALES

## Grupo de funciones 2

### 01 Inversión de la marcha de la cinta transportadora

Para evitar que caiga suciedad de la mezcla en los cambios de la extendedora -así como al final de un tramo de obra- se puede invertir la marcha de la cinta transportadora con sólo pulsar una tecla. La cinta se mueve marcha atrás en un tramo corto y se para automáticamente.

### 02 Funciones automáticas para manejo/distribución de materiales

Estas funciones aseguran que la mezcla adecuada para el extendido se transporte y distribuya automáticamente frente a la regla. El nivel del cabezal de mezcla delante de la regla está definido por un sensor de material y el sistema automático asegura que permanezca constante. La función únicamente está activa durante el extendido: si la extendedora se detiene, también se detiene el manipuleo del material.



La marcha de la cinta transportadora puede invertirse con solo pulsar un botón. El retorno de la mezcla se detiene automáticamente. Y con la misma rapidez se puede poner la cinta transportadora en la función de marcha en vacío.



### 03 Potencia de los sinfines de distribución

En el modo automático, la potencia máxima de los sinfines de distribución se puede ajustar a la anchura de trabajo, independientemente para la derecha y la izquierda, a través de las teclas más y menos sin utilizar sensores por ultrasonido. El valor ajustado en tanto por ciento se visualiza a través de diodos LED.



# FUNCIONES DE LA REGLA

## Grupo de funciones 3

### 01 Función de precompactación

Las velocidades de los sistemas de compactación se pueden configurar directamente en la consola ErgoBasic del operador de la extendidora. Las tiras LED de 0 a 100 % indican las velocidades establecidas para la apisonadora y los vibradores, lo que permite ajustarlos inmediatamente cuando sea necesario.

### 02 Descarga de la regla (opcional)

Esta tecla activa (se enciende un LED) o desactiva la descarga de la regla. La descarga de la regla sólo está activa si la regla se encuentra en la posición de flotación.



01 Función de precompactación  
02 Ajustes de la regla (opcional)

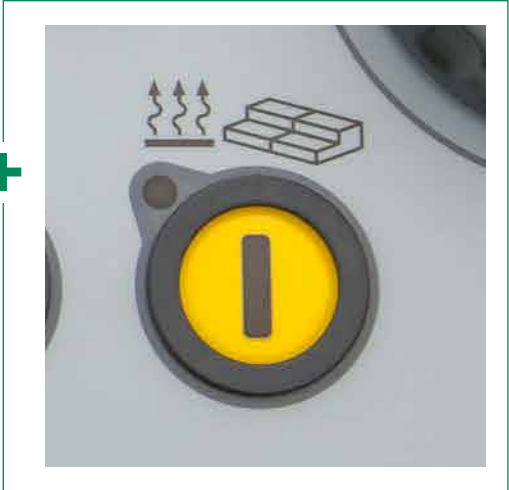


### 03 Ajustes de la regla (opcional)

Todos los ajustes también se pueden realizar desde la consola del operador de la extendidora, incluso subir o bajar la regla, extender o retraer cualquier lado de la regla y ajustar la inclinación de la regla a las condiciones del sitio. Esto significa que el operador de la extendidora también tiene acceso a la regla en todo momento.

### 04 Función de ralentí

La función de ralentí se proporciona para el calentamiento o la limpieza de transportadoras, sinfines y apisonadora.



### Calentamiento de la regla

Para optimizar la potencia compactadora y crear una estructura superficial perfecta, todos los grupos de compactación se calientan en toda la anchura de la regla. La sencilla pulsación de un botón es suficiente para encender o apagar la calefacción de la regla. Para garantizar el funcionamiento correcto de la calefacción de la regla, después de encenderla se realiza un control de funcionamiento automático.



# EL MANDO A DISTANCIA ERGOBASIC DE LA REGLA

El manejo sencillo y seguro de todas las funciones de la regla es un factor decisivo para un extendido de alta calidad. Es por eso que se desarrolló una unidad de control remoto para la regla específicamente para el sistema de operación ErgoBasic de la SUPER 1400.

Éste tiene un teclado de estructura lógica conforme a los desarrollos de las funciones y un diseño robusto que lo hace resistente a la dureza de la obra.

El mando puede entenderse fácilmente y, con ello, aprenderlo intuitivamente en muy poco tiempo, también porque se han asumido los símbolos del acreditado concepto de mando ErgoPlus.

La consola de mando ErgoBasic de la regla posibilita el ajuste rápido y sencillo de todas las funciones relevantes para el extendido. A esto hay que añadir también un acceso directo a los sistemas de transferencia de material y al sensor por ultrasonido para el sinfín de distribución.



01

### 01 Control del ancho de la regla

El ancho de la regla en un lado se puede ajustar al toque de un botón en cualquier momento.



Se muestra en su tamaño original

- 01 Ajuste del sinfín de distribución automático/manual/inversión de marcha
- 02 Posición de flotación on/off
- 03 Ajuste de la anchura de la regla por un lado
- 04 Ajuste del cilindro nivelador

### Velocidad de los sinfines

Al igual que el operador de la extendidora, el operador de la regla también puede seleccionar el modo manual o el modo automático para transportadoras y sinfines. La función de "rotación inversa del sinfín" es muy útil y cómoda en la práctica.

### La regla flotante

La mezcla normalmente se extiende con la regla en modo de regla flotante, pero el operador puede apagar la regla flotante si es necesario, para descargar la mezcla residual cuando se completa el extendido, por ejemplo.



# LA CONSOLA DE MANDO NIVELTRONIC BASIC

De acuerdo con el concepto de mando ErgoBasic, VÖGELE ha desarrollado también Niveltronic Basic, un sistema automático de nivelación. Está integrado por completo en el sistema de control de la máquina y, en consecuencia, está perfectamente adaptado al modelo de extendidora en cuestión.

Otro aspecto sobresaliente de Niveltronic Basic es su manejo particularmente simple e intuitivo, una característica que facilita incluso a los operadores menos experimentados a aprender el manejo del sistema.

Esto crea las condiciones ideales para que la extendidora trabaje con el perfil deseado sobre cualquier base.

Cada lado de la regla es operado por una unidad de control remoto Niveltronic Basic separada, compacta y extremadamente robusta.



01



02



03

- 01 Los indicadores LED, también dispuestos en el sensor, y llamados cruces de nivelación, informan de forma permanente y bien visible para el operario de la regla si los valores nominales y reales coinciden.
- 02 Para Niveltronic Plus se comercializa una gran cantidad de tipos de sensores que responden a las diversas posibilidades de utilización de la máquina. Estos sensores van desde sensores mecánicos hasta sensores sónicos sin contacto.
- 03 A través de la pantalla de dos partes, cada uno de los operarios de la regla tiene acceso a ambos lados de la misma. Los símbolos ofrecen en todo momento informaciones sobre, p. ej., la altura del cilindro nivelador, los valores nominales y reales o la sensibilidad de los sensores de nivel ajustada.

- 01 Indicación de diferencias en la regulación
- 02 Ajuste de la sensibilidad de los sensores
- 03 Selección del modo de reconocimiento del sensor (suelo/cable/peralte)
- 04 Ajuste rápido
- 05 Calibrado del sensor



## VÖGELE > GOOD TO KNOW

### Sensores disponibles

#### Sensor de inclinación transversal

Con el sensor de inclinación transversal es posible definir de forma exacta el perfil transversal y extenderlo con precisión. El rango de medición se encuentra entre +/-10 %.

#### Sensor de nivel mecánico variable

Para la exploración del suelo, el sensor de nivel mecánico variable se puede equipar con patines en las longitudes de 30 cm, 1 m y 2 m.

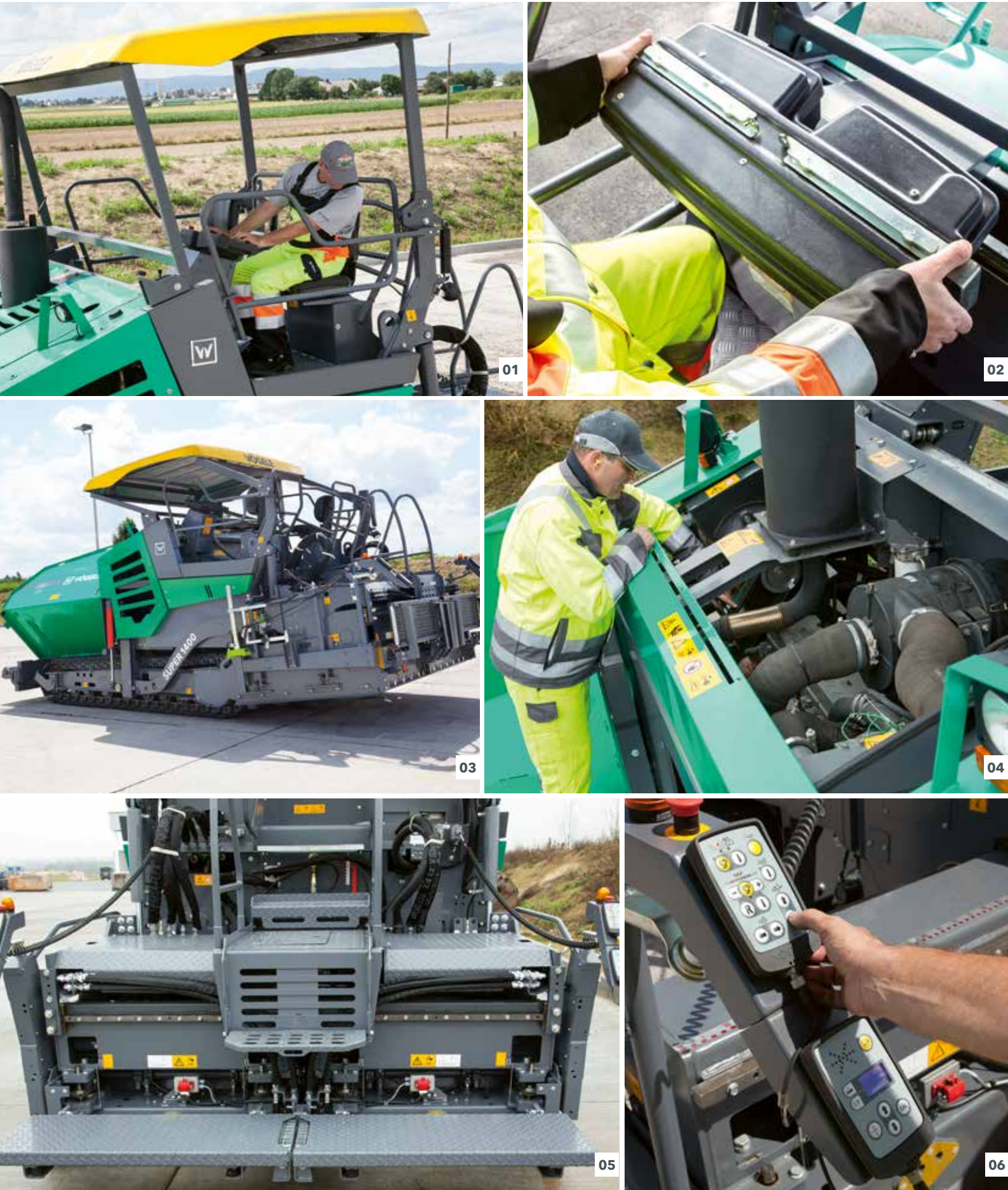
#### Sensor sónico múltiple

El sensor sónico múltiple con sus cuatro sensores tiene múltiples aplicaciones. Con el cálculo de un valor medio puede compensar perfectamente irregularidades cortas en la referencia.

#### Big MultiPlex Ski

El Big MultiPlex Ski compensa ondulaciones del terreno de gran longitud. En su viga soporte de longitud variable entre 5 y 13 m se pueden fijar de forma estándar tres o, en caso de necesidad, hasta cinco sensores sónicos múltiples.





# PLATAFORMA DE MANDO ERGOBASIC

Eficiente, confiable y confortable

La cómoda plataforma de mando ErgoBasic ofrece una visión perfecta de todas las zonas cruciales de la extendedora como la tolva receptora, el indicador de dirección o la regla.

**01 Trabajo cómodo**

- > Esta cómoda plataforma de mando ofrece una visibilidad perfecta de todos los puntos más importantes de la extendedora, por ejemplo, la tolva de material, el indicador de dirección y la regla. Esto permite, por ejemplo, que el conductor controle todo el proceso de alimentación y el proceso de extendido sin ningún problema.
- > Desplazamiento sencillo de la consola de mando por toda la anchura de trabajo para trabajar confortablemente en posición ergonómica en ambos lados de la máquina.

**02 Un sitio para cada cosa**

- > La plataforma de mando está claramente estructurada y ordenada y ofrece al maquinista un puesto de trabajo profesional. La consola de mando del conductor se puede proteger con una cubierta a prueba de roturas y agresiones deliberadas.

**03 Techo fijo ofrece protección óptima**

- > Moderno techo de plástico reforzado con fibra de vidrio protege al conductor. El techo puede plegarse hacia abajo sin problemas, lo que hace que la extendedora esté rápidamente lista para el transporte.

**04 Diseño rentable y cómodo para el servicio técnico**

- > El conductor de la extendedora accede confortablemente a todos los puntos de servicio de la máquina. La disposición clara y la accesibilidad de todas las bombas hidráulicas situadas en el engranaje de distribución de bombas facilita enormemente el trabajo del servicio técnico. Componentes estables de materiales altamente resistentes al desgaste tienen una larga vida útil y minimizan los tiempos de inactividad.

**05 Ascenso cómodo y seguro**

- > La pasarela y el ascenso central confortable de la regla de extendido facilitan un acceso rápido y cómodo a la plataforma de mando.

**06 Manejo seguro y sencillo de todas las funciones de la regla**

- > La consola de mando ErgoBasic de la regla facilita ajustar rápida y sencillamente todas las funciones relevantes para el extendido.
- > Cada lado de la regla es operado por una unidad de control remoto compacta y extremadamente robusta.



# REGLA DE EXTENDIDO AB 480 TV

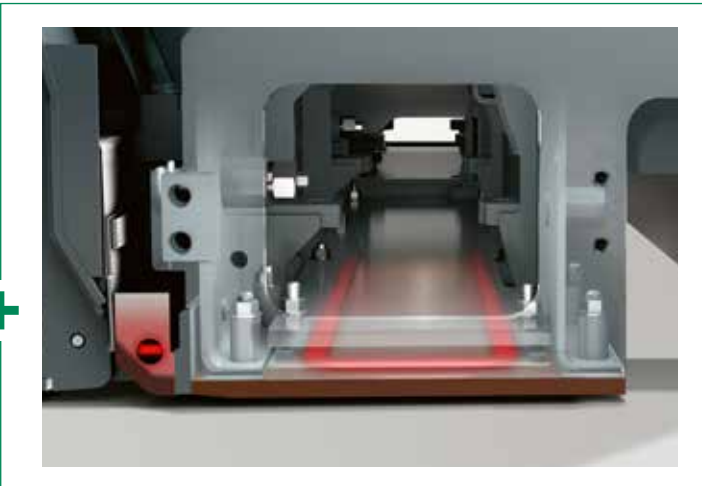
Las reglas extensibles de VÖGELE son siempre la primera opción en todos aquellos trabajos en los que se pretende conseguir la mejor calidad de extendido con diferentes anchuras de trabajo. Gracias a su robusto sistema de guía telescópica monotubular, estas reglas pueden ajustarse rápidamente y con precisión a cualquier anchura de extendido deseada.

Se proporciona una calefacción eléctrica de la regla para todos los elementos de compactación y alisado de la regla. La calefacción eléctrica calienta la regla hasta su temperatura de servicio en muy poco tiempo.

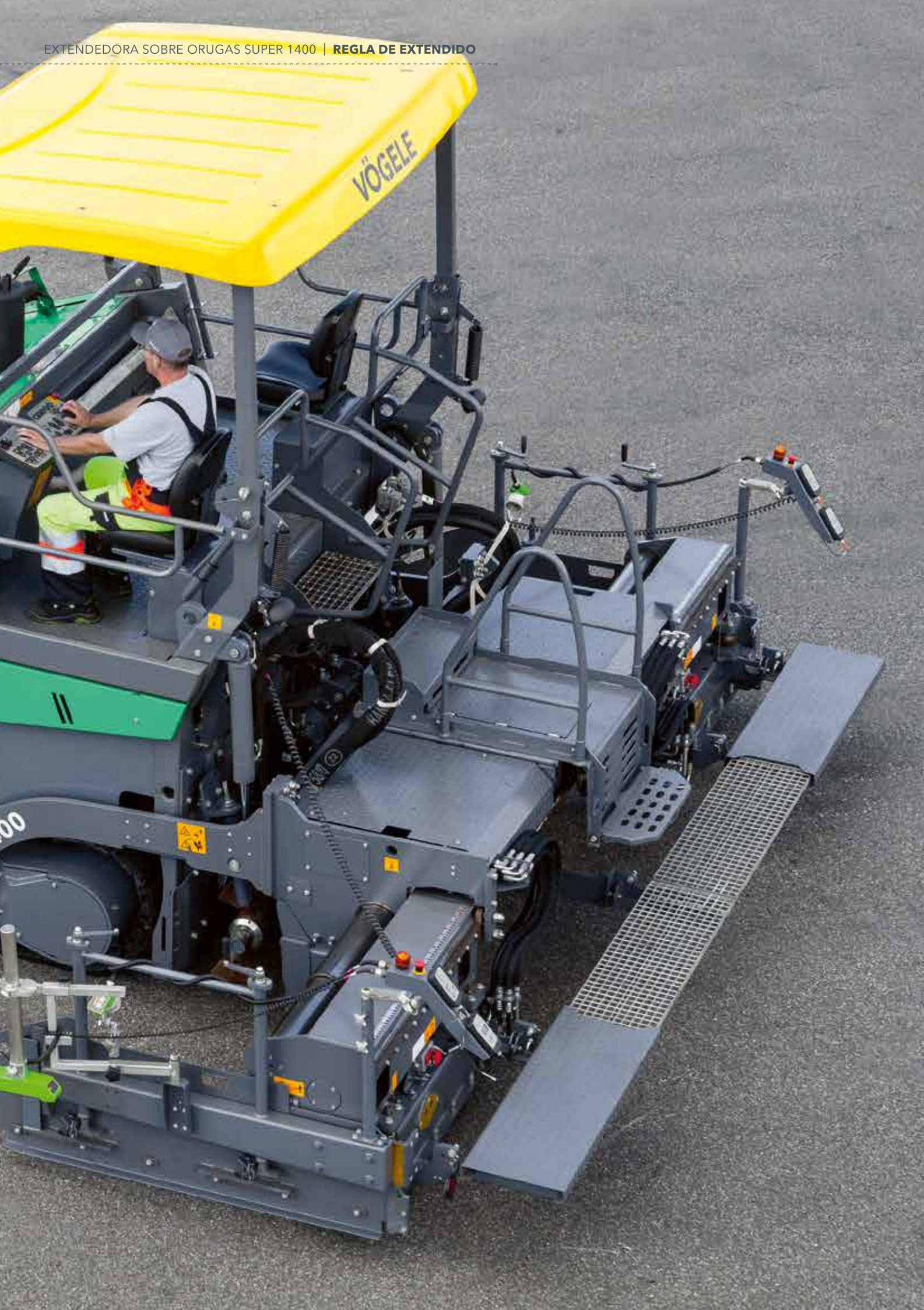


### Innovadora calefacción de la regla

Para optimizar la capacidad de compactación y crear una estructura superficial lisa, todos los elementos de compactación se calientan en toda la anchura de la regla. Las chapas de la regla están provistas de serie de elementos calefactores que distribuyen el calor por todas las chapas. Estas chapas están perfectamente aisladas por arriba para dirigir el 100 % del calor allí donde se necesita: en el lugar de contacto con la mezcla. Hay instalada una sofisticada tecnología de control que permite la gestión automatizada de la calefacción de la regla.







**AB 480 TV**

**Gama de anchuras de extendido**

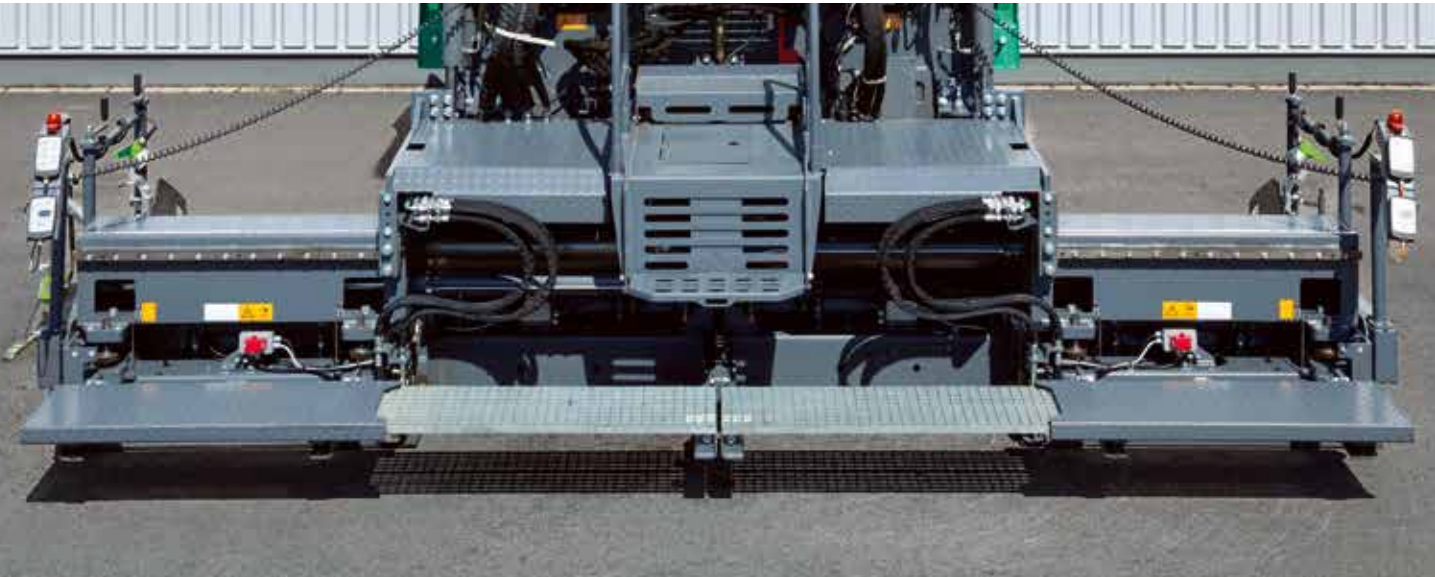
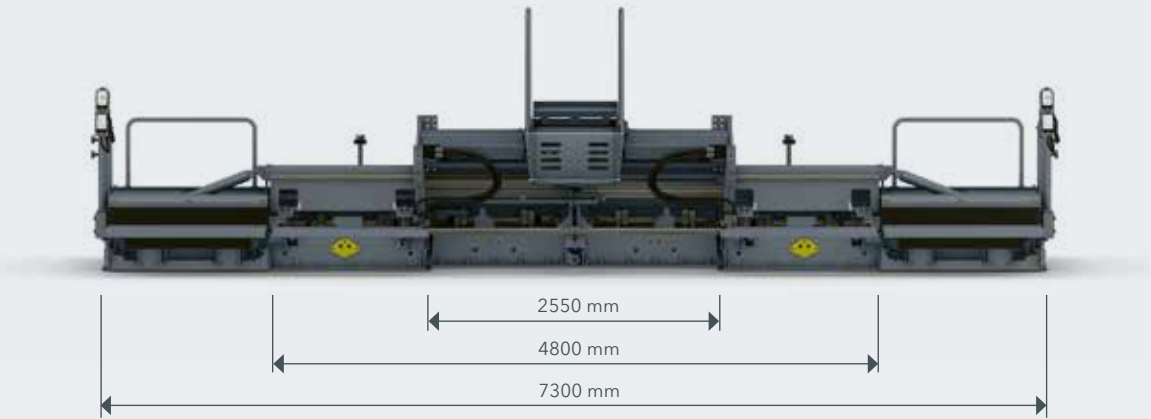
- > De 2,55 m a 4,8 m extensible con progresión continua
- > Anchura máxima de extendido con extensiones mecánicas:
  - > 6 m (2 x 60 cm)
  - > 7,3 m (2 x 125 cm)

**Sistema de compactación**

- > AB 480 TV con támara y vibración



Anchura máxima de trabajo





# SU SERVICIO DE ATENCIÓN AL CLIENTE DE WIRTGEN GROUP

Servicio en el que puede confiar.

Confíe para todo el ciclo de vida de su máquina en nuestro servicio técnico rápido y confiable. Nuestra amplia oferta de servicio tiene a disposición las soluciones adecuadas para cada uno de sus retos.



### Servicio de asistencia técnica

Cumplimos nuestra promesa de servicio con ayuda rápida y sencilla, tanto en la obra como en nuestros talleres profesionales. Nuestro equipo de servicio técnico está competentemente instruido. Gracias a nuestras herramientas especiales, las reparaciones, la conservación y el mantenimiento se realizan rápidamente. Si lo desea, le apoyamos con contratos de asistencia especialmente adaptados a sus necesidades.

> [www.wirtgen-group.com/service](http://www.wirtgen-group.com/service)



### Piezas de recambio

Con piezas originales y accesorios de WIRTGEN GROUP, usted asegura permanentemente la gran fiabilidad y disponibilidad de sus máquinas. Nuestros expertos le asesoran con gusto, también sobre soluciones de piezas de desgaste de aplicación optimizada. Nuestras piezas están disponibles en todo el mundo y se pueden pedir fácilmente.

> [parts.wirtgen-group.com](http://parts.wirtgen-group.com)



### Cursos

Las marcas de fábrica de WIRTGEN GROUP son especialistas en su sector y disponen de una experiencia en aplicaciones de décadas. De estos conocimientos y experiencias se aprovechan nuestros clientes. En nuestros cursos de WIRTGEN GROUP le transmitimos gustosamente nuestros conocimientos de forma especialmente adaptada a operarios y personal de servicio técnico.

> [www.wirtgen-group.com/training](http://www.wirtgen-group.com/training)



### Soluciones telemáticas

Las máquinas de construcción líderes en tecnología van acompañadas de las avanzadas soluciones telemáticas en WIRTGEN GROUP. Operations Center\*, la plataforma de soluciones digitales para la optimización de procesos, máquinas y servicios, simplifica la planificación del mantenimiento de sus máquinas y aumenta la productividad y la rentabilidad.

> [www.wirtgen-group.com/telematics](http://www.wirtgen-group.com/telematics)

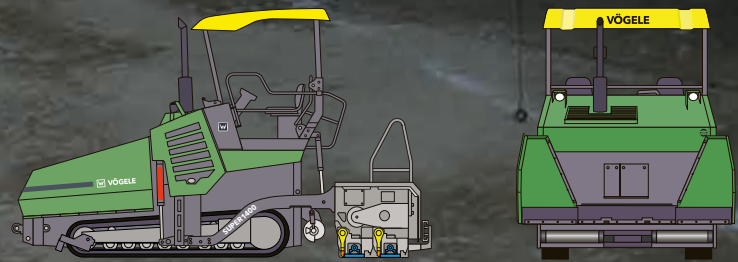
\* John Deere Operations Center™ (antes WITOS) actualmente no se encuentra disponible en todos los países. Diríjase a su sede responsable o al distribuidor correspondiente.

# VISIÓN DE CONJUNTO DE LOS DATOS TÉCNICOS

Extendedora sobre ruedas SUPER 1400



## DATOS TÉCNICOS



## SUPER 1400

- > Anchura de extendido máx.: 7,3 m
- > Rendimiento de extendido máx.: 600 t/h
- > Espesor de extendido máx.: 30 cm
- > Anchura de transporte: 2,55 m





**JOSEPH VÖGELE AG**

Joseph-Vögele-Str. 1  
67075 Ludwigshafen  
Germany

T: +49 621 8105-0

F: +49 621 8105-461

M: [marketing@voegele.info](mailto:marketing@voegele.info)

 [www.voegele.info](http://www.voegele.info)



Para obtener más informaciones, escanear el código.