

Máquina robusta de carregamento traseiro para operações de fresagem profissionais.

FRESADORA A FRIO

W 50 Ri | W 60 Ri



MÁQUINA ROBUSTA DE CARREGAMENTO TRASEIRO PARA OPERAÇÕES DE FRESAGEM PROFISSIONAIS.



A poderosa fresadora a frio de meio metro convence com seu conceito de operação eficiente a uma largura de trabalho de 0,5 m ou 0,6 m.

As funções adicionais e automáticas fáceis de usar aumentam seu potencial de desempenho na realização de trabalhos de construção em um ritmo rápido.

O sistema de nivelamento **LEVEL PRO PLUS** integrado ao sistema de controle da máquina fornece resultados de fresagem precisos.

Uma variedade de tambores fresadores permitem altos níveis de flexibilidade e desempenho da máquina.

Para otimizar o processo de carregamento de material, o poderoso sistema de carregamento traseiro pode ser ajustado.

FRESADORAS A FRIO WIRTGEN



FRESADORAS PEQUENAS

- > Largura de fresagem de até 1.300 mm
- > Profundidade de fresagem de até 300 mm



FRESADORAS COMPACTAS

- > Largura de fresagem de até 1.900 mm
- > Profundidade de fresagem de até 330 mm



FRESADORAS GRANDES

- > Largura de fresagem de até 4.400 mm
- > Profundidade de fresagem de até 350 mm

VISÃO GERAL DOS DESTAQUES

Perfeitamente equipada

01 Nivelamento LEVEL PRO PLUS-preciso e intuitivo

- > Operação simples e intuitiva **LEVEL PRO PLUS**
- > Integração total ao comando de máquina
- > Várias novas funções adicionais e automáticas
- > Medição da profundidade de fresagem através de sensores de deslocamento nos cilindros hidráulicos da proteção de bordas
- > Sensor ultrassônico na barra de nivelamento extensível à esquerda

02 Eficiente apoio de braço multifuncional

- > Apoio de braço multifuncional com design ergonômico e display de controle em cores
- > Sistema adicional de ajuste de altura da máquina no apoio de braço multifuncional
- > Indicador de dados de serviço no display de comando
- > Botões de favoritos com e atribuição

03 Perfeição em visão, conforto e ergonomia

- > Visão ideal da proteção de bordas direita e esquerda
- > Sistema de câmera de alta qualidade para a visão das áreas de trabalho importantes
- > Assento conforto do operador com design ergonômico, incluindo aquecimento do assento



04 Funções de direção eficazes

- > Rodas dianteiras deslocadas e largas
- > Ângulo de direção extremamente alto das rodas dianteiras
- > Função automática de direcionamento posterior da roda traseira

05 Manobras dinâmicas e rápidas

- > Velocidade de deslocamento de até 12 km/h
- > Direção rápida através do volante
- > Direção altamente precisa através do sistema de direção de precisão no apoio de braço multifuncional
- > Direção reversa com tambor fresador ligado

06 Retração rápida da roda traseira

- > Retração rápida e automática da roda traseira direita sem abaixamento do tambor fresador
- > Travamento seguro e fixo na posição final
- > Mancal deslizante maciço

07 Desempenho devido à tecnologia superior de corte

- > Sistema de porta-bits resistente ao desgaste HT08
- > Distância mínima da aresta exterior da máquina à aresta de fresagem para barras de borda pequenas
- > Proteção de bordas elevável hidraulicamente com posição flutuante proativa para elevação automática em sub-base solta
- > Elevação automática do raspador por meio do sensor de sobrecarga
- > Raspador desacoplado da correia de descarga para carregamento parcial, mesmo na profundidade de fresagem máxima
- > Escova para limpeza de áreas de fresagem

08 Desempenho máximo devido à alta capacidade de carga

- > Largura de correia extragrande de 350 mm e altura das presilhas de 25 mm para alta capacidade de transporte
- > Esteira com alto ângulo de giro
- > Correia dobrável hidráulica para dobragem rápida na operação em canteiros de obra
- > Acoplamento de troca rápida para montagem e desmontagem simples da correia de descarga



09 Alta tração devido à distribuição de peso ideal

- > Pesos suplementares variáveis até 1.000 kg
- > Baricentro da máquina particularmente baixo
- > Tanques de água e diesel neutros, montados no centro
- > Alta estabilidade da máquina nas versões de três rodas e quatro rodas

10 A mais alta produtividade da classe

- > Potência do motor enorme com torque máximo
- > Controle do motor moderno para consumo de diesel mínimo
- > Três velocidades de rotação diferentes do tambor fresador
- > Tensor da correia de transmissão de comutação hidráulica

NIVELAMENTO LEVEL PRO *PLUS* PRECISO E INTUITIVO

No trabalho de fresagem, é crucial remover as camadas na profundidade especificada. A tecnologia de nivelamento intuitiva WIRTGEN **LEVEL PRO *PLUS*** garante com alta precisão a profundidade de fresagem especificada.

Operação simples e intuitiva do LEVEL PRO *PLUS*

O sistema de nivelamento **LEVEL PRO *PLUS*** especialmente desenvolvido para fresadoras a frio, pode ser operado de forma intuitiva e simples através de botões rotativos com apenas uma mão, e o menu pode ser configurado conforme desejado. O **LEVEL PRO *PLUS*** caracteriza-se por resultados de fresagem precisos.

Totalmente integrado

A integração total do sistema de nivelamento **LEVEL PRO *PLUS*** no comando da máquina possibilita um alto grau de automação.

Funções adicionais e automáticas

O sistema de nivelamento **LEVEL PRO *PLUS*** oferece muitas funções automáticas e adicionais que aliviam o trabalho do operador. Isso também resulta em processos mais rápidos.

Sensores de deslocamento

Sensores de deslocamento robustos nos cilindros hidráulicos de proteção de bordas detectam a linha de referência e a exibem diretamente no display de comando de alta resolução **LEVEL PRO *PLUS***.

Barra de nivelamento

A barra de nivelamento telescópica, com sensor ultrassônico para varreduras de até 2,0 m à esquerda da máquina, garante ótimos resultados de fresagem mesmo em tarefas complexas de nivelamento.

01



02

Display LEVEL PRO **PLUS**

Controle da máquina

Barra de nivelamento
com sensor ultrassônicoCilindro hidráulico de proteção de
bordas com sensor de deslocamento

Sensor de inclinação transversal

01 LEVEL PRO **PLUS** é sinônimo de qualidade perfeita de nivelamento em altas velocidades de trabalho.

02 O sistema de nivelamento funciona com diversos sensores.

03 A operação simples possibilita um processo de nivelamento eficiente.

03



Sempre no nível
LEVEL PRO **PLUS**

Use a melhor referência

Barra de nivelamento à esquerda com 2 m de alcance

EFICIENTE APOIO DE BRAÇO MULTIFUNCIONAL

O eficiente apoio de braço multifuncional da W 50 Ri / W 60 Ri não só contribui para processos mais rápidos e melhores resultados, como também garante a satisfação do operador.

Apoio de braço multifuncional com design ergonômico

O apoio de braço multifuncional e ajustável individualmente combina um design inovador com a perfeita facilidade de uso. As informações importantes são exibidas em cores no display de comando. O apoio de braço multifuncional também está integrado com precisão ao conceito de operação uniforme de toda a frota WIRTGEN de fresadoras pequenas e permite um trabalho produtivo desde o início.

Dados de serviço

Por exemplo, o peso e volume do material removido, as áreas fresadas ou o número de caminhões carregados podem ser exibidos automaticamente. Esses dados de serviço podem ser usados para protocolar o desempenho diário.

Botões de favoritos

Quatro botões podem ser atribuídos a 20 funções diferentes de acordo com preferências individuais.

Ajuste de altura adicional

O ajuste de altura da máquina hidraulicamente proporcional, incluindo a função de memória de profundidade de fresagem, é realizado de maneira conveniente através do apoio de braço multifuncional.

01





02



01 Com apenas uma mão, o operador tem o controle de tudo.

02 A plataforma do operador com design ergonômico e apoio multifuncional para o braço aumenta imensamente a produtividade da máquina.

Tudo sob controle

Apoio de braço multifuncional e ergonômico

Em um só lugar

Display em cores com informações superiores

PERFEIÇÃO EM VISÃO, CONFORTO E ERGONOMIA

A perfeita visibilidade, conforto e ergonomia são fatores de eficiência, especialmente a longo prazo. Em última análise, eles resultam em mais produtividade e lucratividade em cada trabalho.

Visão ideal

A geometria otimizada da plataforma do operador não só permite uma visão clara do protetor de bordas da direita, mas até mesmo do protetor da esquerda. Além disso, o chassi deliberadamente estreito oferece uma visão clara da borda de fresagem à direita e a suspensão da correia de carregamento, projetada de forma compacta, permite uma boa visão da área de fresagem na traseira.

Sistema de câmera de alta qualidade

O sistema de câmera consiste em duas câmeras e um monitor robusto. O monitor exibe a imagem de alta resolução da situação de carregamento das câmeras no final da correia de descarga e da área em frente à caixa do tambor de fresagem abaixo da máquina.

Assento confortável do operador

O assento de design ergonômico, giratório e confortável com aquecimento permite ao operador trabalhar com comodidade. Além disso, ele contribui para uma ótima visibilidade lateral e traseira.

01



02

- 01 Um trabalho mais ergonômico aumenta a produtividade.
- 02 Visão da proteção de bordas direita e esquerda sem obstruções



Concentração total no processo de fresagem

Excelente visibilidade e sistema de câmera eficaz

Operação cômoda

Assento confortável do operador

FUNÇÕES DE DIREÇÃO EFICAZES

A W 50 Ri / W 60 Ri é a fresadora a frio mais manobrável de sua classe. Seja fresando os raios mais estreitos, manobrando em locais com espaço restrito ou dirigindo em torno de obstáculos: ela explora plenamente o potencial de economia de tempo.

Rodas dianteiras deslocadas e largas

Rodas alinhadas ao eixo dianteiro deslocadas em 15 cm (na versão de quatro rodas) também rodam "em uma pista", com o ângulo de direção na direita. Isso otimiza a condução sobre obstáculos e bordas do terreno. As rodas dianteiras extralargas também garantem uma baixa carga na superfície com desgaste reduzido.

Ângulo de direção extremamente amplo

O ângulo de direção extremamente amplo para a esquerda e direita garante raios de viragem mais pequenos e, portanto, manobras rápidas mesmo em passagens estreitas.

Função automática de direcionamento

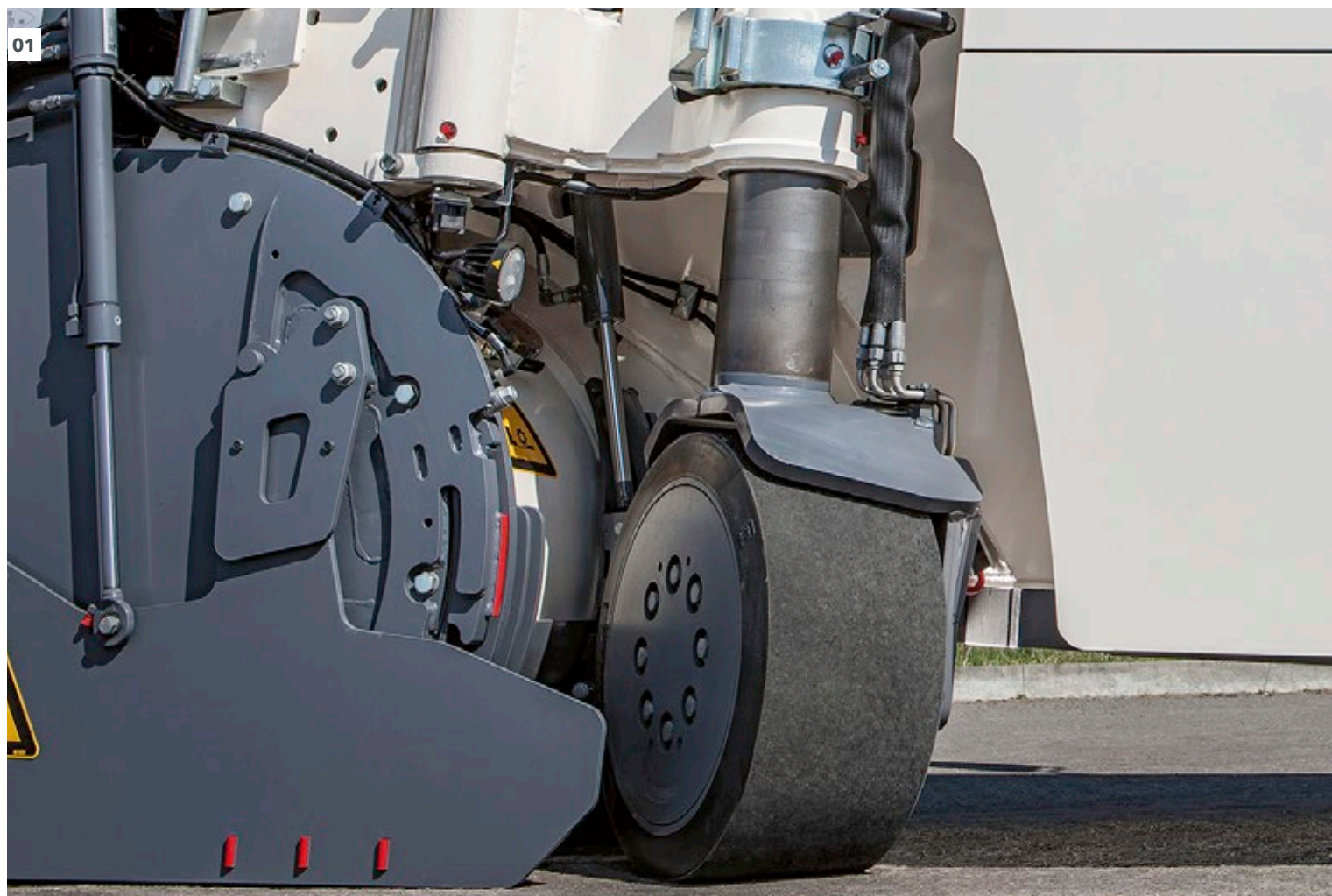
A função automática de direcionamento posterior da roda traseira direito em posição rebatida não só proporciona à fresadora pequena a máxima capacidade de manobra, como também minimiza o desgaste dos pneus.

Passa pelos obstáculos

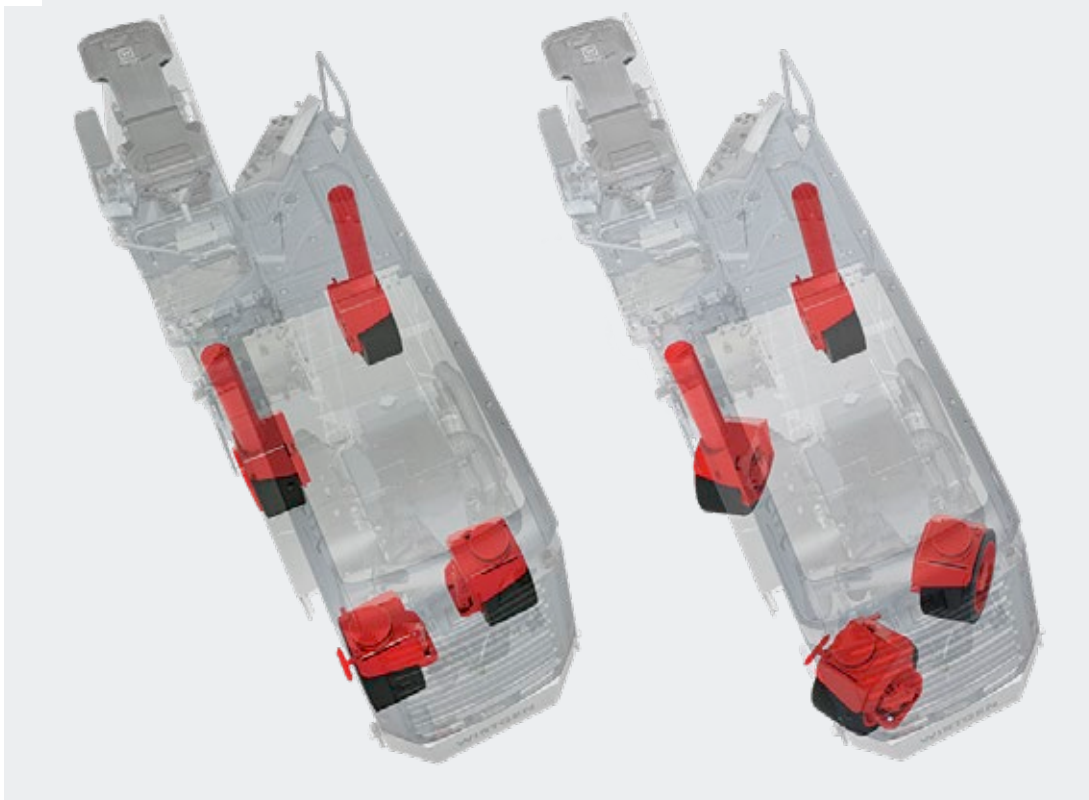
Rodas dianteiras deslocadas

Manipula bem cada curva

Enorme ângulo de direção



02



01 O enorme ângulo de direção facilita o trabalho em canteiros de obras estreitos.

02 Rodas dianteiras deslocadas e largas melhoram a condução sobre obstáculos e bordas do terreno.



MANOBRAS DINÂMICAS E RÁPIDAS

A W 50 Ri / W 60 R é também a fresadora a frio mais rápida da classe. Ela é sempre a primeira a chegar ao próximo canteiro de obras ao dirigir de forma rápida e independente:

Direção coordenada

Se for necessário dirigir de forma particularmente rápida – como em manobras ou curvas – a direção é feita como de costume através do volante.

Direção com a ponta dos dedos

O sistema de direção hidráulico de alta sensibilidade possibilita uma direção rápida e macia, também por meio do apoio de braço multifuncional direito.

Velocidade máxima 12 km/h

A velocidade de deslocamento de até 8 km/h (versão de três rodas) ou 12 km/h (versão de quatro rodas) garante uma execução especialmente rápida da obra.

Direção reversa com tambor fresador ligado

A direção reversa com tambor fresador ligado permite manobras fáceis e rápidas no canteiro de obras.



01 A direção com a ponta dos dedos permite dirigir exatíssimos com exatidão.

02 A fresadora pequena domina manobras rápidas em passagens estreitas de forma excelente.

02



Agilidade na implementação

Rapidez de até 12 km/h

Pura precisão de direção

Direção com a ponta dos dedos

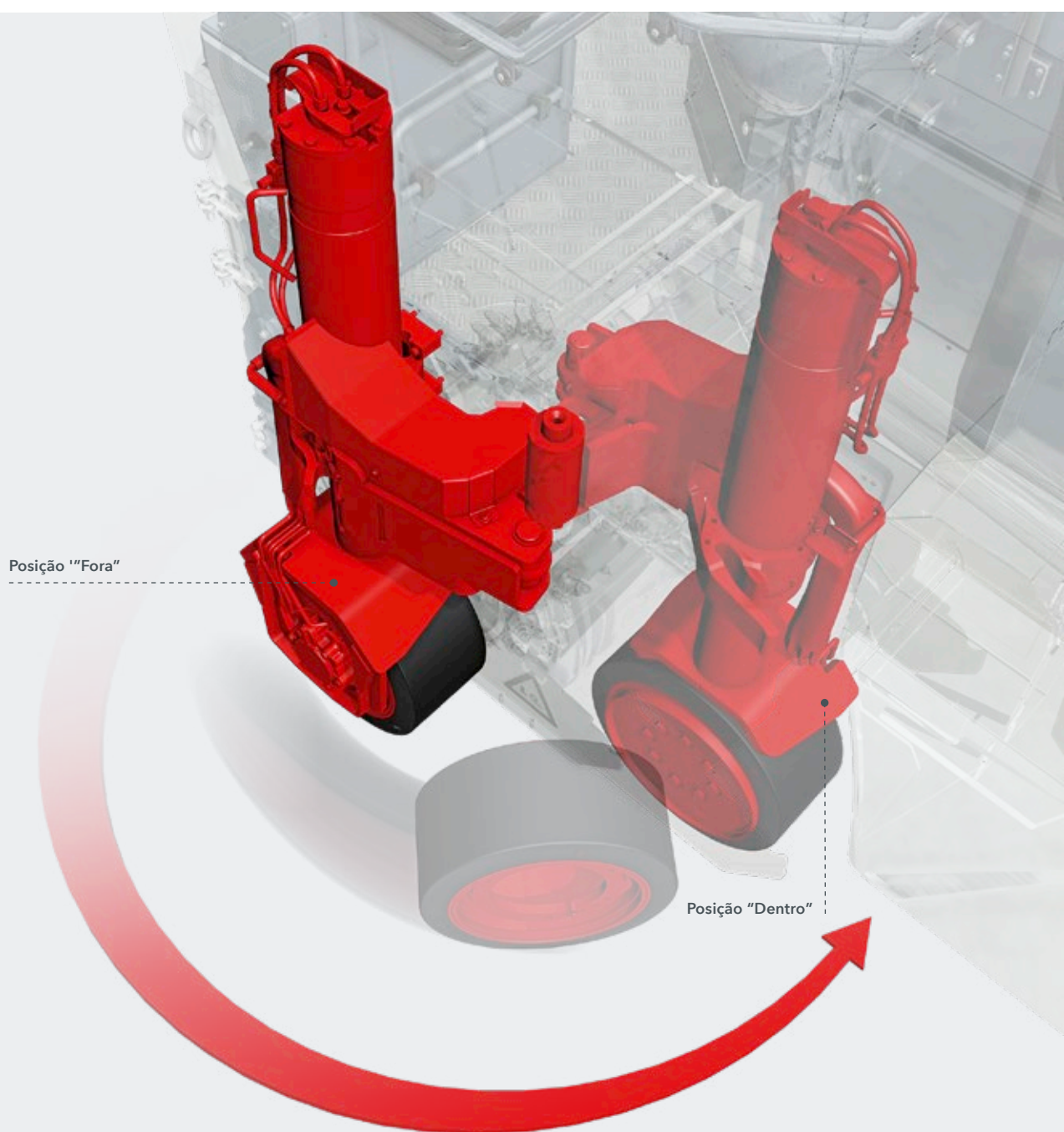
RETRAÇÃO RÁPIDA DA RODA TRASEIRA

Tempo recorde - em apenas 30 s

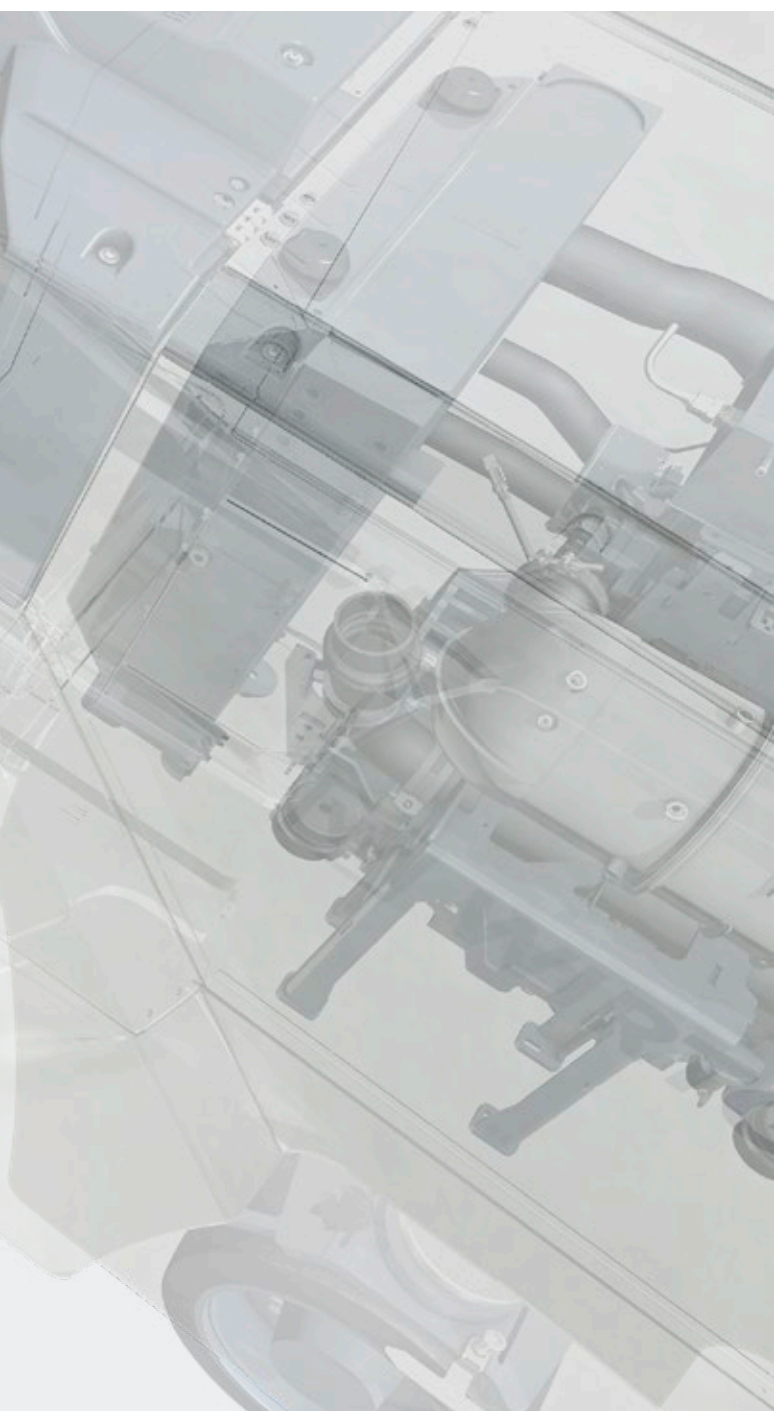
Roda traseira com retração automática

Protege o tambor de fresagem e a sub-base

Inclinação sem contato com o solo



A roda traseira direita giratória permite uma fresagem precisa ao longo de obstáculos, como cantos de meios-fios ou muros.



A roda traseira direita giratória permite uma fresagem precisa ao longo de obstáculos, como cantos de meios-fios ou muros.

Retração automática

Para fresar ao longo de meios-fios ou outros obstáculos, a roda de apoio traseira direita pode ser girada hidráulicamente em frente ao tambor fresador, a partir da plataforma do operador – sem que o tambor toque no solo. Essa operação é realizada com extrema rapidez – dentro de 30 segundos. E como o tambor fresador não toca mais o solo ao ser retraído, não há risco de danificar os bits ou a superfície.

Bloqueio fixo

A conexão segura e firme do chassi traseiro direito com a roda traseira na posição final minimiza o desgaste e eleva a precisão.

Mancal deslizante maciço

O mancal deslizante robusto e resistente ao desgaste garante uma folga mínima na cinemática e, com isso, resultados de fresagem com precisão uniforme.

DESEMPENHO DEVIDO À TECNOLOGIA SUPERIOR DE CORTE

Soluções inteligentes para tambores fresadores, protetores de bordas, raspadores e materiais depressores tornam a fresagem mais rápida, menos complicada e de maior qualidade.

Sistemas de porta-bits HT08

O novo sistema de porta-bits HT08 impressiona por sua alta resistência ao desgaste e longa vida útil.

Barras de borda pequenas

A distância extremamente pequena entre a borda de fresagem direita e a borda externa da máquina deixa apenas uma barra de borda mínima.

Proteção de bordas elevável hidraulicamente com posição flutuante proativa

Os sensores de sobrecarga nos protetores de bordas esquerdos e direitos fazem com que o protetor de bordas seja levantado brevemente para evitar que afunde em sub-base macia.

Elevação automática do raspador

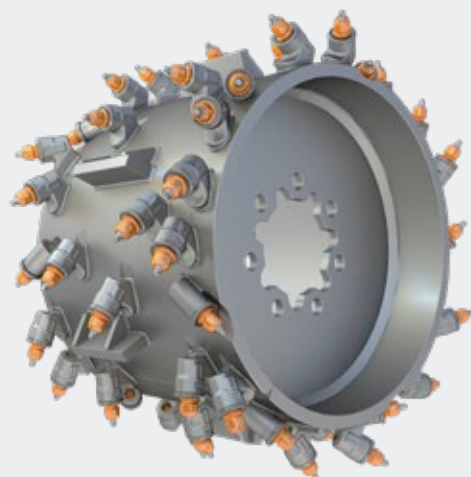
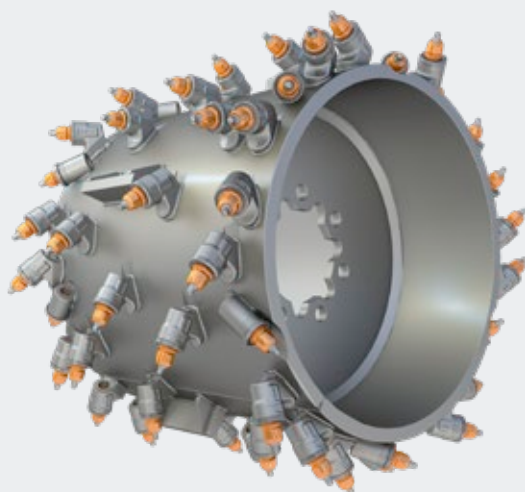
Os sensores de sobrecarga protegem o agregado do tambor fresador contra danos: Eles acionam uma breve elevação do raspador, por exemplo, para evitar obstáculos ou desníveis.



Resistente ao desgaste e durável
HT08 com vida útil elevada

Fresagem mais precisa
Escova opcional

Diversos tambores fresadores diferentes disponíveis permitem uma ampla gama de aplicações.



Raspador desacoplado

O raspador é desacoplado da correia de descarga e torna possível o carregamento parcial mesmo ao fresar na profundidade de fresagem máxima.

Escova

A unidade de escovação fixada na parte frontal da máquina garante que a superfície de fresagem seja limpa por meio de escovas de disco e possa, assim, ser fresada com precisão ao longo de uma pista existente.

01 O compartimento redondo do tambor fresador garante o transporte ideal do material a uma profundidade de fresagem de até 210 mm.

02 A proteção das bordas pode ser levantada hidráulicamente em ambos os lados.



DESEMPENHO MÁXIMO DEVIDO À ALTA CAPACIDADE DE CARGA

A qualidade de uma fresadora a frio depende do seu sistema de carga. O carregamento de material fresado do W 50 Ri / W 60 Ri foi, portanto, aparado para o máximo desempenho.

Grande ângulo de oscilação da correia

O grande ângulo de inclinação do transportador de 30° para a esquerda e para a direita também permitem carregar o material em aplicações difíceis

Largura da correia de 350 mm e largura das presilhas de 25 mm

A largura de correia extragrande de 350 mm e a altura das

presilhas de 25 mm garantem uma alta capacidade de transporte.

Correia de dobra hidráulica

A correia dobrável hidráulica garante a dobragem rápida da correia de descarga em qualquer tipo de aplicação na obra e fácil transporte.

Acoplamento de troca rápida

O acoplamento de troca rápida garante uma conexão simples das ligações hidráulicas durante a montagem/desmontagem da correia de descarga.

Transporte de máquinas sob medida

Correia de dobra hidráulica

Correia de descarga de montagem rápida

Acoplamento de troca rápida



01 A fresadora pequena oferece um carregamento de material potente e eficiente.

02 O amplo ângulo oscilante do transportador em ambos os lados garante uma carga flexível do material fresado.

03 A correia dobrável reduz o comprimento de transporte da máquina.

04 O acoplamento de troca rápida acelera a montagem e desmontagem da correia de descarga.



ALTA TRAÇÃO DEVIDO À DISTRIBUIÇÃO IDEAL DO PESO

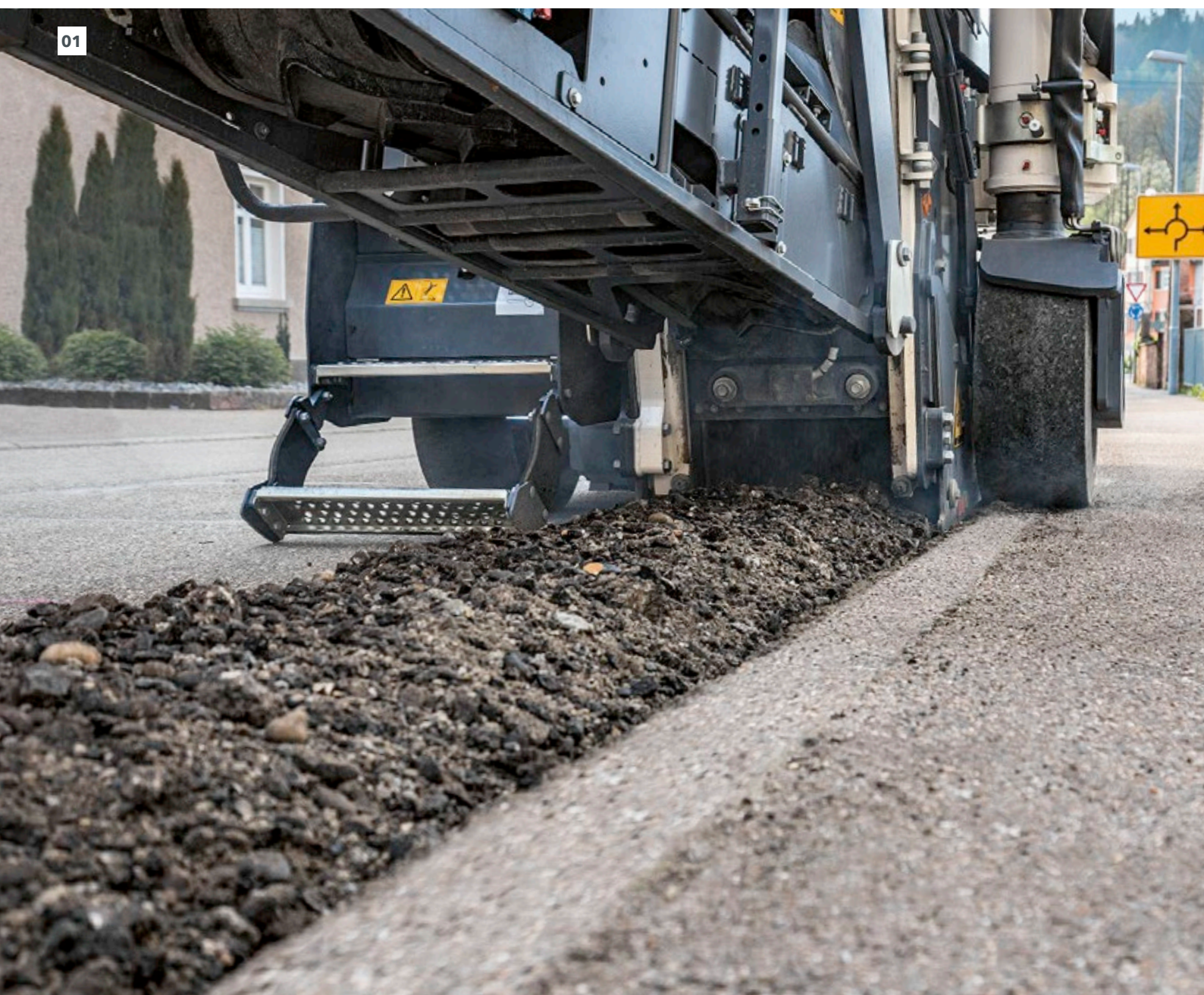
Equilibrado

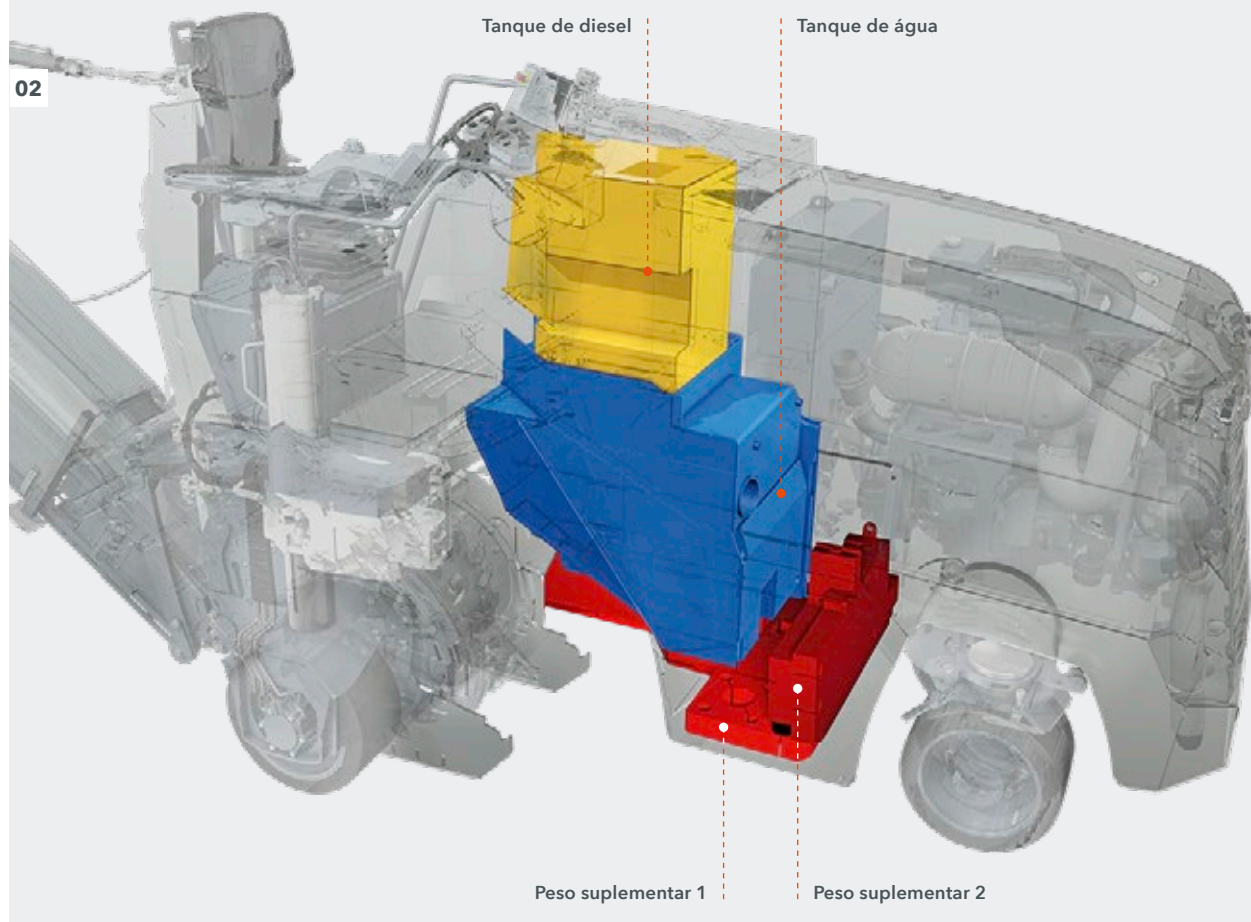
Baixo centro de gravidade e perfeita distribuição de peso

Transporte flexível

Pesos adicionais variáveis

01





01 Graças à alta tração, mesmo o trabalho extenuante de fresagem não é problema..

02 Pesos adicionais e tanques posicionados centralmente asseguram a melhor tração em cada aplicação.

03 O transporte fácil é outro ponto positivo.

A alta tração é essencial para uma alta produtividade. A distribuição de peso ideal da W 50 Ri / W 60 Ri oferece uma tração consistentemente alta em qualquer aplicação.

Pesos suplementares

O baixo peso próprio das fresadoras pequenas, em combinação com pesos suplementares variáveis de até 1.000 kg, proporciona, se necessário, um grande peso operacional, tração ideal e transporte sem problemas.

Centro de gravidade particularmente baixo

O centro de gravidade particularmente baixo e a distribuição equilibrada do peso garantem sempre uma tração ideal.

Tanques de água e diesel montados no centro

Os tanques de água e de diesel dispostos no centro da máquina garantem uma distribuição neutra da carga por eixo e tração ideal, independentemente dos respectivos níveis de enchimento.

Alta estabilidade da máquina

O eixo de quatro rodas de design inteligente oferece uma perfeita capacidade de manobra em qualquer situação.

A MAIS ALTA PRODUTIVIDADE DA CLASSE

Execução de obra até 20% mais rápida com máxima economia de custos! A alta potência e o comando inteligente do motor do da fresadora pequena contribuem significativamente para isso.

Enorme rendimento do motor

O rendimento máximo do motor com alto torque garante um trabalho rápido e produtivo, mesmo com profundidades máximas de fresagem.

Comando do motor moderno

A velocidade do motor controlada sob demanda garante baixos níveis de ruído e consumo mínimo de diesel. O sistema de

refrigeração com velocidade da ventoinha controlada por temperatura também contribui para uma menor emissão de ruídos.

Três velocidades do tambor fresador diferentes:

Três velocidades diferentes do tambor fresador permitem um enorme desempenho de fresagem em uma ampla variedade de aplicações.

Tensor da correia de transmissão de comutação hidráulica

O tensor de correia de alimentação hidráulica e engate automático possibilita uma transmissão segura e de alta potência.

Potente, econômica e ambientalmente correta

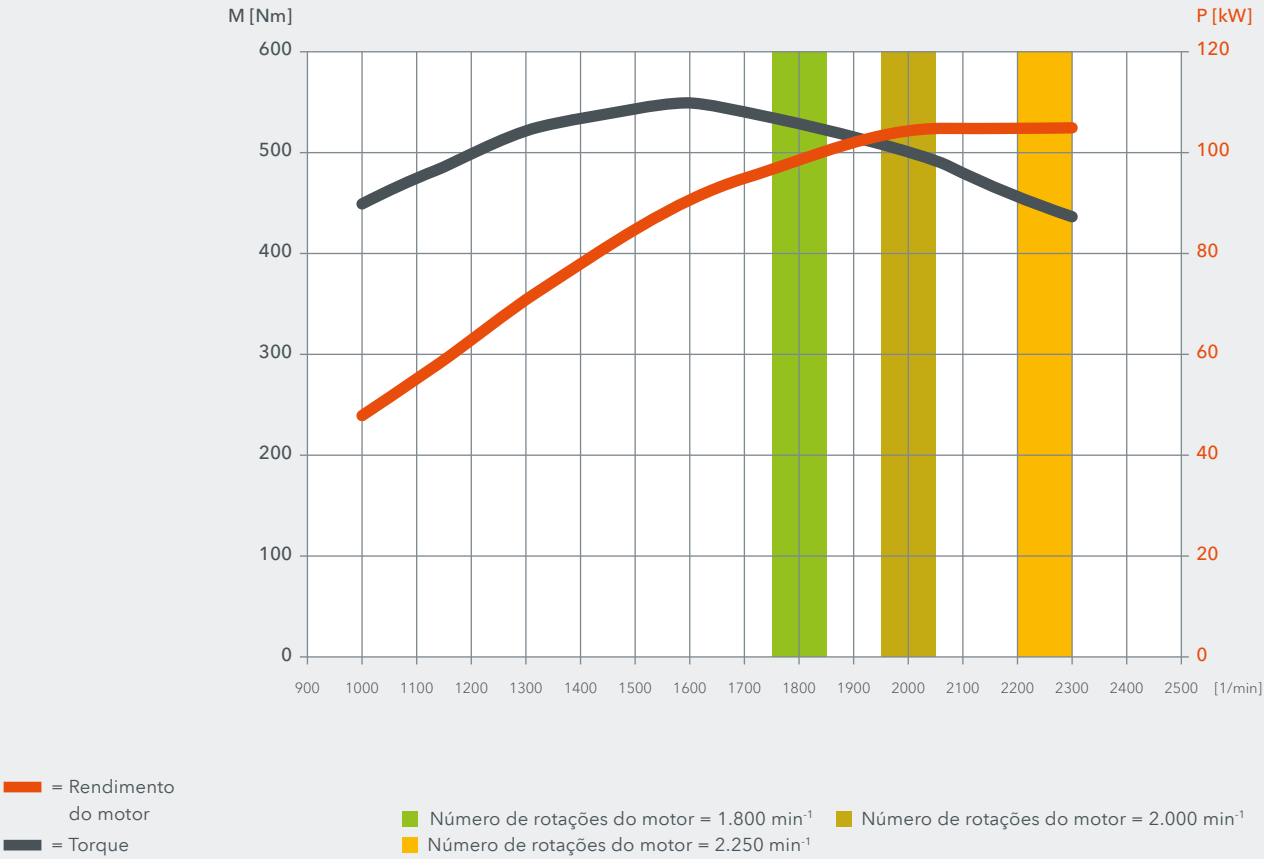
Três velocidades de rotação do tambor fresador



- 01 O motor da W 50 Ri / W 60 Ri atende aos níveis de emissões EU Stage 5.
- 02 O melhor acesso aos componentes permite a fácil manutenção da máquina.
- 03 Sob carga elevada, o comando do motor garante um aumento do torque e, desse modo, um alto desempenho de fresagem.



Características do motor da fresadora a frio W 50 Ri / W 60 Ri (EU STAGE 5)







A poderosa fresadora a frio de meio metro convence com seu conceito de operação eficiente a uma largura de trabalho de 0,5 m ou 0,6 m. As funções adicionais e automáticas fáceis de usar aumentam seu potencial de desempenho na realização de trabalhos de construção em um ritmo rápido. Uma variedade de tambores fresadores permitem altos níveis de flexibilidade e desempenho da máquina.



DADOS TÉCNICOS	W 50 Ri	W 60 Ri
Tambor fresador		
Largura de fresagem	500 mm	600 mm
Profundidade de fresagem ¹⁾	0 - 210 mm	0 - 210 mm
Diâmetro do círculo de corte	750 mm	750 mm
Motor		
Fabricante do motor	Deutz	
Tipo	TCD 4,1 L4	
Refrigeração	Água	
Número de cilindros	4	
Potência nominal a 2.300 min ⁻¹	105 kW / 141 HP / 143 PS	
Potência máxima a 2.300 min ⁻¹	105 kW / 141 HP / 143 PS	
Cilindrada	4.100 cm3	
Consumo de combustível com potência classificada na mistura no canteiro de obras	28,2 l/h 11,3 l/h	
Nível de potência sonora de acordo com a norma EN 500-2 para motor Plataforma do operador	≤ 102 dB(A) ≥ 80 dB(A)	
Nível de emissão de gases de escape	EU Stage 5	
Sistema elétrico		
Tensão de alimentação	24 V	
Capacidade de preenchimento		
Combustível	230 l	
AdBlue® / DEF ²⁾	17,5 l	
Óleo hidráulico	63 l	
Água	600 l	
Características de deslocamento		
Velocidade máx. de fresagem	0 - 48 m/min (0 - 2,9 km/h)	
Velocidade máx. de deslocamento, versão de 3 rodas	0 - 133 m/min (0 - 8 km/h)	
Velocidade máx. de deslocamento, versão de 4 rodas	0 - 200 m/min (0 - 12 km/h)	
Pneus		
Dimensões dos pneus dianteiros, versão de 3 ou 4 rodas (Ø x L)	530 x 300 mm	
Dimensões dos pneus traseiros, versão de 3 ou 4 rodas (Ø x L)	559 x 254 mm	
Carregamento de material fresado		
Largura da correia de descarga	350 mm	
Capacidade teórica da correia de descarga	80 m³/h	

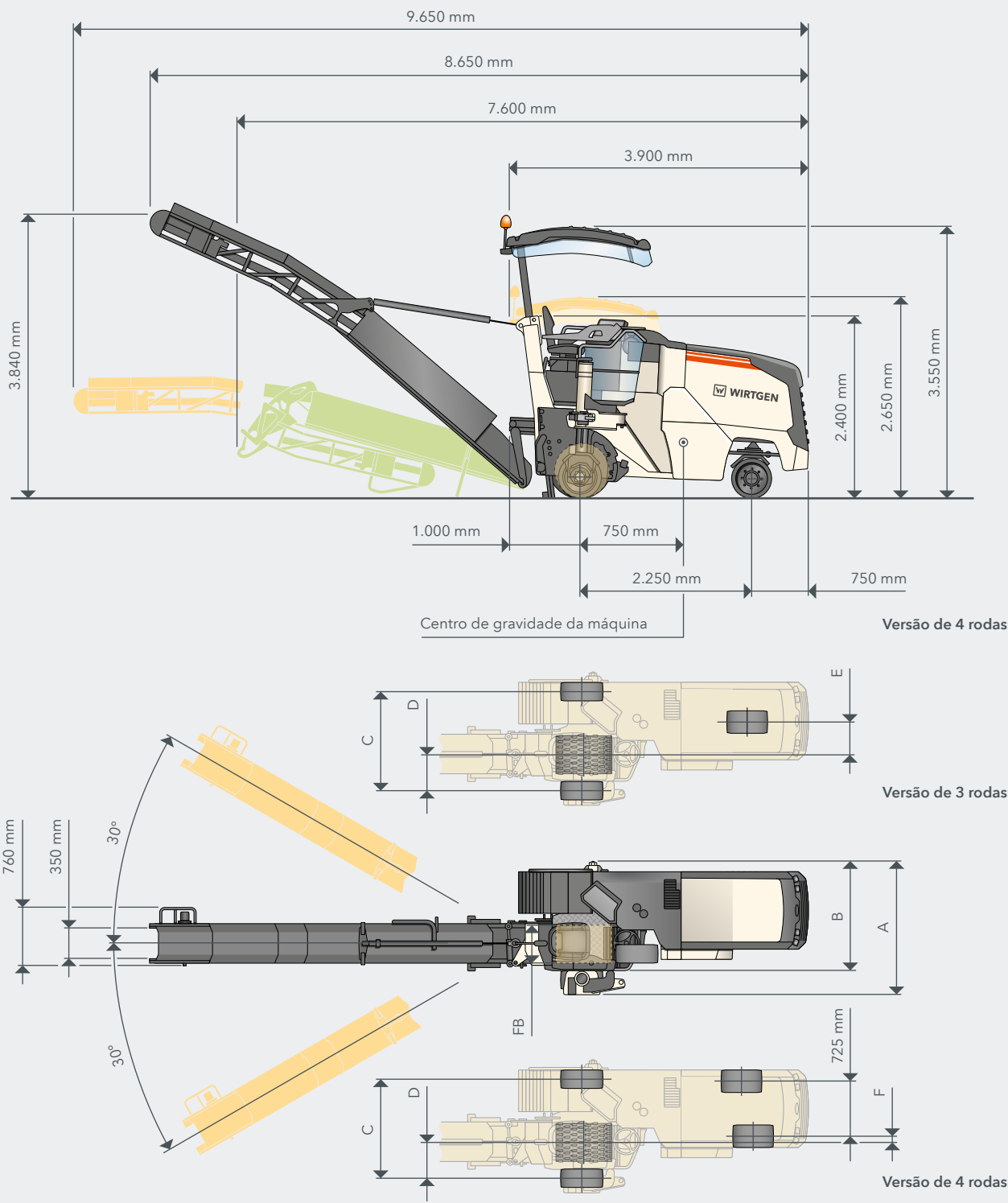
DADOS TÉCNICOS	W 50 Ri	W 60 Ri
Peso da máquina básica		
Máquina sem carga, versão de 3 rodas sem cinta e fluidos operacionais	6.430 kg	6.950 kg
Peso operacional CE ³⁾ , versão de 3 rodas sem cinta	6.930 kg	7.450 kg
Peso de serviço máximo (totalmente abastecido com equipamento máximo)	9.714 kg	9.884 kg
Pesos dos fluidos operacionais		
Água	600 kg	
Combustível (0,83 kg/l)	190 kg	
AdBlue® / DEF ²⁾ (1,1 kg/l)	19 kg	
Pesos adicionais		
Operador da máquina e ferramentas		
> Operador da máquina	75 kg	
> Peso de 2 recipientes de bits	50 kg	
> Ferramentas de bordo	30 kg	
Agregados opcionais de tambor fresador em vez do padrão		
> Compartimento do tambor fresador FB500 com sistema raspador	360 kg	–
> Compartimento do tambor fresador FB600 com sistema raspador	–	370 kg
Tambores fresadores opcionais em vez do padrão		
> Unidade de fresagem FCS FB400 HT08 LA15 incl. peças inferiores do raspador	-55 kg	–
> Unidade de fresagem FCS FB300 HT08 LA15 incl. peças inferiores do raspador	-105 kg	–
> Tambor fresador FB80, FT210 HT02 com 24 bits	-163 kg	-190 kg
> Tambor fresador FB300 HT08 LA15 com 47 bits	-86 kg	–
> Tambor fresador FB400 HT08 LA15 com 54 bits	-45 kg	–
> Tambor fresador microfino FB500 HT4 LA3 com 166 mini-bits	-64 kg	–
> Tambor fresador fino FB500 HT5 LA6 com 84 bits	5 kg	–
> Tambor fresador fino FB600 HT5 LA6 com 101 bits	–	3 kg
> Tambor fresador FB500 Eco-Cutter HT08 LA20 com 54 bits	-6 kg	–
> Tambor fresador FB600 Eco-Cutter HT08 LA20 com 58 bits	–	-13 kg
> Anexação da roda de fresagem lateral FB80, FT300 compl.	-60 kg	–
Equipamento adicional opcional		
> Peso adicional de aplicação variável 1	380 kg	Padrão
> Peso adicional de aplicação variável 2	620 kg	
Equipamento adicional opcional		
> Correia de descarga, 5.600 mm de comprimento, 350 mm de largura (sem sistema raspador)	480 kg	
> Correia de descarga de 5.600 mm compr., 350 mm de largura, com disp. de dobra hidráulico (sem sistema raspador)	560 kg	
> Correia de descarga encurtada, 1.100 mm de comprimento, 350 mm de largura (sem sistema raspador)	210 kg	
> Versão de 4 rodas em vez da versão de 3 rodas	130 kg	
> Cobertura de proteção contra intempéries	150 kg	

¹⁾ A profundidade de fresagem máxima pode divergir do valor indicado devido a tolerâncias e desgaste.

²⁾ AdBlue® é uma marca registrada da Verband der Automobilindustrie (VDA) e. V. (Federação da Indústria Automotiva).

³⁾ Peso da máquina, metade do peso de todos os materiais operacionais, ferramentas de bordo, operador da máquina, nenhum equipamento adicional.

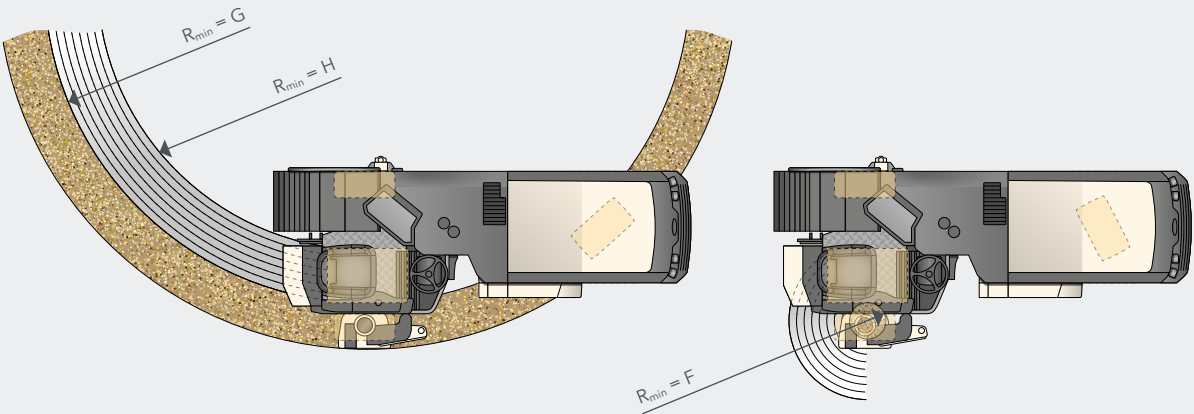
VISÃO LATERAL / VISÃO DE CIMA W 50 Ri / W 60 Ri



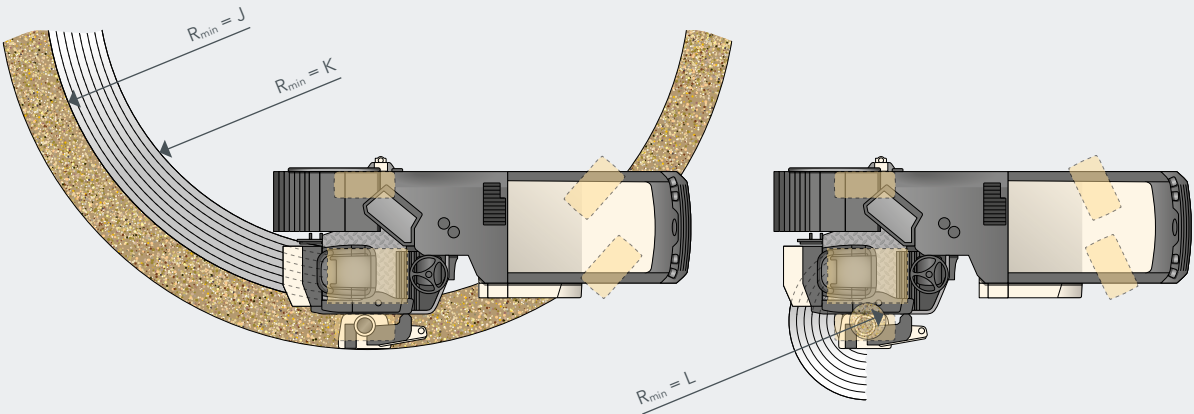
	A	B	C	D	E	F	FB
W 50 Ri	1.640 mm	1.350 mm	1.296 mm	435 mm	435 mm	80 mm	500 mm
W 60 Ri	1.760 mm	1.430 mm	1.416 mm	485 mm	485 mm	130 mm	600 mm

CÍRCULO DE FRESAGEM W 50 Ri / W 60 Ri A UMA PROFUNDIDADE DE FRESAGEM DE 50 MM

Versão de 3 rodas



Versão de 4 rodas



	VERSÃO DE 3 RODAS			VERSÃO DE 4 RODAS		
	G	H	I	J	K	L
W 50 Ri	2.900 mm	2.400 mm	150 mm	2.350 mm	1.850 mm	150 mm
W 60 Ri	3.000 mm	2.400 mm	50 mm	2.450 mm	1.850 mm	50 mm

EQUIPAMENTO PADRÃO	W 50 Ri	W 60 Ri
Máquina básica		
> Capô do motor com isolamento acústico e suspensão do motor com desacoplamento elástico para uma operação particularmente calma e pequena emissão de ruído	■	■
> Máquina de 3 rodas com velocidade de transferência de 6 km/h e direção padrão	□	□
Agregado de tambor fresador		
> Tensor de correia hidráulico, de conexão automática para transmissão de força segura ao tambor de fresagem	■	■
> Proteção de bordas com elevação hidráulica e sensores de medição do trajeto nos cilindros hidráulicos para a verificação da profundidade de fresagem.	■	■
> Caixa redonda do tambor fresador e proteção de bordas reta esquerda para o transporte ideal do material e com isso pequenas quantidades residuais ao elevar o tambor de fresagem	■	■
> Preparado para a utilização de um raspador desacoplado da suspensão da cinta para o carregamento do material através da cinta ejetora	■	■
> O lado direito da caixa do tambor fresador pode ser aberto facilmente para a manutenção ou a troca do tambor fresador	■	■
> Otimizado para uma troca rápida do tambor fresador, entre outros, através da utilização de pinos de centragem na porta lateral da caixa do tambor fresador	■	■
> Com desligamento de segurança elétrico automático para o tambor de fresagem	■	■
> Compartimento do tambor fresador FB500 sem sistema raspador. Para a utilização sem cinta ejetora.	□	—
> Compartimento do tambor fresador FB600 sem sistema raspador. Para a utilização sem cinta ejetora.	—	□
> Vedação frontal do agregado de fresagem de ajuste manual FB500	□	—
> Vedação frontal do agregado de fresagem de ajuste manual FB600	—	□
Tambor fresador		
> Tambor fresador FB500 HT08 LA15 com 60 bits	□	—
> Tambor fresador FB600 HT08 LA15 com 70 bits	—	□
Carregamento do material fresado		
> Máquina preparada para o carregamento opcional do material através da cinta ejetora	■	■
> A velocidade da cinta pode ser ajustada progressivamente	■	■
> Ângulo de rotação da cinta direito/esquerdo de 30 graus, cada, para processos de carregamento melhorados	■	■
> Uma suspensão estreita da cinta permite uma vista para trás melhorada	■	■
> Máquina sem pré-instalação hidráulica para uma cinta ejetora	□	□
> Máquina sem correia de descarga	□	□
Controle da máquina e nivelamento		
> Indicador digital de profundidade de pesagem na tela de comando	□	□
Plataforma do operador		
> Plataforma do operador com assento ergonômico, painel de comando à direita e indicador digital da profundidade de fresagem na tela de comando	■	■
> Console de direção com ajuste de altura e inclinação para a adaptação ideal do plataforma do operador ao utilizador	■	■
> 2 retrovisores à esquerda	■	■
> O design da máquina proporciona uma vista livre à aresta de fresagem direita e esquerda, assim como à área de trabalho à direita, em frente do tambor fresador	■	■
> Subida confortavelmente acessível ao posto de comando com iluminação noturna e aresta inferior de subida particularmente baixa e virável	■	■
> Proteção contra vandalismo para os elementos de comando	■	■
> Assento padrão do operador	□	□

EQUIPAMENTO PADRÃO	W 50 Ri	W 60 Ri
Chassi e ajuste de altura		
> Ajuste de altura de precisão da máquina em passos de 1 ou 5 mm através do painel de comando da máquina	■	■
> Tração integral hidráulica de ajuste progressivo com três gamas de velocidade	■	■
> Regulação digital da carga, bloqueio da diferencial hidráulica com ligamento manual (através dos divisores da quantidade)	■	■
> Rodas de borracha integral particularmente largas para pressões mínimas sobre o chão e tração ideal	■	■
> Para fresar ao longo das arestas da pedra do meio-fio, a roda de apoio direita traseira pode ser girada hidráulicamente para a frente do tambor fresador, através do posto do motorista. Para tal, não é necessário remover a máquina.	■	■
> Freio de mola acumuladora hidráulico	■	■
> Ajuste de altura proporcional na traseira	■	■
> Controlador de máquina adicional para fresagem automática de seções intermitentes de tiras do tipo rumble strip. Somente em combinação com um kit de rumble strip.	■	■
> Unidade de transmissão de 3 rodas	□	□
Outros		
> Posição do baricentro otimizada, independente dos níveis de enchimento do tanque de água e combustível	■	■
> Baricentro da máquina particularmente baixo para altíssima estabilidade da máquina	■	■
> Chassi da máquina robusto e de manutenção fácil com ótima distância ao solo e pequenos raios de viragem	■	■
> Dispositivo de reboque	■	■
> Buzina de marcha a ré	■	■
> Equipamento da máquina com um peso suplementar de 380 kg atrás do eixo dianteiro. O peso suplementar aumenta a tração da máquina.	—	■
> Grande pacote de ferramentas com caixa de ferramentas com cadeado e espaço suplementar para dois reservatórios da ferramenta	■	■
> Preparação da máquina para a instalação do Control Unit para WITOS FleetView	■	■
> Certificado de fabricação em conformidade com as normas Europeias - CE	■	■
> Revestimento filme em creme padrão RAL 9001	□	□
> WITOS - solução telemática profissional para uso de máquina e otimização de serviço	□	□
> Pacote de iluminação halogênio / LED inclusive luz de patrulha	□	□

■ = Equipamento padrão
 □ = Equipamento padrão, opcionalmente substituível por equipamento opcional
 □ = Equipamento opcional

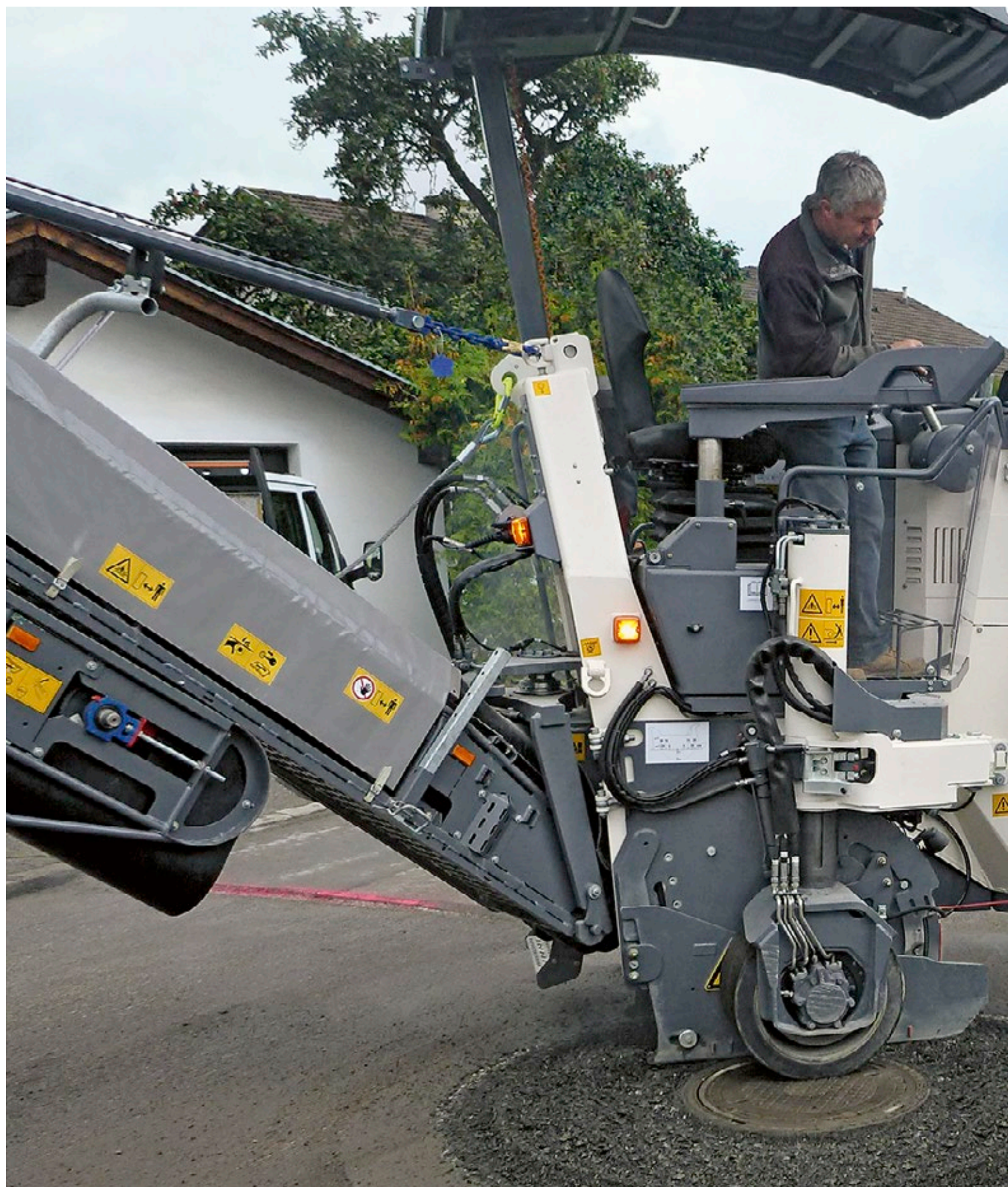
EQUIPAMENTO OPCIONAL	W 50 Ri	W 60 Ri
Máquina básica		
> Máquina de 3 rodas com velocidade de transferência de 8 km/h e um sistema de direção de precisão adicional	<input type="checkbox"/>	<input type="checkbox"/>
> Máquina de 4 rodas com velocidade de transferência de 6 km/h e direção padrão	<input type="checkbox"/>	<input type="checkbox"/>
> Máquina de 4 rodas com velocidade de transferência aumentada para 12 km/h e um sistema de direção de precisão adicional	<input type="checkbox"/>	<input type="checkbox"/>
Unidade de fresagem e mistura		
> Compartimento do tambor fresador FB500 com sistema raspador. Para a utilização com cinta ejetora.	<input type="checkbox"/>	—
> Compartimento do tambor fresador FB600 com sistema raspador. Para a utilização com cinta ejetora.	—	<input type="checkbox"/>
> Vedação frontal do agregado de fresagem com ajuste hidráulico FB500, incl. sensor de sobrecarga	<input type="checkbox"/>	—
> Vedação frontal do agregado de fresagem com ajuste hidráulico FB600, incl. sensor de sobrecarga	—	<input type="checkbox"/>
> Sensor de sobrecarga no raspador FB500 / FB600	<input type="checkbox"/>	<input type="checkbox"/>
> Posição flutuante ativa para proteção de bordas direita e esquerda	<input type="checkbox"/>	<input type="checkbox"/>
Tambor fresador		
> Unidade de fresagem FCS FB300 HT08 LA15 incl. peças inferiores do raspador	<input type="checkbox"/>	—
> Unidade de fresagem FCS FB400 HT08 LA15 incl. peças inferiores do raspador	<input type="checkbox"/>	<input type="checkbox"/>
> Unidade de fresagem FCS FB500 HT08 LA15 incl. peças inferiores do raspador	—	<input type="checkbox"/>
> Tambor fresador FB80 HT02 FT210 com 24 bits	<input type="checkbox"/>	<input type="checkbox"/>
> Tambor fresador FB300 HT08 LA15 com 47 bits	<input type="checkbox"/>	—
> Tambor fresador FB400 HT08 LA15 com 54 bits	<input type="checkbox"/>	<input type="checkbox"/>
> Tambor fresador microfino FB500 HT4 LA3 com 166 mini-bits	<input type="checkbox"/>	<input type="checkbox"/>
> Tambor fresador fino FB500 HT5 LA6 com 84 bits	<input type="checkbox"/>	<input type="checkbox"/>
> Tambor fresador fino FB600 HT5 LA6 com 101 bits	—	<input type="checkbox"/>
> Tambor fresador Eco-Cutter FB500 HT08 LA20 com 54 bits	<input type="checkbox"/>	<input type="checkbox"/>
> Tambor fresador Eco-Cutter FB600 HT08 LA20 com 58 bits	—	<input type="checkbox"/>
> Anexação roda de fresagem lateral FB80, FT 300 compl.	<input type="checkbox"/>	—
> Adaptador para tamburo fresador padrão FB500	—	<input type="checkbox"/>
Carregamento do material fresado		
> Máquina com pré-instalação hidráulica para uma cinta ejetora - acoplamento roscado	<input type="checkbox"/>	<input type="checkbox"/>
> Máquina com pré-instalação hidráulica para uma cinta ejetora - acoplamento de troca rápida	<input type="checkbox"/>	<input type="checkbox"/>
> Cinta ejetora, 5.600 mm de comprimento, 350 mm de largura	<input type="checkbox"/>	<input type="checkbox"/>
> Cinta ejetora reduzida, 1.100 mm de comprimento, 350 mm de largura	<input type="checkbox"/>	<input type="checkbox"/>
> Cinta ejetora de 5.600 mm compr., 350 mm de largura, com disp. de dobrar hidráulico	<input type="checkbox"/>	<input type="checkbox"/>
> Cinta ejetora reduzida suplementar, 1.100 mm de comprimento, 350 mm de largura	<input type="checkbox"/>	<input type="checkbox"/>
> Acoplamento roscado de adaptador de conexão hidráulica para correia de descarga suplementar	<input type="checkbox"/>	<input type="checkbox"/>
> Acoplamento de troca rápida de adaptador de conexão hidráulica para correia de descarga suplementar	<input type="checkbox"/>	<input type="checkbox"/>
> Calha para material para depositar o material fresado ao lado direito	<input type="checkbox"/>	<input type="checkbox"/>

EQUIPAMENTO OPCIONAL	W 50 Ri	W 60 Ri
Controle da máquina e nivelamento		
> Sistema de nivelamento LEVEL PRO PLUS à direita e à esquerda	<input type="checkbox"/>	<input type="checkbox"/>
> Sensor RAPID SLOPE para sistema de nivelamento LEVEL PRO PLUS	<input type="checkbox"/>	<input type="checkbox"/>
> Lança de nivelamento inclusive sensor RAPID SLOPE para sistema de nivelamento LEVEL PRO PLUS	<input type="checkbox"/>	<input type="checkbox"/>
Plataforma do operador		
> Assento do operador confortável inclusive com aquecimento	<input type="checkbox"/>	<input type="checkbox"/>
> Plataforma do operador com toldo de proteção e elementos de proteção contra as intempéries laterais	<input type="checkbox"/>	<input type="checkbox"/>
Chassi e ajuste de altura		
> Unidade de transmissão de 4 rodas	<input type="checkbox"/>	<input type="checkbox"/>
Outros		
> Revestimento filme conforme o desejo do cliente	<input type="checkbox"/>	<input type="checkbox"/>
> Modelo sem WITOS	<input type="checkbox"/>	<input type="checkbox"/>
> Pacote de iluminação LED de alta potência inclusive luz de patrulha	<input type="checkbox"/>	<input type="checkbox"/>
> Peso suplementar 380 kg atrás do eixo dianteiro	<input type="checkbox"/>	—
> 1.000 kg de peso adicional na parte inferior da carroceria	<input type="checkbox"/>	—
> Peso suplementar 620 kg na parte inferior	—	<input type="checkbox"/>
> Máquina equipada para usar uma escova de disco	<input type="checkbox"/>	<input type="checkbox"/>
> Unidade de varredura com vassoura circular	<input type="checkbox"/>	<input type="checkbox"/>
> Carro de montagem do tambor fresador para tambores de fresagem até FB600	<input type="checkbox"/>	<input type="checkbox"/>
> Aquecimento prévio elétrico do filtro de combustível	<input type="checkbox"/>	<input type="checkbox"/>
> Conexão hidráulica para aparelhos suplementares na traseira da máquina	<input type="checkbox"/>	<input type="checkbox"/>
> Martelo hidráulico de alta potência com mangueira de conexão 10 m	<input type="checkbox"/>	<input type="checkbox"/>
> Preparação para a anexação de um Rumble Strip Kit	<input type="checkbox"/>	<input type="checkbox"/>
> Bomba de enchimento de água com acionamento hidráulico	<input type="checkbox"/>	<input type="checkbox"/>
> Extrator de bit com acionamento hidráulico	<input type="checkbox"/>	<input type="checkbox"/>
> Sistema de monitoração com 2 câmaras e tela	<input type="checkbox"/>	<input type="checkbox"/>
> Suporte de placa com iluminação LED	<input type="checkbox"/>	<input type="checkbox"/>

■ = Equipamento padrão

■ = Equipamento padrão, opcionalmente substituível por equipamento opcional

□ = Equipamento opcional





**WIRTGEN GmbH**

Reinhard-Wirtgen-Str. 2
53578 Windhagen
Alemanha

T: +49 2645 131-0
F: +49 2645 131-392
E: info@wirtgen.com

 www.wirtgen.de



Para obter mais informações, faça a leitura do código.