

履带式摊铺机

# 超级 1880 Li





# 摊铺机中的多面手

各类施工的理想选择

福格勒拥有广泛的产品范围。不论是辅道、高速公路、机场跑道的摊铺，还是赛车场跑道的摊铺；不论是道路的新建，还是路面的修复；不论是厚层摊铺，还是薄层摊铺；不论是热摊铺，还是冷摊铺 — 客户都可以从我们的摊铺机产品中找到适合的理想机器。

## 福格勒产品范围

### 小机型

- > 最大摊铺宽度 3.5 m
- > 最大摊铺能力 300 t/h

### 紧凑机型

- > 最大摊铺宽度 5 m
- > 最大摊铺能力 350 t/h

### 通用机型

- > 最大摊铺宽度 10 m
- > 最大摊铺能力 1000 t/h

### 高等级道路机型

- > 最大摊铺宽度 18 m
- > 最大摊铺能力 1800 t/h

### 特殊机型

- > 喷洒型摊铺机
- > 顺序摊铺机

### 转运车

- > MT 3000-3(i) 标准型履带式转运车
- > MT 3000-3(i) 双级皮带型转运车





# 亮点

装备精良

## 驱动

- 01

**驱动理念**  
> 先进的柴油发动机, 实现经济、高效的驱动理念。
- 02

**动力高效传输**  
> 履带驱动链轮装备强劲、独立的驱动系统, 使发动机的动力高效地转换成摊铺速度而不会损失功率。

## 输料系统

- 03

**喂料得以优化**  
> 加长型料斗和更长的底盘, 使喂料更加容易。  
> 理想的输料系统, 确保更高的摊铺质量。
- 04

**大型推辊**  
> 大型摆动式推辊, 使得料车可以方便、无冲击卸料于料斗内, 即使在弯道摊铺时, 亦是如此。

## 用途广泛

- 05

**广泛的应用范围**  
> 这款通用型履带式摊铺机的应用范围广泛, 最大摊铺宽度达 10 m。
- 06

**满足您施工应用需求的各式熨平板**  
> AB 570 和 AB 600 两款熨平板, 适用于沥青路面的施工, 确保理想的摊铺质量和良好的平整度。  
> SB 300 HDT 机械加长式熨平板, 适用于基层的摊铺应用。

## 操作

- 07

**ErgoBasic 操控系统**  
> 装配创新、易于掌握的 ErgoBasic 人机交互智能基本型操控系统, 实现简单操作。
- 08

**Niveltronic Basic 系统**  
> 全新、易于使用的 Niveltronic Basic 系统, 适用于自动纵横坡控制。







# 超级 1880 Li – 高产、高效的多功能摊铺专家

坚固, 强劲, 易于操作

这款福格勒 10 m 档摊铺机是真正的传奇。世界范围内, 没有任何一档摊铺机在专业道路承包商中, 享有如此大的声誉。

超级 1880 Li 摊铺机当之无愧。水稳层 (CTB) 摊铺已经成为中国道路施工的强制标准。而摊铺厚度达 50 cm 的基层则需要十分强劲、耐用的摊铺机才能实现。福格勒新一代超级 1880 Li 便是这样一款可用于摊铺水稳和沥青的经济、坚固耐用的履带式摊铺机。

此外, 最大摊铺宽度可达 10 m, 因而超级 1880 Li 是摊铺高速公路和乡村道路的理想之选。额定功率为 162 kW 的 6 缸柴油发动机, 使其摊铺速度可达 24 m/min。



- 01 加长型料斗, 特别适用于国内的标准型料车。
- 02 履带驱动链轮, 装备强劲的独立液压驱动系统。
- 03 装配创新型 ErgoBasic 人机交互智能基本型操控系统, 实现简单操作。

- 04 所有主要摊铺功能, 都可以通过两个便捷的熨平板边控面板进行控制。
- 05 装备用于自动纵横坡控制的 Niveltronic Basic 系统。
- 06 理想的输料系统, 确保更高的摊铺质量。



# 现代化的驱动理念

高效能、低消耗

福格勒现代化的驱动理念, 理想地适应于这款超级 1880 Li 多功能摊铺机的各种施工用途。这款通用型摊铺机在日常施工中十分灵活, 即使在最大负荷时, 依然提供强劲的驱动力。

低输入、高输出 — 所有驱动部件, 从柴油发动机到液压系统, 均以最高效率运行。智能型发动机管理系统配有 ECO 经济模式使油耗和噪音更低。

超级 1880 Li 摊铺机装备高效的六缸柴油发动机, 额定功率 162 kW。这款现代化发动机符合 NR4 国四排放标准。

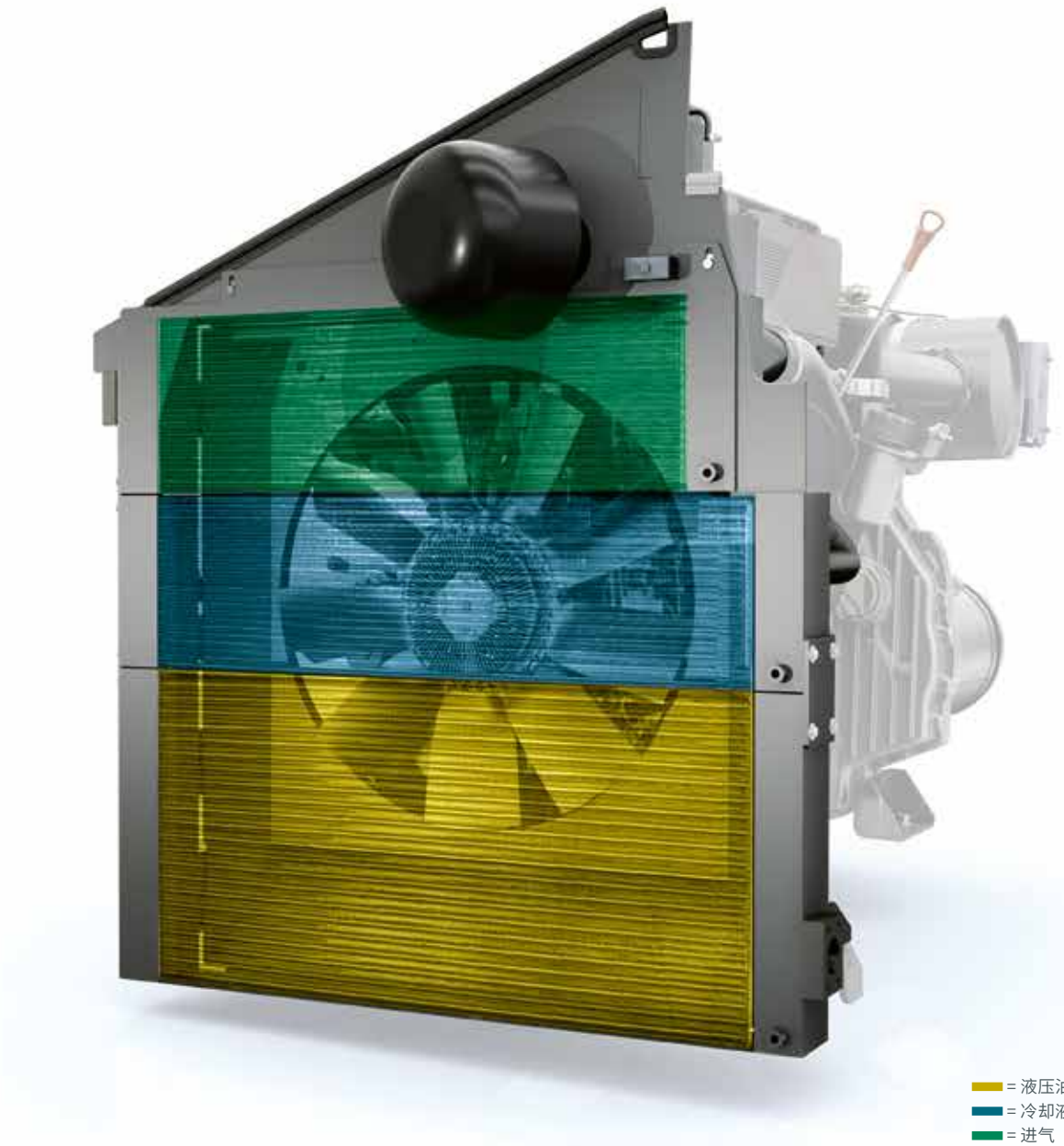
这款发动机具有 ECO 经济模式, 在 ECO 模式下, 发动机转速从 2000 转/分钟降至 1700 转/分钟。该系统大大降低了运行成本和噪音。低碳施工更加环保。

在世界各地的任何天气条件下, 大型冷却系统及创新的空气流动, 使发动机冷却液、液压油及发动机进气获得理想的冷却效果。这确保了发动机满负荷时也拥有理想的工作温度, 同时也延长了驱动系统的使用寿命。

动力十足的发动机, 额定功率 162 kW。

ECO 经济模式下(每分钟 1,700 转), 降低施工成本。

大型冷却系统, 实现低噪音下的理想冷却效果。



大型冷却系统由三部分组成。它使发动机冷却液、发动机进气和液压油保持在合适的温度下, 实现理想的冷却效果。

持续的高冷却能力, 为内部的液压系统提供理想的温度, 为所有动力单元提供良好性能, 即使在世界各地的任何气候条件下, 最大负荷下工作时, 也完全没有问题。

福格勒 > 了解更多

### 尾气后处理

柴油氧化催化剂(DOC)、柴油微粒过滤器(DPF)和选择性催化还原(SCR)催化转化器, 实现尾气后处理。

超级 1880 Li 符合《中华人民共和国 HJ 1014-2020 国家环保标准》规定, 即国四排放标准。



# 履带设计精益求精

优化的履带总成装备了履带链条的托辊,使得摊铺机可以更好地平稳运行。履带驱动链轮装备电子控制独立液压驱动,确保了机器始终直行及精确的弯道转向。

- > 履带驱动链轮装备强劲而独立的驱动系统,使发动机的动力高效地转换成摊铺速度,且无动力损失。
- > 具有大接地面积的长履带,牵引性强,即使在恶劣的路面条件下,也能够确保摊铺机具有稳定的速度。
- > 全新的履带板传递最大牵引力,它们的高耐磨性延长了其使用寿命。保养时,它们也易于更换。

强劲的独立液压驱动系统,安装在履带驱动链轮上。

左右履带的电子控制,使摊铺机具有精确的直行性能。





# 理想的输料系统, 确保更高的摊铺质量

持续的材料流动是连续、高质量摊铺的关键, 因此, 我们在设计摊铺机时, 特别重视材料的输送。

超级 1880 Li 的料斗和底盘是专门为适应中国市场上的料车而设计的。得益于其理想的长度以及较低的喂料高度, 任何料车能够轻易地将料卸于料斗内。更重要的是, 摆动式推辊, 能够向前移动 75 mm 和 150 mm, 便于与各种料车进行无冲击对接。大型料斗容量达 15 t, 这不仅能够快速的卸载料车, 还确保了更换料车时的不间断供料。

- > 得益于其 2,507 mm 的长度和仅 508 mm 较低的喂料高度, 任何料车都能够轻易地将料卸于超级 1880 Li 的料斗内。
- > 料斗较低, 侧壁更宽并在前部装有结实的橡胶板, 使卸料更加容易。
- > 15 t 的大容量料斗设计宽大, 能够始终储存足够的材料, 对于诸如桥面下摊铺等困难区域的施工不存在任何问题。

加长型料斗容量达 15 吨, 特别适用于中国市场上的各种料车。

大型摆动式推辊, 能够前移 150 mm 和 75 mm。



01

- 01 两侧刮板及搅龙, 均为强劲的液压独立驱动, 保证了高达 1,000 t/h 的产量。
- 02 包括搅龙齿轮箱、挡料板在内的整个搅龙通道的高度, 能够灵活调节。
- 03 在薄层或变厚度摊铺时, 高度易于调节的搅龙通道, 使得熨平板前面也具有理想的布料效果。



02



03

优化设计的输料系统, 有效地避免离析的发生, 减少了输料器和输料器轴承的磨损。

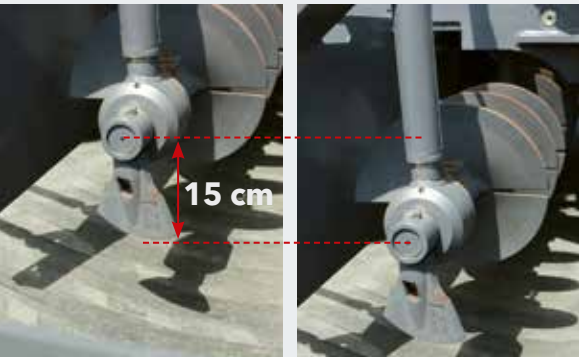
比例控制的刮板输料器, 始终确保熨平板前面具有所需要的料位, 从而实现理想的摊铺效果。

福格勒 > 了解更多



## 搅龙高度可调

即使在摊铺时, 超级 1880 Li 的搅龙高度也能够无级调节, 幅度达 15 cm。这使得它能够在全宽度上快速、简单的适应所需的摊铺厚度。





# ERGOBASIC 操控系统

人性化设计, 操作简单且直观

新一代 ErgoBasic 人机交互智能基本型操控系统, 是由久经考验的 ErgoPlus 操作系统发展来的, 是专为满足超级 1880 Li 多功能摊铺机用户的需求量身定制的。

研发这个操控系统的目的, 是使超级 1880 Li 摊铺机的操作也能像“-3”系列摊铺机上的 ErgoPlus 3 系统一样, 快速、准确、直观。福格勒是一家为所有型号摊铺机提供标准操控理念的厂家。





# ERGOBASIC 机手控制面板

机手完全掌控摊铺机

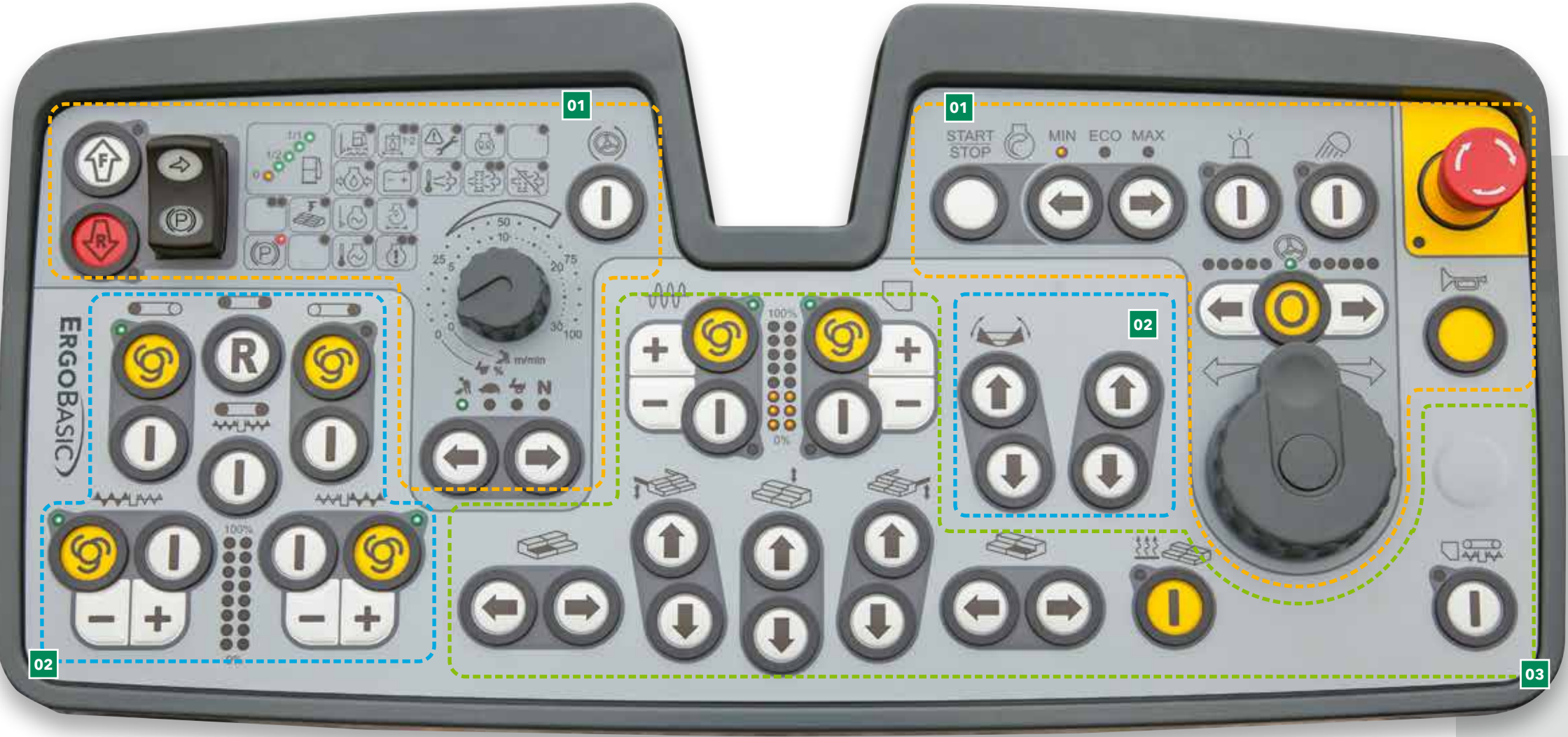
驾驶台囊括一切：机手控制面板布置清晰，所有元件按功能逻辑排列，简单、实用。使用的所有控制元件和标识与 ErgoPlus 机手控制面板上的完全一致。

有限的功能元件，不需要显示屏。所有设置的状态都会 在相关功能旁的 0 到 100% 的 LED 条上立刻显示出来。LED 指示灯还会显示搅龙和压实系统的设定速度以及 燃油箱的油位。



### 夜间的安全施工

光线暗淡时，机手控制面板自动背景照明，这使得机手在夜间施工也很安全。



### 01 机器运行和状态显示功能模块

摊铺机运行的所有功能元件均位于这一模块。状态显示，还为操作人员提供了一个机器状态的概览。

### 02 材料输送功能模块

料斗壁、输料器和搅龙的操作，均在该模块实现。

### 03 熨平板功能模块

该模块包含熨平板的所有功能，比如对夯锤和振动器的设置，以及熨平板宽度和仰角的调节。



# 机器运行和状态显示

## 模块 1

### 01 功能元件和状态指示灯

功能元件和状态指示灯是指机手在机器上即使没有显示屏，也能够始终全面掌控。比如，他可以直接读取油箱油位，判断是否存在任何功能性故障。

### 02 选择摊铺机运转模式

按下按键，机手能够依次选择下列模式：“摊铺”、“就位”、“工地和“空档”，并由 LED 指示灯指示所选模式。在退出“摊铺”模式时，智能型记忆功能储存下所有摊铺功能的最后设置。因此，当摊铺机在工地移动后，重新开始摊铺时，这些功能设置便自动恢复。



- 01 有限的功能元件，不需要显示屏。
- 02 摊铺机由一个旋钮式控制开关控制转向，简单、准确。



### 03 选择发动机转速

对于发动机，有三档速度可供选择：最低、ECO 及最高。选择发动机速度时，机手只需要按上下箭头即可。在 ECO 速度下，发动机输出的动力能够满足大多数工况的需要。在 ECO 档工作时，发动机的噪声及油耗显著降低。

### 04 配预选转向角的转向功能

摊铺机通过易于抓握的旋转控制器实现转向。这使机手即使在非常狭窄的空间，也能够轻松、精确的操控机器。大半径转向时，使用箭头按键，预先选择所需的转向角。摊铺机自动保持在这一转向半径。机手可以毫无干扰的监控整个摊铺过程。



# 输料系统

## 模块 2

### 01 刮板输料器反转

为了防止摊铺机在工地移动时材料从刮板掉落, 通过按键可以使刮板输料器反转。从而, 将材料由刮板输料器后端向内输送。这一动作仅短时间持续, 并自动停止。

### 02 材料输送的自动化功能

这些功能, 确保摊铺料能够自动被输送并分配到熨平板前面。熨平板前面的料位由料位传感器来确定, 自动化功能确保熨平板前部始终具有理想的料位。该功能仅在摊铺时有效, 一旦摊铺机停止, 输料系统也停止工作。



只需按下按键, 刮板输料器便可进行短时反转。混合料的回送会自动停止。刮板输料器可以快速切换到无负荷功能。



### 03 搅龙速度

自动模式下, 为了更好地适应摊铺宽度, 可以使用 +/- 按键, 对搅龙左右两侧的最大速度分别进行调节, 无需使用超声波传感器。该数值以百分比的形式、通过 LED 指示灯呈现出来。



# 熨平板功能

模块 3

**01 预压实性能**  
压实系统的速度可以在机手控制面板上直接设置。LED 条从 0 到 100% 显示出夯锤和振动器的设定速度,必要时,可以立即进行调节。

**02 熨平板的设置**  
所有重要的熨平板设置,也可以在机手控制面板上进行操作,这其中包括熨平板的升降、熨平板任意一侧的伸缩以及根据现场需要,对熨平板的仰角进行调节。也就是说,摊铺机机手也可以随时操控熨平板。



01



02

01 预压实性能  
02 熨平板的设置



**03 无负荷运转**  
无负荷运转,是为了预热各部分工作装置或清洁刮板输料器、搅龙及夯锤。



**熨平板加热系统**  
为了优化压实,摊铺出一个更加平整光滑的路面,在全摊铺宽度上,加热所有压实元件。只需简单按下按钮,即可开启或关闭熨平板加热功能。为了确保熨平板加热系统正常运转,当开关接通时,自动进行功能检查。



# ERGOBASIC

## 熨平板边控面板

简单、安全地操作熨平板的所有功能,对高质量的路面摊铺非常重要。这也正是我们专为新款超级 1880 Li 摊铺机的操控系统研发 ErgoBasic 熨平板边控面板的原因。

该边控面板的按键按照功能逻辑排列。坚固的设计,能够很好地抵挡恶劣工况。

操作简单明了,可在短时间内实现直观的学习和掌握,尤其是使用的这些标识早已在 ErgoPlus 操控系统上得到了充分证实。

ErgoBasic 熨平板边控面板,能够实现快速、轻松地设置所有摊铺相关的功能元件。它可以直接接入材料处理系统和搅龙超声波传感器。



**01 搅龙速度**  
和摊铺机机手一样,熨平板操作人员也可以选择刮板及搅龙的手动模式或自动模式。“搅龙反转”功能非常便捷且实用。



**02 熨平板浮动**  
当熨平板处于浮动状态时,熨平板助力功能才能起作用。



**03 熨平板宽度控制**  
只需按下按键,即可调节单侧熨平板宽度。



- 01 搅龙及刮板的设置 (自动/手动)
- 02 熨平板浮动 开/关
- 03 熨平板宽度控制,单侧
- 04 熨平板仰角油缸调节



# NIVELTRONIC BASIC

福格勒还研发了一个与 ErgoBasic 人机交互智能基本型操作系统相匹配的自动纵横坡控制系统：**Niveltronic Basic**。它与机器的控制系统完全集为一体, 因此, 特别适用于这款摊铺机。

Niveltronic Basic 的另一个主要优点是它十分简单、直观的操作, 这使得即使没有什么经验的机手也能够轻松学习并掌握。这款熨平板边控面板为经典系列摊铺机的施工创造了理想的条件, 保证了摊铺的平整度。熨平板两侧各有一个独立紧凑、十分坚固的 Niveltronic Basic 熨平板边控面板。

它们可以从磁性托架上轻松地取下, 给机手更大的活动空间, 使他能够在各种摊铺施工中始终处于舒适的位置。



01



02



03

- 01 传感器上还装有 LED 交叉照准线, 它为熨平板操作人员提供连续的、清晰可见的反馈, 显示实际值与设定值是否匹配。
- 02 Niveltronic Basic 可以与各式传感器连接使用, 从机械式传感器到非接触式超声波传感器, 进一步拓宽了其应用范围。
- 03 横坡与纵坡传感器的预设值和实际值, 可以从 Niveltronic Basic 熨平板边控面板的显示屏中读取。



- 01 与指定值的偏差
- 02 设定: 传感器灵敏度
- 03 选择: 基准线模式 (地面, 钢丝绳, 横坡)
- 04 快速设定
- 05 传感器校正

## 福格勒 > 了解更多



### 各式各样的传感器

#### 横坡传感器

横坡传感器能够准确地确定横向路面轮廓, 然后进行精准地摊铺。传感器测量范围是 +/- 10 %。

#### 各种机械式纵坡传感器

各种机械式纵坡传感器都可以配备滑靴, 用于找平基准, 地面测量距离可以是 30 cm、1 m 或者 2 m。

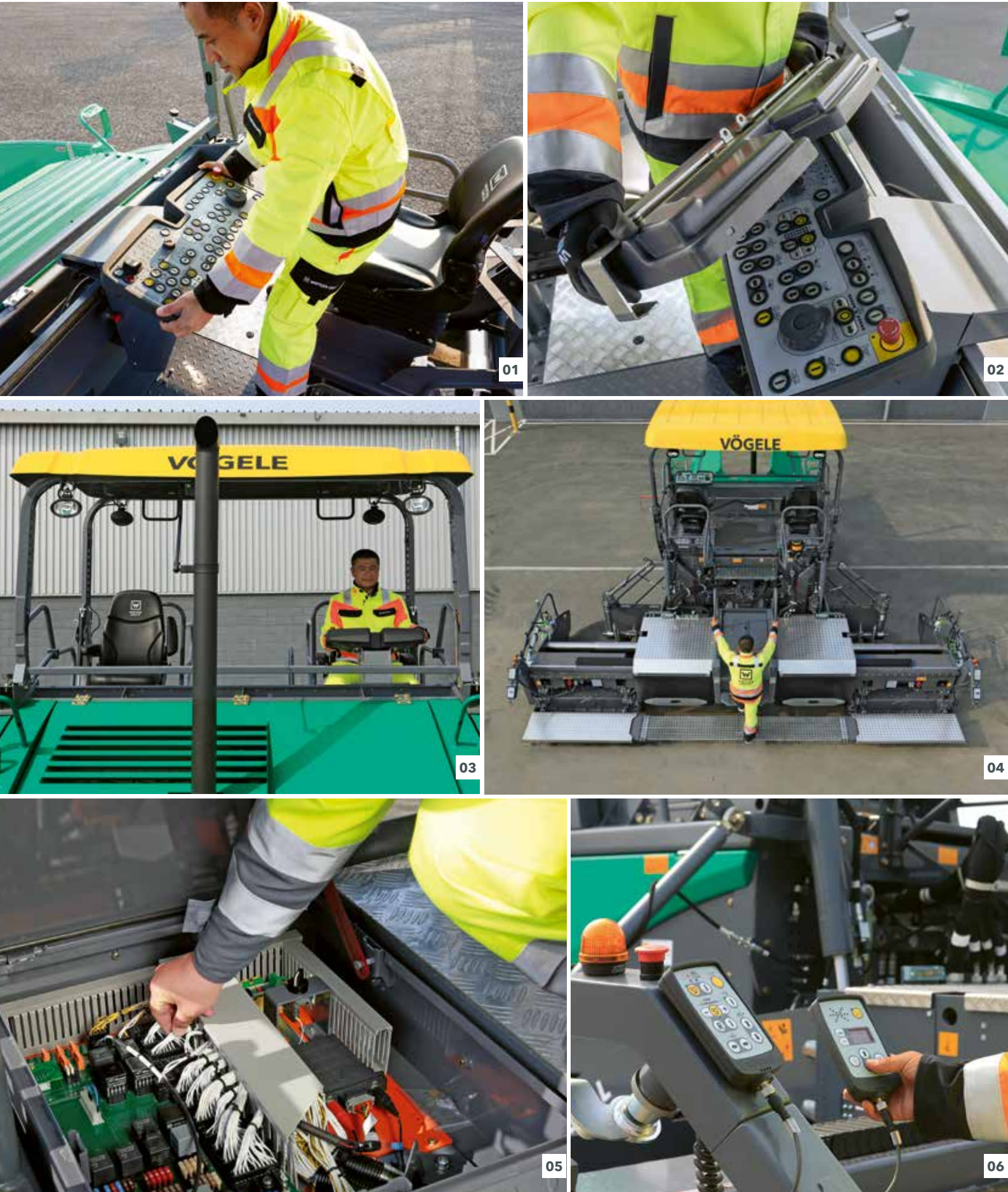
#### 多探头超声波传感器

每个多探头超声波传感器, 都配有四个传感探头, 反应高度灵敏。它通过计算平均值, 补偿基准的短暂不平整。

#### 大型多点平衡梁

大型多点平衡梁, 适用于去除大型不平整。5 - 13 m 的平衡梁上可配备 3 个多探头超声波传感器作为标配, 必要时, 可配多达 5 个多探头传感器。





# ERGOBASIC 驾驶台

更加高效、可靠、便捷

舒适的驾驶台,为机手相对于摊铺机的料斗、导向标识或熨平板等关键区域,提供了无障碍视野。它使机手能够容易地监控到摊铺机的喂料情况,例如从驾驶座椅处观察。

## 01 舒适的操作

> 摊铺机的机手控制面板可以在驾驶台的全宽度上轻松移动,使机手不论坐在机器的哪一侧,都能以舒适的位置方便操控。

## 02 驾驶台囊括一切

> 流线形的驾驶台布置合理,机手得以充分享受专业驾驶环境所带来的舒适感。控制面板带防护盖,有效防止人为损坏。

## 03 硬顶驾驶篷提供理想保护

> 现代化的、玻璃纤维加强的聚酯材料硬顶驾驶篷,为机手提供理想的保护。该驾驶篷可轻松折叠起来,使摊铺机快速处于运输状态。

## 04 安全、舒适的登机通道

> 熨平板踏板和舒适的中间登机通道,确保机手安全、便捷地通往驾驶台。

## 05 经济、服务友好型设计

> 机手能够方便的接近机器上的所有保养点。所有连接在分动齿轮箱上的液压泵,布置清晰,易于接近,为机手提供了更为便捷的条件。坚固的元件高度耐磨,不仅延长了使用寿命,而且大幅缩短了停机时间。

## 06 简单、安全地操作熨平板的所有功能

> ErgoBasic 熨平板边控面板,能够实现快速、轻松地设置所有摊铺相关的功能元件。  
> 熨平板的两侧各有一个设计紧凑且十分坚固的边控面板。它们可以从磁性托架上容易的取下,使操作人员拥有更大的活动空间。



# 液压伸缩式熨平板 AB 570 和 AB 600

超级 1880 Li 摊铺机可以装备福格勒 AB 570 和 AB 600 两款液压伸缩式熨平板。通过装备机械加长块, AB 570 的摊铺宽度可达到 8.7 m, AB 600 的摊铺宽度可达到 10 m。

福格勒的这两款液压伸缩式熨平板都配有坚固、精确的单套管伸缩系统,能够快速控制熨平板宽度,精确到毫米。

两款液压伸缩式熨平板的特殊几何形状的夯锤,打造出一个更加平坦的熨平板仰角。这使得熨平板底板的使用寿命更长,压实效果和平整度更加理想。

得益于智能型发电机管理系统,即使在最小发动机转速下,熨平板也能够通过电加热非常快速地达到工作温度。

在自动模式下工作,熨平板采用交替加热的方式,也就是说熨平板左右两侧交替加热,降低发动机的输出,且大大减少了燃料消耗。



**熨平板加热功能**  
对熨平板底板和夯锤进行均匀的加热,以确保获得平整的路面。

**预加热时间更短**  
得益于智能型发电机管理系统,即使在最小发动机转速下,熨平板的预加热时间也能大大缩短。

**熨平板加热采用交替加热方式**  
熨平板左右两侧交替加热。

## AB 570

- 摊铺宽度**
- > 无级变宽范围从 3 m 到 5.7 m
  - > 通过机械加长块,使最大摊铺宽度达:  
> 8.7 m (4 x 75 cm)

- 压实系统**
- > 装备夯锤和振动器的 AB 570 TV 型熨平板

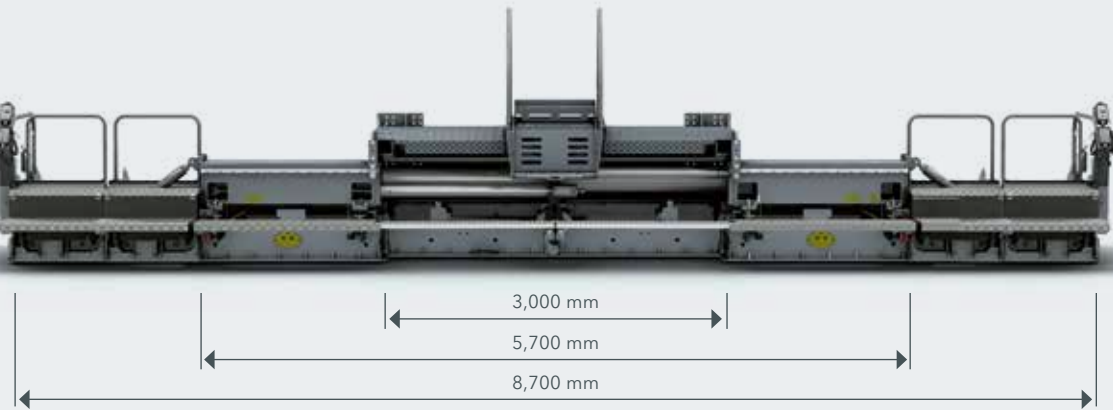
## AB 600

- 摊铺宽度**
- > 无级变宽范围从 3 m 到 6 m
  - > 可通过装备机械加长块使最大摊铺宽度达 10 m

- 压实系统**
- > 装备夯锤和振动器的 AB 600 TV 型熨平板

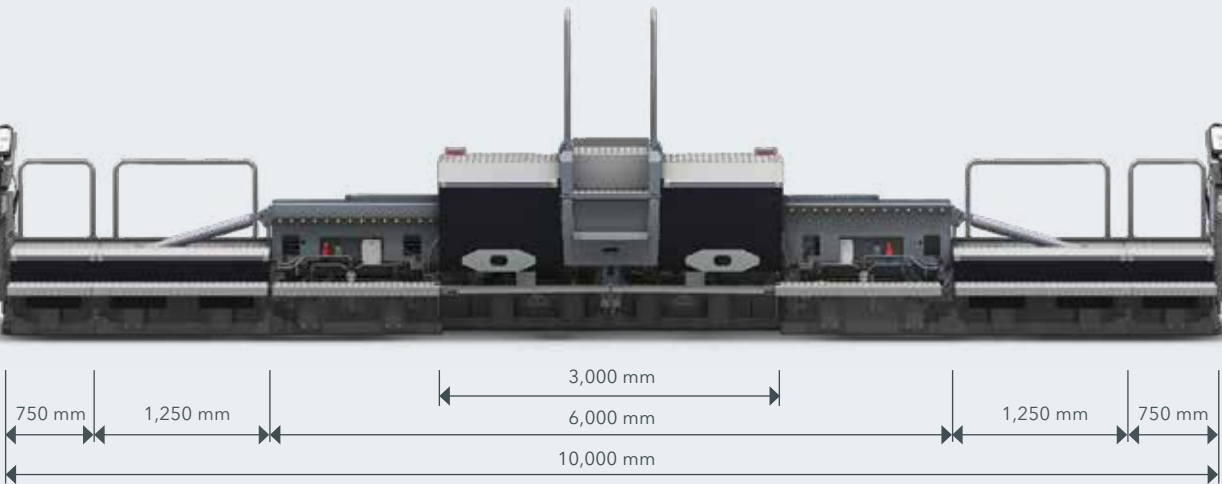
### AB 570 TV

配置的最大摊铺宽度



### AB 600 TV

配置的最大摊铺宽度





# 适用于路基施工的 SB 300 HDT

机械加长式熨平板

福格勒的各式机械加长式熨平板，确保更佳的路面摊铺质量和理想的平整度。无论是大宽度摊铺、厚层（例如，碎石基层）摊铺，还是需要达到较高的预压实度的施工，它们都尽显优势。

超级 1880 Li 可与 SB 300 HDT 配套使用。

机械加长式熨平板 SB 300 HDT 是专门为基层施工中摊铺冷料而设计的，例如水稳层（CTB）。其纵向较宽的熨平板底板，实现了更好的浮动效果。

根据层厚及材料，能够设置不同的夯锤行程，2、4 或者 7 mm，结合特殊几何形状的夯锤，这确保了相当高的压实度。



## SB 300 HD

### 摊铺宽度

- > 基本宽度为 3 m，通过装备机械加长块使最大摊铺宽度达 9.5 m
- > 专门用于基层施工，因此，没有熨平板加热系统。

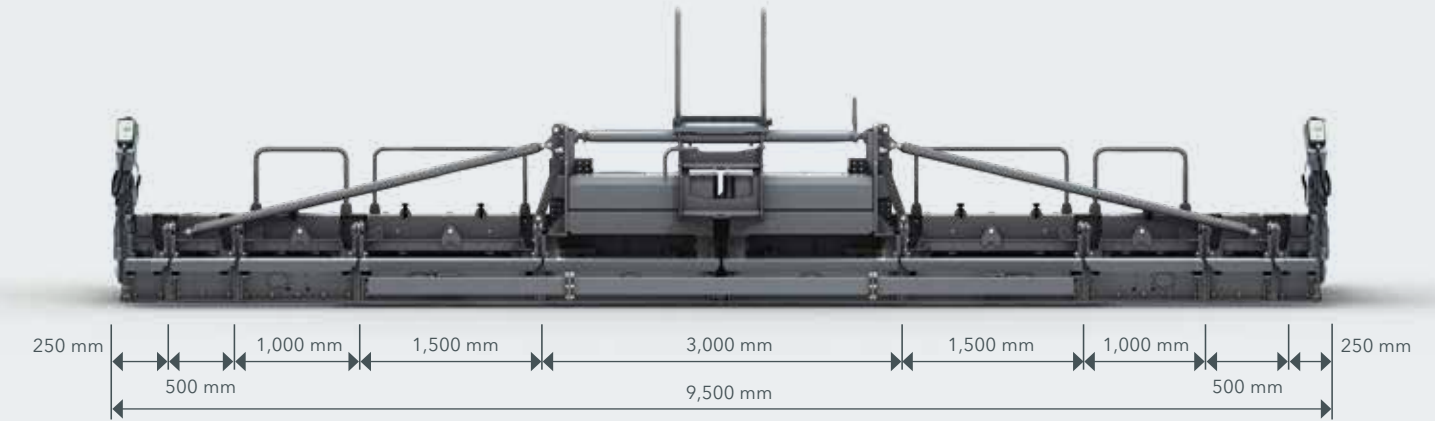
### 压实系统

- > 装备夯锤的 SB 300 HDT 型熨平板



## SB 300 HDT

配置的最大摊铺宽度





# 维特根集团 客户支持

值得您信赖

在机器的整个寿命周期内, 您会得到我们可靠、强有力的支持。我们全方位的服务为您提供适合的解决方案, 助力您的成功。



### 服务

我们信守服务承诺, 无论是在工地还是在我们的专业车间, 都为您提供快速、直接的帮助。我们的服务团队都是经过专业培训, 具有专业水准并配有专用工具, 保证了快速完成维修、维护和保养任务。我们可以根据您的要求, 提供定制型服务协议。

> [www.wirtgen-group.com/service](http://www.wirtgen-group.com/service)



### 零配件

来自维特根集团的原厂零配件, 确保机器长期内的高可靠性和实用性。我们的专家也会根据您的实际施工应用提供适合的磨损件解决方案。我们的配件在世界各地都有供应, 很容易订购。

> [parts.wirtgen-group.com](http://parts.wirtgen-group.com)



### 培训

维特根集团拥有数十年的施工实战经验, 旗下五大强势品牌均是各自领域的专家; 我们的客户也都从这些专业技能中受益匪浅。在我们的维特根集团培训课程中, 我们很高兴能将我们的知识传授给你们, 为机手和服务人员量身定制。

> [www.wirtgen-group.com/training](http://www.wirtgen-group.com/training)



### 远程信息处理解决方案

在 WIRTGEN GROUP, 采用先进技术的工程机械与完善的远程信息处理解决方案相辅相成。Operations Center\* — 用于优化流程、机器和服务的数字化平台 — 不仅有助于进行设备的维护保养规划, 还可提高产量和经济效益。

> [www.wirtgen-group.com/telematics](http://www.wirtgen-group.com/telematics)

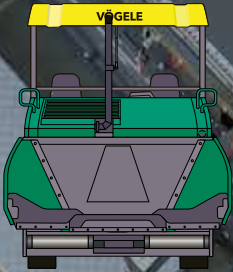
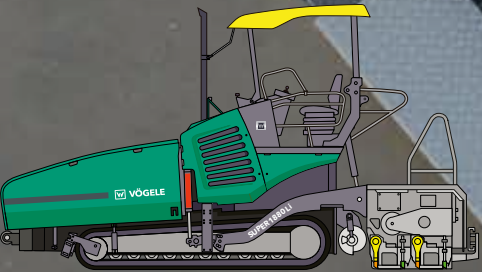
\* John Deere Operations Center (原为 WITOS) 目前并非在所有国家均可选购。  
对此如有任何疑问, 请您咨询相应分公司或代理商。

# 一览图

超级 1880 Li 履带式摊铺机



### 技术参数



### 超级 1880 Li

- > 最大摊铺宽度: 10 m
- > 最大摊铺能力: 1,000 t/h
- > 摊铺厚度: 最高 50 cm
- > 运输宽度: 3 m



**维特根香港有限公司****Wirtgen Hong Kong Ltd.**

Unit C, 20/F, Morrison Plaza,  
9 Morrison Hill Road,  
Wan Chai Hongkong

香港湾仔摩理臣山道9号  
天乐广场20楼C室  
电话 : (852) 2526 0022  
传真 : (852) 2523 9047  
E-mail : marketing.hongkong@wirtgen-group.com

**维特根(中国)机械有限公司****Wirtgen (China) Machinery Co., Ltd.**

No. 395 Chuang Ye Road,  
Langfang Economic & Technical  
Development Zone, Langfang,  
Hebei Province 065001, P. R. China

中国河北省廊坊经济技术开发区创业路395号  
邮政编码 : 065001  
电话 : (0316) 2250 100  
传真 : (0316) 2250 190  
E-mail : marketing.china@wirtgen-group.com

**维特根(中国)机械有限公司  
上海办事处****Wirtgen (China) Machinery Co., Ltd.  
Shanghai Office**

Room 405, North Building, Vanke Plaza,  
37 Shui Cheng Road South, Changning District,  
Shanghai 201103, P. R. China

中国上海市长宁区水城南路37号  
万科广场北楼405室  
邮政编码 : 201103  
电话 : (021) 6270 2568  
传真 : (021) 6270 2552  
E-mail : marketing.china@wirtgen-group.com

**佛山维特根机械有限公司****Wirtgen (Foshan) Machinery Co., Ltd.**

No. 41, Xile East Road, Leping Town,  
Sanshui District, Foshan,  
Guangdong Province 528137, P.R. China

中国广东省佛山市三水区乐平镇西乐大道东41号  
邮政编码 : 528137  
电话 : (0757) 8831 3700  
传真 : (0757) 8831 3701  
E-mail : marketing-fs.china@wirtgen-group.com

**维特根(中国)机械有限公司  
西安办事处****Wirtgen (China) Machinery Co., Ltd.  
Xi'an Office**

B1103A, Chuang Ye Square, No. 48, Keji Road,  
Hi-tech Zone,  
Xi'an 710075, P. R. China

中国西安市高新区科技路48号创业广场B1103A  
邮政编码 : 710075  
电话 : (029) 8886 9175  
传真 : (029) 8886 9177  
E-mail : marketing.china@wirtgen-group.com

**太仓维特根机械有限公司****Wirtgen (Taicang) Machinery Co., Ltd.**

No. 12 Xinmiao Road,  
Taicang Economy Development Area,  
Jiangsu Province, 215400 P.R. China

江苏省太仓市新苗路12号  
邮编 : 215400  
电话 : (0512) 8882 9600  
传真 : (0512) 8882 9690  
E-mail : marketing-tc.china@wirtgen-group.com

**维特根(中国)机械有限公司  
北京分公司****Wirtgen (China) Machinery Co., Ltd.  
Beijing Branch Company**

Room C306, First Shanghai Center,  
No. 39 Liangmaji Road, Chaoyang District,  
Beijing 100126, P. R. China

北京市朝阳区亮马桥路39号  
第一上海中心C306  
邮政编码 : 100126  
电话 : (010) 8456 4886  
传真 : (010) 8456 3036  
E-mail : marketing.china@wirtgen-group.com