

Puissante machine à chargement arrière pour un fraisage professionnel

FRAISEUSE À FROID

W 50 R(i) | W 60 R(i)



PUISSANTE MACHINE À CHARGEMENT ARRIÈRE POUR UN FRAISAGE PROFESSIONNEL



La puissante fraiseuse à froid d'un demi-mètre convainc par son concept de commande efficace sur une largeur de travail de 0,5 ou 0,6 m.

Des fonctions supplémentaires et automatiques simples d'utilisation augmentent le rendement pour achever rapidement les chantiers.

Le système de nivellement **LEVEL PRO PLUS** intégré dans la commande de la machine assure des résultats de fraisage d'une grande précision.

Une grande diversité de tambours de fraisage offre une haute flexibilité et une utilisation optimale de la machine.

Le puissant système de chargement arrière offre une grande flexibilité de réglage pour assurer un chargement optimal.

FRAISEUSES À FROID WIRTGEN



PETITES FRAISEUSES

- > Largeur de fraisage jusqu'à 1 300 mm
- > Profondeur de fraisage jusqu'à 300 mm



FRAISEUSES COMPACTES

- > Largeur de fraisage jusqu'à 1 900 mm
- > Profondeur de fraisage jusqu'à 330 mm



FRAISEUSES GRANDE CAPACITÉ

- > Largeur de fraisage jusqu'à 4 400 mm
- > Profondeur de fraisage jusqu'à 350 mm

APERÇU DES POINTS FORTS

Équipements parfaits

01 Nivellement intuitif et de précision

LEVEL PRO PLUS

- > Utilisation simple et intuitive with **LEVEL PRO PLUS**
- > Entièrement intégré dans la commande de la machine
- > Nombreuses nouvelles fonctions automatiques e supplémentaires
- > Mesure de la profondeur de fraisage par des palpeurs de course dans les vérins hydrauliques des panneaux latéraux
- > Capteur ultrason dans le bras de nivellement gauche télescopique

02 Accoudoir multifonctions efficace

- > Accoudoir multifonctions ergonomique avec écran de commande couleur
- > Régulation de la hauteur de la machine intégrée dans l'accoudoir multifonctions
- > Affichage des données de chantier sur l'écran de commande
- > Touches de favoris librement configurables

03 Perfection de la visibilité, du confort et de l'ergonomie

- > Visibilité optimale sur le panneau latéral droit et gauche
- > Système caméra / moniteur de haute qualité pour surveiller les principales zones de travail
- > Siège confort ergonomique, chauffant



04 Fonctions de direction efficaces

- > Grandes roues avant, montées en décalage
- > Très grand angle de braquage des roues avant
- > Fonction de direction automatique de la roue arrière droite

05 Manoeuvres dynamiques et rapides

- > Vitesse d'avance pouvant atteindre 12 km/h
- > Direction rapide au volant
- > Commande de direction de précision dans l'accoudoir multifonctions
- > Marche arrière avec tambour de fraisage activé

06 Gain de temps grâce à la position rentrée de la roue arrière droite

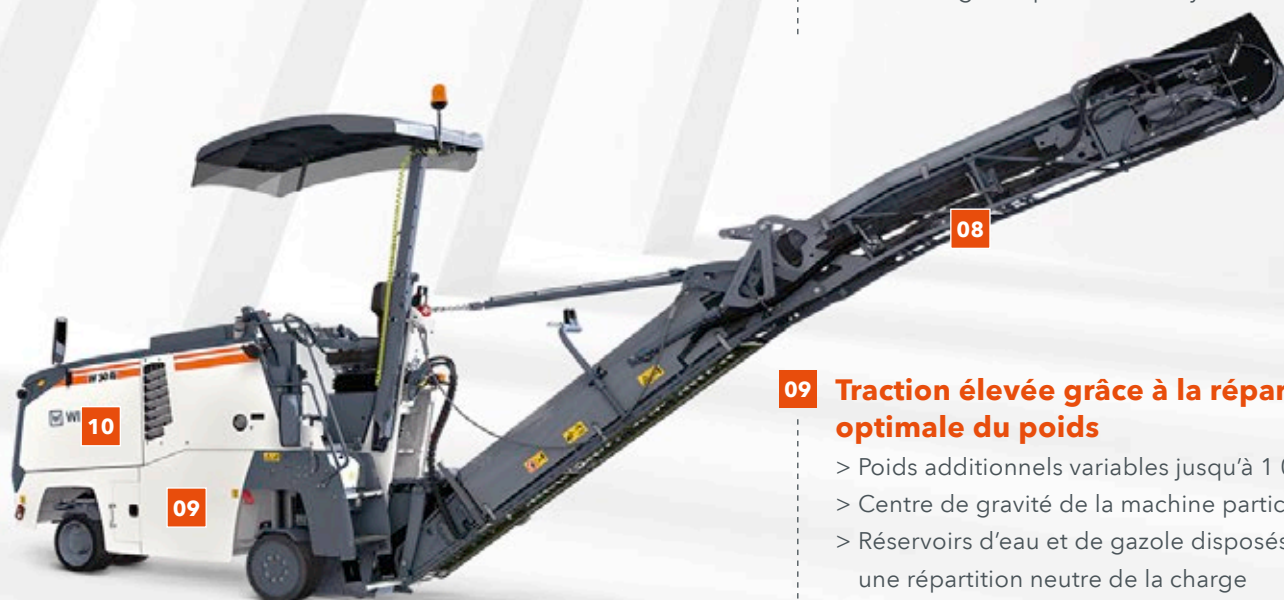
- > Position rentrée automatique et rapide de la roue arrière droite sans abaissement nécessaire du tambour de fraisage
- > Verrouillage solide et fiable dans la position finale
- > Palier lisse massif

07 La performance grâce à une technologie de taille inégalee

- > Système à porte-outils interchangeables résistant à l'usure HT08
- > Écart minime entre le bord extérieur de la machine et le bord de fraisage pour les petites bordures
- > Panneau latéral relevable hydrauliquement, avec position flottante proactive pour le relevage automatique sur sol support meuble
- > Relevage automatique du reprofileur par détecteur de surcharge
- > Découplage entre la bande de chargement et le reprofileur pour un chargement partiel même à la profondeur de fraisage maximum
- > Brosse de balayage des surfaces fraisées

08 Grande capacité de charge pour un rendement maximum

- > Largeur de bande extralarge de 350 mm et hauteur de barrette de 25 mm pour une grande capacité de convoyement
- > Grand angle de pivotement de la bande
- > Bande repliable par commande hydraulique pour une opération rapide sur le chantier
- > Accouplement rapide permettant un montage et un démontage simples du convoyeur



09 Traction élevée grâce à la répartition optimale du poids

- > Poids additionnels variables jusqu'à 1 000 kg
- > Centre de gravité de la machine particulièrement bas
- > Réservoirs d'eau et de gazole disposés au centre pour une répartition neutre de la charge
- > Grande stabilité de la machine en version trois et quatre roues

10 La plus grande productivité de sa catégorie

- > Énorme puissance moteur à couple maximal
- > Boîtier de commande moteur moderne pour une consommation de diesel minime
- > Trois vitesses de rotation du tambour de fraisage
- > Tendeur de courroie de transmission activable hydrauliquement

NIVELLEMENT INTUITIF ET DE PRÉCISION LEVEL PRO PLUS

Lors de toute opération de fraisage, enlever les revêtements selon la hauteur définie est capital. La technologie de nivellement automatique de WIRTGEN **LEVEL PRO PLUS** garantit un respect très précis de la profondeur de fraisage.

Utilisation simple et intuitive with LEVEL PRO PLUS

Le système de nivellement **LEVEL PRO PLUS** développ spécialement pour les fraiseuses à froid offre une commande simple et intuitive d'une seule main à l'aide d'un bouton rotatif, et le menu peut être personnalisé. **LEVEL PRO PLUS** se démarque par des résultats de fraisage d'une grande précision.

Entièrement intégré

L'intégration complète du système de nivellement **LEVEL PRO PLUS** dans la commande de la machine permet d'atteindre un haut niveau d'automatisation.

Fonctions automatiques et supplémentaires

Le système de nivellement **LEVEL PRO PLUS** offre de nombreuses fonctions automatiques et supplémentaires venant alléger la tâche de l'opérateur, et accélérant les processus de travail.

Palpeurs de course

De robustes palpeurs de course dans les vérins hydrauliques des panneaux latéraux palpent la ligne de référence qui s'affiche alors directement sur l'écran de commande à haute résolution **LEVEL PRO PLUS**.

Bras de nivellement

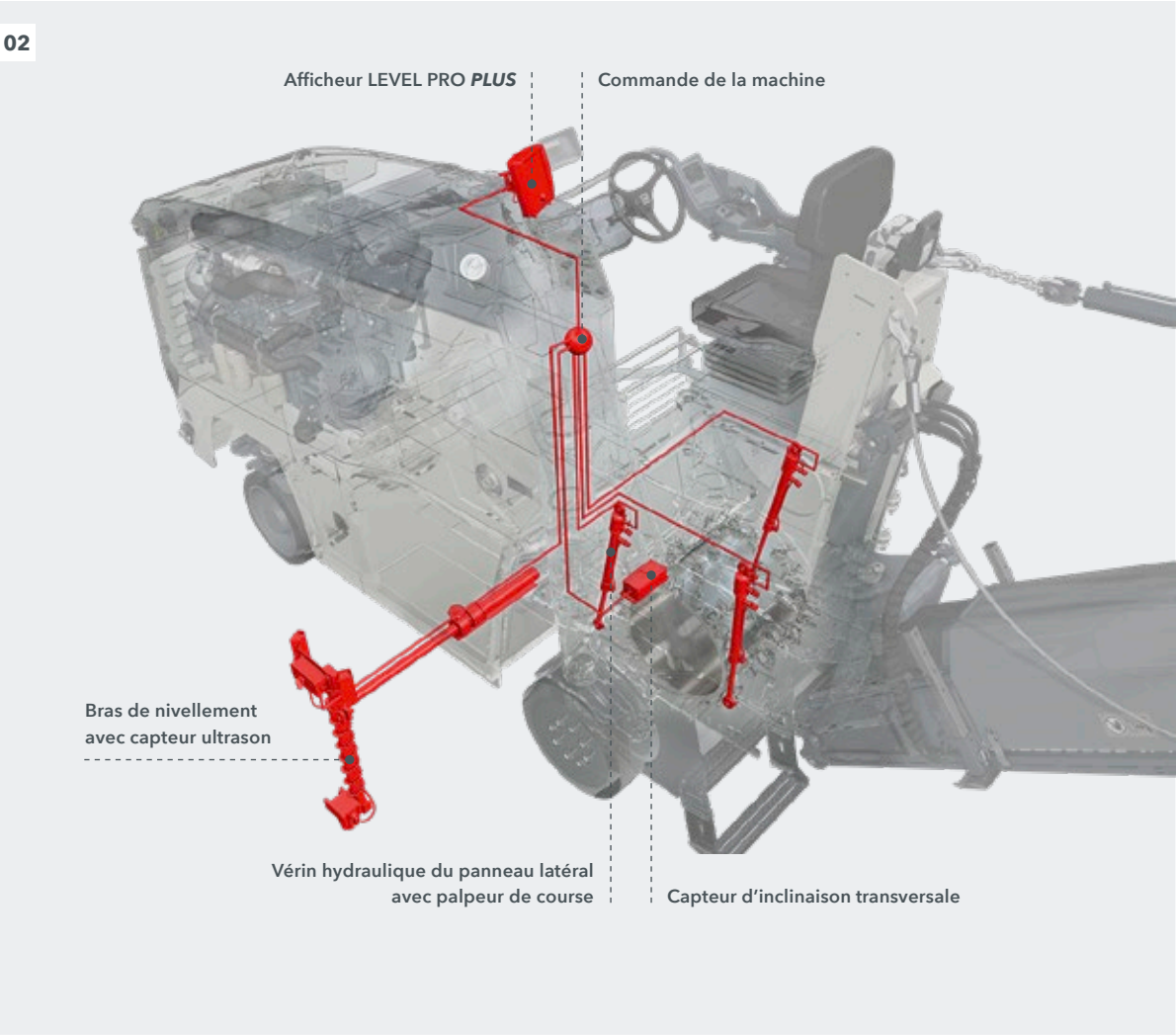
Permettant de palper des références se trouvant jusqu'à 2,0 m à gauche de la machine, le bras de nivellement télescopique avec capteur ultrason garantit des résultats de fraisage optimaux même pour les travaux de nivellement les plus complexes.

01



02

- 01 LEVEL PRO PLUS** assure une qualité de nivellement maximale à une vitesse de travail élevée.
- 02** Le système de nivellement travaille avec des palpeurs en tous genres.
- 03** La simplicité d'utilisation assure un processus de nivellement efficace.



03



Toujours à la hauteur
LEVEL PRO PLUS

Utiliser la meilleure référence
Bras de nivellement à gauche avec une portée de 2 m

ACCOUDOIR MULTIFONCTIONS EFFICACE

L'accoudoir multifonctions efficace de la fraiseuse W 50 R(i) / W 60 R(i) assure une plus grande rapidité des processus et une qualité maximale des résultats, tout en offrant des conditions de travail idéales.

Accoudoir multifonctions ergonomique

L'accoudoir multifonctions réglable individuellement allie design innovant et extrême simplicité d'utilisation. Les principales informations sont affichées en couleur sur l'écran de commande. L'accoudoir multifonctions fait partie intégrante du concept d'utilisation commun à toutes les petites fraiseuses WIRTGEN et est garant d'un travail productif.

Données de chantier

L'opérateur peut consulter à l'écran des données fournies automatiquement, telles que le poids et le volume du matériau enlevé ainsi que les surfaces fraisées ou encore le nombre de camions chargés. Ces données de chantier permettent de documenter les rendements journaliers.

Touches de favoris

Quatre touches peuvent être librement programmées avec 20 fonctions différentes.

Fonction supplémentaire de régulation de hauteur

La régulation de hauteur proportionnelle hydraulique, qui comprend une fonction de mémorisation des profondeurs de fraisage, est possible en toute simplicité sur l'accoudoir multifonctions.

01





02



01 D'une seule main, l'opérateur a tout sous contrôle.

02 Le poste de conduite ergonomique avec accoudoir multifonctions augmente considérablement la productivité de la machine.

Contrôle total

Accoudoir multifonctions ergonomique

En un coup d'œil

Écran couleur avec les informations importantes

PERFECTION DE LA VISIBILITÉ, DU CONFORT ET DE L'ERGONOMIE

La visibilité parfaite, le confort et l'ergonomie sont des facteurs de rentabilité notamment à long terme. En définitive, ils contribuent à augmenter la productivité et la rentabilité de chaque mission.

Visibilité optimale

La géométrie optimisée du poste de conduite assure une vue dégagée sur le panneau latéral de droite, mais aussi de gauche. En outre le design étroit du châssis offre une vue dégagée sur le bord de fraisage droit, et la suspension compacte de la bande de chargement permet une bonne visibilité sur la surface fraisée dans la zone arrière.

Système caméra / moniteur haut de gamme

Le système caméra / moniteur comprend deux caméras et un moniteur robuste. Sur le moniteur sont affichées en haute résolution les images du processus de chargement transmises par la caméra située à l'extrémité de la bande de chargement et celles de la zone devant le carter de tambour de fraisage transmises par la caméra montée sous la machine.

Siège confort

Le siège confort pivotant et ergonomique avec chauffage intégré permet à l'opérateur de travailler de manière détendue. Il assure également une bonne visibilité sur le côté et l'arrière de la machine.

01



02

01 Un travail ergonomique augmente la productivité.

02 L'opérateur dispose d'une vue dégagée sur le panneau latéral droit et gauche.



Concentration absolue sur le processus de fraisage

Conditions de visibilité optimales et système caméra / moniteur efficace

Pilotage en toute décontraction

Siège conducteur confort

FONCTIONS DE DIRECTION EFFICACES

La W 50 R(i) / W 60 R(i) est la fraiseuse à froid la plus maniable de sa catégorie. Qu'il s'agisse de fraiser de très petits rayons, de manoeuvrer en espace exigu ou de contourner des obstacles, elle exploite pleinement son potentiel d'économie de temps.

Larges roues avant, montées en décalage

Les roues de l'essieu avant décalées de 15 cm (version quatre roues) roulent « sur une ligne » lors du braquage à droite. Cette disposition permet de mieux franchir les obstacles et les bordures du terrain. Les roues avant extralarges assurent également une faible charge surfacique et une usure réduite.

Très grand angle de braquage

Le grand angle de braquage à gauche et à droite garantit des rayons de braquage minimes et ainsi des manoeuvres rapides, même dans les passages étroits.

Fonction de direction simultanée automatique

La fonction de direction simultanée automatique de la roue arrière droite en position rentrée a pour double avantage d'assurer à la petite fraiseuse une maniabilité extrêmement élevée et de minimiser l'usure des pneus.

Enjambe les obstacles

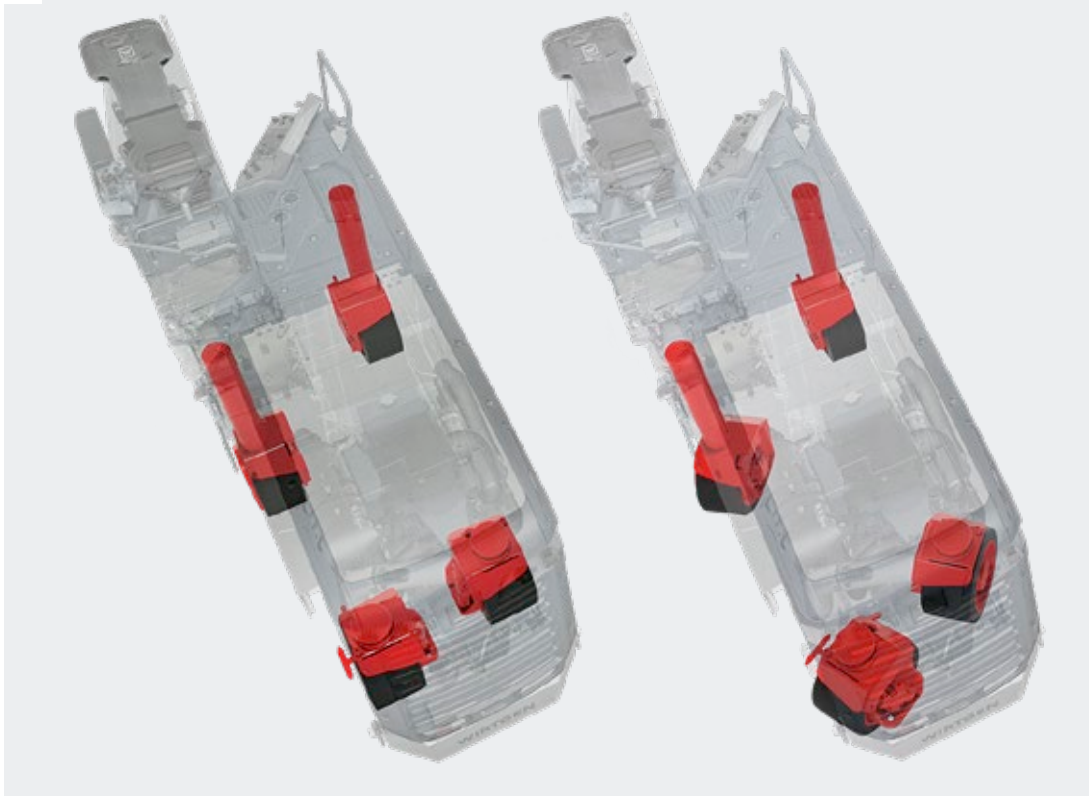
Roues avant décalées

Maîtrise des virages

Très grand angle de braquage



02



01 Le très grand angle de braquage simplifie le travail sur les chantiers exigus.

02 Les roues avant décalées améliorent le franchissement d'obstacles et des bordures du terrain.



MANOEUVRES DYNAMIQUES ET RAPIDES

La W 50 R(i) / W 60 R(i) est également la fraiseuse à froid la plus rapide de sa catégorie. Lorsqu'elle se déplace rapidement et de manière autonome vers le chantier suivant, elle est toujours la première arrivée à destination.

Direction réactive

Lorsque des manoeuvres de direction rapides sont nécessaires, par exemple pour se garer ou manoeuvrer, la machine est guidée comme toujours par le volant.

Commande de direction de précision

Le système de direction hydraulique d'une grande sensibilité permet de guider la machine avec précision et en douceur également depuis l'accoudoir multifonctions droit.

Vitesse maximum de 12 km/h

La vitesse d'avance pouvant atteindre 8 km/h (version trois roues) ou 12 km/h (version quatre roues) est garante d'un déroulement particulièrement rapide des travaux.

Marche arrière possible tambour de fraisage activé

La possibilité de faire marche arrière avec le tambour de fraisage activé garantit des manoeuvres simples et rapides sur le chantier.



01 La commande de direction de précision permet de diriger la machine avec une grande précision.

02 La petite fraiseuse maîtrise les manoeuvres rapides en espace exigü.

02

**Mise en œuvre rapide**

Vitesse allant jusqu'à 12 km/h

Précision de direction à l'état pur

Commande de direction de précision

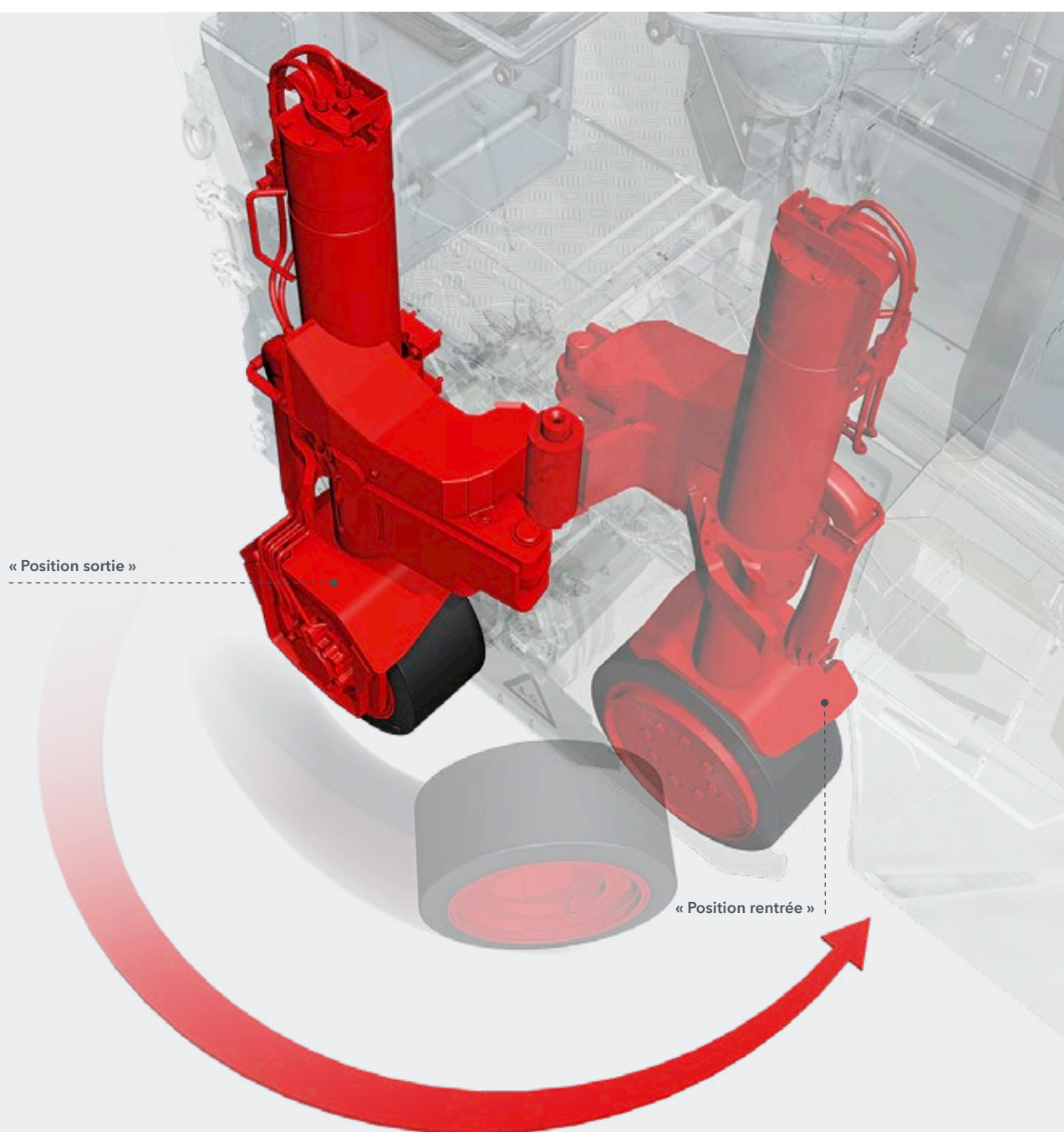
GAIN DE TEMPS GRÂCE À LA POSITION RENTRÉE DE LA ROUE ARRIÈRE DROITE

En un temps record - 30 s seulement

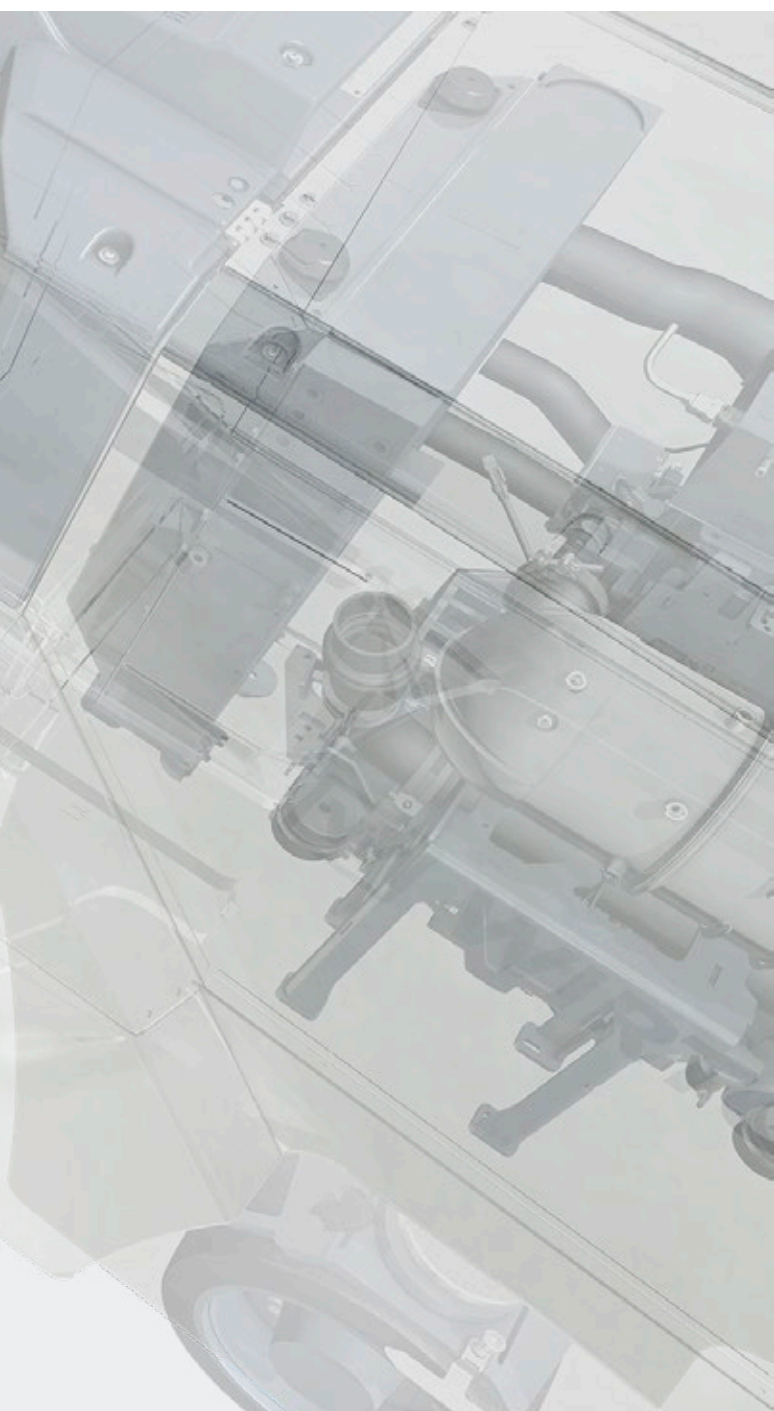
Roue arrière rétractable automatiquement

Préservation du tambour de fraisage et du sol support

Position rentrée sans contact avec le sol



Une fois rentrée, la roue arrière droite permet le fraisage précis le long d'obstacles, tels que les bordures de trottoir ou les murets.



Une fois rentrée, la roue arrière droite permet le fraisage précis le long d'obstacles, tels que les bordures de trottoir ou les murets.

Fonction « position rentrée » automatique

Pour le fraisage au ras des bordures de trottoir ou d'autres obstacles, la roue d'appui arrière droite peut, depuis le poste de conduite, être pivotée hydrauliquement devant le tambour de fraisage – lui évitant de toucher le sol. Extrêmement rapide, cette étape prend moins de 30 secondes. Et comme le tambour de fraisage n'est plus en contact avec le sol pendant qu'il est rentré, ni les pics ni la surface ne risquent d'être endommagés.

Verrouillage sûr

Le raccordement sûr et stable de la roue arrière droite au châssis en position finale minimise l'usure tout en augmentant la précision.

Palier lisse massif

Robuste et résistant à l'usure, le palier lisse garantit un jeu minime dans la cinématique, et donc des résultats de fraisage d'une précision homogène.

LA PERFORMANCE GRÂCE À UNE TECHNOLOGIE DE TAILLE INÉGALÉE

Des solutions intelligentes pour le tambour de fraisage, le panneau latéral, le reprofileur et le système anti-plaque contribuent à rendre le processus de fraisage tout à la fois plus rapide, plus simple et de meilleure qualité.

Système à porte-outils HT08

Le nouveau système à porte-outils HT08 convainc par sa haute résistance à l'usure et sa grande durabilité.

Petites bordures

L'écart extérieur minime entre le bord de fraisage droit et le bord extérieur de la machine laisse des rebords résiduels qui ne sont que minimes.

Panneau latéral relevable hydrauliquement avec position flottante proactive

Des détecteurs de surcharge sur le panneau latéral gauche et droit déclenchent un bref relevage du panneau latéral pour éviter qu'il ne s'enfonce dans les sols supports meubles.

Relevage automatique du reprofileur

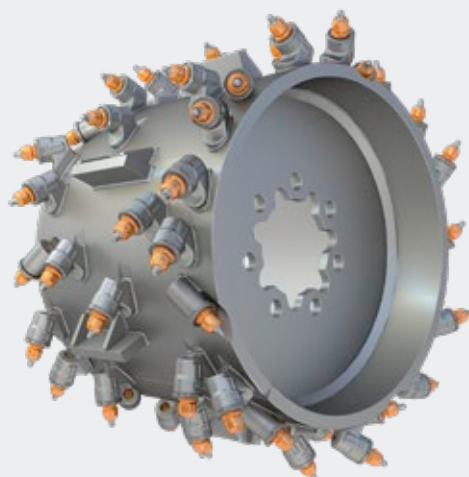
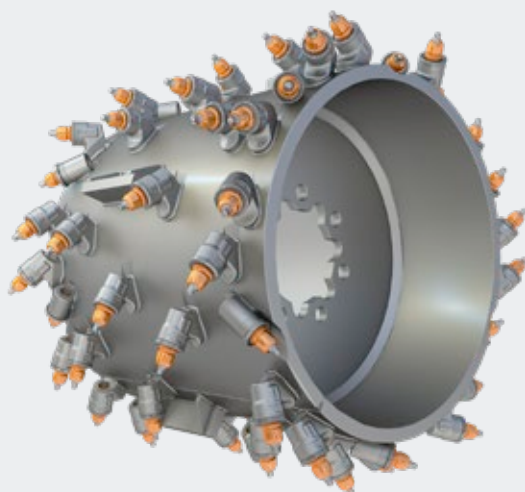
Des détecteurs de surcharge protègent le groupe de fraisage d'éventuelles détériorations : ils déclenchent un bref relevage du reprofileur afin de contourner les obstacles ou les irrégularités par exemple.



Résistante à l'usure et durable
HT08 à la durée de vie prolongée

Fraisage précis
Balai en option

Les nombreux tambours de fraisage disponibles couvrent un large champ d'applications.



Découplage du reprofileur

Grâce au découplage entre le reprofileur et la bande de chargement, le chargement partiel est possible même en fraisant à la profondeur de fraisage maximum.

Brosse de balayage

L'unité de balayage fixée à l'avant de la machine permet de nettoyer la surface de fraisage à l'aide de brosses rotatives et donc de fraiser avec précision le long d'une bande de fraisage existante.

01 Le panneau latéral est relevable hydrauliquement des deux côtés.

02 Le carter rond du tambour de fraisage garantit un transport du matériau optimal jusqu'à une profondeur de fraisage de 210 mm.



GRANDE CAPACITÉ DE CHARGE POUR UN RENDEMENT MAXIMUM

La performance d'une fraiseuse à froid ne peut être qu'égale à celle de son système de chargement. Le chargement du matériau avec la W 50 R(i) / W 60 R(i) a donc été optimisé pour offrir une puissance maximale.

Grand angle de pivotement de la bande

Le grand angle de pivotement de la bande de 30° à gauche et à droite permet de charger le matériau même dans les situations de chantier difficiles.

Largeur de bande de 350 mm et hauteur de barrette de 25 mm

La bande extralarge de 350 mm et la hauteur de barrette de 25 mm assurent une grande capacité de convoiement.

Bande hydraulique repliable

La bande repliable par commande hydraulique permet de replier rapidement la bande de chargement dans toutes les situations de chantier et offre une grande facilité de transport.

Couplage rapide

Le système innovant d'accouplement rapide assure une liaison simple entre les raccords hydrauliques lors du montage ou du démontage de la bande de chargement.

Transport sur mesure de la machine

Bande repliable par commande hydraulique

Convoyeur à montage rapide

Accouplement rapide



01 La petite fraiseuse assure un chargement puissant et efficace du matériau.

02 Le grand angle de pivotement de la bande des deux côtés assure le chargement flexible du matériau.

03 La bande repliable réduit la longueur de transport de la machine.

04 L'accouplement rapide accélère le montage et le démontage de la bande de chargement.



TRACTION ÉLEVÉE GRÂCE À LA RÉPARTITION OPTIMALE DU POIDS

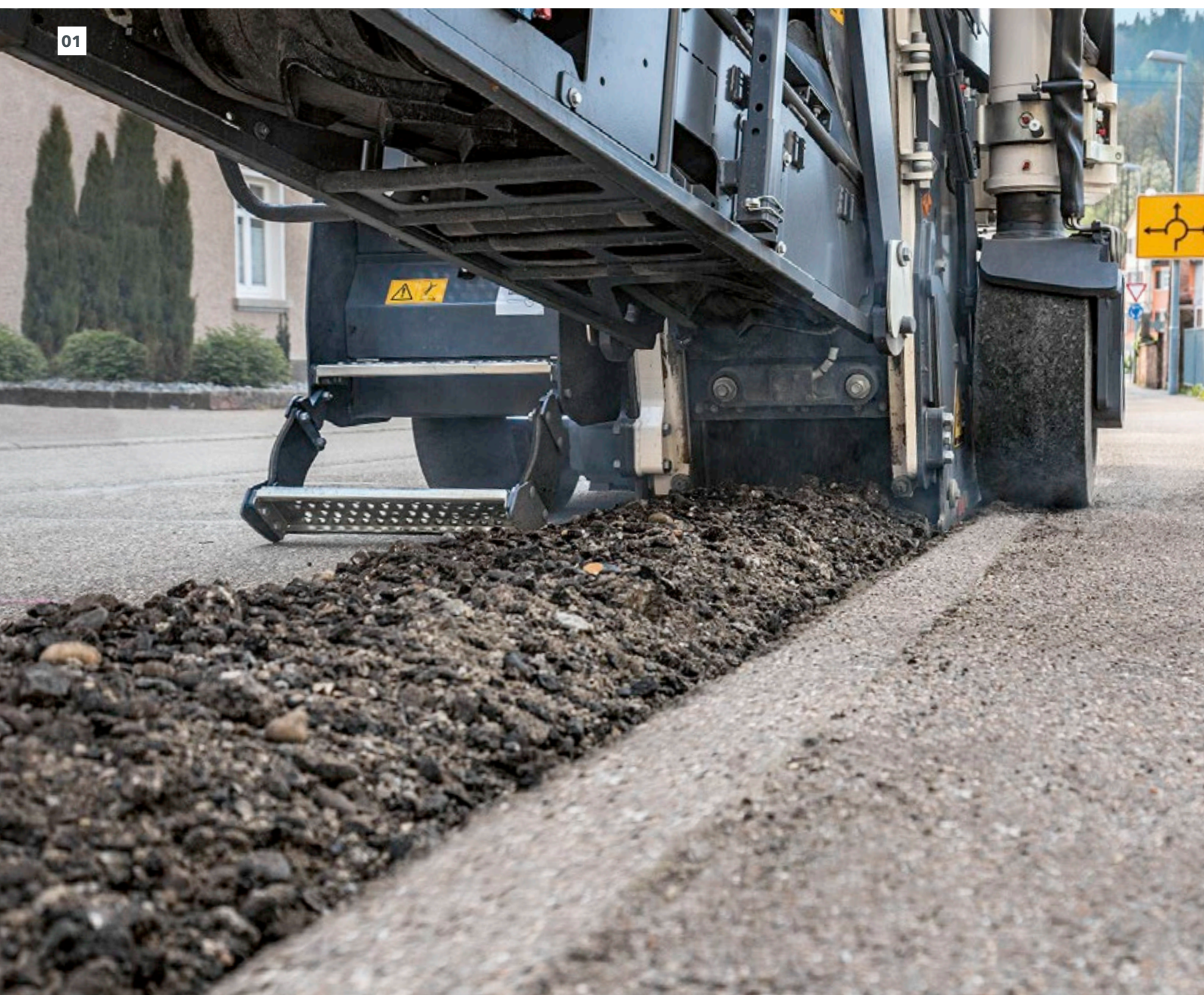
Équilibrée

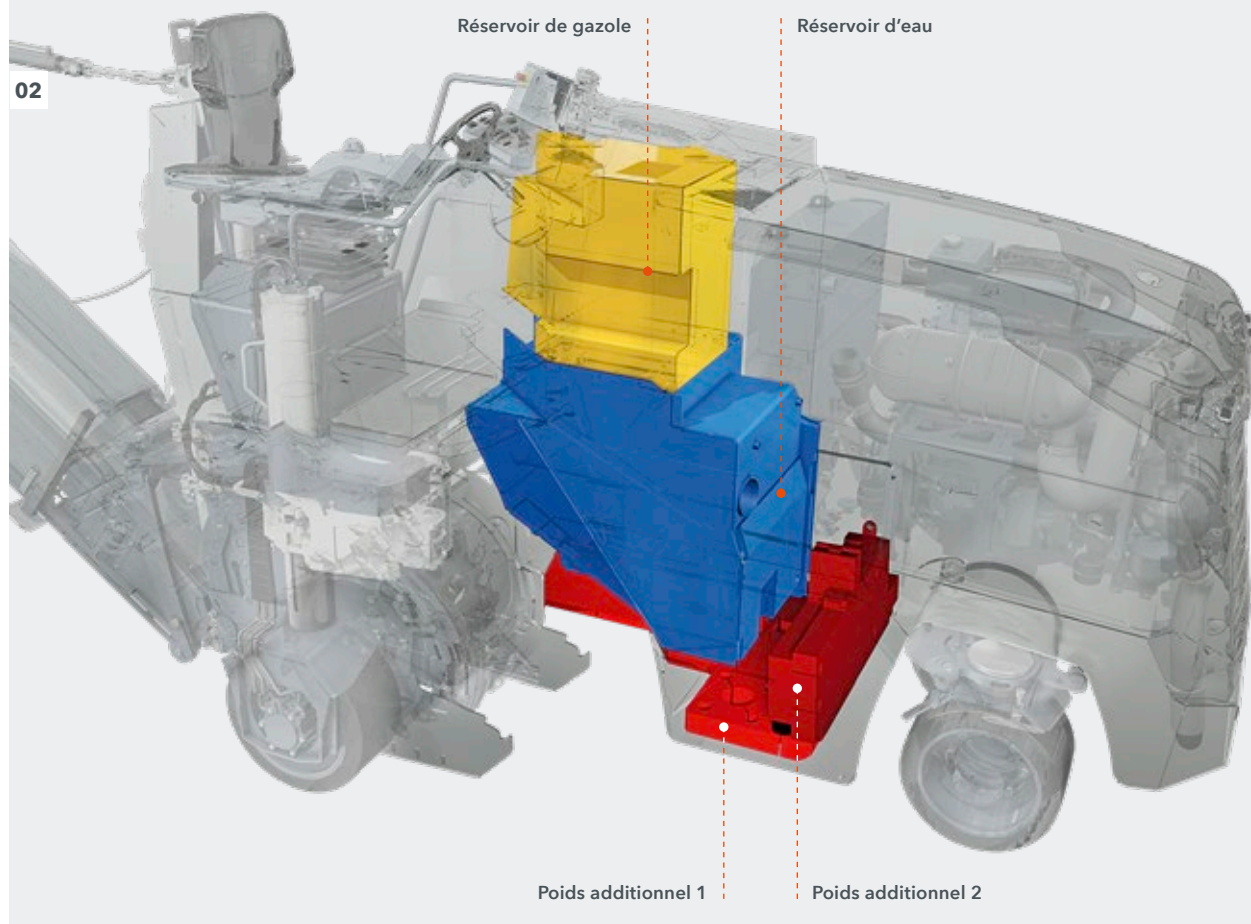
Centre de gravité bas et répartition optimale du poids

Flexibilité lors du transport

Poids supplémentaires variables

01





01 Grâce à la traction élevée, les travaux de fraisage même ardu ne posent aucun problème.

02 Les poids additionnels et les réservoirs placés au centre assurent une traction optimale quelle que soit l'application.

03 La facilité de transport est un avantage supplémentaire.

Une traction élevée est indispensable pour une productivité élevée. La répartition optimale du poids de la W 50 R(i) / W 60 R(i) garantit une traction élevée constante dans toute situation de chantier.

Poids additionnels

Le faible poids à vide de la petite fraiseuse combiné à des poids additionnels variables jusqu'à 1 000 kg permet un poids de service élevé, une traction optimale et un transport facile de la machine.

Centre de gravité particulièrement bas

Avec son centre de gravité particulièrement bas et la répartition du poids parfaitement adaptée, la machine bénéficie toujours d'une traction optimale.

Réservoirs d'eau et de gazole disposés au centre

La position centrale des réservoirs d'eau et de gazole garantit une répartition neutre de la charge sur les essieux ainsi qu'une traction optimale, quel que soit le niveau de remplissage des réservoirs.

Grande stabilité de la machine

La conception ingénieuse de l'essieu à quatre roues garantit une parfaite manoeuvrabilité dans chaque situation de chantier.

LA PLUS GRANDE PRODUCTIVITÉ DE SA CATÉGORIE

Des travaux jusqu'à 20 % plus rapides et une économie de coûts maximum ! La puissante motorisation et la commande intelligente du moteur de la petite fraiseuse y contribuent pour une part essentielle.

Énorme puissante moteur

La puissance moteur maximum à couple moteur élevé garantit un travail productif et rapide, même à la profondeur de fraisage maximum.

Boîtier de commande moteur moderne

La régulation du régime du moteur en fonction des besoins assure un niveau sonore réduit et une consommation de diesel minime. Le système de refroidissement avec régime du ventila-

teur régulé par la température contribue à la réduction des émissions sonores.

Trois vitesses de rotation du tambour de fraisage

Trois vitesses de rotation du tambour de fraisage permettent d'atteindre un rendement de fraisage énorme dans un vaste champ d'applications.

Tendeur de courroie de transmission activable hydrauliquement

Le tendeur de courroies de transmission hydraulique à activation automatique garantit une transmission sûre et élevée de la puissance.

Puissante, économique et respectueuse de l'environnement

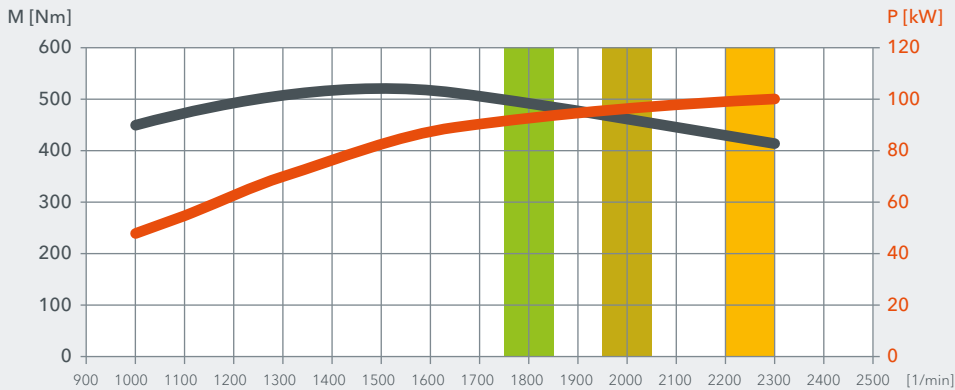
Trois vitesses de rotation du tambour de fraisage



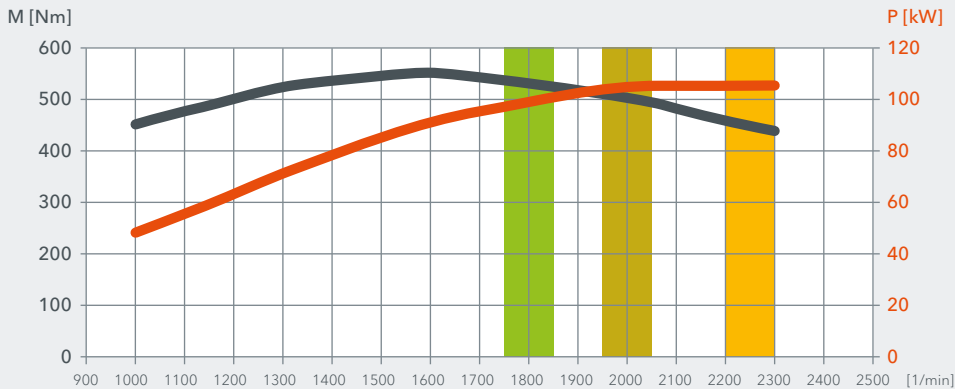
- 01 Le moteur de la W 50 Ri / W 60 Ri est conforme à la classe d'émissions d'échappement EU Stage 5 / US EPA Tier 4f.
- 02 L'accessibilité aisée des composants simplifie la maintenance de la machine.
- 03 En cas de fortes sollicitations, la commande du moteur déclenche une montée en couple et donc un rendement de fraisage élevé.



Courbes caractéristiques de la fraiseuse à froid W 50 R / W 60 R (EU Stage 3a / US EPA Tier 3)



Courbes caractéristiques de la fraiseuse à froid W 50 Ri / W 60 Ri (EU Stage 5 / US EPA Tier 4f)



— = Puissance du moteur — = Couple ■ Régime moteur = 1 800 tr/min ■ Régime moteur = 2 000 tr/min ■ Régime moteur = 2 250 tr/min





The most powerful half-meter cold milling machine features an efficient operating concept at a working width of 0.5 m or 0.6 m. Easy-to-use additional and automatic functions increase the machine's performance potential to quickly complete any milling job. The machine can be equipped with a large number of different milling drums, increasing flexibility and machine utilization.



TECHNICAL SPECIFICATIONS	W 50 R	W 60 R	W 50 Ri	W 60 Ri
Milling Drum				
Milling width	500 mm	600 mm	500 mm	600 mm
Milling depth ¹⁾	0 - 210 mm	0 - 210 mm	0 - 210 mm	0 - 210 mm
Cutting diameter	750 mm	750 mm	750 mm	750 mm
Engine				
Engine manufacturer	Deutz		Deutz	
Type	TCD 2012 L04 V2		TCD 4.1 L4	
Cooling	Water		Water	
Number of cylinders	4		4	
Rated power at 2,300 rpm	100 kW / 134 hp / 136 PS		105 kW / 141 hp / 143 PS	
Maximum power at 2,300 rpm	100 kW / 134 hp / 136 PS		105 kW / 141 hp / 143 PS	
Displacement	4,100 cm³		4,100 cm³	
Fuel consumption at rated power during a mixture of job site operations	26.8 l/h 10.8 l/h		28.2 l/h 11.3 l/h	
Sound power level in accordance with EN 500-2 engine operator's platform	≤ 104 dB(A) ≥ 80 dB(A)		≤ 102 dB(A) ≥ 80 dB(A)	
Emissions standard	EU Stage 3a / US EPA Tier 3		EU Stage 5 / US EPA Tier 4f	
Electrical System				
Power supply	24 V			
Tank Capacities				
Fuel	230 l		230 l	
AdBlue® / DEF ²⁾	–		17.5 l	
Hydraulic oil	63 l		63 l	
Water	600 l		600 l	
Driving Performance				
Max. milling speed	0 – 48 m/min (0 – 2.9 km/h)			
Max. travel speed, 3-wheeled version	0 – 133 m/min (0 – 8 km/h)			
Max. travel speed, 4-wheeled version	0 – 200 m/min (0 – 12 km/h)			
Tires				
Front tire size, 3-wheeled or 4-wheeled version (D x W)	530 x 300 mm			
Rear tire size, 3-wheeled or 4-wheeled version (D x W)	559 x 254 mm			
Loading of Milled Material				
Belt width of discharge conveyor	350 mm			
Theoretical capacity of discharge conveyor	80 m³/h			

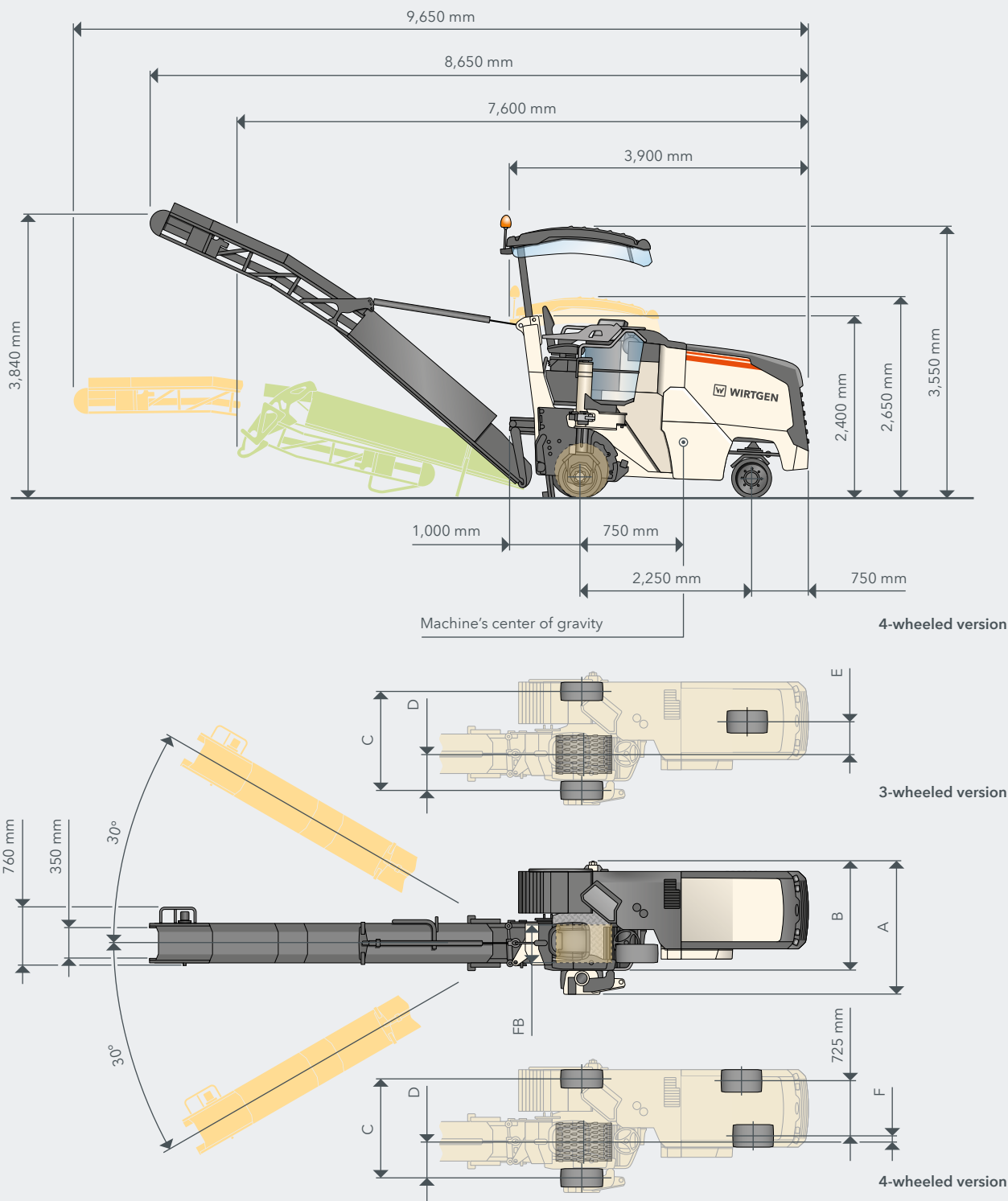
TECHNICAL SPECIFICATIONS	W 50 R	W 60 R	W 50 Ri	W 60 Ri
Basic Machine Weight				
Net weight of the machine, 3-wheel version, without conveyor and fluids	6,430 kg	6,950 kg	6,430 kg	6,950 kg
Operating weight, CE ³⁾ , 3-wheeled version without conveyor	6,930 kg	7,450 kg	6,930 kg	7,450 kg
Maximum operating weight (full tanks, full range of equipment)	9,695 kg	9,865 kg	9,714 kg	9,884 kg
Weight of Tank Contents				
Water	600 kg			
Fuel (0.83 kg/l)	190 kg			
AdBlue® / DEF ²⁾ (1.1 kg/l)	–		19 kg	
Additional Weight				
Operator and tools				
> Driver	75 kg			
> Weight of 2 pick containers	50 kg			
> Vehicle tool kit	30 kg			
Optional Milling Drum Units Instead of Standard				
> Milling drum housing FB500 with scraper system	360 kg	–	360 kg	–
> Milling drum housing FB600 with scraper system	–	370 kg	–	370 kg
Optional Milling Drums Instead of Standard				
> FCS milling unit FB400 HT08 LA15 including scraper bottom parts	-55 kg	–	-55 kg	–
> FCS milling unit FB300 HT08 LA15 including scraper bottom parts	-105 kg	–	-105 kg	–
> Milling drum FB80 HT02 FT210 with 24 picks	-163 kg	-190 kg	-163 kg	-190 kg
> Milling drum FB300 HT08 LA15 with 47 picks	-86 kg	–	-86 kg	–
> Milling drum FB400 HT08 LA15 with 54 picks	-45 kg	–	-45 kg	–
> Microfine milling drum FB500 HT4 LA3 with 166 mini-picks	-64 kg	–	-64 kg	–
> Fine milling drum FB500 HT5 LA6 with 84 picks	5 kg	–	5 kg	–
> Fine milling drum FB600 HT5 LA6 with 101 picks	–	3 kg	–	3 kg
> Milling drum Eco-Cutter FB500 HT08 LA20 with 54 picks	-6 kg	–	-6 kg	–
> Milling drum Eco-Cutter FB600 HT08 LA20 with 58 picks	–	-13 kg	–	-13 kg
> Side milling ring FB80, milling depth 300 mm compl.	-60 kg	–	-60 kg	–
Optional Additional Weights				
> Variable additional weight 1	380 kg	Standard	380 kg	Standard
> Variable additional weight 2	620 kg			
Optional Additional Equipment				
> Discharge conveyor, 5,600 mm long, 350 mm wide (without scraper system)	480 kg			
> Discharge conveyor, 5,600 mm long, 350 mm wide, with hydraulic folding device (without scraper system)	560 kg			
> Shortened discharge conveyor, 1,100 mm long, 350 mm wide (without scraper system)	210 kg			
> 4-wheeled version instead of 3-wheeled version	130 kg			
> Weather canopy	150 kg			

¹⁾ The maximum milling depth may deviate from the value indicated due to tolerances and wear.

²⁾ AdBlue® is a registered trademark of the German Association of the Automotive Industry (VDA)

³⁾ Weight of machine, half-full water tank, half-full fuel tank, operator, tools, excluding optional equipment features

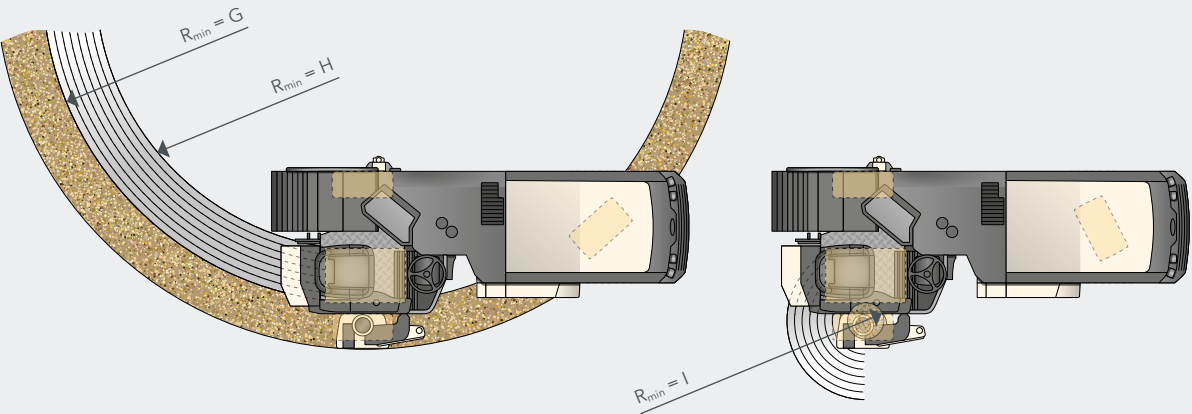
SIDE VIEW / TOP VIEW W 50 R(i) / W 60 R(i)



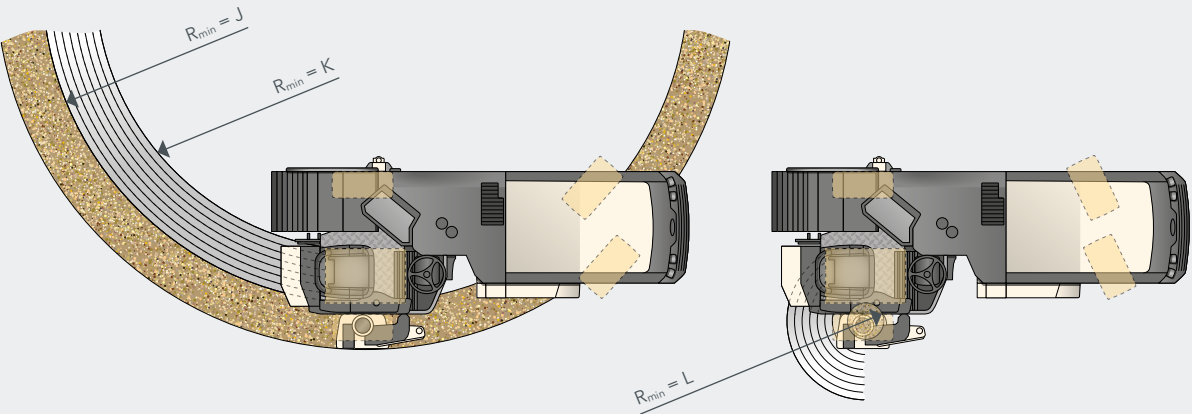
	A	B	C	D	E	F	FB
W 50 R(i)	1,640 mm	1,350 mm	1,296 mm	435 mm	435 mm	80 mm	500 mm
W 60 R(i)	1,760 mm	1,430 mm	1,416 mm	485 mm	485 mm	130 mm	600 mm

MILLING RADIUS W 50 R(i) / W 60 R(i) AT MILLING DEPTH OF 50 MM

3-wheeled version



4-wheeled version



	3-WHEELED VERSION			4-WHEELED VERSION		
	G	H	I	J	K	L
W 50 R(i)	2,900 mm	2,400 mm	150 mm	2,350 mm	1,850 mm	150 mm
W 60 R(i)	3,000 mm	2,400 mm	50 mm	2,450 mm	1,850 mm	50 mm

STANDARD EQUIPMENT	W 50 R	W 60 R	W 50 Ri	W 60 Ri
Basic Machine				
> Engine cover with noise insulation and flexibly decoupled engine mounting for especially quiet running and low noise emissions	■	■	■	■
Milling Drum Unit				
> Automatically activating, hydraulic drive belt tensioner for reliable power transmission to the milling drum	■	■	■	■
> Hydraulically lifting side plates with position measuring sensors in the hydraulic cylinders for measuring the milling depth.	■	■	■	■
> Round milling drum housing and straight left side plate for optimum material transport, making for low left-over amounts when lifting out the milling drum	■	■	■	■
> Prepared for using a scraper decoupled from the conveyor suspension for loading material using discharge conveyor	■	■	■	■
> The right-hand side of the milling drum housing can be easily opened for maintenance or drum change	■	■	■	■
> Optimized for quick change of the milling drum, including by using centering pins with the side door of the milling drum housing	■	■	■	■
> With automatic electrical safety shut-off for the milling drum	■	■	■	■
> Milling drum housing FB500 without scraper system. For use without discharge conveyor.	□	—	□	—
> Milling drum housing FB600 without scraper system. For use without discharge conveyor.	—	□	—	□
> Manually adjustable front milling drum unit seal FB500	□	—	□	—
> Manually adjustable front milling drum unit seal FB600	—	□	—	□
Milling Drums				
> Milling drum FB500 HT08 LA15 with 60 picks	□	—	□	—
> Milling drum FB600 HT08 LA15 with 70 picks	—	□	—	□
Loading of the Milled Material				
> Machine prepared for optional material loading by discharge conveyor	■	■	■	■
> Conveyor speed continuously variable	■	■	■	■
> Conveyor slewing angle right/left 30 degrees each for significantly improved loading procedures	■	■	■	■
> Slender conveyor suspension permits improved visibility to the rear	■	■	■	■
> Machine without hydraulic pre-fitting for a discharge conveyor	□	□	□	□
Machine Control and Leveling System				
> Digital milling depth indicator in the control display	□	□	□	□
Operator's Platform				
> Operator's platform with ergonomically arranged operator's seat, control panel arranged on the right and digital milling depth indicator in the control display	■	■	■	■
> Steering console with adjustable rake and reach for ideal adaptation of the operator's platform to the operator	■	■	■	■
> 2 rear-view mirrors left	■	■	■	■
> Machine design permits unobstructed view of the milled edge at the right and left as well as the working area in front of the milling drum on the right	■	■	■	■
> Conveniently accessible ladder / footstep to the operator's platform with night-time lighting and especially low, folding bottom edge of the latter / footstep	■	■	■	■
> Robust anti-vandalism protection for the controls	■	■	■	■
> Standard operator's seat	□	□	□	□

STANDARD EQUIPMENT	W 50 R	W 60 R	W 50 Ri	W 60 Ri
Track Unit and Height Adjustment				
> Precise machine height adjustment in 1 or 5 mm steps from the machine control panel	■	■	■	■
> Infinitely variable, hydraulic all-wheel drive with three speed ranges	■	■	■	■
> Digital load control, can be engaged manually, hydraulic differential lock (via flow divider)	■	■	■	■
> Particularly wide solid rubber tires for the lowest ground pressures and optimum traction	■	■	■	■
> For milling along kerb edges, the rear right support wheel can be swiveled hydraulically from the operator's platform in front of the milling drum. In addition, the machine does not have to be lowered.	■	■	■	■
> Hydraulic spring-loaded brake	■	■	■	■
> Proportional height adjustment at rear	■	■	■	■
> Additional machine controller for automatic milling of intermittent rumble strip sections. Only in combination with a rumble strip kit.	■	■	■	■
> 3-wheel track unit	□	□	□	□
Miscellaneous				
> Optimized center of gravity position, irrespective of the filling levels of the water and fuel tanks	■	■	■	■
> Particularly low machine center of gravity for high stability of the machine	■	■	■	■
> Robust and easily maintained machine chassis with optimum ground clearance and short overhangs	■	■	■	■
> Towing device	■	■	■	■
> Reversing horn	■	■	■	■
> Machine equipment with an additional weight 380 kg behind the front axle. The additional weight increases the machine traction.	—	■	—	■
> Large tool package with lockable tool box and additional storage space for two pick containers	■	■	■	■
> Pre-fitting for installing the WITOS FleetView control unit	■	■	■	■
> European type certification, EuroTest mark and CE conformity	■	■	■	■
> Standard film coating in RAL 9001 (cream)	□	□	□	□
> WITOS - professional telematics solution for machine operation and service optimization	□	□	□	□
> Halogen / LED lighting system including rotating beacon	□	□	□	□

■ = Standard equipment

□ = Standard equipment, can be replaced with optional equipment if desired

□ = Optional equipment

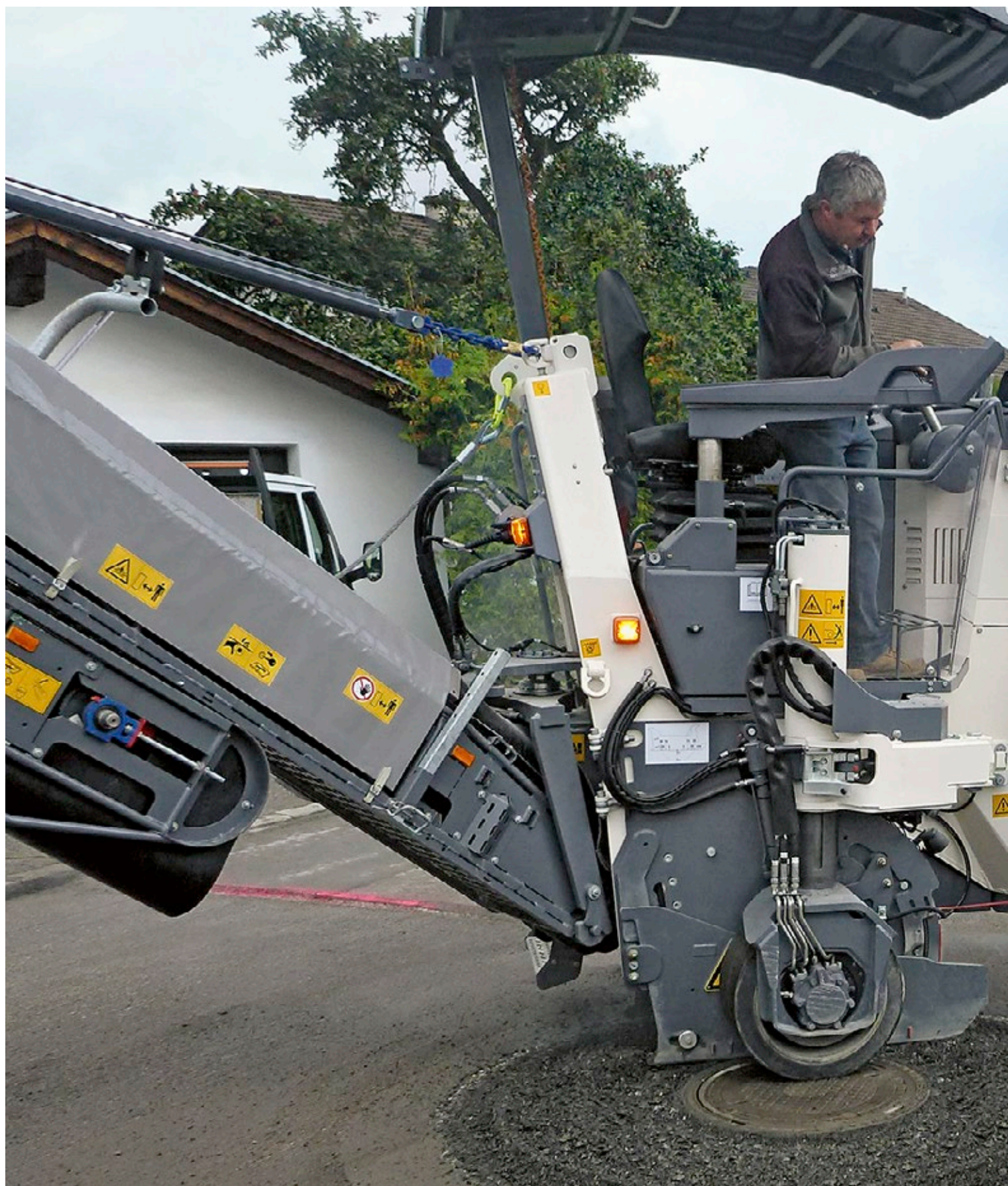
OPTIONAL EQUIPMENT	W 50 R	W 60 R	W 50 Ri	W 60 Ri
Milling Drum Unit				
> Milling drum housing FB500 with scraper system. For use with discharge conveyor.	<input type="checkbox"/>	—	<input type="checkbox"/>	—
> Milling drum housing FB600 with scraper system. For use with discharge conveyor.	—	<input type="checkbox"/>	—	<input type="checkbox"/>
> Hydraulically adjustable front milling drum unit seal FB500, including overload sensor	<input type="checkbox"/>	—	<input type="checkbox"/>	—
> Hydraulically adjustable front milling drum unit seal FB600, including overload sensor	—	<input type="checkbox"/>	—	<input type="checkbox"/>
> Overload sensor on the scraper FB500 / 600	<input type="checkbox"/>	<input type="checkbox"/>	<input type="checkbox"/>	<input type="checkbox"/>
> Active floating position for the side plates, left and right	<input type="checkbox"/>	<input type="checkbox"/>	<input type="checkbox"/>	<input type="checkbox"/>
Milling Drums				
> FCS milling unit FB300 HT08 LA15 including scraper bottom parts	<input type="checkbox"/>	—	<input type="checkbox"/>	—
> FCS milling unit FB400 HT08 LA15 including scraper bottom parts	<input type="checkbox"/>	<input type="checkbox"/>	<input type="checkbox"/>	<input type="checkbox"/>
> FCS milling unit FB500 HT08 LA15 including scraper bottom parts	—	<input type="checkbox"/>	—	<input type="checkbox"/>
> Milling drum FB80, FT210 HT02 with 24 picks	<input type="checkbox"/>	<input type="checkbox"/>	<input type="checkbox"/>	<input type="checkbox"/>
> Milling drum FB300 HT08 LA15 with 47 picks	<input type="checkbox"/>	—	<input type="checkbox"/>	—
> Milling drum FB400 HT08 LA15 with 54 picks	<input type="checkbox"/>	<input type="checkbox"/>	<input type="checkbox"/>	<input type="checkbox"/>
> Fine milling drum FB500 HT5 LA6 with 84 picks	<input type="checkbox"/>	<input type="checkbox"/>	<input type="checkbox"/>	<input type="checkbox"/>
> Fine milling drum FB600 HT5 LA6 with 101 picks	—	<input type="checkbox"/>	—	<input type="checkbox"/>
> Microfine milling drum FB500 HT4 LA3 with 166 mini-picks	<input type="checkbox"/>	<input type="checkbox"/>	<input type="checkbox"/>	<input type="checkbox"/>
> Milling drum Eco-Cutter FB500 HT08 LA20 with 54 picks	<input type="checkbox"/>	<input type="checkbox"/>	<input type="checkbox"/>	<input type="checkbox"/>
> Milling drum Eco-Cutter FB600 HT08 LA20 with 58 picks	—	<input type="checkbox"/>	—	<input type="checkbox"/>
> Side milling ring FB80, milling depth 300 mm complete	<input type="checkbox"/>	—	<input type="checkbox"/>	—
> Adapter for standard milling drum FB500	—	<input type="checkbox"/>	—	<input type="checkbox"/>
Loading of the Milled Material				
> Machine with hydraulic pre-fitting for a discharge conveyor - screw coupling	<input type="checkbox"/>	<input type="checkbox"/>	<input type="checkbox"/>	<input type="checkbox"/>
> Machine with hydraulic pre-fitting for a discharge conveyor - quick-change coupling	<input type="checkbox"/>	<input type="checkbox"/>	<input type="checkbox"/>	<input type="checkbox"/>
> Discharge conveyor, 5,600 mm long, 350 mm wide	<input type="checkbox"/>	<input type="checkbox"/>	<input type="checkbox"/>	<input type="checkbox"/>
> Shortened discharge conveyor, 1,100 mm long, 350 mm wide	<input type="checkbox"/>	<input type="checkbox"/>	<input type="checkbox"/>	<input type="checkbox"/>
> Discharge conveyor 5,600 mm long, 350 mm wide, with hydraulic folding device	<input type="checkbox"/>	<input type="checkbox"/>	<input type="checkbox"/>	<input type="checkbox"/>
> Additional shortened discharge conveyor, 1,100 mm long, 350 mm wide	<input type="checkbox"/>	<input type="checkbox"/>	<input type="checkbox"/>	<input type="checkbox"/>
> Hydraulic connection adapter screw coupling for additional discharge conveyor	<input type="checkbox"/>	<input type="checkbox"/>	<input type="checkbox"/>	<input type="checkbox"/>
> Hydraulic connection adapter quick-change coupling for additional discharge conveyor	<input type="checkbox"/>	<input type="checkbox"/>	<input type="checkbox"/>	<input type="checkbox"/>
> Material chute for discharging the milled material to the right side	<input type="checkbox"/>	<input type="checkbox"/>	<input type="checkbox"/>	<input type="checkbox"/>
> Transport lock for machine with loading conveyor removed	<input type="checkbox"/>	<input type="checkbox"/>	<input type="checkbox"/>	<input type="checkbox"/>

OPTIONAL EQUIPMENT	W 50 R	W 60 R	W 50 Ri	W 60 Ri
Machine Control and Leveling System				
> LEVEL PRO PLUS leveling system right and left	<input type="checkbox"/>	<input type="checkbox"/>	<input type="checkbox"/>	<input type="checkbox"/>
> RAPID SLOPE sensor for LEVEL PRO PLUS leveling system	<input type="checkbox"/>	<input type="checkbox"/>	<input type="checkbox"/>	<input type="checkbox"/>
> Leveling boom including sensor for LEVEL PRO PLUS leveling system	<input type="checkbox"/>	<input type="checkbox"/>	<input type="checkbox"/>	<input type="checkbox"/>
Operator's Platform				
> Comfort operator's seat including seat heating	<input type="checkbox"/>	<input type="checkbox"/>	<input type="checkbox"/>	<input type="checkbox"/>
> Operator's platform with weather canopy and lateral weather protection elements	<input type="checkbox"/>	<input type="checkbox"/>	<input type="checkbox"/>	<input type="checkbox"/>
Track Unit and Height Adjustment				
> 4-wheel track unit	<input type="checkbox"/>	<input type="checkbox"/>	<input type="checkbox"/>	<input type="checkbox"/>
> Precision steering by pushbuttons for machine with 3-wheel chassis (up to 8 km/h)	<input type="checkbox"/>	<input type="checkbox"/>	<input type="checkbox"/>	<input type="checkbox"/>
> Precision steering by pushbuttons for machine with 4-wheel chassis	<input type="checkbox"/>	<input type="checkbox"/>	<input type="checkbox"/>	<input type="checkbox"/>
> Increased traveling speed (3-wheel up to 8 km/h, 4-wheel up to 12 km/h)	<input type="checkbox"/>	<input type="checkbox"/>	<input type="checkbox"/>	<input type="checkbox"/>
Miscellaneous				
> Film coating according to the customer's wishes	<input type="checkbox"/>	<input type="checkbox"/>	<input type="checkbox"/>	<input type="checkbox"/>
> Model without WITOS	<input type="checkbox"/>	<input type="checkbox"/>	<input type="checkbox"/>	<input type="checkbox"/>
> High-power lighting system LED including rotating beacon	<input type="checkbox"/>	<input type="checkbox"/>	<input type="checkbox"/>	<input type="checkbox"/>
> Additional weight 380 kg behind the front axle	<input type="checkbox"/>	—	<input type="checkbox"/>	—
> Additional weight 620 kg on underbody	<input type="checkbox"/>	<input type="checkbox"/>	<input type="checkbox"/>	<input type="checkbox"/>
> Milling drum assembly trolley for milling drums up to FB600	<input type="checkbox"/>	<input type="checkbox"/>	<input type="checkbox"/>	<input type="checkbox"/>
> Electrical fuel filter preheating	—	—	<input type="checkbox"/>	<input type="checkbox"/>
> Hydraulic connection for additional devices on the rear of the machine	<input type="checkbox"/>	<input type="checkbox"/>	<input type="checkbox"/>	<input type="checkbox"/>
> Powerful hydraulic hammer with 10 m connection hose	<input type="checkbox"/>	<input type="checkbox"/>	<input type="checkbox"/>	<input type="checkbox"/>
> Sweeping unit with disk brush	<input type="checkbox"/>	<input type="checkbox"/>	<input type="checkbox"/>	<input type="checkbox"/>
> Pre-equipped for installation of Rumble Strip kit	<input type="checkbox"/>	<input type="checkbox"/>	<input type="checkbox"/>	<input type="checkbox"/>
> Hydraulically driven water filler pump	<input type="checkbox"/>	<input type="checkbox"/>	<input type="checkbox"/>	<input type="checkbox"/>
> Hydraulically driven pick extractor drift	<input type="checkbox"/>	<input type="checkbox"/>	<input type="checkbox"/>	<input type="checkbox"/>
> Job data acquisition in the control display	<input type="checkbox"/>	<input type="checkbox"/>	<input type="checkbox"/>	<input type="checkbox"/>
> Monitor system with 2 cameras and screen	<input type="checkbox"/>	<input type="checkbox"/>	<input type="checkbox"/>	<input type="checkbox"/>
> License plate holder with LED lighting	<input type="checkbox"/>	<input type="checkbox"/>	<input type="checkbox"/>	<input type="checkbox"/>

■ = Standard equipment

■ = Standard equipment, can be replaced with optional equipment if desired

□ = Optional equipment





**WIRTGEN GmbH**

Reinhard-Wirtgen-Str. 2
53578 Windhagen
Allemagne

T: +49 2645 131-0
F: +49 2645 131-392
M: info@wirtgen.com

 www.wirtgen.de



Pour plus d'informations, scanner le code.