

Vibroacabadora de esteiras

SUPER 1400



PERFEITO EM TODAS AS CLASSES

A vibroacabadora correta para cada trabalho

A linha de produtos totalmente integrados da VÖGELE é considerada única na indústria. Quer seja uma estrada de serviço ou uma autoestrada, um aeródromo ou pista de corrida, uma nova construção ou um trabalho de reabilitação, grosso ou fino, quente ou frio – os clientes encontrarão a máquina certa na nossa gama de vibroacabadoras para cada tarefa de pavimentação.



A LINHA DE PRODUTOS VÖGELE

MINI CLASS

- > Largura de pavimentação máxima de 3,5 m
- > Capacidade máxima de pavimentação 300 t/h

COMPACT CLASS

- > Largura de pavimentação máxima de 5 m
- > Capacidade máxima de pavimentação 350 t/h

UNIVERSAL CLASS

- > Largura de pavimentação máxima de 10 m
- > Capacidade máxima de pavimentação 1000 t/h

HIGHWAY CLASS

- > Largura de pavimentação máxima de 18 m
- > Capacidade máxima de pavimentação 1800 t/h

SPECIAL CLASS

- > SprayJet
- > InLine Pave

POWERFEEDER

- > MT 3000-3(i) Standard
- > MT 3000-3(i) Offset

DESTAQUES

Perfeitamente equipado



TRAÇÃO

01 Conceito de tração

> Potente e Confiável graças ao motor de 99,7 kW.

GESTÃO DE MATERIAIS

02 Alimentação de mistura ideal

> A moega de material de grandes dimensões com capacidade de 13 toneladas garante uma alimentação ideal com mistura.

OPERAÇÃO

03 Sistema operacional ErgoBasic

> Operação simples com o sistema operacional ErgoBasic, inovador e intuitivo.

QUALIDADE

04 Niveltronic Basic - o Sistema para Controle Automatizado de Nivelamento e Inclinação

> Operação e monitoramento fáceis de usar de todas as funções do Niveltronic Basic.
> Ampla gama de sensores para uso flexível em todas as esferas de aplicação.

VERSATILIDADE

05 Ampla gama de aplicações

> Vibroacabadora de esteira Universal Class com uma ampla gama de aplicações e larguras de pavimentação de até 7,3 m.

06 Mesa

> Combina com a Mesa Extensível AB 480 na versão TV.

RONTA PARA A INFRAESTRUTURA DO FUTURO: SUPER 1400

A nova SUPER 1400 aponta o caminho para o futuro da construção de estradas

O chassi da máquina e os sistemas de manuseio de materiais são incomparáveis em termos de robustez, assim como os componentes inovadores de alta tecnologia dentro da pavimentadora. O design da pavimentadora tem um único objetivo: Aumento da qualidade e segurança na construção de estradas.

A SUPER 1400 conta com um potente e econômico motor diesel de 4 cilindros, com potência de 99,7 kW. Com um sistema de resfriamento altamente eficaz, o motor fornece sua potência total de maneira confiável mesmo em ambientes tropicais extremos.

O sistema operacional ErgoBasic, ergonômico e orientado para a prática, oferece uma excelente visão geral da máquina com facilidade de operação.

A vibroacabadora vem com um sistema hidráulico de alto desempenho. A hidráulica fornece um acionamento preciso para os sistemas de manejo de material, garantindo uma presença ideal de mistura em frente à mesa em todos os momentos. Combinado com a Mesa Extensível AB 480, a SUPER 1400 é capaz de construir pavimentos de alta qualidade em larguras variáveis entre 2,55 e 4,8 m, e até mesmo alcançar uma largura máxima de pavimentação de 7,3 m através da adição de extensões aparafusadas.



MODERNA TECNOLOGIA DE TRAÇÃO

Eficiência, desempenho e baixo consumo

Três principais componentes definem a unidade de acionamento de uma SUPER 1400: seu motor diesel moderno, com resfriamento líquido, um grande radiador e uma caixa de câmbio divisora flangeada diretamente para o motor.

A força de tração por trás deste pacote de força VÖGELE é um potente motor a diesel. O motor de quatro cilindros com resfriamento líquido tem potência nominal de 99,7 kW a 2.200 rpm.

Um grande radiador garante que a unidade de potência sempre entregue o seu máximo. Com direcionamento de ar inovador e um ventilador de velocidade variável, as temperaturas são mantidas continuamente dentro da faixa ideal. Isso contribui significativamente para uma vida útil mais longa tanto do motor a diesel como do óleo hidráulico.

Todos os componentes hidráulicos recebem óleo hidráulico diretamente através da caixa de acionamento de bombas. Bombas hidráulicas e válvulas estão localizadas centralmente, tornando-as acessíveis para manutenção.

Um gerador A.C. potente de três fases, com resfriamento a ar garante aquecimento rápido e uniforme da mesa.

O tanque de combustível de 220 litros possui um dimensionamento amplo, de forma que não há necessidade de reabastecimento, mesmo quando a máquina é operada por longos períodos.

99,7 kW

rendimento do motor a diesel

220 litros

capacidade do tanque de combustível

Gerador A.C. de três fases

para aquecimento rápido da mesa



■ = Ar de admissão
■ = Refrigerante
■ = Óleo hidráulico

O radiador é formado por quatro partes. Isso garante que o refrigerante do motor, ar de admissão e óleo hidráulico sejam mantidos à temperatura ideal.

TRANSMISSÃO EFICIENTE DA POTÊNCIA DO MOTOR

Mesmo o terrenos difíceis não são problema para a SUPER 1400, graças às suas esteiras reforçadas e direção precisa. Em termos de tração, o conceito de acionamento da VÖGELE não deixa nada a desejar.

- > Graças a poderosos acionamentos independentes instalados nas rodas dentadas para as esteiras, a força do motor é traduzida em velocidade de pavimentação sem perda de potência.
- > Esteiras longas com grande área de contato com o solo garantem esforço de tração máximo, permitindo que a vibroacabadora avance bem, em velocidade constante, mesmo em terrenos difíceis.
- > Avanço positivo ao mover-se para frente e giro preciso do raio, graças ao inversor independente e controle eletrônico fornecido para cada esteira.

Potentes acionamentos independentes

Instalados nas rodas dentadas

Deslocamento positivo ao mover-se em linha reta

graças ao controle eletrônico para cada unidade da esteira



QUALIDADE PERFEITA DE PAVIMENTAÇÃO DEVIDO À GESTÃO PERFEITA DE MATERIAL

Um fluxo contínuo de mistura é um fator chave para garantir pavimentação sem interrupções e de alta qualidade. Por esse motivo consideramos tão importante a gestão profissional de material ao projetar nossas vibroacabadoras.

A SUPER 1400 vem com um sistema hidráulico de alto desempenho. A hidráulica fornece um acionamento preciso para os sistemas de manejo de material, garantindo uma presença ideal de mistura em frente à mesa em todos os momentos.

O silo de material grande e potente suporta 13 t. Graças às laterais baixas e amplas da moega, alimentar a vibroacabadora com a mistura é um processo rápido e fácil.

Rolos de encosto especialmente grandes garantem o encaixe conveniente e livre de choques dos veículos de alimentação mesmo em curvas.



Silo de material de grande porte
com uma capacidade de 13 toneladas

Lados profundos e largos da moega
para alimentação de material especialmente simples

Rolos de encosto oscilantes
para acoplamento conveniente e livre de solavancos



01 Controle proporcional e monitoramento contínuo de caracóis garantem uma quantidade de mistura constante na frente da mesa conforme os requisitos atuais.

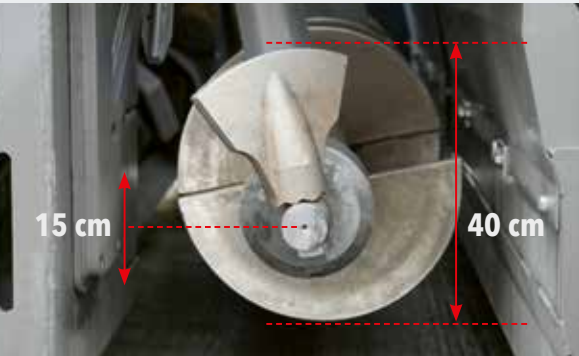
Graças à distribuição perfeita de mistura, a SUPER 1400 garante uma quantidade de material ideal em frente à mesa em todas as situações de pavimentação. Motores hidráulicos potentes e independentes para transportadores e caracóis são instalados e podem atingir altas taxas de distribuição de até 600 t/h.

Diâmetro grande das pás do caracol (400 mm) para excelente distribuição da mistura ao pavimentar larguras grandes.

VÖGELE > GOOD TO KNOW

Altura do caracol ajustável

A altura do caracol, completo com caixas de rolamentos e chapas limitadoras para o túnel do caracol, pode ser ajustada em até 15 cm ao longo de toda a largura de pavimentação. Isso otimiza a mistura em frente à mesa, mesmo ao pavimentar camadas finas ou quando a espessura de camada varia.



EQUIPADA PARA TRABALHOS DIFÍCEIS NA ESTRADA

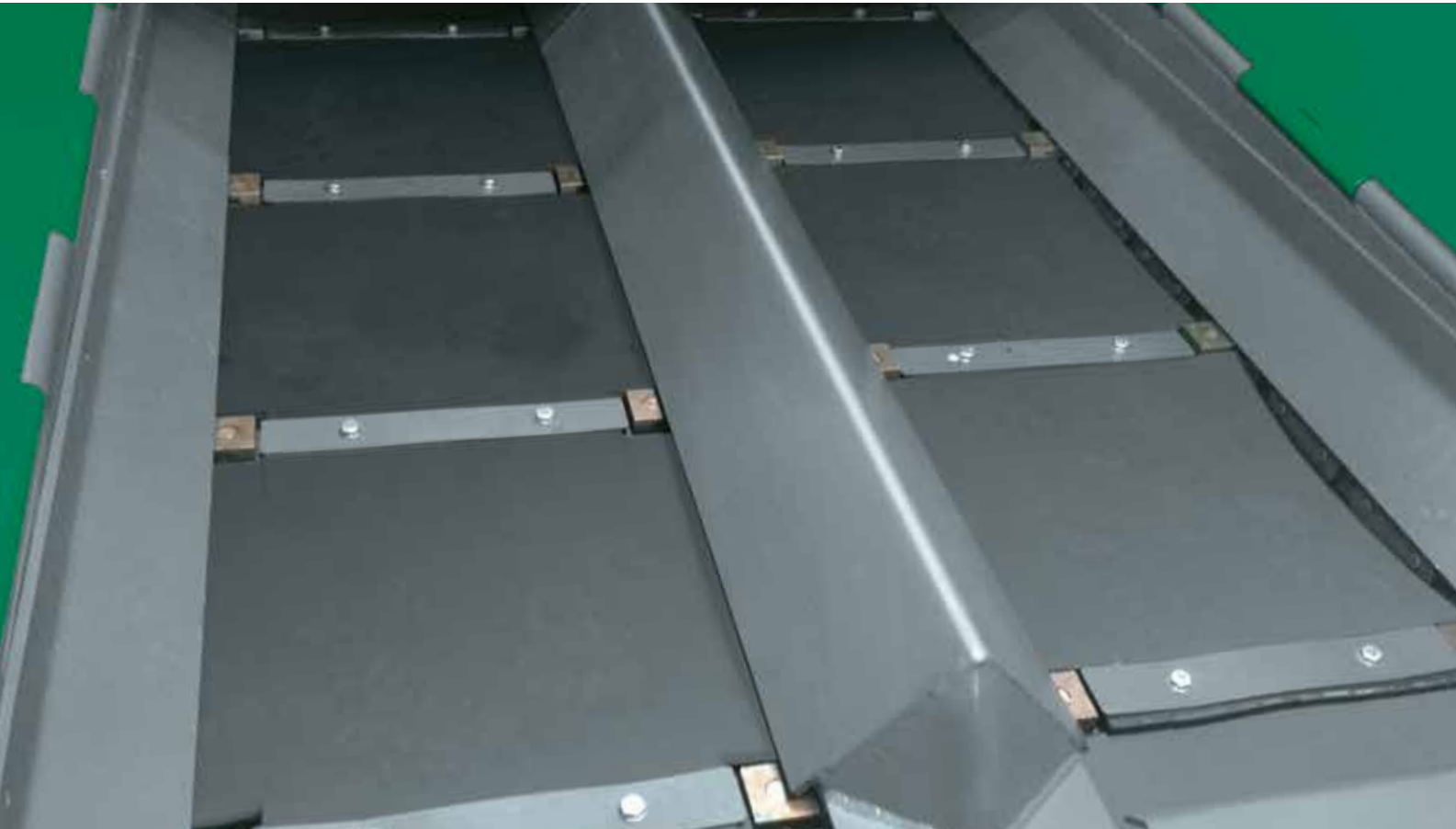
As vibroacabadoras de estradas da VÖGELE foram concebidas para operações complexas de pavimentação rodoviária. Todos os componentes responsáveis pela movimentação do material são construídos com aço de alta qualidade, resistente ao desgaste, e foram fabricados com precisão. Isso faz da SUPER 1400 um parceiro robusto e confiável, capaz de enfrentar todos os desafios na construção rodoviária.

Ao usar a máquina principalmente para colocar Wet Mix Macadam (WMM), um kit especial WMM está disponível.

- > Todas as peças de desgaste são feitas de material resistente ao desgaste de alta qualidade e fabricadas com precisão.
- > O kit WMM para instalar Wet Mix Macadam proporciona um fluxo de material ideal e efetivamente neutraliza o desgaste causado por esse material áspero e abrasivo.

Transportador de borracha resistente ao desgaste
no qual barras de alimentação são aparafusadas

A instalação do kit WMM
na vibroacabadora é possível a qualquer momento



O CONCEITO DE OPERAÇÃO ERGOBASIC

Ergonômico, simples e intuitivo

O conceito de operação ErgoBasic foi desenvolvido com base no testado e comprovado sistema operacional ErgoPlus, mas concentra-se nas funções principais.

O objetivo era desenvolver um sistema de operação que possuisse operação tão rápida, precisa e intuitiva quanto a do sistema ErgoPlus 3 das máquinas "Traço 3". Isso torna a VÖGELE o único fabricante que oferece um conceito de operação padronizado para todas as classes de vibroacabadoras.



O OPERADOR DA VIBROACABADORA CONSOLE ERGOBASIC

Controle total para o operador

No detalhe: as funções são distribuídas em um layout claro, prático e lógico inspirado pelo console de operação ErgoPlus.

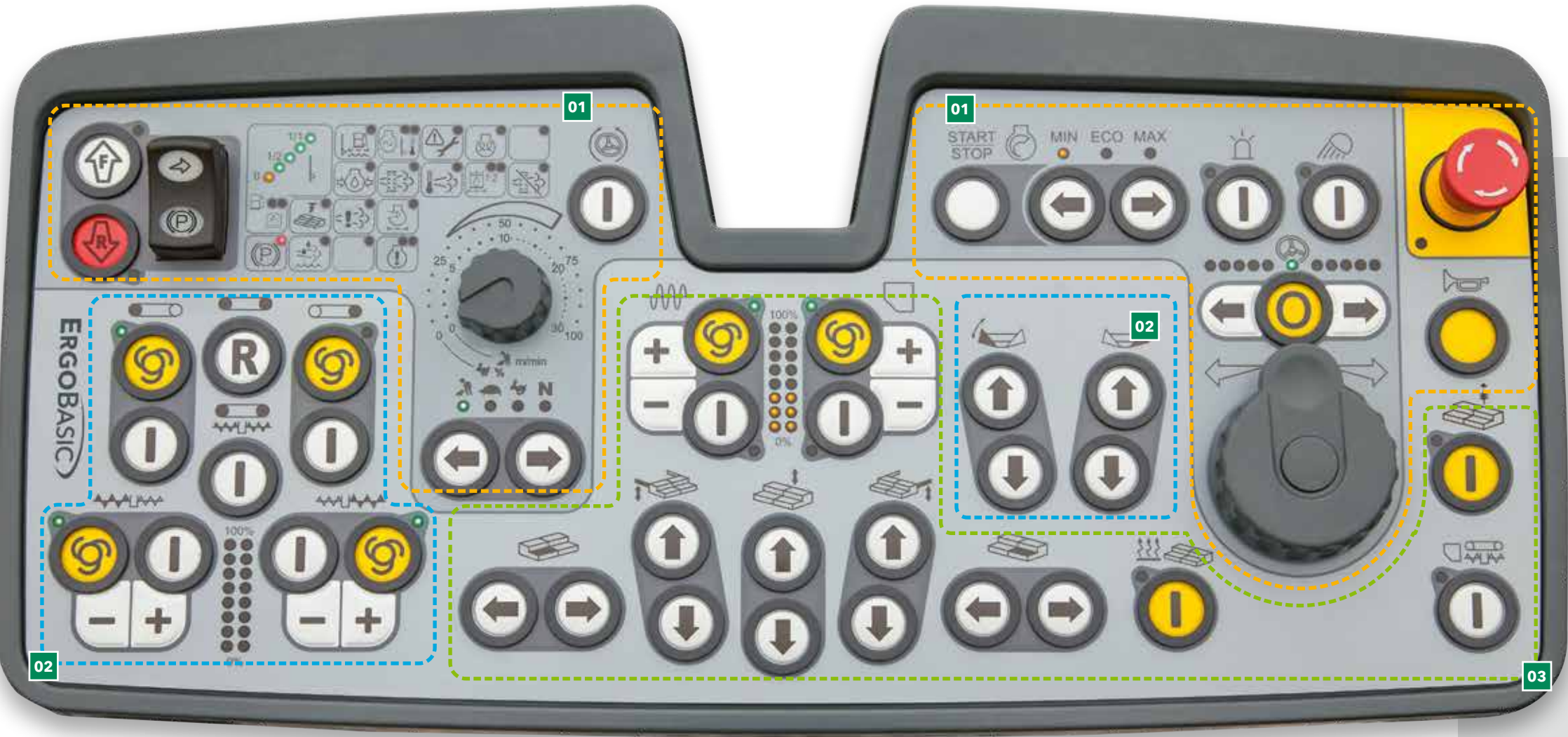
O tipo de controles e os símbolos usados são todos conforme o console ErgoPlus.

Como há um número limitado de funções, não há necessidade de painel. O status de todas as configurações é indicado como uma porcentagem de faixas em LED próximo às funções relevantes. Os LEDs também indicam as velocidades definidas para os caracóis e os sistemas de compactação, assim como para o nível de preenchimento do tanque de combustível.



Operação segura durante a noite

O console ErgoBasic do operador da vibroacabadora possui uma retroiluminação sem brilho excessivo para que o operador da vibroacabadora também possa trabalhar com segurança em obras noturnas.



- 01 Grupo de funções de indicação de status e acionamento**
Todas as funções de acionamento da vibroacabadora estão reunidas aqui. Os indicadores de status também fornecem uma visão geral do status da máquina.
- 02 Grupo de funções de manuseio de materiais**
O grupo de funções de manuseio de materiais inclui a operação dos lados da moega e do transportador e do caracol.
- 03 Grupo de funções da mesa**
Este grupo de funções inclui todas as funções da mesa, como configurações do tamper e vibradores e ajuste da largura e do ângulo da mesa.

INDICADORES DE STATUS E ACIONAMENTO

Módulo 1

01 Indicadores de funções e de status

Com os indicadores de funções e de status, o operador sempre tem controle total sobre a máquina. Ele pode, por exemplo, ler o nível de preenchimento do tanque de combustível diretamente e identificar se há alguma falha funcional.

02 Escolha de modos de operação para a vibroacabadora

Com o toque de um botão, a vibroacabadora muda para os modos Pavimentar, Posicionar, Canteiro de Obras e Neutro. Um LED indica qual modo foi selecionado. Mantendo o modo “Pavimentar”, a função de memória armazena todas as configurações mais recentes. Depois de deslocar a máquina pela obra, os parâmetros de pavimentação anteriormente usados são recuperados com apenas um botão.



01 Para curvas longas com um raio constante, o ângulo de direção desejado pode ser pré-selecionado usando as teclas de setas.



03 Escolha de faixas de velocidade do motor

Para o motor a diesel, há uma escolha de três modos selecionáveis: MIN, ECO e MAX. Para alternar os modos de rotação do motor, tudo o que o operador precisa fazer é pressionar os botões de seta, para cima ou para baixo. No modo ECO, o motor fornece potência o suficiente para um grande número de aplicações de pavimentação. A operação no modo ECO reduz consideravelmente a emissão de ruídos e o consumo de combustível.

04 Direcionando a um ângulo pré-definido

A máquina é movimentada por um controlador rotatório, o que permite ao operador da vibroacabadora manobrar a máquina com precisão, mesmo nos pontos mais estreitos. Para curvas longas com um raio constante, o ângulo de direção desejado pode ser pré-selecionado usando as teclas de setas. A vibroacabadora permanece automaticamente no caminho definido até que a função seja desativada, permitindo que o operador da vibroacabadora monitore o processo de pavimentação sem problemas.

MANEJO DE MATERIAL

Módulo 2

01 Inversão do movimento do transportador

Para evitar que a mistura caia dos transportadores durante a movimentação da vibroacabadora no canteiro de obras, o movimento do transportador pode ser revertido com o apertar de um botão. O movimento reverso ocorre apenas por um curto período de tempo e para automaticamente.

02 Funções automáticas para manuseio/distribuição de materiais

Essas funções garantem que a mistura adequada para pavimentação seja transportada e distribuída automaticamente na frente da mesa. O nível da mistura na frente da mesa é definido por um sensor de material e o sistema automático garante que ele permaneça constante. A função só está ativa durante a pavimentação - se a vibroacabadora parar, o mesmo acontece com o manuseio de materiais.



O transportador pode ser revertido ao toque de um botão. O transporte de retorno da mistura é interrompido automaticamente. O transportador pode ser trocado para a função sem carga com a mesma rapidez.



03 Velocidade dos caracóis

Quando a vibroacabadora está operando em modo automático e svnsore sônicos não estão conectados, a velocidade máxima dos caracóis pode ser adaptada à largura de pavimentação separadamente, para a esquerda e a direita, usando as teclas de mais e menos. O valor definido é exibido como uma porcentagem da faixa LED.

FUNÇÕES DA MESA

Módulo 3

01 Esforço de compactação

As velocidades dos sistemas de compactação podem ser configuradas diretamente no console de operação ErgoBasic. As faixas de LED de 0 a 100 % indicam as velocidades definidas para tâmpers e vibradores, permitindo que eles sejam ajustados imediatamente conforme necessário.

02 Configurações da mesa

Todas as configurações também podem ser feitas a partir do console do operador da vibroacabadora, incluindo elevar ou abaixar a mesa, estender ou retrainr um dos lados da mesa e ajustar o ritmo da mesa às condições do local. Isso significa que o operador da vibroacabadora também tem acesso à mesa em todos os momentos.



01 Desempenho de pré-compactação
02 Screed Assist (opcional)

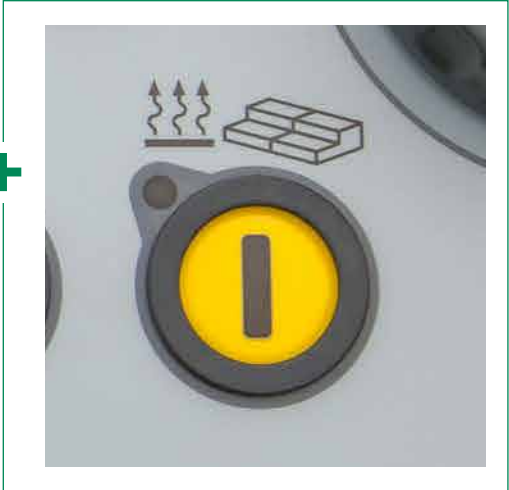


03 Screed Assist (opcional)

Este botão liga (LED acende) ou desliga o Screed Assist. O Screed Assist está ativo somente quando a mesa está flutuando.

04 Função sem carga

A função sem carga é fornecida para aquecimento ou limpeza dos transportadores, caracóis e tâmpers.



Sistema de aquecimento da mesa

Para otimizar a compactação e produzir uma textura de superfície lisa, todos os elementos de compactação são aquecidos em toda a largura da mesa. Basta pressionar um botão para ligar ou desligar o aquecimento da mesa. Para garantir o bom funcionamento do sistema de aquecimento da mesa, é realizada uma verificação automática das funções ao ligar.

UNIDADE DE CONTROLE REMOTO ERGOBASIC PARA A MESA

O manuseio fácil e seguro de todas as funções da mesa é fator chave para a construção de pavimentação de alta qualidade. Por isso, uma unidade de controle remoto para a mesa foi desenvolvida especificamente para o sistema de operação ErgoBasic das novas SUPER 1400.

O teclado do controle remoto é disposto de forma lógica, conforme os processos funcionais. Projetado para robustez, possui grande capacidade de suportar condições difíceis de obras.

A operação é de fácil entendimento e pode ser aprendida intuitivamente em um espaço de tempo muito curto e também porque os símbolos usados no comprovado sistema ErgoPlus também são encontrados aqui.

A unidade de controle remoto ErgoBasic para a mesa permite que todas as funções relacionadas à pavimentação sejam estabelecidas rapidamente e de forma fácil. Isso inclui o acesso direto aos sistemas de manuseio de material e ao sensor sônico para o caracol.



01 Controle de largura da mesa

A largura da mesa de um lado pode ser ajustada com o toque de um botão a qualquer momento.



Mostrado no tamanho original

- 01 Configuração: Transportador (automático/manual)
- 02 Flutuação de mesa ligado/desligado
- 03 Controle de largura da mesa, um lado
- 04 Ajuste do cilindro nivelador

Velocidade dos caracóis

Assim como o operador da vibroacabadora, o operador da mesa também pode selecionar o Modo Manual ou o Modo Automático para transportadores e caracóis. A função “Reversão da Rotação do Caracol” é muito útil e confortável na prática.

Flutuação da mesa

A mistura normalmente é pavimentada com a mesa no modo Screed Float, mas o operador pode desligar o Screed Float se necessário - para descarregar a mistura residual quando a pavimentação estiver concluída, por exemplo.

NIVELTRONIC BASIC

Em consonância com o conceito operacional ErgoBasic, a VÖGELE também desenvolveu o Niveltronic Basic, um Sistema para Controle Automatizado de Grau e Inclinação. É completamente integrado no sistema de controle da máquina e portanto é perfeitamente adaptado ao modelo de vibroacabadora em questão.

Outro aspecto extraordinário do Niveltronic Basic é seu manuseio particularmente simples e intuitivo, uma característica que faz dele um sistema fácil para que mesmo operadores menos experientes aprendam sobre o sistema.

Isso cria condições ideais para que a vibroacabadora trabalhe conforme o alinhamento e o nível em qualquer base.

Cada lado da mesa é operado por uma unidade de controle remoto Niveltronic Basic extremamente robusta.



01



02



03

01 As cruzes de mira de LED também instaladas no sensor fornecem feedback contínuo e claramente visível ao operador da mesa, indicando se os valores reais correspondem às configurações feitas.

02 Uma variedade de tipos de sensores está disponível para o Niveltronic Basic, acompanhando a ampla e variada gama de usos da máquina. Estes sensores estendem-se a partir de sensores sônicos mecânicos a sensores sônicos sem contato.

03 Os valores predefinidos e reais para o sensor de nivelamento e inclinação podem ser lidos no indicador do painel de controle do Niveltronic Basic.



- 01 Desvio de valores específicos
- 02 Configuração: Sensibilidade do Sensor
- 03 Seleção: Tipo de referência (solo, linha tensionada ou inclinação transversal)
- 04 Configuração rápida
- 05 Calibragem do Sensor

VÖGELE > GOOD TO KNOW

Sensores disponíveis

Sensor de inclinação transversal

O sensor de inclinação permite que o perfil transversal seja determinado com precisão e depois pavimentado com precisão, a faixa de medição é de +/- 10%.

Sensor de nivelamento mecânico variável

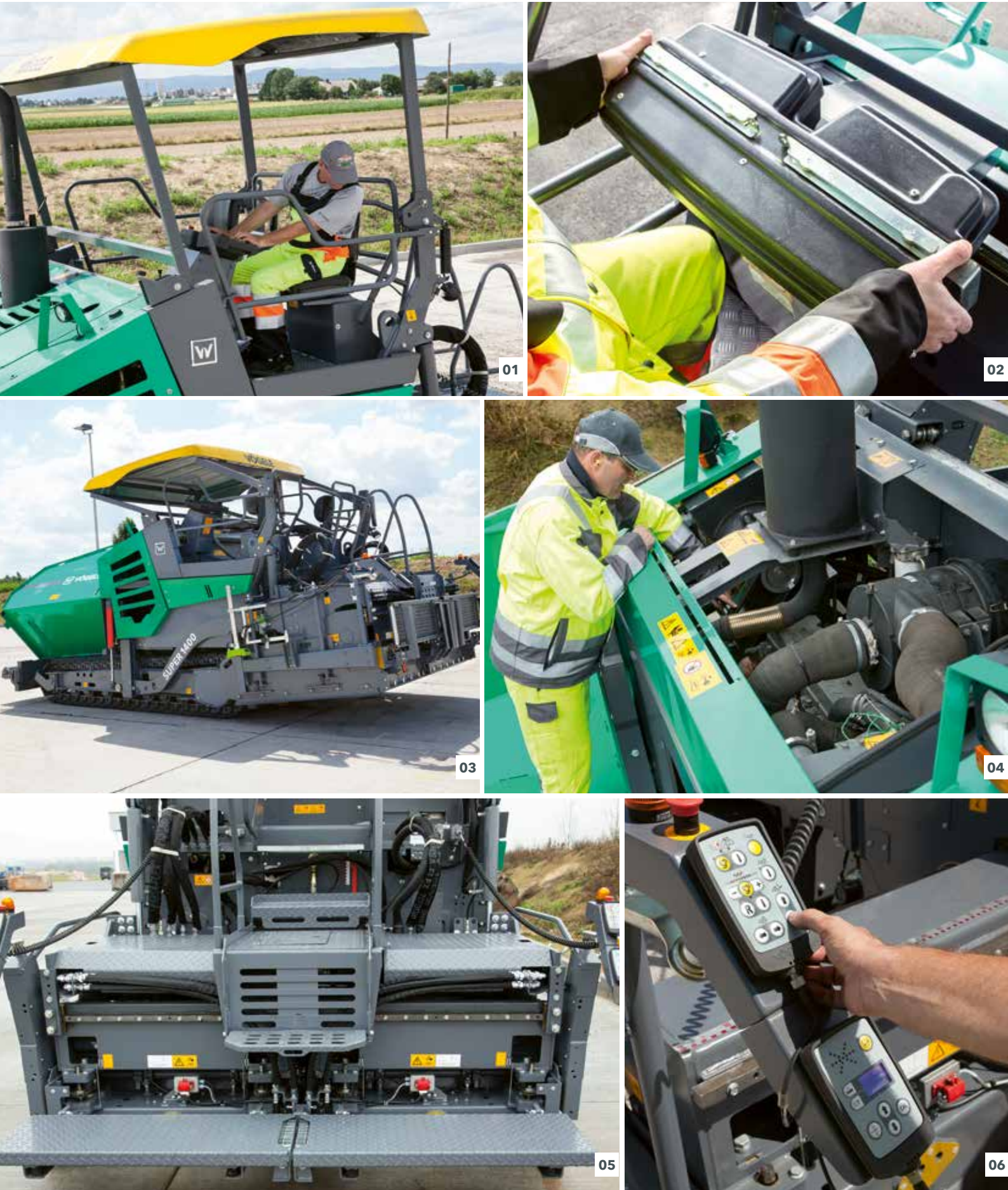
O sensor de nivelamento mecânico variável pode ser equipado com esquis para referência a partir do solo em comprimentos de 30 cm, 1 m e 2 m.

Sensor sônico multicelular

O sensor sônico multicelular, com seus quatro sensores, é altamente versátil. Ao calcular uma média, ele pode compensar pequenas irregularidades em uma referência.

Big MultiPlex Ski

O patim Big MultiPlex compensa as ondulações estendidas. Sua régua de 5 metros a 13 metros pode ser equipada com três sensores sônicos multicelulares.



PLATAFORMA DE OPERAÇÃO ERGOBASIC DA VIBROACABADORA

Maior eficiência, confiabilidade e conveniência

A confortável plataforma de operação permite uma visão desobstruída de todas as áreas cruciais da vibroacabadora, como silo de material, guia de direção ou mesa.

01 Trabalhando confortavelmente

- > A confortável plataforma de operação da vibroacabadora permite uma visão desobstruída de todas as principais áreas da vibroacabadora, como moega de material, guia de direção ou mesa. O operador da vibroacabadora fica posicionado de forma ideal para monitorar o processo de alimentação do material diretamente de seu assento.
- > O console de operação pode ser deslocado em toda a largura de trabalho para que os operadores possam trabalhar confortavelmente e em uma posição ergonômica em ambos os lados da máquina.

02 Um lugar para tudo e tudo no lugar

- > A plataforma de operação da vibroacabadora, com seu design simplificado é bem organizada, oferecendo ao operador da vibroacabadora um local de trabalho profissional. O console de operação da vibroacabadora pode ser protegido por uma cobertura à prova de quebra para evitar danos intencionais.

03 Toldo rígido oferece excelente proteção

- > O moderno toldo feito em fibra de vidro com material reforçado com polímero abriga o operador. Ele pode ser facilmente recolhido para preparar rapidamente a vibroacabadora para transporte.

04 Design econômico e de fácil manutenção

- > O operador da vibroacabadora tem acesso conveniente a todos os pontos de serviço da máquina. Todas as bombas hidráulicas conectadas à caixa de câmbio são extremamente fáceis de serem usadas graças à sua disposição clara e sua fácil acessibilidade. Os componentes robustos de materiais altamente resistentes ao desgaste para vida útil mais longa minimizam os tempos de parada.

05 Subida segura e confortável

- > A plataforma e subida confortável na mesa garante acesso seguro e confortável à plataforma de operação da vibroacabadora.

06 Operação segura e simples de todas as funções da mesa

- > Todas as funções relacionadas à pavimentação podem ser definidas rápida e facilmente na unidade de controle remoto ErgoBasic para a mesa.
- > Cada lado da mesa é operado por uma unidade compacta de controle remoto extremamente robusta.

MESA EXTENSÍVEL AB 480 TV

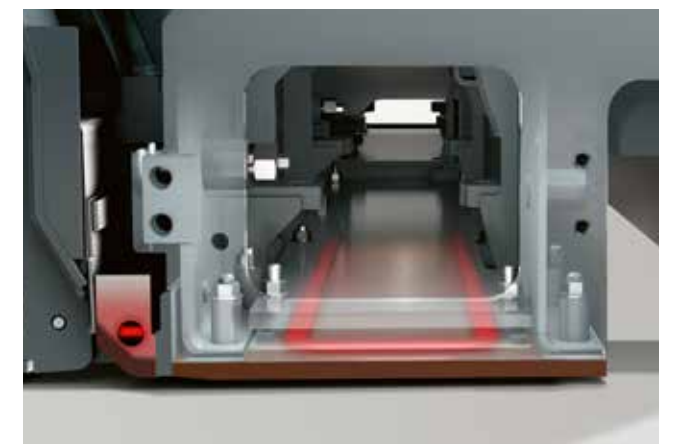
A Mesa extensível VÖGELE é a escolha preferencial para todas as obras nas quais a largura de pavimentação varia e a qualidade superior de pavimentação fizer a diferença. Graças ao seu robusto sistema telescópico de tubo único, estas mesas podem ser ajustadas de forma rápida e precisa a qualquer largura de pavimentação desejada.

Aquecimento elétrico de mesa é fornecido para todos os elementos de compactação e de homogeneização da mesa. O aquecimento elétrico aquece a mesa até a sua temperatura operacional rapidamente.



Aquecimento de mesa inovador

Para otimizar o rendimento da compactação e produzir uma estrutura de superfície lisa, todos os elementos de compactação são aquecidos em toda a largura da mesa. As placas da mesa são equipadas de série com elementos de aquecimento que distribuem o calor por todas as placas. As placas são completamente isoladas na parte superior para que 100% do calor seja direcionado para onde é necessário: a área de contato com a mistura. Uma sofisticada tecnologia de controle está instalada para permitir o gerenciamento automatizado do aquecimento da mesa.





AB 480 TV

Larguras de pavimentação

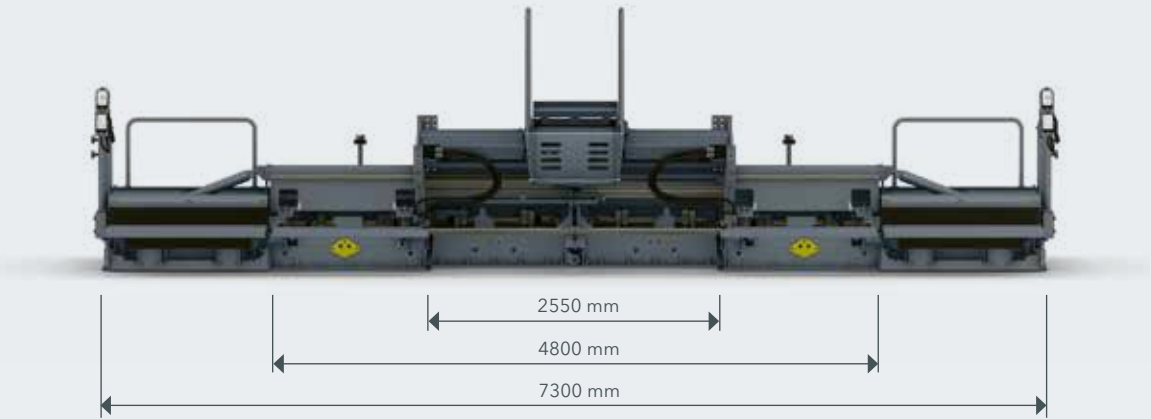
- > Taxa infinitamente variável de 2,55 m a 4,8 m
- > Largura máxima de pavimentação usando extensões parafusadas:
 - > 6 m (2 x 60 cm)
 - > 7.3 m (2 x 125 cm)

Sistemas de compactação

- > AB 480 TV com tãper e vibradores



Construída a uma largura máxima de pavimentação

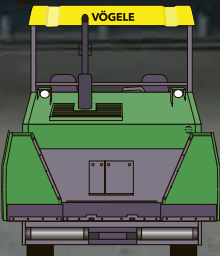
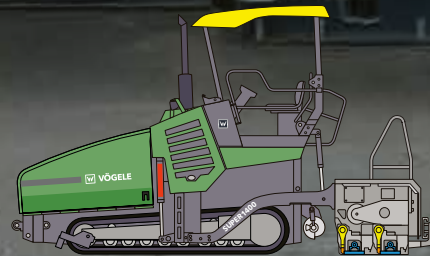


TODOS OS FATOS NO DETALHE

Vibroacabadora de esteiras SUPER 1400



DADOS TÉCNICOS



SUPER 1400

- > Largura de pavimentação máxima de 7,3 m
- > Capacidade máxima de pavimentação 600 t/h
- > Espessura da camada até 30 cm
- > Largura de transporte de 2,55 m

WIRTGEN GROUP SUPORTE AO CLIENTE

Serviço em que você pode confiar.

Você pode confiar em nosso suporte confiável e rápido durante todo o ciclo de vida de sua máquina. Nossa ampla gama de serviços está pronta com a solução certa para cada desafio que você enfrentar.



Serviço

Mantemos nossa promessa de serviço com assistência rápida e direta - no canteiro de obras ou em nossas oficinas profissionais. Nossa equipe de serviço é treinada com um padrão profissional e ferramentas dedicadas garantem que as tarefas de reparo, cuidado e manutenção sejam concluídas rapidamente. Podemos dar suporte a você com contratos de serviço personalizados mediante solicitação.

> www.wirtgen-group.com/service



Peças de Reposição

As peças e acessórios originais do WIRTGEN GROUP garantem a confiabilidade e a disponibilidade de suas máquinas a longo prazo. Nossos especialistas também terão prazer em aconselhá-lo sobre soluções otimizadas para peças de desgaste adequadas à sua aplicação. As nossas peças estão disponíveis em todo o mundo, a qualquer momento, e são fáceis de encomendar.

> parts.wirtgen-group.com



Treinamento

As marcas do WIRTGEN GROUP são especialistas em sua área com décadas de experiência em aplicações; nossos clientes se beneficiam dessa experiência. Em nossos treinamentos do WIRTGEN GROUP, temos o prazer de passar nosso conhecimento para você, personalizado para atender tanto os operadores quanto a equipe de manutenção.

> www.wirtgen-group.com/training



Soluções de telemática

No WIRTGEN GROUP, máquinas de construção com tecnologia de ponta andam de mãos dadas com soluções sofisticadas de telemática. Sistemas de monitoramento inteligentes, como WITOS ou JD Link*, não apenas facilitam o planejamento da manutenção de suas máquinas, mas também aumentam a produtividade e a eficiência.

> www.wirtgen-group.com/telematics

* Nem WITOS nem JD Link estão atualmente disponíveis em todos os países.
Entre em contato com a subsidiária ou revendedor responsável por você para obter mais informações sobre isso.



JOSEPH VÖGELE AG

Joseph-Vögele-Str. 1
67075 Ludwigshafen
Germany

T: +49 621 8105-0

F: +49 621 8105-461

M: marketing@voegele.info

 [**www.voegele.info**](http://www.voegele.info)



Para mais informações, escaneie o código.