



PowerFeeder

MT 3000-3(i) STANDARD & OFFSET



TECNOLOGIE INNOVATIVE MADE BY VÖGELE

Una gamma di prodotti completa è la base che ci permette di soddisfare qualsiasi esigenza della nostra clientela, in ogni parte del mondo.

Contribuiamo al successo dei nostri clienti proponendo loro macchine e soluzioni innovative. Proprio per questo, essere i numero uno in tecnologie innovative è uno dei principi guida della nostra azienda. Ciò che vogliamo, non è fornire ai nostri clienti solo un mero servizio di consulenza ingegneristica, bensì trasformare questo servizio in soluzioni mirate e individuali.

VÖGELE GAMMA DEI PRODOTTI

MINI CLASS

- > Larghezza di stesa fino a 3,5 m
- > Capacità di stesa fino a 300 t/h

COMPACT CLASS

- > Larghezza di stesa fino a 5 m
- > Capacità di stesa fino a 350 t/h

UNIVERSAL CLASS

- > Larghezza di stesa fino a 10 m
- > Capacità di stesa fino a 700 t/h

HIGHWAY CLASS

- > Larghezza di stesa fino a 18 m
- > Capacità di stesa fino a 1800 t/h

SPECIAL CLASS

- > SprayJet
- > InLine Pave

POWERFEEDER

- > MT 3000-3(i) Standard
- > MT 3000-3(i) Offset

PANORAMICA DELLE CARATTERISTICHE SALIENTI

Equipaggiamento perfetto

IMPIEGO

01 ErgoPlus 3

> Comodo, ergonomico, sicuro e semplice da controllare.

02 "AutoSet Plus"

> Sicurezza nelle manovre di spostamento, rapidità di intervento e qualità ripetibile.

SISTEMA DI PROPULSIONE

03 Moderno sistema di propulsione

> Portata elevata con un funzionamento silenzioso ed economico.

04 Tecnologia ecologicamente sostenibile

> Massima depurazione dei gas di scarico per ridurre le emissioni.

GESTIONE DEL MATERIALE

05 Nuova geometria della tramoggia

> Accostamento e svuotamento rapido e semplice dell'autocarro di rifornimento.

07 Riscaldamento del nastro

> Grazie al riscaldatore a gasolio, il conglomerato non si raffredda e, quindi, non si incolla sulla superficie del nastro.

09 "PaveDock Assistant"

> Semplicità di comunicazione tra operatore della macchina e conducente dell'autocarro.

06 Trasporto potente del conglomerato

> Trasporto rapido e senza perdite del conglomerato, anche in condizioni d'impiego difficili.

08 Sistema di convogliamento innovativo

> Il nuovo sistema di convogliamento innovativo contrasta attivamente la segregazione termica degli inerti.

10 Nastro convogliatore brandeggiabile

> Con il suo nastro brandeggiabile, l'MT 3000-3(i) Offset è assolutamente perfetto per un'infinità di applicazioni.





01



02



03



04



05



06

MT 3000-3(i) STANDARD & OFFSET

Più efficienza, affidabilità e comodità

I nuovi PowerFeeder MT 3000-3(i) Standard e MT 3000-3(i) Offset di VÖGELE sono il perfetto connubio di tecnica affidabile e elevata semplicità di utilizzo. Trasferire il materiale alla finitrice in modo omogeneo e continuato diventa ancora più facile e garantisce la massima qualità di stesa alla massima efficienza.

Rifornendo direttamente il materiale con gli alimentatori, si evita il trasferimento di materiale dall'autocarro alla finitrice garantendo un processo di stesa costante ed efficiente nonché un'elevata qualità della stesa, soprattutto nei grandi cantieri.

Per aumentare ulteriormente la semplicità di utilizzo e l'efficienza delle macchine, i PowerFeeder sono muniti del pacchetto Tratto 3, che comprende anche il pannello di comando intuitivo ErgoPlus 3, le funzioni automatiche AutoSet Plus e il sistema di comunicazione con l'autocarro PaveDock Assistant.

Maggiore efficienza, inoltre, la garantisce soprattutto il sistema di convogliamento del materiale ottimizzato con una nuova tramoggia di trasferimento, un migliore controllo del nastro convogliatore e un efficace riscaldamento del nastro.

Tutte queste funzioni permettono di movimentare e trasferire il materiale in modo estremamente rapido e di convogliarlo senza perdite. Entrambe le varianti di alimentatore raggiungono una portata massima di 1.200 t/h e possono contenere l'intero carico di materiale trasportato da un autocarro in soli 60 secondi. L'MT 3000-3(i) Offset, inoltre, è munito di un nastro convogliatore brandeggiabile a 55° a destra e a sinistra utilizzabile in vari modi a seconda dell'intervento.

Grazie al nuovo programma di assistenza e manutenzione, una volta terminati i lavori la manutenzione e la pulizia degli alimentatori Tratto 3 si sbrighano in pochissimo tempo. Tutti i settori principali sono facilmente accessibili e sono individuabili in un batter d'occhio.



- 01 Alimentazione classica con l'MT 3000-3(i) Standard
- 02 Movimentazione del conglomerato senza contatto
- 03 Sistema di comunicazione con l'autocarro PaveDock Assistant

- 04 Pannello di comando conducente ErgoPlus 3
- 05 Nuova geometria della tramoggia
- 06 Nuovo programma di assistenza e manutenzione

GLI ALIMENTATORI VÖGELE GARANTISCONO MASSIMA QUALITÀ

Grande potenza e consumi estremamente contenuti

Pavimentazioni stradali estremamente planari e durevoli nel tempo non sono casuali, bensì il risultato di fattori qualitativi chiaramente definibili.

Ogni interruzione dei lavori, dovuta, ad esempio, alla mancanza di materiale, ogni urto trasmesso dal camion alla finitrice durante le manovre di accostamento e ogni segregazione di materiale si traducono immediatamente in una riduzione della qualità della pavimentazione stradale posta in opera. L'impiego di un alimentatore impedisce che questi inconvenienti si verifichino. Quale anello di collegamento tra il camion approvvigionatore e la finitrice

stradale, esso assicura un rifornimento continuo di conglomerato, e lo fa sempre senza contatto. Con gli alimentatori della generazione Tratto 3, VÖGELE propone un pacchetto completo di macchine e tecnica con componenti perfettamente coordinati tra loro che interagiscono secondo una logica intelligente. In questo modo, si soddisfano ampiamente tutti i requisiti di qualità e convenienza.

Potenza di convogliamento

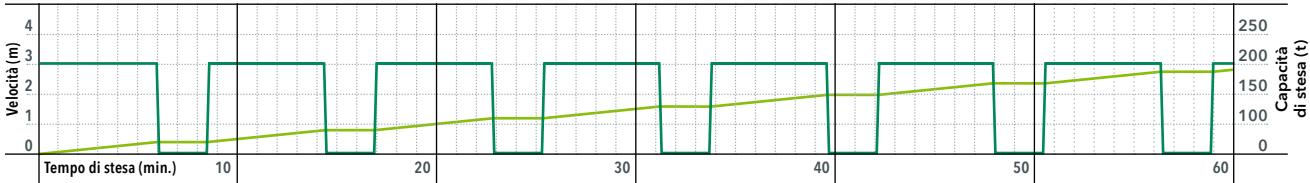
Il potente sistema di convogliamento dei PowerFeeder VÖGELE MT 3000-3(i) Standard e MT 3000-3(i) Offset sono in grado di alimentare fino a 1.200 t di conglomerato all'ora.



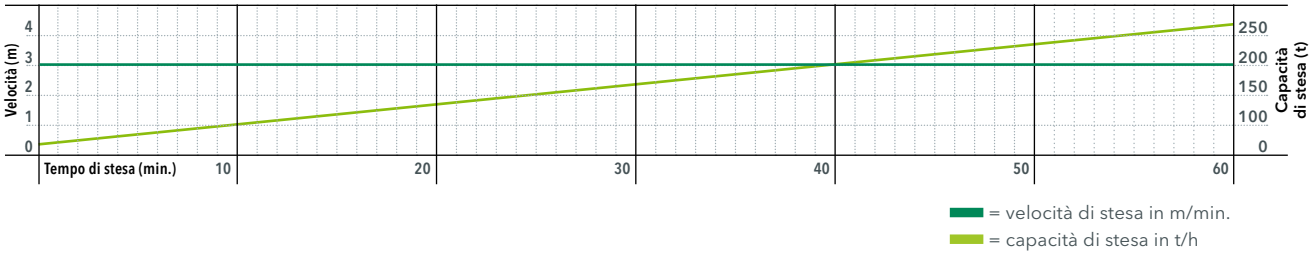
VÖGELE > GOOD TO KNOW

Oltre alla qualità, la stesa con un alimentatore incrementa notevolmente anche la capacità senza aumentare la velocità di stesa. Ce lo dimostra chiaramente il confronto riportato di seguito.

Stesa senza alimentatore (in m/min.)



Stesa con il PowerFeeder VÖGELE (in m/min.)



Stesa senza alimentatore

In assenza di un alimentatore, è solitamente impossibile evitare le frequenti interruzioni dovute all'intercambiarsi degli autocarri di rifornimento del materiale (indicato nel grafico dall'interruzione ripetuta della linea verde). La capacità di stesa dell'esempio calcolato è pari a circa 190 t/h.

Stesa con un PowerFeeder VÖGELE

Con un PowerFeeder VÖGELE, la finitrice può realizzare la stesa in modo continuato: la linea verde indica una velocità di stesa costante senza interruzioni di sorta. Il risultato è un aumento della capacità di stesa di oltre il 30 % alla stessa velocità di stesa.

POTENTE GRUPPO PROPULSORE

Grande potenza e consumi estremamente contenuti

Sono tre i principali componenti che costituiscono l'unità propulsiva della MT 3000-3(i): un moderno motore diesel raffreddato a liquido, un accoppiatore per pompe flangiato direttamente al motore e un radiatore a masse radianti multiple di generose dimensioni.

La forza trainante del gruppo propulsore VÖGELE è il potente motore Diesel. Il 6 cilindri in linea raffreddato a liquido è disegnato per garantire un rendimento ottimale dell'intero sistema e ridurre al minimo le spese di carburante e i costi complessivi d'esercizio. Il motore, dotato di sistema di post-trattamento dei gas di scarico, è conforme ai requisiti delle normative antinquinamento Fase V europea e EPA Tier 4f statunitense. Per i mercati meno regolamentati è disponibile una variante senza post-trattamento dei gas di scarico.

Raffreddamento ottimale

Il radiatore a masse radianti multiple di generose dimensioni permette all'unità di propulsione di erogare costantemente la sua piena performance. Le temperature del motore Diesel, dell'aria di sovralimentazione, del carburante e dell'olio idraulico sono costantemente mantenute nell'intervallo ottimale, favorendo la longevità del motore Diesel e una maggiore durata dell'olio idraulico. Ulteriore vantaggio: la macchina può operare senza problemi in ogni zona climatica del mondo.

160 kW di potenza
(MT 3000-3i)

142 kW di potenza
(MT 3000-3)

450 litri
capacità del serbatoio del carburante

Generatore
potente e a bassa manutenzione



- = Intercooler
- = Refrigeratore del carburante
- = Radiatore del liquido refrigerante

Potente generatore trifase

Per l'alimentazione elettrica, la macchina è dotata di un gruppo elettrico che comprende una presa di corrente da 230 V, resistenze di riscaldamento per il raschianastro e due prese per i palloni illuminanti. Un potente generatore trifase fornisce l'energia elettrica necessaria.

VÖGELE > GOOD TO KNOW

Potente motore Diesel con un efficiente post-trattamento dei gas di scarico

Le macchine con il suffisso "i" nella designazione del prodotto non sono solo perché nei consumi, ma anche estremamente pulite. Il suffisso "i" sta per "intelligent emission control" e indica tutte le macchine WIRTGEN GROUP equipaggiate con le soluzioni motoristiche più avanzate. A seconda del sistema di post-trattamento dei gas di scarico di cui sono dotati, questi propulsori soddisfano i severi limiti imposti dalle normative antinquinamento Fase V europea ed EPA Tier 4f statunitense. Per i mercati meno regolamentati è disponibile una variante senza post-trattamento dei gas di scarico.

CONVERSIONE EFFICIENTE DELLA POTENZA EROGATA DAL MOTORE

Trasmissioni idrostatiche indipendenti di alta qualità sono componenti essenziali del sistema di propulsione VÖGELE. I sistemi di trazione sono direttamente integrati nelle ruote motrici dei cingoli e trasformano senza perdite la potenza di propulsione in velocità di lavoro.

I sistemi idraulici della trazione, del convogliamento e della distribuzione del materiale sono installati in circuiti chiusi indipendenti, in modo da garantire il massimo rendimento possibile.

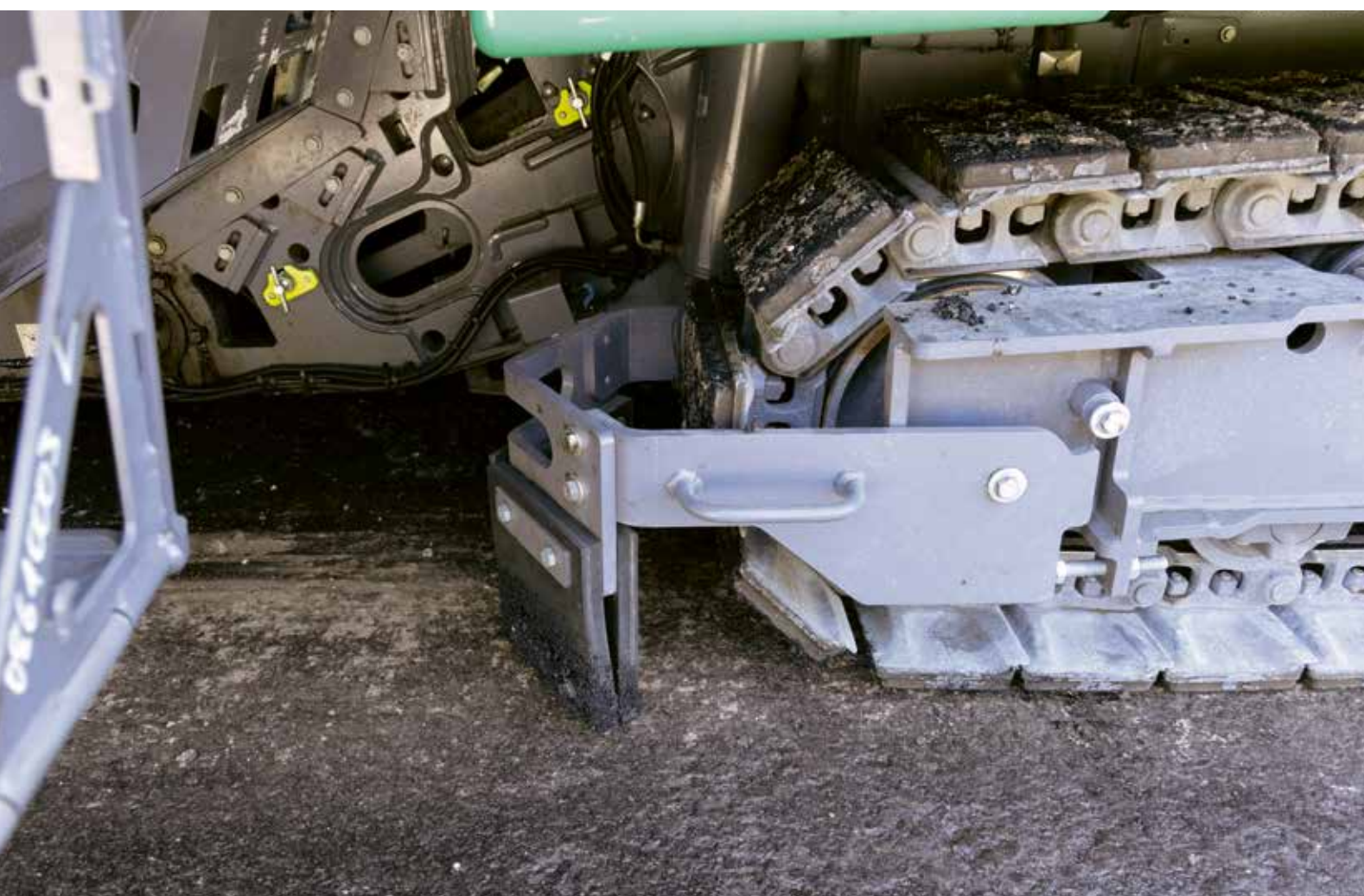
Il lungo sottocarro cingolato aderisce al suolo con una grande superficie di contatto garantendo la massima trazione e assicurando un avanzamento costante anche su sottofondi difficili.

Stabilità direzionale in rettilineo

grazie alle singole trasmissioni idrauliche a controllo elettronico

I robusti deflettori davanti

ai cingoli tengono sgombrata la corsia dall'eventuale conglomerato sversato



FACILE TRASPORTABILITÀ



Il trasporto di un alimentatore è un fattore di costo da non sottovalutare. I PowerFeeder VÖGELE della generazione Tratto 3 sono stati studiati da cima a fondo per garantire un trasporto ottimale, aspetto che si riflette positivamente anche sui costi. Il ridotto scartamento esterno dei cingoli di soli 2,66 m e il grande angolo di rampa di 15, ad esempio, permettono di

trasportare la macchina senza problemi anche su un normale semirimorchio a pianale ribassato. La tramoggia può essere appoggiata davanti, sul cosiddetto collo di cigno del pianale ribassato. In questo modo è possibile rientrare senza difficoltà nei valori di lunghezza massima di trasporto anche per l'MT 3000-3(i) Offset.



IL SISTEMA VÖGELE DI CONVOGLIAMENTO DEL MATERIALE



01 Tramoggia larga

La larga tramoggia con le coclee trasversali permette di caricare e trasferire con rapidità e senza perdite l'intero carico dell'autocarro di approvvigionamento. Per l'omogeneizzazione termica attiva del conglomerato, si possono installare anche coclee coniche accessorie.



02 Innovativo riscaldatore a gasolio

Il riscaldatore a gasolio ottimizzato mantiene il conglomerato alla temperatura ottimale sin dal primo scarico dall'autocarro approvvigionatore, gli impedisce di incollarsi alla superficie del nastro e permette di convogliare conglomerati critici, ad esempio, i conglomerati a freddo. Anche la regolazione del riscaldatore è stata perfezionata inserendo un sensore per la misurazione della temperatura del nastro.



03 Nastro convogliatore a forma di conca

Il nastro convogliatore a conca assicura la massima stabilità di trasporto del materiale contrastando in tal modo la segregazione meccanica. Il nastro convogliatore resta invariabilmente centrato anche in condizioni d'impiego difficili, ad esempio in presenza di inclinazioni trasversali. Questo previene perdite di materiale e riduce l'usura.



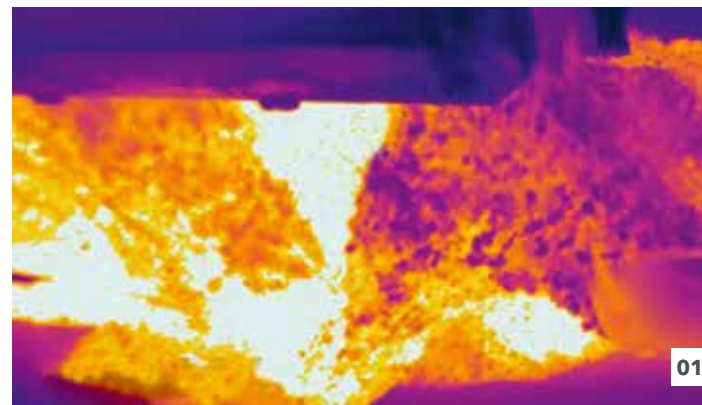
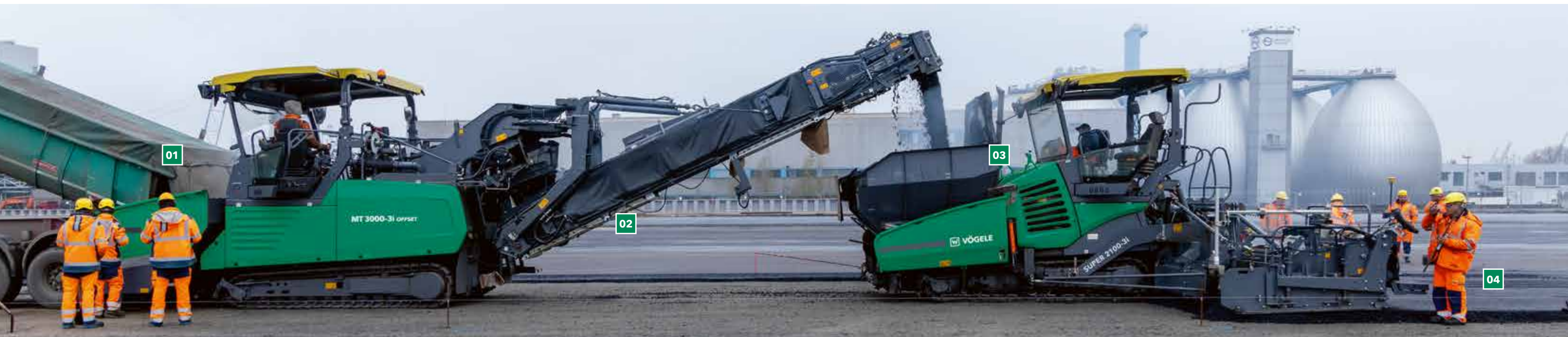
04 Tramoggia aggiuntiva per la finitrice

La tramoggia aggiuntiva per la finitrice non presenta né spigoli né angoli: raccordi fluidi e pareti in verticale impediscono al materiale di depositarsi sul fondo, intralciando il flusso del conglomerato. In questo modo, al processo di stesa viene continuamente alimentato tutto il conglomerato disponibile.

OMOGENEIZZAZIONE TERMICA

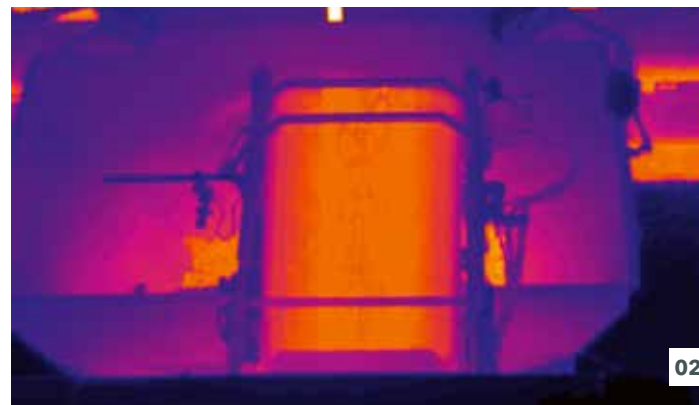
Conglomerato di alta qualità grazie all'omogeneizzazione efficace

La moderna tecnica VÖGELE assicura un conglomerato di massima qualità. Ogni particolare è studiato per trattare delicatamente il conglomerato ed evitare punti di trasferimento superflui. L'alimentatore VÖGELE è dotato di un sistema di convogliamento del materiale estremamente pratico ed efficace che contrasta l'omogeneizzazione termica.



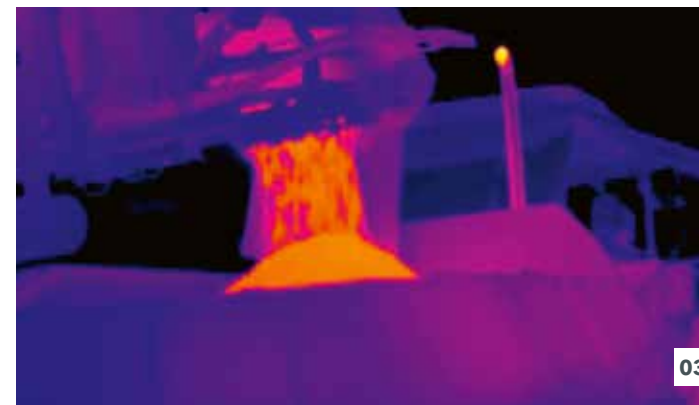
01 Tramoggia

La termografia mostra come le coclee coniche trasversali omogeneizzano tutto il conglomerato bituminoso presente nella tramoggia di trasferimento dell'alimentatore, mescolando l'eventuale materiale esterno più freddo con quello che diventa sempre più caldo verso il centro.



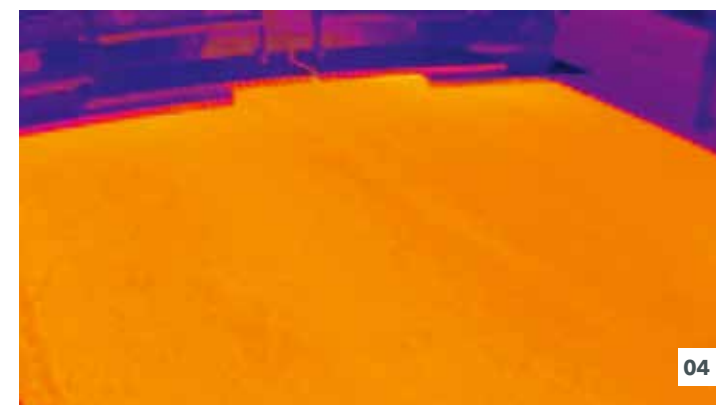
02 Nastro convogliatore

Il nastro a forma di conca convoglia delicatamente il conglomerato omogeneizzato alla tramoggia aggiuntiva a bordo della finitrice.



03 Tramoggia aggiuntiva

La tramoggia aggiuntiva specificamente progettata per la finitrice impedisce in modo efficace che il conglomerato rimanga incollato alle pareti.



04 Risultato

I vari accorgimenti tecnici sono tra loro coordinati in modo che il conglomerato possa essere posto in opera in uno stato ottimale. La tecnologia VÖGELE non contrasta solo la segregazione termica, ma anche quella meccanica.

TRAMOGGIA OTTIMIZZATA

Alimentazione sicura e rapida

Grazie ad una modifica della geometria, gli alimentatori della generazione Tratto 3 possono essere alimentati in modo ancora più pulito, sicuro e veloce. Il portellone idraulico frontale della tramoggia fa sì che tutto il conglomerato sia compreso nel processo di convogliamento. Colori luminescenti evidenziano il portellone della tramoggia sollevato e le estremità finali del rullo respingente.



Geometria della tramoggia perfezionata
per un accostamento rapido

Riflettori
per un accostamento sicuro anche in assenza di luce

Colori luminescenti
evidenziano il portellone della tramoggia



- 01 Colori luminescenti evidenziano il portellone della tramoggia**
Catarifrangenti e segnaletica a colori luminescenti evidenziano le pareti della tramoggia, il portellone della tramoggia sollevato e le estremità finali del rullo respingente, consentendo al conducente dell'autocarro di rifornimento di accostarsi in sicurezza e rapidamente anche di notte.
- 02 Tenuta aggiuntiva della zona di ingresso**
La minore altezza al centro e la tenuta aggiuntiva della zona di ingresso prevengono perdite di materiale e l'imbrattamento del nastro convogliatore.

ALIMENTAZIONE SENZA CONTATTO

Il trasferimento senza contatto del conglomerato è uno dei criteri principali per una buona qualità di stesa. La separazione tra la fase di alimentazione e il processo di stesa impedisce la trasmissione di scossoni dal camion approvvigionatore alla finitrice.

Un sistema di controllo senza contatto mantiene costante la distanza tra la finitrice e l'alimentatore: tre sensori laser misurano costantemente la distanza tra le due macchine, in modo che il sistema di controllo possa adeguare automaticamente la velocità dell'alimentatore a quella della finitrice.

Inoltre il sistema impedisce automaticamente la collisione accidentale della finitrice con l'alimentatore. Se l'alimentatore deve infatti fermarsi inaspettatamente, la finitrice viene arrestata automaticamente non appena si scende sotto la distanza minima.



- 01** In alternativa al sistema di controllo della distanza laser, per l'MT 3000-3(i) Standard è disponibile anche un controllo della distanza meccanico.
- 02** Il sistema di controllo della distanza laser dei PowerFeeder VÖGELE è costituito da tre sensori laser distinti.



Sistema ridondante composto da tre laser distinti

Il controllo della distanza dei PowerFeeder VÖGELE è un sistema ridondante costituito da tre laser distinti. Così la distanza tra la finitrice e l'alimentatore rimane costante anche nel caso in cui uno o più sensori siano coperti, ad esempio da operai in transito.



PAVEDOCK ASSISTANT: IL SISTEMA DI COMUNICAZIONE

Comunicazione perfetta durante la movimentazione del conglomerato

Grazie al PaveDock Assistant, l'operatore dell'alimentatore e il conducente dell'autocarro possono capirsi facilmente senza dover ricorrere al clacson o gesticolare con le mani. Le operazioni di accostamento, ribaltamento del cassone e allontanamento dell'autocarro sono estremamente rapide e sicure.

Gli elementi chiave del sistema sono l'impianto semaforico installato sul tettuccio dell'alimentatore e i relativi comandi sul pannello di comando del conducente ErgoPlus 3.





 Accostamento	 Stop
 Ribaltare il cassone	 Abbassare il cassone
 Allontanamento	 Avanzamento dell'alimentatore



VÖGELE > GOOD TO KNOW

Integrazione nell'impianto semaforico InLine Pave per il controllo del tipo di conglomerato

Per il lavoro in un treno InLine Pave VÖGELE, con il PaveDock Assistant è possibile controllare anche il tipo di conglomerato. Attivando la modalità IP, a seconda della distanza selezionata viene visualizzato un simbolo rosso per il conglomerato d'usura oppure verde per il materiale legante. La visualizzazione del conglomerato può essere disabilitata in qualsiasi momento attivando i segnali dell'autocarro.



PROCEDURE AUTOMATIZZATE CON AUTOSSET PLUS

La reimpostazione dei parametri della macchina richiede tempo e rappresenta sempre una potenziale fonte di errore. Con AutoSet Plus potete salvare e richiamare automaticamente le procedure premendo un solo tasto. In questo modo potrete lavorare con maggiore efficienza e in tutta sicurezza.

Come per le finitrici VÖGELE, AutoSet Plus presenta due ambiti funzionali adattati, però, alla tecnica e alle esigenze specifiche dell'impiego di alimentatori.

A seconda della modalità operativa impostata, ad esempio, sono disponibili complessivamente tre funzioni di spostamento che possono essere attivate premendo semplicemente il pulsante "Execute".

Nell'ambito "Programmi di lavoro" sono già archiviati vari programmi, ma si possono salvare anche programmi personalizzati.

Per attivare i programmi di convogliamento preimpostati per il lavoro in un treno InLine Pave VÖGELE con l'MT 3000-3(i) Offset o ripristinare le impostazioni di default, con AutoSet Plus è sufficiente premere un pulsante.



- 01 Basta premere una volta il pulsante "Execute" per avviare la funzione di spostamento AutoSet Plus. Se l'alimentatore si trova, ad esempio, nella modalità operativa "Spostamento", sarà predisposto per il trasporto.
- 02 Tramite il menu è possibile selezionare i programmi di convogliamento previamente salvati in AutoSet Plus e utilizzarli ogni volta che serve.



Procedure automatizzate con AutoSet Plus

- 01 **Spostamento più rapido**
AutoSet Plus velocizza lo spostamento dell'alimentatore. Con un solo pulsante è possibile predisporre la macchina per le modalità operative "Lavoro", "Spostamento" o "Trasporto".
- 02 **Creazione di programmi di convogliamento personalizzati**
L'operatore può anche creare programmi di convogliamento personalizzati salvando in AutoSet Plus i parametri impostati, quali, ad esempio, la potenza dei gruppi trasportatori, il riscaldamento del nastro e il sistema di controllo della distanza, attivabili in qualsiasi momento.

SISTEMA DI COMANDO ERGOPLUS 3

Più efficienza, affidabilità e comodità

Il sistema di comando ErgoPlus 3 prevede una piattaforma intuitiva, il pannello di comando modulare e sedili del conducente ergonomici. Questo ingegnoso sistema pone l'operatore della macchina al centro dell'attenzione, garantendo sempre comfort, sicurezza e una buona visuale sul cantiere.

Il cuore del sistema è rappresentato dal pannello di comando centrale con tutti i comandi relativi alle funzioni più importanti e utilizzate più frequentemente raggruppati secondo logica. Il loro utilizzo è intuitivo e, quindi, rapidamente apprendibile. Per questo, nella maggior parte delle applicazioni, è sufficiente una sola persona per manovrare l'alimentatore.



PANNELLO DI COMANDO ERGOPLUS 3

Pieno controllo per l'operatore

Il pannello di comando è stato progettato per garantire il massimo grado di praticità e intuitività: tutte le funzioni, infatti, sono suddivise in gruppi logici rapidamente riconoscibili. Per attivare una funzione, basta premere direttamente il tasto corrispondente. Al resto ci pensa il cosiddetto principio "Touch and Work".



Uso sicuro e intuitivo dei comandi negli interventi notturni

Per consentire al conducente di manovrare l'alimentatore in tutta sicurezza anche durante gli interventi notturni, all'imbrunire si inserisce automaticamente la retroilluminazione antiriflesso del pannello di comando.



PANNELLO DI COMANDO CONDUCENTE ERGOPLUS 3

Pratico e intuitivo



GRUPPO FUNZIONALE 1

01 Marcia

- > Le trasmissioni idrauliche indipendenti a controllo elettronico assicurano una maneggevolezza ottimale nonché un avanzamento costante anche su sottofondi difficili.
- > Per ruotare la macchina sul proprio asse basta semplicemente premere un tasto.

02 Sistema di controllo della distanza (opzionale)

- > Il sistema di controllo automatico della distanza adegua automaticamente la velocità dell'alimentatore a quella della finitrice.

GRUPPO FUNZIONALE 2

03 Sistema convogliatore del materiale

- > Premendo l'interruttore principale di marcia, in modalità automatica vengono attivati tutti i gruppi convogliatori.
- > Le velocità delle coclee convogliatrici e dei nastri convogliatori sono ottimamente coordinate l'una con l'altra.
- > Un sensore a ultrasuoni monitora la quantità di materiale convogliato adeguandola automaticamente al fabbisogno.

04 Riscaldamento del nastro

- > Il riscaldatore a gasolio mantiene efficacemente il conglomerato alla temperatura ottimale. Un sensore misura la temperatura del nastro.

GRUPPO FUNZIONALE 3

05 Sterzo

- > Con la microregolazione dei pulsanti freccia è possibile preselezionare l'angolo di sterzata desiderato. A quel punto, l'alimentatore avanza automaticamente con l'angolo di sterzata desiderato.

06 PaveDock Assistant (opzionale)

- > Con l'impianto semaforico PaveDock Assistant, il conducente dell'alimentatore può segnalare le manovre necessarie al conducente dell'autocarro approvvigionatore.

GRUPPO FUNZIONALE 4

07 Display a colori

- > Grazie al grande display a colori, l'operatore può tenere sotto controllo informazioni importanti oppure modificare le impostazioni in base alle necessità.
- > L'interfaccia utente ad alto contrasto assicura una leggibilità brillante anche in cattive condizioni di luce.

08 Semplice struttura dei menu

- > I menu intuitivi semplificano le operazioni di impostazione e forniscono un supporto prezioso in caso di comandi errati.



LA POSTAZIONE OPERATORE ERGOPLUS 3

Più efficienza, affidabilità e comodità

Grazie al sistema di comando ErgoPlus 3, la maggioranza delle applicazioni è controllabile da un solo conducente. L'operatore può supervisionare comodamente l'intero processo, dallo scarico del conglomerato al suo trasferimento nella tramoggia della finitrice. Inoltre VÖGELE offre alcune funzioni intelligenti che facilitano notevolmente il lavoro.

Il sistema di controllo automatico della distanza, ad esempio, mantiene costantemente la finitrice e l'alimentatore ad una distanza ottimale l'una dall'altro. Non occorre un secondo operatore, eccetto nei casi in cui siano previste operazioni di alimentazione complesse: il nastro brandeggiabile dell'MT 3000-3(i) Offset può essere controllato anche da un secondo operatore.

01 Postazione operatore con il massimo comfort

> La comoda postazione operatore consente una visuale perfetta su tutti i punti principali dell'alimentatore, quali la tramoggia di trasferimento del conglomerato, l'indicatore di direzione e il punto di scarico del nastro.

02 Posizione di seduta ottimale grazie al pannello di comando e ai sedili regolabili con giunto a snodo aggiuntivo

> In pochi semplici passaggi, l'operatore può adattare il pannello di comando alla propria postura di lavoro personale. Il pannello può essere spostato, ruotato lateralmente e inclinato su tutta la larghezza della postazione dell'operatore. In tal modo si può trovare rapidamente la posizione di seduta ergonomica più adatta.

> La configurazione dei sedili con giunto a snodo aggiuntivo assicura all'operatore un'ottima visuale in tutte le direzioni. Di conseguenza, gli permette di monitorare comodamente sia le operazioni di scarico dell'autocarro sia il punto di scarico del nastro convogliatore.

03 Tettuccio rigido in vetroresina

> Il moderno tettuccio in vetroresina offre all'operatore un riparo perfetto da sole e pioggia. Le ampie tende parasole, estraibili senza alcuno sforzo, proteggono l'operatore anche con il sedile ruotato oltre la piattaforma.

04 Postazione operatore perfettamente strutturata

> La postazione operatore è perfettamente strutturata, ordinata e offre al conducente una postazione di lavoro altamente professionale. Un coperchio infrangibile protegge il pannello di comando da atti vandalici. Un numero sufficiente di spazi di stivaggio permette di mantenere ordine sulla macchina e anche i portelloni d'accesso ai punti di manutenzione principali sono stati progettati all'insegna della massima razionalità ed ergonomia.

05 Salita agevole e sicura

> La passerella e la comoda scaletta di salita consentono di accedere in modo sicuro e agevole alla postazione dell'operatore.

06 Precisione di controllo del nastro brandeggiabile

> Il nastro brandeggiabile dell'MT 3000-3(i) Offset viene controllato tramite un joystick posizionato nel bracciolo. Esso permette di controllare con la massima sensibilità la direzione di brandeggio, le funzioni di sollevamento e abbassamento e la portata del nastro convogliatore. L'interruttore di arresto d'emergenza ferma immediatamente l'alimentazione qualora dovesse verificarsi un problema.

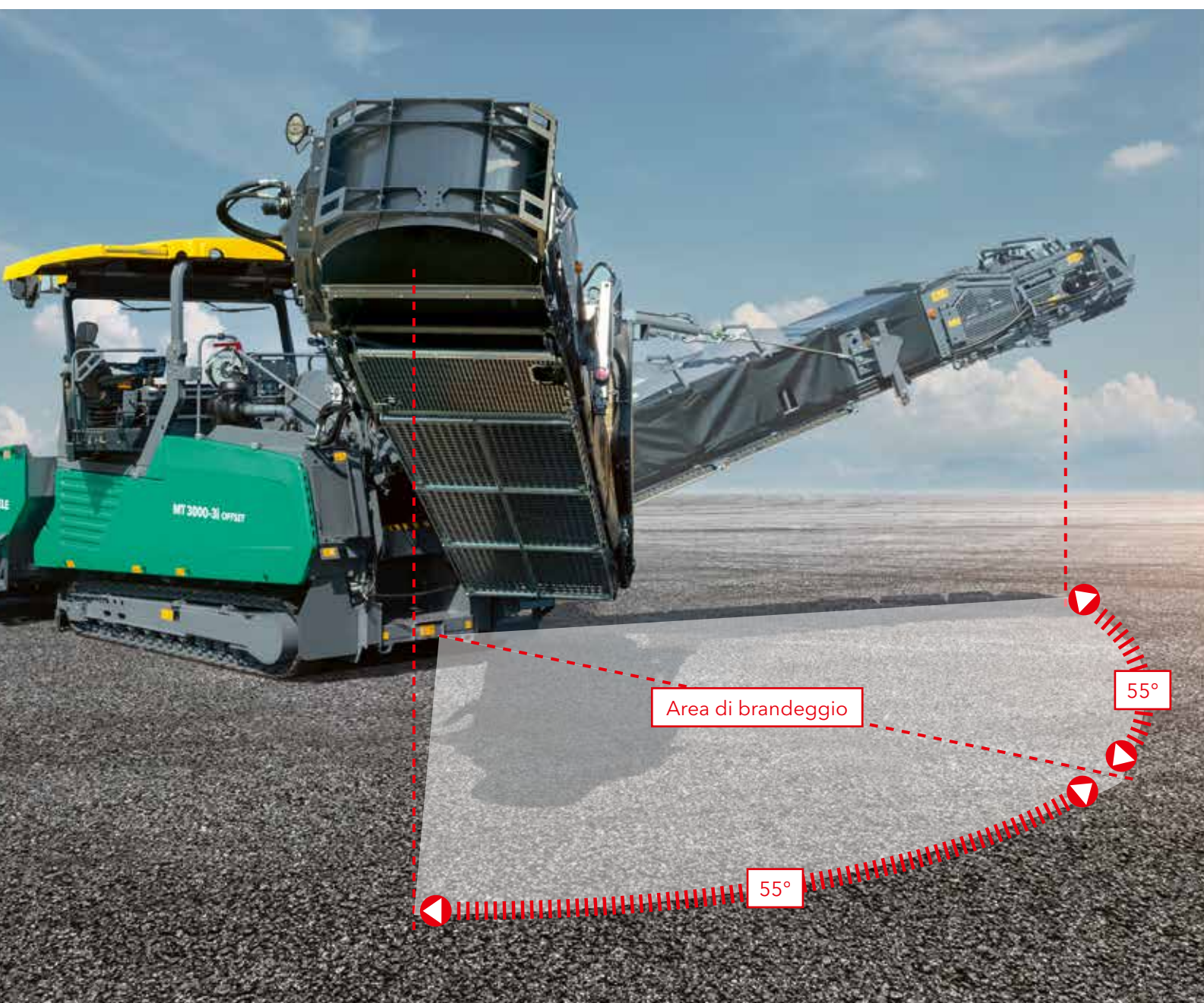
> Per operazioni di alimentazione complesse con l'MT 3000-3(i) Offset, le funzioni del nastro brandeggiabile possono essere controllate anche da un secondo operatore.

FLESSIBILITÀ GRAZIE AL NASTRO CONVOGLIATORE BRANDEGGIABILE

PowerFeeder MT 3000-3(i) Offset

Il nastro convogliatore brandeggiabile di 55 gradi rispettivamente a sinistra e a destra è fondamentale per la versatilità applicativa dell'alimentatore MT 3000-3(i) Offset. La distanza massima tra il bordo esterno dell'alimentatore e il centro del punto di scarico del nastro è di 3,5 m.

Il nastro, inoltre, può essere sollevato per un massimo di 23 gradi dal piano orizzontale arrivando ad un'altezza di trasferimento di 3,6 m. Nella versione optional si può arrivare addirittura a 3,9 metri.

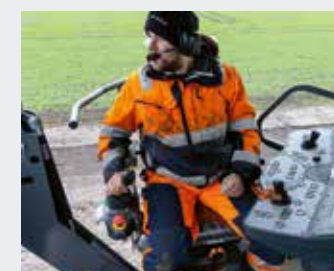


*optional

VÖGELE > GOOD TO KNOW

Precisione di controllo del nastro brandeggiabile

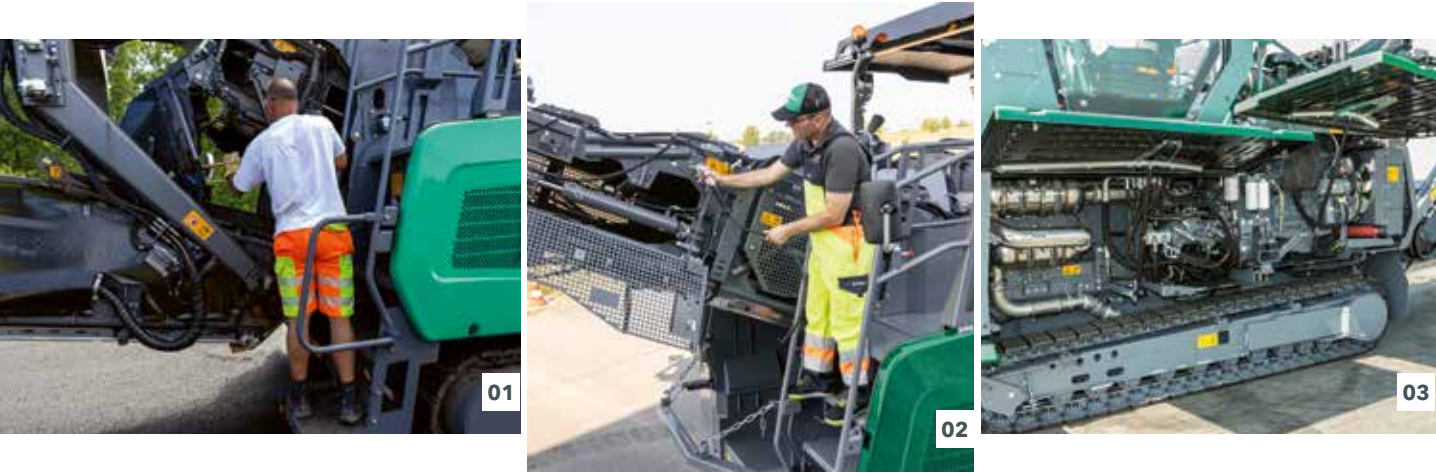
Il nastro brandeggiabile dell'MT 3000-3(i) Offset viene controllato tramite un joystick posizionato nel bracciolo. Esso permette di controllare con la massima sensibilità la direzione di brandeggio, le funzioni di sollevamento e abbassamento e la portata del nastro convogliatore. L'interruttore di arresto d'emergenza ferma immediatamente l'alimentazione qualora dovesse verificarsi un problema. Per operazioni di alimentazione complesse con l'MT 3000-3(i) Offset, le funzioni del nastro brandeggiabile possono essere controllate anche da un secondo operatore.



MASSIMA SEMPLICITÀ DI MANUTENZIONE DELLA MACCHINA

Le procedure manutentive unificate agevolano e velocizzano la manutenzione. Tutti i punti di manutenzione della macchina sono facilmente accessibili grazie ad ampi portelloni.

- 01 La tramoggia di trasferimento dell'MT 3000-3(i) Offset è ribaltabile e, se abbinata ad una predella supplementare, permette di rimuovere comodamente e in assoluta sicurezza qualsiasi residuo di conglomerato.
- 02 Sia l'MT 3000-3(i) Standard che l'MT 3000-3(i) Offset possono essere puliti in posizione di lavoro.
- 03 Configurazione intuitiva del modulo di trazione e di tutte le valvole e le tubazioni flessibili.



LA VOSTRA ASSISTENZA CLIENTI WIRTGEN GROUP

Un'assistenza impeccabile di cui potete fidarvi.

Per l'intero ciclo di vita della vostra macchina potete rivolgervi in tutta tranquillità alla nostra assistenza, affidabile e veloce. La nostra vasta gamma di pacchetti di assistenza copre qualsiasi tipo di applicazione.



Assistenza

Rispettiamo la nostra promessa di assistenza, con un supporto veloce e senza problemi, sia sul cantiere che presso le nostre officine professionali. La nostra squadra di assistenza vanta una formazione altamente professionale. Grazie ad attrezzature speciali, non serve molto tempo per la riparazione, la pulizia e la manutenzione. Su richiesta possiamo anche proporvi un accordo assistenza perfettamente su misura.
> www.wirtgen-group.com/service



Parti di ricambio

Con i ricambi e gli accessori originali WIRTGEN GROUP garantite l'affidabilità e l'operatività della vostra macchina in modo duraturo. I nostri esperti saranno lieti di potervi assistere per definire insieme a voi parti usurabili ottimizzate e mirate alle vostre applicazioni. I nostri ricambi sono sempre disponibili in tutto il mondo e facilissimi da ordinare.
> parts.wirtgen-group.com



Formazione

I marchi di prodotto del WIRTGEN GROUP sono specialisti nel loro settore e vantano un'esperienza applicativa decennale. Di questa vasta esperienza approfittano anche i nostri clienti. Nei nostri corsi di formazione WIRTGEN GROUP siamo orgogliosi di trasferire le nostre conoscenze anche a voi, con nozioni specifiche per gli operatori e il personale addetto alla manutenzione.
> www.wirtgen-group.com/training



Soluzioni telematiche

Al WIRTGEN GROUP, macchine da cantiere con una tecnica leader e soluzioni telematiche all'avanguardia procedono di pari passo. Grazie ad intelligenti sistemi di monitoraggio come WITOS e JD Link*, non potete solo pianificare più facilmente la manutenzione delle vostre macchine, ma anche aumentare produttività e redditività.
> www.wirtgen-group.com/telematics

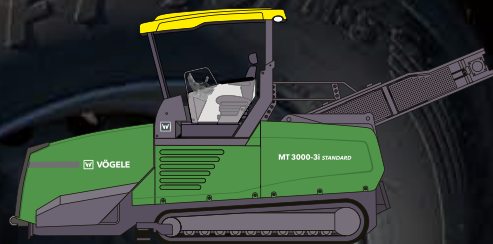
* Sia WITOS sia JD Link non sono attualmente disponibili in tutti i paesi. Per informazioni, vi preghiamo di rivolgervi alla vostra filiale locale o al vostro rivenditore autorizzato.

SCHEDA TECNICA GENERALE

PowerFeeder MT 3000-3(i) Standard & Offset



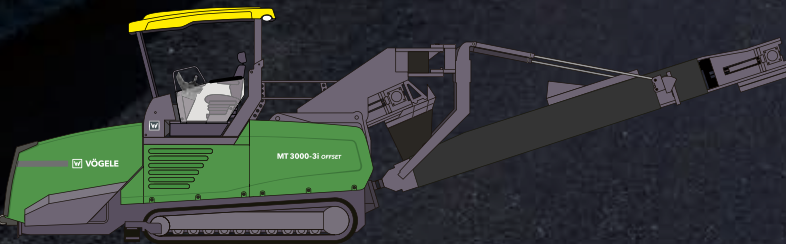
SCHEDA TECNICA



MT 3000-3(i) STANDARD

- > Portata fino a 1200 t/h
- > Lunghezza di trasporto 8950 mm
- > Peso 19 765 kg

SCHEDA TECNICA



MT 3000-3(i) OFFSET

- > Portata fino a 1200 t/h
- > Lunghezza di trasporto 14 490 mm
- > Peso 24 285 kg



JOSEPH VÖGELE AG

Joseph-Vögele-Str. 1
67075 Ludwigshafen
Germany

T: +49 621 8105-0

F: +49 621 8105-461

M: marketing@voegele.info

 www.voegele.info



Per ulteriori informazioni, fare lo scan del codice.