

# EQUIPO DE CORTE Y PRESIÓN DE BORDES

## VISTA GENERAL:

- ◇ Equipo de presión de bordes para crear una junta o para ataludar y compactar las áreas de contacto con el fin de evitar la entrada de agua, suciedad y raíces
- ◇ Cortadora de bordes para cortar el asfalto mientras aún está caliente en caso de instalación incorrecta
- ◇ Marcador de trazada para una mejor alineación de la pista de los rodillos en una línea de mecanizado determinada
- ◇ Rociado con agua: prevención de la adherencia del betún
- ◇ Serie DV+: posibilidad de rociar por separado el equipo de corte y presión de bordes, independientemente del rociado de los tambores
- ◇ Bajo margen
- ◇ Diseño resistente
- ◇ Posibilidad de diseño posterior
- ◇ Funcionamiento: elevación y descenso del equipo de corte y presión de bordes con el interruptor palanca de marcha
- ◇ Fácil sustitución de los rodillos de presión y del disco de corte

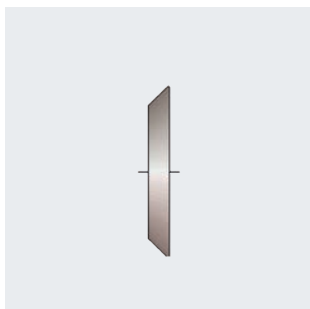
- ① Equipo de corte o de presión de bordes
- ② Marcador de trazada



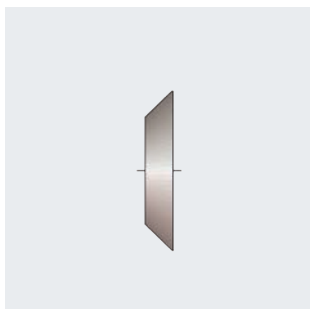
DISPONIBILIDAD:

TIPOS		HD 10 - 12 HD 10i - 12i	HD 13 - 14 HD 13i - 14i	HD 70 - 110	HD+ 90 - 140	HD+ 70i - 140i	DV+ 70i - 90i	HP 180, HP 240, HP 280, HP 180i, HP 280i
<b>Configuración</b>	<b>Variante</b>							
Posición de montaje	anterior izquierdo		•		•	•	•	
	anterior derecho	•	•	•	•	•	•	
	posterior izquierdo						•	
	posterior derecho						•	•
	anterior izquierdo y derecho	•	•			•	•	
	anterior derecho y posterior izquierdo						•	
	anterior derecho y posterior derecho						•	
Marcador de trazada	Estándar			•	•	•	•	
	Opción posición 1	•	•					
	Opción posición 2	•	•					
Sistema de rociado con agua	estándar	•	•	•	•	•	•	•
	con preselección eléctrica	Option	Option	Option	Standard	Standard	Standard	Standard
Rodillo de presión	revestimiento 45°, 3 cm	•	•	•	•	•	•	•
	revestimiento 45°, 5 cm	•	•	•	•	•	•	•
	revestimiento 45°, 8 cm		•	•	•	•	•	•
	revestimiento 45°, 12 cm			•	•	•	•	•
	revestimiento 60°, 3 cm	•	•	•	•	•	•	•
	revestimiento 60°, 5 cm	•	•	•	•	•	•	•
	revestimiento 60°, 8 cm		•	•	•	•	•	•
	revestimiento 60°, 12 cm			•	•	•	•	•
	diámetro 200 mm, anchura 100 mm diámetro 200 mm, anchura 180 mm diámetro 360 mm, anchura 190 mm	•	•				•	•
Disco de corte	diámetro 350 mm	•	•					
	diámetro 390 mm			•	•	•	•	•

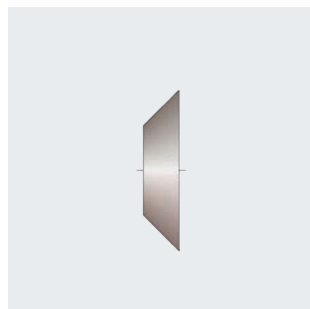
## RODILLOS DE PRESIÓN Y DISCOS DE CORTE:



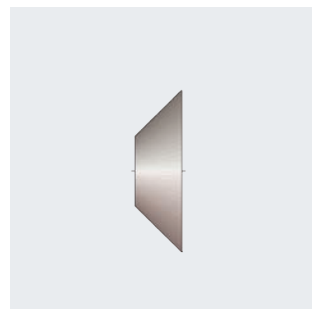
Rodillo de presión 45°  
Revestimiento 3 cm



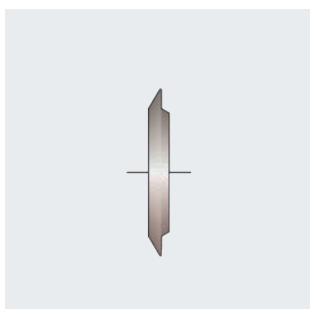
Rodillo de presión 45°  
Revestimiento 5 cm



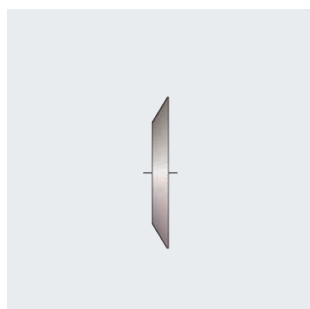
Rodillo de presión 45°  
Revestimiento 8 cm



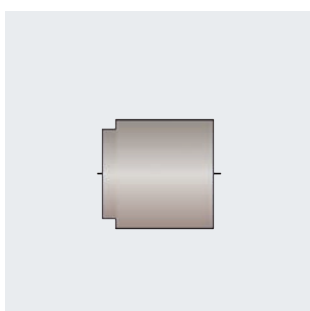
Rodillo de presión 45°  
Revestimiento 12 cm



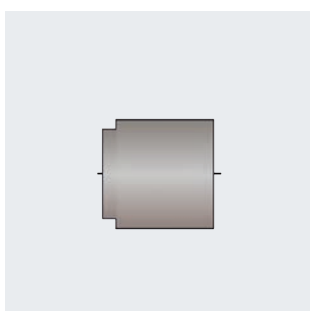
Rodillo de presión 60°  
Revestimiento 3 cm



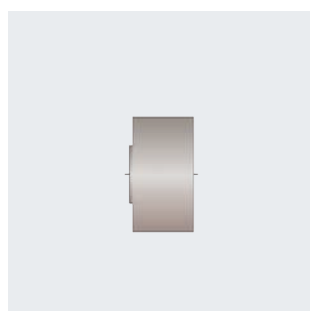
Rodillo de presión 60°  
Revestimiento 5 cm



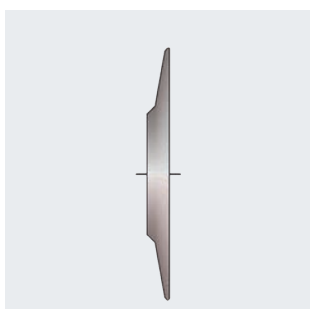
Rodillo de presión  
Diámetro 200 mm,  
Anchura 100 mm



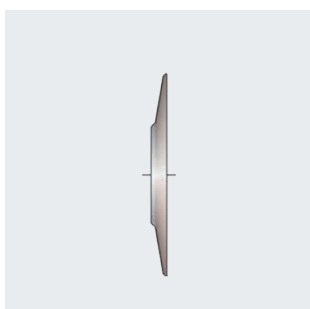
Rodillo de presión  
Diámetro 200 mm,  
Anchura 180 mm



Rodillo de presión  
Diámetro 360 mm,  
Anchura 190 mm



Disco de corte  
Diámetro 390 mm



Disco de corte  
Diámetro 350 mm