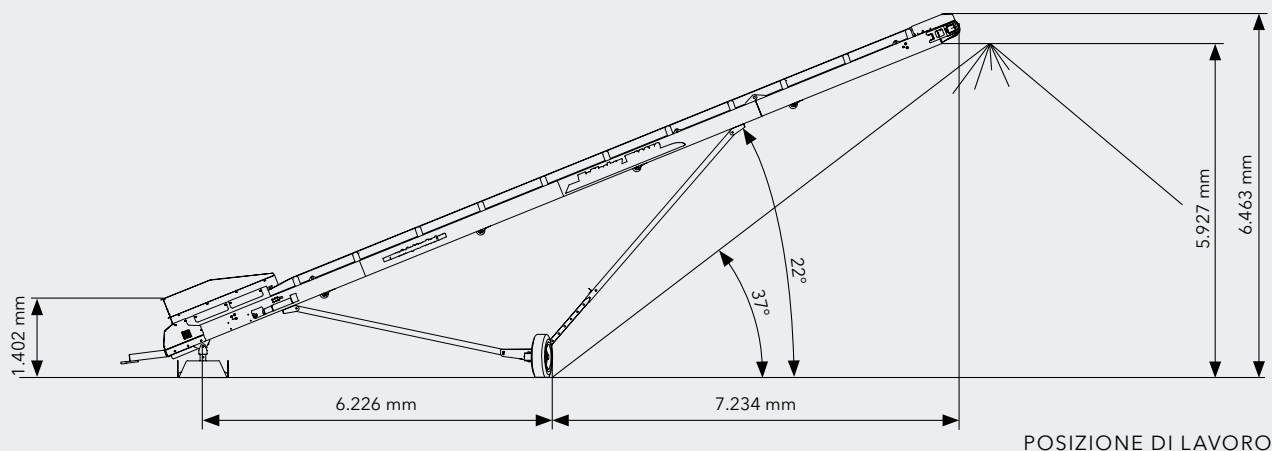




INFORMAZIONI TECNICHEIT | NASTRO TRASPORTATORE SU RUOTE

# MOBIBELT MBW 15





## HIGHLIGHT TECNICI

- L'elevata flessibilità e mobilità del MBW 15 assicurano che la formazione di cumuli e/o il trasferimento di materiale da impianti di frantumazione e vagliatura mobili avvengano nel modo più rapido ed efficiente possibile
- Permette di fare a meno dell'uso di autopale ed evita ripetuti spostamenti del materiale
- Tempi di setup brevi (meno di 5 minuti)
- Facile spostamento del nastro
- Funzione di rotazione radiale per la formazione di cumuli semicircolari
- Elemento di testa del nastro trasportatore ripiegabile
- Scelta tra tre diverse possibilità di trazione

## INFORMAZIONI TECNICHE MBW 15

### Unità di alimentazione

Capacità d'alimentazione fino a ca. (con motore idraulico) (t/h) <sup>1)</sup>	350
Capacità d'alimentazione max. (con motore elettrico) (t/h)	150
Dimensioni del materiale in entrata max. (mm)	150
Capacità tramoggia (m <sup>3</sup> )	1,7
<b>Nastro trasportatore</b>	
Larghezza x lunghezza (mm)	800 x 15.000
Altezza di scarico ca. (mm)	6.300 <sup>2)</sup>
Volume del cumulo (m <sup>3</sup> )	350 <sup>3)</sup> (con un angolo di riposo di 37°)
Specifiche del nastro	EP400/3 5+1,5
Motorizzazione nastro idraulica (cm <sup>3</sup> )	500
Motorizzazione nastro elettrica (kW)	5,5

### Dimensioni e pesi

Posizione di esercizio:	
Larghezza x lunghezza (mm)	3.600 x 15.000
Altezza (mm)	6.500
Dimensioni di trasporto:	
Lunghezza di trasporto (mm)	12.000
Larghezza trasporto (mm)	2.500
Altezza di trasporto max. (mm)	3.100
Peso equipaggiamento standard (kg)	4500

<sup>1)</sup> a seconda del tipo e della composizione del materiale in entrata, delle sue dimensioni, della prevagliatura e delle dimensioni della grana finale richiesta

<sup>2)</sup> con nastro inclinato di 22-23°

<sup>3)</sup> con nastro inclinato di 22-23°, con un angolo di riposo di 37-38°

**Equipaggiamento standard:** Alimentazione idraulica esterna / Raschiatore / Nastro liscio

**Opzioni:** Powerpack 36 kW (Tier 3A/livello IIIA) / Motore elettrico 5,5 kW / Raschiatore di testa nastro trasportatore / Nastro a barrotti antimpatto / Rulli tampone nell'area di alimentazione / Rivestimento tramoggia in lamiera di usura / Freno materiale / Copertura nastro per ridurre la formazione di polvere / Nebulizzazione sullo scarico per ridurre la formazione di polvere