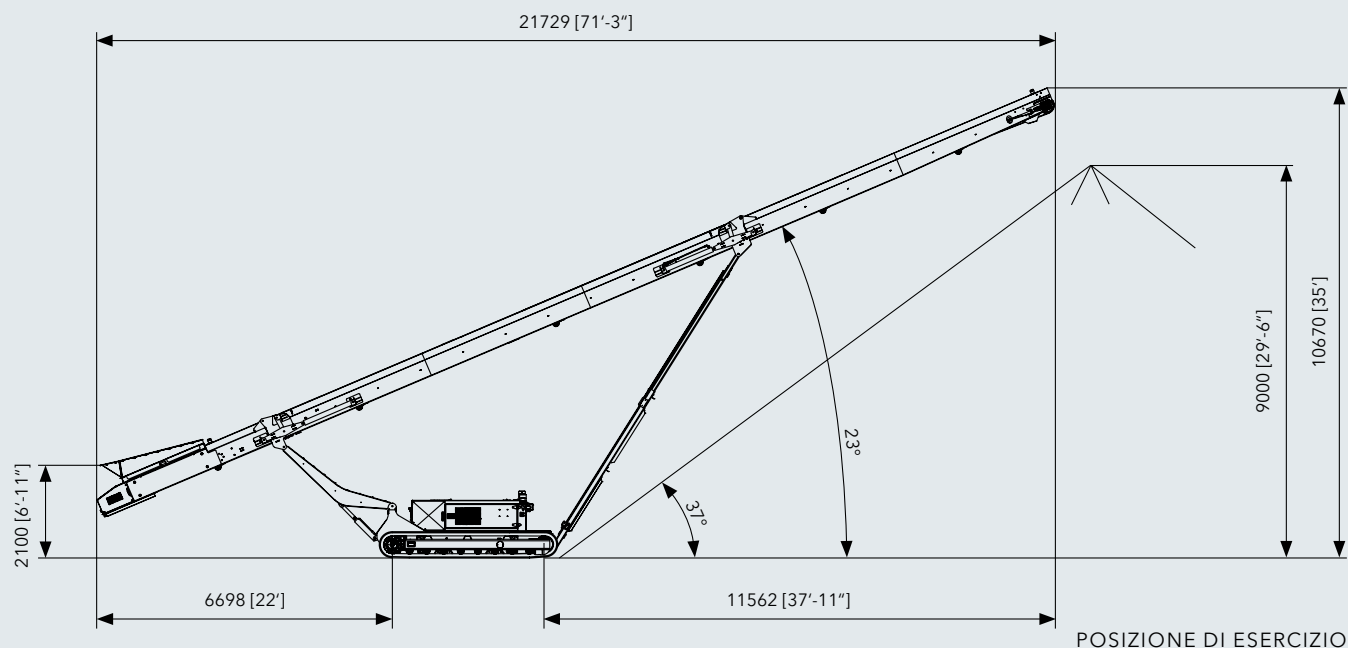




INFORMAZIONI TECNICHEIT | NASTRO TRASPORTATORE SU CINGOLI

MOBIBELT MBT 24





HIGHLIGHT TECNICI

- ❑ L'elevata flessibilità e mobilità del MBT 24 assicurano che la formazione di cumuli e/o il trasferimento di materiale da impianti di frantumazione e vagliatura mobili avvengano nel modo più rapido ed efficiente possibile
- ❑ Permette di fare a meno dell'uso di autopale ed evita ripetuti spostamenti del materiale
- ❑ Tempi di setup brevi
- ❑ Altezza di alimentazione regolabile con comando idraulico per ridurre l'effetto di rimbalzo durante il trasferimento del materiale da impianti di frantumazione e vagliatura predisposti a monte
- ❑ Elemento di testa del nastro trasportatore e area di alimentazione ripiegabili con comando idraulico
- ❑ Altezza di scarico regolabile con comando idraulico

INFORMAZIONI TECNICHE MBT 24

Unità di alimentazione

Capacità d'alimentazione [t/h] 400

Capacità tramoggia (m³) 1,2

Nastro trasportatore

Larghezza x lunghezza (mm) 1.000 x 24.000

Altezza di scarico (mm) con nastro inclinato di 23° 10.500

Volume del cumulo (m³) con nastro inclinato di 23° 1.300 (con un angolo di riposo di 37°)

Specifiche del nastro EP400/3 5+1,5

Motorizzazione nastro (cm³) 630, motore idraulico

Concavità 45°

Gruppo di trazione

Sistema di azionamento diesel-idraulico

Powerpack (Tier 3/livello IIIA) (kW) 36,5

Powerpack (Tier 4f/livello IV) (kW) 47,4

Capacità serbatoio diesel (l) 200

Dimensioni e pesi

Posizione di esercizio:

Larghezza x lunghezza (mm) 2.340 x 21.729

Altezza (mm) 10.670

Dimensioni di trasporto:

Lunghezza di trasporto (mm) 12.300

Larghezza trasporto (mm) 2.340

Altezza di trasporto max. (mm) 2.600

Peso equipaggiamento standard (kg) 12.700

Equipaggiamento standard: Powerpack 36,6 kW (Tier 3/livello IIIA) / Tramoggia di carico con stazione d'impatto 1,2 m³ / Raschiatore / Nastro trasportatore a 3 strati (EP400, 5+1,5) / Comando di movimentazione cavo + radio

Opzioni: Powerpack 47,4 kW (Tier 4f/livello IV) / Tramoggia di carico ampliata con barre d'urto 2,5 m³ / Raschiatore di testa nastro trasportatore / Nastro a barrotti antimpatto / Dual Power per motore elettro-idraulico o diesel-idraulico, a scelta / Unità di alimentazione ripiegabile con comando idraulico / Supporto unità di alimentazione per maggiore stabilità / Rivestimento tramoggia in lamiera di usura / Freno materiale / Paratie di guida continue del materiale / Copertura nastro per ridurre la formazione di polvere / Nebulizzazione sullo scarico per ridurre la formazione di polvere