

履带式摊铺机

超级 1680 Li



摊铺机中的多面手

各类施工的理想选择

福格勒拥有广泛的产品范围。不论是辅道、高速公路、机场跑道的摊铺，还是赛车场跑道的摊铺；不论是道路的新建，还是路面的修复；不论是厚层摊铺，还是薄层摊铺；不论是热摊铺，还是冷摊铺 — 客户都可以从我们的摊铺机产品中找到适合的理想机器。

福格勒产品范围

小机型

- > 最大摊铺宽度 3.5 m
- > 最大摊铺能力 300 t/h

紧凑型

- > 最大摊铺宽度 5 m
- > 最大摊铺能力 350 t/h

通用机型

- > 最大摊铺宽度 10 m
- > 最大摊铺能力 1000 t/h

高等级道路机型

- > 最大摊铺宽度 18 m
- > 最大摊铺能力 1800 t/h

特殊机型

- > 喷洒型摊铺机
- > 顺序摊铺机

转运车

- > MT 3000-3(i) 标准型履带式转运车
- > MT 3000-3(i) 双级皮带型转运车

亮点

装备精良

驱动

- 01

驱动理念
> 先进的柴油发动机，实现经济、高效的驱动理念。
- 02

动力高效传输
> 超级 1680 Li 拥有动力强劲的履带和精确的转向功能，对于艰难工况的施工，也完全没有问题。

输料系统

- 03

喂料得以优化
> 加长型料斗和更长的底盘，使喂料更加容易。
> 理想的输料系统，确保更高的摊铺质量
- 04

大型推辊
> 大型摆动式推辊，使得料车可以方便、无冲击卸料于料斗内，即使在弯道摊铺时，亦是如此。

用途广泛

- 05

广泛的应用范围
> 这款通用型履带式摊铺机的应用范围广泛，最大摊铺宽度达 7.8 m。
> 装备 AB 480 TV 型液压伸缩式熨平板。

操作

- 06

ErgoBasic 操控系统
> 装配创新、易于掌握的 ErgoBasic 人机交互智能基本型操控系统，实现简单操作。
- 07

Niveltronic Basic 系统
> 全新、易于使用的 Niveltronic Basic 系统，适用于自动纵横坡控制。





01



02



03



04



05



06

超级 1680 Li

坚固, 强劲, 易于操作

福格勒超级 1680 Li 摊铺机集成了许多实用型功能, 为客户提供了更高的性价比。当使用久经考验的技术实现高质量传统摊铺项目时, 这款机器便是理想的选择。

超级 1680 Li 摊铺机, 拥有一系列非常实用的基本配置。这款机器十分显著的特征便是它的 ErgoBasic 人机交互智能基本型操控系统。

该系统是在久经考验的 ErgoPlus 3 人机交互智能增强型操控系统的基础上研发的, 且专门针对经典系列机器用户的需求量身打造。同 ErgoPlus 3 一样, ErgoBasic 控制面板的设计也同样清晰, 所有功能可以实现快速掌握和安全的操作。与之匹配的 Niveltronic Basic 自动纵横坡控制系统也是一样。操作简单、安全, 确保获得优异的摊铺效果。

这款履带式摊铺机的其他组件, 比如驱动、底盘、刮板输料器和搅龙, 都与高配机型是一模一样的。因此, 超级 1680 Li 摊铺机也是由强劲的柴油发动机提供驱动力, 并且能够轻松地应对各种大中型摊铺项目, 全面展示福格勒优异的摊铺质量。

配备夯锤和振动器的 AB 480 液压伸缩式熨平板, 确保足够的预压实。得益于其坚固的伸缩系统, 该熨平板可以在 2.55 到 4.8 m 的范围内进行液压伸缩, 且操作简单、快捷。通过机械加长块, 超级 1680 Li 配备的熨平板可以液压伸缩到 7.8 m 的最大摊铺宽度。



01 加长型料斗, 特别适用于国内的标准型料车。
02 履带驱动链轮, 装备强劲的独立液压驱动系统。
03 装配创新型 ErgoBasic 人机交互智能基本型操控系统, 实现简单操作。

04 所有主要摊铺功能, 都可以通过两个便捷的熨平板边控面板进行控制。
05 装备用于自动纵横坡控制的 Niveltronic Basic 系统。
06 装备 AB 480 TV 型液压伸缩式熨平板。

先进的驱动技术

高效能、低消耗

超级 1680 Li 的动力总成有三大主要部件:其现代化、液体冷却的柴油发动机, 直接连接在发动机上的分动箱以及大型冷却系统。

装配强劲的柴油发动机, 为福格勒摊铺机提供驱动力。这款四缸柴油发动机 2,000 rpm 时功率达 123 kW。省油的 ECO 经济模式能够满足多数工况的需要。在 ECO 模式下, 超级 1680 Li 的功率为 119 kW。此外, 当转速达每分钟 1,700 时, 机器的噪音进一步降低。

理想的冷却效果

大型冷却系统使动力单元保持更大的输出。与创新的空气流动路径一起, 使温度保持在理想的状态下, 大大地延长了发动机和液压油的使用寿命。另外一个优点就是, 机器在世界各地的任何气候条件下, 都能够轻松地工作。

大型冷却系统

所有液压泵直接连接于齿轮箱上。液压泵和阀块位于中央, 这使得维护保养易于接近和操作。用于熨平板加热的强劲发电机, 通过分动箱直接驱动, 免维护。

动力十足的发动机,
额定功率 123 kW / 2,000 rpm。

ECO 经济模式下(每分钟 1,700 转),
降低施工成本。

大型冷却系统,
实现低噪音下的理想冷却效果。



大型冷却系统由三部分组成。它使发动机冷却液、发动机进气和液压油保持在合适的温度下, 实现理想的冷却效果。

持续的高冷却能力, 为内部的液压系统提供理想的温度, 为所有动力单元提供优异性能, 即使在世界各地的任何气候条件下, 最大负荷下工作时, 也完全没有问题。

福格勒 > 了解更多



尾气后处理

柴油氧化催化剂(DOC)、柴油微粒过滤器(DPF)和选择性催化还原(SCR)催化转化器, 实现尾气后处理。

履带设计精益求精

高质量的独立液压驱动是福格勒驱动理念的重要组成部分。它们使我们的摊铺机运行更加出色。因此, 施工更加高效。履带驱动链轮装备强劲、独立的驱动系统, 使发动机的动力高效地转换成摊铺速度, 且无动力损失。

行走驱动、刮板输料器和搅龙的液压系统均为独立闭合回路, 确保最大效率。

配有宽大履带板的长履带, 具有理想的牵引力和大灵活性, 即使在恶劣的路面条件下, 也能够确保机器具有稳定的速度。

两侧履带的电子控制和独立液压驱动系统, 使摊铺机具有精确的直行性能及弯道转弯性能。

强劲
的独立
液压
驱动
系统,
安装
在履
带驱
动链
轮上。

左右履带的电子控制,
使摊铺机具有精确的直行性能。



理想的输料系统, 确保更高的摊铺质量

持续的材料流动是连续、高质量摊铺的关键, 因此, 我们在设计摊铺机时, 特别重视材料的输送。

超级 1680 Li 的料斗和底盘, 是专为适应中国市场上的料车而设计的。得益于其理想的长度以及较低的喂料高度, 任何料车能够轻易地将料卸于料斗内。更重要的是, 摆动式推辊, 能够向前移动 75 mm 和 150 mm, 便于与各种料车进行无冲击对接。大型料斗容量达15吨。这不仅能够快速的卸载料车, 还确保了更换料车时的不间断供料。

这款摊铺机装备高性能液压系统。这些液压组件为材料输送系统提供精准驱动, 因此, 该液压系统确保熨平板前部始终具有理想的料位。

大而坚固的料斗容量达 15吨。得益于喂料高度低和宽大的料斗侧壁, 摊铺机的喂料过程变得更加快速、简单。

加长型料斗容量达 **15吨**,
特别适用于中国市场上的各种料车。

大型摆动式推辊,
能够前移 150 mm 和 75 mm。



- 01 刮板输料器及搅龙, 均为比例控制并得到持续监视。从而, 始终确保熨平板前面具有所需要的料位。
- 02 大直径搅龙叶片 (400 mm), 即使大宽度摊铺时, 也具有理想的布料效果。
- 03 大型摆动式推辊, 即使弯道处, 也能确保料车方便、无冲击地卸料于料斗内。



源自理想的布料, 超级 1680 Li 在任何工况下, 均能够确保熨平板前面具有合适的料位。

两侧刮板及搅龙, 均为强劲的液压独立驱动, 保证了高达 800 t/h* 的产量。

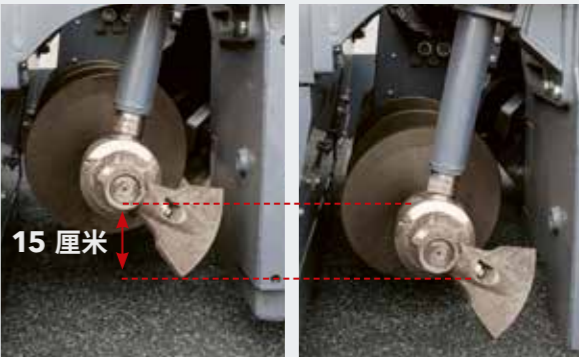
* 根据最大输料能力计算而得。

福格勒 > 了解更多

三

搅龙高度可调

超级 1680 Li 的搅龙高度可液压式无级调节, 幅度达15 厘米。这确保了它们能够在整个摊铺宽度上按照需要的层厚进行调节。



ERGOBASIC 操控系统

人性化设计, 操作简单且直观

ErgoBasic 人机交互智能基本型操控系统, 是由久经考验的 ErgoPlus 操纵系统发展来的, 它集成了一系列的实用型功能, 绝对的物超所值。

研发这个操控系统的目的, 是使超级 1680 Li 摊铺机的操作也能像“-3”系列摊铺机上的 ErgoPlus 3 系统一样, 快速、准确、直观。福格勒是一家为所有型号摊铺机提供标准操控理念的厂家。



ERGOBASIC 机手控制面板

机手完全掌控摊铺机

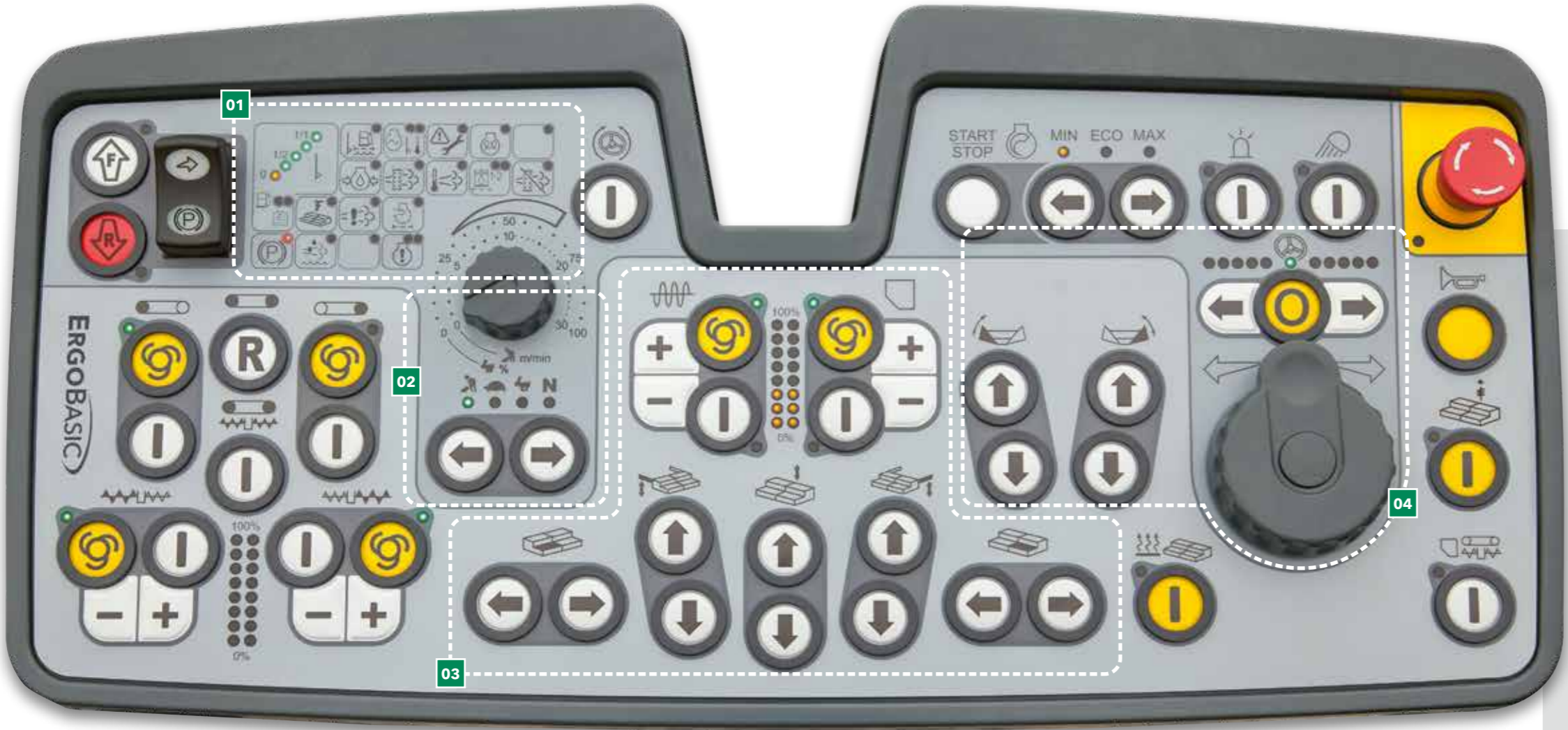
驾驶台囊括一切：机手控制面板布置清晰，所有元件按功能逻辑排列，简单、实用。使用的所有控制元件和标识与 ErgoPlus 机手控制面板上的完全一致。

有限的功能元件，不需要显示屏。所有设置的状态都会 在相关功能旁的 0 到 100% 的 LED 条上立刻显示出来。LED 指示灯还会显示搅龙和压实系统的设定速度以及 燃油箱的油位。



夜间的安全施工

光线暗淡时，机手控制面板自动背景照明，这使得机手在夜间施工也很安全。



- 01 功能元件和状态指示灯**
机器运行模式指示器和燃油表。
- 02 选择摊铺机运转模式**
通过按键，机手能够依次选择下列模式：“摊铺”、“就位”、“工地”和“空档”。
- 03 熨平板功能**
熨平板的所有控制元件均按组排列，位于整个机手控制面板的中央位置。
- 04 料斗及转向**
这个功能模块包括料斗和转向的控制元件。

熨平板功能

01 预压实性能

压实系统的速度可以在机手控制面板上直接设置。LED 条从 0 到 100% 显示出夯锤和振动器的设定速度,必要时,可以立即进行调节。

02 熨平板的设置

所有重要的熨平板设置,也可以在机手控制面板上进行操作,这其中包括熨平板的升降、熨平板任意一侧的伸缩以及根据现场需要,对熨平板的前倾进行调节。也就是说,摊铺机机手也可以随时操控熨平板。



01



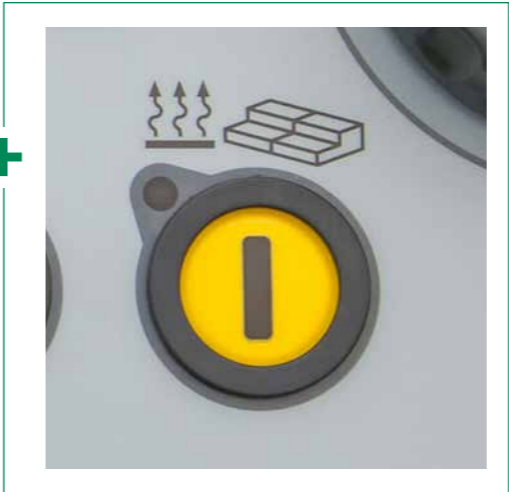
02

01 预压实性能
02 熨平板的设置



03 无负荷运转

无负荷运转,是为了预热各部分工作装置或清洁刮板输料器、搅龙及夯锤。



熨平板加热系统

为了优化压实,摊铺出一个更加平整光滑的路面,在全摊铺宽度上,加热所有压实元件。只需简单按下按钮,即可开启或关闭熨平板加热功能。为了确保熨平板加热系统正常运转,当开关接通时,自动进行功能检查。

转向和料斗

01 配预选转向角的转向功能

机器通过易于操作的旋转式控制旋钮实现转向, 这样确保了即使在狭窄区域内, 机手也能够精确地操纵机器。大半径转向时, 使用上下箭头按键, 预先选择所需的转向角。摊铺机自动保持在这一转向半径。机手可以毫无干扰的监控整个摊铺过程。

02 料斗

加长型料斗两侧配有能够独立折叠的料斗壁, 这种设计使摊铺机可以始终以理想且更加经济的方式进行供料。两侧的料斗侧壁均可以独立折叠。



01 摊铺机通过旋转控制器进行转向, 这使得机手即使在狭窄空间, 也能够精准地操控机器。
02 料斗两侧的料斗壁能够单独折叠。



ERGOBASIC

熨平板边控面板

简单、安全地操作熨平板的所有功能, 对高质量的路面摊铺非常重要。这也正是我们专为全新的超级1680 Li 摊铺机操作系统研发 ErgoBasic 熨平板边控面板的原因。

ErgoBasic 熨平板边控面板, 能够实现快速、轻松地设置所有摊铺相关的功能元件。它可以直接接入材料处理系统和搅龙超声波传感器。

它的按键按照功能逻辑排列。坚固的设计, 能够很好的抵挡恶劣工况。操作简单明了, 可在短时间内实现直观的学习和掌握, 尤其是使用的这些标识早已在 ErgoPlus 操作系统上得到了充分证实。



01 搅龙速度
和摊铺机机手一样, 熨平板操作人员也可以选择刮板及搅龙的手动模式或自动模式。“搅龙反转”功能非常便捷且实用。



02 熨平板浮动
当熨平板处于浮动状态时, 熨平板助力功能才能起作用。



03 熨平板宽度控制
只需按下按键, 即可调节单侧熨平板宽度。



- 01 搅龙及刮板的设置 (自动/手动)
- 02 熨平板浮动 开/关
- 03 熨平板宽度控制, 单侧
- 04 熨平板仰角油缸调节

NIVELTRONIC BASIC

福格勒还研发了一个与 ErgoBasic 人机交互智能基本型操作系统相匹配的自动纵横坡控制系统: Niveltronic Basic。它与机器的控制系统完全集为一体, 因此, 特别适用于这款摊铺机。

Niveltronic Basic 的另一个主要优点是它十分简单、直观的操作, 这使得即使没有什么经验的机手也能够轻松学习并掌握。这款熨平板边控面板为经典系列摊铺机的施工创造了理想的条件, 保证了摊铺的平整度。熨平板两侧各有一个独立紧凑、十分坚固的 Niveltronic Basic 熨平板边控面板,

Niveltronic Basic 边控面板可以根据不同的施工需要, 与各种类型的传感器连接, 从机械式传感器 到非接触式超声波传感器。这个自动纵横坡控制系统 能够同时与两个纵坡传感器和一个横坡传感器相连, 并且自动检测使用的传感器类型。



01



02



03

- 01 传感器上还装有 LED 交叉照准线, 它为熨平板操作人员提供连续的、清晰可见的反馈, 显示实际值与设定值是否匹配。
- 02 Niveltronic Basic 边控面板可以根据不同的施工需要, 与各种类型的传感器连接, 从机械式传感器到非接触式超声波传感器。
- 03 横坡与纵坡传感器的预设值和实际值, 可以从 Niveltronic Basic 熨平板边控面板的显示屏中读取。



- 01 与指定值的偏差
- 02 设定: 传感器灵敏度
- 03 选择: 基准线模式 (地面, 钢丝绳, 横坡)
- 04 快速设定
- 05 传感器校正

福格勒 > 了解更多

各式各样的传感器

横坡传感器

横坡传感器能够准确地确定横向路面轮廓, 然后进行精准地摊铺。传感器测量范围是 +/- 10 %。

各种机械式纵坡传感器

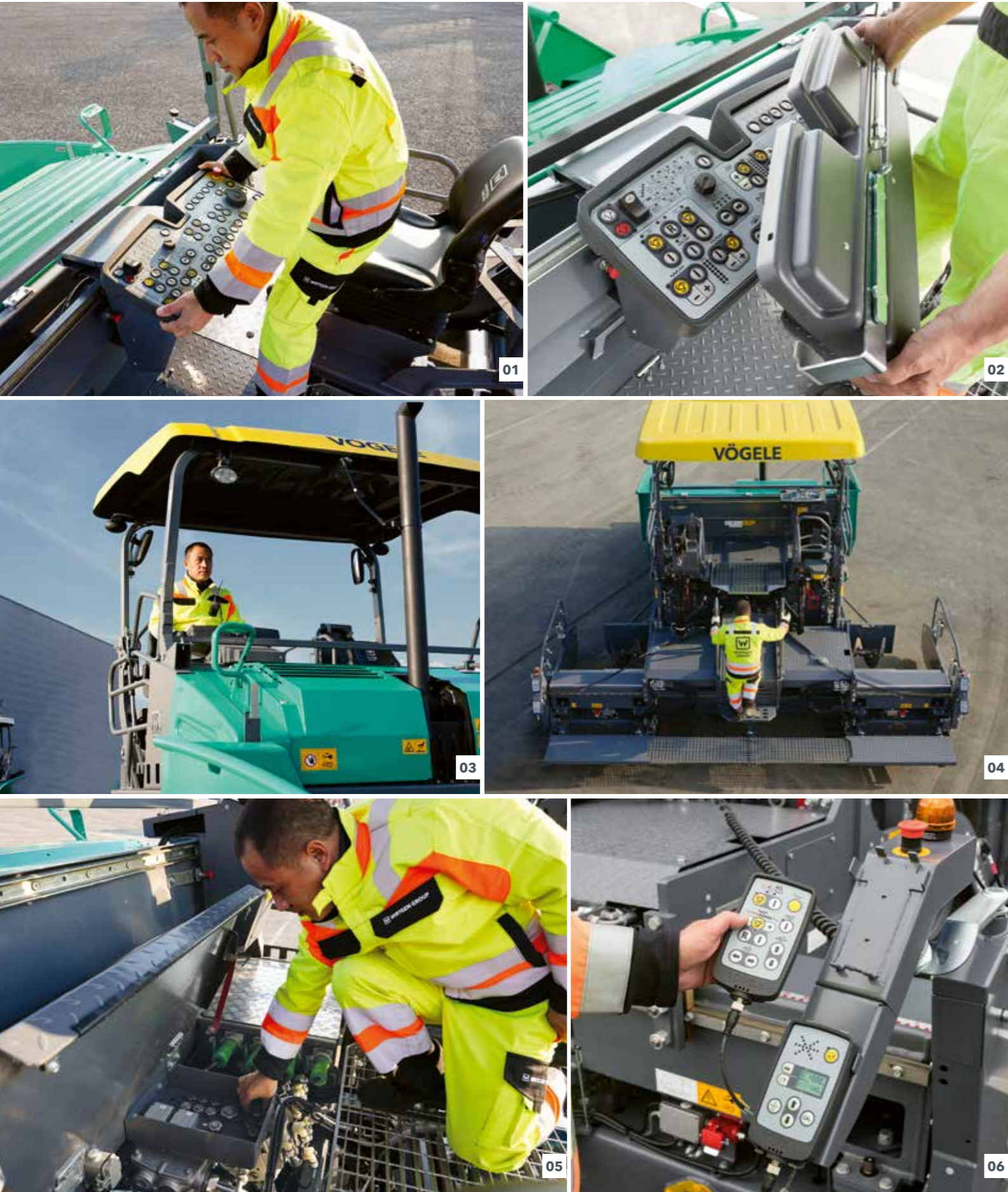
各种机械式纵坡传感器都可以配备滑靴, 用于找平基准, 地面测量距离可以是 30 cm、1 m 或者 2 m。

多探头超声波传感器

每个多探头超声波传感器, 都配有四个传感探头, 反应高度灵敏。它通过计算平均值, 补偿基准的短暂不平整。

大型多点平衡梁

大型多点平衡梁, 适用于去除大型不平整。5 - 13 m 的平衡梁上可配备 3 个多探头超声波传感器作为标配, 必要时, 可配多达 5 个多探头传感器。



ERGOBASIC 驾驶台

更加高效、可靠、便捷

舒适的驾驶台,为机手相对于摊铺机的料斗、导向标识或熨平板等关键区域,提供了无障碍视野。它使机手能够容易地监控到摊铺机的喂料情况,例如从驾驶座椅处观察。

01 舒适的操作

- > 摊铺机的机手控制面板可以在驾驶台的全宽度上轻松移动,使机手不论坐在机器的哪一侧,都能以舒适的位置方便操控。

02 驾驶台囊括一切

- > 流线形的驾驶台布置合理,机手得以充分享受专业驾驶环境所带来的舒适感。
- > 控制面板带防护盖,有效防止人为损坏。

03 硬顶驾驶篷提供理想保护

- > 现代化的、玻璃纤维加强的聚酯材料硬顶驾驶篷,保护机手免受阳光及雨水的干扰。该驾驶篷可轻松折叠起来,使摊铺机快速处于运输状态。

04 安全、舒适的登机通道

- > 熨平板踏板和舒适的中间登机通道,确保机手安全、便捷地通往驾驶台。

05 经济、服务友好型设计

- > 机手能够方便地接近机器上所有的维护保养点。所有液压泵,均安装在分动箱上。它们布置合理、方便接近,具有更高的维护操作友好性。坚固的元件高度耐磨,不仅延长了使用寿命,而且大幅缩短了停机时间。

06 简单、安全地操作熨平板的所有功能

- > ErgoBasic 熨平板边控面板,能够实现快速、轻松地设置所有摊铺相关的功能元件。
- > 熨平板两侧各有一个独立紧凑、十分坚固的 Niveltronic Basic 熨平板边控面板。

AB 480

液压伸缩式熨平板

熨平板加热功能

对熨平板底板和夯锤进行均匀的加热, 以确保获得平整的路面。

预加热时间更短

得益于智能型发电机管理系统, 即使在最小发动机转速下, 熨平板的预加热时间也能大大缩短。

熨平板加热采用交替加热方式

熨平板左右两侧交替加热。



超级 1680 Li 摊铺机可以装备福格勒 **AB 480** 液压伸缩式熨平板。这款熨平板基本宽度为 **2.55 m**。通过装备机械加长块, 其最大摊铺宽度可达 **7.8 m**。快速安装助手, 允许简单、快速地安装机械加长块。

当摊铺宽度改变或者要求更为优质的摊铺质量时, 福格勒 AB 480 液压伸缩式熨平板是理想的选择。使用坚固、精确的单套管伸缩系统, 摊铺宽度可以在 2.55 m 到 4.8 m 之间液压调节, 实现快速、简单的操控。

通过机械加长块, 超级 1680 Li 配备的熨平板可以液压伸缩到 7.8 m 的最大摊铺宽度。

所有压实元件和平滑的熨平板元件均为电加热。熨平板通过电加热迅速达到工作温度。

AB 480

摊铺宽度

- > 无级变宽范围从 2.55 m 到 4.8 m
- > 可通过装备机械加长块, 使最大摊铺宽度达
 - > 6.3 m (2 x 75 cm)
 - > 7.3 m (2 x 125 cm)
 - > 7.8 m (4 x 75 cm)

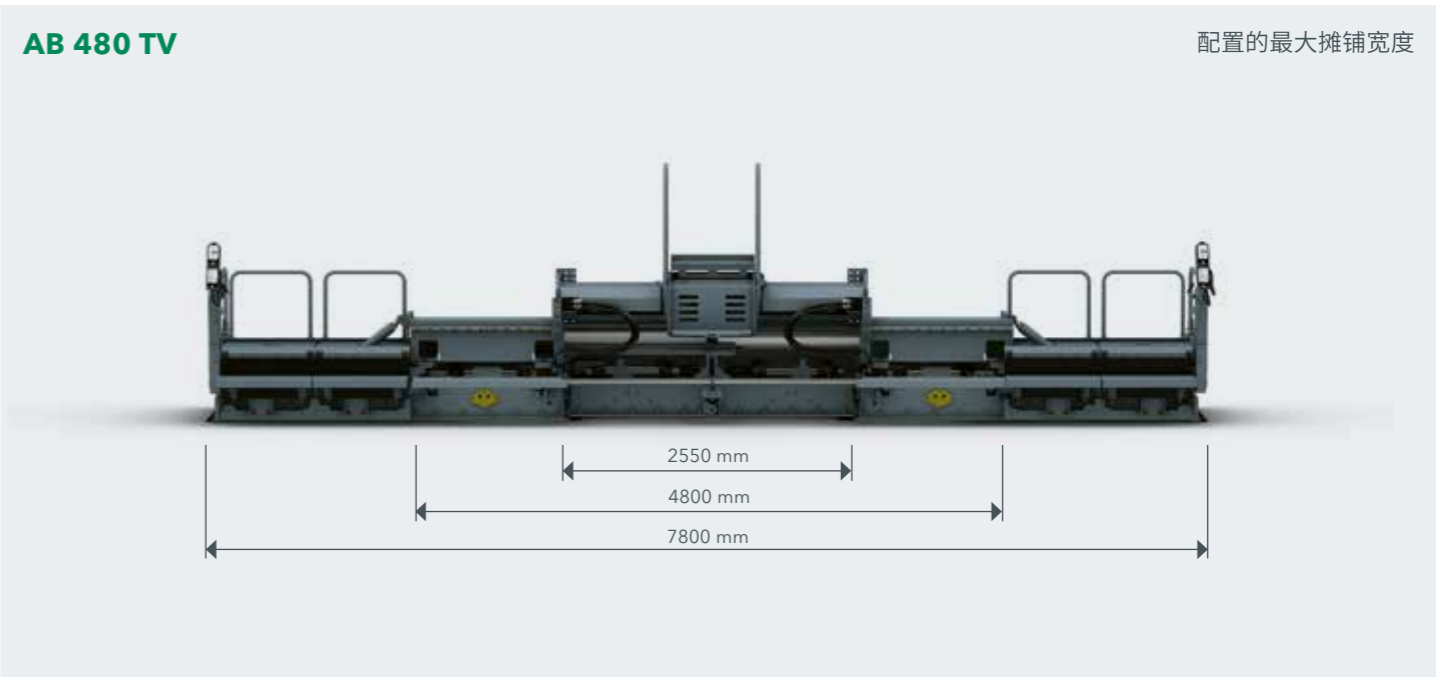
压实系统

- > 装备夯锤和振动器的 AB 480 TV 型熨平板



AB 480 TV

配置的最大摊铺宽度



维特根集团 客户支持

值得您信赖

在机器的整个寿命周期内, 您会得到我们可靠、强有力的支持。我们全方位的服务为您提供理想的解决方案, 助力您的成功。



服务

我们信守服务承诺, 无论是在工地还是在我们的车间, 都为您提供快速、直接的帮助。我们的服务团队都是经过专业培训, 具有专业水准并配有专用工具, 保证了快速完成维修、维护和保养任务。我们可以根据您的需求, 提供定制型服务协议。

> www.wirtgen-group.com/service



零配件

来自维特根集团的原厂零配件, 确保机器长期内的高可靠性和实用性。我们的专家也会根据您的实际施工应用提供适合的磨损件解决方案。

> parts.wirtgen-group.com



培训

维特根集团拥有数十年的施工实战经验, 旗下五大强势品牌均是各自领域的专家; 我们的客户也都从这些专业技能中受益匪浅。在我们的维特根集团培训课程中, 我们很高兴能将我们的知识传授给你们, 为机手和服务人员量身定制。

> www.wirtgen-group.com/training



远程信息处理解决方案

在维特根集团, 涉及尖端技术的工程机械与先进的远程信息处理解决方案携手并进。智能监控系统, 如: WITOS 或 JD link, 不仅使您对机器的保养规划更加简单, 而且提高了机器产能和施工效率。

> www.wirtgen-group.com/telematics

* WITOS 和 JD LINK 不是在所有国家都能提供。
请联系您所在地的办事处或代理商, 获取更多相关资讯。

一览图

超级 1680 Li 履带式摊铺机



技术数据

超级 1680 Li

- > 最大摊铺宽度: 7.8 m
- > 最大摊铺能力: 800 t/h*
- > 摊铺厚度: 最高 30 cm
- > 运输宽度: 2.55 m

* 根据最大输料能力计算而得。

**维特根香港有限公司****Wirtgen Hong Kong Ltd.**

Unit C, 20/F, Morrison Plaza,
9 Morrison Hill Road,
Wan Chai Hongkong

香港湾仔摩理臣山道9号
关乐广场20楼C室
电话 : (852) 2526 0022
传真 : (852) 2523 9047
E-mail : marketing.hongkong@wirtgen-group.com

维特根(中国)机械有限公司**Wirtgen (China) Machinery Co., Ltd.**

No. 395 Chuang Ye Road,
Langfang Economic & Technical
Development Zone, Langfang,
Hebei Province 065001, P. R. China

中国河北省廊坊经济技术开发区创业路395号
邮政编码 : 065001
电话 : (0316) 2250 100
传真 : (0316) 2250 190
E-mail : marketing.china@wirtgen-group.com

**维特根(中国)机械有限公司
上海办事处****Wirtgen (China) Machinery Co., Ltd.
Shanghai Office**

Room 405, North Building, Vanke Plaza,
37 Shui Cheng Road South, Changning District,
Shanghai 201103, P. R. China

中国上海市长宁区水城南路37号
万科广场北楼405室
邮政编码 : 201103
电话 : (021) 6270 2568
传真 : (021) 6270 2552
E-mail : marketing-sh.china@wirtgen-group.com

佛山维特根机械有限公司**Wirtgen (Foshan) Machinery Co., Ltd.**

No. 41, Xile East Road, Leping Town,
Sanshui District, Foshan,
Guangdong Province 528137, P.R. China

中国广东省佛山市三水区乐平镇西乐大道东41号
邮政编码 : 528137
电话 : (0757) 8831 3700
传真 : (0757) 8831 3701
E-mail : marketing-fs.china@wirtgen-group.com

**维特根(中国)机械有限公司
西安办事处****Wirtgen (China) Machinery Co., Ltd.
Xi'an Office**

B1103A, Chuang Ye Square, No. 48, Keji Road,
Hi-tech Zone,
Xi'an 710075, P. R. China

中国西安市高新区科技路48号创业广场B1103A
邮政编码 : 710075
电话 : (029) 8886 8175
传真 : (029) 8886 8177
E-mail : marketing-xa.china@wirtgen-group.com

太仓维特根机械有限公司**Wirtgen (Taicang) Machinery Co., Ltd.**

No. 12 Xinmiao Road,
Taicang Economy Development Area,
Jiangsu Province, 215400 P.R. China

江苏省太仓市新苗路12号
邮编 : 215400
电话 : (0512) 9882 9600
传真 : (0512) 9882 9690
E-mail : marketing-tc.china@wirtgen-group.com

**维特根(中国)机械有限公司
北京分公司****Wirtgen (China) Machinery Co., Ltd.
Beijing Office**

Room C306, First Shanghai Center,
No. 39 Liangmaqiao Road, Chaoyang District,
Beijing 100125, P. R. China

北京市朝阳区亮马桥路39号
第一上海中心C306
邮政编码 : 100125
电话 : (010) 8456 4996
传真 : (010) 8456 3036
E-mail : marketing-bj.china@wirtgen-group.com

**维特根(中国)机械有限公司
乌鲁木齐办事处****Wirtgen (China) Machinery Co., Ltd.
Urumqi Office**

Room B 19/F, Tower of China Merchants Bank,
No. 2 Huanghe Road,
Urumqi 830000, P. R. China

中国新疆乌鲁木齐市
黄河路2号招商银行大厦19楼B座
邮政编码 : 830000
电话 : (0991) 559 8766
传真 : (0991) 559 8767