

Compact Class

# **SUPER 1003i**

## **FINITRICE GOMMATA**



Larghezza di stesa max 3,9 m  
Capacità di stesa max 230 t/h  
Larghezza di trasporto 1,85 m



## Compatta e maneggevole: la piccola finitrice gommata



La **SUPER 1003i** è nella sua impostazione una finitrice gommata particolarmente economica e compatta. Questa finitrice VÖGELE è un'ottima scelta ovunque si debbano pavimentare strade, piste o piazze minori e non teme gli spazi angusti. Grazie alle sue dimensioni estremamente compatte è infatti in grado di operare in cantieri con spazi di manovra molto ristretti.

In qualità di finitrice VÖGELE della Classic Line vanta una solida dotazione di base. La caratteristica distintiva più evidente di queste macchine è il sistema di comando ErgoBasic, sviluppato sulla base del collaudato sistema di comando ErgoPlus 3 e adattato specificamente alle esigenze degli utenti delle macchine della Classic Line.

Anche la plancia di comando ErgoBasic è stata progettata all'insegna della massima razionalità, in modo che tutte le funzioni possano essere utilizzate in modo immediato e intuitivo.

La SUPER 1003i è dotata del banco estensibile AB 340 nelle varianti di compattazione V e TV. Come tutti i banchi VÖGELE, è naturalmente dotato di un riscaldamento elettrico e convince con buoni valori di precompattazione.

## Le caratteristiche salienti della SUPER 1003i



**Finitrice gommata della Compact Class** dall'ampio ventaglio applicativo con larghezze di stesa fino a 3,9 m

**Sistema di propulsione potente e parco nei consumi** anche a regime di pieno carico e in tutte le zone climatiche del mondo

**Grande semplicità d'uso** grazie all'innovativo sistema di comando ErgoBasic, facilmente comprensibile

**Significativa riduzione del raggio di sterzata** grazie al freno sterzante "Pivot Steer"

**Può essere abbinata** al banco estensibile AB 340 nelle varianti di compattazione V e TV

## Dimensioni compatte per interventi in spazi molto ristretti



**Dimensioni piccole, grande rendimento:** sia nei cantieri extraurbani molto angusti che nei tortuosi vicoli dei centri storici – le maneggevolissime finitrici VÖGELE della Compact Class riescono a passare pressoché ovunque convincendo con ottime prestazioni.



» **La costruzione snella della macchina,** senza bordi sporgenti, e la contenuta lunghezza totale rendono particolarmente agevoli il lavoro e le manovre nei cantieri stretti.

» **La larghezza di transito,** contenuta in appena 1,85 m, consente di accedere anche a vicoli stretti. Ribaltando verso l'alto le pareti della tramoggia vengono sollevati automaticamente anche i rulli respingenti.

» **Bastano pochi gesti** per abbassare il tettuccio fisso assieme al tubo terminale di scarico, in modo da poter movimentare la finitrice in modo rapido e semplice.



# Campi d'impiego delle finitrici VÖGELE della Compact Class

La **combinazione di dimensioni** compatte e grande potenza apre alle finitrici stradali VÖGELE della Compact Class un'ampia gamma di applicazioni differenti.

Grazie all'ampio ventaglio di larghezze di stesa, compreso fra 0,75 m e 3,9 m, e al suo innovativo sistema di trazione la SUPER 1003i riesce ad assolvere senza difficoltà i compiti assegnati, tra cui la pavimentazione di piste ciclopedonali, di strade rurali o di strade e piazze minori.



RIPRISTINO DI STRADE COMUNALI



RIPRISTINO DI VIE DI ACCESSO

I campi d'impiego qui illustrati sono tipici per le finitrici VÖGELE della Compact Class.

## Il sistema di propulsione – efficiente e potente a fronte di bassi consumi



**Il moderno sistema di propulsione VÖGELE** garantisce la piena potenza sempre quando è richiesta e, grazie a soluzioni tecniche superiori, nell'uso quotidiano questa finitrice della Compact Class è anche molto parca nei consumi.

Vi provvedono l'intelligente gestione del motore con modalità ECO e la ventola a velocità variabile. Tutto ciò garantisce una significativa riduzione del consumo di carburante e delle emissioni sonore della SUPER 1003i.

Il potente sistema di trazione gommato della SUPER 1003i combina in maniera perfetta una grande produttività nella stesa con la massima mobilità durante gli spostamenti.

## Piena potenza e soluzioni tecniche intelligenti

L'unità propulsiva della SUPER 1003i è costituita da tre componenti principali: il radiatore a masse radianti multiple di generose dimensioni, un moderno motore diesel raffreddato a liquido e un accoppiatore per pompe flangiato direttamente al motore.

Un potente motore diesel è la forza trainante del gruppo propulsore VÖGELE. Si tratta di un quattro cilindri capace di erogare 55,4 kW a 2000 giri/min. Per molte applicazioni è però già sufficiente la modalità ECO. Inoltre in tal caso la macchina funziona in modo particolarmente silenzioso, con un regime motore di soli 1600 giri/min.

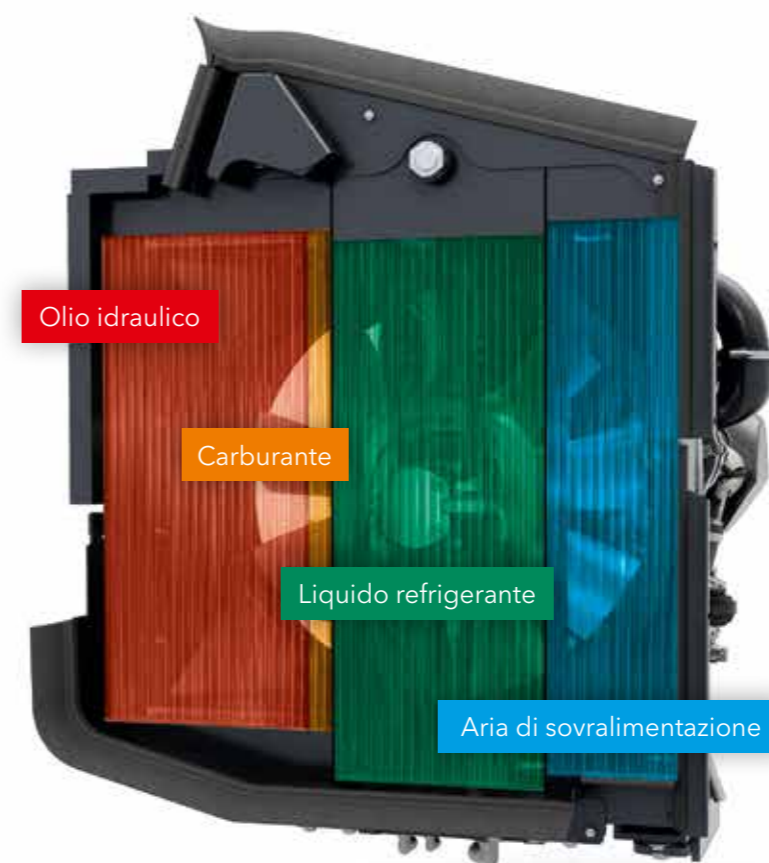
Il radiatore a masse radianti multiple di generose dimensioni garantisce che l'unità propulsiva possa sviluppare sempre la sua piena efficienza.

Assieme all'innovativo sistema di convogliamento dell'aria e alla ventola a velocità variabile mantiene le temperature sempre nel campo ottimale, il che contribuisce in misura determinante alla longevità del motore diesel e alla maggiore durata dell'olio idraulico. Ulteriore vantaggio: la macchina può operare senza problemi in ogni zona climatica del mondo.

Tutti gli utilizzatori idraulici sono alimentati con olio idraulico direttamente dall'accoppiatore per pompe. Le pompe idrauliche e le valvole sono raggruppate in un punto e quindi perfettamente accessibili per le operazioni di manutenzione.



Il propulsore della SUPER 1003i con marmitta catalitica ossidante (DOC) e filtro antiparticolato diesel (FAP) per il post-trattamento dei gas di scarico soddisfa i severi limiti imposti dalle normative antinquinamento Fase V europea ed EPA Tier 4f statunitense.



Il radiatore a masse radianti multiple di generose dimensioni, suddiviso in quattro zone, provvede a mantenere alla temperatura ottimale l'aria di sovralimentazione, il liquido di raffreddamento del motore, il carburante e l'olio idraulico.

- » Il potente motore diesel eroga 55,4 kW a soli 2000 giri/min.
- » La modalità ECO a 1600 giri/min, sufficiente per molte applicazioni, riduce i costi d'esercizio e assicura un funzionamento particolarmente silenzioso.

- » Grazie a un sofisticato sistema di post-trattamento dei gas di scarico, tale propulsore soddisfa i severi limiti imposti dalle normative antinquinamento Fase V europea ed EPA Tier 4f statunitense.
- » Un potente generatore trifase con sistema di gestione specifico adegua la propria potenza alla larghezza di stesa prescelta, consentendo tempi di riscaldamento dei gruppi di compattazione particolarmente brevi.

# Mobile su ruote

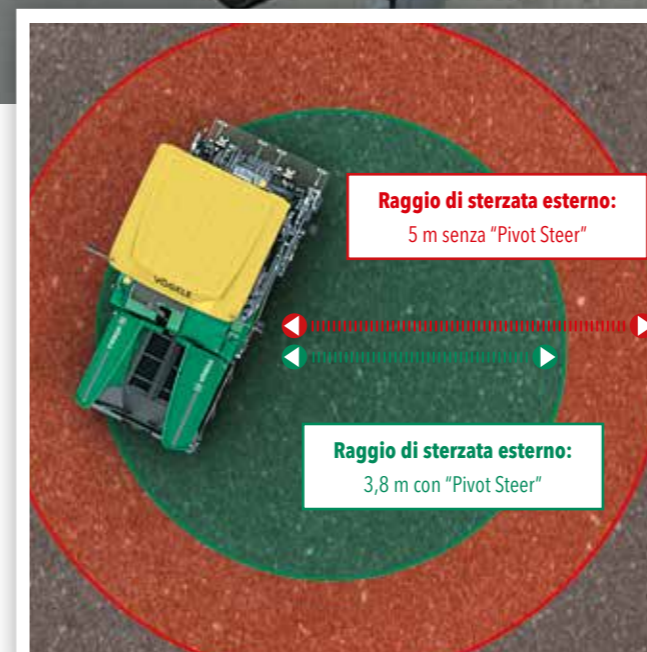
La potente finitrice gommata SUPER 1003i combina in maniera perfetta una grande produttività nella stesa con la massima mobilità durante gli spostamenti. Ciò è garantito dalle potenti trasmissioni idrostatiche indipendenti incorporate direttamente nelle ruote motrici. Esse assicurano la massima motricità.



» **La SUPER 1003i** è perfettamente attrezzata per eseguire rapidi trasferimenti in semovenza con velocità fino a 20 km/h. A richiesta la finitrice può essere dotata di un impianto d'illuminazione omologato per la circolazione stradale. Quindi la macchina soddisfa il presupposto di base per circolare sulle strade pubbliche.

» **La massima trasmissione** della potenza motrice è garantita dalle trasmissioni idrauliche indipendenti nelle due ruote posteriori e, opzionalmente, in due delle ruote anteriori.

» **Una motricità ottimale** anche su fondi difficili è garantita dai regolatori elettronici della forza di trazione e dal differenziale elettronico bloccabile sulle ruote posteriori.



**Raggio di sterzata esterno:**  
5 m senza "Pivot Steer"

**Raggio di sterzata esterno:**  
3,8 m con "Pivot Steer"



**Estrema maneggevolezza** grazie al "Pivot Steer": con il freno sterzante "Pivot Steer" attivato viene frenata idraulicamente la ruota posteriore interna alla curva, riducendo a soli 3,8 m il raggio di sterzata esterno sia durante la stesa che durante le manovre di accostamento. La funzione è attivabile nelle modalità operative "Stesa" e "Accostamento" e migliora decisamente la maneggevolezza della macchina nei cantieri stretti.



## Massima qualità di stesa grazie alla perfetta gestione del materiale



**Un flusso continuo di materiale** è di grandissima importanza per una stesa ininterrotta e di alta qualità. Per questo nella fase di progettazione delle nostre finitrici attribuiamo grande importanza a una gestione professionale del materiale.

Le nostre attività di sviluppo sono pertanto sempre incentrate su una grande facilità d'uso e sulla massima razionalità per la squadra di stesa.

## Alimentazione agevole e pulita

**Nonostante la snella silhouette** della finitrice, la tramoggia è capace di immagazzinare 10 t di conglomerato. La finitrice è dotata di rulli respingenti montati su una traversa oscillante che permettono agli autocarri approvvigionatori di accostarsi alla finitrice senza trasmetterle scossoni.

Le pareti laterali della tramoggia, inclinabili idraulicamente in modo indipendente l'una dall'altra, consentono di alimentare il conglomerato in modo omogeneo anche in caso di stesa asimmetrica e in presenza di ostacoli laterali.

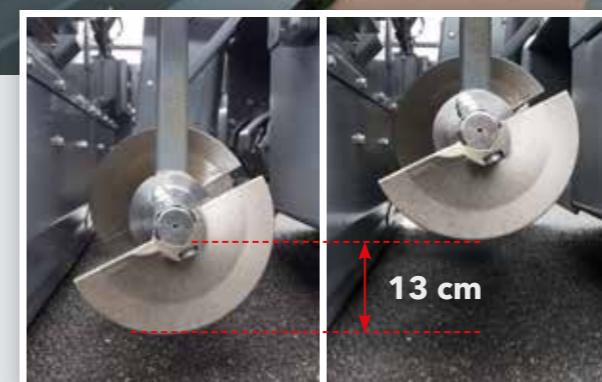


- » **I rulli respingenti**, montati su traverse oscillanti, permettono anche a grandi autocarri approvvigionatori di accostarsi alla finitrice agevolmente e senza trasmetterle scossoni.
- » **La grande tramoggia** ha una capacità di 10 tonnellate, per cui per la stesa è disponibile sempre una quantità di conglomerato sufficiente anche in situazioni di alimentazione difficili, come ad esempio sotto ponti.
- » **Le pareti laterali della tramoggia**, inclinabili idraulicamente in modo indipendente l'una dall'altra, consentono di alimentare il conglomerato in modo omogeneo, di evitare eventuali ostacoli laterali e di distribuire il conglomerato in modo mirato anche in caso di stesa asimmetrica.

## Trasporto del conglomerato perfetto come nelle finitrici di taglia maggiore

**Il convogliamento del conglomerato** e la sua distribuzione uniforme davanti al banco sono ottimali grazie all'ampio tunnel di convogliamento del materiale, ai nastri trasportatori a regolazione proporzionale e alla grande portata della coclea

distributrice. La coclea distributrice regolabile in altezza e le piastre di limitazione del tunnel ribaltabili consentono inoltre di spostare la finitrice in cantiere senza la necessità di apportarvi modifiche dispendiose in termini di tempo e di costi.



*Le coclee distributrici sono regolabili di 13 cm in altezza, a richiesta anche a comando idraulico, in modo da garantire una distribuzione ottimale del conglomerato per l'intera larghezza operativa.*

- » **Le generose dimensioni del tunnel** di convogliamento del materiale e le potenti trasmissioni idrostatiche indipendenti dei nastri convogliatori e delle coclee distributrici consentono di posare in opera fino a 230 tonnellate di conglomerato all'ora, ossia una capacità di stesa straordinariamente alta per questa classe di finitrici.

- » **La velocità dei nastri convogliatori** e delle coclee distributrici può essere regolata indipendentemente. Nella modalità automatica la quantità di conglomerato viene monitorata costantemente e regolata proporzionalmente, in modo da garantire un dosaggio preciso del conglomerato steso davanti al banco.

## Il sistema di comando ErgoBasic



Il sistema di comando ErgoBasic è stato concepito sulla falsariga del collaudato sistema di comando ErgoPlus delle nostre finitrici della Premium Line e adattato specificamente alle necessità ed esigenze degli utenti delle finitrici VÖGELE della Classic Line.

L'obiettivo era di sviluppare un sistema di comando da utilizzare in modo altrettanto veloce, preciso e intuitivo del sistema ErgoPlus 3 per le macchine "Tratto 3".

VÖGELE è dunque l'unica casa costruttrice a proporre un sistema di comando standardizzato per tutte le classi di finitrici stradali.



La plancia di comando  
**ErgoBasic** della finitrice

**“Controllo totale per l’operatore!”**

## La plancia di comando **ErgoBasic** della finitrice

**Tutto a colpo d'occhio:** le funzioni sono raggruppate secondo le esigenze pratiche di cantiere in modo chiaro e logico, la parentela con la plancia di comando ErgoPlus è evidente. Il tipo e la simbologia dei comandi sono stati ripresi con coerenza. Dato il ridotto numero di funzioni disponibili, non è necessario un display.

Inoltre lo stato di tutte le impostazioni è visualizzato in percentuale da barre a LED direttamente accanto alla rispettiva funzione.

Altri LED visualizzano poi la potenza impostata delle coclee distributrici e dei sistemi di compattazione, nonché il livello di riempimento del serbatoio del gasolio.

### Freno sterzante "Pivot Steer"

Il freno sterzante "Pivot Steer" può essere attivato nelle modalità operative "Accostamento" e "Stesa" con la semplice pressione di un pulsante. Una volta attivato, ruotando lo sterzo viene automaticamente frenata idraulicamente la ruota posteriore interna alla curva. In questo modo si riduce al minimo il raggio di sterzata.



### Indicatori di funzionamento e di stato

Grazie agli indicatori di funzionamento e di stato l'operatore ha perfettamente sotto controllo la sua macchina. Può ad esempio leggere direttamente il livello di riempimento del serbatoio del gasolio e individuare la presenza di eventuali anomalie di funzionamento.



### Selezione delle varie modalità operative della finitrice

Tutte le funzioni importanti del banco e della finitrice sono attivabili direttamente sulla plancia di comando ErgoBasic per mezzo di pulsanti. Basta premere un pulsante per selezionare la modalità operativa contigua, nel seguente ordine: "Stesa", "Accostamento", "Trasferimento", "Neutro". Un diodo luminoso indica la modalità operativa selezionata. Uscendo dalla modalità operativa di "Stesa", la funzione di memoria archivia tutte le ultime impostazioni selezionate. Così le impostazioni memorizzate ritornano immediatamente a disposizione dopo un trasferimento della finitrice.



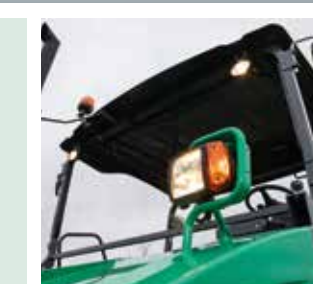
### Potenza delle coclee distributrici

Nella modalità automatica la potenza massima delle coclee distributrici può essere adattata alla larghezza operativa separatamente per i lati destro e sinistro, premendo i pulsanti "+" e "-". Il valore impostato in percentuale è indicato dagli appositi LED.



### Fanaleria stradale

La SUPER 1003i può essere dotata di un impianto d'illuminazione omologato per la circolazione stradale in tutta Europa. I pulsanti per attivare gli indicatori di direzione, i lampeggiatori di emergenza e le luci anabbaglianti e abbaglianti sono raggruppati uno accanto all'altro sulla plancia di comando della finitrice.



### Potenza di compattazione

La potenza dei sistemi di compattazione può essere impostata direttamente sulla plancia di comando ErgoBasic. Le scale a LED da 0 a 100% indicano la potenza impostata per il tamper e la vibrazione, per cui è possibile correggerla immediatamente in caso di necessità.



### Funzione di regimazione termica

La funzione di regimazione termica consente di pulire i nastri convogliatori e le coclee distributrici, nonché di portare a temperatura di regime il tamper.



### Uso sicuro e intuitivo dei comandi negli interventi notturni

Affinché il conduttore possa manovrare la finitrice in sicurezza anche durante gli interventi notturni, la plancia di comando ErgoBasic è dotata di una retroilluminazione antiabbagliante.



## Il telecomando **ErgoBasic** del banco

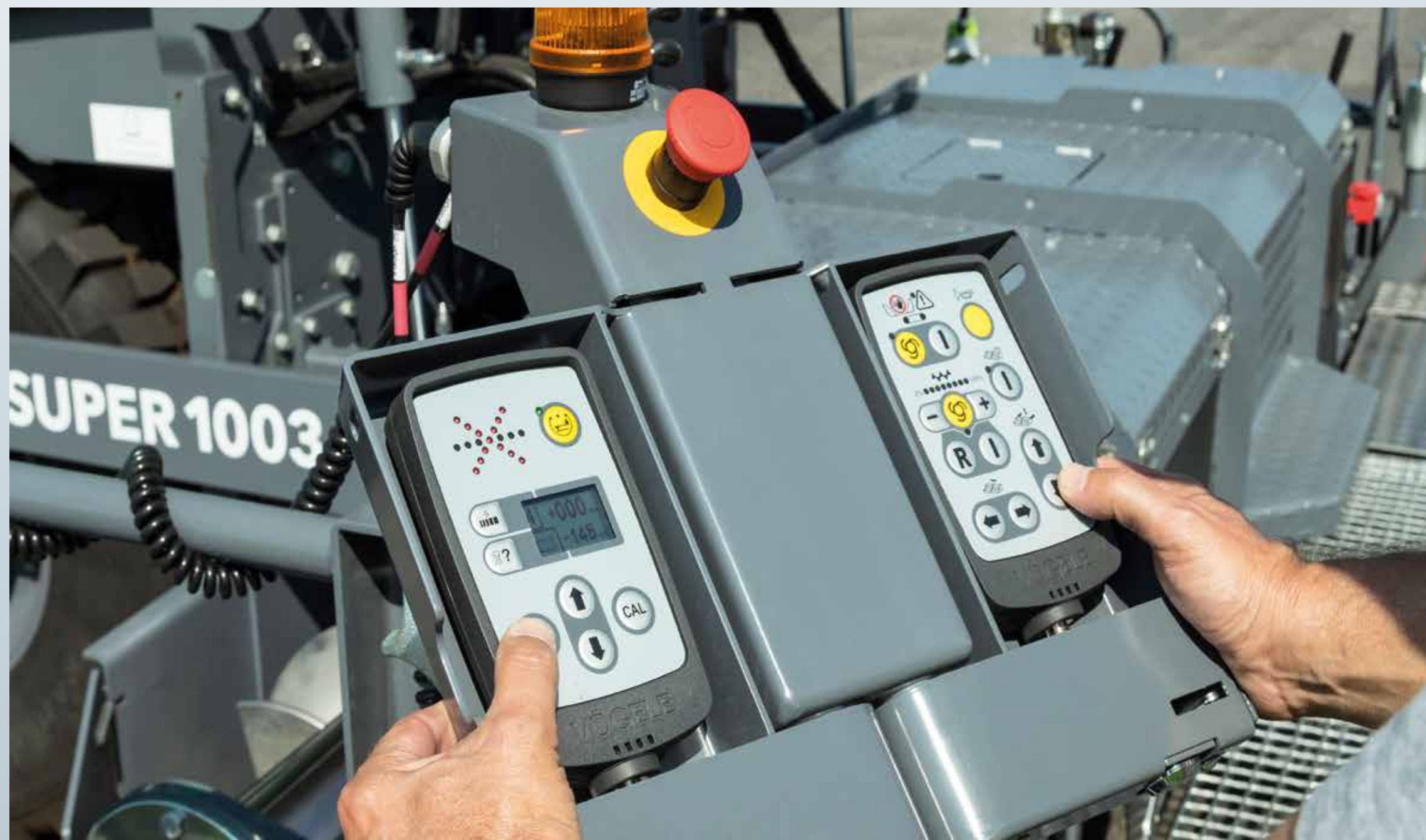
L'uso semplice e intuitivo di tutte le funzioni del banco è un fattore decisivo per realizzare pavimentazioni stradali di qualità. Per questo motivo è stato concepito specificamente per il sistema di comando delle nuove finitrici della Classic Line il telecomando ErgoBasic del banco.

La sua tastiera presenta una struttura logica organizzata in base alla sequenza di esecuzione delle varie funzioni e la sua esecuzione robusta lo rende insensibile alle gravose condizioni di cantiere.

I comandi sono facilmente comprensibili e quindi apprendibili in brevissimo tempo e in maniera intuitiva, anche perché la relativa simbologia è stata ripresa dal collaudato sistema di comando ErgoPlus.

Il telecomando ErgoBasic del banco consente di impostare in modo rapido e semplice tutte le funzioni rilevanti per la stesa. Tra esse va annoverato anche l'accesso diretto ai sistemi di convogliamento del materiale e al sensore a ultrasuoni della coclea distributrice.

Tutte le principali funzioni di stesa possono essere controllate con i due maneggevoli telecomandi del banco. La simbologia grafica univoca ne garantisce un uso intuitivo.



- 1 // **Regolazione del nastro convogliatore** automatica/manuale
- 2 // **Avvisatore acustico**
- 3 // **Regolazione della coclea distributrice**, automatica/manuale/ inversione del senso di rotazione
- 4 // **Posizione flottante** on/off
- 5 // **Variazione della larghezza del banco**, unilaterale
- 6 // **Regolazione del cilindro livellatore**



## Il telecomando Niveltronic Basic

**VÖGELE ha sviluppato** anche uno specifico sistema di livellazione automatica, compatibile con il sistema di comando ErgoBasic: il Niveltronic Basic. È totalmente integrato nel sistema di controllo della macchina e si adatta quindi perfettamente al rispettivo modello di macchina. Inoltre il Niveltronic Basic si distingue per la sua grande semplicità e intuitività d'uso, grazie alla quale anche gli operatori meno esperti possono apprendere con facilità l'uso corretto. Questa è la base che permette alle finitrici della Classic Line di stendere su qualsiasi sottofondo la pavimentazione secondo la sagoma prescritta.

Le funzioni del Niveltronic Basic possono essere controllate separatamente per ogni lato del banco con uno specifico telecomando compatto e molto robusto.

In linea con il variegato ventaglio di utilizzo della macchina, per il Niveltronic Basic è disponibile un'ampia gamma di tipologie di sensori, che spazia dal sensore meccanico a quelli funzionanti senza contatto a ultrasuoni. Il sistema di livellazione automatica può essere collegato simultaneamente con due sensori di altezza e un sensore di pendenza trasversale. Il tipo di sensore collegato viene

riconosciuto automaticamente. La modalità di scansione, ossia la scansione del suolo, di un filo metallico o della pendenza trasversale, può essere impostata con facilità sul telecomando.

**I telecomandi** dispongono di tutte le funzioni necessarie per la livellazione precisa. La simbologia grafica univoca ne garantisce un uso intuitivo.



- 1 // **Visualizzazione della differenza** di regolazione
- 2 // **Niveltronic Basic** on/off
- 3 // **Impostazione della** sensibilità dei sensori
- 4 // **Selezione della modalità di scansione del sensore** (suolo/filo metallico/pendenza trasversale)
- 5 // **Taratura veloce**
- 6 // **Impostazione** del set point
- 7 // **Calibratura del sensore**





## La postazione operatore ErgoBasic

**1. La comoda postazione operatore** consente una visuale perfetta su tutti i punti rilevanti della finitrice, quali la tramoggia, l'indicatore di direzione e il banco. In tal modo il conduttore può ad esempio controllare comodamente dal proprio sedile l'operazione di alimentazione.

**2. Lavoro comodo**  
La plancia di comando può essere spostata facilmente per tutta la larghezza operativa per lavorare comodamente in posizione ergonomica su entrambi i lati della macchina.

**3. Ogni cosa al suo posto**  
La postazione operatore è chiaramente strutturata e ordinata e offre al conduttore della finitrice una postazione di lavoro professionale. Un coperchio infrangibile protegge la plancia di comando da atti vandalici.

**4. Il tettuccio rigido offre una protezione ottimale**  
Il moderno tettuccio in vetroresina offre all'operatore un riparo perfetto. Il tettuccio può essere abbassato senza alcuno sforzo per approntare rapidamente la finitrice per il trasporto.

**5. Design economico e di facile manutenzione**  
Il conduttore della finitrice può accedere comodamente a tutti i punti di manutenzione della macchina. Tutte le pompe idrauliche flangiate all'accoppiatore offrono la massima assistibilità grazie alla loro disposizione razionale e alla loro buona accessibilità. Componenti robusti realizzati con materiali altamente resistenti all'usura per garantire una lunga durata riducono al minimo i tempi di fermo della macchina.

**6. Salita agevole e sicura**  
La passerella e la comoda scaletta di salita centrale del banco consentono di accedere in modo sicuro e agevole alla postazione operatore.

**7. Controllo semplice e intuitivo di tutte le funzioni del banco**  
Il telecomando ErgoBasic del banco consente di impostare in modo rapido e semplice tutte le funzioni rilevanti per la stesa.

**8. Protezione antifurto e antivandalismo**  
Al termine del lavoro il pannello di comando del banco può essere facilmente ripiegato e messo in sicurezza.





## Banco di stesa AB 340

**Il banco di stesa AB 340** è disponibile per la SUPER 1003i a scelta solo con vibrazione (V) o con tamper e vibrazione (TV). Questo banco consente di eseguire gli interventi di ripristino in modo particolarmente rapido e semplice, senza dover rinunciare alla qualità.

**Il sistema di guide** telescopiche monotubo VÖGELE, unico nel suo genere, consente di variare la larghezza di stesa fino a 3,4 m con precisione millimetrica e senza giochi meccanici.

**Come tutti i banchi VÖGELE**, anche il modello AB 340 è dotato di un riscaldamento elettrico efficiente. Il moderno sistema di riscaldamento porta il banco alla temperatura d'esercizio in modo rapido e omogeneo, garantendo un risultato di stesa omogeneo.

**L'eccellente isolamento termico** della piastra rasatrice riduce al minimo le perdite di calore, consentendo tempi di riscaldamento brevi già al regime del minimo del motore della finitrice.

## Il banco per la SUPER 1003i

### AB 340

#### Gamma delle larghezze di stesa

- » Larghezza del banco base variabile in continuo da 1,8 m a 3,4 m
- » Larghezza di stesa massima con elementi di allargamento: > 3,9 m (2 x 25 cm)
- » Larghezza operativa minima di 0,75 m ottenibile montando riduzioni in lamiera

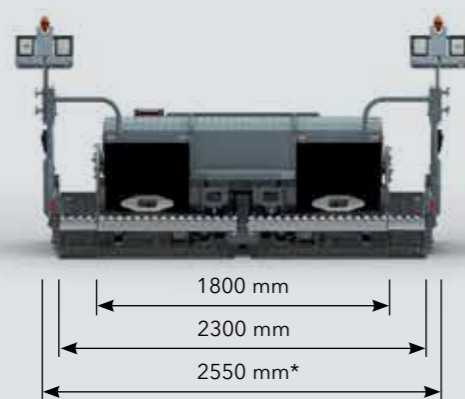
#### Varianti di compattazione

- » AB 340 V con vibrazione
- » AB 340 TV con tamper e vibrazione



### AB 340

AB 340 con elementi di allargamento rigidi da 25 cm

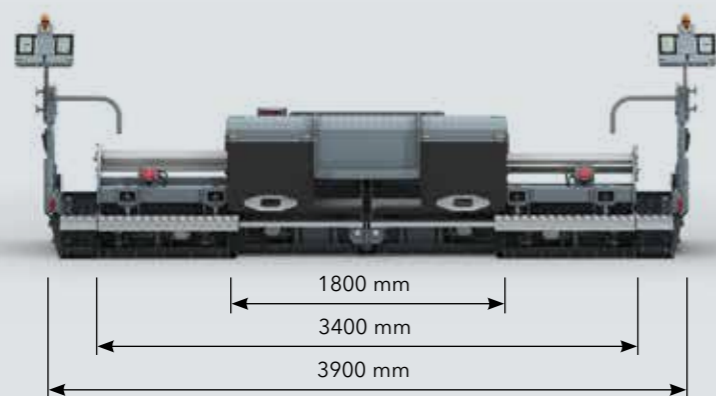


Facile trasportabilità

\*Anche con le paratie laterali e gli allargatori montati la macchina non eccede la larghezza massima di 2,55 m consentita per il trasporto.

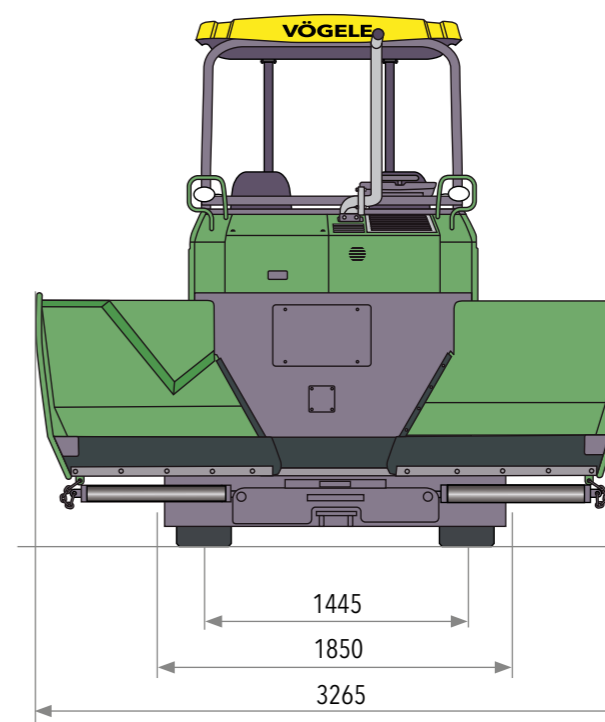
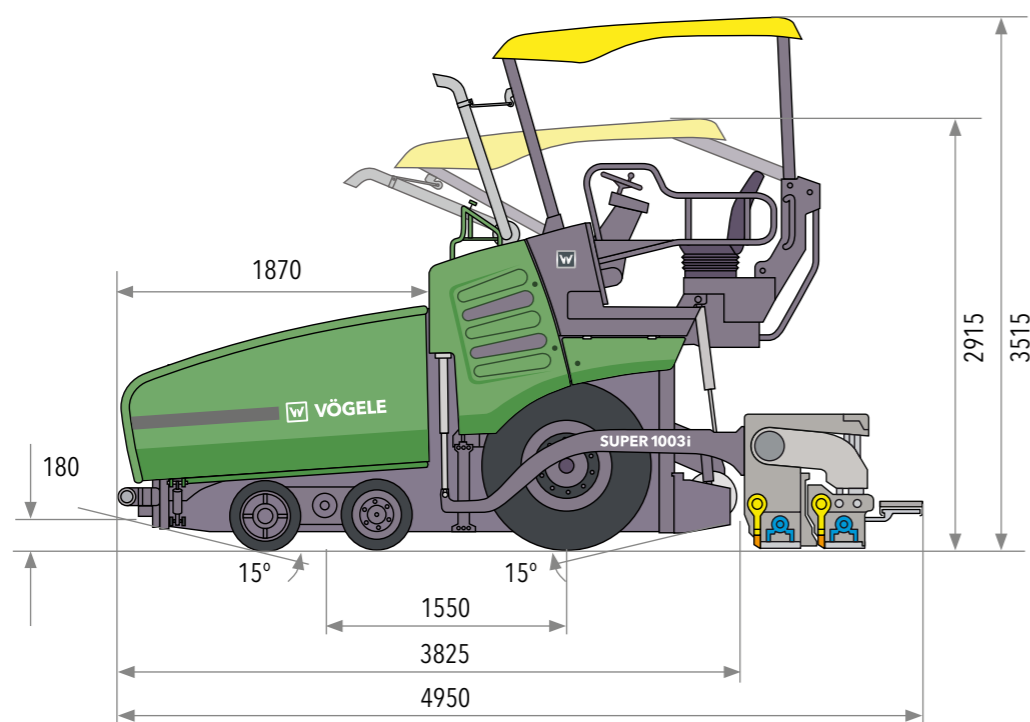
### AB 340

Configurazione alla massima larghezza



# Tutti i dati a colpo d'occhio

Tutte le misure in mm



Sistema di propulsione	
<b>Motore</b>	Motore diesel a quattro cilindri
Costruttore	Deutz
Modello	TCD 3.6 L4
<b>Potenza</b>	
Potenza nominale	55,4 kW a 2000 giri/min (secondo DIN)
Modalità ECO	55,4 kW a 1600 giri/min
<b>Normativa antinquinamento</b>	Fase V europea, EPA Tier 4f statunitense
Sistema di post-trattamento dei gas di scarico	DOC, FAP
<b>Informazioni sulle emissioni</b>	
Livello di potenza sonora	≤104 dB(A) (2000/14/CE e UNI EN 500-6)
Livello di esposizione giornaliera al rumore	>80 dB(A) (UNI EN 500-6)
<b>Serbatoio carburante</b>	105 l

Sottocarro	
<b>Ruote anteriori</b>	4, con sospensioni a bilanciere (assale oscillante)
Pneumatici	in gomma piena elastica
Misura dei pneumatici	460/250 - 310 mm
<b>Ruote posteriori</b>	2, equipaggiate con pneumatici o riempite di acqua
Misura dei pneumatici	365/80 R20
<b>Trazione</b>	idraulica, azionamenti singoli indipendenti tra loro, regolati elettronicamente
Standard	2 ruote posteriori (6x2)
Optional	2 ruote posteriori e 2 ruote anteriori (6x4)
<b>Velocità</b>	
Stesa	fino a 18 m/min, a variazione continua
Trasferimento	fino a 20 km/h, a variazione continua
<b>Raggio di sterzata esterno</b>	minimo 3,80 m con "Pivot Steer"
Tramoggia	
<b>Capacità</b>	10 t
<b>Larghezza</b>	3265 mm
<b>Altezza di carico</b>	570 mm (fondo tramoggia)
<b>Rulli respingenti</b>	a sospensione oscillante
Posizionamento	regolabili di 80 mm in senso longitudinale

Gruppi trasportatori	
<b>Convogliatori</b>	2, con aste di trascinamento intercambiabili e senso di marcia reversibile temporaneamente
Azionamento	azionamenti idraulici singoli indipendenti tra loro
Velocità	fino a 22 m/min, a variazione continua (sia manuale che automatica)
<b>Coclee distributrici</b>	2, con segmenti a pale intercambiabili e senso di rotazione reversibile
Diametro	300 mm
Azionamento	azionamenti idraulici singoli indipendenti tra loro
Numero di giri	fino a 85 giri/min, a variazione continua (sia manuale che automatica)
Altezza da terra	
Standard	regolabile meccanicamente in modo continuo di 13 cm
Optional	regolabile idraulicamente in modo continuo di 13 cm

Banco di stesa	
<b>AB 340</b>	larghezza base da 1,80 m a 3,40 m
	larghezza massima 3,90 m
	larghezza minima di 0,75 m ottenibile montando riduzioni in lamiera: 2 x 52,5 cm
	varianti di compattazione V, TV
<b>Spessore di stesa</b>	fino a 15 cm
<b>Riscaldamento</b>	elettrico mediante resistenze riscaldanti
Alimentazione elettrica	generatore trifase
Misure di trasporto e pesi	
<b>Lunghezza</b>	motrice e banco di stesa
AB 340	4,95 m
<b>Pesi</b>	motrice e banco di stesa
AB 340 V	9800 kg
AB 340 TV	10 000 kg

Legenda: **DOC** = marmitta catalitica ossidante **AB** = banco estensibile **V** = con vibrazione  
**FAP** = filtro antiparticolato diesel **TV** = con tamper e vibrazione

Con riserva di modifiche tecniche.



Questo codice QR VÖGELE vi porterà direttamente alla "SUPER 1003i" nella nostra home page su Internet.



## JOSEPH VÖGELE AG

Joseph-Vögele-Str. 1  
67075 Ludwigshafen · Germany  
[www.voegele.info](http://www.voegele.info)

T: +49 621 / 81 05 0  
F: +49 621 / 81 05 461  
[marketing@voegele.info](mailto:marketing@voegele.info)

® ERGOPLUS, InLine Pave, NAVITRONIC, NAVITRONIC Basic, NAVITRONIC Plus, NIVELTRONIC, NIVELTRONIC Plus, RoadScan, SprayJet, VÖGELE, VÖGELE PowerFeeder, PaveDock, PaveDock Assistant, AutoSet, AutoSet Plus, AutoSet Basic, ErgoBasic e VÖGELE-EcoPlus sono marchi comunitari registrati della JOSEPH VÖGELE AG, Ludwigshafen/Rhein, Germania. PCC è un marchio tedesco registrato della JOSEPH VÖGELE AG, Ludwigshafen/Rhein, Germania. ERGOPLUS, NAVITRONIC Plus, NAVITRONIC BASIC, NIVELTRONIC Plus, SprayJet, VISION, VÖGELE, VÖGELE PowerFeeder, PaveDock, PaveDock Assistant, AutoSet, AutoSet Plus, AutoSet Basic e VÖGELE-EcoPlus sono marchi della JOSEPH VÖGELE AG, Ludwigshafen/Rhein, Germania, registrati presso l'Ufficio statunitense dei brevetti e dei marchi. Non si possono derivare diritti giuridicamente vincolanti dalle foto e dai testi contenuti in questo opuscolo. La VÖGELE AG si riserva la facoltà di apportare in qualunque momento, senza preavviso, le modifiche tecniche e costruttive che riterrà opportune e/o necessarie. Le foto mostrano anche dotazioni opzionali.