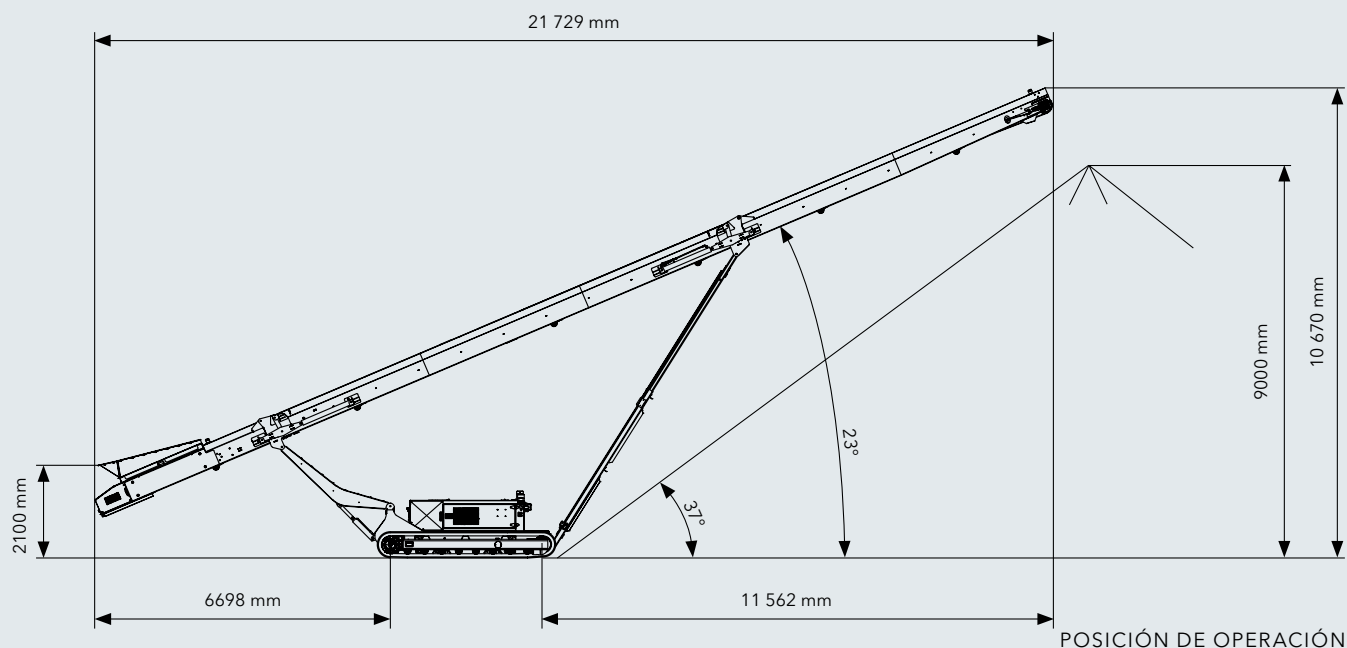




DATOS TÉCNICOS | CINTA DE VACIADERO MÓVIL SOBRE ORUGAS

MOBIBELT MBT 24





CARACTERÍSTICAS TÉCNICAS

- La gran flexibilidad y movilidad de la MBT 24 asegura que el vertido de los vaciaderos o la transferencia de material de las instalaciones móviles de machaqueo y cribado transcurra de la forma más rápida y eficiente posible
- Posibilidad de eliminar el uso de palas cargadoras sobre ruedas y evitar los múltiples movimientos de material
- Tiempos de ajuste cortos
- Altura de alimentación ajustable hidráulicamente para reducir el efecto del impacto durante la transferencia de material de instalaciones de machaqueo y cribado anteriores
- Parte superior de la cinta transportadora plegable hidráulicamente y zona de alimentación
- Altura de descarga ajustable hidráulicamente

DATOS TÉCNICOS MBT 24

Unidad de alimentación

Capacidad de alimentación hasta aprox. (t/h)	400
Volumen de la tolva (m ³)	1,2

Cinta transportadora

Anchura x longitud (mm)	1000 x 24 000
Altura de descarga aprox. (mm)	10 500 ¹⁾
Volumen del vaciadero (m ³) con una inclinación de la cinta de 23°	1300 ²⁾ (con un ángulo de caída de 37°)
Especificaciones de la cinta	EP400/3 5+1,5
Accionamiento de la cinta (cm ³)	630, motor hidráulico
Ángulo de concavidad	45°

Unidad de potencia

Concepto de accionamiento	diésel-hidráulico
Powerpack potencia de accionamiento del motor diésel	36-47
Capacidad del depósito de diésel (l)	200

Tamaño y peso

Posición de operación:	
Anchura x longitud (mm)	2340 x 21 730
Altura (mm)	10 670
Dimensiones de transporte:	
Longitud de transporte (mm)	12 300
Anchura de transporte (mm)	2340
Altura de transporte máx. (mm)	2600
Peso del equipamiento estándar (kg)	13 000

- 1) con inclinación de la cinta de 22-23°
- 2) con inclinación de la cinta de 22-23°, con un ángulo de caída de 38°
- 3) depende de la normativa sobre gases de escape correspondiente

Equipamiento estándar: Powerpack de 36 kW (Tier 3 / nivel IIIA) / tolva de alimentación con estación de impacto de 1,2 m³ / rascador de la cinta transportadora / cinta transportadora de 3 capas (EP400, 5+1,5) / control de desplazamiento cable + radio

Opciones: Powerpack de 47 kW (Tier 4f/ nivel IV) / tolva de alimentación ampliada con barra de impacto de 2,5 m³ / prelimpiador de la cinta transportadora / correa con nervaduras / alimentación dual para accionamiento electrohidráulico o diésel-hidráulico, opcionalmente / unidad de alimentación abatible hidráulicamente / apoyo de la unidad de alimentación para una mayor estabilidad / placa de desgaste del revestimiento de la tolva / freno de material / regletas de guía de material pasantes / recubrimiento de cinta para reducir la formación de polvo / sistema de pulverización en la descarga de la cinta para reducir la formación de polvo