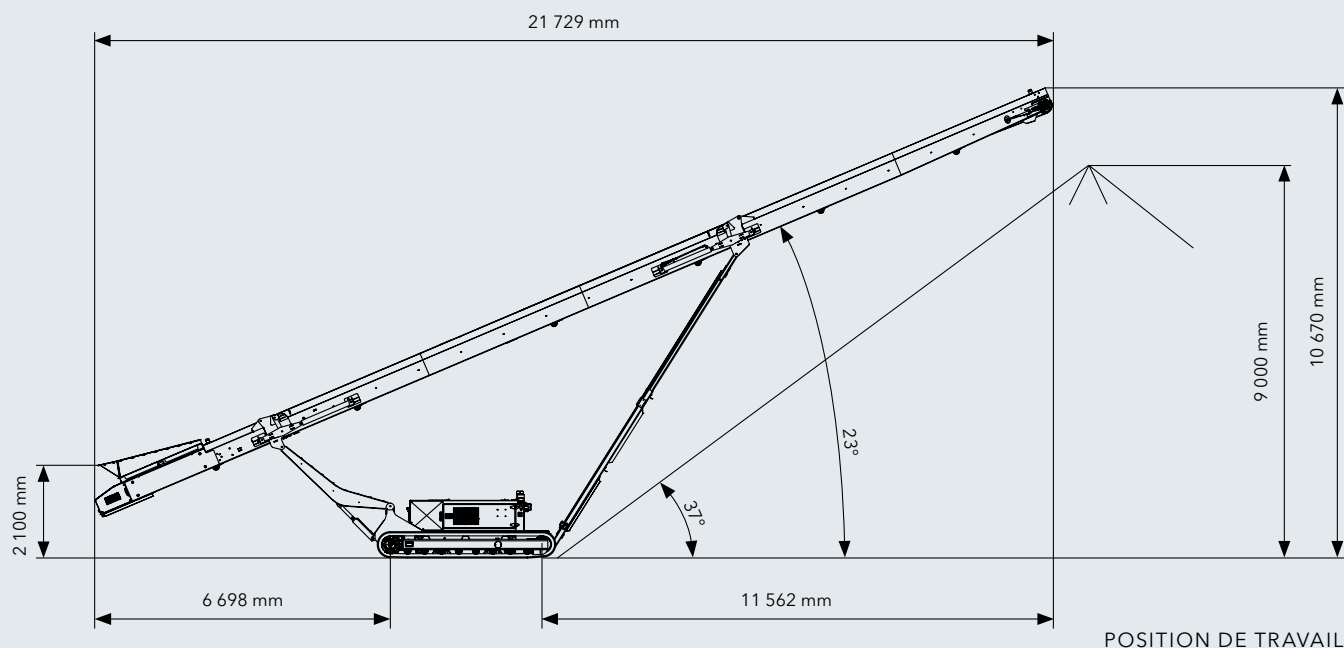




INFORMATIONS TECHNIQUES | CONVOYEUR MOBILE SUR CHENILLES

MOBIBELT MBT 24





PRINCIPALES CARACTÉRISTIQUES TECHNIQUES

- ▣ Grâce à un haut niveau de flexibilité et de mobilité du MBT 24, le stockage et le transfert de matériaux est rapide et efficace
- ▣ Possibilité de se passer de chargeurs sur roues et d'un déplacement multiple des matériaux
- ▣ Configuration rapide
- ▣ Hauteur d'alimentation à réglage hydraulique pour réduire l'impact lors du transfert de matériaux depuis les installations de broyage et de criblage en amont
- ▣ Tête de bande et zone d'alimentation rabattables hydrauliquement
- ▣ Hauteur de déchargement à réglage hydraulique

INFORMATIONS TECHNIQUES MBT 24

Unité d'alimentation

Capacité d'alimentation (t/h)	450
Taille d'alimentation max. (mm)	200
Volume de la trémie (m ³)	1,2

Bande

Largeur x longueur (mm)	1 000 x 24 000
Hauteur de déchargement ca. (mm) pour une inclinaison de bande de 23°	10 500 ¹⁾

Volume de stock (m ³) pour une inclinaison de bande de 23°	1 300 ²⁾ (pour un angle de déversement de 37°)
------------------------------------------------------------------------	-----------------------------------------------------------

Caractéristiques de la bande	EP400/3 5+1,5
Entraînement de la bande (cm ³)	630, moteur hydraulique
Mise en auge	45°

Groupe électrogène

Concept d'entraînement	diesel-hydraulique
Powerpack puissance d'entraînement du moteur diesel (kW)	36-47
Capacité du réservoir de carburant (l)	200

Dimensions et poids

Position de travail :	
Largeur x longueur (mm)	2 340 x 21 730
Hauteur (mm)	10 670
Dimensions de transport :	
Longueur de transport (mm)	12 300
Largeur de transport (mm)	2 340
Hauteur de transport max. (mm)	2 600
Poids équipements standard (kg)	13 000

¹⁾ pour une inclinaison de bande de 22-23°

²⁾ pour une inclinaison de bande de 22-22°, pour un angle de déversement

³⁾ suivant la norme antipollution en vigueur

Équipements standards : Powerpack 36 kW (Tier 3/niveau IIIA) / Trémie d'alimentation avec poste de percussion 1,2 m³ / Racler de bande d'alimentation / Bande d'alimentation à 3 étages (EP400, 5+1,5) / Commande de déplacement câble + radio

Options : Powerpack 47 kW (Tier 4F/niveau IV) / Trémie d'alimentation étendue avec barres de percussion 2,5 m³ / Bande d'alimentation du racler de tête / Bande à tasseaux / Dual Power pour au choix entraînement électro-hydraulique ou diesel-hydraulique / Unité d'alimentation rabattable hydrauliquement / Soutien de l'unité d'alimentation pour une stabilité accrue / Revêtement de trémie plaque d'usure / Ralentisseur des matériaux / Bavettes continues de guidage des matériaux / Coiffe de convoyeur pour réduire la génération de poussière / Système de pulvérisation sur la jetée du convoyeur pour réduire la génération de poussière