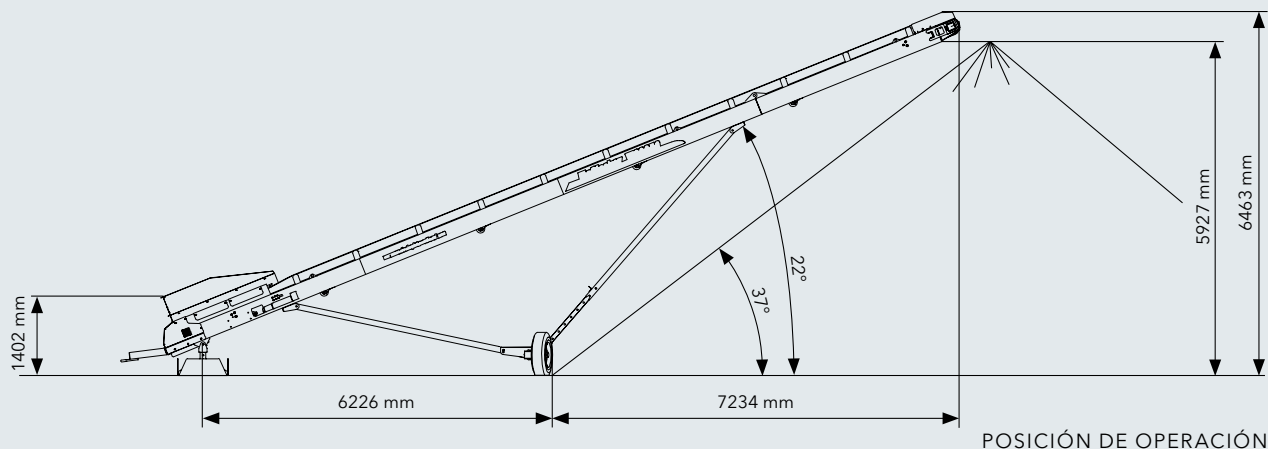




DATOS TÉCNICOS | CINTA DE VACIADERO SOBRE RUEDAS

MOBIBELT MBW 15





CARACTERÍSTICAS TÉCNICAS

- +
 - ▶ La gran flexibilidad y movilidad de la MBW 15 asegura que el vertido de los vaciaderos o la transferencia de material de las instalaciones móviles de machaqueo y cribado transcurra de la forma más rápida y eficiente posible
 - ▶ Posibilidad de eliminar el uso de palas cargadoras sobre ruedas y evitar los múltiples movimientos de material
- ▶ Tiempos de ajuste cortos (en 5 minutos)
 - ▶ Traslado sencillo de la cinta
 - ▶ Función de giro radial para el vertido de los remontadores de costales
 - ▶ Parte superior de la cinta transportadora plegable
 - ▶ Posibilidad de elección entre tres alternativas de accionamiento

DATOS TÉCNICOS MBW 15

Unidad de alimentación		Tamaño y peso	
Capacidad de alimentación hasta aprox. (con accionamiento hidráulico)	350	Posición de operación:	
Capacidad de alimentación hasta aprox. (con accionamiento)	150	Anchura x longitud (mm)	3600 x 15 000
Tamaño de entrada máx. (mm)	150	Altura (mm)	6500
Volumen de la tolva (m ³)	1,7	Dimensiones de transporte:	
Cinta transportadora		Longitud de transporte (mm)	12 000
Anchura x longitud (mm)	800 x 15 000	Anchura de transporte (mm)	2500
Altura de descarga aprox. (mm)	6300 ¹⁾	Altura de transporte máx. (mm)	3100
Volumen del vaciadero (m ³) con una inclinación de la cinta de 22°	350 ²⁾ (con un ángulo de caída de 37°)	Peso del equipamiento estándar (kg)	4500
Especificaciones de la cinta	EP400/3 5+1,5		
Accionamiento hidráulico de la cinta (cm ³)	500		
Accionamiento eléctrico de la cinta (kW)	5,5		

¹⁾ con inclinación de la cinta de 22-23°

²⁾ con inclinación de la cinta de 22-23°, con un ángulo de caída de 37-38°

Equipamiento estándar: alimentación hidráulica externa / rascador de la cinta transportadora / cinta transportadora lisa

Opciones: Powerpack de 36 kW (Tier 3A / nivel IIIA) / accionamiento eléctrico de 5,5 kW / prelimpiador de la cinta transportadora / correa con nervaduras / rodillos de amortiguación en la zona de alimentación / placa de desgaste del revestimiento de la tolva / freno de material / recubrimiento de cinta para reducir la formación de polvo / sistema de pulverización en la descarga de la cinta para reducir la formación de polvo