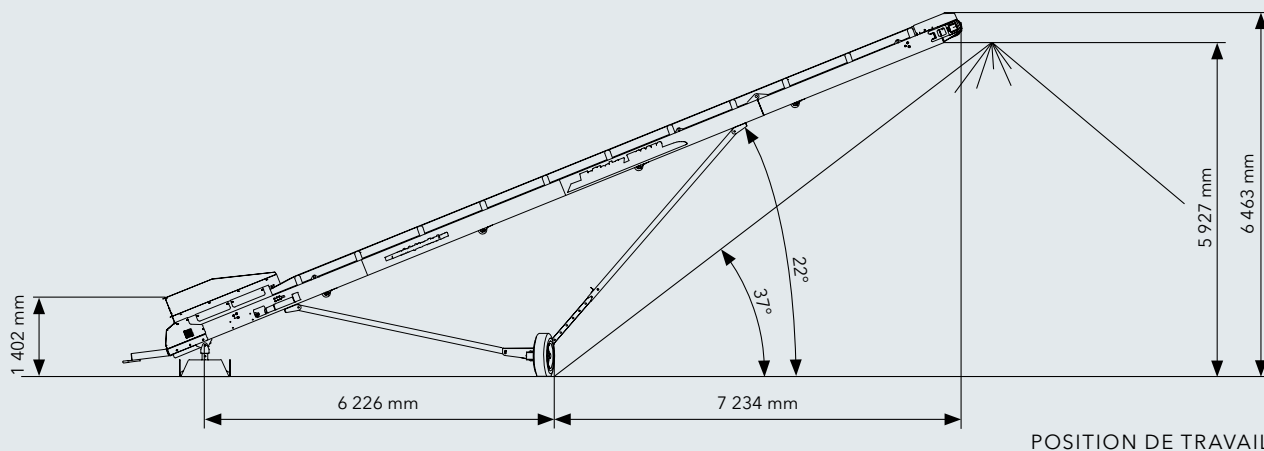




INFORMATIONS TECHNIQUES | CONVOYEUR MOBILE SUR ROUES

# MOBIBELT MBW 15





## PRINCIPALES CARACTÉRISTIQUES TECHNIQUES

- ▣ Grâce à un haut niveau de flexibilité et de mobilité du MBW 15, la mise en stock et le transfert de matériaux est rapide et efficace
- ▣ Possibilité de se passer de chargeurs sur roues et d'un déplacement multiple des matériaux
- ▣ Configuration rapide (en 5 minutes)
- ▣ Déplacement facile
- ▣ Fonction de pivotement radial pour mise en stock
- ▣ Tête de bande rabattable
- ▣ Choix entre trois types d'entraînement

## INFORMATIONS TECHNIQUES MBW 15

### Unité d'alimentation

Capacité d'alimentation max. (avec entraînement hydraulique) (t/h)	350
Capacité d'alimentation max. (avec entraînement électrique) (t/h)	150
Taille d'alimentation max. (mm)	150
Volume de la trémie (m <sup>3</sup> )	1,7
<b>Bande</b>	
Largeur x longueur (mm)	800 x 15 000
Hauteur de déchargement ca. (mm) pour une inclinaison de bande de 22°	6 300 <sup>1)</sup>
Volume de stock (m <sup>3</sup> ) pour une inclinaison de bande de 22°	350 <sup>2)</sup> (pour un angle de déversement de 37°)
Caractéristiques de la bande	EP400/3 5+1,5
Entraînement hydraulique de la bande (cm <sup>3</sup> )	500
Entraînement électrique de la bande (kW)	5,5

### Dimensions et poids

<b>Position de travail :</b>	
Largeur x longueur (mm)	3 600 x 15 000
Hauteur (mm)	6 500
<b>Dimensions de transport :</b>	
Longueur de transport (mm)	12 000
Largeur de transport (mm)	2 500
Hauteur de transport max. (mm)	3 100
Poids équipements standard (kg)	4 500

<sup>1)</sup> pour une inclinaison de bande de 22-23°

<sup>2)</sup> pour une inclinaison de bande de 22-23°, pour un angle de déversement 37-38°

**Équipements standards :** Alimentation hydraulique externe / Racler de bande d'alimentation / Bande d'alimentation lisse

**Options :** Powerpack 36 kW (Tier 3A/niveau IIIA) / Entraînement électrique 5,5 kW / Bande d'alimentation du racler de tête / Bande à tasseaux / Galets-tampons dans la zone d'alimentation / Revêtement de trémie plaque d'usure / Ralentisseur des matériaux / Coiffe de convoyeur pour réduire la génération de poussière / Système de pulvérisation sur la jetée du convoyeur pour réduire la génération de poussière