



## KLEEMANN Programm für **SIEBBELÄGE**

**CLOSE TO OUR CUSTOMERS**

**KLEEMANN GmbH**

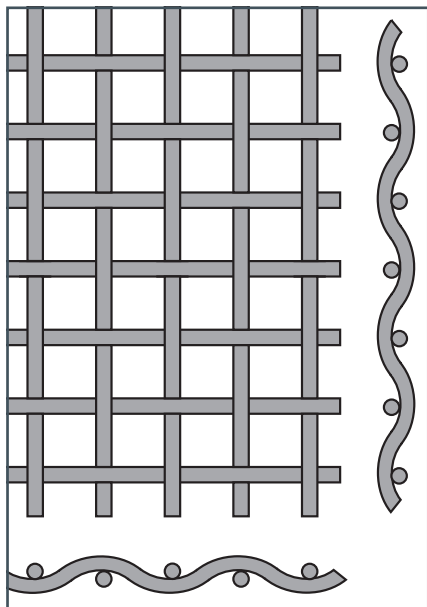
Manfred-Wörner-Str. 160 · 73037 Göppingen · Deutschland

T: +49 71 61 / 206 0 · F: +49 71 61 / 206 100

customersupport@kleemann.info

KLEEMANN Siebbeläge

# IHRE LÖSUNG BEI DER ABSIEBUNG



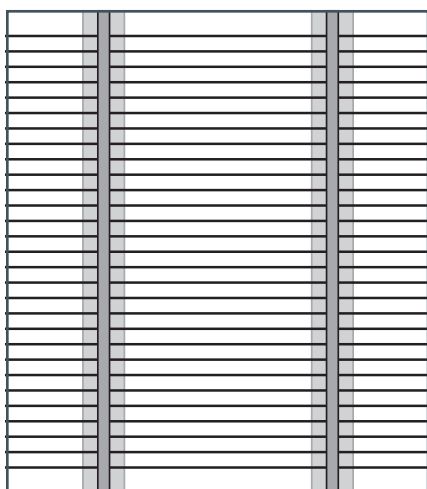
## SIEBGEWEBEART: Quadratmaschen aus Federstahldrähten

Quadratmaschen werden aus verschleiß- und schwingungsfesten Federstahldrähten hergestellt.

Durch besondere webtechnische Maßnahmen bei der Herstellung von Schwing-Geweben wird der Vorteil der gleich starken Belastung der runden Drähte an den Kreuzungspunkten, eine feste Drahtlage und eine gleichmäßige Maschenweite erreicht.

### VORTEILE

- > Für alle Siebanlagen geeignet
- > Hohe Elastizität gegen große Schwingungsbeanspruchung
- > Hohe Siebleistung durch große offene Siebfläche
- > Drahtlage bleibt fast bis zu restlosem Verschleiß gleich



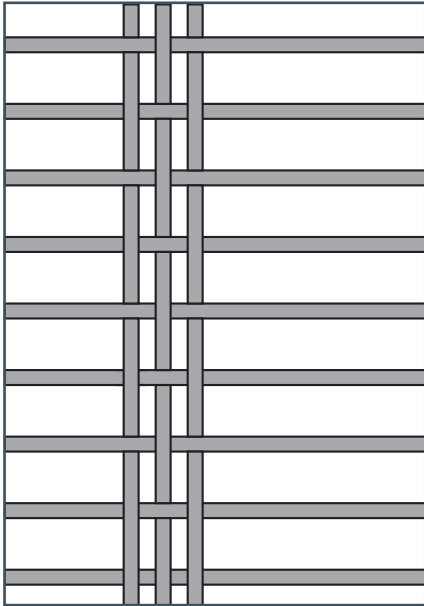
## SIEBGEWEBEART: G-Harfe / Piano Wire

G-Harfen bestehen aus glatten, spaltbildenden Längsdrähten mit eingebrachten, flexiblen und verstellbaren Querträgern.

### VORTEILE

- > Für alle Siebanlagen (längsgespannt) geeignet
- > Bei feuchten und schlammigen Materialien
- > Einfache Installation der flexiblen Querträger
- > Glatte Sieboberfläche, große Stabilität, lange Gebrauchsdauer





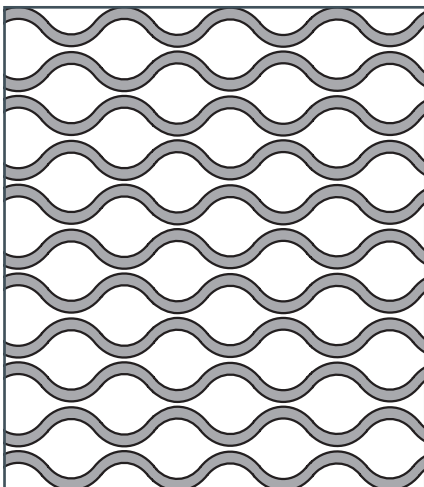
#### SIEBGEWEBEART: W-Harfe/Long Slot

W-Harfen bestehen aus durchlaufend senkrecht zur Siebebene gewellten runden Längsdrähten mit in bestimmten Abständen eingewebten Querdrahtlagen. Die lichte Weite zwischen jeweils zwei Längsdrähten ist die Spaltweite.

Die Abstände zwischen den Querdrahtlagen betragen in der Regel 60-150 mm, sind aber auch kleiner oder größer bzw. unterschiedlich im einzelnen Siebboden auslegbar.

##### VORTEILE

- > Für alle Siebanlagen geeignet
- > Gute Selbstreinigung
- > Verhindern das Verkleben des Siebguts durch Eigenschwingungen der Längsdrähte



#### SIEBGEWEBEART: S-Harfe/Diamond Flex\*

S-Harfen verfügen über quadratische Sieböffnungen. Die federnde Bewegungsfreiheit der einzelnen Längsdrähte ermöglicht Eigenschwingungen, die den Siebboden „elastisch“ machen, sodass siebschwieriges Aufgabegut verarbeitet werden kann.

##### VORTEILE

- > Für alle Siebanlagen geeignet
- > Gute Selbstreinigung
- > Wirken einer Verstopfung entgegen
- > Sorgen für scharfe Korntrennung

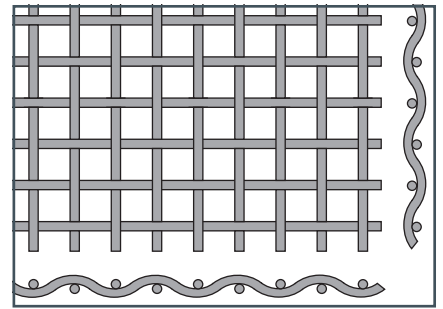
#### FAKTOREN FÜR DIE WAHL DES RICHTIGEN SIEBBELAGS:

- > Materialart: Naturstein oder Recycling
- > Kornform: kubisch oder länglich
- > Gewünschte Endkorngröße: Bestimmung der Siebmaschengrößen der Siebdecks
- > Feuchtigkeitsgehalt: Bei feuchtem Aufgabematerial gilt es, Anbackungen zu vermeiden
- > Siebneigung: Je steiler die Siebneigung, desto größer muss die Sieböffnung im Verhältnis zum gewünschten Trennschnitt gewählt werden
- > Verhältnis Oberdeck zu Unterdeck: für eine gründliche Klassierung und effiziente und verschleißarme Anwendung darf das Verhältnis nicht größer als 4:1 sein

\* Nur auf Anfrage

# DRAHTGEWEBE

für Vorsiebeinheiten



DRAHTGEWEBE FÜR VORSIEBEINHEITEN						
Maschinen- typ	Bau- reihe	Serien- bereich	Siebbelag*			
			Mittlere Maschenweite (mm)	Draht Ø (mm)	Bedarf	Bestell-Nr.
MC 100 R(i) EVO	K002, K011	0002 - 9999	10	4	1	2291445
			12	4	1	2339205
			15	4	1	2339206
			18	4	1	2339207
			20	5	1	2339208
			25	6	1	2291447
			30	8	1	2339209
			35	8	1	2291449
			40	8	1	2339210
			45	8	1	2339211
			50	10	1	2339212
			55	10	1	2339213
MC 110 R, MR 110 R EVO	K003, K016	0001 - 9999	15	4	1	2232158
			18	4	1	2232159
			20	6	1	2220614
			25	6	1	M20000541
			30	6	1	2224928
			35	8	1	M20000543
			40	8	1	2232160
			45	8	1	2329434
			50	10	1	2329435

\* Andere Größen und Gewebearten sind auf Anfrage erhältlich.

DRAHTGEWEBE FÜR VORSIEBEINHEITEN						
Maschinen- typ	Bau- reihe	Serien- bereich	Siebbelag*			
			Mittlere Maschenweite (mm)	Draht Ø (mm)	Bedarf	Bestell-Nr.
MC 110 Z	K004	0001 - 9999	10	4	1	M20001709
			15	4	1	M20001344
			18	4	1	M20001398
			20	5	1	M20001376
			22	6	1	2410151
			25	6	1	M20000800
			28	6	1	2217706
			30	8	1	M20001522
			32	8	1	M20000632
			35	8	1	M20000315
			40	8	1	M20000373
			45	8	1	M20000393
			50	10	1	2234812
MC 110 Z(i) EVO, MC 110 R(i) EVO	K006, K015, K005, K014	0001 - 9999	10	4	1	2298547
			12	4	1	2298549
			15	4	1	2298550
			18	4	1	2298551
			20	5	1	2298552
			22	6	1	2617143
			25	6	1	2298554
			30	8	1	2298555
			35	8	1	2298556
			40	8	1	2298557
			45	8	1	2298558
			50	10	1	2298559
			55	10	1	2298560
			60	10	1	2607436

\* Andere Größen und Gewebearten sind auf Anfrage erhältlich.



# DRAHTGEWEBE FÜR VORSIEBEINHEITEN

Maschinen- typ	Bau- reihe	Serien- bereich	Siebbelag*			
			Mittlere Maschenweite (mm)	Draht Ø (mm)	Bedarf	Bestell-Nr.
MC 120 Z, MR 122 Z, MR 130 Z, MR 130 Z EVO	K007, K062, K024, K024	0001 - 9999, 0001 - 9999, 0001 - 0299, 0301 - 9999	8	4	1	M20000952
			10	4	1	M10010237
			12	4	1	2234790
			15	4	1	M10013885
			16	4	1	M10007592
			18	4	1	M10007005
			20	5	1	M10007905
			22	6	1	M10005821
			25	6	1	M10010004
			28	6,3	1	M10009743
			30	8	1	M20000033
			32	8	1	M10008122
			35	8	1	M10004739
			40	8	1	M10004738
			45	8	1	M10006092
			50	10	1	M10012445
			55	10	1	M10016328
			60	10	1	M20000339
			65	10	1	M20000040
MC 120 Z PRO, MC 120 Zi PRO	K034, K035	0001 - 0006, 0001 - 0001	20	8	2	2581129
			25	8	2	2581128
			30	10	2	2581127
			35	10	2	2581126
			40	12,5	2	2581125
			45	12,5	2	2581124
			50	12,2	2	2581122
	K034, K035	0007 - 9999, 0002 - 9999	20	8	2	2601987
			25	8	2	2601985
			30	10	2	2601983
			35	10	2	2601982
			40	12,5	2	2601976
			45	12,5	2	2601959
			50	12,2	2	2601957
MR 110 Z EVO	K017	0002 - 9999	10	4	1	M20001709
			15	4	1	M20001344
			18	4	1	M20001398
			20	5	1	M20001376
			22	6	1	2410151
			25	6	1	M20000800
			28	6	1	2217706
			30	8	1	M20001522
			32	8	1	M20000632
			35	8	1	M20000315
			40	8	1	M20000373
			45	8	1	M20000393
			50	10	1	2234812
			55	8	1	M20001548

\* Andere Größen und Gewebearten sind auf Anfrage erhältlich.

DRAHTGEWEBE FÜR VORSIEBEINHEITEN						
Maschinen- typ	Bau- reihe	Serien- bereich	Siebbelag*			
			Mittlere Maschenweite (mm)	Draht Ø (mm)	Bedarf	Bestell-Nr.
MR 110 Z(i) EVO2	K018, K019	0001 - 9999	10	4	1	2335436
			12	4	1	2335438
			15	4	1	2335441
			20	5	1	2335444
			25	6	1	2335446
			30	7	1	2335448
			32	8	1	2335450
			35	8	1	2335453
			40	8	1	2335455
			45	8	1	2335457
			50	8	1	2335459
			55	8	1	2335461
MR 130 Z(i) EVO2	K077, K078	0001 - 9999	6,5	2	1	2601415
			10	4	1	2341115
			12	4	1	2298433
			15	4	1	2341117
			18	6	1	2341118
			20	6	1	2341119
			22	5	1	2642432
			25	6	1	2298429
			30	8	1	2341120
			35	8	1	2298424
			40	8	1	2341122
			45	8	1	2341123
			50	10	1	2341124
			55	10	1	2341126



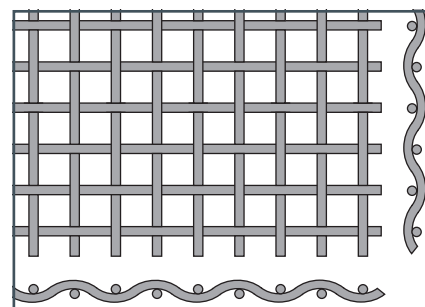
#### OPTIMALE SPANNUNG ERMITTELN:

- Siebbelag spannen
- Gegenstand von 2-3 kg auf den Belag fallen lassen:  
Die Spannung ist korrekt, wenn der Gegenstand abfedert. Bleibt der Gegenstand liegen, ist die Spannung zu gering.

\* Andere Größen und Gewebearten sind auf Anfrage erhältlich.

# DRAHTGEWEBE

für Nachsiebeinheiten



DRAHTGEWEBE FÜR NACHSIEBEINHEITEN								
Maschinen- typ	Bau- reihe	Serien- bereich	Siebbelag*					
			Mittlere Maschenweite (mm)	Draht Ø (mm)	Siebfeld groß		Siebfeld klein	
					Bedarf	Bestell-Nr.	Bedarf	Bestell-Nr.
MC 110 Z, MR 100 Z	K004, K013	0001 - 9999	18	4	2	2194538		
			22	5	2	M10017783		
			25	6	2	M10021718		
			28	7	2	M20001153		
			30	8	2	2234804		
			35	8	2	M20000147		
			40	8	2	M20000377		
			45	8	2	M10017736		
			50	10	2	M20000799		
			55	10	2	M20000666		
			60	10	2	M20000273		
			65	10	2	M20000148		
			70	10	2	2607304		
			80	10	2	M20000898		
			90	10	2	2432813		
MR 110 Z EVO, MR 110 Z EVO2, MR 110 Zi EVO2, MCO 9 S EVO, MCO 9 Si EVO	K017, K018, K019, K074, K075	0002 - 9999, 0001 - 9999, 0001 - 9999, 0001 - 9999, 0001 - 9999	8	3	4	2632145	1	2632147
			10	4	4	2234836	1	2234837
			12	4	4	M20001524	1	M20001523
			15	4	4	M20001533	1	M20001534
			16	4	4	2220306	1	2220305
			18	5	4	2395288	1	2395289
			20	5	4	2234861	1	2234862
			22	6	4	2292815	1	2292816
			25	6	4	M20001411	1	M20001410
			28	6	4	M20001532	1	M20001531
			30	8	4	2234867	1	2234871
			32	6	4	2292821	1	2292822
			35	8	4	2234878	1	2234880
			40	8	4	M20001405	1	M20001404
			45	8	4	M20001640	1	M20001639
			50	10	4	M20001370	1	M20001369
			55	10	4	M20001571	1	M20001579
			60	10	4	M20001716	1	M20001715
			65	10	4	M20001529	1	M20001530
			70	10	4	M20001678	1	M20001679
			80	10	4	2202449	1	2202450
			90	10	4	2200097	1	2200098

\* Andere Größen und Gewebearten sind auf Anfrage erhältlich.



**DRAHTGEWEBE FÜR NACHSIEBEINHEITEN**

Maschinen- typ	Bau- reihe	Serien- bereich	Siebbelag*					
			Mittlere Maschenweite (mm)	Draht Ø (mm)	Siebfeld groß		Siebfeld klein	
					Bedarf	Bestell-Nr.	Bedarf	Bestell-Nr.
MR 130 Z	K024	0001 - 0299	16	4	2	M10020584		
			20	6	2	M10016387		
			28	6	2	M20000089		
			30	6	2	M20000082		
			40	8	2	M10016477		
			50	10	2	M10017445		
			55	10	2	M10016650		
			60	10	2	M10016275		
MR 130 Z EVO, MR 130 Z(i) EVO2	K024, K077, K078	0301 - 9999, 0001 - 9999, 0001 - 9999	8	3	4	2348799	1	2348798
			10	4	4	2208580	1	2208582
			12	4	4	2234822	1	2234825
			15	4	4	2212424	1	2212430
			16	4	4	M10006857	1	M20001562
			18	4	4	2193517	1	2193527
			20	5	4	M10003491	1	M20001561
			22	5	4	M10004471	1	2215293
			25	6	4	M20001551	1	M20001552
			28	6	4	M20001713	1	M20001714
			30	7	4	2234476	1	2234480
			32	7	4	M20001749	1	M20001750
			35	8	4	M10003179	1	M20001254
			40	8	4	M10005149	1	M20000795
			45	8	4	M20001595	1	M20001596
			50	10	4	M20001298	1	M20001558
			55	10	4	M20001553	1	M20001554
			60	10	4	M20001555	1	M20001556
			65	10	4	M10010425	1	M20001560
			70	10	4	M20001752	1	M20001753
			80	10	4	2202978	1	2202978
			90	10	4	2192479	1	2192481

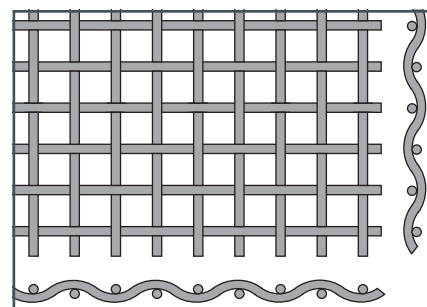
**TIPPS FÜR DEN EFFIZIENTEN  
BETRIEB DER SIEBANLAGE:**

- > Auswahl der Siebbeläge unter Beachtung der Faktoren für die Wahl des richtigen Siebbelags.
- > Siebneigung: Je steiler die Siebneigung, desto größer muss die Siebmasche sein, da das Material schneller fällt und kürzere Zeit auf dem Siebdeck aufliegt. Für ein präzises Ergebnis ist eine geringere Siebneigung ratsam.
- > Schichtdicke: die Geschwindigkeit des Aufgabebands hat Einfluss auf die Schichtdicke. Wenn die Geschwindigkeit zu hoch ist, wird die Schichtdicke auf dem Siebdeck höher. Da grobes Material dann aufgeschwemmt wird, ist die Absiebung ungenauer und zu feines Material kann ins Überkorn geraten.

\* Andere Größen und Gewebearten sind auf Anfrage erhältlich.

# DRAHTGEWEBE

für MOBISCREEN Baureihen



DRAHTGEWEBE FÜR MOBISCREEN BAUREIHEN										
Maschinen- typ	Bau- reihe	Serien- bereich	Deck	Siebbelag*						
				Mittlere Maschenweite (mm)	Draht Ø (mm)	Siebfeld groß		Siebfeld klein		
						Bedarf	Bestell-Nr.	Bedarf	Bestell-Nr.	
MS 12 Z-AD	K067	0001 - 0222	Oberdeck	20	4	1	2320717			
				25	5	1	2227232			
				30	6	1	2227279			
				40	8	1	2227283			
				45	8	1	2227285			
				50	10	1	2227287			
				60	10	1	2227299			
				80	10	1	2227308			
		0223 - 9999		40	8	2	2531585			
				50	10	2	2529893			
				55	10	2	2529894			
				60	10	2	2529895			
				65	10	2	2529896			
				70	10	2	2529897			
				75	10	2	2529898			
				80	10	2	2529899			
		0001 - 9999		90	10	2	2529900			
				100	10	2	2529901			
				Unterdeck	8	3	1	2216654	1	2216655
					10	4	1	2227330	1	2227352
					12	4	1	2227335	1	2227354
					20	4	1	2228359	1	2227361
					25	5	1	2313339	1	2313343
					30	6	1	2227339	1	2227363
		40			8	1	2227341	1	2227367	
		50			8	1	2227342	1	2227368	

\* Andere Größen und Gewebearten sind auf Anfrage erhältlich.

DRAHTGEWEBE FÜR MOBISCREEN BAUREIHEN									
Maschinen- typ	Bau- reihe	Serien- bereich	Deck	Siebbelag*					
				Mittlere Maschenweite (mm)	Draht Ø (mm)	Siebfeld groß		Siebfeld klein	
						Bedarf	Bestell-Nr.	Bedarf	Bestell-Nr.
MS 14 Z	K068	0001 - 9999	Oberdeck	10	4	2	2227785	1	2227786
				12	4	2	2227768	1	2227787
				15	4	2	2227769	1	2227788
				18	5	2	2219139	1	2219140
				20	5	2	2227772	1	2227790
				25	5	2	2227774	1	2227793
				30	6	2	2296423	1	2291875
				40	8	2	M20001582	1	M20001610
				45	8	2	2227777	1	2227797
				50	8	2	M20001386	1	2223200
				55	8	2	M20001627	1	2227799
				60	8	2	2227778	1	2227800
				65	8	2	2227779	1	2227801
				70	10	2	M20001605	1	M20001604
				75	10	2	2227780	1	2227808
				80	10	2	2227781	1	2227809
				90	10	2	2227783	1	2227810
			Unterdeck	8	3	1	2227634		
				10	4	1	2227636		
				12	4	1	2227638		
				15	4	1	2227639		
				20	4	1	M20001606		
				25	5	1	2227626		
				30	6	1	2227627		
				38	8	1	2227628		
				40	8	1	2227629		
				45	8	1	2227630		

\* Andere Größen und Gewebearten sind auf Anfrage erhältlich.

# DRAHTGEWEBE FÜR MOBISCREEN BAUREIHEN

Maschinen- typ	Bau- reihe	Serien- bereich	Deck	Siebbelag*					
				Mittlere Maschenweite (mm)	Draht Ø (mm)	Siebfeld groß		Siebfeld klein	
						Bedarf	Bestell-Nr.	Bedarf	Bestell-Nr.
MS 13 Z-AD	K066	0001 - 9999	Oberdeck	10	4	3	2227785		
				12	4	3	2227768		
				15	4	3	2227769		
				18	5	3	2219139		
				20	5	3	2227772		
				25	5	3	2227774		
				30	6	3	2296423		
				32	6	3	2296425		
				35	8	3	2227776		
				40	8	3	M20001582		
				45	8	3	2227777		
				50	8	3	M20001386		
				55	8	3	M20001627		
				60	8	3	2227778		
				65	8	3	2227779		
				70	10	3	M20001605		
				75	10	3	2227780		
				80	10	3	2227781		
				90	10	3	2227783		
			Unterdeck	7	3	2	2228390		
				8	3	2	2228391		
				10	3	2	2199248		
				20	5	2	M20001473		
				25	5	2	M20001603		
				30	6	2	2228395		
				40	8	2	M20001703		
				45	8	2	2235994		
				50	8	2	2228397		

\* Andere Größen und Gewebearten sind auf Anfrage erhältlich.

DRAHTGEWEBE FÜR MOBISCREEN BAUREIHEN									
Maschinen- typ	Bau- reihe	Serien- bereich	Deck	Siebbelag*					
				Mittlere Maschenweite (mm)	Draht Ø (mm)	Siebfeld groß		Siebfeld klein	
						Bedarf	Bestell-Nr.	Bedarf	Bestell-Nr.
MS 702(i) EVO, MS 703(i) EVO	K083, K084, K103, K104	0001 - 9999	Ober- / Mitteldeck	7	3	2	2447170	2	2448953
				8	3	2	2447171	2	2348799
				10	4	2	2428276	2	2208580
				11	4	2	2447085	2	2199916
				12	4	2	2354096	2	2234822
				15	5	2	2447094	2	2448851
				16	5	2	2447110	2	2448852
				18	5	2	2447118	2	M10003800
				20	5	2	2354095	2	M10003491
				22	6,3	2	2491562	2	2491566
				25	6	2	2428275	2	M20001551
				28	6	2	2593549	2	M20001713
				30	8	2	2447130	2	2234476
				35	8	2	2354093	2	2448868
				38	8	2	2639254	2	M10002485
				40	8	2	2447134	2	M10005149
				45	8	2	2354091	2	M20001595
				50	10	2	2447141	2	M20001298
				55	10	2	2447143	2	M20001553
				60	10	2	2447147	2	M20001555
				65	10	2	2447148	2	M10010425
				70	10	2	2447150	2	M20001752
				75	100	2	2354086	2	2448949
				90	12	2	2447153	2	2448951
				100	12	2	2447154	2	2448952
			Unterdeck	7	3	1	2453886	1	2447173
				8	3	1	2453889	1	2447186
				9	3	1	2453891	1	2447190
				10	4	1	2453892	1	2447196
				11	4	1	2453894	1	2447202
				12	4	1	2453898	1	2447208
				15	5	1	2453901	1	2447216
				20	5	1	2453902	1	2447222
				25	6	1	2453919	1	2447229
				30	8	1	2453927	1	2447231
				35	8	1	2621531	1	2456089
				38	8	1	2453928	1	2447233
				40	8	1	2453931	1	2447234
				50	10	1	2453933	1	2447236

\* Andere Größen und Gewebearten sind auf Anfrage erhältlich.

# DRAHTGEWEBE FÜR MOBISCREEN BAUREIHEN

Maschinen- typ	Bau- reihe	Serien- bereich	Deck	Siebbelag*					
				Mittlere Maschenweite (mm)	Draht Ø (mm)	Siebfeld groß		Siebfeld klein	
						Bedarf	Bestell-Nr.	Bedarf	Bestell-Nr.
MS 16 Z, MS 16 D	K048, K049	0001 - 9999	Ober- / Mitteldeck	10	3	3	M20001496	1	M20001494
				12	4	3	M20000872	1	2195240
				14	4	3	M20001027	1	2195335
				15	4	3	M20001735	1	2195338
				16	4	3	M20000833	1	2195342
				18	4	3	M20001327	1	2195345
				20	5	3	2234507	1	2234505
				22	5	3	M20000690	1	M20000691
				25	5	3	M20000958	1	M20001769
				28	6	3	M20001629	1	2195355
				30	8	3	2234516	1	2234515
				35	8	3	M20001727	1	M20001726
				40	8	3	M20000625	1	M20000626
				45	8	3	M20000642	1	M20000643
				50	10	3	M20000686	1	M20000687
				55	10	3	M20000627	1	M20000628
				60	10	3	M20001065	1	M20001066
				65	10	3	M20000688	1	M20000689
				70	10	3	M20001400	1	M20001399
				80	10	3	2218851	1	2218853
			Unterdeck	5	2	2	M20001308		
				8	3	2	M20000761		
				10	4	2	2234498		
				12	4	2	2234501		
				14	3	2	M20000864		
				15	4	2	2201658		
				20	5	2	M20001081		
				22	5	2	M20001591		
				25	5	2	M20000693		
				30	6	2	M20001352		
				35	6	2	2402975		
				40	8	2	M20000832		
				45	8	2	2226556		
				50	8	2	M20000817		

\* Andere Größen und Gewebearten sind auf Anfrage erhältlich.



DRAHTGEWEBE FÜR MOBISCREEN BAUREIHEN									
Maschinen- typ	Bau- reihe	Serien- bereich	Deck	Siebbelag*					
				Mittlere Maschenweite (mm)	Draht Ø (mm)	Siebfeld groß		Siebfeld klein	
						Bedarf	Bestell-Nr.	Bedarf	Bestell-Nr.
MS 15 Z-AD	K047	0001 - 9999	Oberdeck	8	3	4	M10022614		
				10	3	4	M20001496		
				12	4	4	M20000872		
				13	4	4	M20000621		
				14	4	4	M20001027		
				15	4	4	M20001735		
				16	4	4	M20000833		
				18	4	4	M20001327		
				20	5	4	2234507		
				22	5	4	M20000690		
				25	5	4	M20000958		
				28	6	4	M20001629		
				30	8	4	2234516		
				32	7	4	M20001498		
				35	8	4	M20001727		
				40	8	4	M20000625		
				45	8	4	M20000642		
				50	10	4	M20000686		
				55	10	4	M20000627		
				60	10	4	M20001065		
				65	10	4	M20000688		
				70	10	4	M20001400		
				80	10	4	2218851		
				90	10	4	2202934		
			Unterdeck	7	3	3	2212560		
				8	3,2	3	M10025548		
				9	3	3	2210653		
				10	3	3	M20001734		
				11	3	3	2228347		
				12	3	3	2197550		
				15	4	3	2198322		
				18	4	3	M20001499		
				20	5	3	M20001453		
				25	5	3	M20001563		
				28	6	3	2244893		
				30	6	3	M20001564		
				32	6	3	2231937		
				35	8	3	M20001321		
				40	8	3	M20001449		
				50	10	3	M20001760		
				55	10	3	M20001719		
				60	10	3	2246161		
				65	10	3	M20001720		
				70	10	3	2292450		

\* Andere Größen und Gewebearten sind auf Anfrage erhältlich.

# DRAHTGEWEBE FÜR MOBISCREEN BAUREIHEN

Maschinen- typ	Bau- reihe	Serien- bereich	Deck	Siebbelag*					
				Mittlere Maschenweite (mm)	Draht Ø (mm)	Siebfeld groß		Siebfeld klein	
						Bedarf	Bestell-Nr.	Bedarf	Bestell-Nr.
MS 952(i) EVO, MS 953(i) EVO	K085, K086, K105, K106	0001 - 9999	Ober- / Mitteldeck	7	3	5	2447170		
				8	3	5	2447171		
				10	4	5	2428276		
				11	4	5	2447085		
				12	4	5	2354096		
				15	5	5	2447094		
				16	5	5	2447110		
				18	5	5	2447118		
				20	5	5	2354095		
				22	6,3	5	2491562		
				25	6,3	5	2428275		
				28	6,3	5	2593549		
				30	8	5	2447130		
				32	8	5	2593554		
				35	8	5	2354093		
				38	8	5	2639254		
				40	8	5	2447134		
				45	8	5	2354091		
				50	8	5	2447141		
				55	10	5	2447143		
				60	10	5	2447147		
				65	10	5	2447148		
				70	10	5	2447150		
				75	10	5	2354086		
				90	12	5	2447153		
				100	12	5	2447154		
			Unterdeck	7	3	3	2447173		
				8	3	3	2447186		
				9	3	3	2447190		
				10	4	3	2447196		
				11	4	3	2447202		
				12	4	3	2447208		
				15	5	3	2447216		
				20	5	3	2447222		
				25	6	3	2447229		
				30	8	3	2447231		
				35	8	3	2456089		
				38	8	3	2447233		
				40	8	3	2447234		
				45	8	3	2593570		
				50	10	3	2447236		

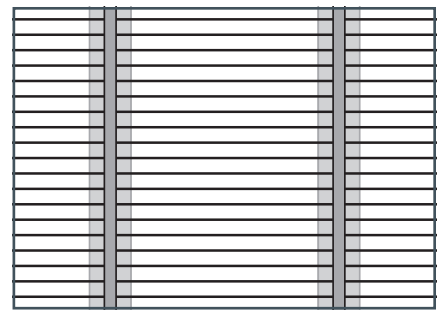
\* Andere Größen und Gewebearten sind auf Anfrage erhältlich.

DRAHTGEWEBE FÜR MOBISCREEN BAUREIHEN									
Maschinen- typ	Bau- reihe	Serien- bereich	Deck	Siebbelag*					
				Mittlere Maschenweite (mm)	Draht Ø (mm)	Siebfeld groß		Siebfeld klein	
						Bedarf	Bestell-Nr.	Bedarf	Bestell-Nr.
MS 19 Z, MS 19 D	K054, K055	0001 - 9999	Ober- / Mitteldeck	8	3	5	M10022614		
				10	3	5	M20001496		
				12	4	5	M20000872		
				13	4	5	M20000621		
				14	4	5	M20001027		
				15	4	5	M20001735		
				16	4	5	M20000833		
				18	4	5	M20001327		
				20	5	5	2234507		
				22	5	5	M20000690		
				25	5	5	M20000958		
				28	6	5	M20001629		
				30	8	5	2234516		
				32	7	5	M20001498		
				35	8	5	M20001727		
				40	8	5	M20000625		
				45	8	5	M20000642		
				50	10	5	M20000686		
				55	10	5	M20000627		
				60	10	5	M20001065		
				65	10	5	M20000688		
				70	10	5	M20001400		
				80	10	5	2218851		
				90	10	5	2202934		
			Unterdeck	5	2	3	M20001308		
				8	3	3	M20000761		
				10	4	3	2234498		
				12	4	3	2234501		
				14	3	3	M20000864		
				15	4	3	2201658		
				20	5	3	M20001081		
				22	5	3	M20001591		
				25	5	3	M20000693		
				30	6	3	M20001352		
				35	6	3	2402975		
				40	8	3	M20000832		
MS 21 Z-AD	K076	0001 - 9999	Oberdeck	50	10	5	2298699		
				55	10	5	2298700		
				60	10	5	2298701		
				65	10	5	2298703		
				70	10	5	2298704		
				75	10	5	2298705		
				80	10	5	2298706		
				90	10	5	2298709		
				100	10	5	2298710		
			Unterdeck	10	4	3	2298740		
				12	4	3	2298742		
				15	4	3	2298743		
				20	5	3	2298744		
				25	6	3	2298745		
				30	6	3	2298746		
				35	8	3	2298747		
				40	8	3	2298748		
				50	8	3	2298749		
				55	10	3	2693184		

\* Andere Größen und Gewebearten sind auf Anfrage erhältlich.

# HARFENSIEBE

G-Harfe / Piano Wire  
für MOBISCREEN Baureihen



HARFENSIEBE (G-HARFE / PIANO WIRE) FÜR MOBISCREEN BAUREIHEN							
Maschinen- typ	Bau- reihe	Siebbelag Unterdeck*					
		Mittlere Maschenweite (mm)	Draht Ø (mm)	Siebfeld groß		Siebfeld klein	
				Bedarf	Bestell-Nr.	Bedarf	Bestell-Nr.
MS 12 Z-AD	K067	2	0,7	1	2414054	1	2414096
		3	0,8	1	2414059	1	2414097
		4	1	1	2414060	1	2414098
		5	1	1	2414063	1	2414099
		6	1,2	1	2414066	1	2414100
		7	1,4	1	2414067	1	2414101
		8	1,5	1	2414092	1	2414102
		10	1,5	1	2414093	1	2414103
		12	1,8	1	2414095	1	2414104
MS 14 Z	K068	2	0,7	1	2414116		
		3	0,8	1	2414117		
		4	1	1	2414118		
		5	1	1	2414119		
		6	1,2	1	2414121		
		7	1,4	1	2414124		
		8	1,5	1	2414125		
		10	1,5	1	2414126		
		12	1,8	1	2414127		

\* Andere Größen und Gewebearten sind auf Anfrage erhältlich.

HARFENSIEBE (G-HARFE / PIANO WIRE) FÜR MOBISCREEN BAUREIHEN							
Maschinen- typ	Bau- reihe	Siebbelag Unterdeck*					
		Mittlere Maschenweite (mm)	Draht Ø (mm)	Siebfeld groß		Siebfeld klein	
				Bedarf	Bestell-Nr.	Bedarf	Bestell-Nr.
MS 13 Z-AD	K066	2	0,7	2	2414105		
		3	0,8	2	2414106		
		4	1	2	2414107		
		5	1	2	2414108		
		6	1,2	2	2414109		
		7	1,4	2	2414110		
		8	1,5	2	2414111		
		10	1,5	2	2414112		
		12	1,8	2	2414113		
MS 702(i) EVO, MS 703(i) EVO	K083, K084, K103, K104	2	1	1	2453837	1	2354104
		3	1	1	2453840	1	2447447
		4	1,2	1	2448606	1	2447459
		5	1,2	1	2453879	1	2354103
		6	1,6	1	2447936	1	2428273
		8	2	1	2551179	1	2551178

\* Andere Größen und Gewebearten sind auf Anfrage erhältlich.

## HARFENSIEBE (G-HARFE / PIANO WIRE) FÜR MOBISCREEN BAUREIHEN

Maschinen- typ	Bau- reihe	Siebbelag Unterdeck*					
		Mittlere Maschenweite (mm)	Draht Ø (mm)	Siebfeld groß		Siebfeld klein	
				Bedarf	Bestell-Nr.	Bedarf	Bestell-Nr.
MS 16 Z, MS 16 D	K048, K049	2	0,7	2	2414148		
		3	0,8	2	2401395		
		4	1	2	2414149		
		5	1	2	2414150		
		6	1,2	2	M20000644		
		7	1,4	2	2414152		
		8	1,5	2	2414153		
		10	1,5	2	2414154		
		12	1,8	2	2414155		
MS 15 Z-AD	K047	2	0,7	3	2414132		
		3	0,8	3	2414134		
		4	1	3	2414135		
		5	1	3	2414136		
		6	1,2	3	2414138		
		7	1,4	3	2414141		
		8	1,5	3	2414142		
		10	1,5	3	2414143		
		12	1,8	3	2414145		

\* Andere Größen und Gewebearten sind auf Anfrage erhältlich.

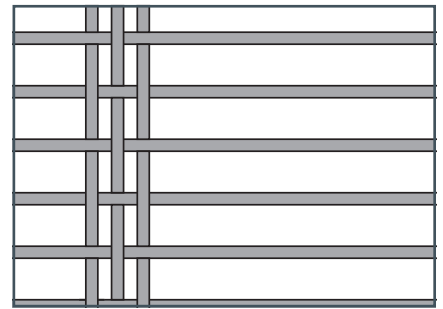


HARFENSIEBE (G-HARFE / PIANO WIRE) FÜR MOBISCREEN BAUREIHEN							
Maschinen- typ	Bau- reihe	Siebbelag Unterdeck*					
		Mittlere Maschenweite (mm)	Draht Ø (mm)	Siebfeld groß		Siebfeld klein	
				Bedarf	Bestell-Nr.	Bedarf	Bestell-Nr.
MS 952(i) EVO, MS 953(i) EVO	K085, K086, K105, K106	2	1	3	2354104		
		3	1	3	2447447		
		4	1,2	3	2447459		
		5	1,2	3	2354103		
		6	1,6	3	2428273		
		8	2	3	2551178		
MS 19 Z, MS 19 D	K054, K055	2	0,7	3	2414148		
		3	0,8	3	2401395		
		4	1	3	2414149		
		5	1	3	2414150		
		6	1,2	3	M20000644		
		7	1,4	3	2414152		
		8	1,5	3	2414153		
		10	1,5	3	2414154		
		12	1,8	3	2414155		

\* Andere Größen und Gewebearten sind auf Anfrage erhältlich.

# HARFENSIEBE

W-Harfe / Long Slot  
für MOBISCREEN Baureihen



HARFENSIEBE (W-HARFE / LONG SLOT) FÜR MOBISCREEN BAUREIHEN								
Maschinen- typ	Bau- reihe	Serien- bereich	Siebbelag Unterdeck*					
			Mittlere Maschenweite (mm)	Draht Ø (mm)	Siebfeld groß		Siebfeld klein	
					Bedarf	Bestell-Nr.	Bedarf	Bestell-Nr.
MS 12 Z-AD	K067	0001 - 9999	8x100	3	1	2551120	1	2570587
			10x100	3	1	2355274	1	2355275
			10x150	2,5	1	2658789	1	2658792
			12x100	3	1	2564795	1	2564796
			12x150	3	1	2666314	1	2666315
			15x100	4	1	2306064	1	2306066
MS 13 Z-AD	K066	0001 - 9999	5x150	1,8	2	2373999		
			6x100	3	2	2248956		
			8x150	3	2	2264214		
			10x100	3	2	M20001456		
			10x150	2,5	2	2235533		
			12x100	3	2	M20001572		
			12x150	3	2	2375349		
			20x100	5	2	M20001774		

\* Andere Größen und Gewebearten sind auf Anfrage erhältlich.

HARFENSIEBE (W-HARFE / LONG SLOT) FÜR MOBISCREEN BAUREIHEN								
Maschinen- typ	Bau- reihe	Serien- bereich	Siebbelag Unterdeck*					
			Mittlere Maschenweite (mm)	Draht Ø (mm)	Siebfeld groß		Siebfeld klein	
					Bedarf	Bestell-Nr.	Bedarf	Bestell-Nr.
MS 702(i) EVO, MS 703(i) EVO	K083, K084, K103, K104	0001 - 9999	6x150	2	1	2679965	1	2679963
			8x150	3	1	2679966	1	2679964
			10x150	3	1	2673669	1	2673601
MS 16 Z, MS 16 D	K048, K049	0001 - 9999	4x100	2	2	2580873		
			5x150	2	2	2269616		
			6x150	2	2	2308222		
			7x100	2	2	2331280		
			8x150	3	2	M20001072		
			10x100	3	2	M20001779		
			14x100	3	2	2374863		
			15x150	3	2	2454473		
MS 15 Z-AD	K047	0001 - 9999	6x150	2	3	2591014		
			8x100	2,5	3	2457138		
			8x150	3	3	2683195		
			10x100	4	3	2601139		
			12x100	3	3	M20001674		
			15x100	4	3	2205115		
			16x100	4	3	2573132		

\* Andere Größen und Gewebearten sind auf Anfrage erhältlich.

**HARFENSIEBE (W-HARFE / LONG SLOT) FÜR MOBISCREEN BAUREIHEN**

Maschinen- typ	Bau- reihe	Serien- bereich	Siebbelag Unterdeck*					
			Mittlere Maschenweite (mm)	Draht Ø (mm)	Siebfeld groß		Siebfeld klein	
					Bedarf	Bestell-Nr.	Bedarf	Bestell-Nr.
MS 952(i) EVO, MS 953(i) EVO	K085, K086, K105, K106	0001 - 9999	6x150	2	3	2679963		
			8x150	3	3	2679964		
			10x150	2,5	3	2673601		
MS 19 Z, MS 19 D	K055, K054	0001 - 9999	4x100	2	3	2580873		
			5x150	2	3	2269616		
			6x150	2	3	2308222		
			7x100	2	3	2331280		
			8x150	3	3	M20001072		
			10x100	3	3	M20001779		
			14x100	3	3	2374863		
			15x150	3	3	2454473		

\* Andere Größen und Gewebearten sind auf Anfrage erhältlich.

**DAS IST BEI DER ABSIEBUNG  
VON FEINEM MATERIAL ZU  
BERÜCKSICHTIGEN:**

- > Die Maschengröße sollte nicht zu fein gewählt werden, da feines Material anbacken und der Belag verkleben kann.
- > Je feiner die Drahtstärke, desto weniger Anbackungen entstehen und das bei höherem Durchsatz. Der Siebbelag ist dann robuster.
- > Durch ihre starke Vibration eignen sich Kunststoff-Siebbeläge für feines und feuchtes Material. Dadurch können Anbackungen vermieden werden. Um das Unterdeck vom groben Material zu befreien, eignet sich ein grobmaschiges Oberdeck.

